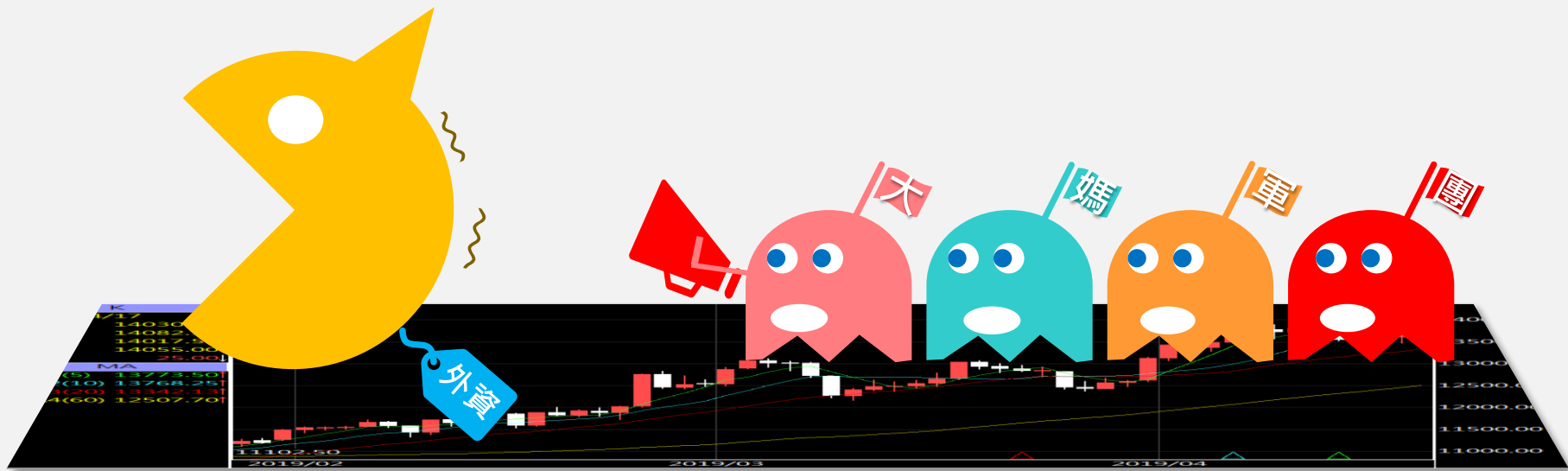


# A50晨報

永豐期貨顧問事業部編製

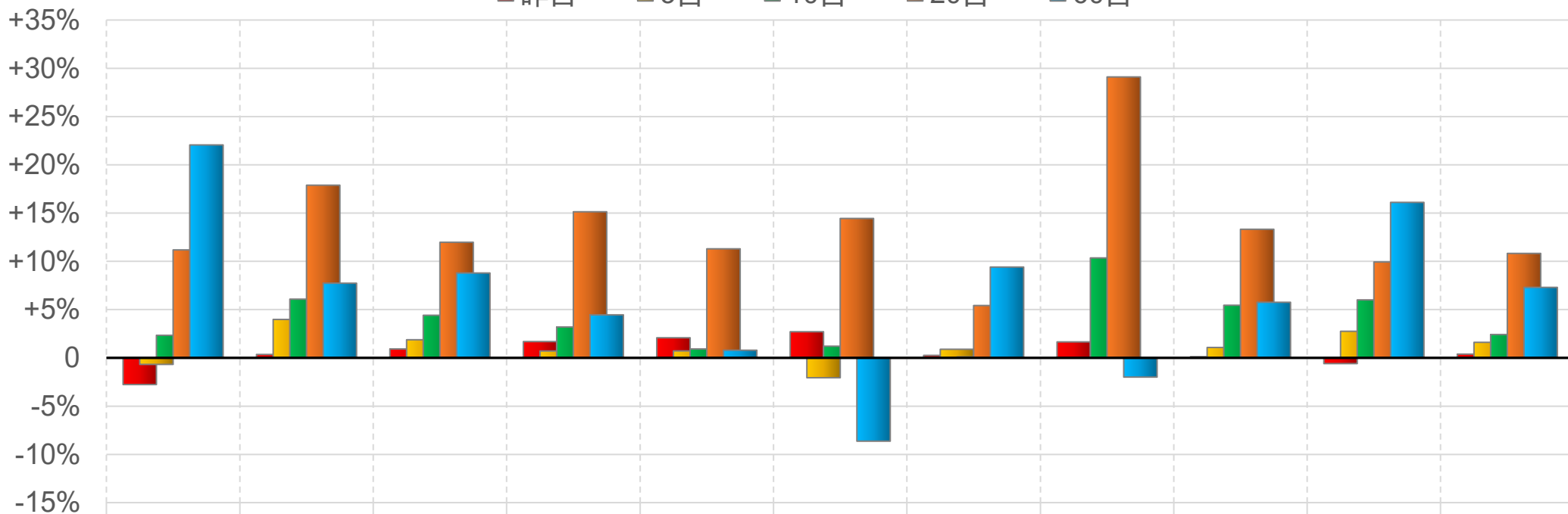


# 陸股主要指數

標的	收盤	漲跌	漲跌幅	今年以來	0% (52週低)	↔	100% (52週高)
上證指數	3068.46	+22.44	+0.74%	+3.1%			55%
上證50	2443.11	+16.94	+0.70%	+5.0%	47%		
上證180	7835.82	+55.76	+0.72%	+5.6%	48%		
深證指數	1756.18	+36.47	+2.12%	-4.4%	47%		
中小板	10046.94	+183.35	+1.86%	-5.5%	44%		
創業板	2378.06	+81.41	+3.54%	-6.4%	49%		
滬深300	3589.26	+44.35	+1.25%	+4.6%	45%		
A50指數	12138.94	+212.17	+1.78%	+5.5%			51%
恆生指數	16587.57	+234.18	+1.43%	-2.7%	30%		
H股指數	5748.89	+92.17	+1.63%	-0.3%	37%		

# 上證行業指數表現

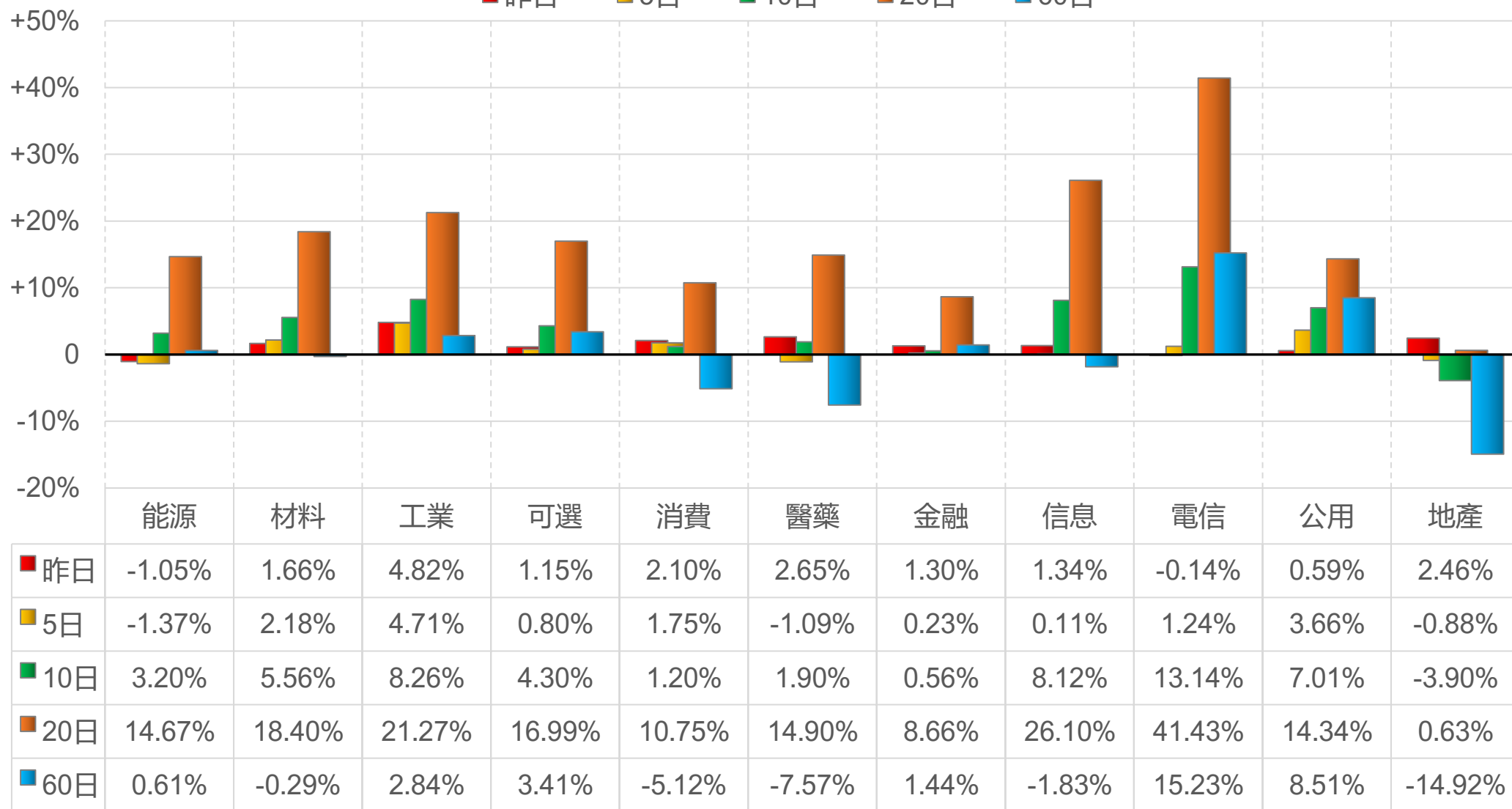
■ 昨日    ■ 5日    ■ 10日    ■ 20日    ■ 60日



	能源	材料	工業	可選	消費	醫藥	金融	信息	電信	公用	地企
■ 昨日	-2.76%	0.35%	0.92%	1.69%	2.08%	2.71%	0.25%	1.65%	0.12%	-0.60%	0.39%
■ 5日	-0.68%	3.98%	1.87%	0.71%	0.72%	-2.06%	0.89%	0.01%	1.08%	2.75%	1.61%
■ 10日	2.34%	6.08%	4.41%	3.20%	0.92%	1.21%	0.10%	10.35%	5.45%	6.00%	2.42%
■ 20日	11.19%	17.89%	11.97%	15.13%	11.30%	14.44%	5.42%	29.10%	13.32%	9.93%	10.82%
■ 60日	22.06%	7.73%	8.79%	4.45%	0.79%	-8.63%	9.41%	-1.99%	5.76%	16.11%	7.30%

# 深證行業指數表現

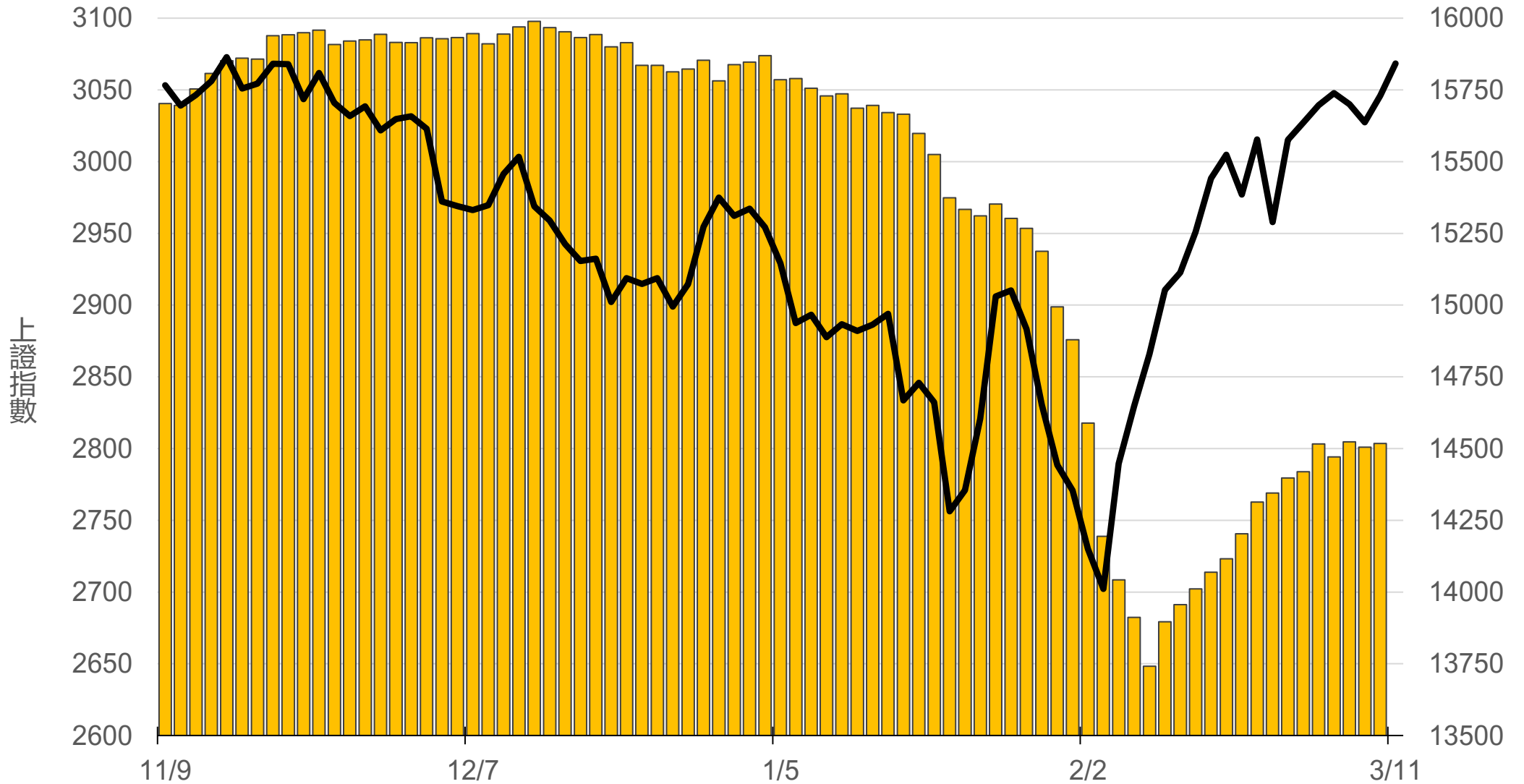
■ 昨日    ■ 5日    ■ 10日    ■ 20日    ■ 60日



# 滬深兩市融資餘額 (億人民幣)

僅更新至  
前一日數據

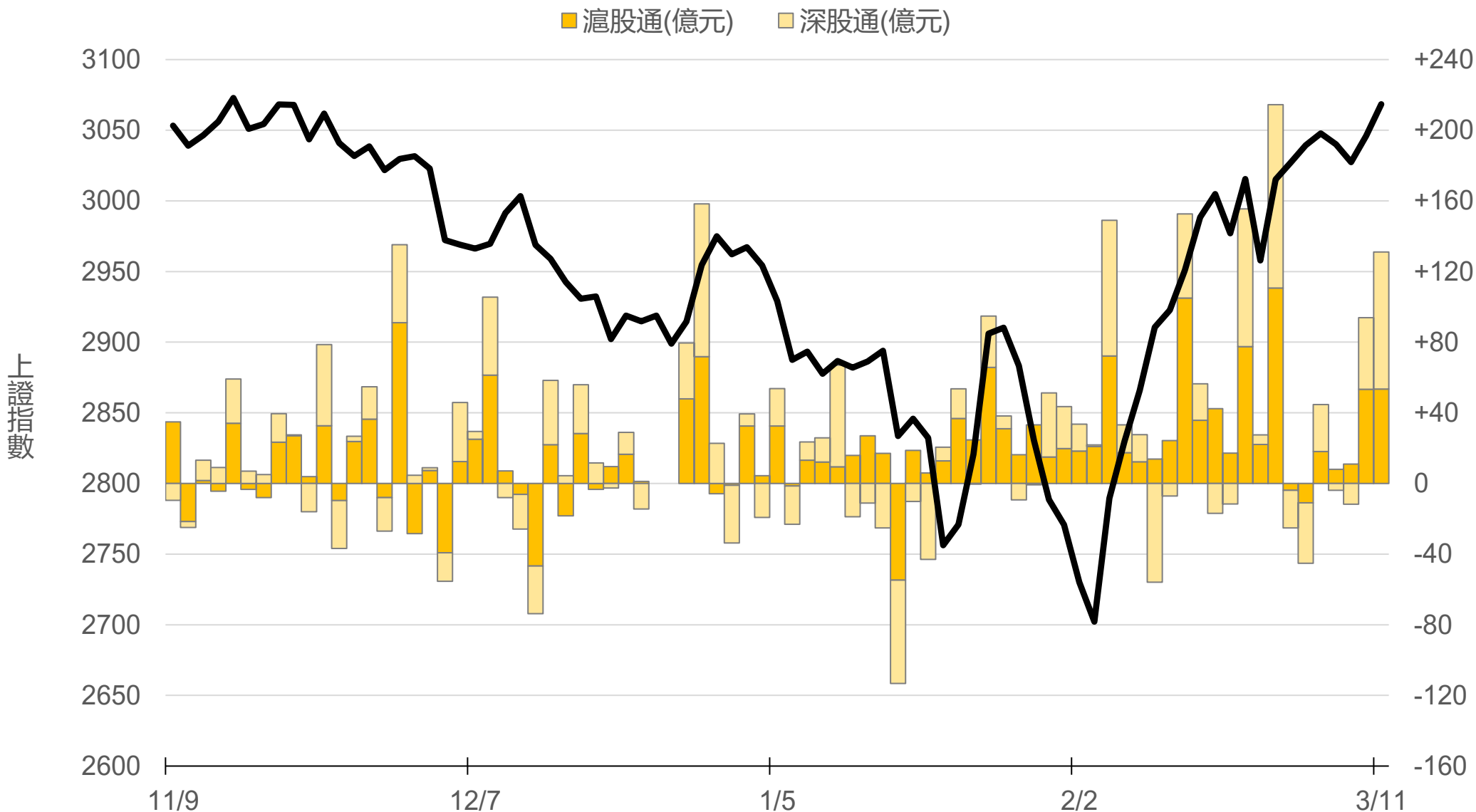
# 14517.6



# 滬深港通北上 (億人民幣)

滬股通 +53.4 合  
深股通 +77.7 計

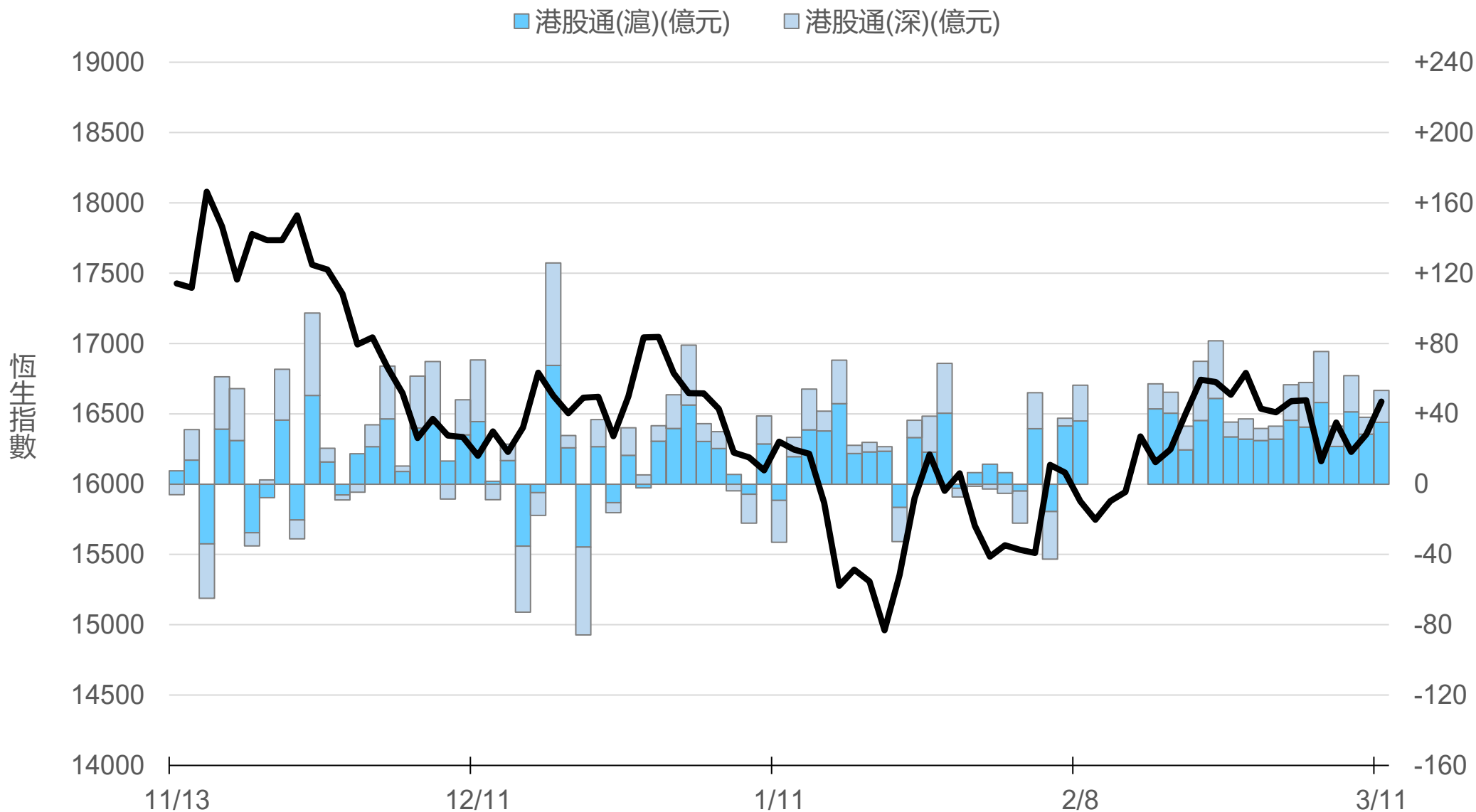
# +131.1



# 滬深港通南下 (億人民幣)

港股通(滬) +35.2 合  
港股通(深) +18.0 計

# +53.3



# 一般型ETF (單位: 張, 新台幣億元)

商品	收盤	漲跌	漲跌幅	成交量	金額	市值
元大上證50 (006206)	28.05	+0.30 ↑	1.08%	279	0.08	12.0
富邦上證180 (006205)	29.08	+0.21 ↑	0.73%	1191	0.35	49.3
富邦中證500 (00783)	18.16	+0.29 ↑	1.62%	79	0.01	1.7
富邦深100 (00639)	10.43	+0.24 ↑	2.36%	1001	0.10	14.5
群益深證中小 (00643)	11.36	+0.22 ↑	1.97%	738	0.08	12.0
元大寶滬深 (0061)	16.85	+0.19 ↑	1.14%	604	0.10	22.7
復華滬深 (006207)	22.11	+0.25 ↑	1.14%	57	0.01	7.5
國泰A50 (00636)	19.81	+0.29 ↑	1.49%	1361	0.27	46.5
富邦恆生國企 (00700)	11.07	+0.09 ↑	0.82%	205	0.02	3.4



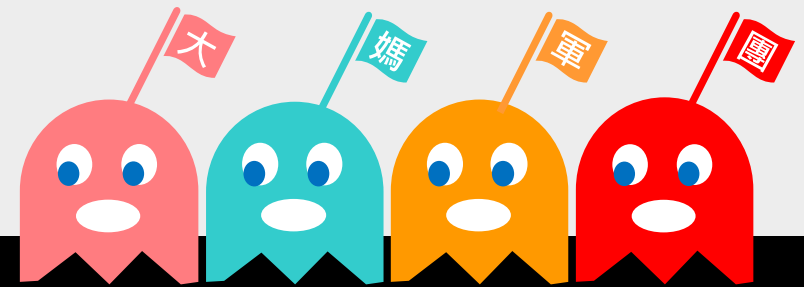
# 槓桿及反向型ETF (單位: 張, 新台幣億元)

商品	收盤	漲跌	漲跌幅	成交量	金額	市值
富邦上證180正2 (00633L)	32.50	+1.03 ↑	3.27%	13758	4.46	118.0
富邦上證180反1 (00634R)	4.69	-0.07 ↓	1.47%	367	0.02	2.3
元大滬深300正2 (00637L)	12.92	+0.44 ↑	3.53%	107109	13.75	273.7
元大滬深300反1 (00638R)	9.83	-0.13 ↓	1.31%	1984	0.20	4.1
國泰A50正2 (00655L)	22.47	+0.64 ↑	2.93%	6498	1.45	38.4
國泰A50反1 (00656R)	8.82	-0.14 ↓	1.56%	883	0.08	1.4
復華香港正2 (00650L)	8.63	+0.13 ↑	1.53%	20837	1.79	30.4
復華香港反1 (00651R)	9.64	-0.05 ↓	0.52%	908	0.09	1.9
富邦恆生國企正2 (00665L)	5.45	+0.11 ↑	2.06%	52289	2.84	50.1
富邦恆生國企反1 (00666R)	16.42	-0.14 ↓	0.85%	68	0.01	1.3

# ETF期貨 (單位: 口)

商品	月份	收盤	漲跌	漲跌幅	成交量	OI	增減	
富邦上證180 (OAF)	03	29.24	+0.32	↑	1.11%	55	1358	-8
	04	29.17	+0.24	↑	0.83%	13	99	+9
元大上證50 (OBF)	03	28.12	+0.30	↑	1.08%	8	43	-3
	04	28.12	+0.29	↑	1.04%	11	15	+11
國泰A50 (OJF)	03	19.95	+0.34	↑	1.73%	183	1053	-94
	04	19.98	+0.33	↑	1.68%	54	315	+38
富邦深100 (OKF)	03	10.50	+0.30	↑	2.94%	41	563	-18
	04	10.51	+0.31	↑	3.04%	7	46	+3
群益深中小 (OOF)	03	11.43	+0.20	↑	1.78%	5	77	-3
	04	11.35	+0.13	↑	1.16%	16	25	-4

# A50晨報



永豐期貨股份有限公司 | 台北市重慶南路一段2號8樓 | 02-2381-1799 | 111年金管期總字第007號 | 顧問事業部

本研究報告純屬研究性質僅供參考，不保證其完整性及精確性，報告內容具時效性，邇後若有變更，本公司將不做預告或主動更新。交易人決策時應衡量自身需求與交易風險，並就交易結果自行負責，本公司恕不負任何法律責任，亦不作任何保證。未經授權，禁止任何形式抄襲、引用或轉載。