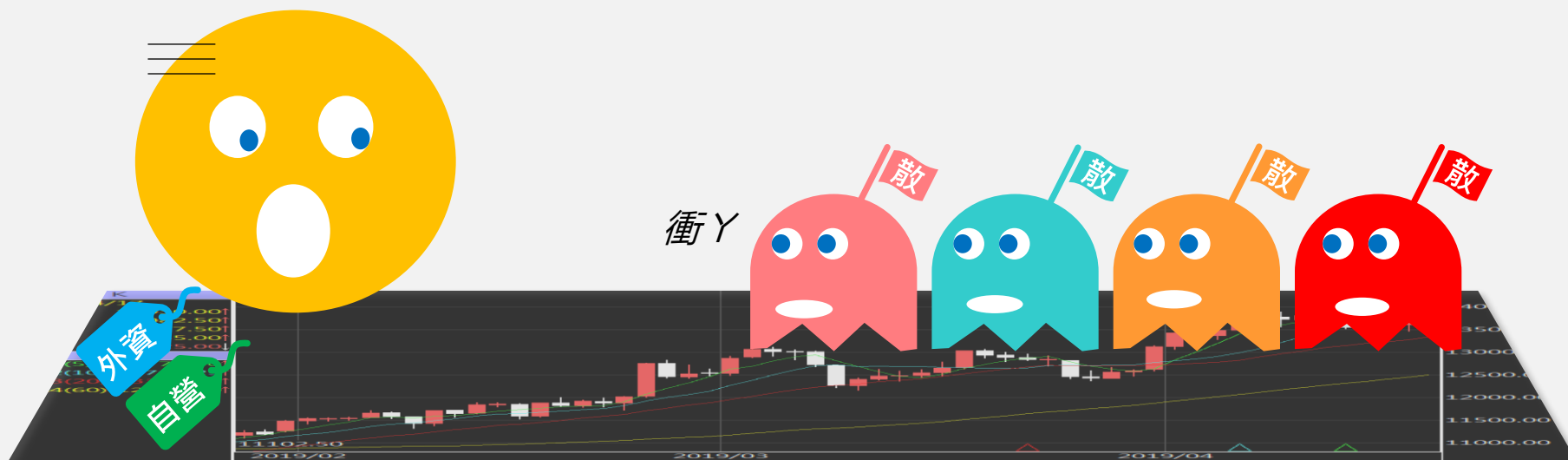


# 台指期晨報

永豐期貨顧問事業部編製



# 夜盤期權籌碼 (單日交易淨部位, 單位: 口/億元)

	大台 (口數)	小台 (口數)	大台 +小台/4	Call (口數)	Put (口數)	Call (金額)	Put (金額)
外資	-1611	-522	-1741.5	+417	-602	-0.004	-0.028
投信	0	0	0	0	0	0	0
自營	-130	-307	-206.75	-1985	-402	+0.006	-0.008
合計	-1741	-829	-1948.25	-1568	-1004	+0.002	-0.036

# 歐美收盤行情表

標的	收盤	漲跌	漲跌幅	今年以來	0% (52週低)	↔	100% (52週高)
道瓊指數	38769.66	+46.97	+0.12%	+2.9%			93%
標普五百	5117.94	-5.75	-0.11%	+7.3%			95%
那斯達克	16019.27	-65.84	-0.41%	+6.7%			92%
費城半導	4890.2	-67.58	-1.36%	+17.1%			86%
羅素2000	2065.95	-16.76	-0.80%	+1.9%			90%
美元指數	102.85	+0.14	+0.14%	+1.5%	42%		
VIX指數	15.22	+0.48	+3.26%	+22.2%	18%		
時報金融	7669.23	+9.49	+0.12%	-0.8%			63%
法國CAC	8019.73	-8.28	-0.10%	+6.3%			98%
德國DAX	17746.27	-68.24	-0.38%	+5.9%			96%

# 亞洲收盤行情表

標的	收盤	漲跌	漲跌幅	今年以來	0% (52週低)	↔	100% (52週高)
加權指數	19726.08	-59.24	-0.30%	+10.0%			93%
日經指數	38820.49	-868.45	-2.19%	+16.0%			88%
韓國指數	2659.84	-20.51	-0.77%	+0.2%			92%
上證指數	3068.4554	+22.44	+0.74%	+3.1%			55%
恆生指數	16587.57	+234.18	+1.43%	-2.7%	30%		
海峽指數	3138.42	-8.67	-0.28%	-3.1%	28%		
印度指數	22332.65	-160.90	-0.72%	+2.8%			97%
印尼指數	休市	-	-	+1.5%			96%
泰國指數	1380.23	-6.19	-0.45%	-2.5%	11%		
越南指數	1235.49	-11.86	-0.95%	+9.3%			84%

# 重要美股表現

標的	收盤	漲跌	漲跌幅	標的	收盤	漲跌	漲跌幅
蘋果	172.75	+2.02	+1.18%	高通	171.12	+0.55	+0.32%
亞馬遜	171.96	-3.39	-1.93%	美光	94.51	-3.11	-3.19%
谷歌	137.67	+2.26	+1.67%	特斯拉	177.77	+2.43	+1.39%
臉書	483.59	-22.36	-4.42%	美孚石油	109.02	+0.64	+0.59%
奈飛	600.93	-3.89	-0.64%	太陽能源	2.95	-0.08	-2.64%
微軟	404.52	-1.70	-0.42%	沃爾瑪	60.66	+0.54	+0.90%
英特爾	44.86	+0.86	+1.95%	家得寶	371.52	-1.83	-0.49%
台積電A	139.02	-7.35	-5.02%	耐吉	101.08	+1.92	+1.94%
輝達	857.74	-17.54	-2.00%	摩根大通	188.29	+0.07	+0.04%
德州儀器	174.19	+1.89	+1.10%	輝瑞製藥	28.37	+1.15	+4.22%

# 台灣期交所夜盤行情表

商品	月份	收盤	漲跌	漲跌幅	成交量	合約歷史高	合約歷史低
台指	03	19678	-38 ↓	0.19%	59671	20009	14451
	04	19673	-40 ↓	0.20%	1191	19999	17220
小台指	W2	19672	-40 ↓	0.20%	412	19997	18810
	03	19675	-41 ↓	0.21%	106824	20009	14447
	04	19676	-37 ↓	0.19%	9457	19998	17210
電子	03	1030.45	-3.05 ↓	0.30%	240	1060.75	862.65
	04	1033.85	+0.05 ▪	0	4	1060	915
小電子	03	1029.2	-4.3 ↓	0.42%	1276	1060.8	859
	04	1029.8	-4 ↓	0.39%	59	1060	952

# 台灣期交所夜盤行情表

商品	月份	收盤	漲跌	漲跌幅	成交量	合約歷史高	合約歷史低
道瓊	03	38771	+72 ↑	0.19%	677	39324	32800
	06	39220	+77 ↑	0.20%	180	39730	34554
標普500	03	5127.25	+3.5 ↑	0.07%	121	5192.75	4180
	06	5188	-0.5 ↓	0.01%	107	5256.75	4783
那斯達克	03	18001	-11 ↓	0.06%	2358	18437	12575
	06	18245	-20 ↓	0.11%	881	18688	14600
黃金	04	2196.7	-3.6 ↓	0.16%	31	2210	2012.9
	06	-	-	-	-	-	-
台幣黃金	04	8328	-16 ↓	0.19%	23	8365	7595
	06	8361.5	-4.5 ↓	0.05%	21	8394	7799
布蘭特	05	2585	+21 ↑	0.82%	25	2690	2400
	06	2562	+21 ↑	0.83%	215	2610	2520

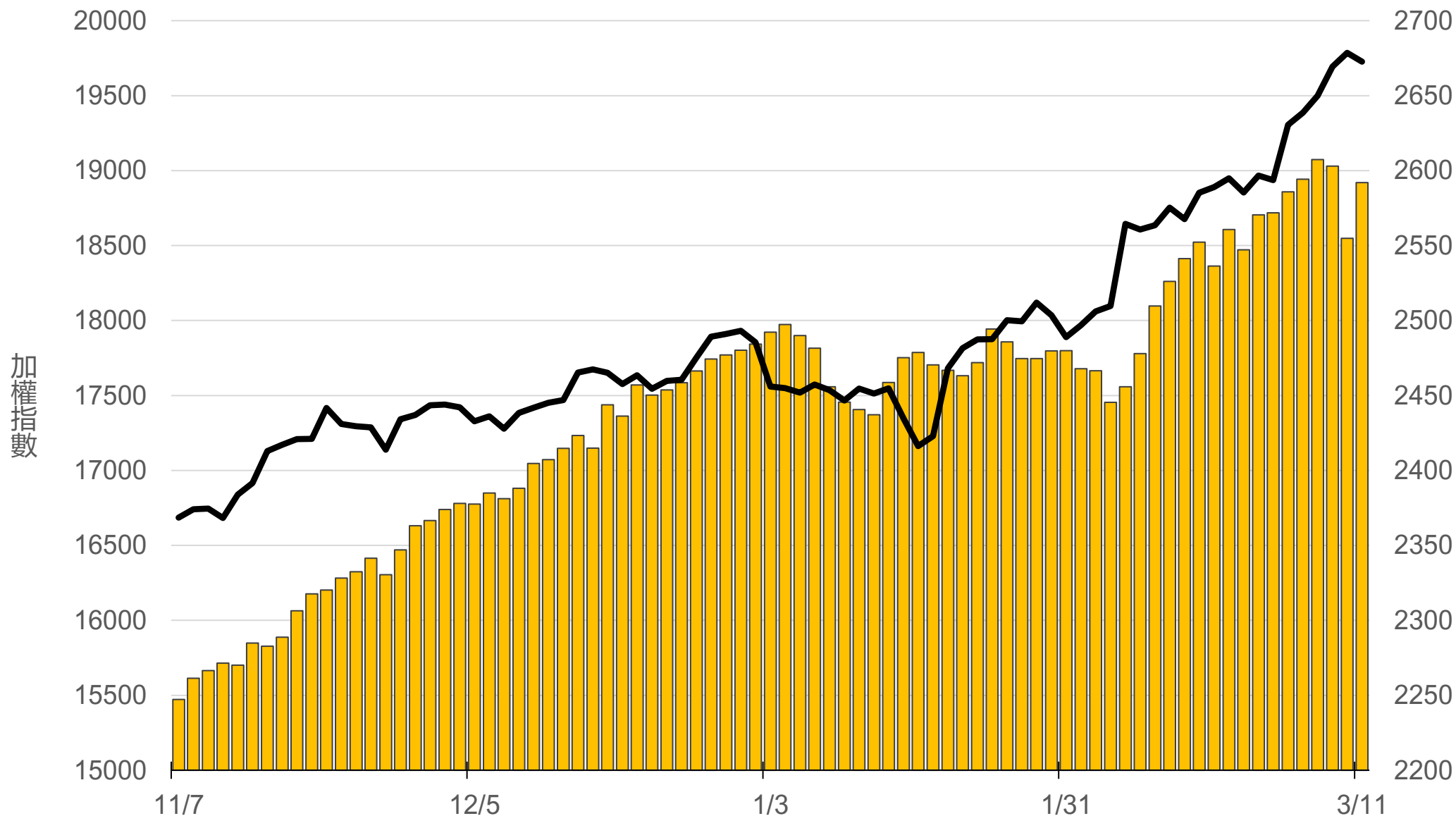
# 台灣期交所夜盤行情表

商品	月份	收盤	漲跌	漲跌幅	成交量	合約歷史高	合約歷史低	
歐元	03	1.0945	+0.0001	↑	0.01%	20	1.1166	1.0533
	06	1.0973	-0.0012	↓	0.11%	3	1.1202	1.079
日圓	03	146.62	+0.07	↑	0.05%	89	150.33	138.6
	06	144.68	+0.12	↑	0.08%	48	148.16	137.81
英鎊	03	1.2806	-0.0051	↓	0.40%	22	1.2858	1.2138
	06	1.2846	-0.0004	↓	0.04%	1	1.289	1.2601
澳幣	03	0.6602	-0.0013	↓	0.20%	1	0.6876	0.6307
	06	0.6619	-0.0010	↓	0.15%	2	0.6867	0.6501
大美人	03	-	-	■	-	-	-	-
	04	-	-	■	-	-	-	-
小美人	03	-	-	■	-	-	-	-
	04	-	-	■	-	-	-	-



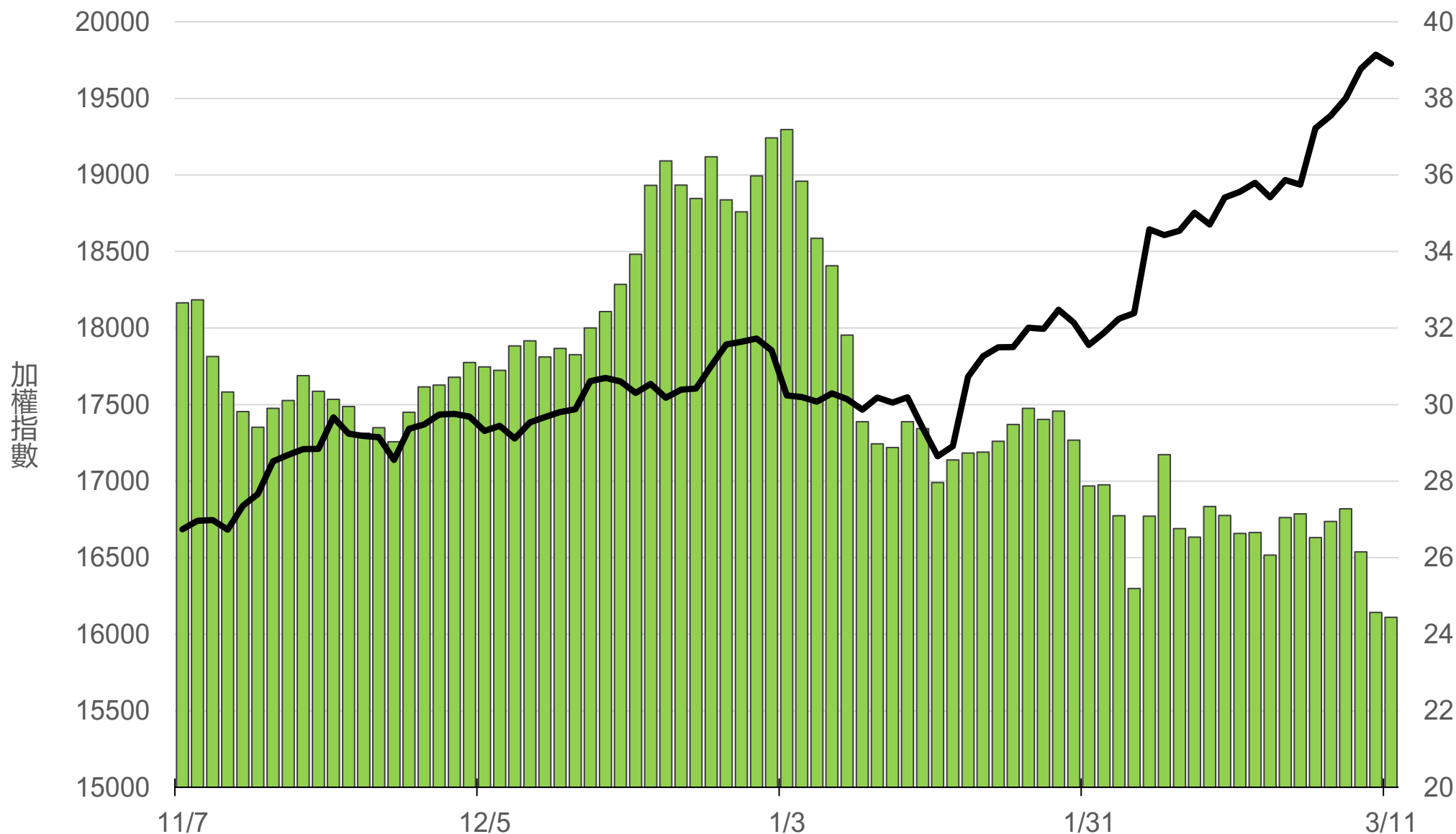
# 上市融資餘額(億元)

# 2592



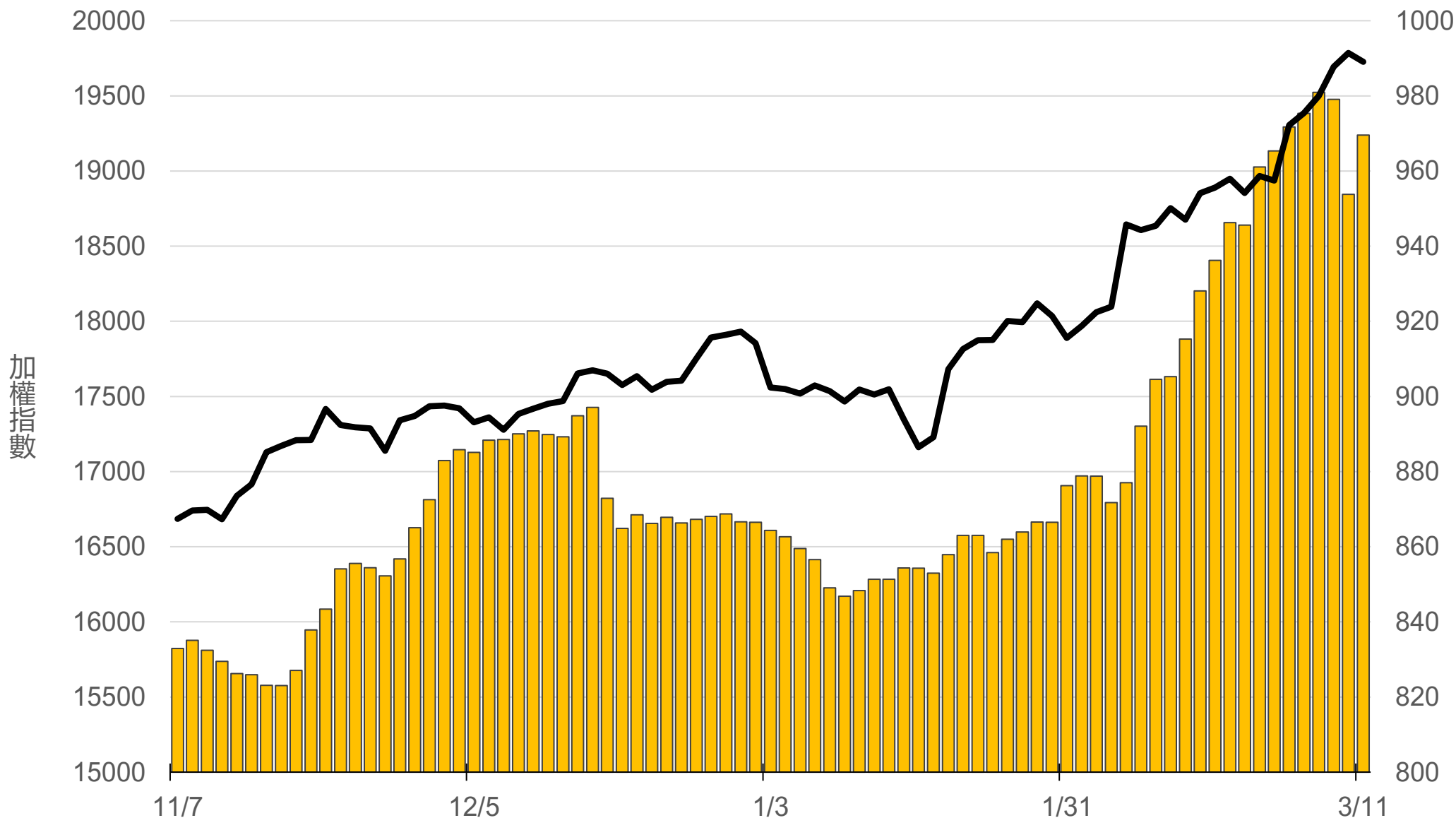
# 上市融券餘額(萬張)

24.4



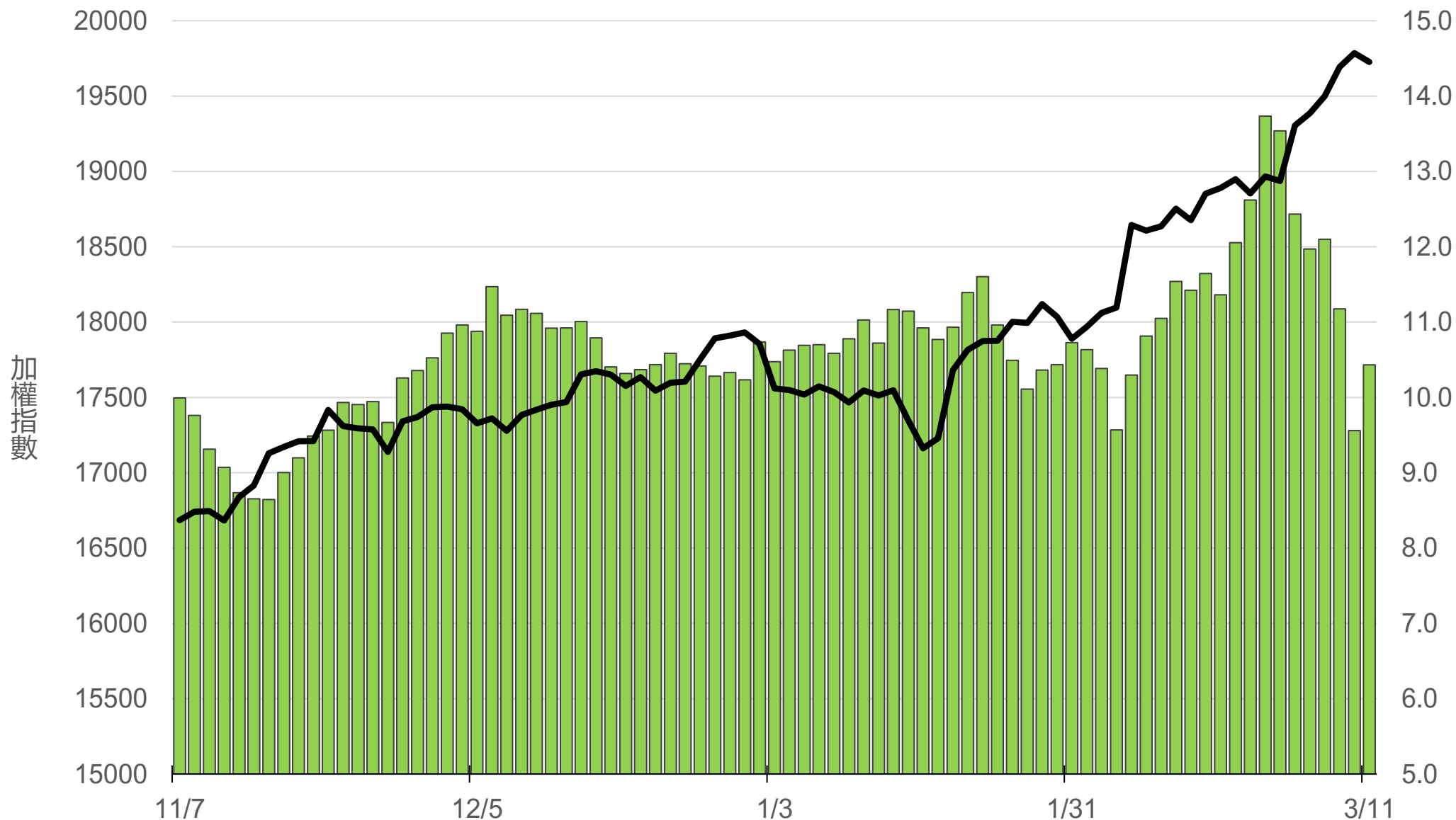
# 上櫃融資餘額(億元)

# 969.6



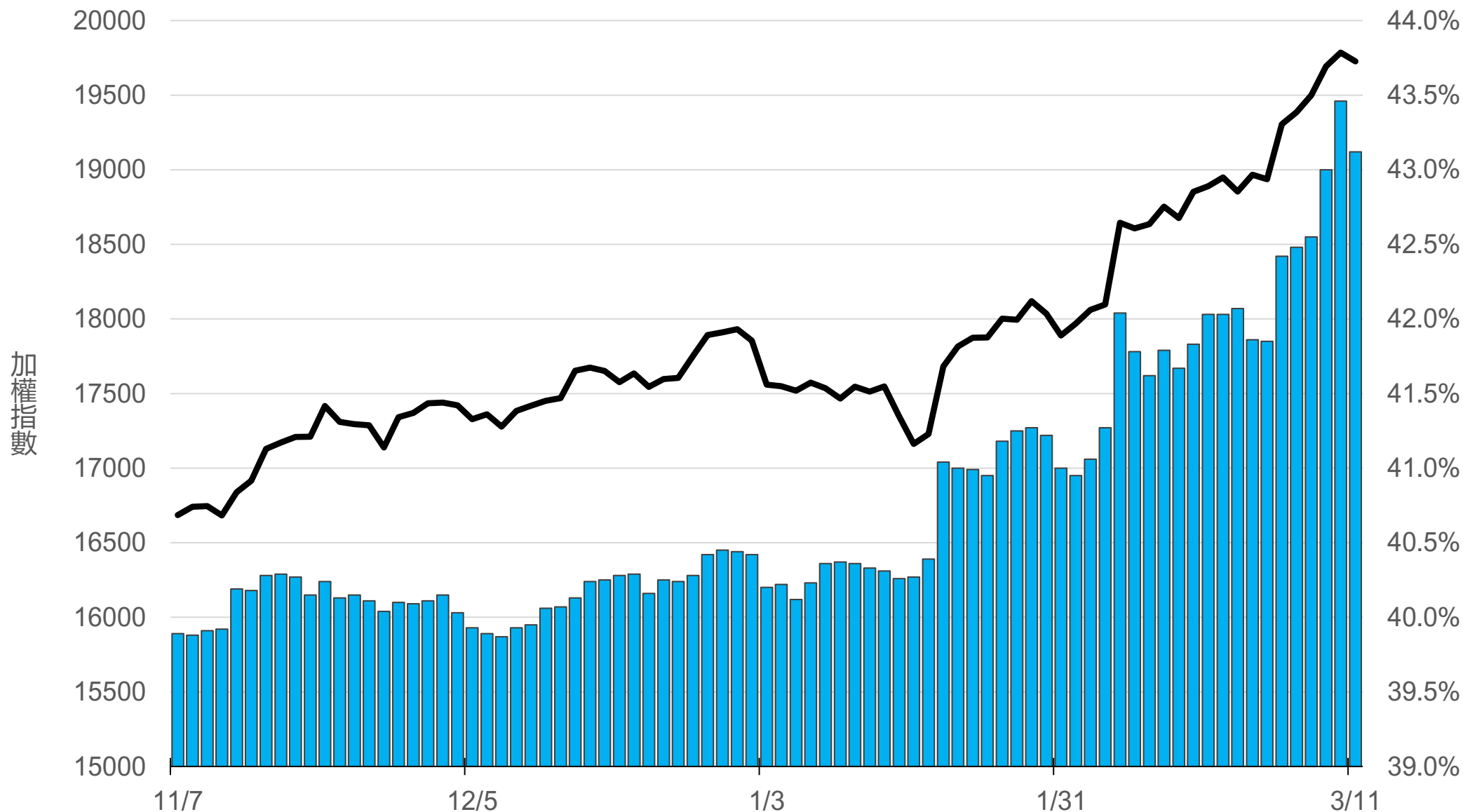
# 上櫃融券餘額(萬張)

# 10.4



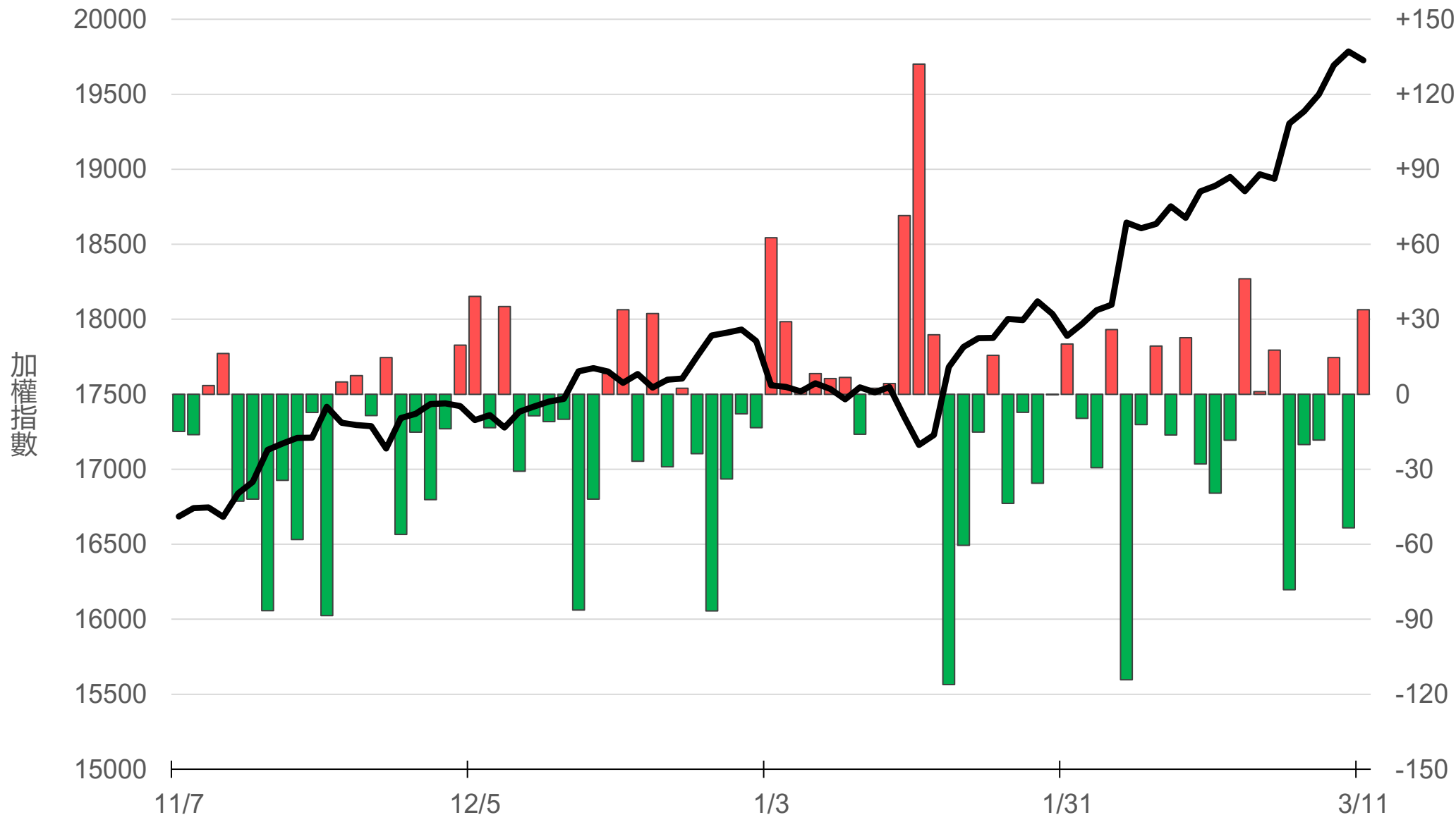
# 外資持股市值佔總市值%

# 43.12%



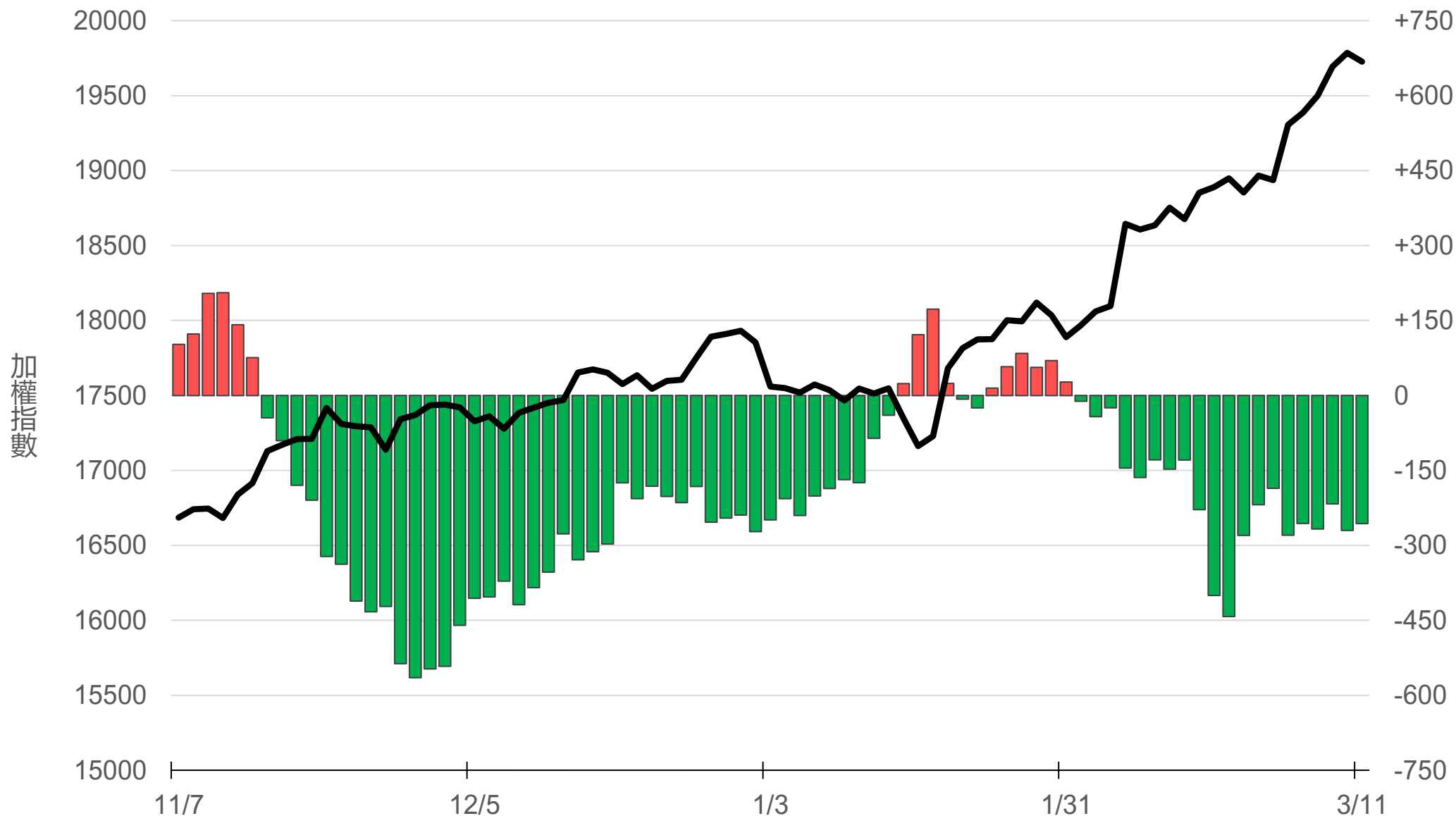
# 八大行庫買賣超(億元)

## +33.85



# 八大近20日累計買賣超(億元)

# -256.5



# 原型期貨ETF (單位: 張, 新台幣億元)

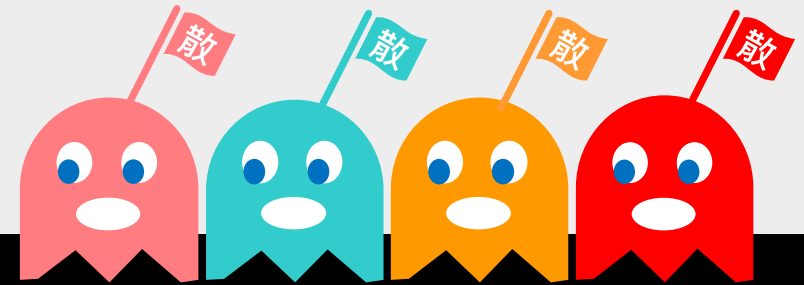
商品	收盤	漲跌	漲跌幅	成交量	金額	市值
元大黃金 (00635U)	26.05	+0.31 ↑	1.20%	767	0.20	8.2
元大石油 (00642U)	16.92	-0.41 ↓	2.37%	3075	0.52	27.0
元大白銀 (00738U)	22.57	-0.04 ↓	0.18%	523	0.12	12.9
元大美元指數 (00682U)	20.69	-0.03 ↓	0.14%	5	0.00	1.3
街口黃豆 (00693U)	23.85	+0.14 ↑	0.59%	399	0.10	6.0
街口銅 (00763U)	23.88	-0.17 ↓	0.71%	31	0.01	5.0



# 槓桿及反向型期貨ETF (單位：張，新台幣億元)

商品	收盤	漲跌	漲跌幅	成交量	金額	市值
元大黃金正2 (00708L)	30.23	+0.68 ↑	2.30%	1343	0.41	9.1
元大黃金反1 (00674R)	11.35	-0.12 ↓	1.05%	1364	0.15	4.3
元大石油反1 (00673R)	7.71	+0.15 ↑	1.98%	40737	3.14	59.9
元大日圓正2 (00706L)	7.20	+0.10 ↑	1.41%	25600	1.84	43.1
元大日圓反1 (00707R)	27.72	-0.17 ↓	0.61%	0	0.00	1.9
元大美元指數正2 (00683L)	21.85	-0.01 ↓	0.05%	133	0.03	5.3
元大美元指數反1 (00684R)	15.79	0 ▯	0	5	0.00	1.1
街口布蘭特正2 (00715L)	14.73	-0.62 ↓	4.04%	29649	4.36	50.2

# 台 指 期 晨 報



永豐期貨股份有限公司 | 台北市重慶南路一段2號8樓 | 02-2381-1799 | 111年金管期總字第007號 | 顧問事業部

本研究報告純屬研究性質僅供參考，不保證其完整性及精確性，報告內容具時效性，邇後若有變更，本公司將不做預告或主動更新。交易人決策時應衡量自身需求與交易風險，並就交易結果自行負責，本公司恕不負任何法律責任，亦不作任何保證。未經授權，禁止任何形式抄襲、引用或轉載。