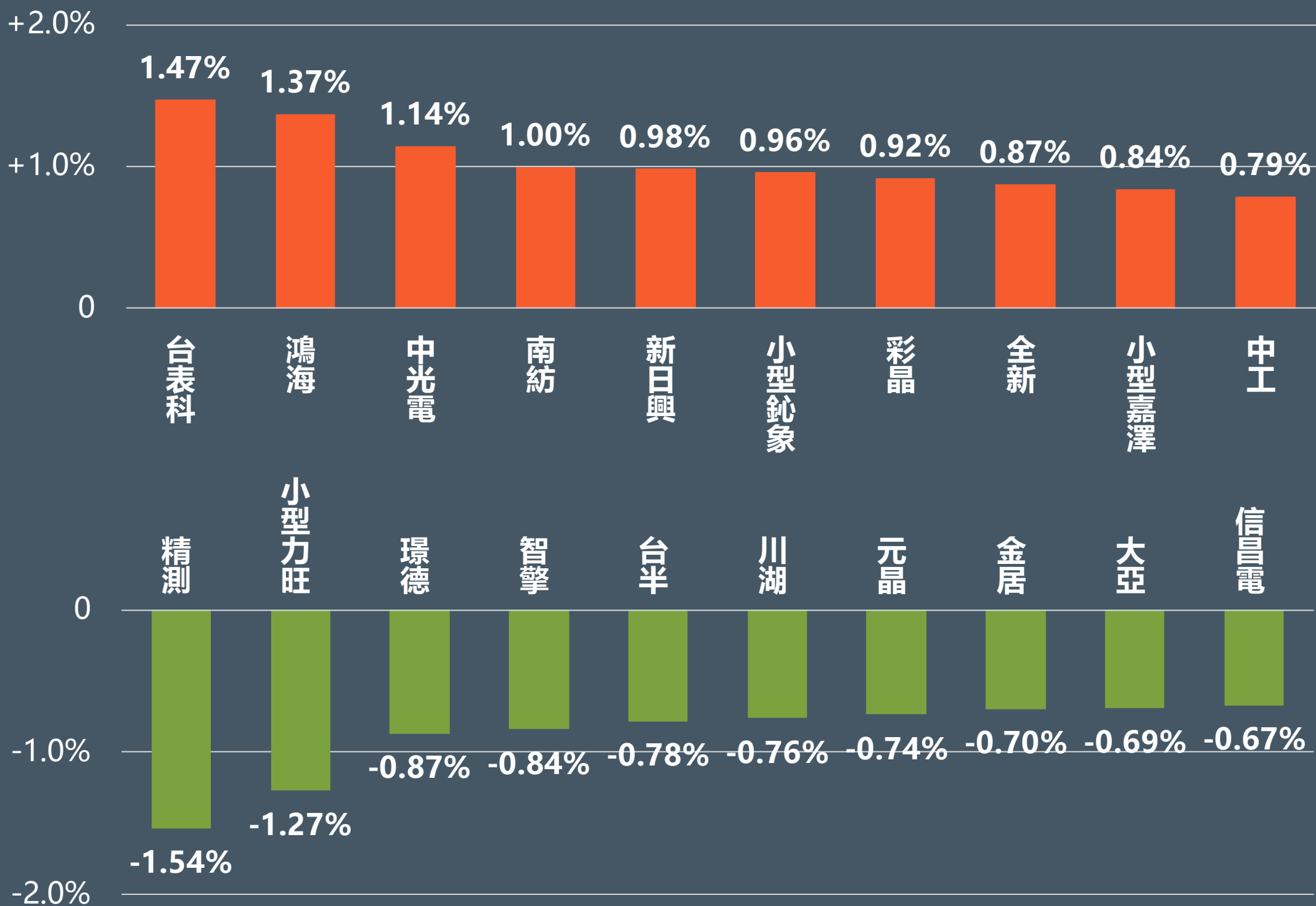




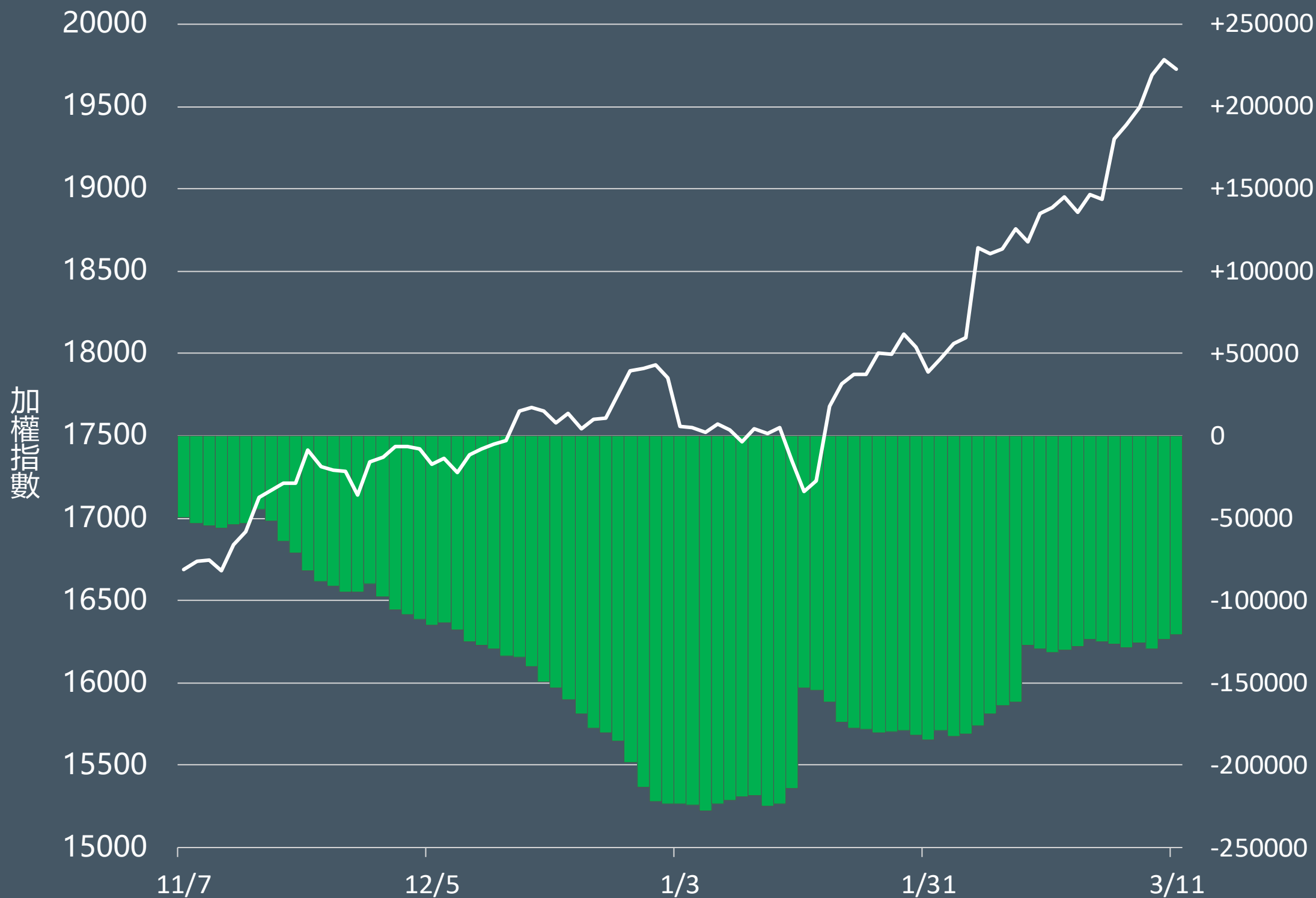
股票期貨

2024年3月11日 永豐期貨顧問事業部編制

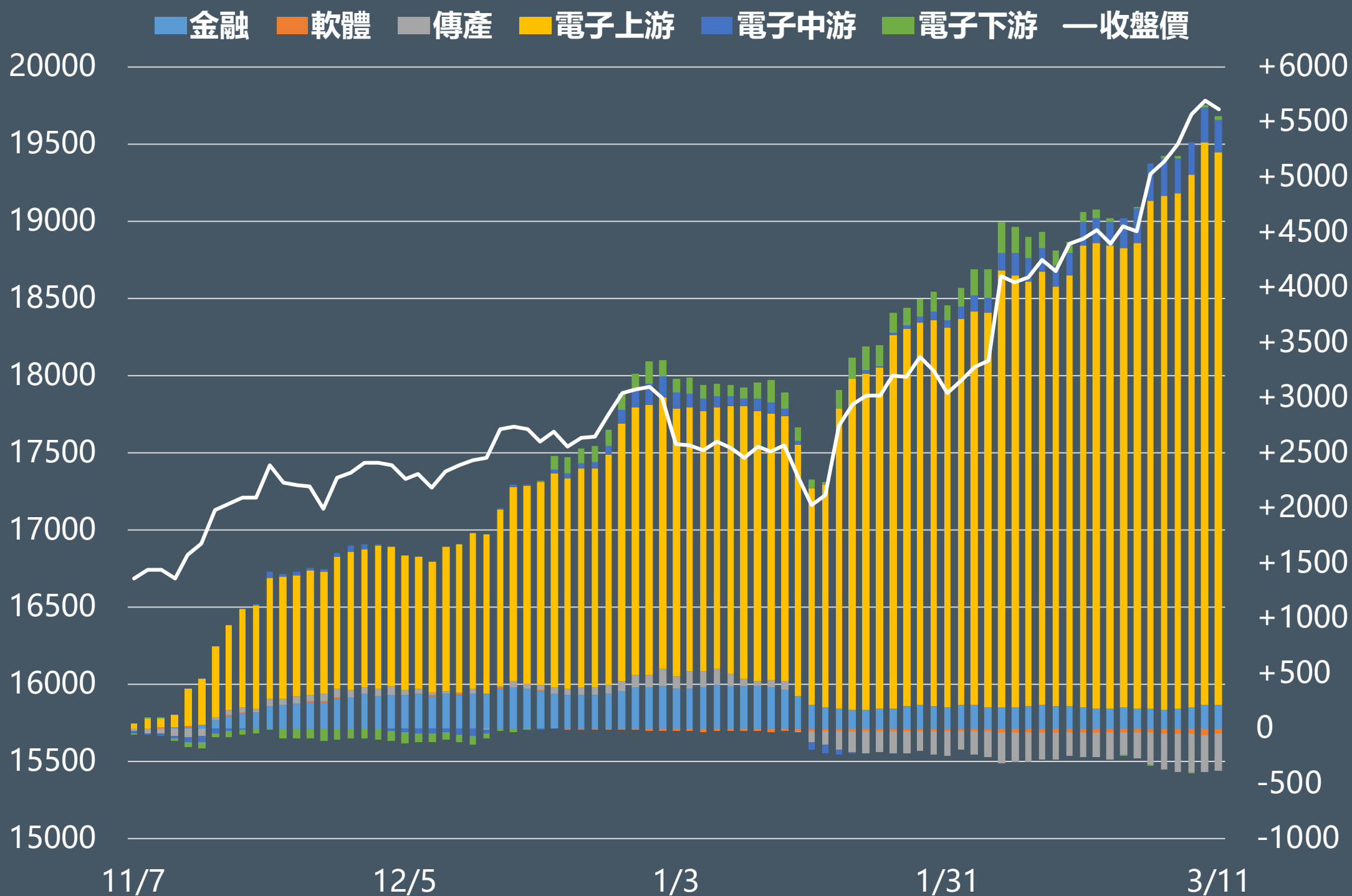
正逆價差前十名排行



外資股票期貨未平倉部位(口)



外資買賣超股期類股累積金額(億元)



熱門股期趨勢 1-10名

代碼	契約	股票	近月收盤價	漲幅	短趨	全市場OI	保證金	外資	投信
3231	DXF	緯創	121.5	5.19%	↗	19,694口 4,348口	49,208	-256張	1,950張
2317	DHF	鴻海	111	5.21%	↗	50,766口 7,950口	29,970	16,102張	2,774張 (連7買)
2313	FTF	華通	82.5	8.84%	↗	7,774口 947口	22,275	9,598張 (連2買)	2,712張
2330	CDF	台積電	768	-2.41%	↗	34,904口 304口	207,360	-13,430張	-120張 (連11賣)
2330	QFF	小型台積電	769	-2.29%	↗	19,618口 1,628口	10,382	-13,430張	-120張 (連11賣)
2382	DKF	廣達	250	3.52%	↗	6,305口 236口	81,000	4,779張 (連2買)	1,029張
2618	HSF	長榮航	32.05	-0.62%	↗	15,558口 -2,717口	12,980	-4,558張	1,252張 (連4買)
2603	CZF	長榮	180.5	0.28%	↗	14,562口 -417口	58,482	397張 (連3買)	3,081張 (連15買)
2376	GHF	技嘉	361	0.7%	↘	4,315口 -100口	116,964	278張	526張 (連7買)
2303	CCF	聯電	51.5	-1.15%	↗	8,491口 -60口	13,905	-8,830張	5,720張 (連7買)

短趨:收盤價>5日線↗,收盤價<5日線↘

熱門股期趨勢 11-20名

代碼	契約	股票	近月收盤價	漲幅	短趨	全市場OI	保證金	外資	投信
3481	DQF	群創	15.1	3.42%	↗	17,386口 391口	4,077	-12,237張 (連8賣)	-652張
2356	LQF	英業達	54.9	1.48%	↘	4,675口 -454口	17,788	1,638張 (連2買)	-15張 (連2賣)
3017	RAF	奇鋁	589	2.08%	↘	1,455口 413口	190,836	-2,210張 (連2賣)	444張 (連2買)
2371	CXF	大同	51.4	2.59%	↘	17,747口 -112口	13,878	-9,138張	0張
6669	PWF	小型緯穎	2440	-1.21%	↘	5,598口 152口	39,528	-18張	-73張 (連6賣)
6274	OVF	台耀	158	0.96%	↘	3,126口 -1,176口	51,192	367張	40張 (連4買)
2454	PUF	小型聯發科	1230	0%	↗	6,444口 93口	16,605	964張 (連12買)	45張 (連11買)
3324	PTF	雙鴻	631	9.93%	↗	1,621口 484口	204,444	817張	88張 (連2買)
2449	GRF	京元電子	108	-3.14%	↘	1,745口 151口	29,160	-3,630張 (連3賣)	712張 (連7買)
2409	CHF	友達	17.6	3.53%	↗	8,104口 164口	4,752	9,652張 (連2買)	-6張 (連12賣)

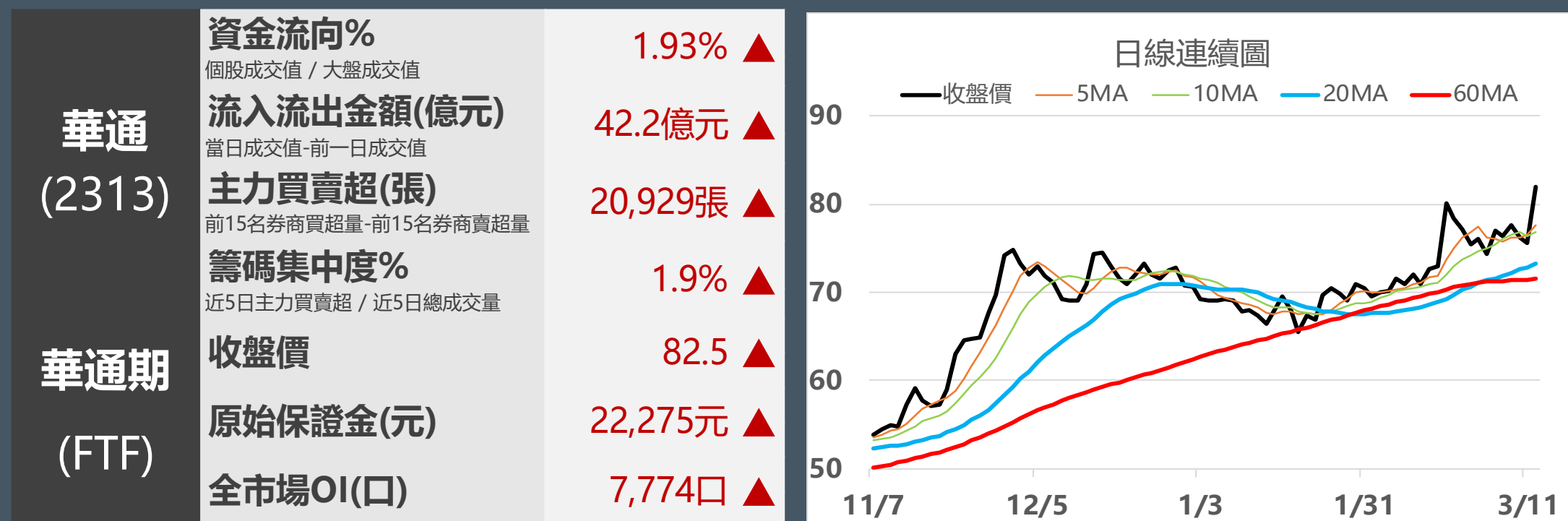
短趨:收盤價>5日線↗,收盤價<5日線↘

外資態度

代號	股票	收盤價	漲幅	連買	代號	股票	收盤價	漲幅	連賣
2454	聯發科	1225	-0.41%	12日	2412	中華電	121.5	0.83%	14日
3711	日月光投控	154	-3.45%	8日	2002	中鋼	24.05	-0.21%	11日
2455	全新	171.5	0.59%	7日	2474	可成	199	0.76%	11日
3529	力旺	2750	0%	7日	1314	中石化	9.22	0.33%	10日
1210	大成	59.6	0.34%	7日	1565	精華	190.5	-1.04%	9日
2441	超豐	64.6	1.89%	7日	3034	聯詠	582	-1.69%	9日
8150	南茂	46.9	0%	6日	3481	群創	15	3.45%	8日
8299	群聯	605	1.17%	6日	1795	美時	273.5	-0.55%	8日
3691	碩禾	119	8.68%	6日	2355	敬鵬	46.9	1.41%	8日
2886	兆豐金	39.8	-0.25%	5日	3044	健鼎	207	-2.59%	8日

低軌衛星狂拉貨 華通期

全球最大HDI板廠華通（2313）吃下低軌衛星大單，手握兩大美系客戶，在客戶積極拉貨下，為今年營運增添成長動能，今日華通重獲買盤青睞，股價再創波段新高。華通表示，由於美系主要客戶開通了星鏈直連手機業務功能，加上第二家美系客戶Kuiper網路計畫用的兩顆原型衛星發射成功，客戶積極拉貨並拓展新應用下，LEO（低軌道衛星）寬頻網路市場規模預估未來十年內將達到上百億美元，華通目前為全球LEO用板的領導廠商，樂觀看待今年在衛星業務領域再創新局。



今年營運看俏 雙鴻期

雙鴻日前公告2023年每股稅後盈餘 (EPS) 14.28元、年減約3%，擬配發現金股利6.5元，配發率約46%。另外因春節工作天減少，雙鴻2月營收7.35億元，月減43%、年減26%；前2月營收20.1億元，年增5%，公司看好，3月伺服器、筆電拉貨增溫，首季營運重點看3月。法人認為，今年首季為雙鴻營收、毛利率與獲利谷底，隨著輝達產品陸續進入量產，第2、3季水冷散熱解決方案出貨增溫，全年水冷散熱產品營收比重將會提升，帶動雙鴻今、明年營收與獲利成長。

