

# A50晨報

永豐期貨顧問事業部編製

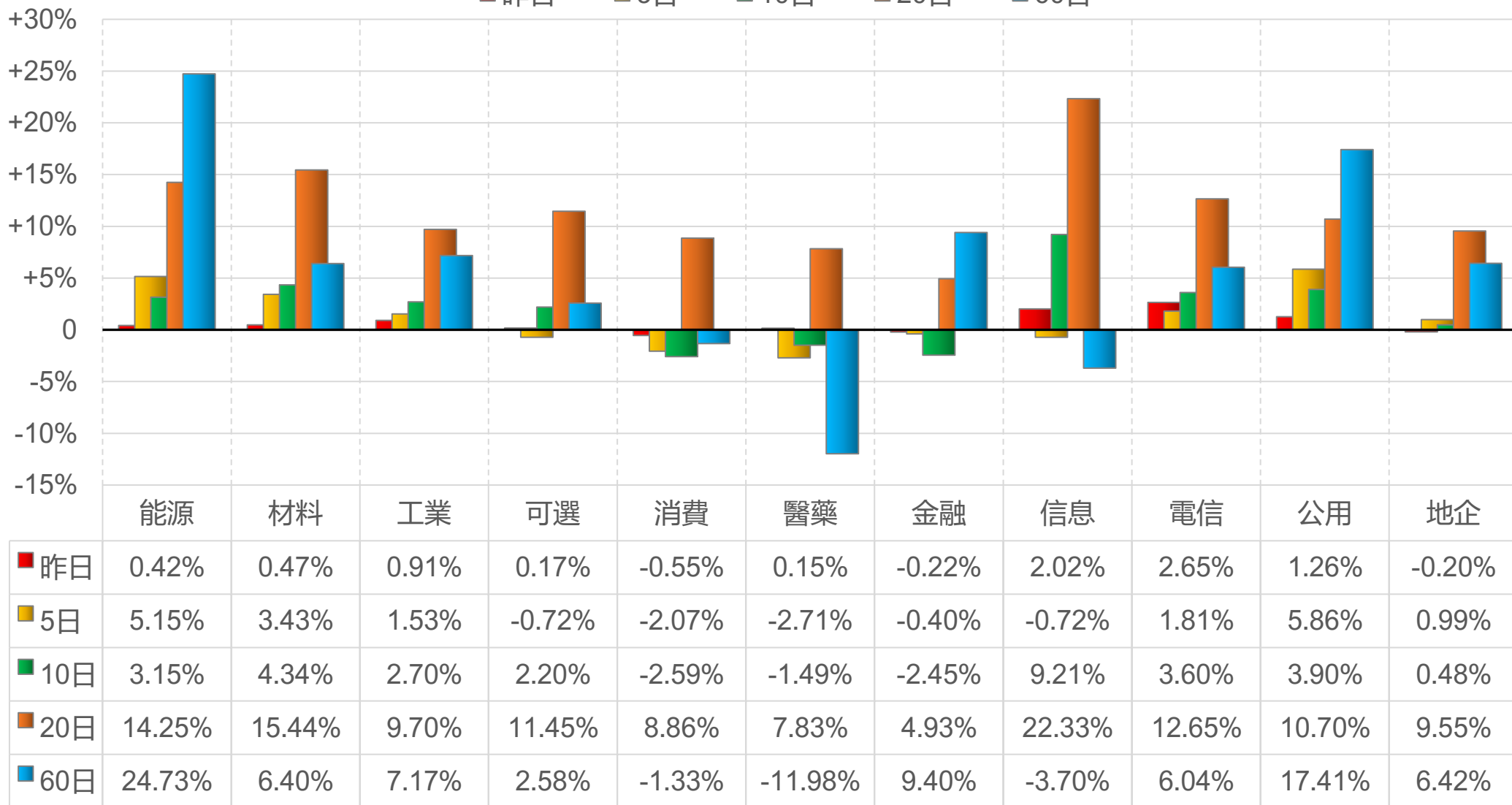


# 陸股主要指數

標的	收盤	漲跌	漲跌幅	今年以來	0% (52週低)	↔	100% (52週高)
上證指數	3046.02	+18.62	+0.61%	+2.4%			52%
上證50	2426.17	-0.81	-0.03%	+4.3%	44%		
上證180	7780.05	+25.79	+0.33%	+4.9%	45%		
深證指數	1719.72	+18.27	+1.07%	-6.4%	43%		
中小板	9863.59	+124.89	+1.28%	-7.2%	40%		
創業板	2296.64	+29.69	+1.31%	-9.6%	42%		
滬深300	3544.91	+15.19	+0.43%	+3.3%	41%		
A50指數	11926.77	-17.21	-0.14%	+3.7%	43%		
恆生指數	16353.39	+123.61	+0.76%	-4.1%	26%		
H股指數	5656.72	+42.89	+0.76%	-1.9%	33%		

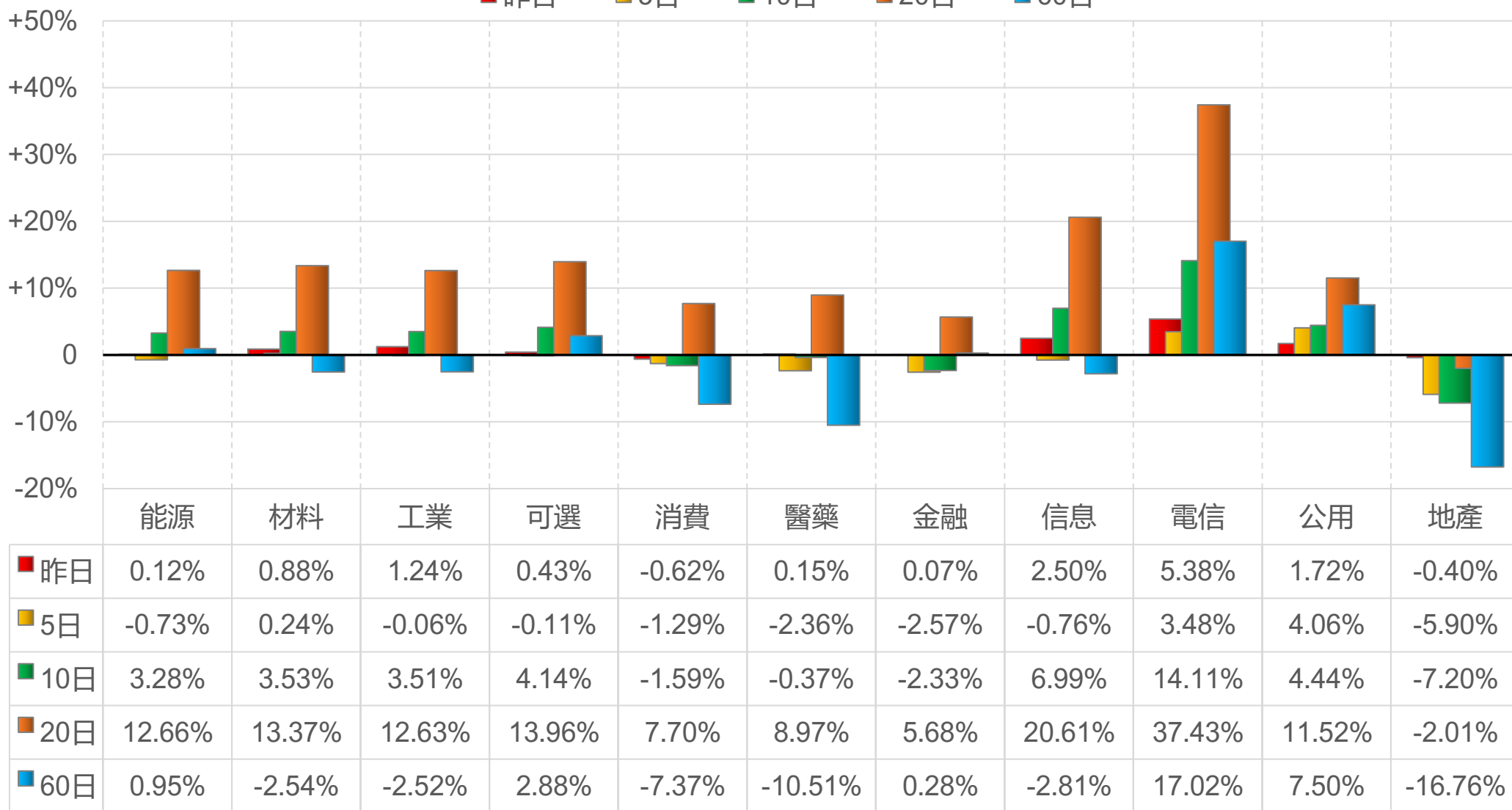
# 上證行業指數表現

■ 昨日    ■ 5日    ■ 10日    ■ 20日    ■ 60日



# 深證行業指數表現

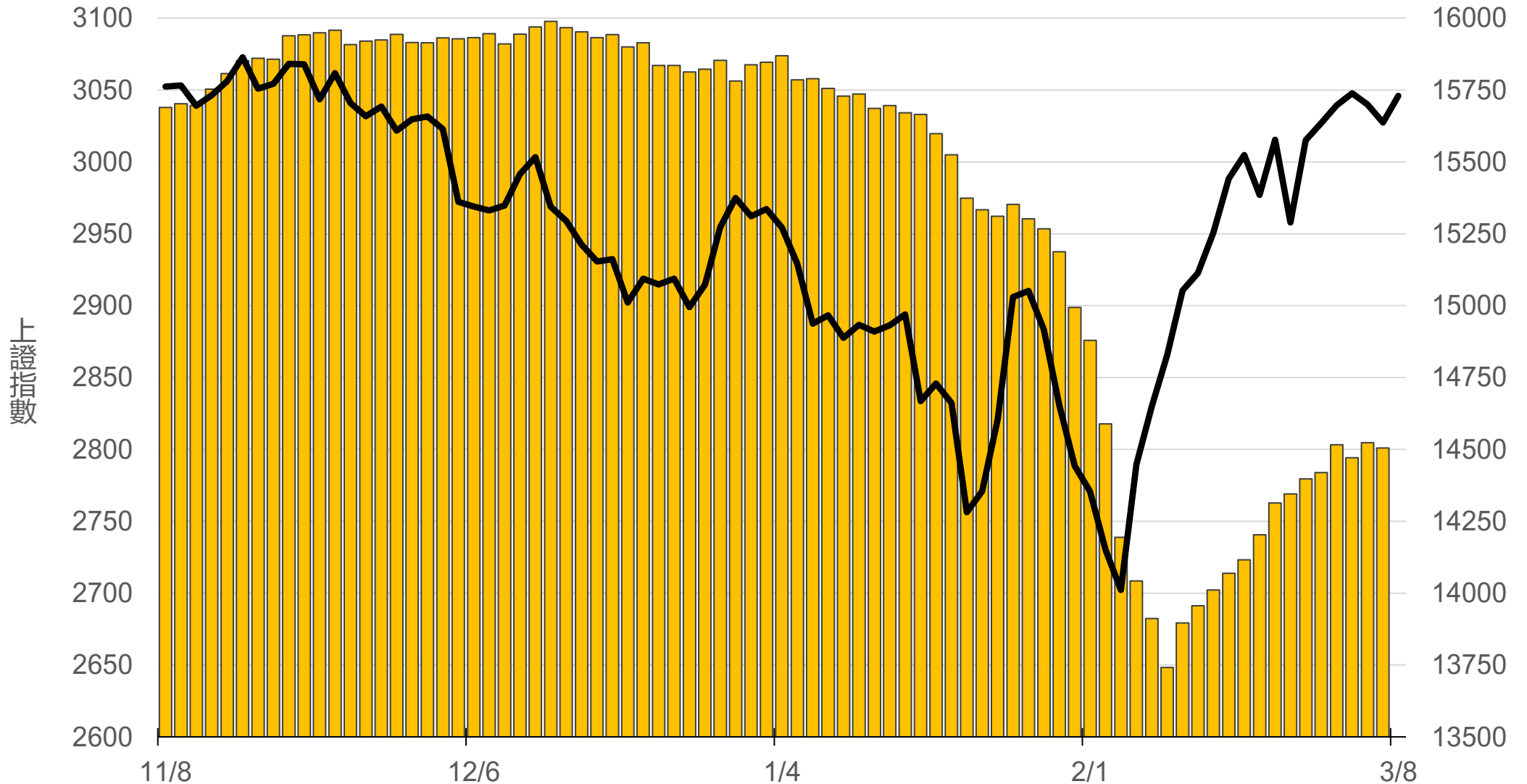
■ 昨日    ■ 5日    ■ 10日    ■ 20日    ■ 60日



# 滬深兩市融資餘額 (億人民幣)

僅更新至  
前一日數據

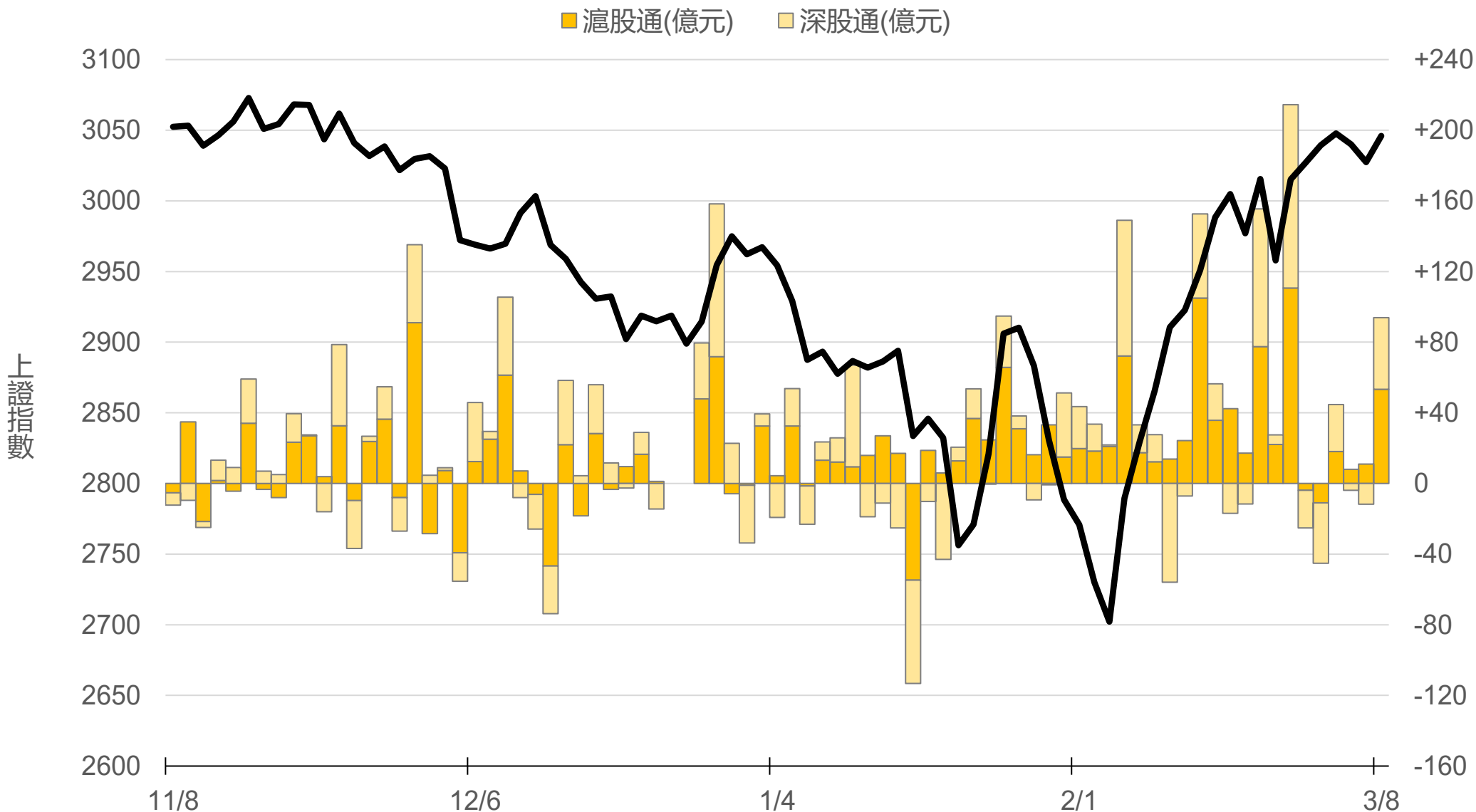
# 14504.8



# 滬深港通北上 (億人民幣)

滬股通 +53.4 合  
深股通 +40.5 計

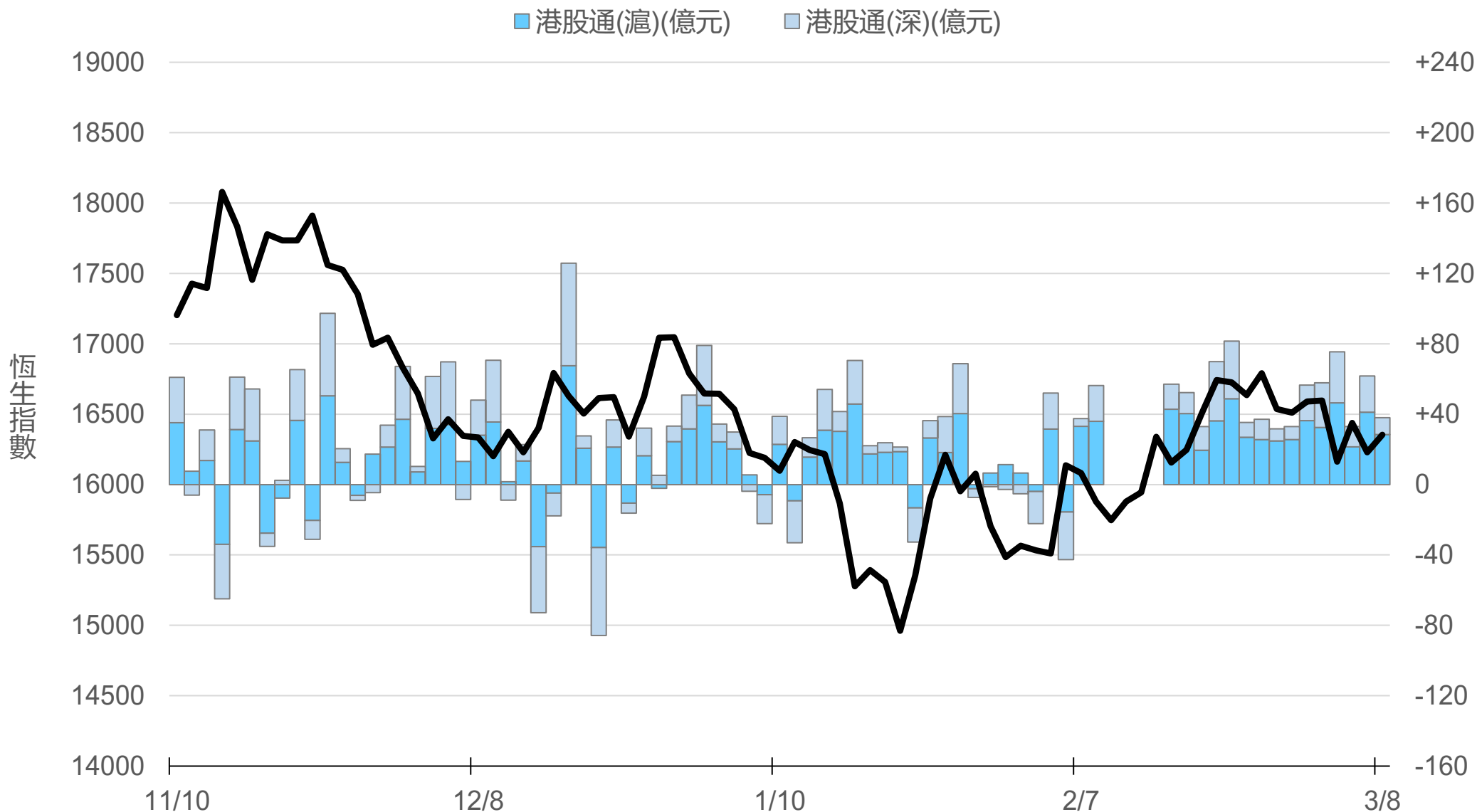
# +93.8



# 滬深港通南下 (億人民幣)

港股通(滬) +28.4 合  
港股通(深) +9.6 計

# +38.0



# 一般型ETF (單位: 張, 新台幣億元)

商品	收盤	漲跌	漲跌幅	成交量	金額	市值
元大上證50 (006206)	27.75	-0.20 ↓	0.72%	461	0.13	11.9
富邦上證180 (006205)	28.87	-0.10 ↓	0.35%	727	0.21	48.9
富邦中證500 (00783)	17.87	-0.07 ↓	0.39%	105	0.02	1.7
富邦深100 (00639)	10.19	-0.05 ↓	0.49%	921	0.09	14.2
群益深證中小 (00643)	11.14	-0.02 ↓	0.18%	1413	0.16	11.8
元大寶滬深 (0061)	16.66	-0.06 ↓	0.36%	645	0.11	22.5
復華滬深 (006207)	21.86	-0.06 ↓	0.27%	196	0.04	7.4
國泰A50 (00636)	19.52	-0.11 ↓	0.56%	920	0.18	45.8
富邦恆生國企 (00700)	10.98	+0.03 ↑	0.27%	456	0.05	3.4



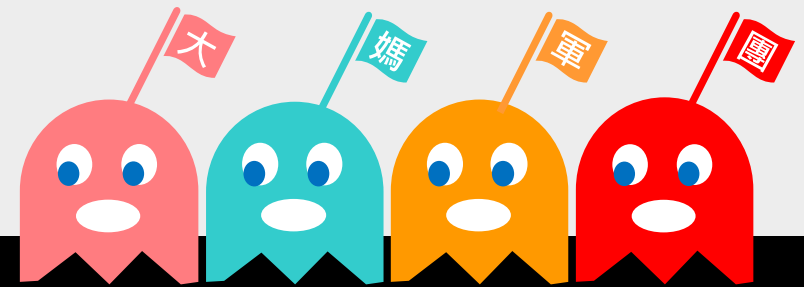
# 槓桿及反向型ETF (單位: 張, 新台幣億元)

商品	收盤	漲跌	漲跌幅	成交量	金額	市值
富邦上證180正2 (00633L)	31.47	-0.34 ↓	1.07%	8188	2.59	114.2
富邦上證180反1 (00634R)	4.76	+0.02 ↑	0.42%	203	0.01	2.4
元大滬深300正2 (00637L)	12.48	-0.15 ↓	1.19%	60708	7.63	264.4
元大滬深300反1 (00638R)	9.96	+0.03 ↑	0.30%	807	0.08	4.1
國泰A50正2 (00655L)	21.83	-0.21 ↓	0.95%	5439	1.19	37.3
國泰A50反1 (00656R)	8.96	+0.03 ↑	0.34%	523	0.05	1.4
復華香港正2 (00650L)	8.50	+0.09 ↑	1.07%	21740	1.84	29.9
復華香港反1 (00651R)	9.69	-0.08 ↓	0.82%	600	0.06	1.9
富邦恆生國企正2 (00665L)	5.34	+0.03 ↑	0.56%	54550	2.90	49.1
富邦恆生國企反1 (00666R)	16.56	-0.12 ↓	0.72%	118	0.02	1.3

# ETF期貨 (單位: 口)

商品	月份	收盤	漲跌	漲跌幅	成交量	OI	增減	
富邦上證180 (OAF)	03	28.92	-0.03	↓	0.10%	38	1366	0
	04	28.93	-0.03	↓	0.10%	3	90	-1
元大上證50 (OBF)	03	27.74	-0.12	↓	0.43%	2	46	+1
	04	27.83	-0.04	↓	0.14%	0	4	0
國泰A50 (OJF)	03	19.61	-0.01	↓	0.05%	112	1147	-8
	04	19.65	+0.01	↑	0.05%	41	277	+27
富邦深100 (OKF)	03	10.20	+0.02	↑	0.20%	13	581	+3
	04	10.20	-0.01	↓	0.10%	4	43	-2
群益深中小 (OOF)	03	11.23	+0.06	↑	0.54%	12	80	+5
	04	11.22	+0.02	↑	0.18%	23	29	+8

# A50晨報



永豐期貨股份有限公司 | 台北市重慶南路一段2號8樓 | 02-2381-1799 | 111年金管期總字第007號 | 顧問事業部

本研究報告純屬研究性質僅供參考，不保證其完整性及精確性，報告內容具時效性，邇後若有變更，本公司將不做預告或主動更新。交易人決策時應衡量自身需求與交易風險，並就交易結果自行負責，本公司恕不負任何法律責任，亦不作任何保證。未經授權，禁止任何形式抄襲、引用或轉載。