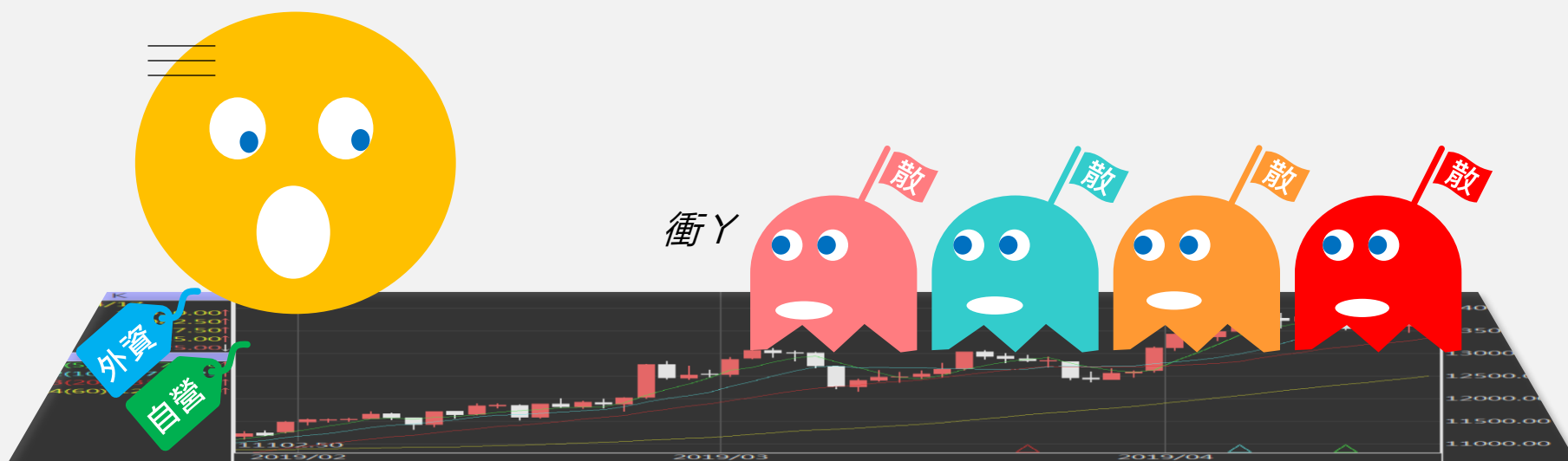


台指期晨報

永豐期貨顧問事業部編製



夜盤期權籌碼 (單日交易淨部位, 單位: 口/億元)

	大台 (口數)	小台 (口數)	大台 +小台/4	Call (口數)	Put (口數)	Call (金額)	Put (金額)
外資	+829	-2004	+328	+423	+248	+0.025	-0.006
投信	0	0	0	0	0	0	0
自營	+21	-822	-184.5	+642	-732	-0.631	+0.124
合計	+850	-2826	+143.5	+1065	-484	-0.606	+0.118

歐美收盤行情表

標的	收盤	漲跌	漲跌幅	今年以來	0% (52週低)	↔	100% (52週高)
道瓊指數	38722.69	-68.66	-0.18%	+2.7%			93%
標普五百	5123.69	-33.67	-0.65%	+7.4%			95%
那斯達克	16085.11	-188.27	-1.16%	+7.2%			93%
費城半導	4957.78	-208.05	-4.03%	+18.7%			89%
羅素2000	2082.71	-2.03	-0.10%	+2.7%			93%
美元指數	102.71	-0.11	-0.11%	+1.4%	40%		
VIX指數	14.74	+0.30	+2.08%	+18.4%	15%		
時報金融	7659.74	-32.72	-0.43%	-1.0%			62%
法國CAC	8028.01	+11.79	+0.15%	+6.4%			98%
德國DAX	17814.51	-28.34	-0.16%	+6.3%			98%

亞洲收盤行情表

標的	收盤	漲跌	漲跌幅	今年以來	0% (52週低)	↔	100% (52週高)
加權指數	19785.32	+91.80	+0.47%	+10.3%			94%
日經指數	39688.94	+90.23	+0.23%	+18.6%			94%
韓國指數	2680.35	+32.73	+1.24%	+0.9%			97%
上證指數	3046.0192	+18.62	+0.61%	+2.4%			52%
恆生指數	16353.39	+123.61	+0.76%	-4.1%	26%		
海峽指數	3147.09	+13.31	+0.42%	-2.9%	30%		
印度指數	休市	-	-	+3.5%			99%
印尼指數	7381.91	+7.95	+0.11%	+1.5%			96%
泰國指數	1386.42	+14.26	+1.04%	-2.1%	13%		
越南指數	1247.35	-21.11	-1.66%	+10.4%			88%

重要美股表現

標的	收盤	漲跌	漲跌幅	標的	收盤	漲跌	漲跌幅
蘋果	170.73	+1.73	+1.02%	高通	170.57	-5.15	-2.93%
亞馬遜	175.35	-1.47	-0.83%	美光	97.62	-1.36	-1.37%
谷歌	135.41	+1.03	+0.77%	特斯拉	175.34	-3.31	-1.85%
臉書	505.95	-6.24	-1.22%	美孚石油	108.38	+1.01	+0.94%
奈飛	604.82	-3.69	-0.61%	太陽能源	3.03	+0.13	+4.48%
微軟	406.22	-2.92	-0.71%	沃爾瑪	60.12	-0.24	-0.40%
英特爾	44	-2.15	-4.66%	家得寶	373.35	-3.20	-0.85%
台積電A	146.37	-2.83	-1.90%	耐吉	99.16	+0.97	+0.99%
輝達	875.28	-51.41	-5.55%	摩根大通	188.22	+0.35	+0.19%
德州儀器	172.3	-2.97	-1.69%	輝瑞製藥	27.22	+0.43	+1.61%

台灣期交所夜盤行情表

商品	月份	收盤	漲跌	漲跌幅	成交量	合約歷史高	合約歷史低
台指	03	19719	-75 ↓	0.38%	125394	20009	14451
	04	19713	-73 ↓	0.37%	2289	19999	17220
小台指	W2	19731	-63 ↓	0.32%	892	19997	18810
	03	19728	-66 ↓	0.33%	214302	20009	14447
	04	19715	-71 ↓	0.36%	19360	19998	17210
電子	03	1039	-5.5 ↓	0.53%	586	1060.75	862.65
	04	1039.05	-4.9 ↓	0.47%	20	1060	915
小電子	03	1038	-6.5 ↓	0.62%	2909	1060.8	859
	04	1038	-5.95 ↓	0.57%	126	1060	952

台灣期交所夜盤行情表

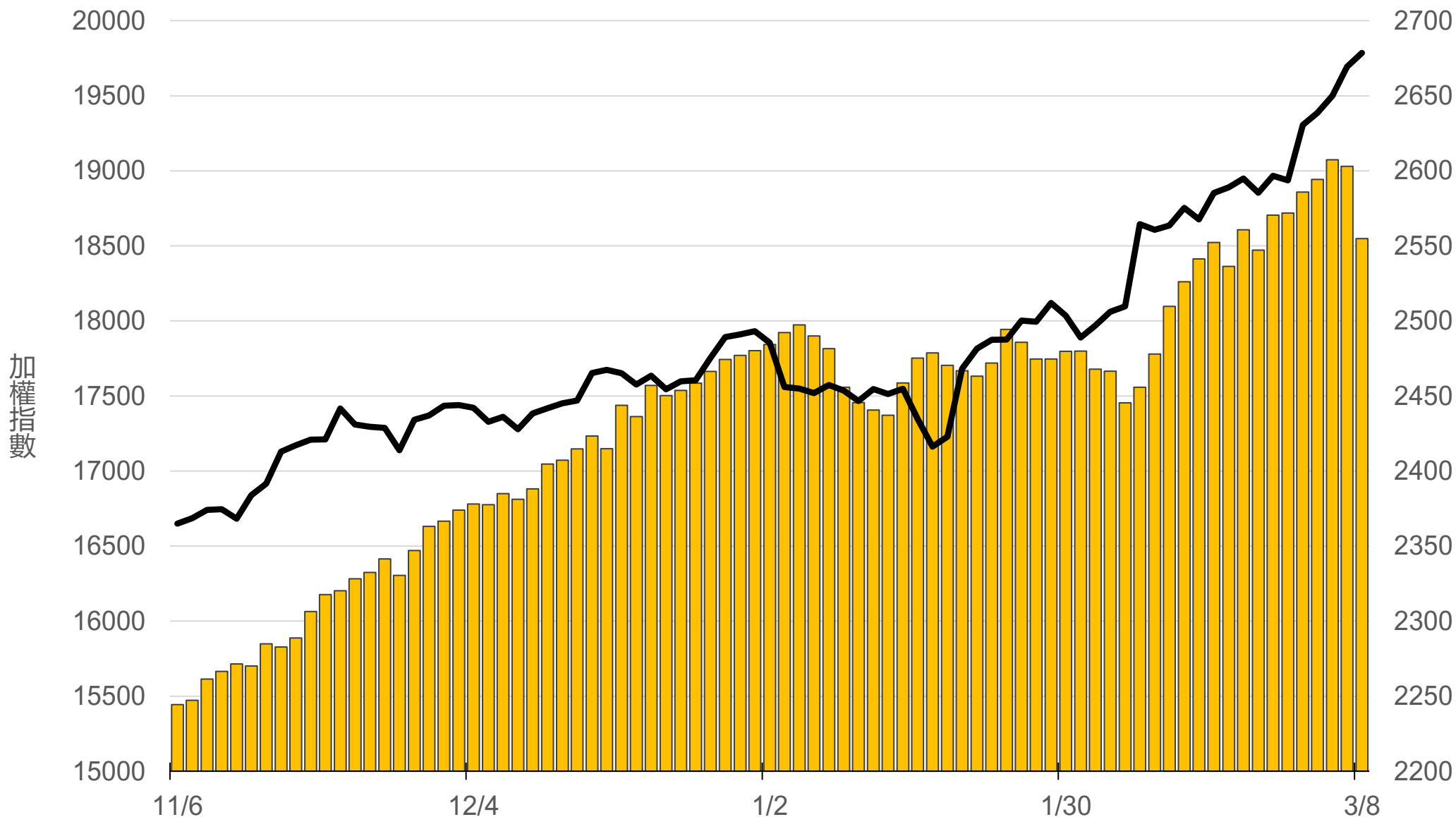
商品	月份	收盤	漲跌	漲跌幅	成交量	合約歷史高	合約歷史低
道瓊	03	38770	-47 ↓	0.12%	1095	39324	32800
	06	39188	-41 ↓	0.10%	108	39730	34554
標普500	03	5132.75	-31.75 ↓	0.61%	67	5192.75	4180
	06	5201	-29.25 ↓	0.56%	69	5256.75	4783
那斯達克	03	18055	-238 ↓	1.30%	3571	18437	12575
	06	18328	-212 ↓	1.14%	300	18688	14600
黃金	04	2210	+35.3 ↑	1.62%	27	2210	2012.9
	06	2213	+17.2 ↑	0.78%	6	2213	2064
台幣黃金	04	8305.5	+50.5 ↑	0.61%	64	8365	7595
	06	8333.5	+58.5 ↑	0.71%	19	8394	7799
布蘭特	05	2576	-41 ↓	1.57%	10	2690	2400
	06	2548.5	-41 ↓	1.58%	44	2610	2530

台灣期交所夜盤行情表

商品	月份	收盤	漲跌	漲跌幅	成交量	合約歷史高	合約歷史低	
歐元	03	1.0963	+0.0026	↑	0.24%	57	1.1166	1.0533
	06	1.1	+0.0024	↑	0.22%	4	1.1202	1.079
日圓	03	146.95	-0.74	↓	0.50%	258	150.33	138.6
	06	144.62	-1.07	↓	0.73%	289	148.16	137.81
英鎊	03	1.2833	+0.0028	↑	0.22%	3	1.2833	1.2138
	06	1.285	+0.0037	↑	0.37%	10	1.289	1.2601
澳幣	03	-	-	▪	-	-	-	-
	06	0.6668	+0.0027	↑	0.41%	1	0.6867	0.6501
大美人	03	-	-	▪	-	-	-	-
	04	-	-	▪	-	-	-	-
小美人	03	7.1805	-0.0144	↓	0.20%	1	7.2787	6.74
	04	-	-	▪	-	-	-	-

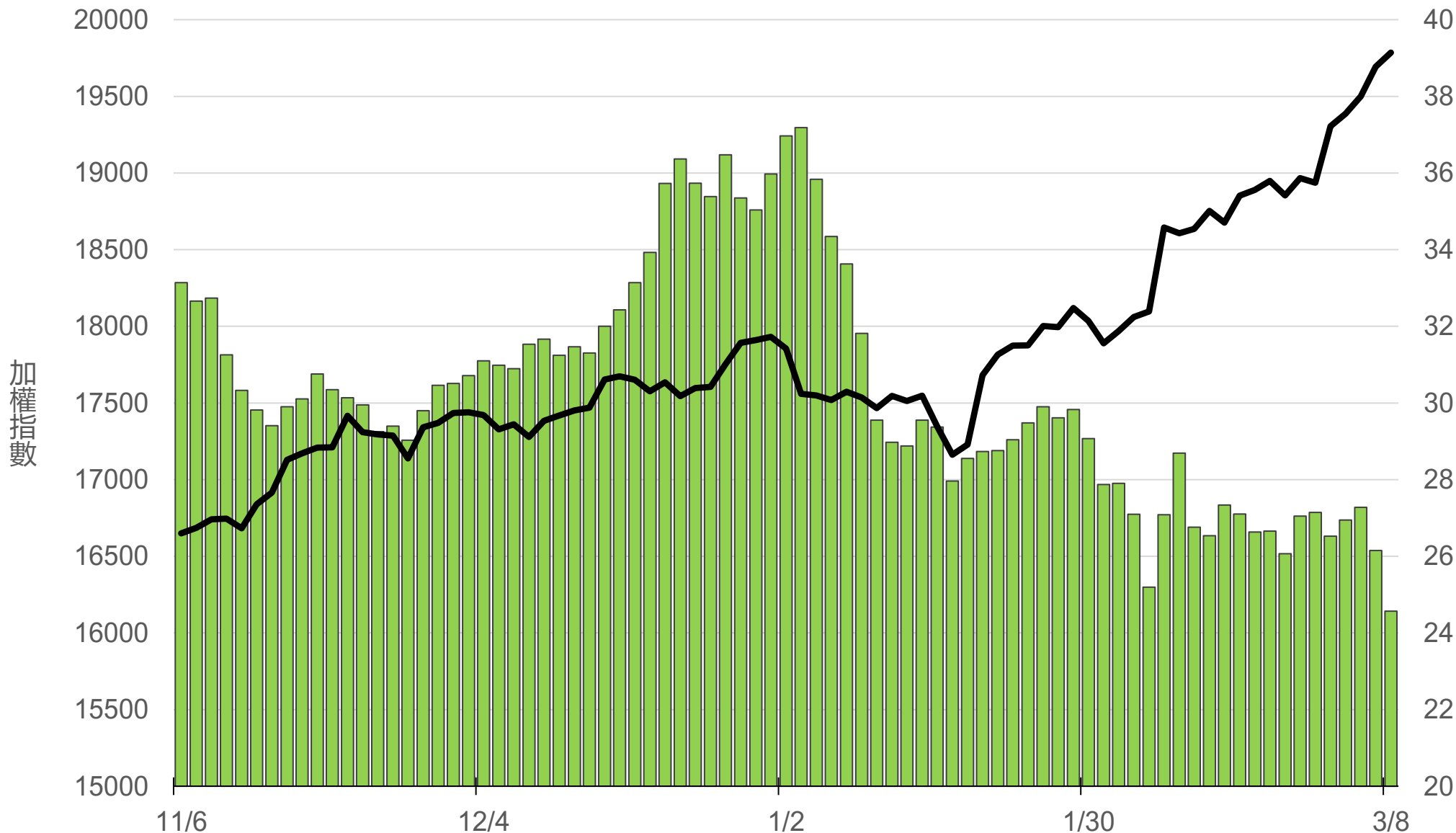
上市融資餘額(億元)

2554.9



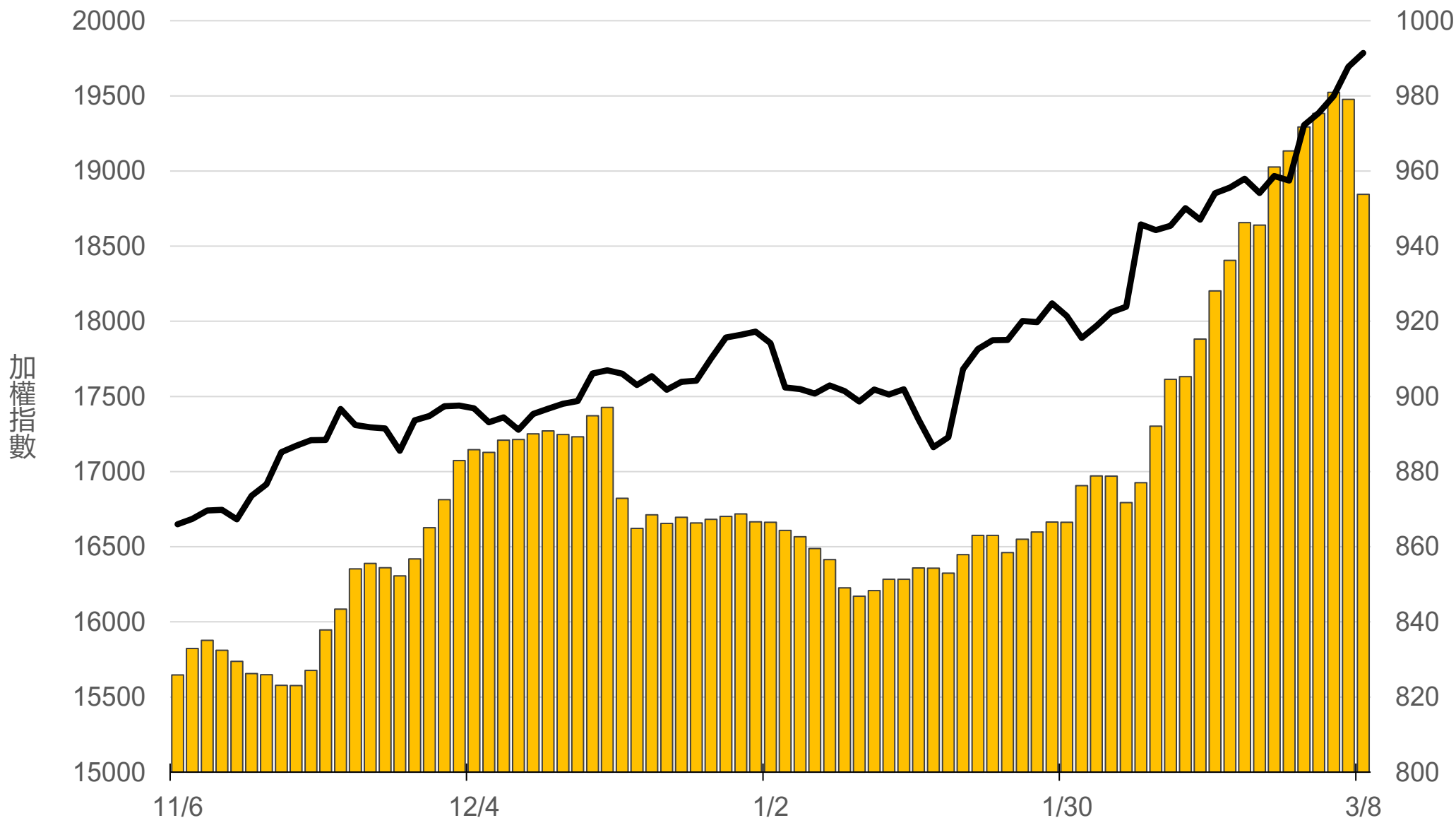
上市融券餘額(萬張)

24.6



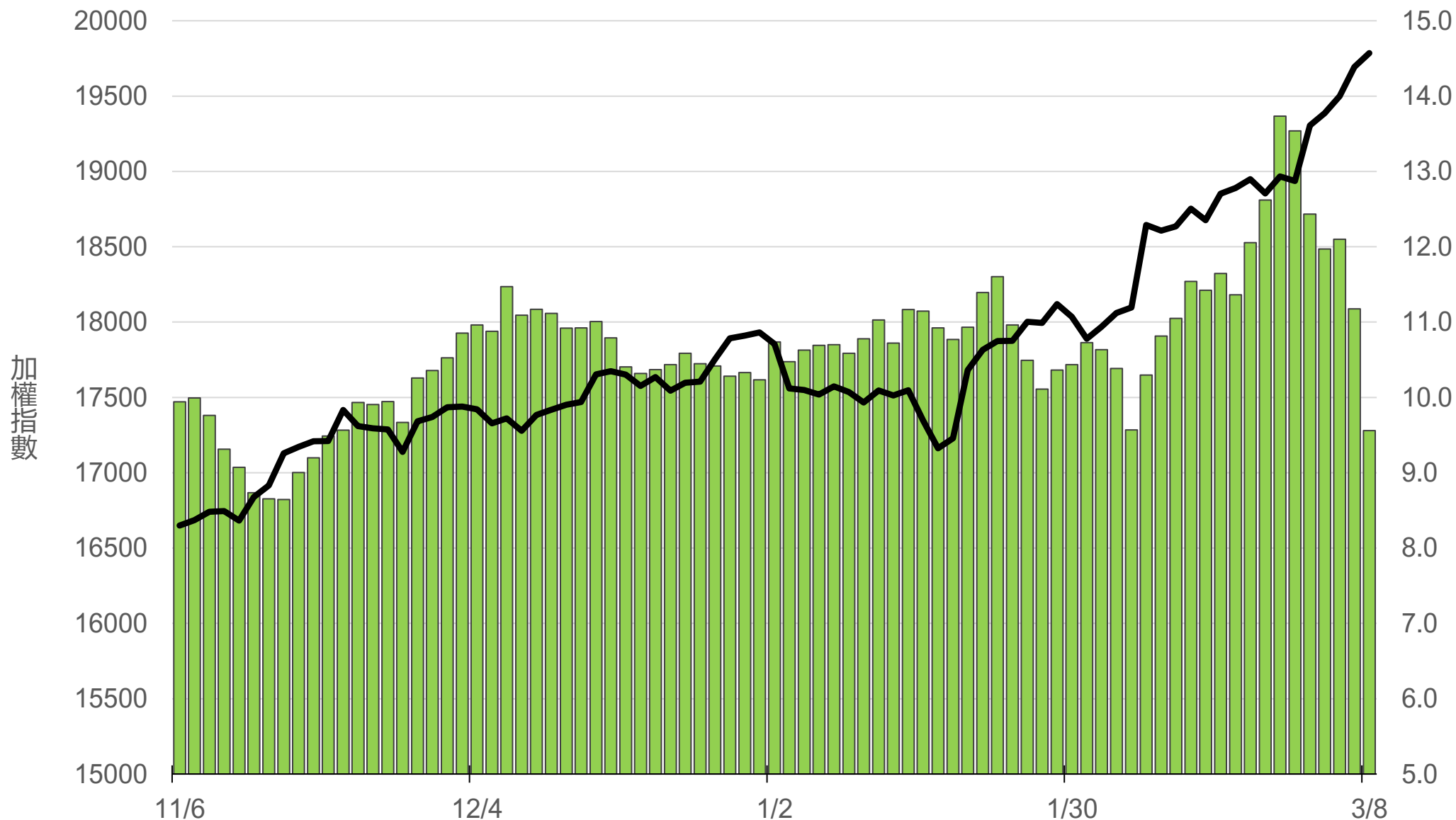
上櫃融資餘額(億元)

953.8



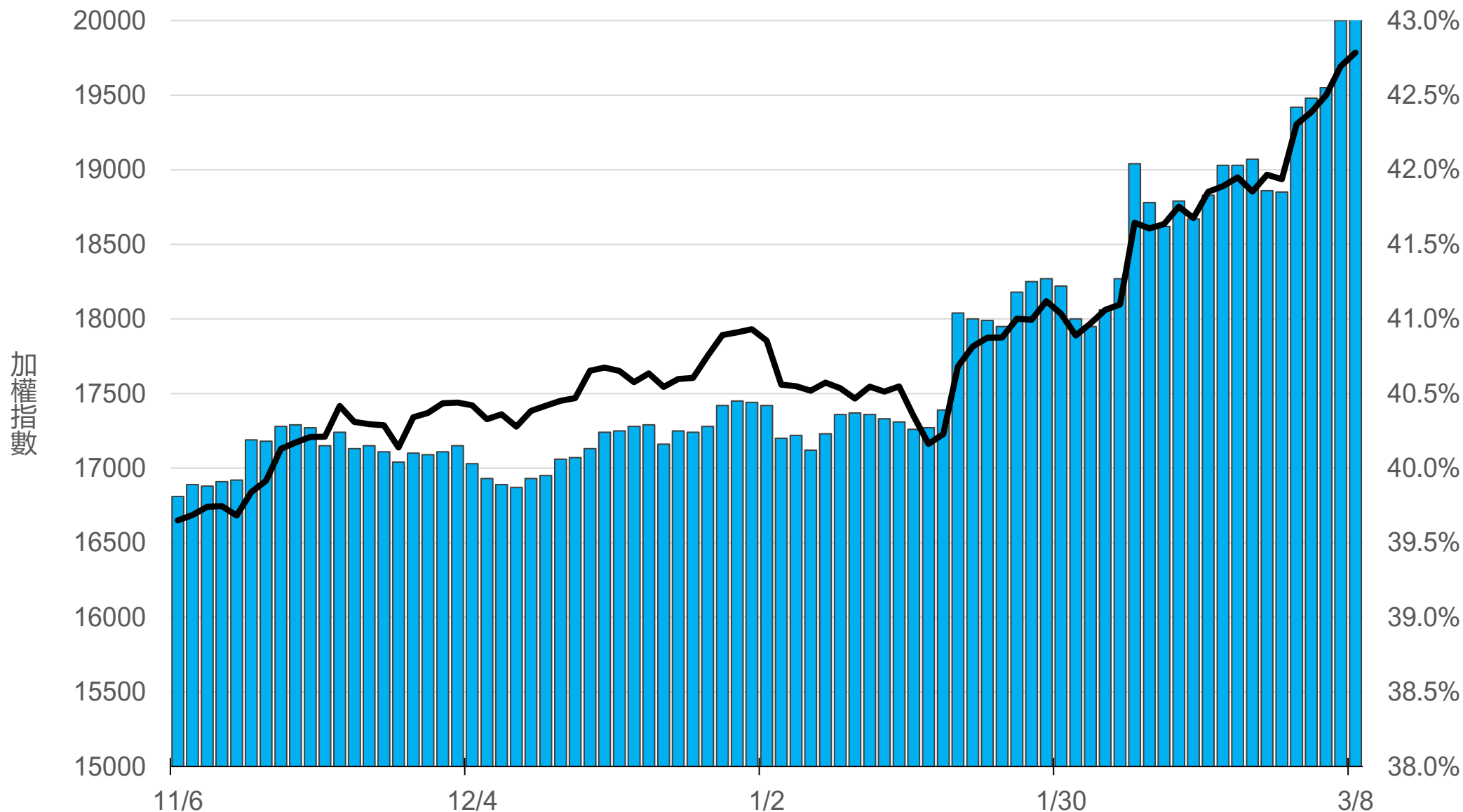
上櫃融券餘額(萬張)

9.6



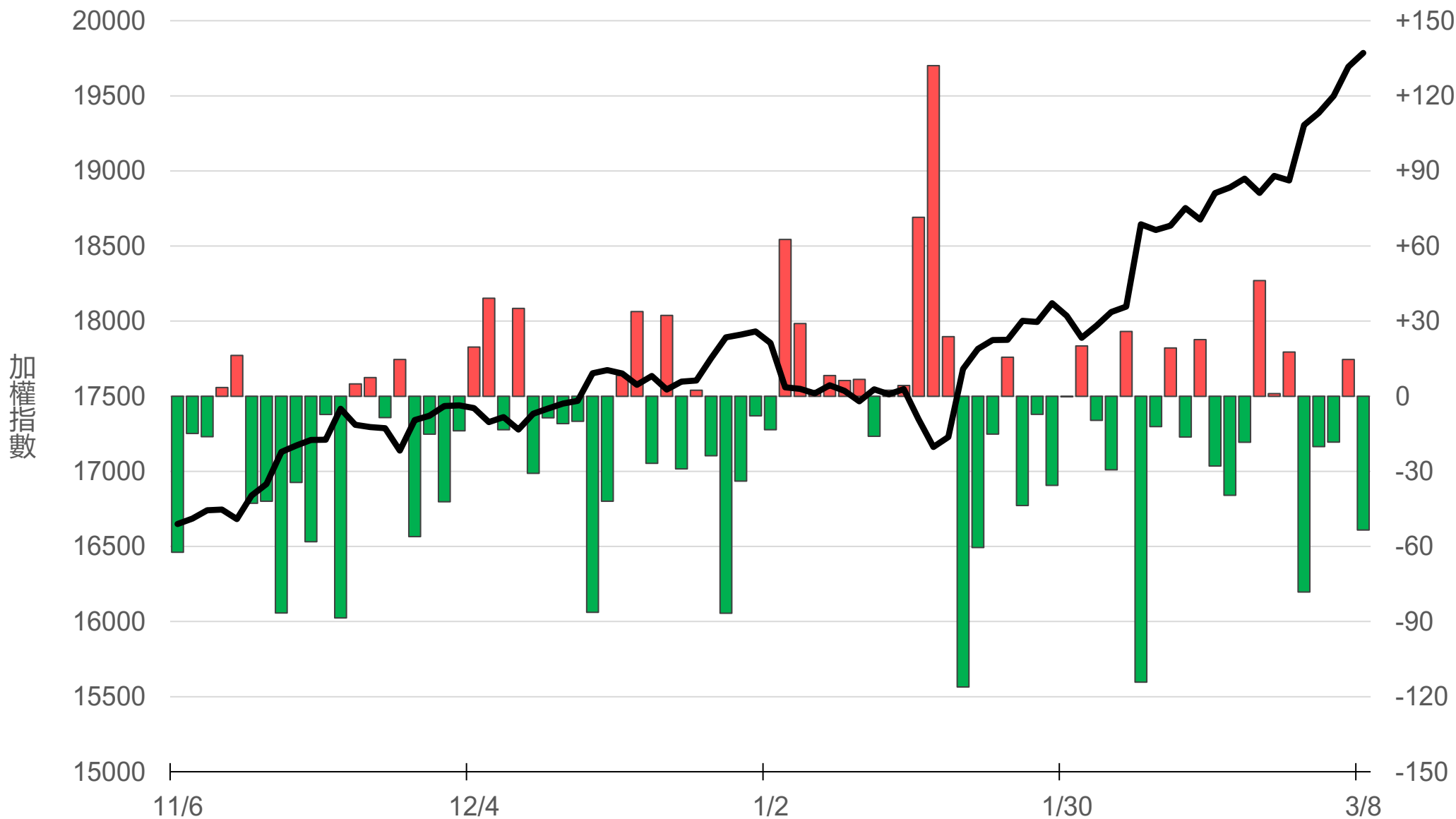
外資持股市值佔總市值%

43.46%



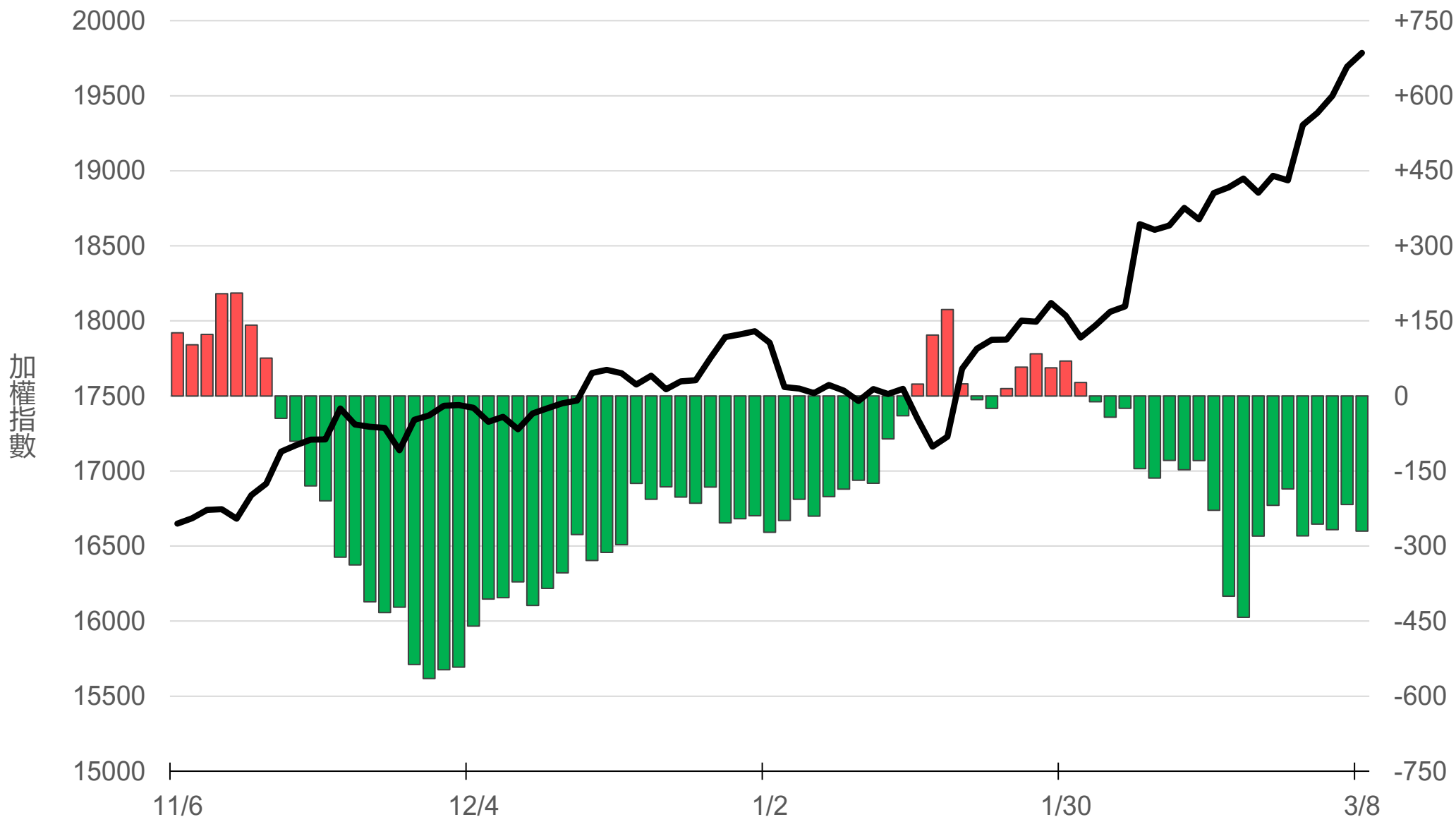
八大行庫買賣超(億元)

-53.44



八大近20日累計買賣超(億元)

-270.2



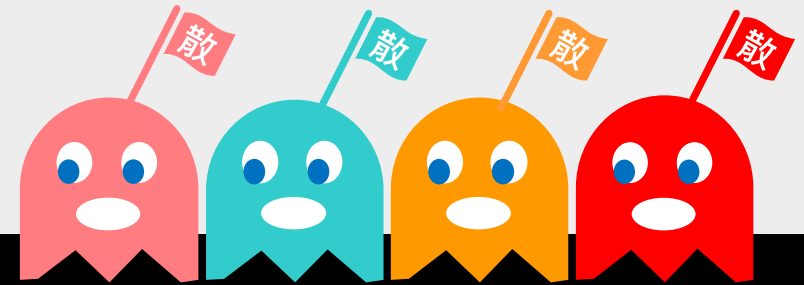
原型期貨ETF (單位: 張, 新台幣億元)

商品	收盤	漲跌	漲跌幅	成交量	金額	市值
元大黃金 (00635U)	25.74	-0.06 ↓	0.23%	1233	0.32	8.1
元大石油 (00642U)	17.33	+0.10 ↑	0.58%	2565	0.44	27.7
元大白銀 (00738U)	22.61	+0.20 ↑	0.89%	676	0.15	13.0
元大美元指數 (00682U)	20.72	-0.07 ↓	0.34%	33	0.01	1.3
街口黃豆 (00693U)	23.71	+0.42 ↑	1.80%	537	0.13	6.0
街口銅 (00763U)	24.05	+0.26 ↑	1.09%	80	0.02	5.1

槓桿及反向型期貨ETF (單位：張，新台幣億元)

商品	收盤	漲跌	漲跌幅	成交量	金額	市值
元大黃金正2 (00708L)	29.55	-0.10 ↓	0.34%	1126	0.33	8.9
元大黃金反1 (00674R)	11.47	+0.03 ↑	0.26%	1145	0.13	4.3
元大石油反1 (00673R)	7.56	-0.03 ↓	0.40%	21944	1.66	58.8
元大日圓正2 (00706L)	7.10	+0.05 ↑	0.71%	17772	1.26	42.2
元大日圓反1 (00707R)	27.89	-0.07 ↓	0.25%	0	0.00	1.9
元大美元指數正2 (00683L)	21.86	-0.19 ↓	0.86%	660	0.14	5.3
元大美元指數反1 (00684R)	15.79	+0.11 ↑	0.70%	2	0.00	1.1
街口布蘭特正2 (00715L)	15.35	+0.16 ↑	1.05%	12216	1.87	52.9

台 指 期 晨 報



永豐期貨股份有限公司 | 台北市重慶南路一段2號8樓 | 02-2381-1799 | 111年金管期總字第007號 | 顧問事業部

本研究報告純屬研究性質僅供參考，不保證其完整性及精確性，報告內容具時效性，邇後若有變更，本公司將不做預告或主動更新。交易人決策時應衡量自身需求與交易風險，並就交易結果自行負責，本公司恕不負任何法律責任，亦不作任何保證。未經授權，禁止任何形式抄襲、引用或轉載。