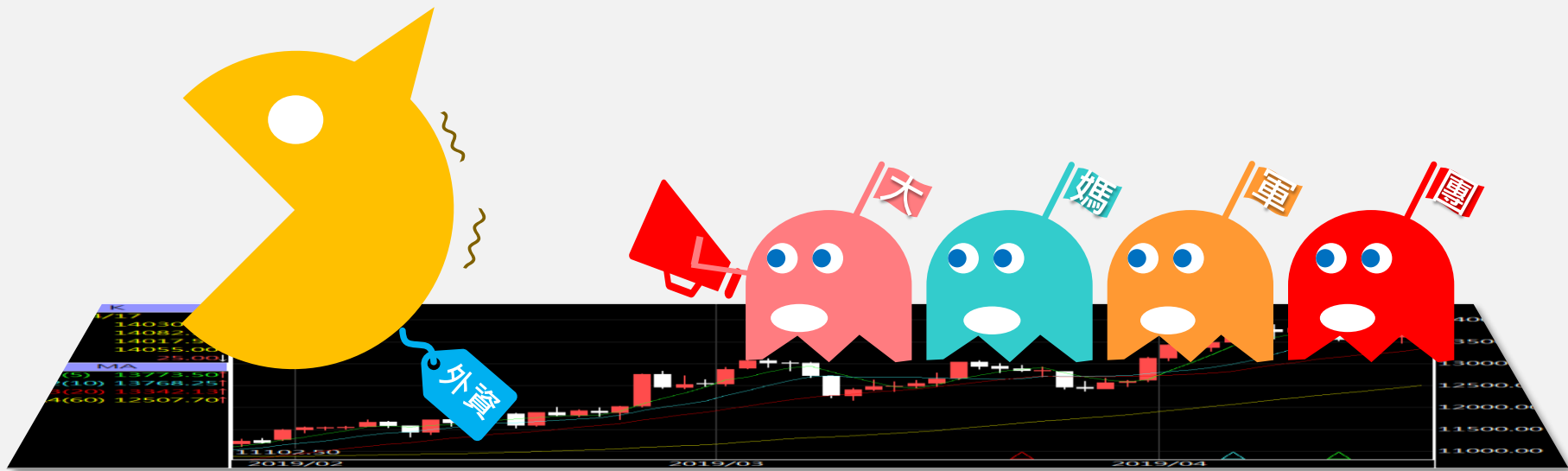




A50晨報

永豐期貨顧問事業部編製

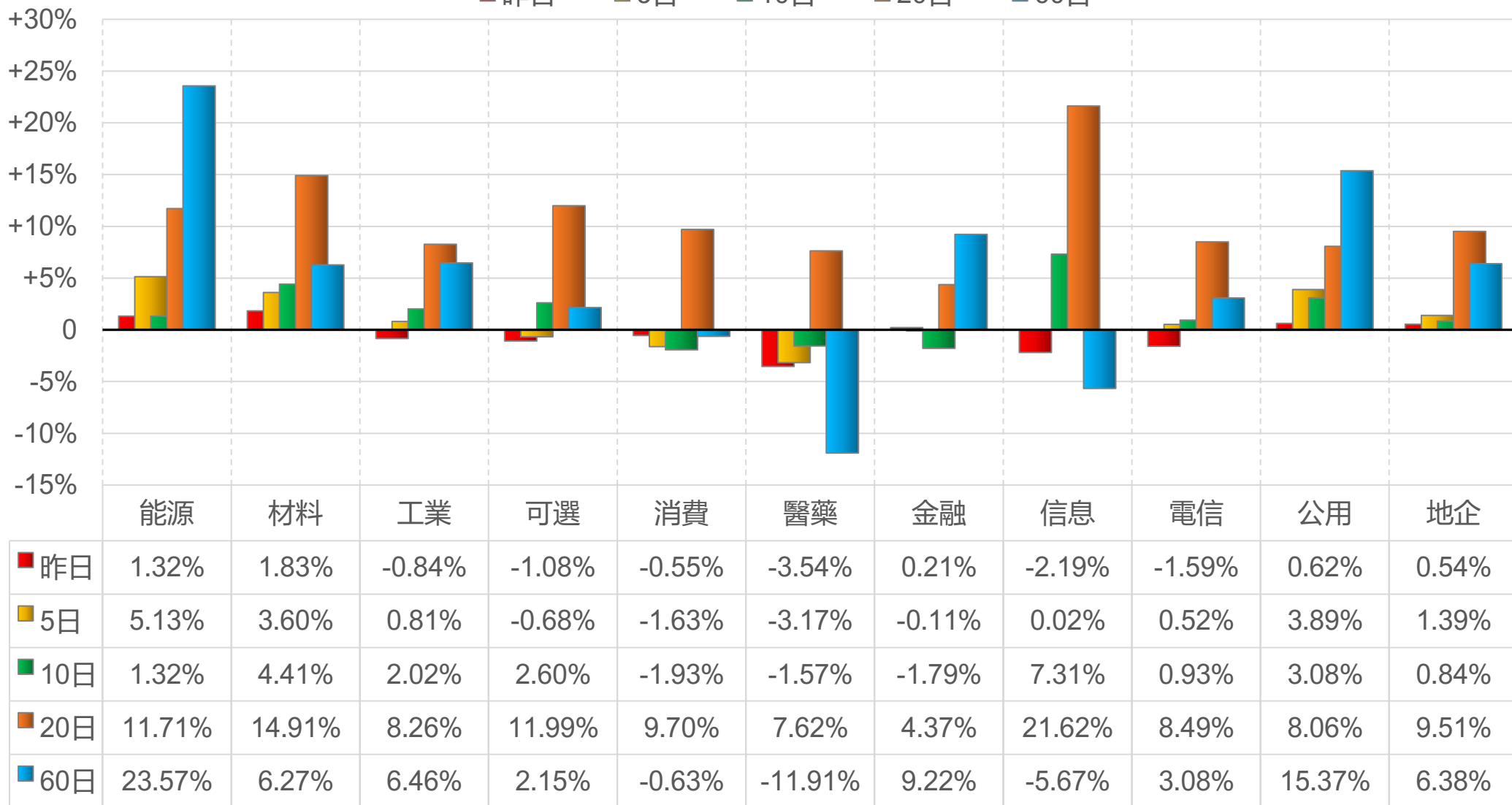


陸股主要指數

標的	收盤	漲跌	漲跌幅	今年以來	0% (52週低)	↔	100% (52週高)
上證指數	3027.40	-12.53	-0.41%	+1.8%			50%
上證50	2426.97	-7.14	-0.29%	+4.3%	45%		
上證180	7754.26	-28.32	-0.36%	+4.5%	43%		
深證指數	1701.44	-20.61	-1.20%	-7.4%	40%		
中小板	9738.70	-125.98	-1.28%	-8.4%	38%		
創業板	2266.96	-47.49	-2.05%	-10.8%	40%		
滬深300	3529.72	-21.33	-0.60%	+2.9%	40%		
A50指數	11943.98	-27.16	-0.23%	+3.8%	44%		
恆生指數	16229.78	-208.31	-1.27%	-4.8%	24%		
H股指數	5613.83	-59.14	-1.04%	-2.7%	31%		

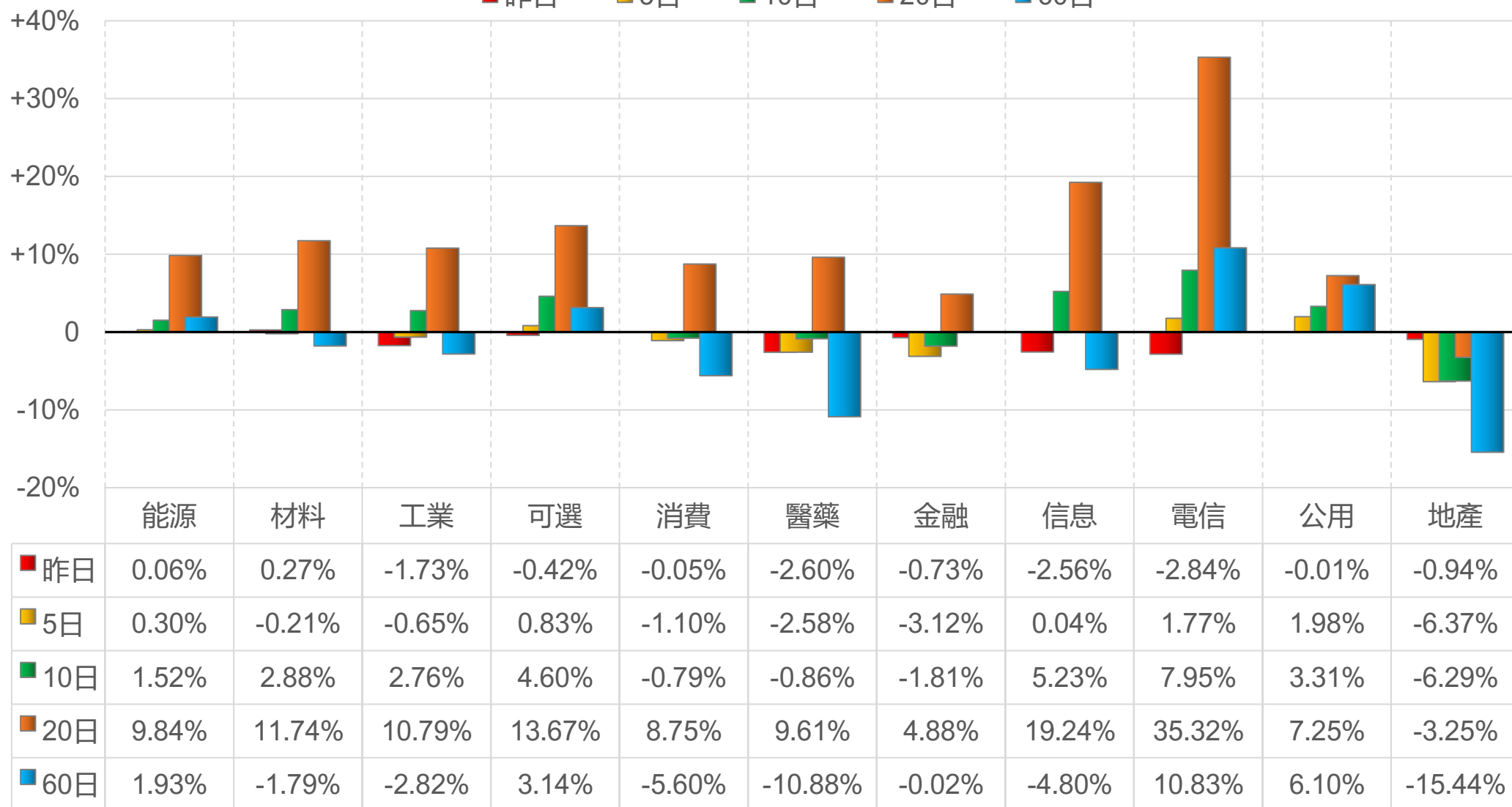
上證行業指數表現

■ 昨日 ■ 5日 ■ 10日 ■ 20日 ■ 60日



深證行業指數表現

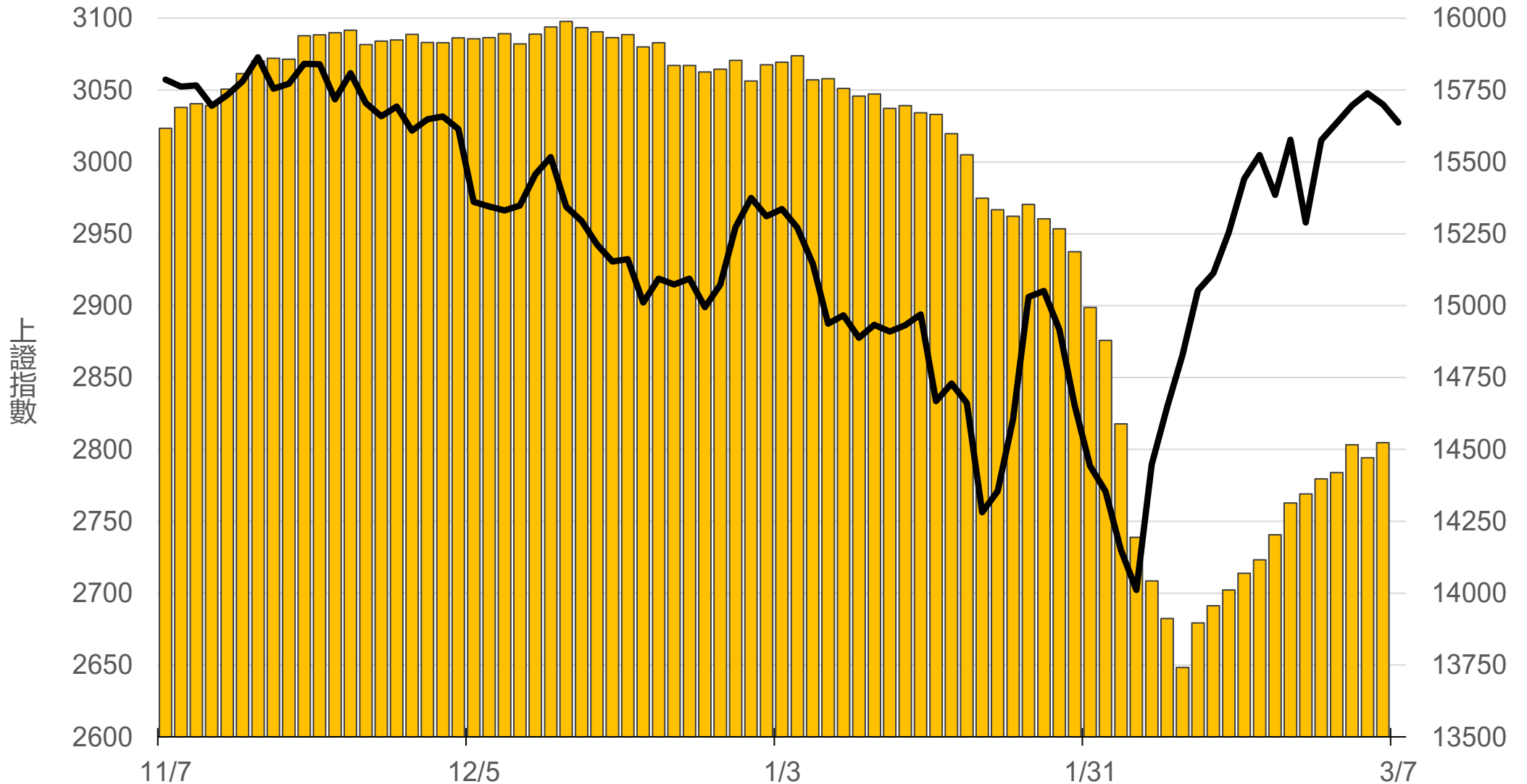
■ 昨日 ■ 5日 ■ 10日 ■ 20日 ■ 60日



滬深兩市融資餘額 (億人民幣)

僅更新至
前一日數據

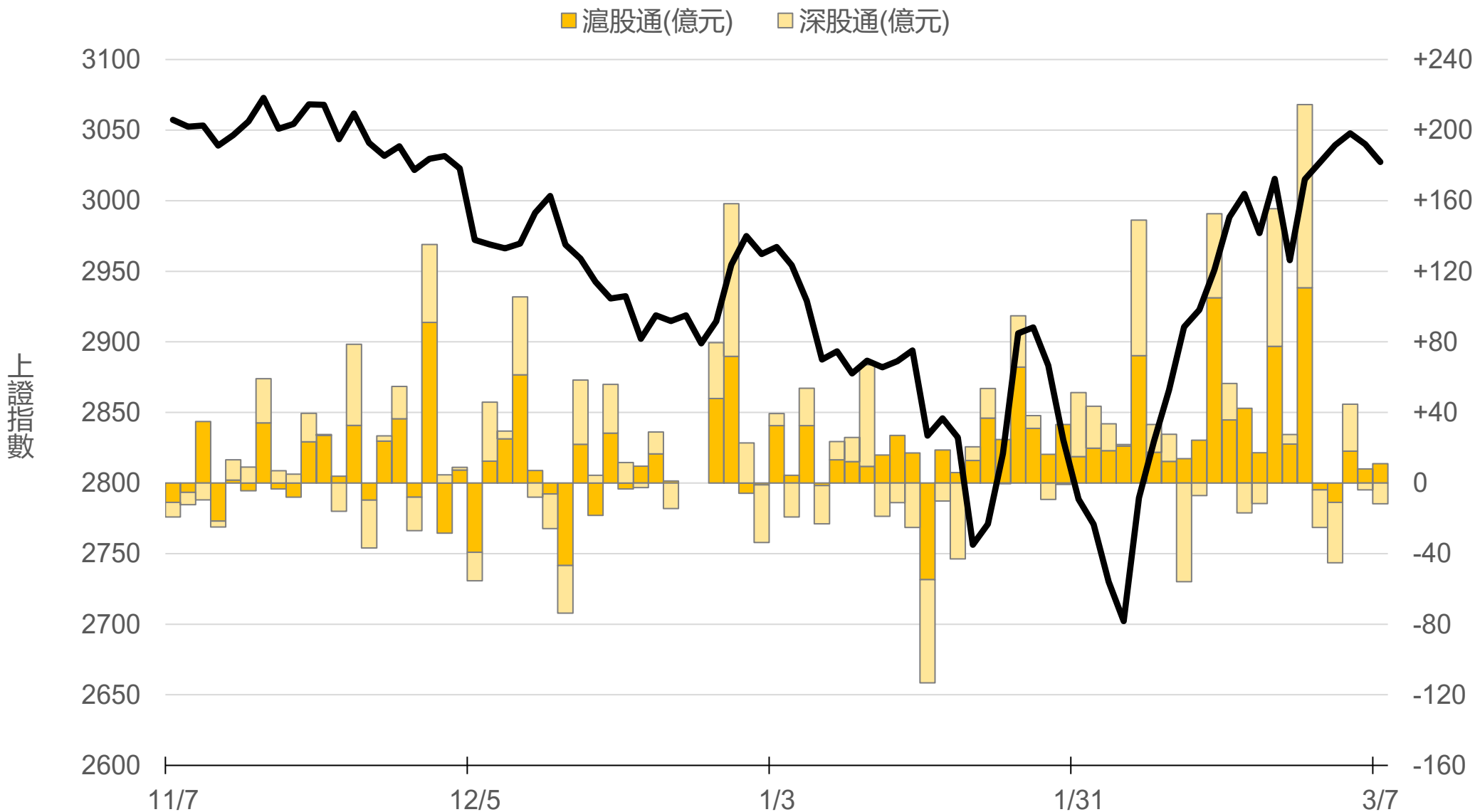
14523.3



滬深港通北上 (億人民幣)

滬股通 +11.0 合
深股通 -11.8 計

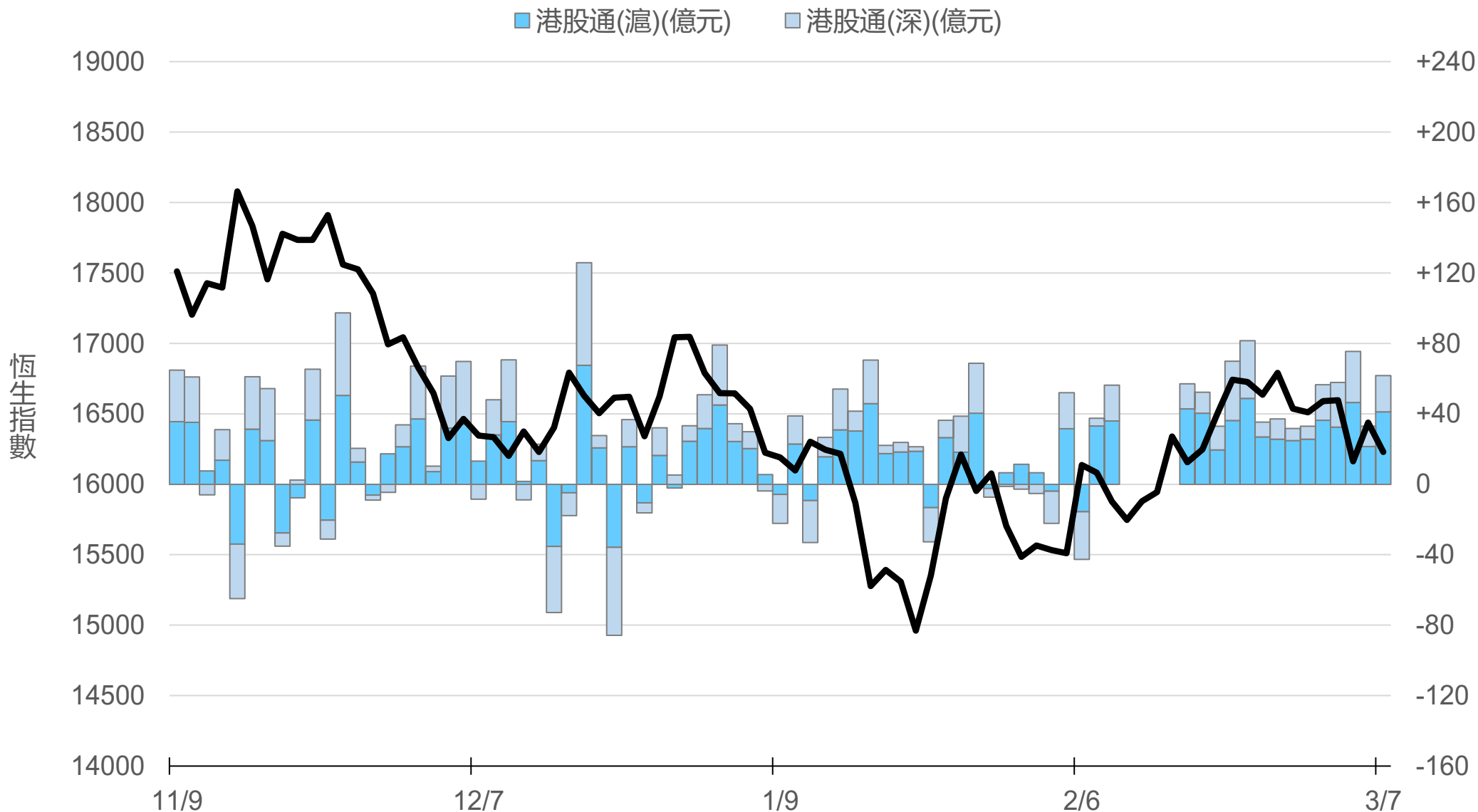
-0.8



滬深港通南下 (億人民幣)

港股通(滬) +41.1 合
港股通(深) +20.6 計

+61.7



一般型ETF (單位: 張, 新台幣億元)

商品	收盤	漲跌	漲跌幅	成交量	金額	市值
元大上證50 (006206)	27.95	-0.24 ↓	0.85%	206	0.06	12.0
富邦上證180 (006205)	28.97	-0.24 ↓	0.82%	887	0.26	49.1
富邦中證500 (00783)	17.94	-0.19 ↓	1.05%	102	0.02	1.7
富邦深100 (00639)	10.24	-0.12 ↓	1.16%	1060	0.11	14.3
群益深證中小 (00643)	11.16	-0.17 ↓	1.50%	2415	0.27	11.8
元大寶滬深 (0061)	16.72	-0.17 ↓	1.01%	708	0.12	22.7
復華滬深 (006207)	21.92	-0.18 ↓	0.81%	178	0.04	7.4
國泰A50 (00636)	19.63	-0.10 ↓	0.51%	1529	0.30	46.1
富邦恆生國企 (00700)	10.95	-0.09 ↓	0.82%	327	0.04	3.4

槓桿及反向型ETF (單位: 張, 新台幣億元)

商品	收盤	漲跌	漲跌幅	成交量	金額	市值
富邦上證180正2 (00633L)	31.81	-0.49 ↓	1.52%	12161	3.89	115.5
富邦上證180反1 (00634R)	4.74	+0.03 ↑	0.64%	150	0.01	2.4
元大滬深300正2 (00637L)	12.63	-0.21 ↓	1.64%	84313	10.73	267.6
元大滬深300反1 (00638R)	9.93	+0.05 ↑	0.51%	494	0.05	4.1
國泰A50正2 (00655L)	22.04	-0.27 ↓	1.21%	4327	0.96	37.7
國泰A50反1 (00656R)	8.93	+0.04 ↑	0.45%	227	0.02	1.4
復華香港正2 (00650L)	8.41	-0.08 ↓	0.94%	16883	1.43	29.6
復華香港反1 (00651R)	9.77	+0.02 ↑	0.21%	610	0.06	1.9
富邦恆生國企正2 (00665L)	5.31	-0.05 ↓	0.93%	43010	2.30	48.8
富邦恆生國企反1 (00666R)	16.68	+0.03 ↑	0.18%	122	0.02	1.4

ETF期貨 (單位: 口)

商品	月份	收盤	漲跌	漲跌幅	成交量	OI	增減
富邦上證180 (OAF)	03	28.95	-0.22 ↓	0.75%	116	1366	+5
	04	28.96	-0.18 ↓	0.62%	26	91	+25
元大上證50 (OBF)	03	28.09	-0.11 ↓	0.39%	1	45	0
	04	28.10	-0.11 ↓	0.39%	2	4	+2
國泰A50 (OJF)	03	19.62	-0.16 ↓	0.81%	120	1155	+31
	04	19.64	-0.12 ↓	0.61%	15	250	+14
富邦深100 (OKF)	03	10.18	-0.16 ↓	1.55%	8	578	+3
	04	10.21	-0.14 ↓	1.35%	4	45	+4
群益深中小 (OOF)	03	11.17	-0.21 ↓	1.85%	6	75	0
	04	11.20	-0.18 ↓	1.58%	3	21	+3

A50晨報



永豐期貨股份有限公司 | 台北市重慶南路一段2號8樓 | 02-2381-1799 | 111年金管期總字第007號 | 顧問事業部

本研究報告純屬研究性質僅供參考，不保證其完整性及精確性，報告內容具時效性，邇後若有變更，本公司將不做預告或主動更新。交易人決策時應衡量自身需求與交易風險，並就交易結果自行負責，本公司恕不負任何法律責任，亦不作任何保證。未經授權，禁止任何形式抄襲、引用或轉載。