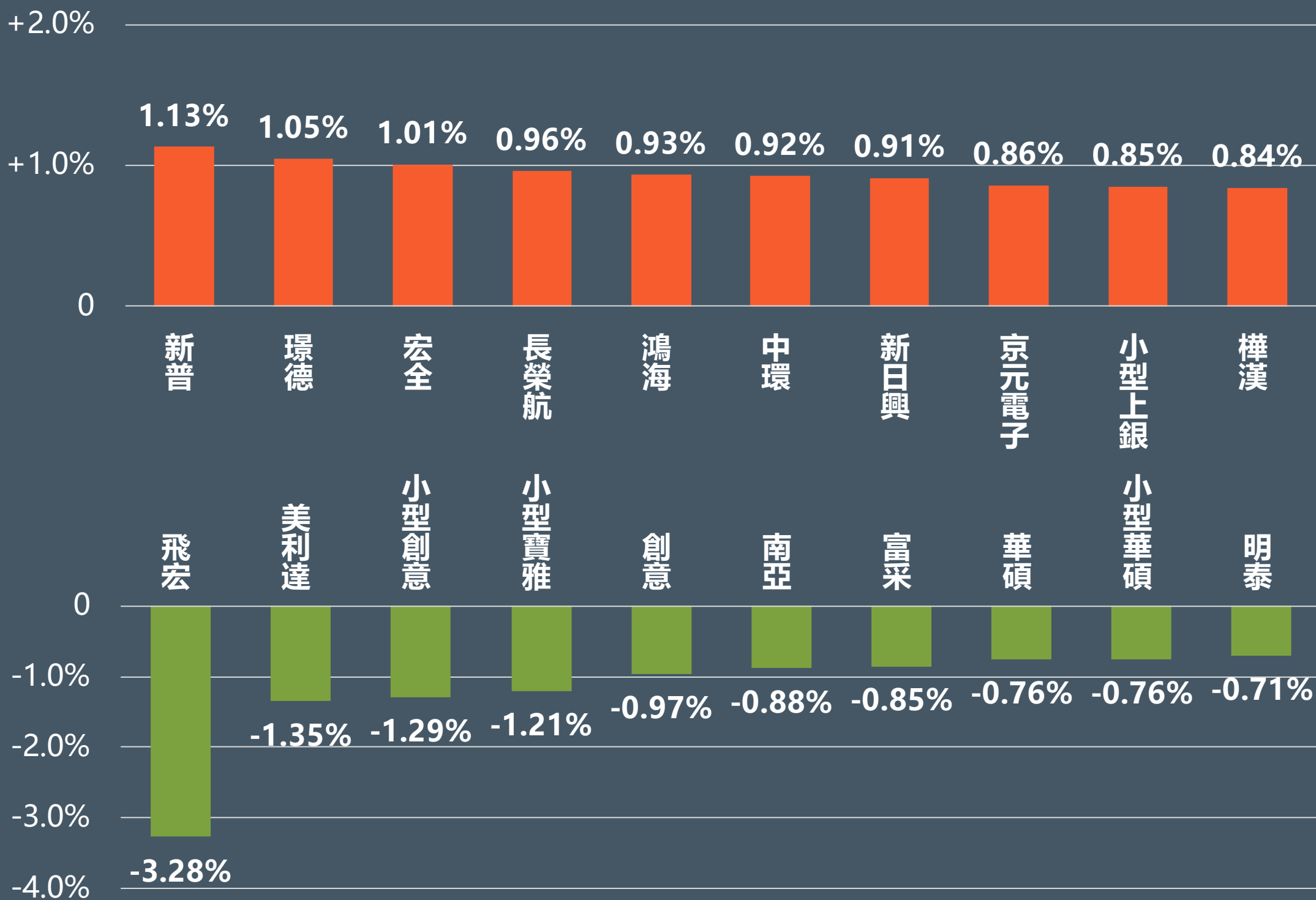




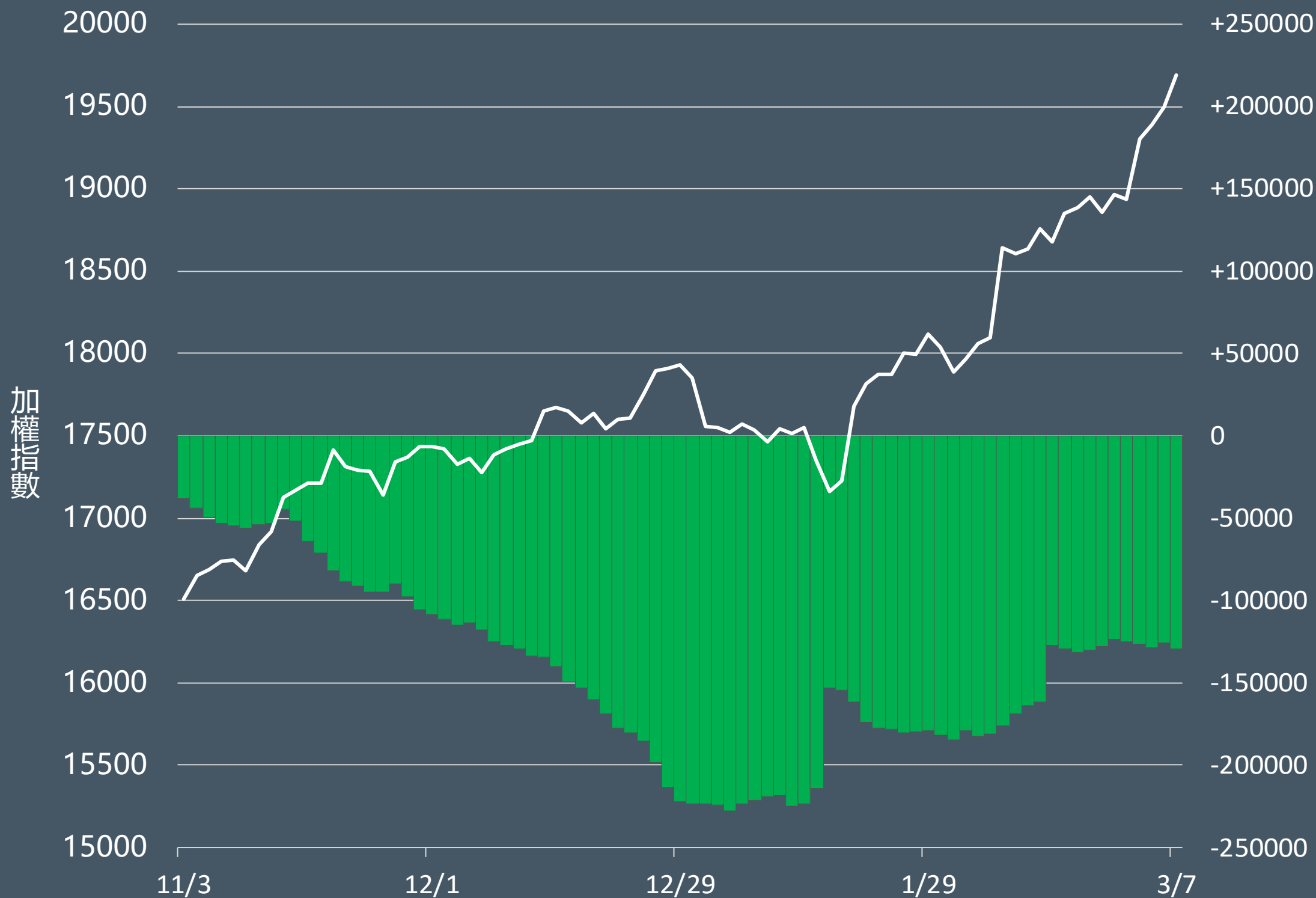
# 股票期貨

2024年3月7日 永豐期貨顧問事業部編制

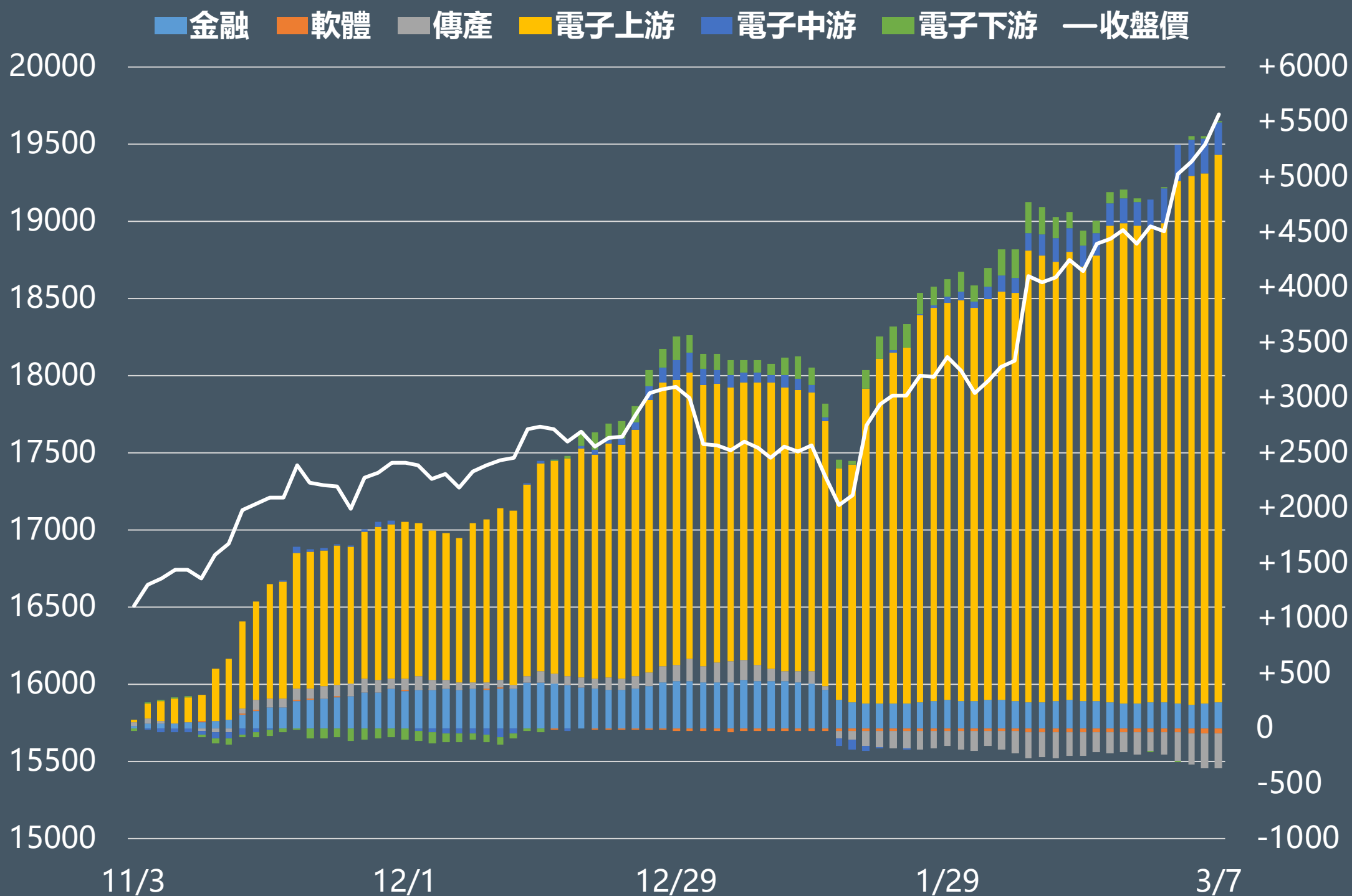
# 正逆價差前十名排行



# 外資股票期貨未平倉部位(口)



# 外資買賣超股期類股累積金額(億元)



# 熱門股期趨勢 1-10名

代碼	契約	股票	近月收盤價	漲幅	短趨	全市場OI	保證金	外資	投信
2330	CDF	台積電	762	3.25%	↗	34,656口 593口	205,740	20,061張 (連5買)	-178張 (連9賣)
2313	FTF	華通	76.4	-1.67%	↘	7,620口 -229口	20,628	-7,716張	-781張 (連9賣)
3231	DXF	緯創	116	-2.93%	↘	15,810口 -1,198口	46,980	-7,241張 (連2賣)	-4,658張 (連3賣)
3376	IYF	新日興	222	0.45%	↗	1,974口 288口	59,940	-1,936張	-113張 (連2賣)
2330	QFF	小型台積電	762	3.25%	↗	17,613口 663口	10,287	20,061張 (連5買)	-178張 (連9賣)
6274	OVF	台耀	164.5	0.61%	↗	4,464口 -196口	53,298	-3,304張 (連2賣)	755張 (連2買)
2317	DHF	鴻海	108.5	0.93%	↗	42,360口 3,097口	29,295	1,407張	126張 (連5買)
2603	CZF	長榮	178	3.49%	↗	15,617口 804口	57,672	4,789張	4,327張 (連13買)
3324	PTF	雙鴻	591	-5.89%	↗	1,226口 -202口	191,484	-2,405張	-289張
2454	PUF	小型聯發科	1230	3.36%	↗	6,842口 396口	16,605	1,927張 (連10買)	1,389張 (連9買)

短趨:收盤價>5日線↗,收盤價<5日線↘

## 熱門股期趨勢 11-20名

代碼	契約	股票	近月收盤價	漲幅	短趨	全市場OI	保證金	外資	投信
2449	GRF	京元電子	117.5	9.81%	↗	2,587口 591口	31,725	-145張	1,871張 (連5買)
3017	RAF	奇鋹	598	-5.68%	↗	1,001口 -298口	193,752	978張	-309張 (連2賣)
2303	CCF	聯電	50.1	1.83%	↗	8,178口 201口	13,527	35,779張	3,995張 (連5買)
6669	PWF	小型緯穎	2525	-1.75%	↘	5,457口 -4口	40,905	380張 (連2買)	-15張 (連4賣)
2371	CXF	大同	52.9	-1.67%	↘	18,772口 -966口	14,283	-2,731張	-20張 (連7賣)
2382	DKF	廣達	240.5	-2.63%	↘	6,503口 -197口	77,922	-452張	-615張 (連3賣)
1513	SDF	中興電	172	-1.99%	↗	6,541口 160口	46,440	#N/A #N/A	#N/A #N/A
2344	FZF	華邦電	27.8	2.02%	↗	3,139口 -233口	7,506	9,859張	-8張 (連3賣)
2515	HHF	中工	12.95	-0.38%	↗	7,063口 994口	3,497	-1,541張 (連2賣)	-5張
2368	RKF	金像電	252.5	-8.68%	↘	2,270口 -831口	81,810	-4,123張	-1,026張 (連5賣)

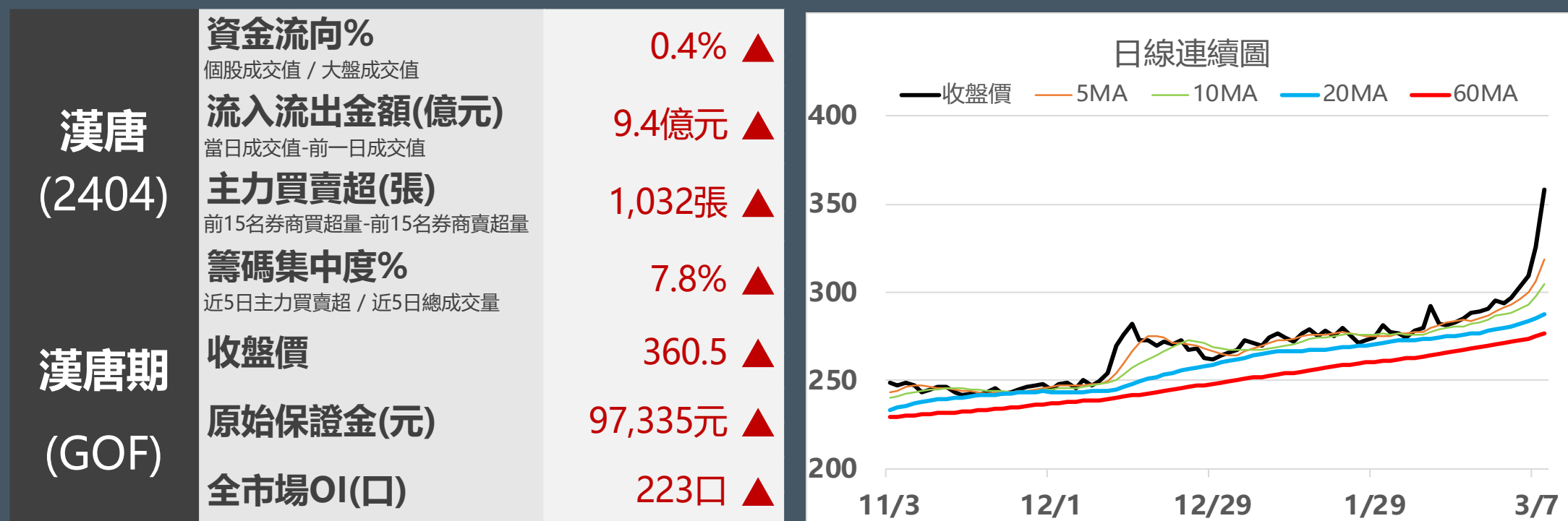
短趨:收盤價>5日線↗,收盤價<5日線↘

# 外資態度

代號	股票	收盤價	漲幅	連買	代號	股票	收盤價	漲幅	連賣
2454	聯發科	1230	3.36%	10日	2412	中華電	121	-0.41%	12日
6279	胡連	168.5	-0.59%	8日	4904	遠傳	77	-1.28%	10日
3711	日月光投控	163.5	9.73%	6日	1718	中纖	7.63	-0.13%	10日
2455	全新	184	1.94%	5日	9939	宏全	149	-0.33%	9日
2330	台積電	760	3.4%	5日	6147	頌邦	74.6	1.08%	9日
2458	義隆	165.5	-0.6%	5日	2492	華新科	104.5	-2.34%	9日
3529	力旺	2835	-2.24%	5日	2002	中鋼	23.95	-0.42%	9日
1210	大成	60.3	-0.17%	5日	2474	可成	199.5	-0.25%	9日
2441	超豐	61	0%	5日	1301	台塑	69.8	-0.99%	9日
2105	正新	45.9	-0.33%	4日	6182	合晶	39.95	0.25%	9日

## 台積電建廠加持 漢唐期

無塵室工程漢唐 (2404) 是台積電 (2330) 建廠擴產的合作夥伴，受惠AI晶片需求強勁帶動先進製程產能擴增，市場預期有助漢唐後續無塵室案增多，加上海外廠進入工程認列業績階段，應是推升漢唐今股價強漲的動力。漢唐去年營收688.89億元，年增42.92%，創歷史新高。受美國承接案成本較高等因素影響，前3季毛利率10.96%，年減5.1個百分點，稅後純益36.72億元，年增22.6%，每股稅後盈餘為19.57元，獲利也創同期新高紀錄。





## 先進封裝需求看好 日月光期

AI晶片熱，帶動先進封裝需求大增，台積電北中南同步積極擴增先進封裝廠，也是台積電董事的國發會主委龔明鑫昨也證實，台積電將在嘉義設先進封裝廠。業界預期，台積電擴的是先進封裝，測試產能擴得少，將有利封測業接單測試訂單。展望今年營運，日月光也看好先進封測需求，預期2024年上半年庫存調整結束，下半年成長將加速，日月光在先進封裝可望營收翻倍，全年約增加至少2.5億美元，資本支出金額也將達20億美元新高。法人預估，日月光投控第一季營收將季減18%左右，今年封測事業營收成長幅度約6%至10%區間。

