

# A50晨報

永豐期貨顧問事業部編製

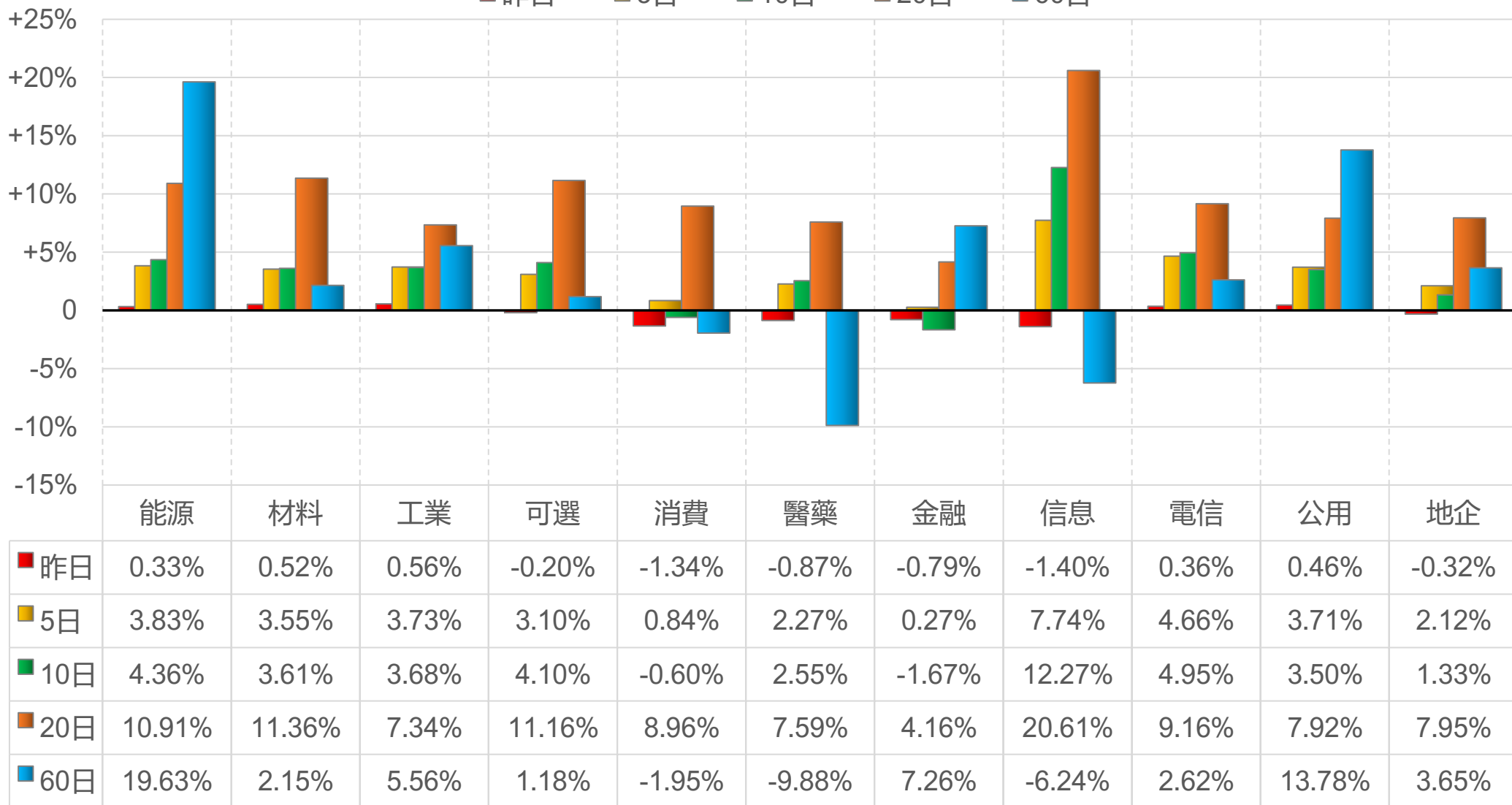


# 陸股主要指數

標的	收盤	漲跌	漲跌幅	今年以來	0% (52週低)	↔	100% (52週高)
上證指數	3039.93	-7.86	-0.26%	+2.2%			52%
上證50	2434.12	-12.30	-0.50%	+4.6%	45%		
上證180	7782.58	-34.27	-0.44%	+4.9%	45%		
深證指數	1722.05	+3.75	+0.22%	-6.3%	43%		
中小板	9864.67	+17.33	+0.18%	-7.2%	40%		
創業板	2314.45	+9.13	+0.40%	-8.9%	43%		
滬深300	3551.05	-14.47	-0.41%	+3.5%	42%		
A50指數	11971.14	-91.76	-0.76%	+4.1%	45%		
恆生指數	16438.09	+275.45	+1.70%	-3.6%	26%		
H股指數	5672.97	+110.24	+1.98%	-1.7%	34%		

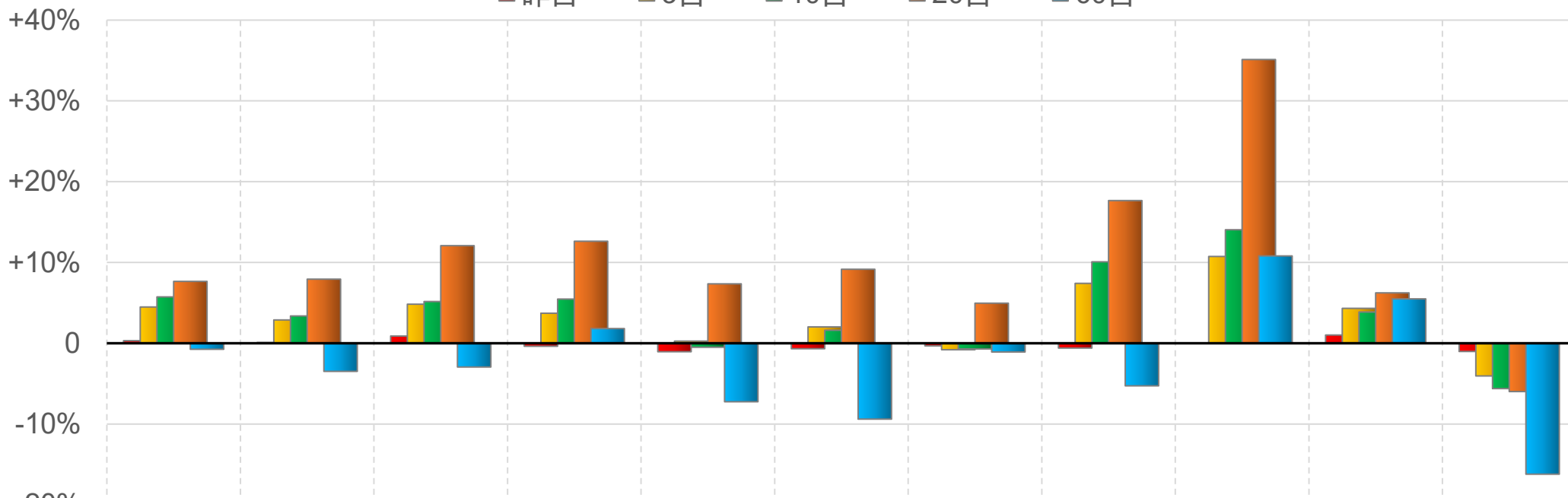
# 上證行業指數表現

■ 昨日    ■ 5日    ■ 10日    ■ 20日    ■ 60日



# 深證行業指數表現

■ 昨日    ■ 5日    ■ 10日    ■ 20日    ■ 60日

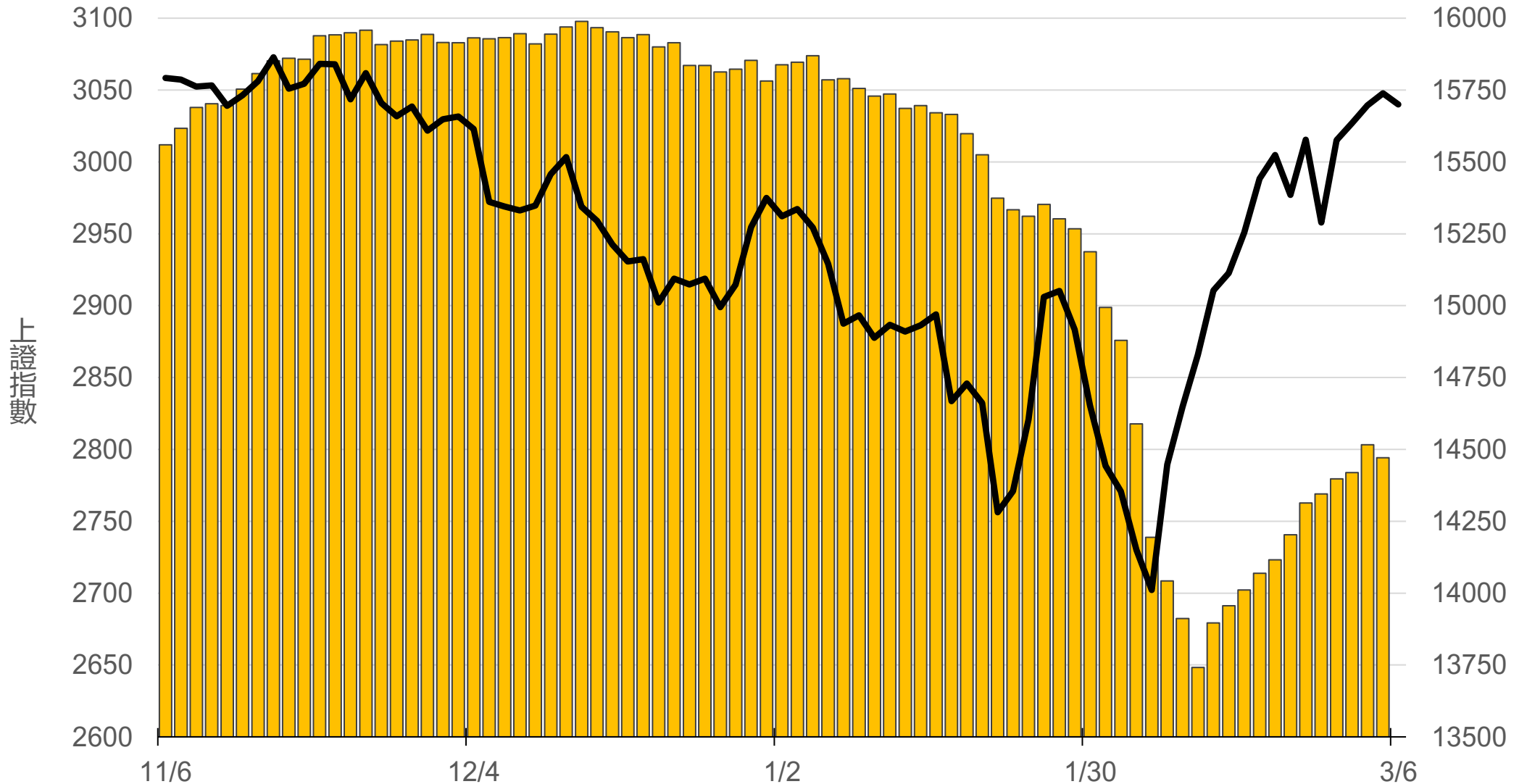


	能源	材料	工業	可選	消費	醫藥	金融	信息	電信	公用	地產
■ 昨日	0.32%	0.09%	0.89%	-0.37%	-1.05%	-0.68%	-0.32%	-0.60%	0.03%	1.02%	-1.02%
■ 5日	4.49%	2.88%	4.83%	3.72%	0.26%	2.03%	-0.80%	7.41%	10.74%	4.32%	-4.05%
■ 10日	5.74%	3.38%	5.16%	5.47%	-0.49%	1.61%	-0.70%	10.08%	14.05%	3.86%	-5.61%
■ 20日	7.66%	7.93%	12.08%	12.63%	7.35%	9.16%	4.96%	17.66%	35.12%	6.24%	-5.98%
■ 60日	-0.74%	-3.48%	-2.94%	1.82%	-7.24%	-9.39%	-1.08%	-5.27%	10.81%	5.49%	-16.21%

# 滬深兩市融資餘額 (億人民幣)

僅更新至  
前一日數據

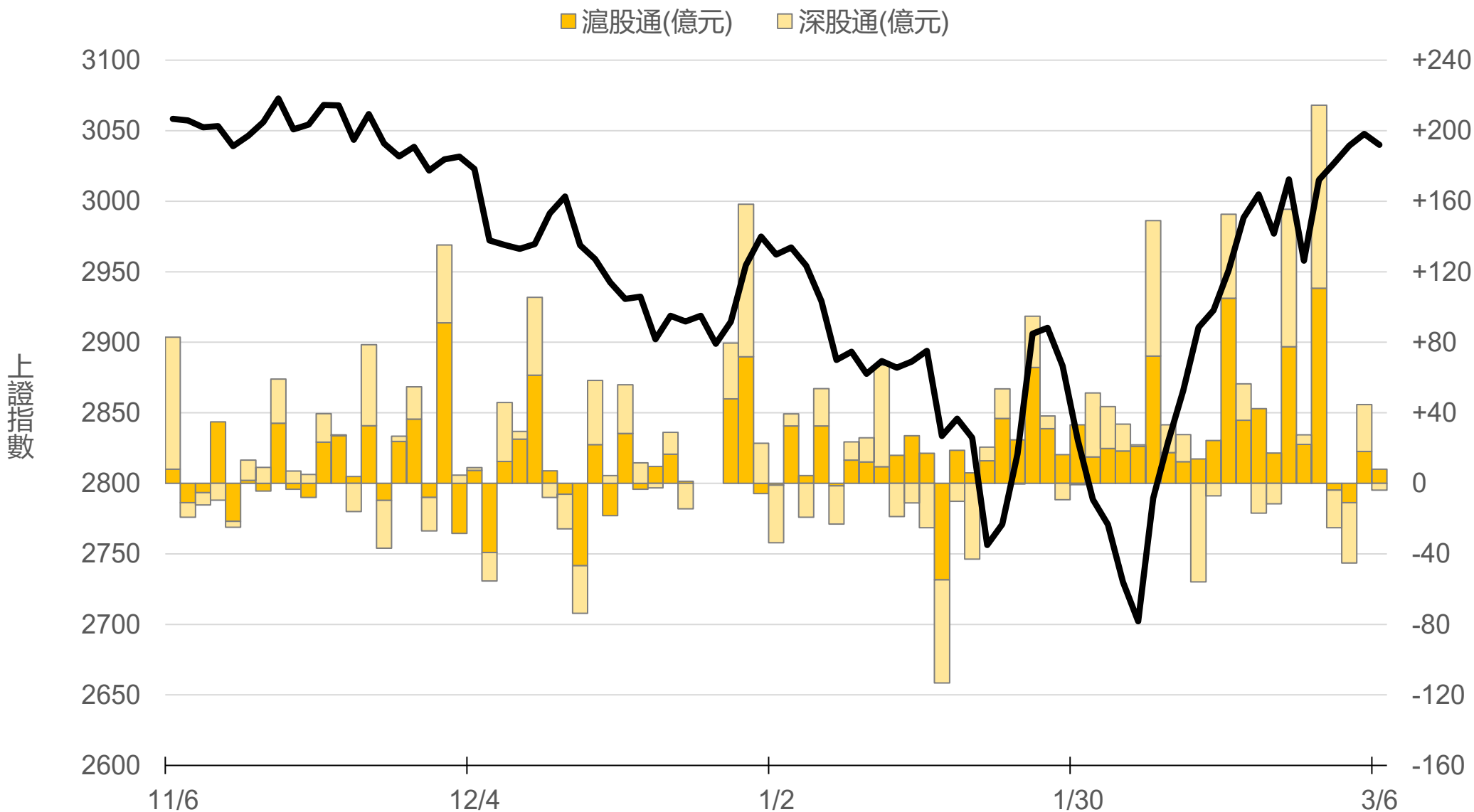
# 14470.8



# 滬深港通北上 (億人民幣)

滬股通 +8.0 合  
深股通 -3.8 計

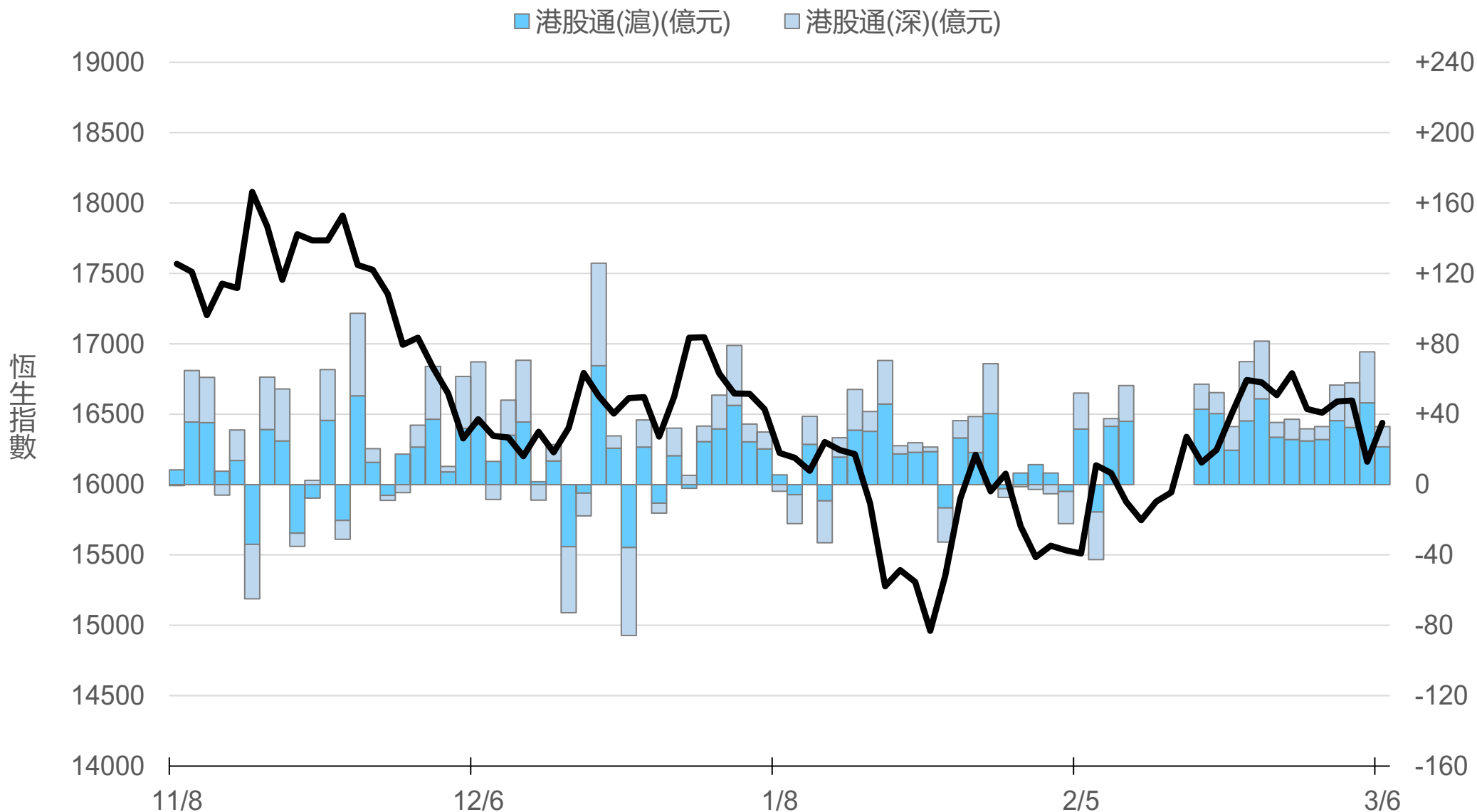
## +4.2



# 滬深港通南下 (億人民幣)

港股通(滬) +21.4 合  
港股通(深) +11.6 計

+32.9



# 一般型ETF (單位: 張, 新台幣億元)

商品	收盤	漲跌	漲跌幅	成交量	金額	市值
元大上證50 (006206)	28.19	+0.21 ↑	0.75%	401	0.11	12.1
富邦上證180 (006205)	29.21	+0.18 ↑	0.62%	1005	0.29	49.8
富邦中證500 (00783)	18.13	-0.04 ↓	0.22%	171	0.03	1.7
富邦深100 (00639)	10.36	+0.02 ↑	0.19%	1311	0.14	14.4
群益深證中小 (00643)	11.33	0 -	0	1447	0.16	12.0
元大寶滬深 (0061)	16.89	+0.05 ↑	0.30%	1094	0.19	22.9
復華滬深 (006207)	22.10	-0.01 ↓	0.05%	581	0.13	7.5
國泰A50 (00636)	19.73	+0.13 ↑	0.66%	2516	0.50	47.0
富邦恆生國企 (00700)	11.04	+0.19 ↑	1.75%	536	0.06	3.4



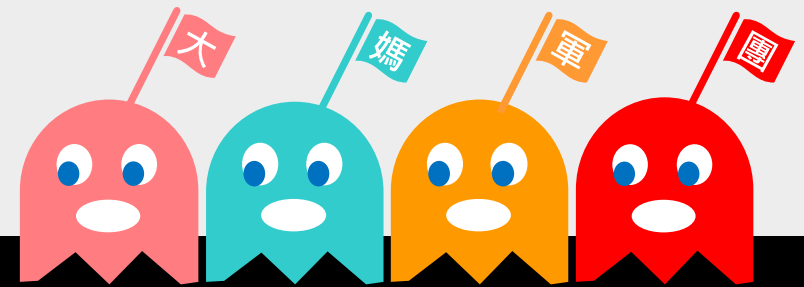
# 槓桿及反向型ETF (單位: 張, 新台幣億元)

商品	收盤	漲跌	漲跌幅	成交量	金額	市值
富邦上證180正2 (00633L)	32.30	+0.24 ↑	0.75%	6917	2.24	118.5
富邦上證180反1 (00634R)	4.71	-0.01 ↓	0.21%	69	0.00	2.3
元大滬深300正2 (00637L)	12.84	+0.09 ↑	0.71%	55289	7.11	272.1
元大滬深300反1 (00638R)	9.88	-0.05 ↓	0.50%	1113	0.11	3.9
國泰A50正2 (00655L)	22.31	+0.16 ↑	0.72%	5564	1.24	38.1
國泰A50反1 (00656R)	8.89	-0.01 ↓	0.11%	294	0.03	1.4
復華香港正2 (00650L)	8.49	+0.27 ↑	3.28%	42778	3.59	29.9
復華香港反1 (00651R)	9.75	-0.15 ↓	1.52%	445	0.04	1.7
富邦恆生國企正2 (00665L)	5.36	+0.19 ↑	3.68%	78625	4.16	49.3
富邦恆生國企反1 (00666R)	16.65	-0.27 ↓	1.60%	93	0.02	1.4

# ETF期貨 (單位: 口)

商品	月份	收盤	漲跌	漲跌幅	成交量	OI	增減	
富邦上證180 (OAF)	03	29.17	+0.02	↑	0.07%	95	1361	+18
	04	29.14	-0.02	↓	0.07%	8	66	+8
元大上證50 (OBF)	03	28.20	+0.18	↑	0.64%	11	45	-1
	04	28.21	+0.18	↑	0.64%	0	2	0
國泰A50 (OJF)	03	19.78	+0.02	↑	0.10%	140	1124	+17
	04	19.76	+0.06	↑	0.30%	36	236	+33
富邦深100 (OKF)	03	10.34	-0.05	↓	0.48%	6	575	-1
	04	10.35	+0.01	↑	0.10%	4	41	+2
群益深中小 (OOF)	03	11.38	+0.01	↑	0.09%	2	75	+1
	04	11.38	+0.01	↑	0.09%	9	18	+4

# A 5 0 晨 報



永豐期貨股份有限公司 | 台北市重慶南路一段2號8樓 | 02-2381-1799 | 111年金管期總字第007號 | 顧問事業部

本研究報告純屬研究性質僅供參考，不保證其完整性及精確性，報告內容具時效性，邇後若有變更，本公司將不做預告或主動更新。交易人決策時應衡量自身需求與交易風險，並就交易結果自行負責，本公司恕不負任何法律責任，亦不作任何保證。未經授權，禁止任何形式抄襲、引用或轉載。