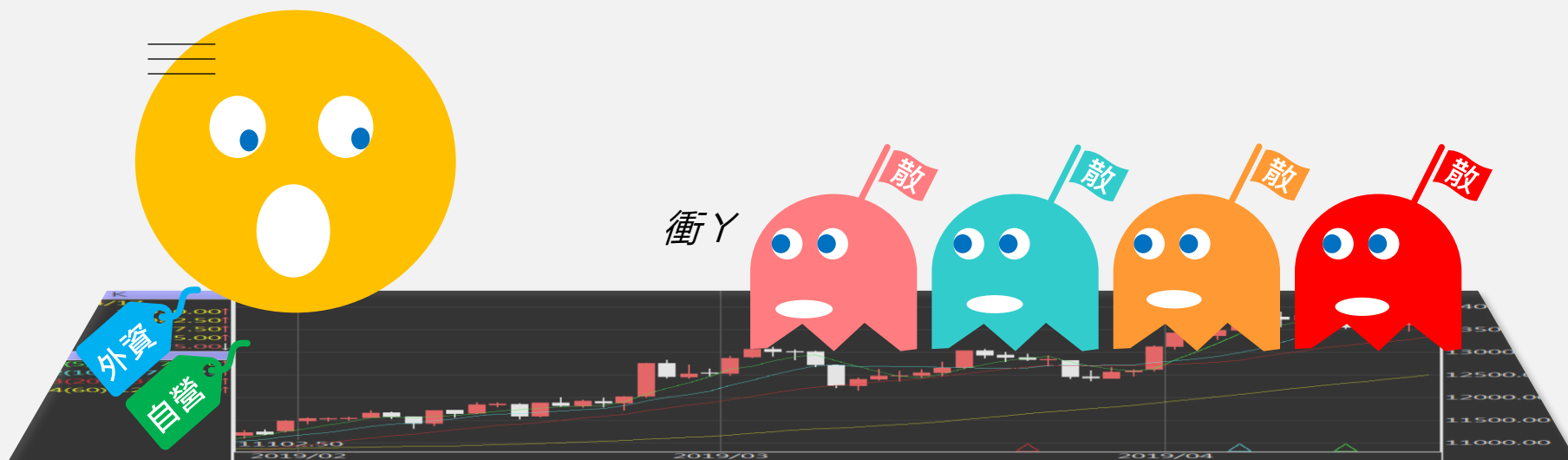


台指期晨報

永豐期貨顧問事業部編製



夜盤期權籌碼 (單日交易淨部位, 單位: 口/億元)

	大台 (口數)	小台 (口數)	大台 +小台/4	Call (口數)	Put (口數)	Call (金額)	Put (金額)
外資	-1243	-6627	-2899.75	-35	-184	-0.048	-0.035
投信	0	0	0	0	0	0	0
自營	+533	+655	+696.75	-2595	+1229	-1.073	-0.134
合計	-710	-5972	-2203	-2630	+1045	-1.121	-0.170

歐美收盤行情表

標的	收盤	漲跌	漲跌幅	今年以來	0% (52週低)	↔	100% (52週高)
道瓊指數	38661.05	+75.86	+0.20%	+2.6%			92%
標普五百	5104.76	+26.11	+0.51%	+7.0%			97%
那斯達克	16031.54	+91.95	+0.58%	+6.8%			95%
費城半導	4997.9	+118.07	+2.42%	+19.7%			98%
羅素2000	2068.15	+14.44	+0.70%	+2.0%			95%
美元指數	103.35	-0.45	-0.43%	+2.0%	49%		
VIX指數	14.49	+0.03	+0.21%	+16.4%	14%		
時報金融	7679.31	+33.15	+0.43%	-0.7%			63%
法國CAC	7954.74	+21.92	+0.28%	+5.5%			98%
德國DAX	17716.71	+18.31	+0.10%	+5.8%			97%

亞洲收盤行情表

標的	收盤	漲跌	漲跌幅	今年以來	0% (52週低)	↔	100% (52週高)
加權指數	19499.45	+112.53	+0.58%	+8.7%			99%
日經指數	40090.78	-6.85	-0.02%	+19.8%			98%
韓國指數	2641.49	-7.91	-0.30%	-0.5%			87%
上證指數	3039.9309	-7.86	-0.26%	+2.2%			52%
恆生指數	16438.09	+275.45	+1.70%	-3.6%	26%		
海峽指數	3136.14	+29.04	+0.93%	-3.2%	27%		
印度指數	22474.05	+117.75	+0.53%	+3.4%			100%
印尼指數	7329.8	+82.34	+1.14%	+0.8%			92%
泰國指數	1370.55	+11.29	+0.83%	-3.2%	7%		
越南指數	1262.73	-7.25	-0.57%	+11.8%			94%

重要美股表現

標的	收盤	漲跌	漲跌幅	標的	收盤	漲跌	漲跌幅
蘋果	169.12	-1.00	-0.59%	高通	167.89	+6.44	+3.99%
亞馬遜	173.51	-0.61	-0.35%	美光	95.56	+1.09	+1.15%
谷歌	131.4	-1.27	-0.96%	特斯拉	176.54	-4.20	-2.32%
臉書	496.09	+5.87	+1.20%	美孚石油	106.77	+1.13	+1.07%
奈飛	597.69	-0.81	-0.14%	太陽能源	2.98	-0.09	-2.93%
微軟	402.09	-0.56	-0.14%	沃爾瑪	60.57	+0.53	+0.88%
英特爾	44.51	+1.35	+3.13%	家得寶	377.44	-1.01	-0.27%
台積電A	141.57	+6.60	+4.89%	耐吉	97.63	-0.68	-0.69%
輝達	887	+27.36	+3.18%	摩根大通	189.53	+0.98	+0.52%
德州儀器	171.87	+1.23	+0.72%	輝瑞製藥	27.19	+1.11	+4.26%

台灣期交所夜盤行情表

商品	月份	收盤	漲跌	漲跌幅	成交量	合約歷史高	合約歷史低
台指	03	19695	+188 ↑	0.96%	77534	19767	14451
	04	19695	+191 ↑	0.98%	1893	19769	17220
小台指	W2	19689	+179 ↑	0.92%	383	19753	18810
	03	19700	+193 ↑	0.99%	133330	19767	14447
	04	19696	+192 ↑	0.98%	12810	19768	17210
電子	03	1031.8	+13.25 ↑	1.30%	290	1037.55	862.65
	04	1034	+15.5 ↑	1.52%	10	1035	915
小電子	03	1032.2	+13.65 ↑	1.34%	1977	1038.5	859
	04	1035.55	+17.05 ↑	1.67%	85	1037.15	952

台灣期交所夜盤行情表

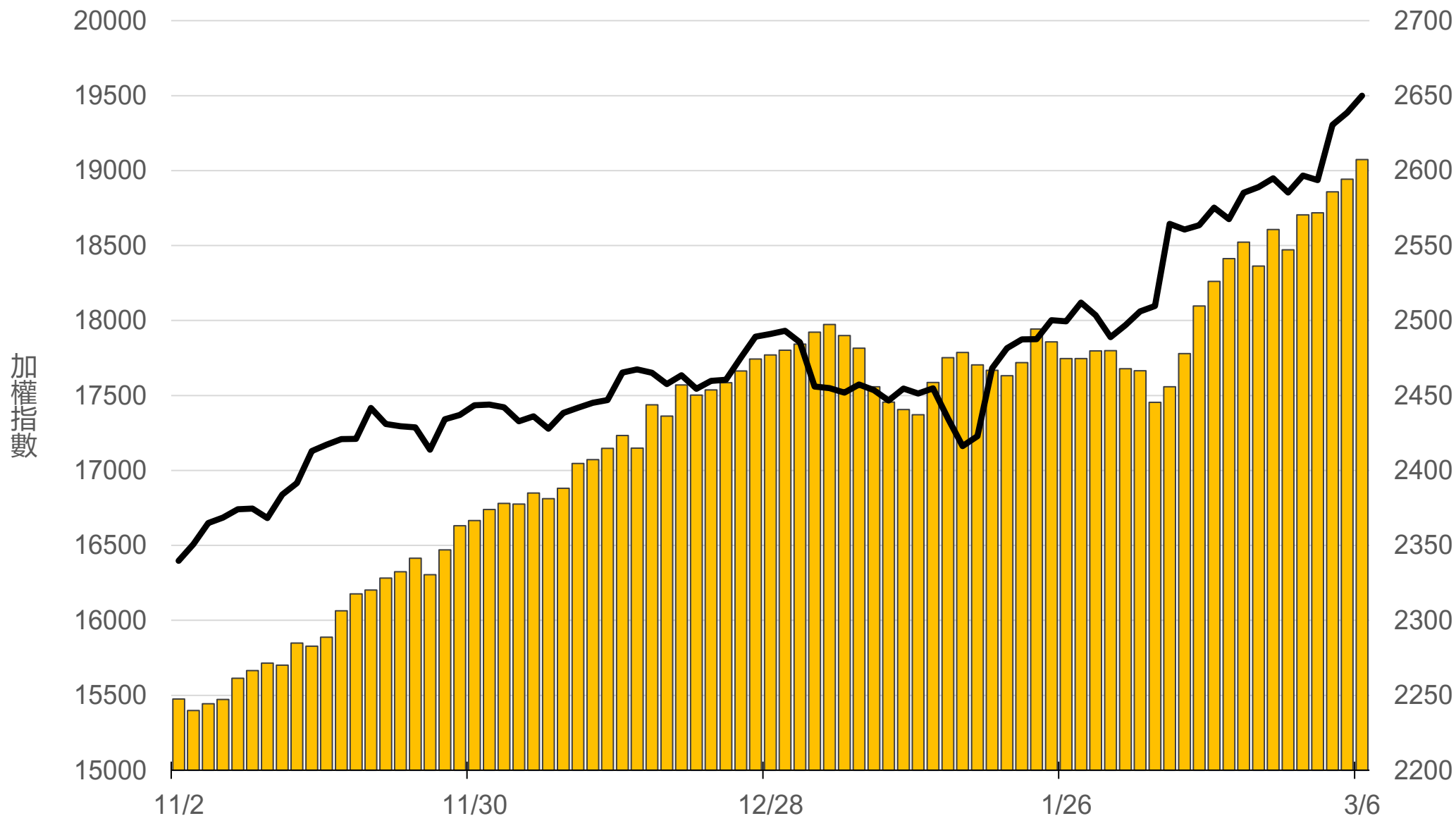
商品	月份	收盤	漲跌	漲跌幅	成交量	合約歷史高	合約歷史低
道瓊	03	38744	+127 ↑	0.33%	705	39324	32800
	06	39120	+85 ↑	0.22%	337	39730	34554
標普500	03	5111	+17 ↑	0.33%	113	5155.5	4180
	06	5164.75	+9.5 ↑	0.18%	28	5208	4783
那斯達克	03	18053	+56 ↑	0.31%	3753	18383	12575
	06	18240	-4 ↓	0.02%	261	18635	14600
黃金	04	2166.6	+23.6 ↑	1.10%	24	2166.6	2012.9
	06	2176.2	+11.3 ↑	0.52%	21	2179.6	2064
台幣黃金	04	8255	+76 ↑	0.93%	48	8266.5	7595
	06	8275	+75 ↑	0.91%	65	8276	7799
布蘭特	05	2632.5	+33 ↑	1.27%	102	2690	2400
	06	2610	+40.5 ↑	1.58%	69	2610	2540

台灣期交所夜盤行情表

商品	月份	收盤	漲跌	漲跌幅	成交量	合約歷史高	合約歷史低	
歐元	03	1.0908	+0.0044	↑	0.41%	21	1.1166	1.0533
	06	1.0919	+0.0013	↑	0.12%	20	1.1202	1.079
日圓	03	149.05	-0.1	↓	0.07%	128	150.33	138.6
	06	146.85	-0.35	↓	0.24%	46	148.16	137.81
英鎊	03	1.2728	+0.0021	↑	0.17%	10	1.2813	1.2138
	06	-	-	▪	-	-	-	-
澳幣	03	0.6571	+0.0051	↑	0.78%	12	0.6876	0.6307
	06	0.6567	+0.0022	↑	0.34%	2	0.6867	0.6501
大美人	03	-	-	▪	-	-	-	-
	04	-	-	▪	-	-	-	-
小美人	03	-	-	▪	-	-	-	-
	04	-	-	▪	-	-	-	-

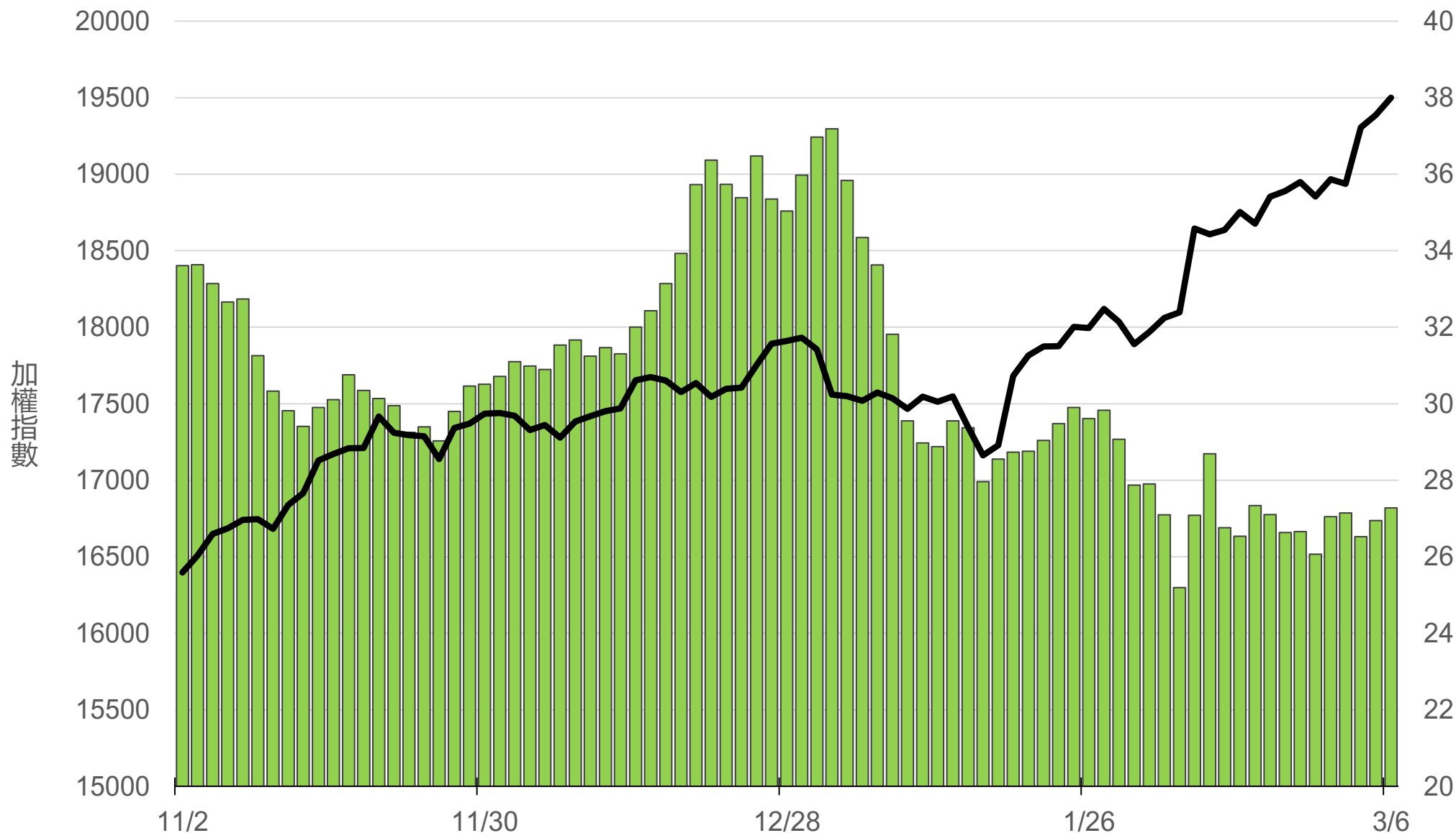
上市融資餘額(億元)

2607.3



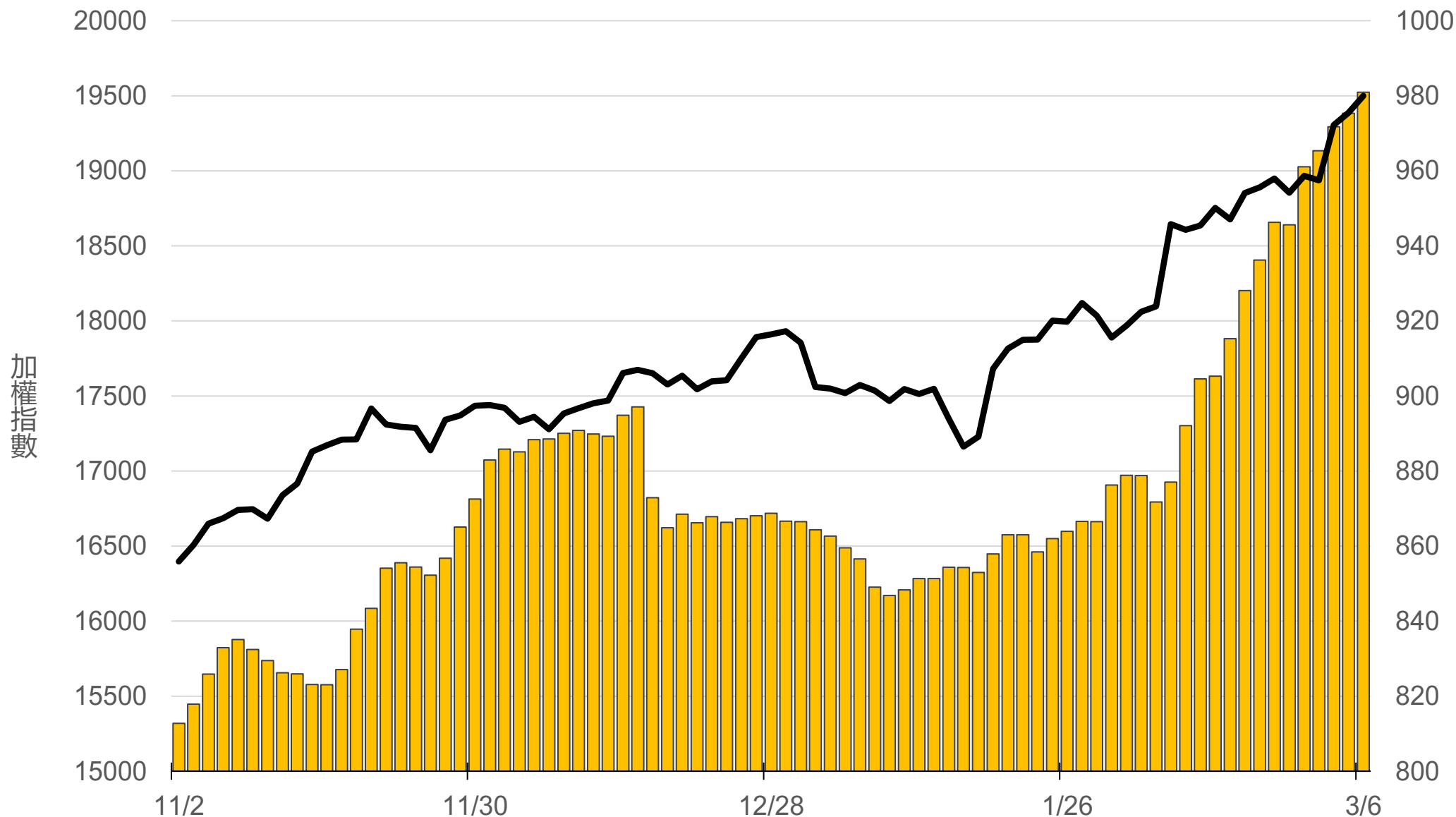
上市融券餘額(萬張)

27.3



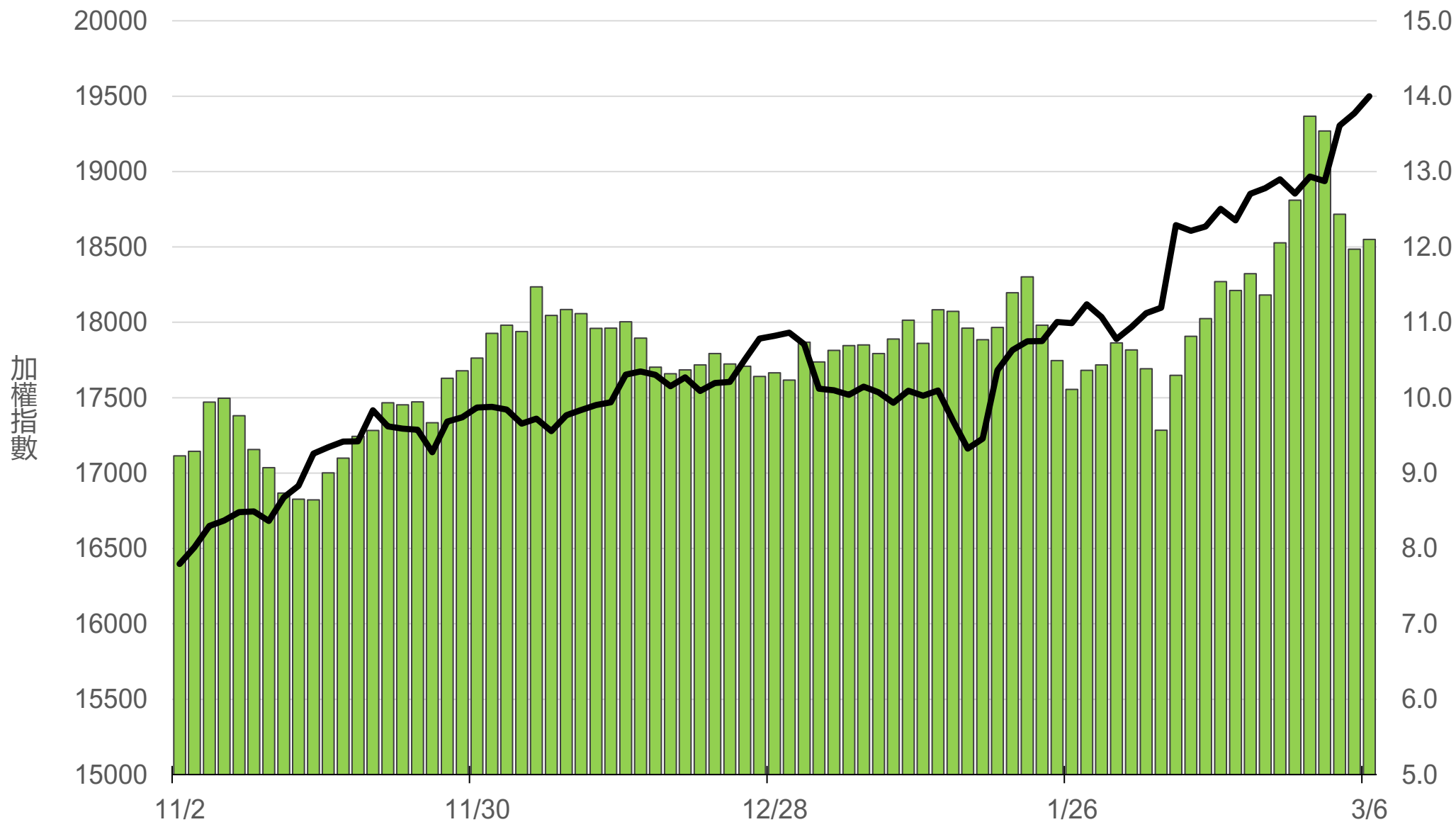
上櫃融資餘額(億元)

981



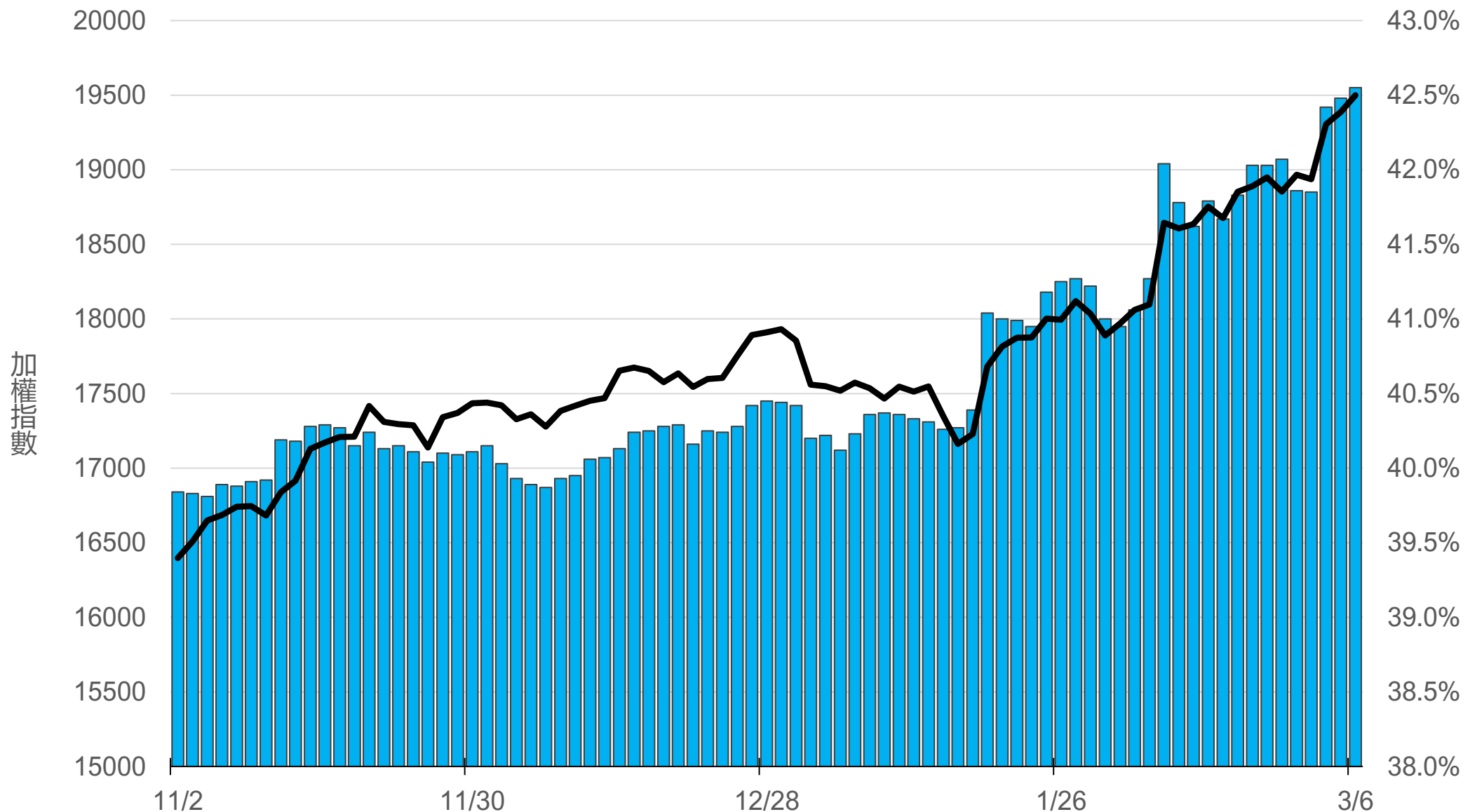
上櫃融券餘額(萬張)

12.1



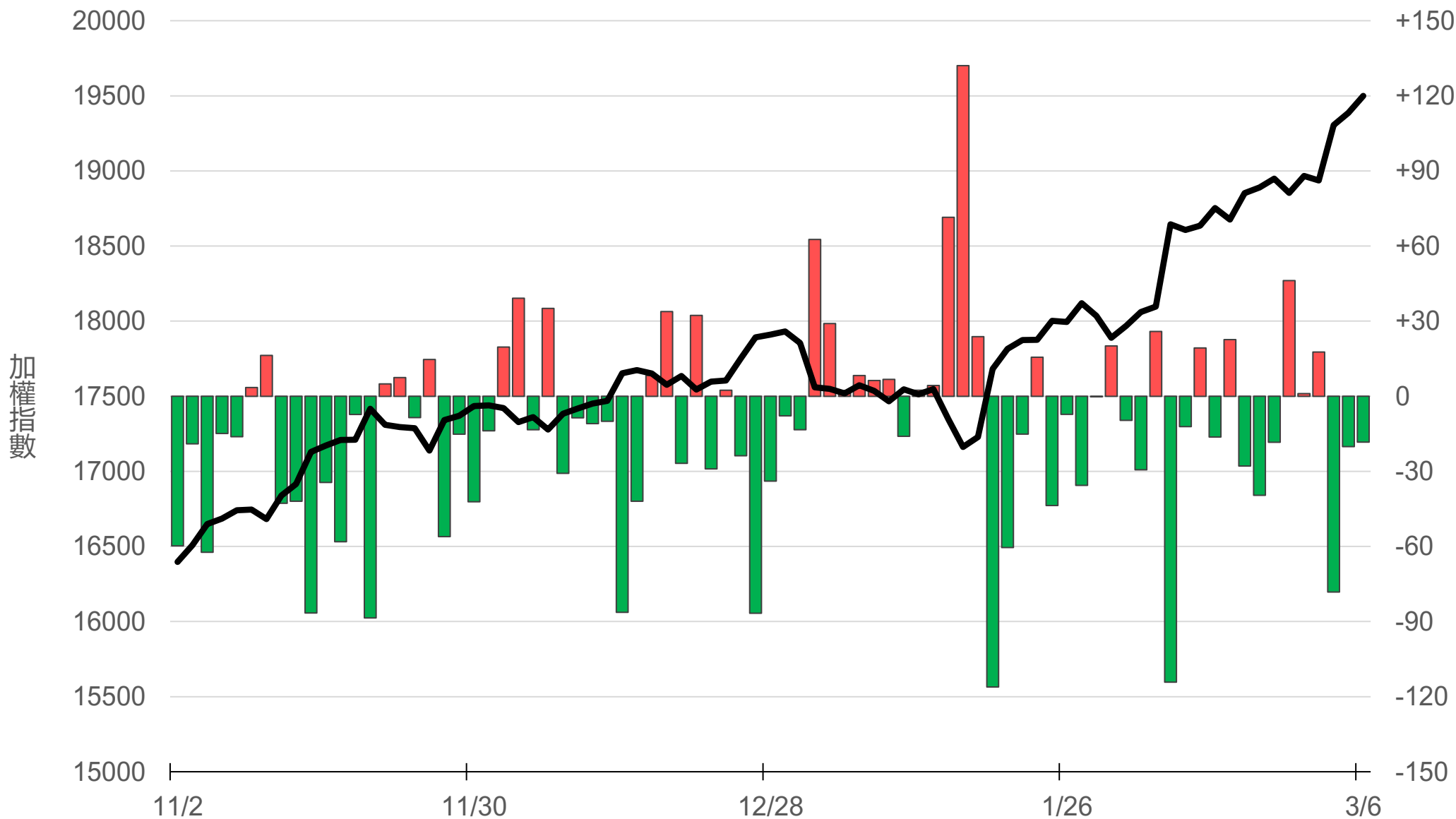
外資持股市值佔總市值%

42.55%



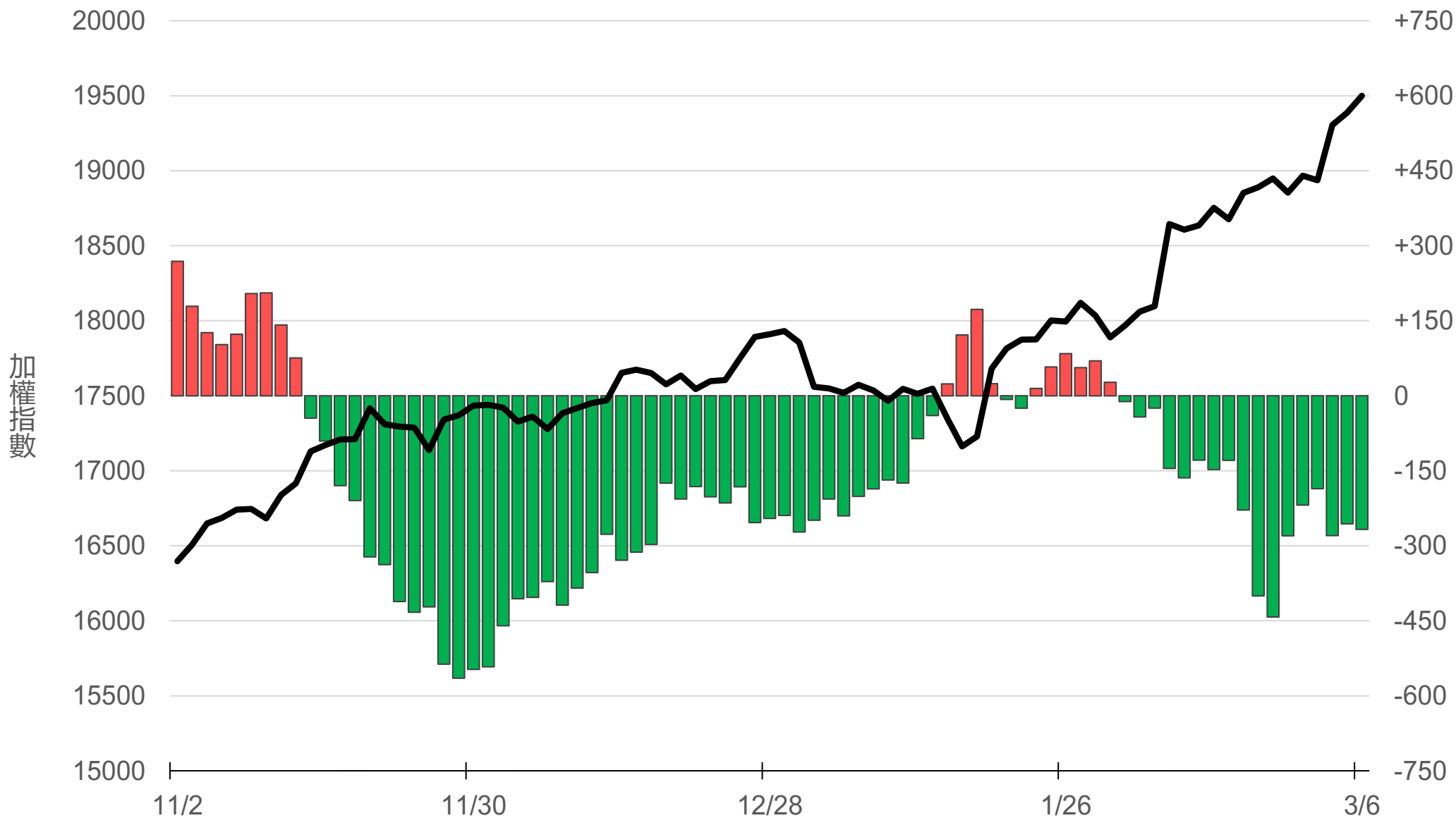
八大行庫買賣超(億元)

-18.34



八大近20日累計買賣超(億元)

-267.3



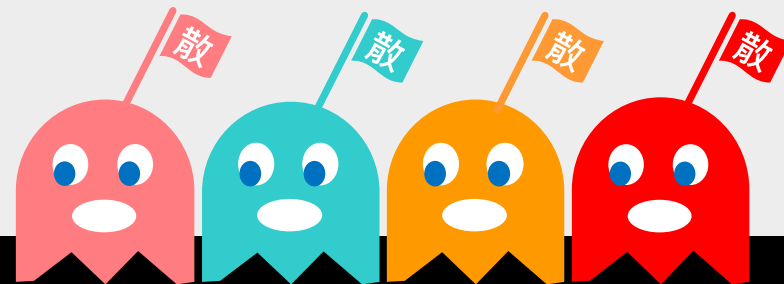
原型期貨ETF (單位: 張, 新台幣億元)

商品	收盤	漲跌	漲跌幅	成交量	金額	市值
元大黃金 (00635U)	25.43	+0.13 ↑	0.51%	855	0.22	8.4
元大石油 (00642U)	17.10	-0.05 ↓	0.29%	1902	0.32	27.3
元大白銀 (00738U)	22.01	-0.07 ↓	0.32%	450	0.10	12.6
元大美元指數 (00682U)	20.96	0 -	0	1	0.00	1.3
街口黃豆 (00693U)	23.30	+0.01 ↑	0.04%	121	0.03	5.9
街口銅 (00763U)	23.60	-0.01 ↓	0.04%	12	0.00	5.0

槓桿及反向型期貨ETF (單位：張，新台幣億元)

商品	收盤	漲跌	漲跌幅	成交量	金額	市值
元大黃金正2 (00708L)	28.80	+0.30 ↑	1.05%	819	0.24	9.2
元大黃金反1 (00674R)	11.60	-0.05 ↓	0.43%	1881	0.22	4.4
元大石油反1 (00673R)	7.64	-0.01 ↓	0.13%	12340	0.95	59.7
元大日圓正2 (00706L)	6.92	+0.05 ↑	0.73%	7973	0.55	40.5
元大日圓反1 (00707R)	28.27	-0.06 ↓	0.21%	0	0.00	1.9
元大美元指數正2 (00683L)	22.28	-0.03 ↓	0.13%	249	0.06	5.6
元大美元指數反1 (00684R)	15.63	+0.01 ↑	0.06%	1	0.00	1.1
街口布蘭特正2 (00715L)	15.03	-0.11 ↓	0.73%	9734	1.45	53.3

台 指 期 晨 報



永豐期貨股份有限公司 | 台北市重慶南路一段2號8樓 | 02-2381-1799 | 111年金管期總字第007號 | 顧問事業部
本研究報告純屬研究性質僅供參考，不保證其完整性及精確性，報告內容具時效性，邇後若有變更，本公司將不做預告或主動更新。交易人決策時應衡量自身需求與交易風險，並就交易結果自行負責，本公司恕不負任何法律責任，亦不作任何保證。未經授權，禁止任何形式抄襲、引用或轉載。