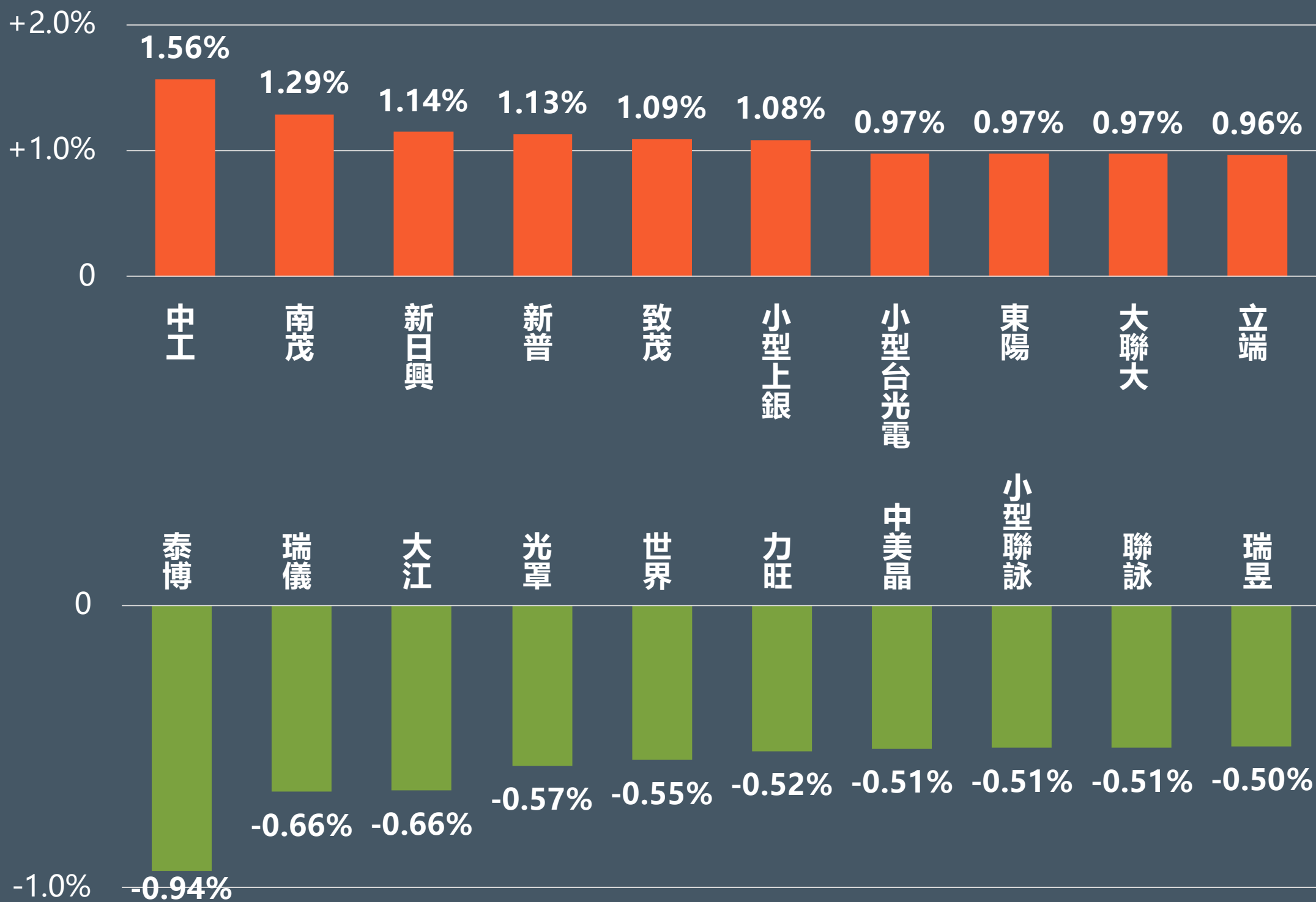




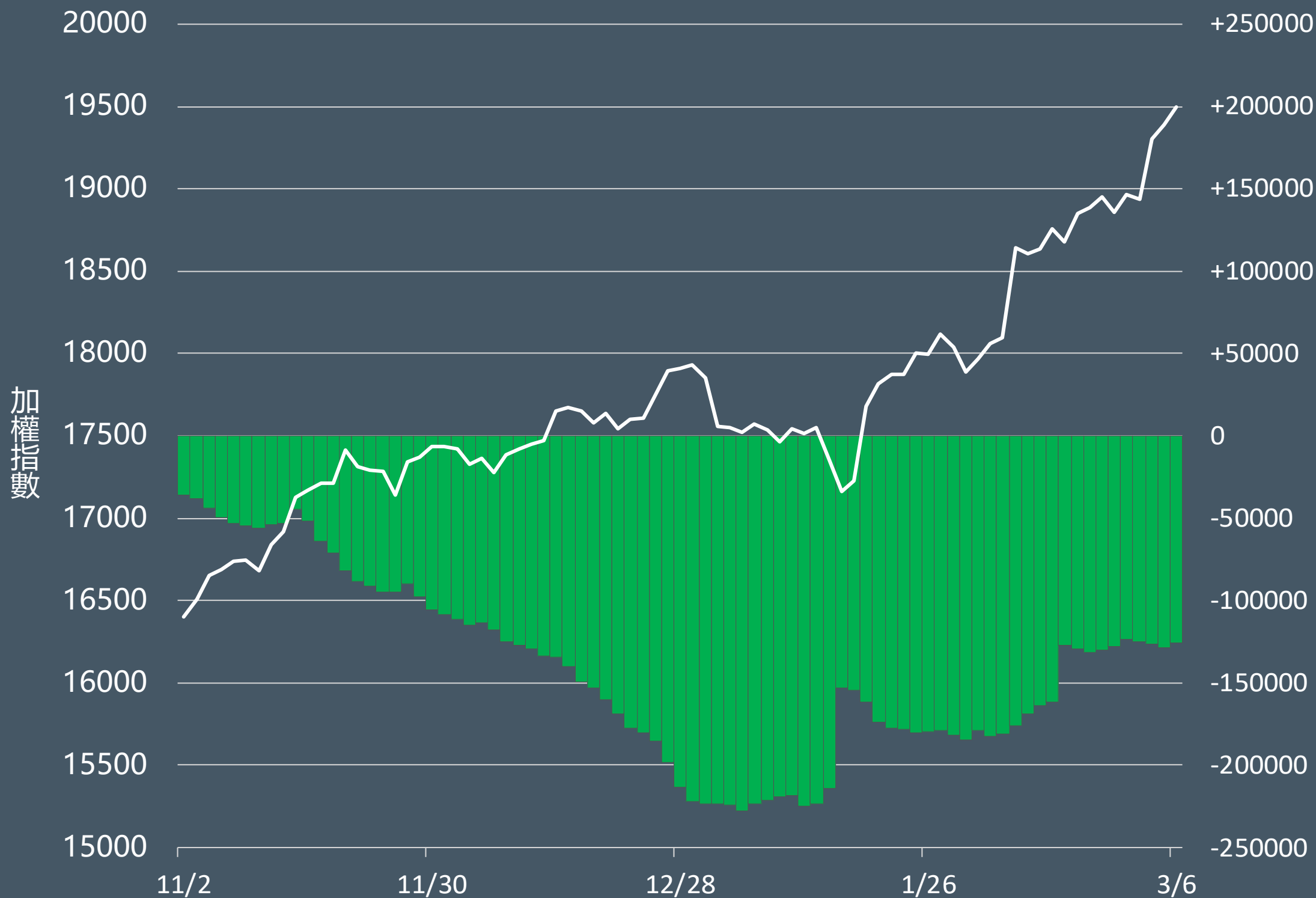
股票期貨

2024年3月6日 永豐期貨顧問事業部編制

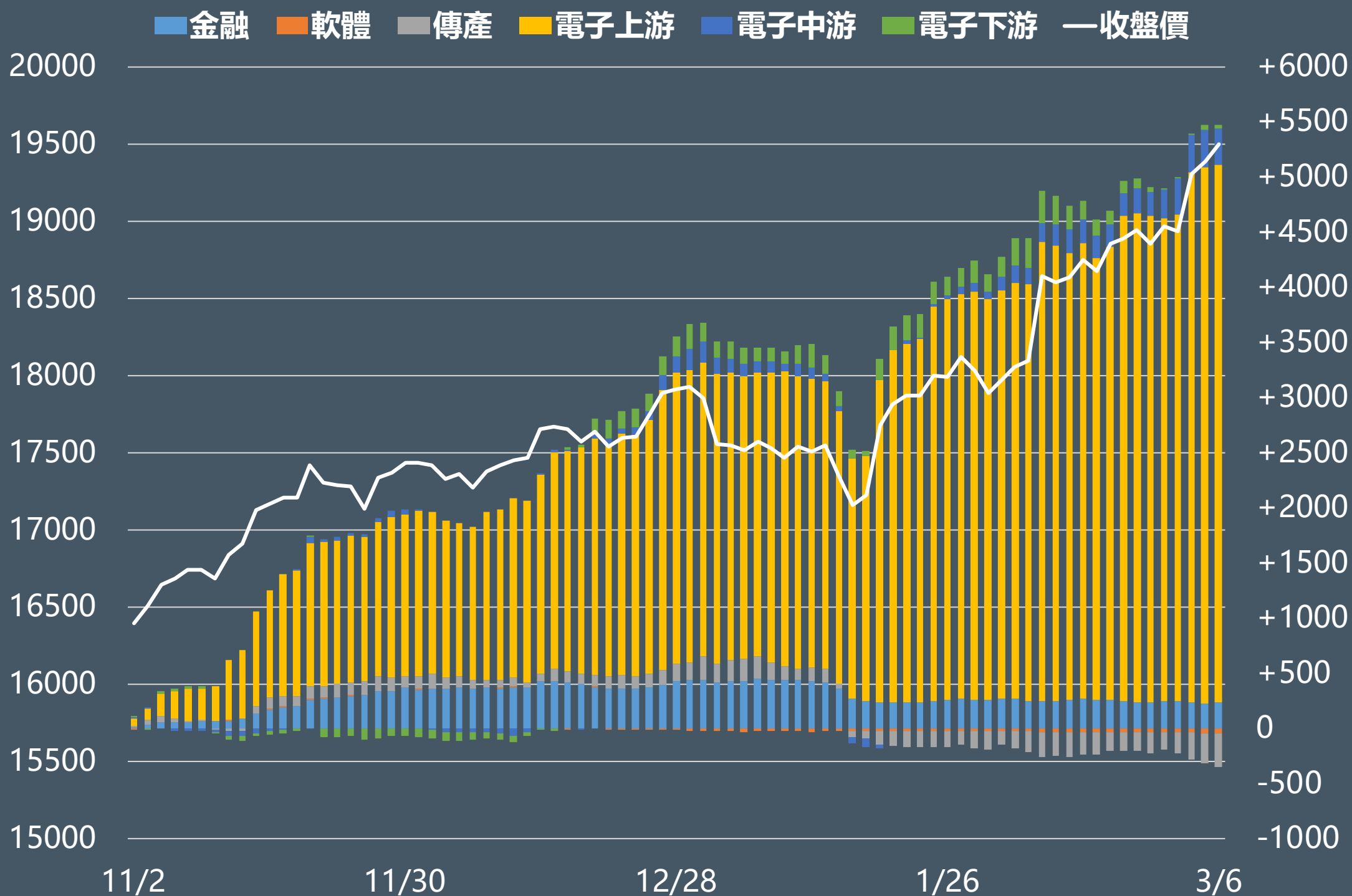
正逆價差前十名排行



外資股票期貨未平倉部位(口)



外資買賣超股期類股累積金額(億元)



熱門股期趨勢 1-10名

代碼	契約	股票	近月收盤價	漲幅	短趨	全市場OI	保證金	外資	投信
2330	CDF	台積電	737	0.68%	↗	34,063口 247口	198,990	3,374張 (連4買)	-324張 (連3賣)
2371	CXF	大同	54	2.66%	↗	19,738口 1,911口	14,580	4,193張	-7張 (連5賣)
2330	QFF	小型台積電	737	0.68%	↗	16,950口 1,053口	9,950	3,374張 (連4買)	-324張 (連3賣)
3231	DXF	緯創	120	-1.64%	↗	17,008口 -291口	48,600	-11,841張	-2,254張 (連2賣)
2313	FTF	華通	77.7	1.44%	↗	7,849口 84口	20,979	3,478張	-329張 (連8賣)
2317	DHF	鴻海	107.5	0%	↗	39,263口 2,163口	29,025	-652張	917張 (連4買)
3017	RAF	奇鋌	634	8.56%	↗	1,299口 69口	205,416	-1,661張	-67張
6274	OVF	台耀	163.5	0.62%	↗	4,660口 444口	52,974	-1,667張	24張
6669	PWF	小型緯穎	2570	0.19%	↗	5,461口 14口	41,634	340張	-19張 (連3賣)
2454	PUF	小型聯發科	1190	3.03%	↗	6,446口 17口	16,065	1,740張 (連9買)	238張 (連8買)

短趨:收盤價>5日線↗,收盤價<5日線↘

熱門股期趨勢 11-20名

代碼	契約	股票	近月收盤價	漲幅	短趨	全市場OI	保證金	外資	投信
1513	SDF	中興電	175.5	3.24%	↗	6,381口 836口	47,385	#N/A #N/A	#N/A #N/A
2449	GRF	京元電子	107	9.74%	↗	1,996口 465口	28,890	1,521張	2,652張 (連4買)
1609	RJF	大亞	37.65	3.86%	↗	2,973口 154口	10,166	-909張 (連4賣)	-31張 (連9賣)
2603	CZF	長榮	172	-0.86%	↗	14,813口 -133口	55,728	-4,368張 (連4賣)	2,861張 (連12買)
2382	DKF	廣達	247	0.82%	↗	6,700口 -268口	80,028	4,683張 (連2買)	-21張 (連2賣)
3037	IRF	欣興	174	-2.79%	↘	2,471口 133口	56,376	-3,629張 (連2賣)	-1,666張 (連2賣)
3376	IYF	新日興	221	-2.21%	↗	1,686口 -198口	59,670	874張 (連4買)	-21張
3324	PTF	雙鴻	628	9.98%	↗	1,428口 96口	203,472	1,031張 (連2買)	473張 (連17買)
2376	GHF	技嘉	364.5	0.69%	↗	4,853口 -64口	118,098	8張	253張 (連4買)
2356	LQF	英業達	56.8	0.18%	↗	5,436口 85口	18,403	-1,477張	-46張 (連4賣)

短趨:收盤價>5日線↗,收盤價<5日線↘

外資態度

代號	股票	收盤價	漲幅	連買	代號	股票	收盤價	漲幅	連賣
2454	聯發科	1190	3.03%	9日	3673	TPK-KY	34.85	-0.57%	11日
2379	瑞昱	600	2.74%	8日	2412	中華電	121.5	0.41%	11日
6279	胡連	169.5	1.19%	7日	2303	聯電	49.2	0.92%	10日
1717	長興	32.5	1.88%	6日	4904	遠傳	78	1.04%	9日
2323	中環	10.95	-0.45%	5日	1718	中纖	7.64	0.13%	9日
3711	日月光投控	149	3.11%	5日	9939	宏全	149.5	0.67%	8日
2331	精英	31.5	-0.16%	5日	6147	頌邦	73.8	1.37%	8日
2455	全新	180.5	-4.24%	4日	2492	華新科	107	-0.93%	8日
2330	台積電	735	0.68%	4日	2002	中鋼	24.05	0%	8日
2458	義隆	166.5	-0.3%	4日	2474	可成	200	0.5%	8日

受惠AI測試需求強 京元電期

投顧法人分析，京元電子今年第1季營收預估為81.6億元，重返年成長可期，其中手機、HPC業務將持續成長，營收可望維持季增高個位數，毛利率將達34.7%。外資也看好京元電，重申「優於大盤」投資評等，目標價訂為110元。京元電去年全年稅後盈餘58.4億元，年減14.6%，每股稅後盈餘4.78元，為歷年次高，董事會已決議每股擬配發3.2元現金股利，現金股利也為歷年次高。



1月獲利大增 雙鴻期

散熱模組大廠雙鴻（3324）近期遭列警示股，昨（5）日應主管機關要求，公告自結元月稅後純益1.44億元，年增9,489%，每股純益1.67元，較去年同期每股純益0.02元大幅成長。據悉，雙鴻元月獲利較去年同期大增主因有二，首先是去年元月逢春節導致工作天數較少，其次是今年元月首度切入水冷散熱解決方案中的分歧管關鍵零件，帶動整體業績提升。

