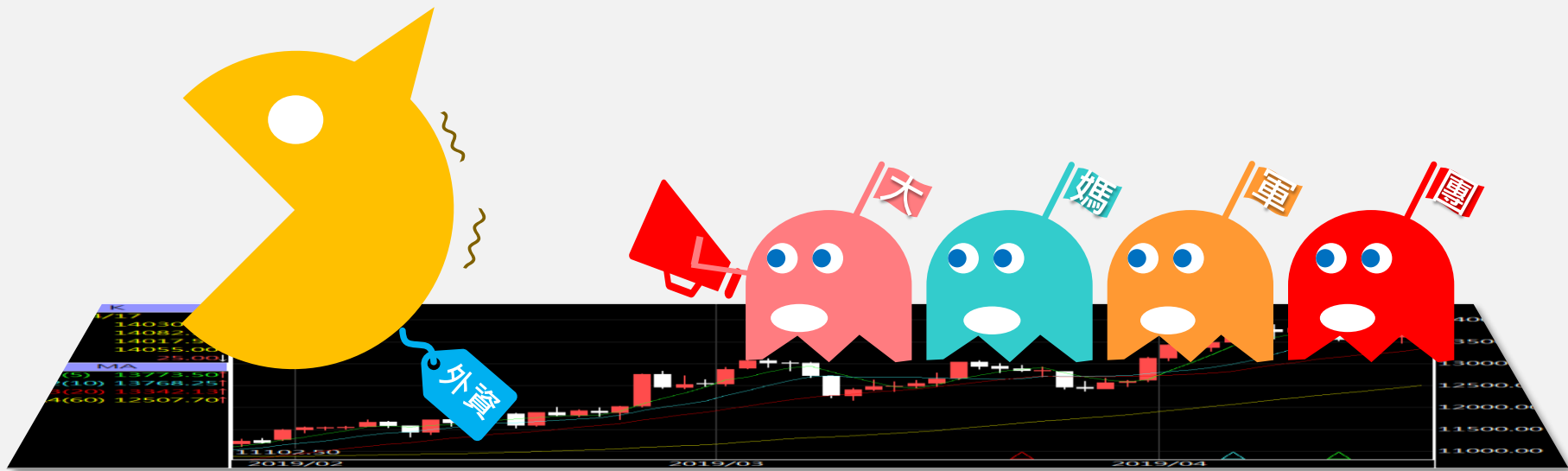


A50晨報

永豐期貨顧問事業部編製

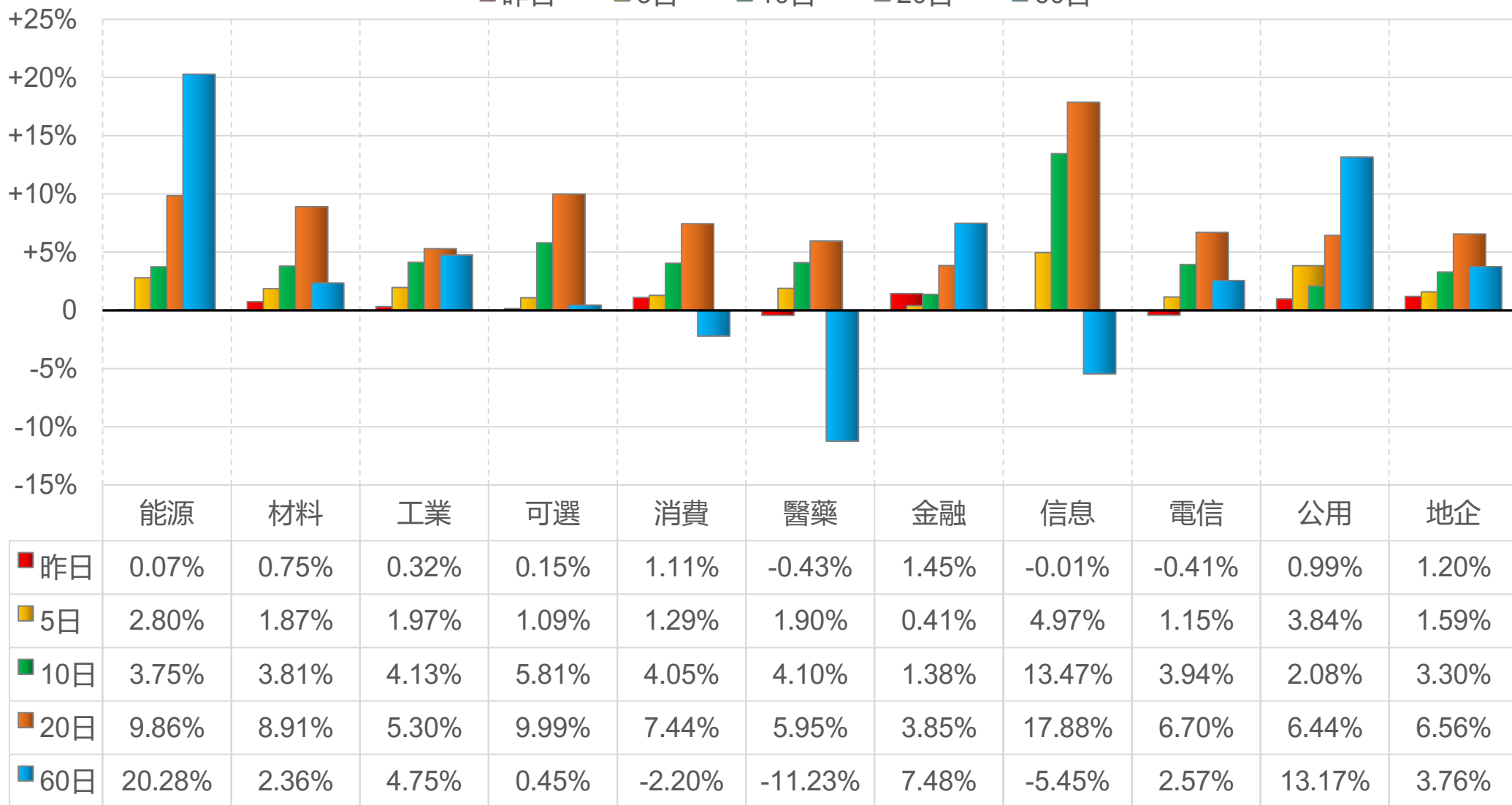


陸股主要指數

標的	收盤	漲跌	漲跌幅	今年以來	0% (52週低)	↔	100% (52週高)
上證指數	3047.79	+8.49	+0.28%	+2.4%			53%
上證50	2446.42	+27.83	+1.15%	+5.2%	46%		
上證180	7816.85	+70.98	+0.92%	+5.3%	47%		
深證指數	1718.31	-10.21	-0.59%	-6.5%	42%		
中小板	9847.35	-64.96	-0.66%	-7.4%	40%		
創業板	2305.32	-21.53	-0.93%	-9.3%	43%		
滬深300	3565.51	+24.65	+0.70%	+3.9%	43%		
A50指數	12062.90	+156.00	+1.31%	+4.9%	48%		
恆生指數	16162.64	-433.33	-2.61%	-5.2%	22%		
H股指數	5562.73	-150.10	-2.63%	-3.6%	29%		

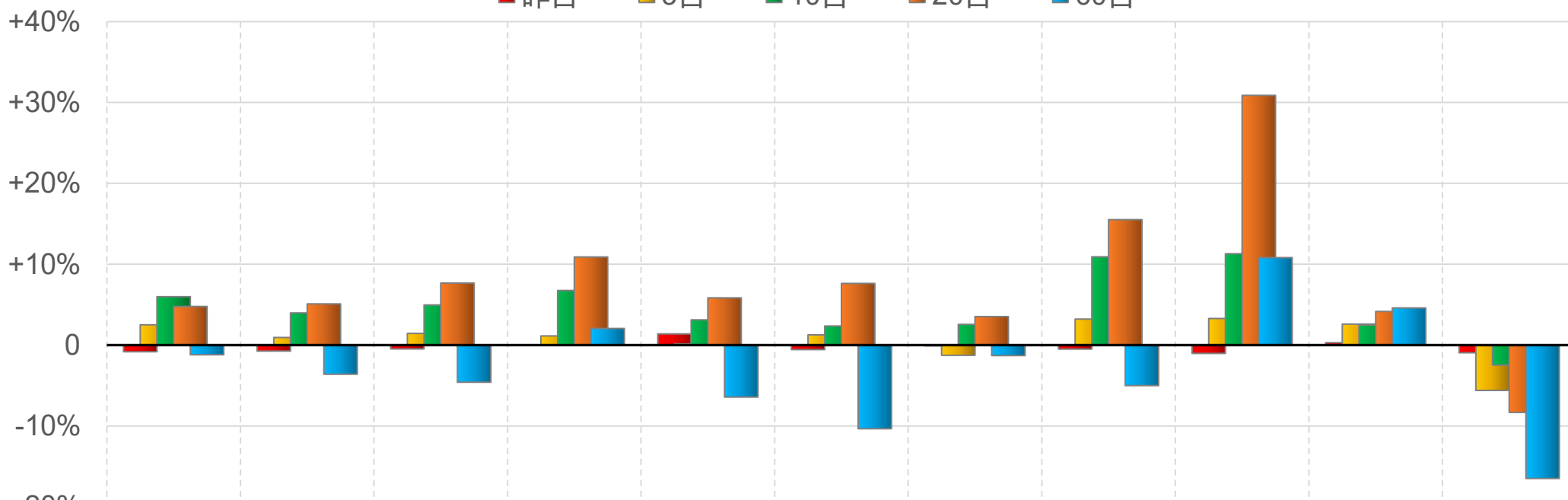
上證行業指數表現

■ 昨日 ■ 5日 ■ 10日 ■ 20日 ■ 60日



深證行業指數表現

■ 昨日 ■ 5日 ■ 10日 ■ 20日 ■ 60日

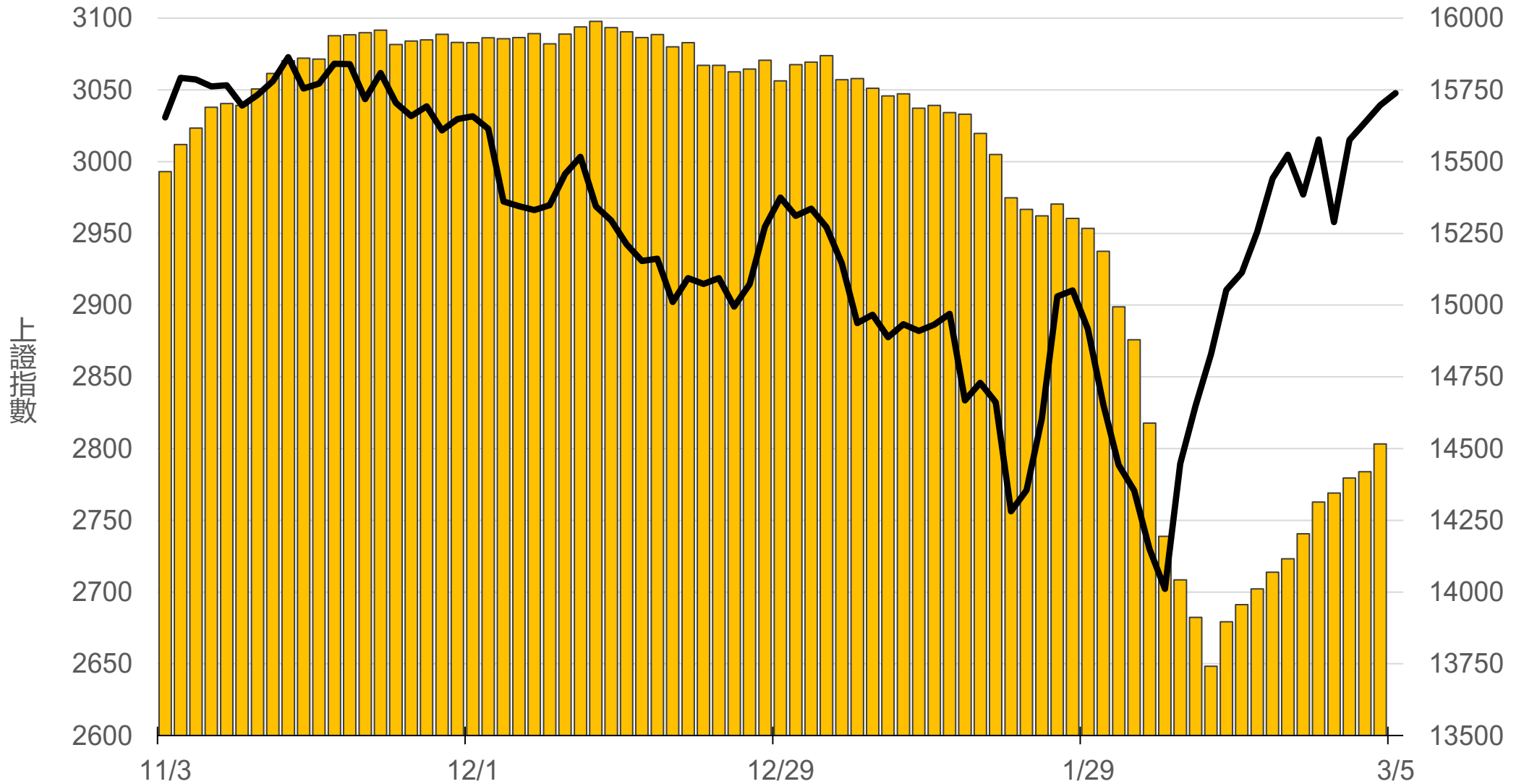


	能源	材料	工業	可選	消費	醫藥	金融	信息	電信	公用	地產
■ 昨日	-0.82%	-0.74%	-0.47%	0.01%	1.39%	-0.56%	-0.09%	-0.49%	-1.03%	0.30%	-0.94%
■ 5日	2.51%	0.94%	1.45%	1.14%	0.14%	1.27%	-1.26%	3.22%	3.29%	2.60%	-5.60%
■ 10日	5.99%	3.98%	4.96%	6.76%	3.12%	2.36%	2.56%	10.92%	11.30%	2.50%	-2.47%
■ 20日	4.78%	5.10%	7.67%	10.90%	5.84%	7.63%	3.53%	15.51%	30.88%	4.16%	-8.32%
■ 60日	-1.19%	-3.60%	-4.59%	2.06%	-6.42%	-10.34%	-1.30%	-5.01%	10.82%	4.60%	-16.49%

滬深兩市融資餘額 (億人民幣)

僅更新至
前一日數據

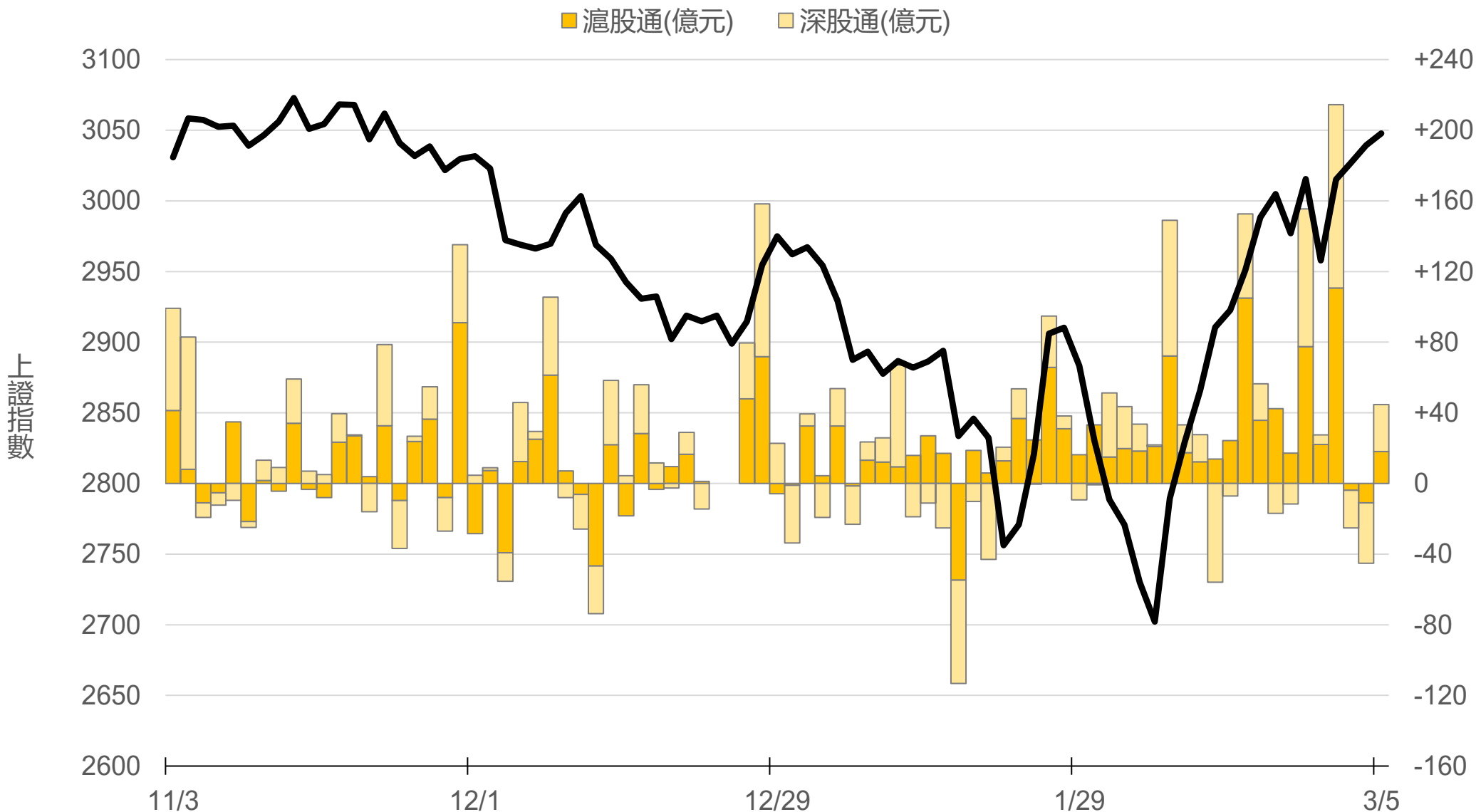
14516.3



滬深港通北上 (億人民幣)

滬股通 +18.1 合
深股通 +26.5 計

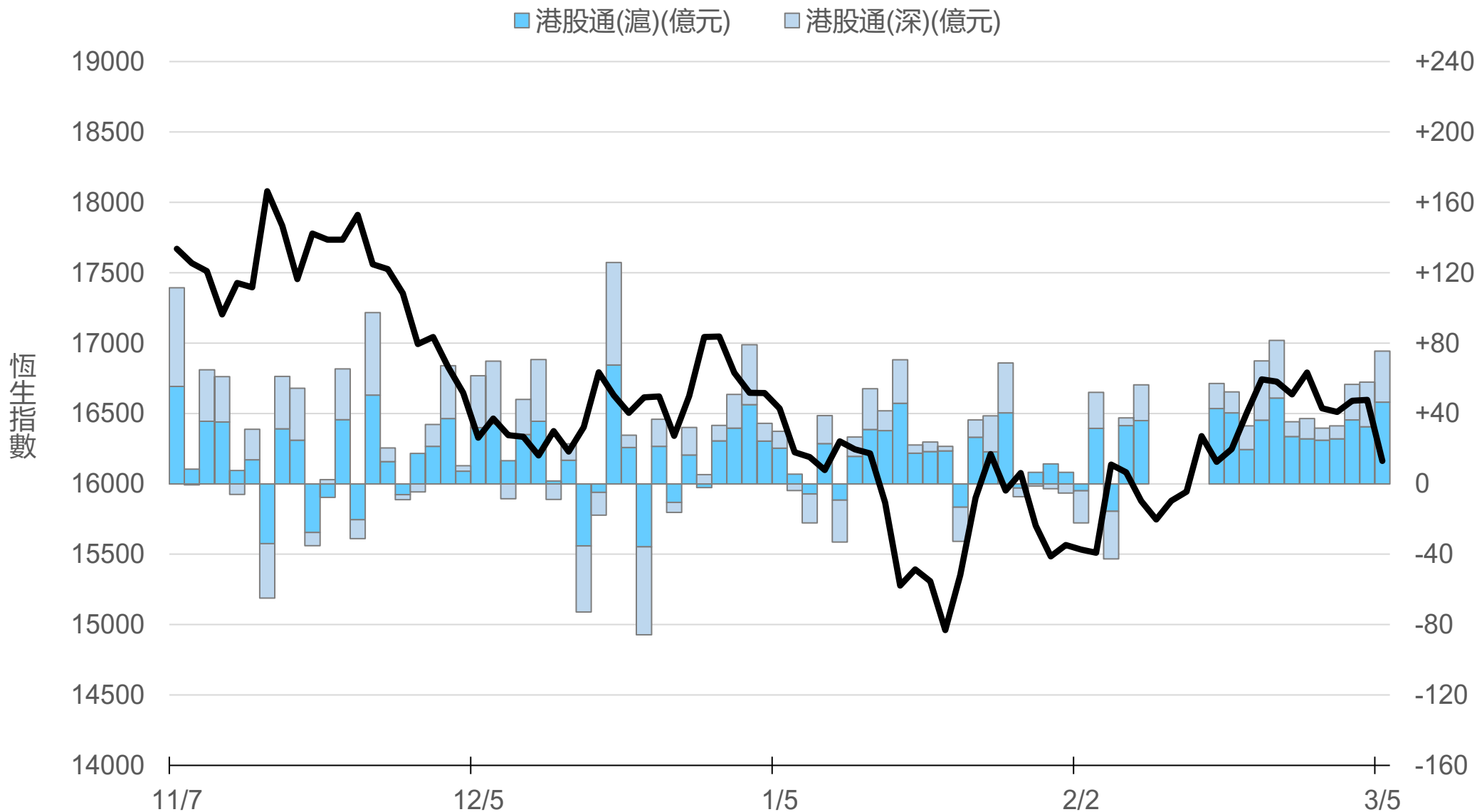
+44.7



滬深港通南下 (億人民幣)

港股通(滬) +46.5 合
港股通(深) +29.0 計

+75.5



一般型ETF (單位: 張, 新台幣億元)

商品	收盤	漲跌	漲跌幅	成交量	金額	市值
元大上證50 (006206)	27.98	+0.14 ↑	0.50%	278	0.08	12.0
富邦上證180 (006205)	29.03	+0.23 ↑	0.80%	2702	0.78	49.8
富邦中證500 (00783)	18.17	+0.10 ↑	0.55%	104	0.02	1.7
富邦深100 (00639)	10.34	+0.04 ↑	0.39%	816	0.08	14.4
群益深證中小 (00643)	11.33	+0.01 ↑	0.09%	1165	0.13	12.0
元大寶滬深 (0061)	16.84	+0.14 ↑	0.84%	733	0.12	22.9
復華滬深 (006207)	22.11	+0.13 ↑	0.59%	143	0.03	7.5
國泰A50 (00636)	19.60	+0.14 ↑	0.72%	5655	1.11	47.2
富邦恆生國企 (00700)	10.85	-0.24 ↓	2.16%	1184	0.13	3.4

槓桿及反向型ETF (單位: 張, 新台幣億元)

商品	收盤	漲跌	漲跌幅	成交量	金額	市值
富邦上證180正2 (00633L)	32.06	+0.60 ↑	1.91%	15081	4.80	119.9
富邦上證180反1 (00634R)	4.72	-0.05 ↓	1.05%	163	0.01	2.3
元大滬深300正2 (00637L)	12.75	+0.26 ↑	2.08%	94466	11.97	273.8
元大滬深300反1 (00638R)	9.93	-0.06 ↓	0.60%	525	0.05	3.8
國泰A50正2 (00655L)	22.15	+0.34 ↑	1.56%	6316	1.39	38.0
國泰A50反1 (00656R)	8.90	-0.08 ↓	0.89%	530	0.05	1.4
復華香港正2 (00650L)	8.22	-0.35 ↓	4.08%	40506	3.38	27.4
復華香港反1 (00651R)	9.90	+0.21 ↑	2.17%	1076	0.11	1.7
富邦恆生國企正2 (00665L)	5.17	-0.20 ↓	3.72%	98353	5.14	47.3
富邦恆生國企反1 (00666R)	16.92	+0.37 ↑	2.24%	194	0.03	1.4

ETF期貨 (單位: 口)

商品	月份	收盤	漲跌	漲跌幅	成交量	OI	增減	
富邦上證180 (OAF)	03	29.15	+0.31	↑	1.07%	94	1343	-22
	04	29.16	+0.29	↑	1.00%	19	58	+10
元大上證50 (OBF)	03	28.02	+0.19	↑	0.68%	0	46	0
	04	28.03	+0.23	↑	0.83%	0	2	0
國泰A50 (OJF)	03	19.76	+0.17	↑	0.87%	216	1107	-108
	04	19.70	+0.14	↑	0.72%	11	203	+7
富邦深100 (OKF)	03	10.39	+0.06	↑	0.58%	17	576	-1
	04	10.34	0	-	0	9	39	+7
群益深中小 (OOF)	03	11.37	+0.05	↑	0.44%	36	74	+18
	04	11.37	+0.04	↑	0.35%	6	14	+1

A50晨報



永豐期貨股份有限公司 | 台北市重慶南路一段2號8樓 | 02-2381-1799 | 111年金管期總字第007號 | 顧問事業部

本研究報告純屬研究性質僅供參考，不保證其完整性及精確性，報告內容具時效性，邇後若有變更，本公司將不做預告或主動更新。交易人決策時應衡量自身需求與交易風險，並就交易結果自行負責，本公司恕不負任何法律責任，亦不作任何保證。未經授權，禁止任何形式抄襲、引用或轉載。