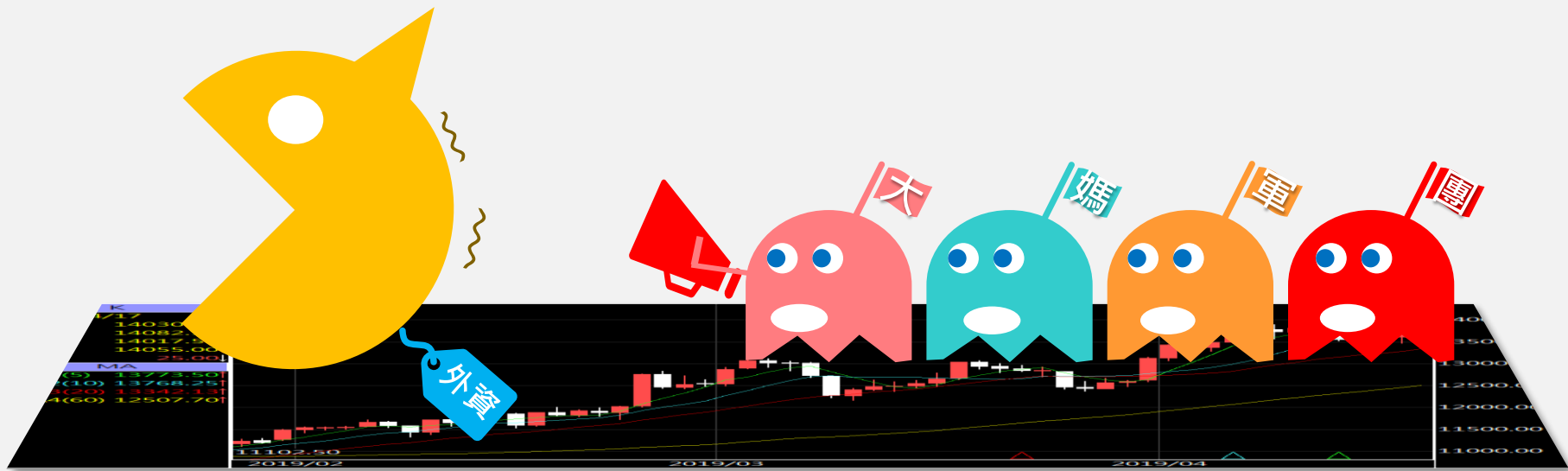


A50晨報

永豐期貨顧問事業部編製

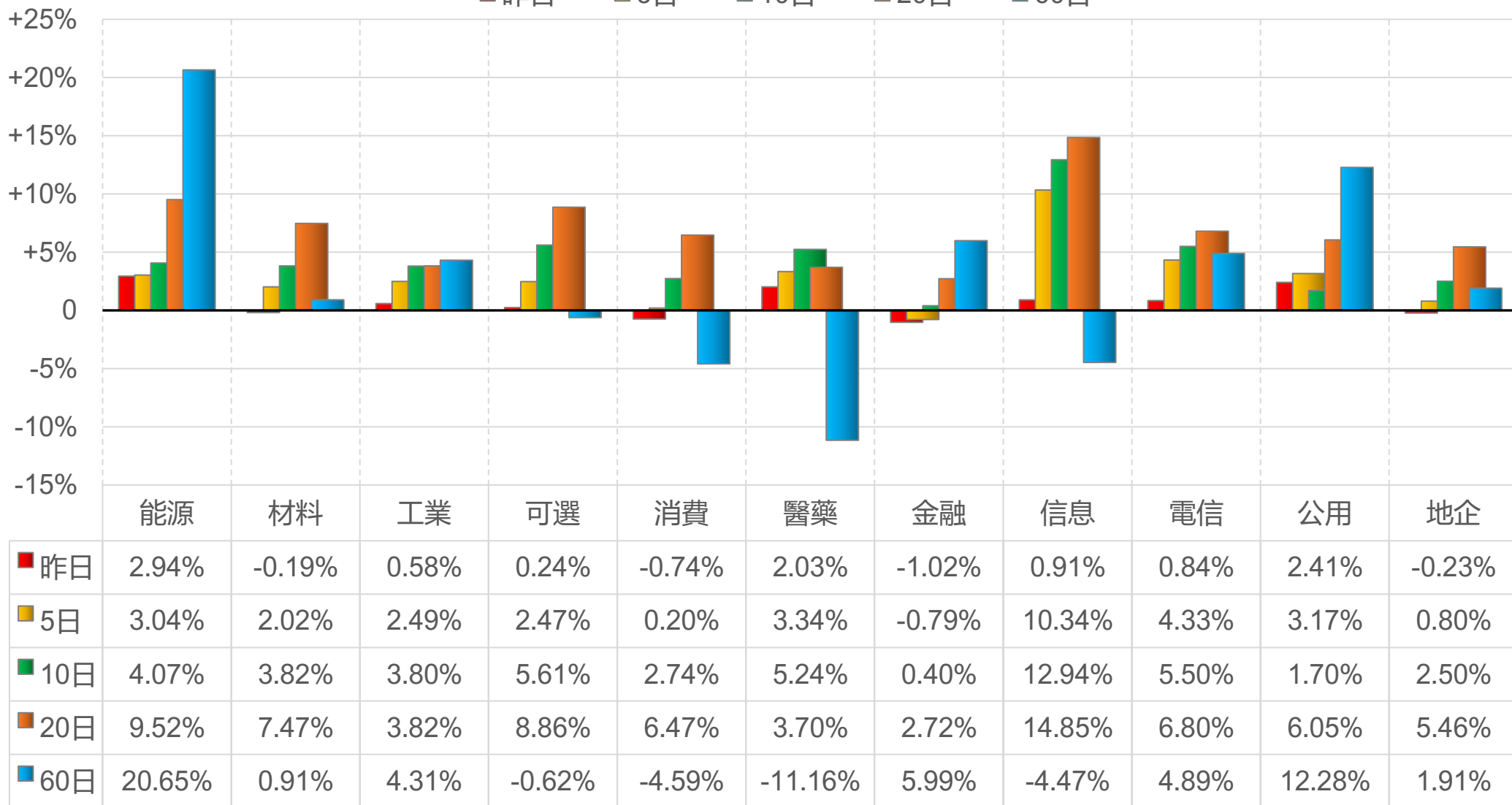


陸股主要指數

標的	收盤	漲跌	漲跌幅	今年以來	0% (52週低)	↔	100% (52週高)
上證指數	3039.31	+12.29	+0.41%	+2.2%			52%
上證50	2418.58	+3.74	+0.15%	+4.0%	42%		
上證180	7745.87	+22.36	+0.29%	+4.4%	43%		
深證指數	1728.52	+3.12	+0.18%	-5.9%	44%		
中小板	9912.31	+10.61	+0.11%	-6.8%	41%		
創業板	2326.86	+15.43	+0.67%	-8.4%	44%		
滬深300	3540.87	+3.07	+0.09%	+3.2%	41%		
A50指數	11906.90	-15.77	-0.13%	+3.5%	43%		
恆生指數	16595.97	+6.53	+0.04%	-2.6%	29%		
H股指數	5712.83	-16.01	-0.28%	-1.0%	36%		

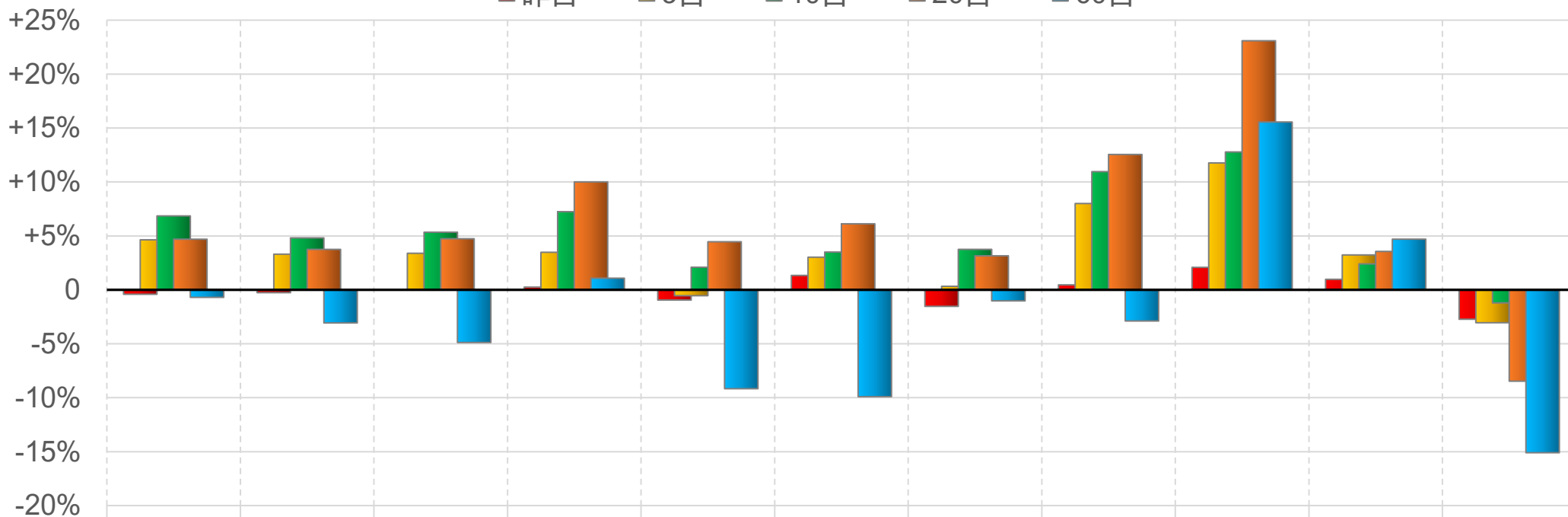
上證行業指數表現

■ 昨日 ■ 5日 ■ 10日 ■ 20日 ■ 60日



深證行業指數表現

■ 昨日 ■ 5日 ■ 10日 ■ 20日 ■ 60日

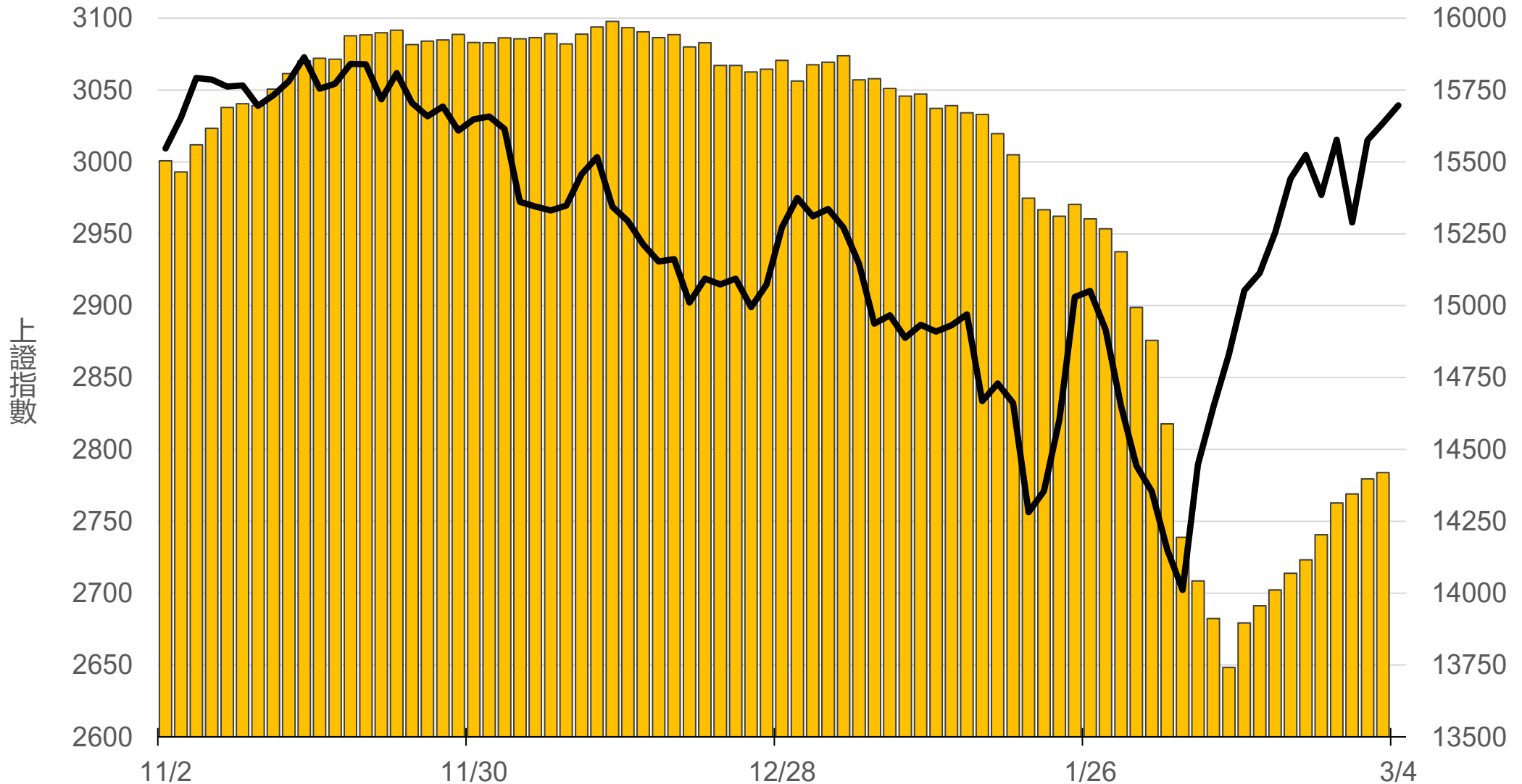


	能源	材料	工業	可選	消費	醫藥	金融	信息	電信	公用	地產
■ 昨日	-0.41%	-0.26%	0.03%	0.25%	-0.95%	1.33%	-1.53%	0.46%	2.08%	0.97%	-2.73%
■ 5日	4.64%	3.30%	3.39%	3.48%	-0.54%	3.02%	0.33%	8.00%	11.76%	3.23%	-3.05%
■ 10日	6.85%	4.81%	5.34%	7.24%	2.09%	3.50%	3.75%	10.96%	12.78%	2.40%	-1.21%
■ 20日	4.69%	3.75%	4.74%	10.00%	4.46%	6.12%	3.15%	12.55%	23.09%	3.56%	-8.47%
■ 60日	-0.70%	-3.07%	-4.88%	1.08%	-9.17%	-9.90%	-1.02%	-2.89%	15.56%	4.69%	-15.10%

滬深兩市融資餘額 (億人民幣)

僅更新至
前一日數據

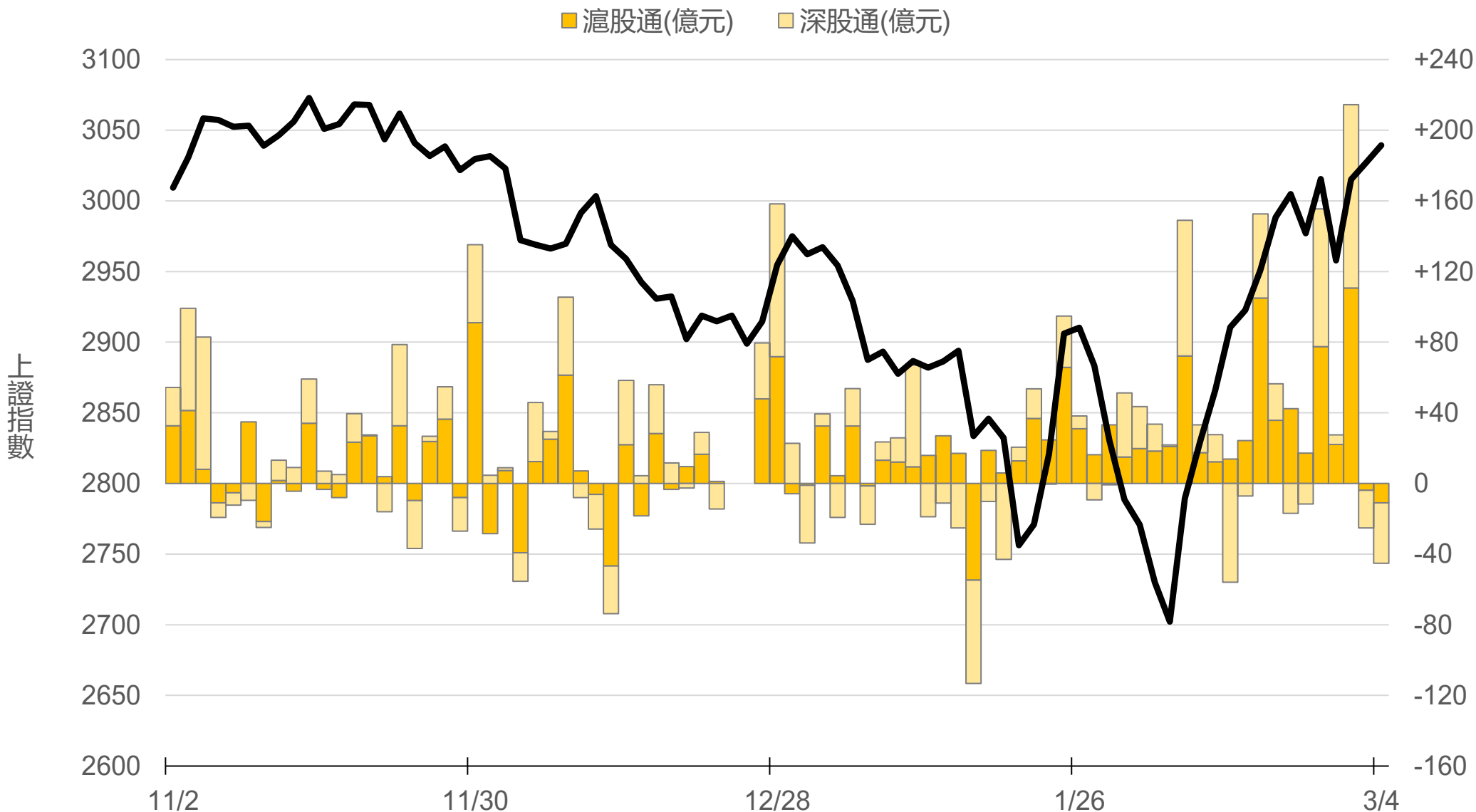
14419.1



滬深港通北上 (億人民幣)

滬股通 -11.0 合
深股通 -34.3 計

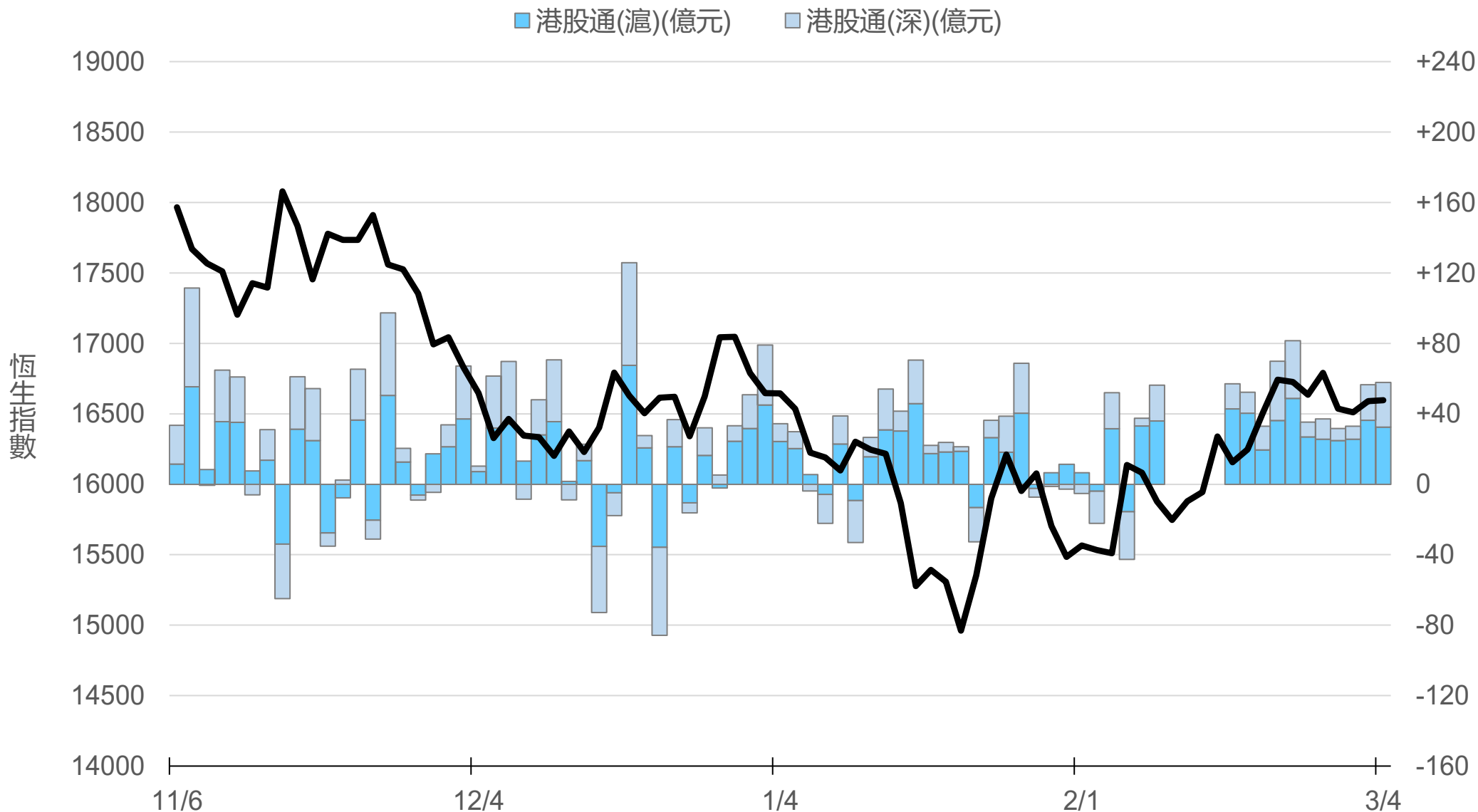
-45.2



滬深港通南下 (億人民幣)

港股通(滬) +32.4 合
港股通(深) +25.5 計

+57.9



一般型ETF (單位: 張, 新台幣億元)

商品	收盤	漲跌	漲跌幅	成交量	金額	市值
元大上證50 (006206)	27.84	+0.05 ↑	0.18%	153	0.04	11.8
富邦上證180 (006205)	28.80	+0.03 ↑	0.10%	2022	0.58	49.4
富邦中證500 (00783)	18.07	-0.02 ↓	0.11%	71	0.01	1.7
富邦深100 (00639)	10.30	+0.03 ↑	0.29%	1152	0.12	14.4
群益深證中小 (00643)	11.32	0 -	0	1040	0.12	12.0
元大寶滬深 (0061)	16.70	-0.03 ↓	0.18%	597	0.10	22.7
復華滬深 (006207)	21.98	+0.04 ↑	0.18%	151	0.03	7.4
國泰A50 (00636)	19.46	-0.17 ↓	0.87%	6137	1.20	46.9
富邦恆生國企 (00700)	11.09	-0.08 ↓	0.72%	512	0.06	3.4

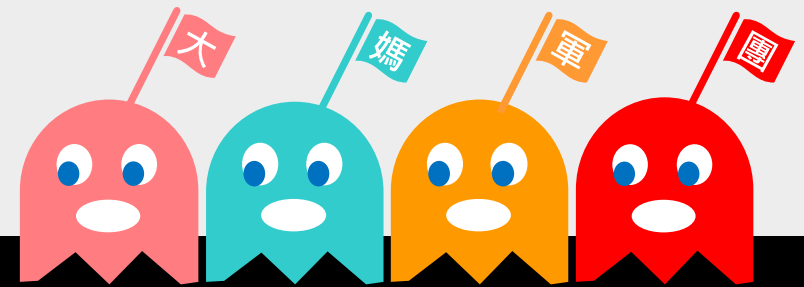
槓桿及反向型ETF (單位: 張, 新台幣億元)

商品	收盤	漲跌	漲跌幅	成交量	金額	市值
富邦上證180正2 (00633L)	31.46	-0.15 ↓	0.47%	7006	2.21	118.0
富邦上證180反1 (00634R)	4.77	-0.01 ↓	0.21%	86	0.00	2.4
元大滬深300正2 (00637L)	12.49	-0.07 ↓	0.56%	56384	7.08	269.1
元大滬深300反1 (00638R)	9.99	-0.01 ↓	0.10%	716	0.07	3.7
國泰A50正2 (00655L)	21.81	-0.09 ↓	0.41%	3663	0.80	37.4
國泰A50反1 (00656R)	8.98	0 -	0	394	0.04	1.4
復華香港正2 (00650L)	8.57	-0.02 ↓	0.23%	18446	1.60	28.6
復華香港反1 (00651R)	9.69	+0.02 ↑	0.21%	694	0.07	1.7
富邦恆生國企正2 (00665L)	5.37	-0.07 ↓	1.29%	60530	3.28	49.1
富邦恆生國企反1 (00666R)	16.55	+0.01 ↑	0.06%	200	0.03	1.3

ETF期貨 (單位: 口)

商品	月份	收盤	漲跌	漲跌幅	成交量	OI	增減	
富邦上證180 (OAF)	03	28.84	-0.08	↓	0.28%	35	1365	-1
	04	28.87	-0.05	↓	0.17%	4	48	+4
元大上證50 (OBF)	03	27.83	+0.05	↑	0.18%	0	46	0
	04	27.80	+0.02	↑	0.07%	1	2	+1
國泰A50 (OJF)	03	19.59	-0.10	↓	0.51%	134	1215	+40
	04	19.56	-0.16	↓	0.81%	20	196	+20
富邦深100 (OKF)	03	10.33	-0.02	↓	0.19%	41	577	+12
	04	10.34	+0.02	↑	0.19%	8	32	+7
群益深中小 (OOF)	03	11.32	-0.04	↓	0.35%	5	56	-2
	04	11.33	0	-	0	3	13	+3

A 5 0 晨 報



永豐期貨股份有限公司 | 台北市重慶南路一段2號8樓 | 02-2381-1799 | 111年金管期總字第007號 | 顧問事業部

本研究報告純屬研究性質僅供參考，不保證其完整性及精確性，報告內容具時效性，邇後若有變更，本公司將不做預告或主動更新。交易人決策時應衡量自身需求與交易風險，並就交易結果自行負責，本公司恕不負任何法律責任，亦不作任何保證。未經授權，禁止任何形式抄襲、引用或轉載。