

三大現貨買賣超(億元) (台幣31.53元 升值7.6分)

|    | 外資      | 投信     | 自營     | 合計      |
|----|---------|--------|--------|---------|
| 上市 | +368.79 | +74.39 | +1.57  | +444.75 |
| 上櫃 | -5.57   | +10.03 | -29.42 | -24.96  |

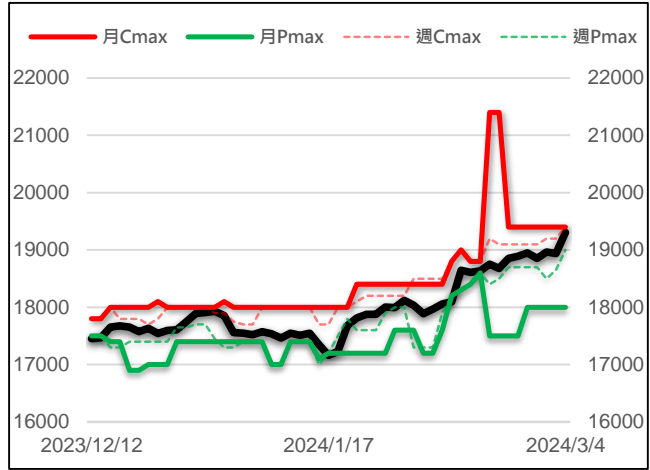
現貨漲跌家數

|      | 上漲家數 | 漲家權重   | 下跌家數 | 跌家權重   |
|------|------|--------|------|--------|
| 上市股票 | 419  | 63.90% | 472  | 27.59% |
| 上櫃股票 | 382  | 57.58% | 362  | 37.11% |

台指選擇權大量區與未平倉量

|      | 月選大量區 / OI |      | 週選大量區 / OI |       |
|------|------------|------|------------|-------|
| CALL | 19400      | 9583 | 19400      | 10866 |
| PUT  | 18000      | 7320 | 19000      | 12203 |

加權指數 VS 選擇權最大未平倉量



永豐期貨研調

三大法人期權部位口數 (單位：口)

| Contract | 外資     |        |        | 投信    |      |       | 自營     |       |        |
|----------|--------|--------|--------|-------|------|-------|--------|-------|--------|
|          | 淨部位    | 淨部增減   | 佔市場%   | 淨部位   | 淨部增減 | 佔市場%  | 淨部位    | 淨部增減  | 佔市場%   |
| 台指       | +3987  | +5480  | 4.1%   | +7010 | -321 | 7.2%  | -6602  | -160  | -6.8%  |
| 電子       | +265   | +129   | 15.0%  | +119  | 0    | 6.7%  | -315   | -68   | -17.8% |
| 金融       | -554   | -119   | -33.6% | +9    | 0    | 0.5%  | -154   | +29   | -9.3%  |
| CALL     | +39205 | +10493 | 18.4%  | 0     | 0    | 0     | +1726  | -5459 | 0.8%   |
| PUT      | +42617 | +2891  | 13.7%  | -72   | +100 | -0.0% | -16789 | -6185 | -5.4%  |

前十大交易人期權淨部位口數 (單位：口)

| 商品   | 特定法人   |       |        |       | 非特定法人  |       |       |        | 全市場<br>未平倉量 |
|------|--------|-------|--------|-------|--------|-------|-------|--------|-------------|
|      | 近月     | 增減    | 其他月    | 增減    | 近月     | 增減    | 其他月   | 增減     |             |
| 台指   | +4350  | +4723 | -106   | +196  | +3271  | +668  | -12   | -10    | 97243       |
| 電子   | -44    | +2    | 0      | 0     | -9     | +57   | +4    | +1     | 1769        |
| 金融   | -883   | -105  | 0      | 0     | +159   | -2    | -2    | 0      | 1648        |
| CALL | +30198 | +7416 | +4119  | +2122 | -17103 | -7124 | +5897 | -4536  | 212527      |
| PUT  | -21700 | +788  | -15223 | -4768 | +13179 | +2006 | +8621 | +10115 | 309961      |

台指期現貨收盤行情表

| Contract | 開盤       | 最高       | 最低       | 結算       | 漲跌      | 漲跌幅    | 成交量      | 未平倉   | OI增減  |
|----------|----------|----------|----------|----------|---------|--------|----------|-------|-------|
| 加權指數     | 18952.69 | 19333.39 | 18952.69 | 19305.31 | +369.38 | +1.95% | 4953.4億  |       |       |
| 台指期三月    | 19144    | 19340    | 19137    | 19311    | +350    | +1.85% | 97821    | 78964 | +2905 |
| 台指期四月    | 19151    | 19335    | 19139    | 19307    | +346    | +1.82% | 1568     | 2116  | +448  |
| 小型台指三月   | 19148    | 19341    | 19139    | 19311    | +350    | +1.85% | 137768   | 53125 | +7308 |
| 小型台指四月   | 19136    | 19335    | 19136    | 19307    | +346    | +1.82% | 9198     | 8726  | +1938 |
| 小型台指(週)  | -        | -        | -        | -        | +351    | +1.85% | -        | 994   | +667  |
| 電子指數     | 977.12   | 1006.49  | 977.12   | 1004.41  | +28.84  | +2.96% | 3603.06億 |       |       |
| 電子期三月    | 991.40   | 1005.95  | 991.05   | 1002.80  | +26.25  | +2.69% | 1532     | 1399  | +141  |
| 電子期四月    | 991.50   | 1005.15  | 991.50   | 1002.60  | +25.85  | +2.65% | 16       | 47    | +15   |
| 金融指數     | 1715.19  | 1720.78  | 1712.88  | 1717.81  | +1.25   | +0.07% | 67.8億    |       |       |
| 金融期三月    | 1726.6   | 1726.6   | 1715.0   | 1723.0   | +1.6    | +0.09% | 751      | 1451  | 0     |
| 金融期四月    | 1725.0   | 1725.0   | 1725.0   | 1725.0   | +1.2    | +0.07% | 1        | 9     | +4    |
| 櫃買指數     | 251.98   | 253.88   | 251.98   | 252.74   | +1.37   | +0.55% | 1337.83億 |       |       |
| 櫃買期三月    | 252.35   | 253.50   | 252.35   | 252.65   | +1.35   | +0.54% | 7        | 51    | +4    |
| 非金電指數    | 15123.32 | 15150.54 | 15098.81 | 15119.81 | -8.77   | -0.06% | 923.19億  |       |       |
| 非金電期三月   | 15129    | 15173    | 15127    | 15148    | -7      | -0.05% | 63       | 166   | -11   |

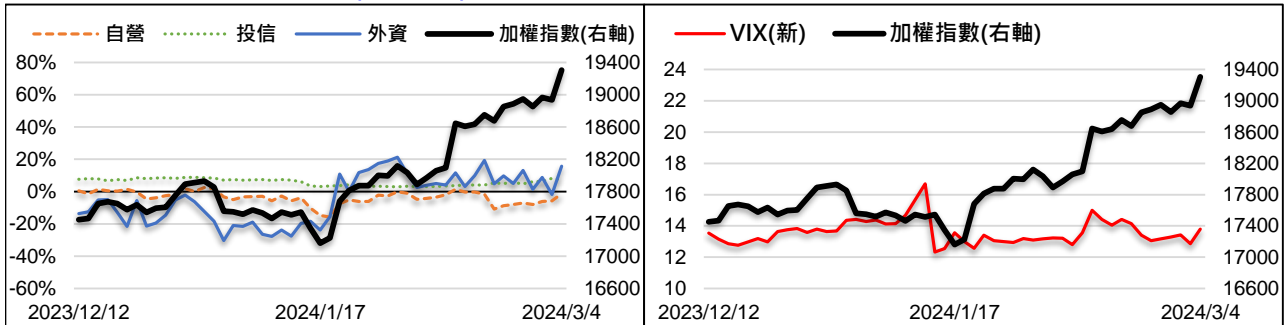
美指期現貨收盤行情表 (現貨為前一晚美股收盤數據)

| contract     | 開盤       | 最高       | 最低       | 結算       | 漲跌      | 漲跌幅    | 成交量 | 未平倉  | OI增減 |
|--------------|----------|----------|----------|----------|---------|--------|-----|------|------|
| 道瓊指數         | 38989.51 | 39120.36 | 38850.50 | 39087.38 | +90.99  | +0.23% |     |      |      |
| 道瓊三月         | 39100    | 39104    | 39076    | 39076    | +15     | +0.04% | 71  | 959  | +11  |
| 標普500指數      | 5098.51  | 5140.33  | 5094.16  | 5137.08  | +40.81  | +0.80% |     |      |      |
| 標普三月         | 5141     | 5141     | 5141     | 5141     | +27.75  | +0.54% | 2   | 199  | -26  |
| Nasdaq 100指數 | 18302.91 | 18302.91 | 18302.91 | 18302.91 | +259.06 | +1.44% |     |      |      |
| 那斯達十二月       | 18341    | 18373    | 18341    | 18355    | +234    | +1.29% | 377 | 2305 | -95  |

外資台指期OI佔全市場OI比率 (單位：%)

VIX波動率指數

13.80 +0.94



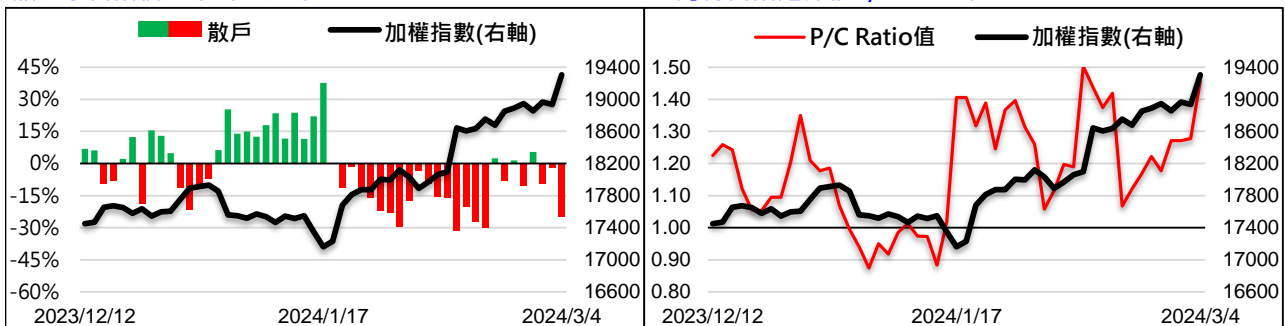
散戶小台指佔全市場OI比率

-24.84%

-22.83%

全月份台指選擇權P/C Ratio值

1.46 +0.18



永豐期貨研調

## 半導體強勢表態 台積電領軍台股續創新高

台指期週一上漲350點至19311點。價差方面，台指期正價差縮至5.69點，電子期轉為逆價差-1.61點，金融期正價差縮至5.19點。現貨部分，三大法人買超444.75億元；而在台指期淨部位方面，三大法人淨多單增加4999口，使留倉部位轉為淨多單4395口，其中外資多單加碼且空單減碼，淨多單增加5480口，使留倉部位轉為淨多單3987口；十大交易人中的特定法人全月份台指期淨多單增加4919口，使留倉部位轉為淨多單4244口。

上週五美國公布2月ISM製造業指數意外不升反降至七個月新低，強化了Fed降息的預期，帶動美元、美債殖利率下滑，加上Dell、Nvidia股價走揚領軍AI科技股，美股四大指數全面勁揚，漲幅介於+0.23%至+4.29%。週一受到美股及日股攻高激勵下，加權指數延續上漲動能，由電子權值股領軍，推升指數上漲超過380點續寫盤中新高，盤面上權值股的台積電衝上725元歷史新天價，聯發科、聯電、鴻海全面收漲，連帶IC設計、網通、PCB族群也獲買盤青睞，高價股漲多跌少，激勵大盤漲點擴大而逐步拉抬，終場上漲369.38點收19305.31點。整體來看，指數目前站穩所有均線之上，技術面KD指標持續缺口向上擴張，加上台幣升值有助於外資資金回籠，行情偏多格局延續下，預估短線仍有高點可期。

選擇權未平倉量部分，買權未平倉最大量集中在19400點，賣權未平倉最大量集中在18000點。全月份未平倉量put/call ratio值由1.28升至1.46。VIX指數上漲0.94。整體選擇權籌碼面中性。(永豐期貨研調)

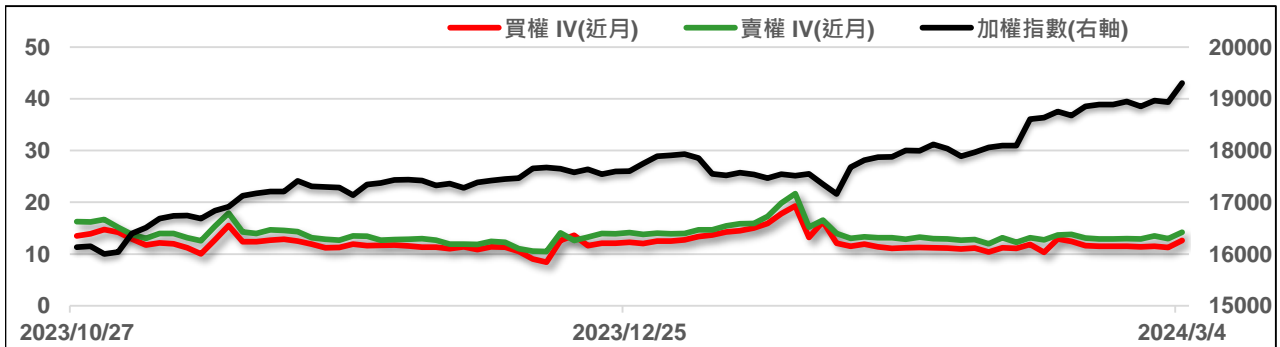
全市場台指選擇權成交與未平倉量統計

| 近月份  | P/C ratio = 110.92% ▲ |        |        |        | 所有月份 | P/C ratio = 145.85% ▲ |         |        |        |
|------|-----------------------|--------|--------|--------|------|-----------------------|---------|--------|--------|
|      | 成交量                   | 增減     | 未平倉量   | 增減     |      | 成交量                   | 增減      | 未平倉量   | 增減     |
| Call | 57915                 | +40360 | 93189  | +8331  | Call | 529900                | +284393 | 212527 | +35131 |
| Put  | 58794                 | +34036 | 103362 | +10240 | Put  | 568828                | +299122 | 309961 | +83298 |

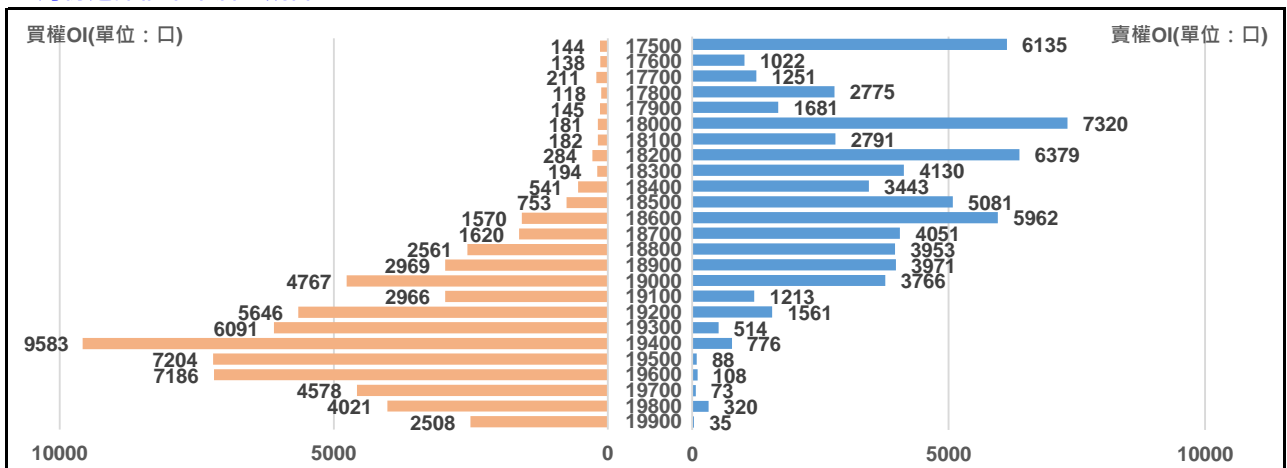
三月份台指選擇權

| 買權 IV = 12.63 ▲ |       |      |      |       |     | 賣權 IV = 14.19 ▲ |      |       |      |      |       |        |
|-----------------|-------|------|------|-------|-----|-----------------|------|-------|------|------|-------|--------|
| Delta           | OI增減  | OI   | 成交量  | 漲跌    | 收盤  | 履約價             | 收盤   | 漲跌    | 成交量  | OI   | OI增減  | Delta  |
| 0.958           | -2    | 541  | 79   | +325  | 930 | 18400           | 18   | -27   | 2865 | 3443 | -460  | -0.042 |
| 0.937           | -72   | 753  | 177  | +305  | 830 | 18500           | 24   | -37   | 5514 | 5081 | -88   | -0.063 |
| 0.910           | -126  | 1570 | 226  | +294  | 735 | 18600           | 30   | -50   | 3574 | 5962 | +746  | -0.090 |
| 0.876           | -86   | 1620 | 297  | +282  | 650 | 18700           | 40.5 | -63.5 | 4622 | 4051 | -76   | -0.124 |
| 0.833           | -156  | 2561 | 511  | +270  | 565 | 18800           | 52   | -85   | 6104 | 3953 | +1081 | -0.167 |
| 0.782           | -567  | 2969 | 1184 | +246  | 479 | 18900           | 69   | -103  | 6168 | 3971 | +899  | -0.218 |
| 0.723           | -865  | 4767 | 1741 | +223  | 406 | 19000           | 91   | -130  | 6161 | 3766 | +2427 | -0.277 |
| 0.658           | +15   | 2966 | 2255 | +195  | 332 | 19100           | 122  | -154  | 1830 | 1213 | +893  | -0.342 |
| 0.589           | +67   | 5646 | 4516 | +172  | 273 | 19200           | 159  | -182  | 3190 | 1561 | +1289 | -0.411 |
| 0.516           | -1101 | 6091 | 7267 | +145  | 217 | 19300           | 202  | -209  | 1046 | 514  | +407  | -0.484 |
| 0.444           | +2194 | 9583 | 7341 | +119  | 168 | 19400           | 255  | -236  | 862  | 776  | +307  | -0.556 |
| 0.374           | +6    | 7204 | 5003 | +94   | 128 | 19500           | 320  | -255  | 174  | 88   | +48   | -0.626 |
| 0.308           | +2743 | 7186 | 6572 | +71.5 | 93  | 19600           | 382  | -278  | 151  | 108  | +35   | -0.692 |
| 0.248           | +2236 | 4578 | 4317 | +56   | 70  | 19700           | 469  | -291  | 135  | 73   | +46   | -0.752 |
| 0.195           | +1267 | 4021 | 4689 | +42   | 51  | 19800           | 545  | -305  | 22   | 320  | +9    | -0.805 |

近月選擇權IV走勢圖



三月份選擇權未平倉量統計圖



永豐期貨研調

第一週台指選擇權

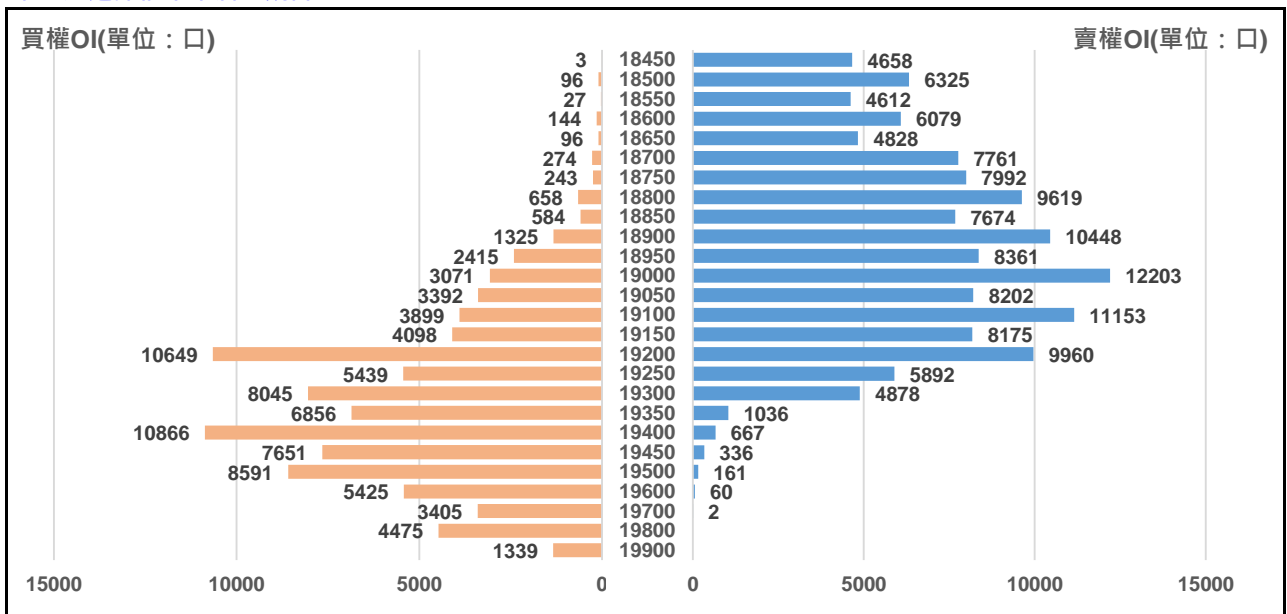
| 買權 IV = 14.87 ▲ |      |     |     |      |      |       | 賣權 IV = 15.29 ▲ |       |       |      |       |        |
|-----------------|------|-----|-----|------|------|-------|-----------------|-------|-------|------|-------|--------|
| Delta           | OI增減 | OI  | 成交量 | 漲跌   | 結算   | 履約價   | 結算              | 漲跌    | 成交量   | OI   | OI增減  | Delta  |
| 1.000           | 0    | 3   | 0   | +345 | 1310 | 18000 | 0.5             | -0.4  | 142   | 1160 | +86   | 0.000  |
| 1.000           | 0    | 2   | 0   | +345 | 1210 | 18100 | 0.6             | -0.5  | 430   | 2048 | -19   | 0.000  |
| 1.000           | 0    | 2   | 0   | +345 | 1160 | 18150 | 0.7             | -0.5  | 115   | 2281 | -20   | 0.000  |
| 1.000           | 0    | 3   | 0   | +345 | 1110 | 18200 | 0.7             | -0.9  | 144   | 2198 | +14   | 0.000  |
| 1.000           | +1   | 6   | 2   | +345 | 1060 | 18250 | 0.7             | -1.1  | 179   | 1031 | -1    | 0.000  |
| 1.000           | +2   | 6   | 4   | +345 | 1010 | 18300 | 0.9             | -1.2  | 583   | 2143 | +278  | 0.000  |
| 1.000           | 0    | 1   | 0   | +345 | 960  | 18350 | 0.9             | -1.6  | 1339  | 2019 | -702  | 0.000  |
| 1.000           | -16  | 41  | 22  | +345 | 910  | 18400 | 0.9             | -2.3  | 1548  | 3510 | -564  | 0.000  |
| 1.000           | 0    | 3   | 0   | +345 | 860  | 18450 | 1               | -3.2  | 1041  | 4658 | -243  | 0.000  |
| 1.000           | +55  | 96  | 81  | +344 | 810  | 18500 | 1.1             | -4.3  | 3078  | 6325 | +149  | 0.000  |
| 1.000           | -8   | 27  | 12  | +342 | 760  | 18550 | 1.1             | -6.1  | 2548  | 4612 | -310  | 0.000  |
| 1.000           | -22  | 144 | 39  | +341 | 710  | 18600 | 1.3             | -9.2  | 5825  | 6079 | -2230 | 0.000  |
| 1.000           | +36  | 96  | 44  | +338 | 660  | 18650 | 1.5             | -13   | 5318  | 4828 | -5572 | 0.000  |
| 0.999           | -93  | 274 | 136 | +326 | 610  | 18700 | 1.6             | -17.9 | 8309  | 7761 | -1736 | -0.001 |
| 0.998           | -44  | 243 | 168 | +321 | 560  | 18750 | 1.9             | -25.1 | 7377  | 7992 | +416  | -0.002 |
| 0.996           | -279 | 658 | 581 | +309 | 510  | 18800 | 2.3             | -34.7 | 11893 | 9619 | +2446 | -0.004 |

週選擇權前十大交易人資料

| Contract | 特定法人 |       |      |       |       |       |
|----------|------|-------|------|-------|-------|-------|
|          | 買方   | 增減    | 賣方   | 增減    | 淨部位   | 市場%   |
| CALL     | 6734 | +2311 | 1888 | +1888 | +4846 | 4.6%  |
| PUT      | 0    | 0     | 9315 | +3166 | -9315 | -5.4% |

| Contract | 非特定法人 |        |       |       |        |       |
|----------|-------|--------|-------|-------|--------|-------|
|          | 買方    | 增減     | 賣方    | 增減    | 淨部位    | 市場%   |
| CALL     | 29254 | +5752  | 31233 | +8199 | -1979  | -1.9% |
| PUT      | 40426 | +11335 | 26945 | +1325 | +13481 | 7.7%  |

第一週選擇權未平倉量統計圖



永豐期貨研調