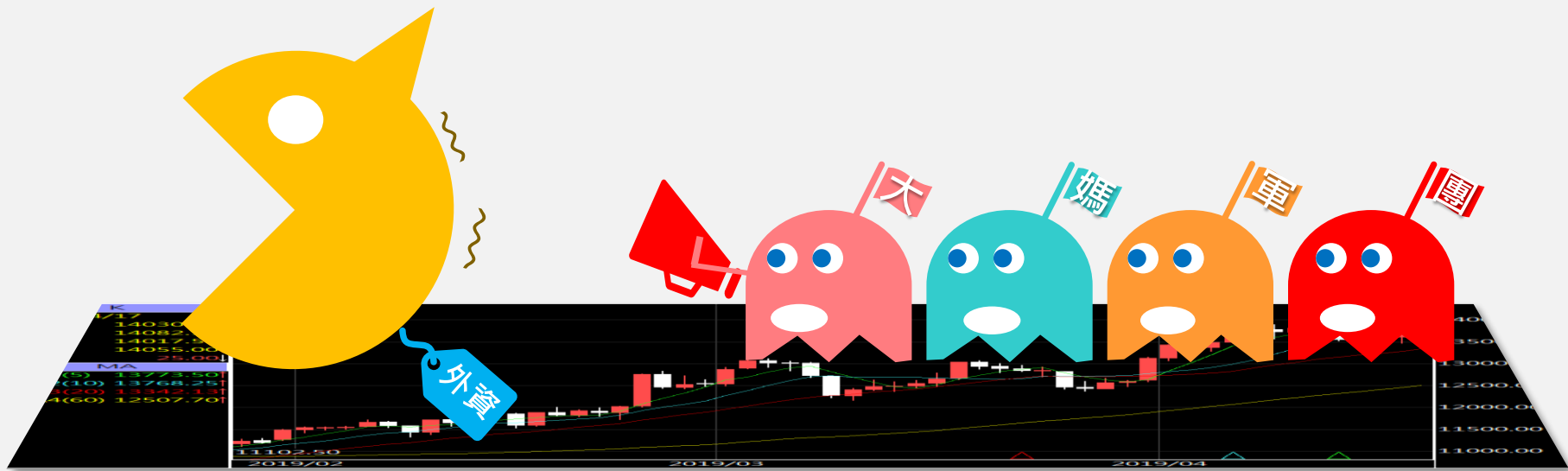


# A50晨報

永豐期貨顧問事業部編製

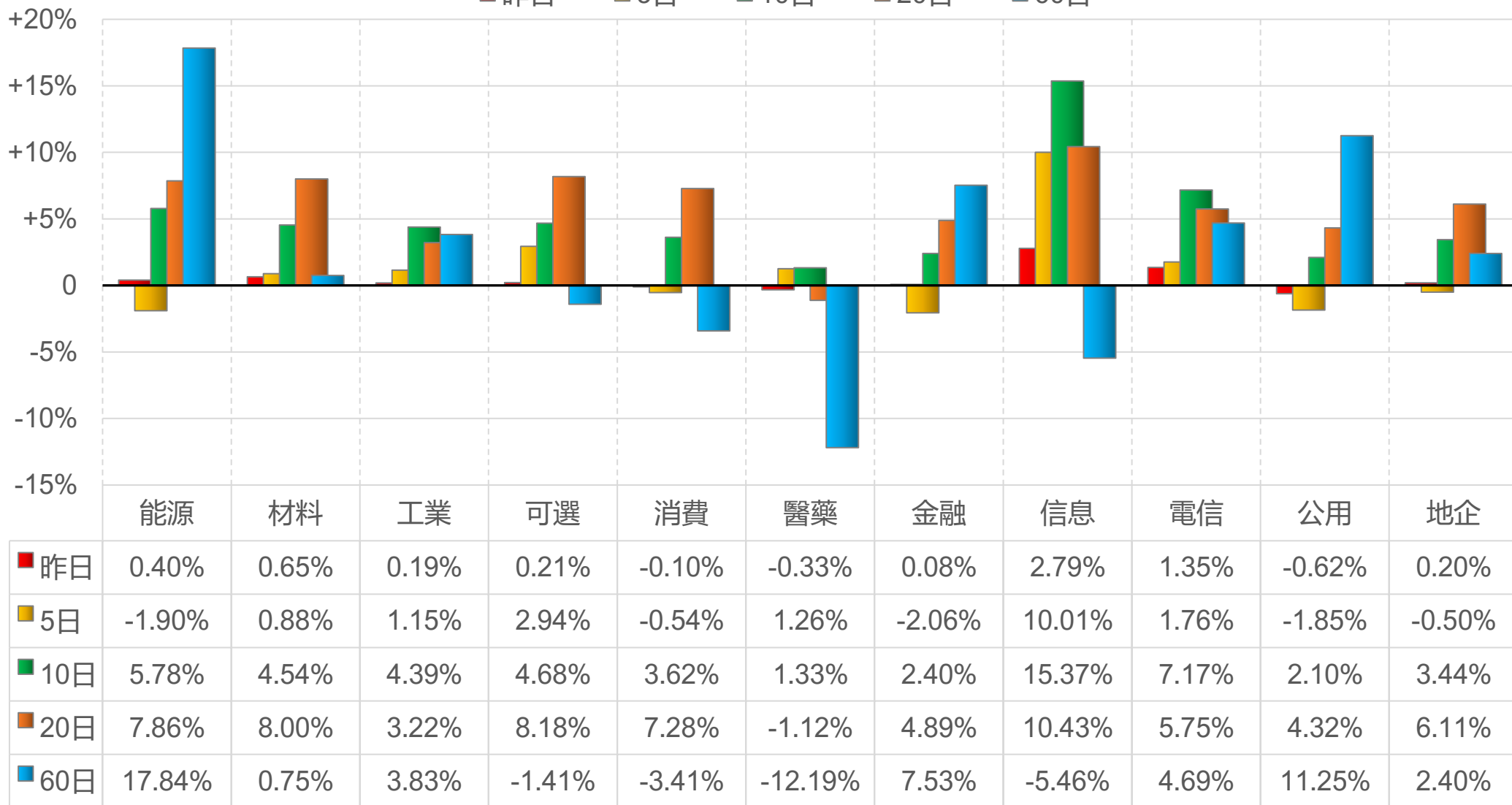


# 陸股主要指數

標的	收盤	漲跌	漲跌幅	今年以來	0% (52週低)	↔	100% (52週高)
上證指數	3027.02	+11.85	+0.39%	+1.8%	50%		
上證50	2414.84	+1.71	+0.07%	+3.8%	40%		
上證180	7723.51	+27.32	+0.36%	+4.1%	42%		
深證指數	1725.39	+18.41	+1.08%	-6.1%	43%		
中小板	9901.70	+99.75	+1.02%	-6.9%	41%		
創業板	2311.42	+33.75	+1.48%	-9.0%	43%		
滬深300	3537.80	+21.72	+0.62%	+3.1%	40%		
A50指數	11922.67	+15.14	+0.13%	+3.6%	42%		
恆生指數	16589.44	+78.00	+0.47%	-2.7%	29%		
H股指數	5728.84	+50.96	+0.90%	-0.7%	36%		

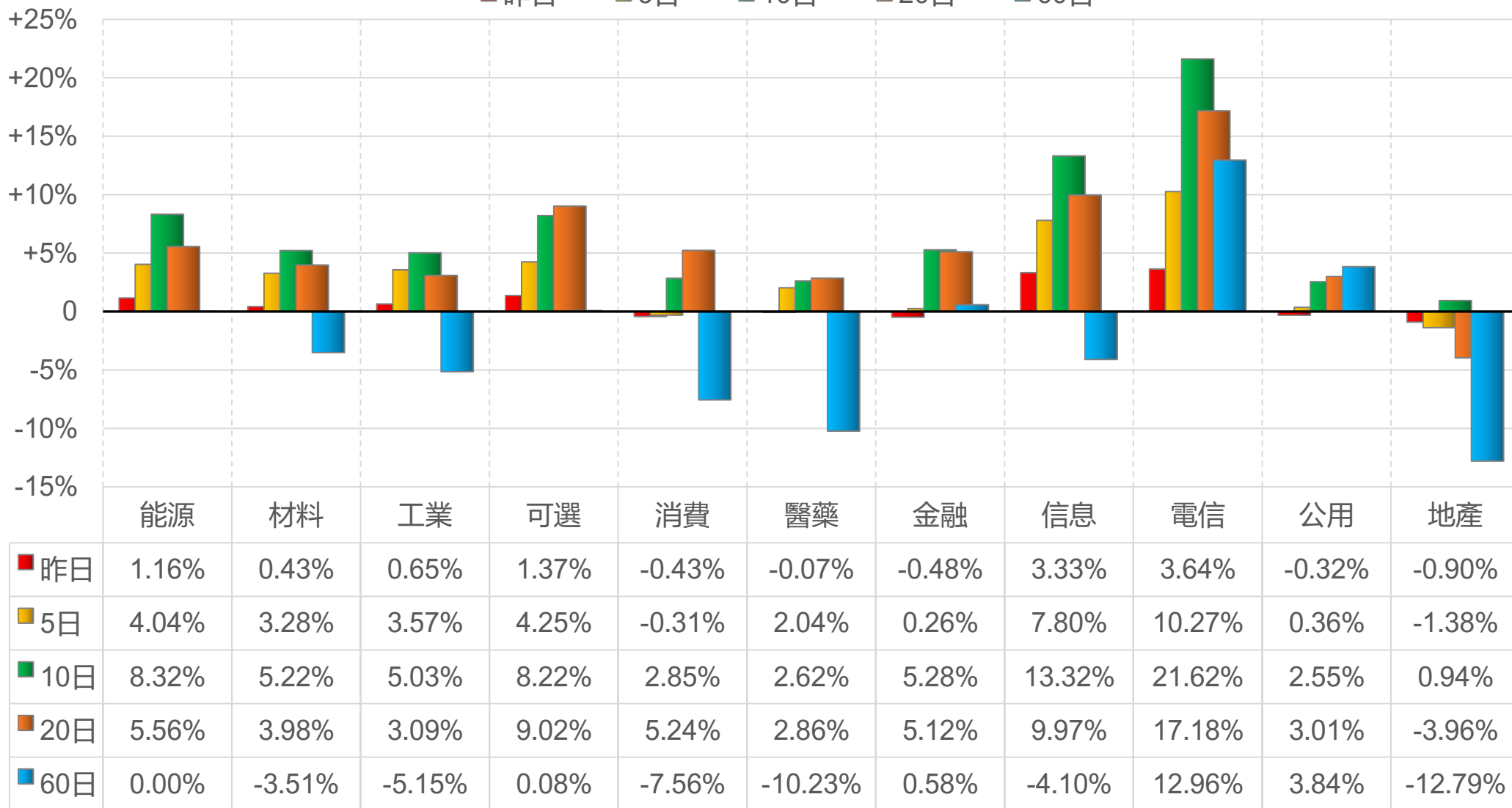
# 上證行業指數表現

■ 昨日    ■ 5日    ■ 10日    ■ 20日    ■ 60日



# 深證行業指數表現

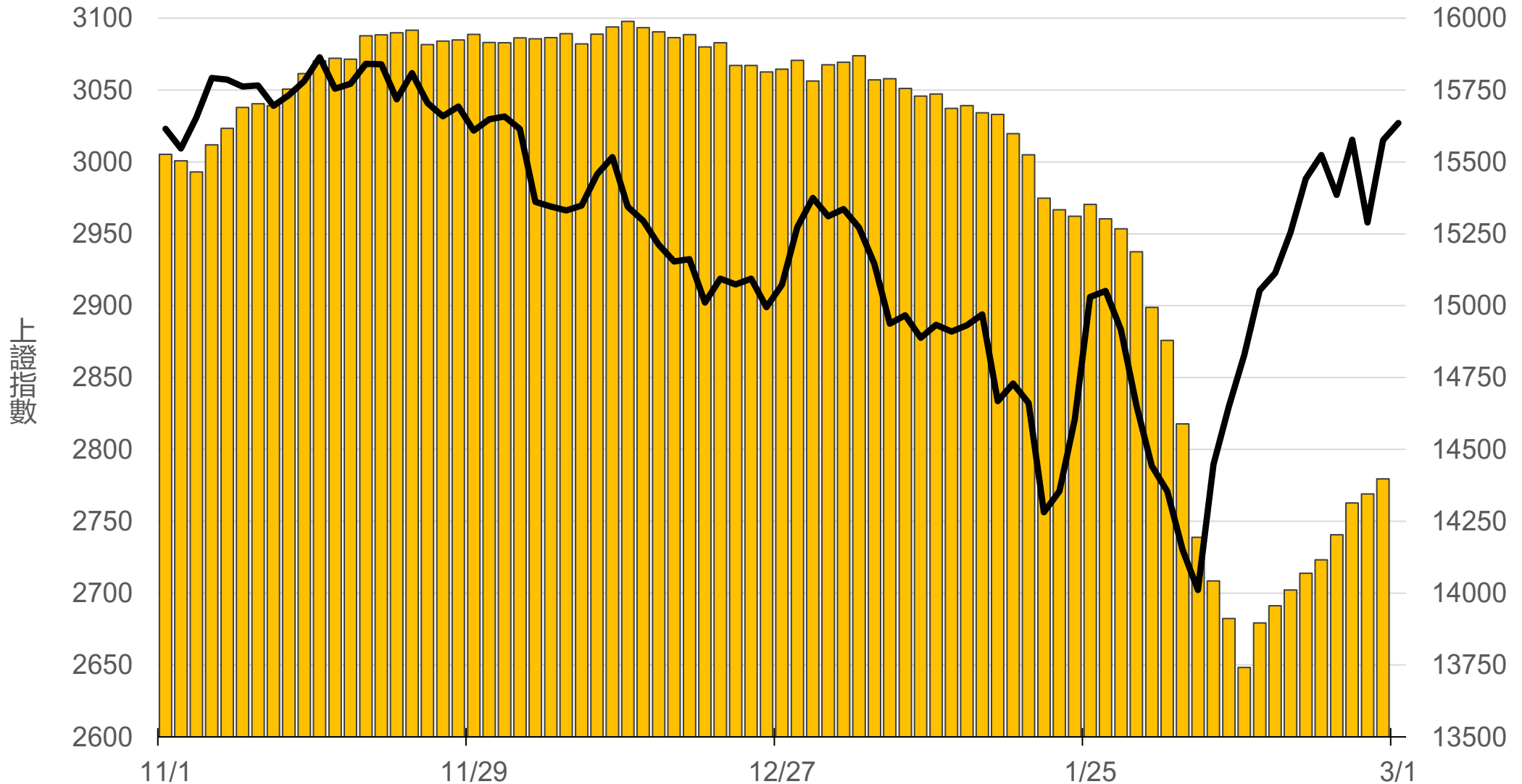
■ 昨日    ■ 5日    ■ 10日    ■ 20日    ■ 60日



# 滬深兩市融資餘額 (億人民幣)

僅更新至  
前一日數據

# 14397.4



# 滬深港通北上 (億人民幣)

滬股通

-3.9

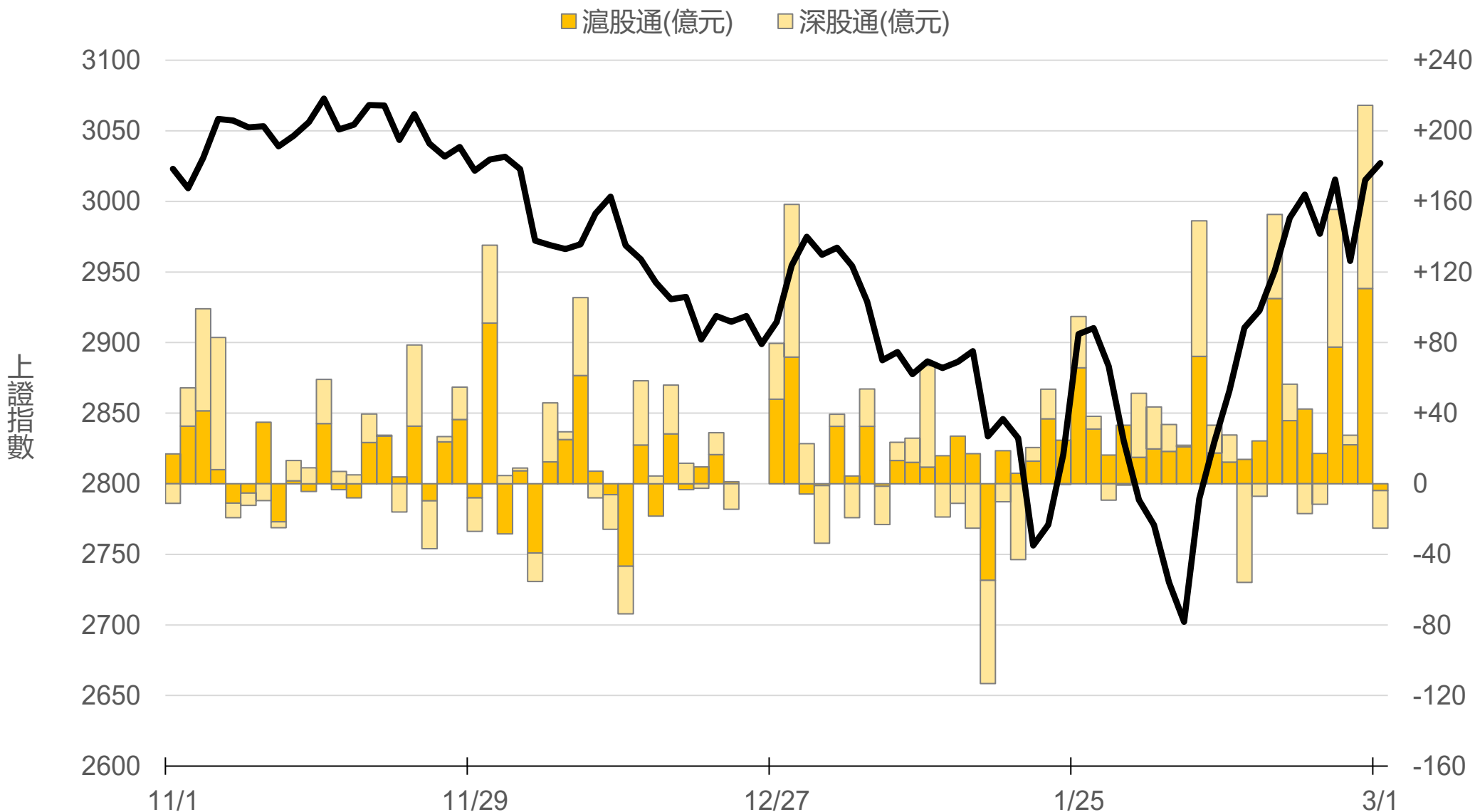
合

深股通

-21.3

計

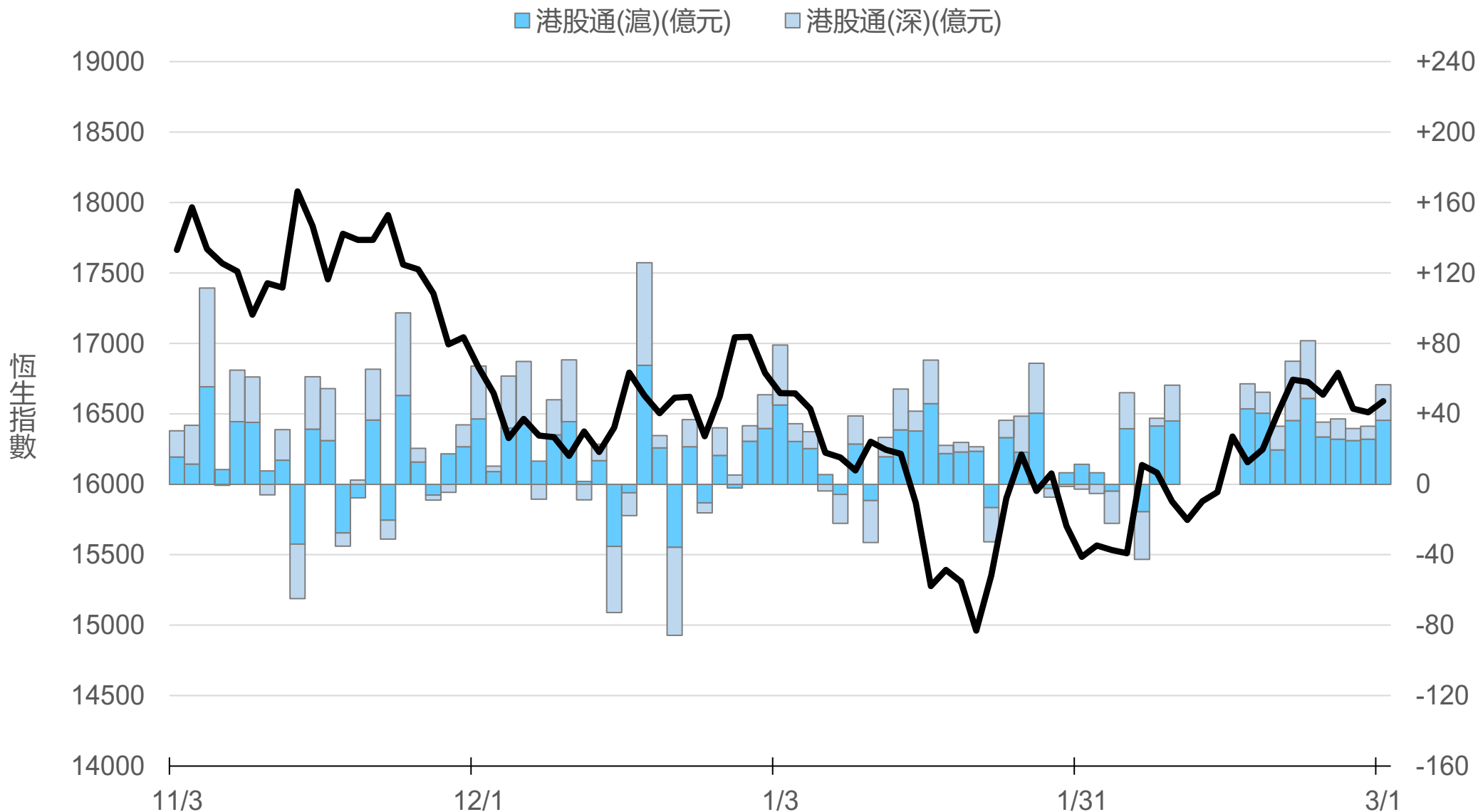
-25.2



# 滬深港通南下 (億人民幣)

港股通(滬) **+36.3** 合  
港股通(深) **+20.3** 計

**+56.6**



# 一般型ETF (單位: 張, 新台幣億元)

商品	收盤	漲跌	漲跌幅	成交量	金額	市值
元大上證50 (006206)	27.79	0 -	0	95	0.03	11.7
富邦上證180 (006205)	28.77	+0.16 ↑	0.56%	1173	0.34	49.7
富邦中證500 (00783)	18.09	+0.26 ↑	1.46%	34	0.01	1.7
富邦深100 (00639)	10.27	+0.11 ↑	1.08%	1108	0.11	14.3
群益深證中小 (00643)	11.32	+0.14 ↑	1.25%	1262	0.14	12.0
元大寶滬深 (0061)	16.73	+0.04 ↑	0.24%	533	0.09	22.8
復華滬深 (006207)	21.94	+0.14 ↑	0.64%	125	0.03	7.4
國泰A50 (00636)	19.63	+0.05 ↑	0.26%	1251	0.25	47.3
富邦恆生國企 (00700)	11.17	+0.04 ↑	0.36%	427	0.05	3.5



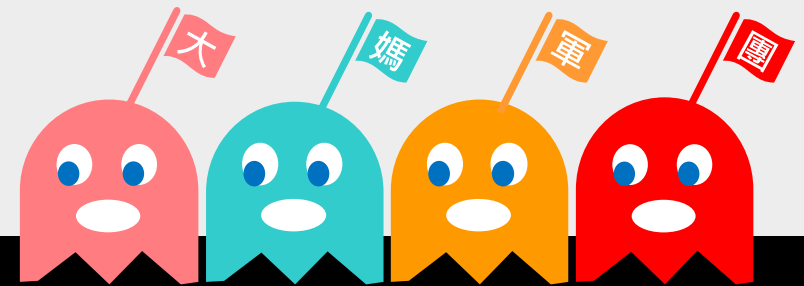
# 槓桿及反向型ETF (單位: 張, 新台幣億元)

商品	收盤	漲跌	漲跌幅	成交量	金額	市值
富邦上證180正2 (00633L)	31.61	+0.14 ↑	0.44%	6556	2.07	118.8
富邦上證180反1 (00634R)	4.78	0 -	0	388	0.02	2.4
元大滬深300正2 (00637L)	12.56	+0.02 ↑	0.16%	66448	8.34	271.9
元大滬深300反1 (00638R)	10.00	-0.02 ↓	0.20%	352	0.04	3.6
國泰A50正2 (00655L)	21.90	+0.12 ↑	0.55%	4081	0.89	37.5
國泰A50反1 (00656R)	8.98	-0.02 ↓	0.22%	429	0.04	1.4
復華香港正2 (00650L)	8.59	-0.01 ↓	0.12%	31960	2.72	28.6
復華香港反1 (00651R)	9.67	-0.01 ↓	0.10%	828	0.08	1.7
富邦恆生國企正2 (00665L)	5.44	+0.04 ↑	0.74%	94487	5.04	49.7
富邦恆生國企反1 (00666R)	16.54	-0.11 ↓	0.66%	721	0.12	1.3

# ETF期貨 (單位: 口)

商品	月份	收盤	漲跌	漲跌幅	成交量	OI	增減	
富邦上證180 (OAF)	03	28.92	+0.13	↑	0.45%	49	1366	+6
	04	28.83	+0.03	↑	0.10%	5	44	+5
元大上證50 (OBF)	03	27.78	+0.04	↑	0.14%	8	46	+1
	04	27.78	+0.04	↑	0.14%	0	1	0
國泰A50 (OJF)	03	19.69	+0.07	↑	0.36%	245	1175	-11
	04	19.72	+0.08	↑	0.41%	26	176	+21
富邦深100 (OKF)	03	10.35	+0.10	↑	0.98%	59	565	-7
	04	10.27	+0.05	↑	0.49%	10	25	+5
群益深中小 (OOF)	03	11.36	+0.16	↑	1.43%	13	58	0
	04	11.33	+0.15	↑	1.34%	2	10	+1

# A50晨報



永豐期貨股份有限公司 | 台北市重慶南路一段2號8樓 | 02-2381-1799 | 111年金管期總字第007號 | 顧問事業部

本研究報告純屬研究性質僅供參考，不保證其完整性及精確性，報告內容具時效性，邇後若有變更，本公司將不做預告或主動更新。交易人決策時應衡量自身需求與交易風險，並就交易結果自行負責，本公司恕不負任何法律責任，亦不作任何保證。未經授權，禁止任何形式抄襲、引用或轉載。