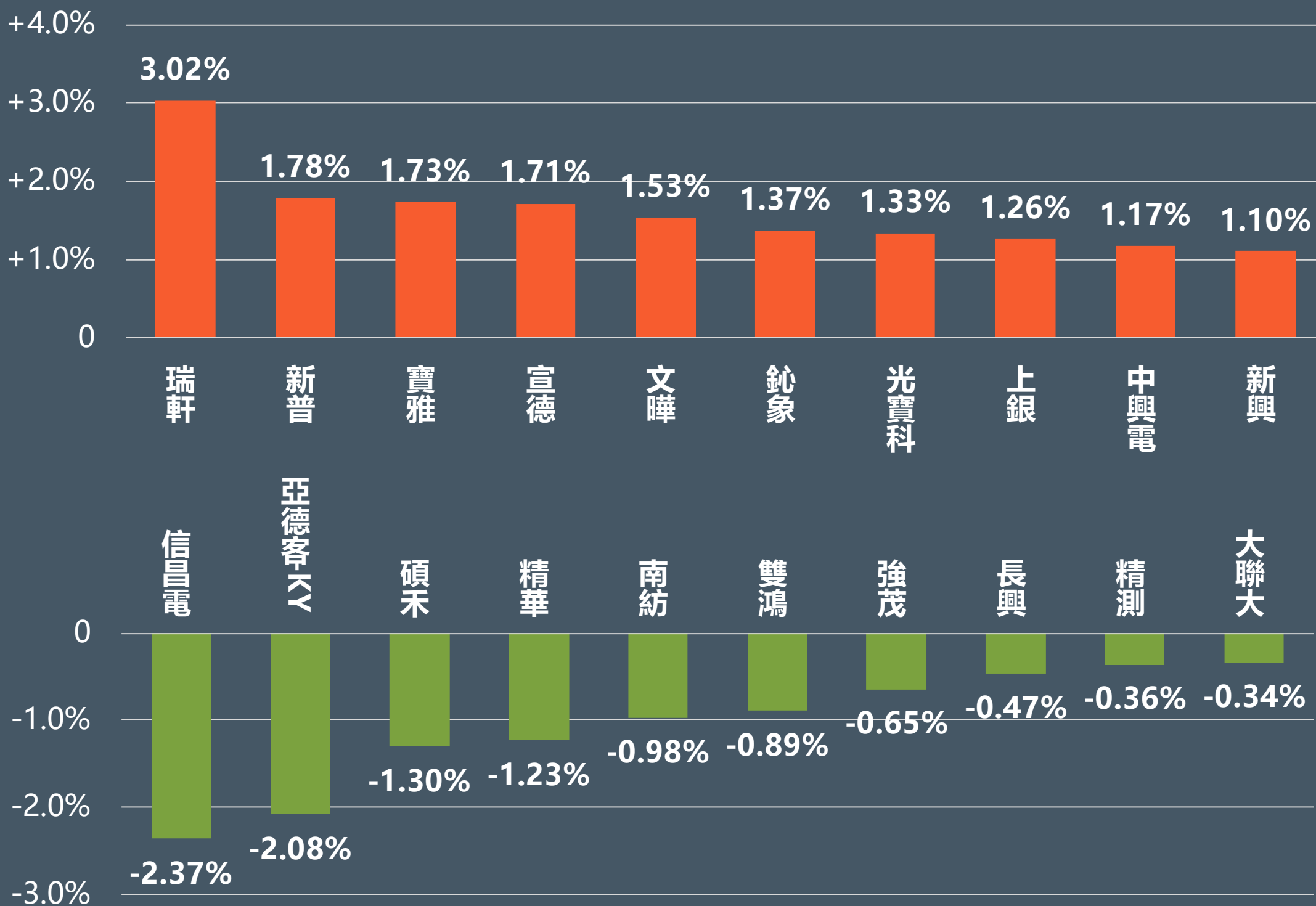




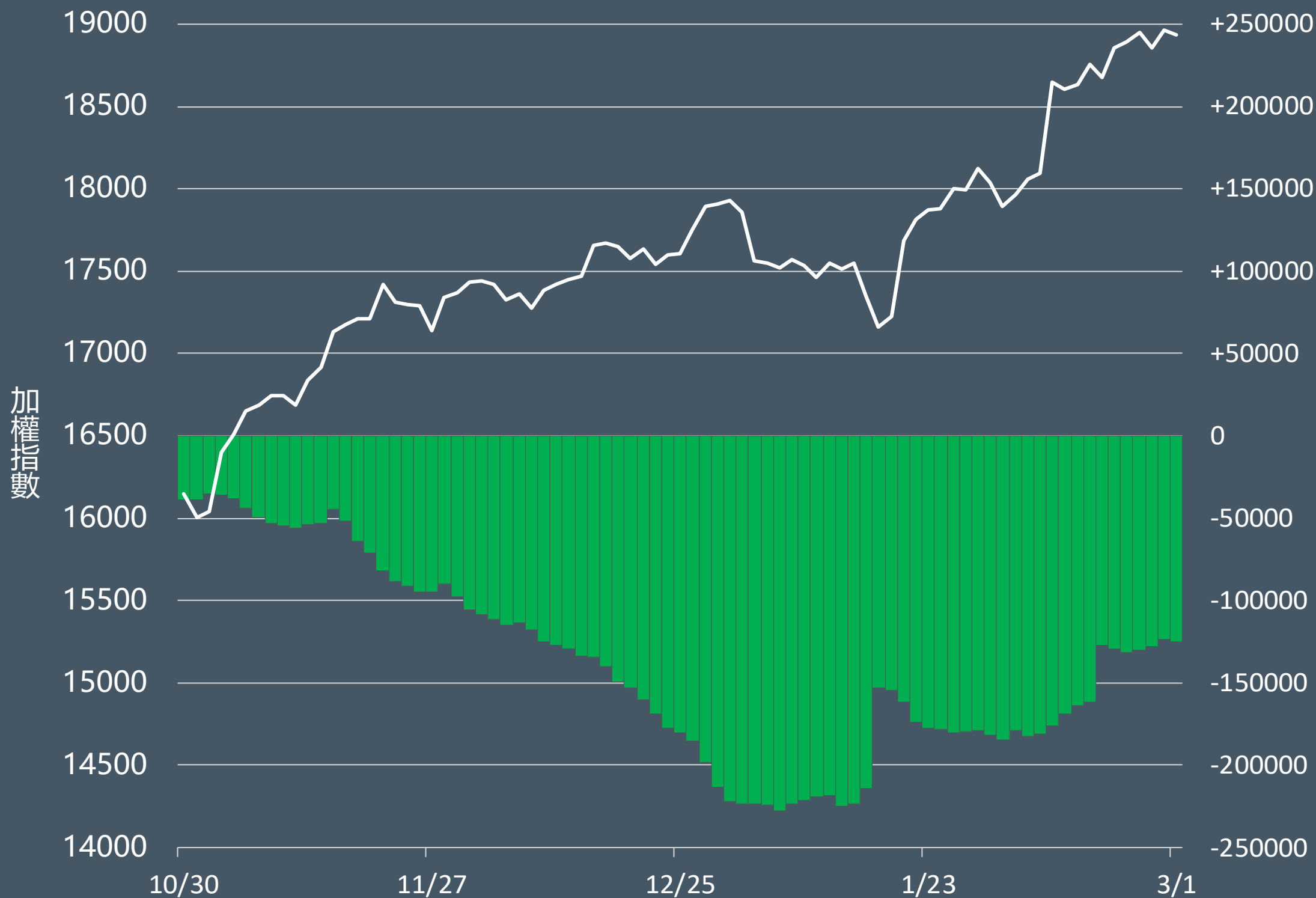
股票期貨

2024年3月1日 永豐期貨顧問事業部編制

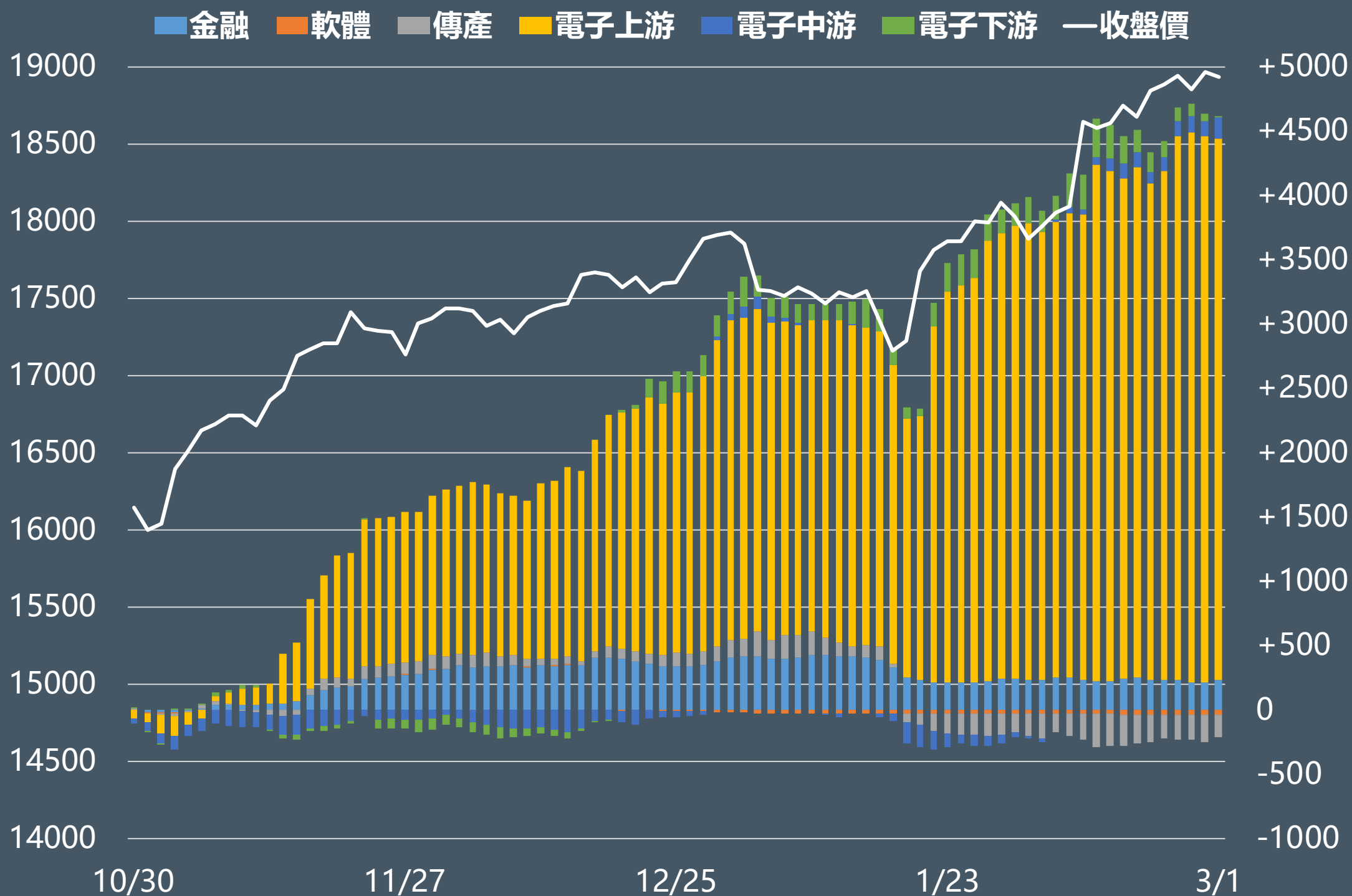
正逆價差前十名排行



外資股票期貨未平倉部位(口)



外資買賣超股期類股累積金額(億元)



熱門股期趨勢 1-10名

代碼	契約	股票	近月收盤價	漲幅	短趨	全市場OI	保證金	外資	投信
2371	CXF	大同	53.5	3.08%	↗	20,170口 665口	14,445	10,039張 (連2買)	-16張 (連3賣)
3231	DXF	緯創	118.5	2.16%	↗	16,022口 -8口	47,993	-1,302張 (連2賣)	-1,992張 (連10賣)
1513	SDF	中興電	173	0.58%	↗	4,525口 316口	46,710	#N/A #N/A	#N/A #N/A
6669	PWF	小型緯穎	2505	7.05%	↗	5,242口 -209口	40,581	1,419張 (連2買)	166張 (連2買)
3036	IQF	文晔	165.5	-2.07%	↘	2,692口 -427口	44,685	2,288張 (連4買)	-3,609張
2313	FTF	華通	74.8	-2.6%	↘	7,387口 -27口	20,196	-3,517張 (連2賣)	-7,315張 (連5賣)
2330	CDF	台積電	693	0.14%	↘	33,075口 306口	187,110	4,709張	-299張 (連5賣)
3006	IIF	晶豪科	98.1	4.25%	↗	3,991口 463口	31,784	10,849張 (連2買)	164張
2376	GHF	技嘉	363	4.91%	↗	5,071口 228口	117,612	2,868張	648張
2603	CZF	長榮	165.5	0%	↗	13,393口 -210口	53,622	-2,432張	2,917張 (連9買)

短趨:收盤價>5日線↗,收盤價<5日線↘

熱門股期趨勢 11-20名

代碼	契約	股票	近月收盤價	漲幅	短趨	全市場OI	保證金	外資	投信
3324	PTF	雙鴻	554	3.75%	↗	1,322口 -70口	179,496	335張	65張 (連14買)
3017	RAF	奇鋁	538	0.56%	↗	1,373口 -88口	174,312	1,339張 (連4買)	647張 (連2買)
2356	LQF	英業達	56.4	1.81%	↗	5,086口 -179口	18,274	6,116張	-1,118張
2454	PUF	小型聯發科	1110	-2.63%	↘	6,116口 -104口	14,985	2,973張 (連6買)	102張 (連5買)
3376	IYF	新日興	187	10%	↗	2,881口 551口	50,490	917張	551張 (連4買)
2382	DKF	廣達	238	2.15%	↗	7,066口 259口	77,112	4,399張	-481張 (連10賣)
2330	QFF	小型台積電	692	0%	↘	16,144口 680口	9,342	4,709張	-299張 (連5賣)
3035	IPF	智原	400	2.96%	↗	1,951口 -140口	162,000	966張	16張 (連2買)
3481	DQF	群創	15.25	0.66%	↗	14,367口 1,323口	4,118	-2,294張 (連2賣)	-59張 (連7賣)
6274	OVF	台耀	164	3.8%	↗	4,302口 245口	53,136	100張	-670張 (連2賣)

短趨:收盤價>5日線↗,收盤價<5日線↘

外資態度

代號	股票	收盤價	漲幅	連買	代號	股票	收盤價	漲幅	連賣
8069	元太	253	2.85%	14日	9904	寶成	30.6	0.33%	12日
2454	聯發科	1105	-3.07%	6日	8046	南電	210.5	-0.47%	9日
2379	瑞昱	565	-0.7%	5日	2332	友訊	19.1	-1.29%	9日
3017	奇鋆	539	1.32%	4日	5904	寶雅	491	0%	9日
3036	文曄	163	-4.96%	4日	3673	TPK-KY	35.15	0.57%	8日
2886	兆豐金	38.55	-0.39%	4日	3152	璟德	226	0%	8日
1476	儒鴻	564	4.44%	4日	2412	中華電	121	0.41%	8日
6279	胡連	167.5	0%	4日	2303	聯電	48.3	-1.13%	7日
5534	長虹	78.7	0.77%	4日	2327	國巨	563	0.9%	7日
2368	金像電	261.5	1.75%	3日	4904	遠傳	77.8	-1.14%	6日

MI300A沾上邊 AI伺服器布局漸加溫 小型嘉澤期

超微股價創歷史新高，市場看好其在AI市場後起追兵的機會。而相較於NV獨佔的AI GPU市場，連接器大廠嘉澤(3533)在超微MI300高階領域(MI300A)，仍有供應Socket機會，根據超微提供的資訊，現階段以超級電腦等高端市場採用MI300A機會較大，另一方面在AI伺服器領域，公司也衝刺NV陣營NVLINK的商機，法人也估計，嘉澤最快第一季營收年增率可持穩以上，第二季力拼轉正，下半年倒吃甘蔗，成長性轉強，今年將重回雙位數成長，獲利衝刺新高，每股稅後盈餘預估超過60元。



今年擁多項動能 營運看增溫 全新期

全新(2455)受惠智慧型手機市場持續回溫、Wi-Fi 7滲透率逐步提升，加上AI趨勢下的資料中心傳輸需求顯著增溫也帶動PD磊晶需求增溫，整體而言，今年在多項動能推升下，全年營運將較去年走揚。就手機市場而言，2023年底印度5G開台，拉丁美洲各國也陸續加入5G行列，將帶動PA的需求成長，預期今年5G手機滲透率將持續攀升。研調機構預估，今年全球智慧型手機市場在庫存去化告一段落，加上新興市場需求增溫帶動下，出貨量將迎來久違復甦。

