

A50晨報

永豐期貨顧問事業部編製

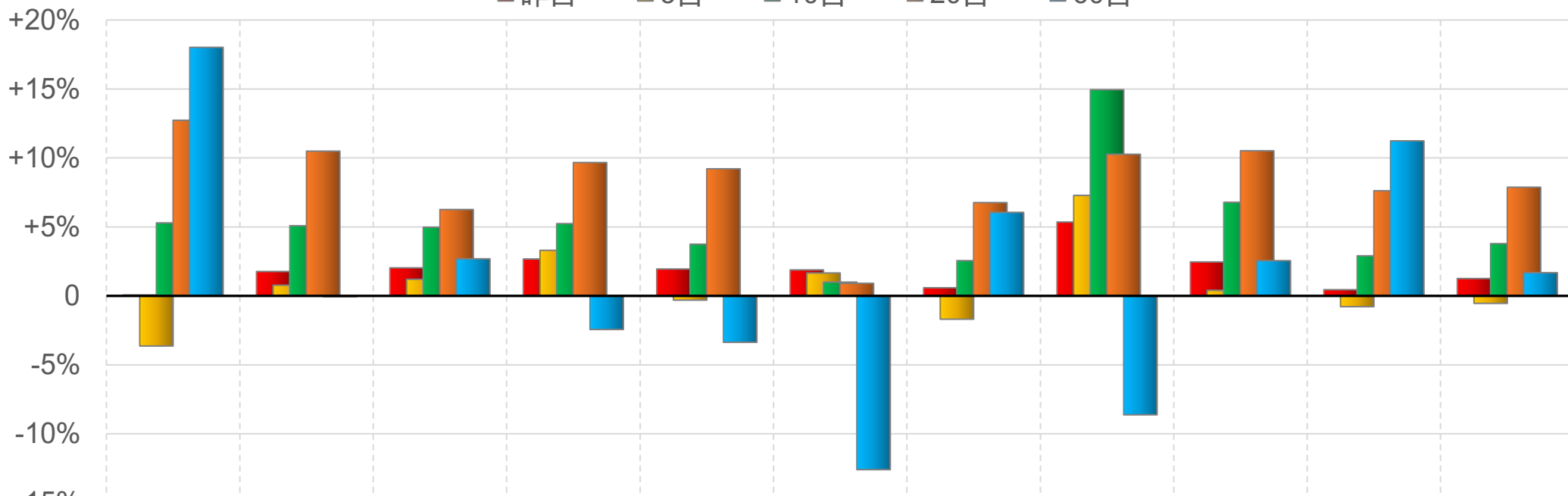


陸股主要指數

標的	收盤	漲跌	漲跌幅	今年以來	0% (52週低)	↔	100% (52週高)
上證指數	3015.17	+57.32	+1.94%	+1.4%	48%		
上證50	2413.14	+27.53	+1.15%	+3.7%	40%		
上證180	7696.19	+112.63	+1.49%	+3.7%	41%		
深證指數	1706.98	+55.49	+3.36%	-7.1%	41%		
中小板	9801.95	+311.80	+3.29%	-7.8%	39%		
創業板	2277.67	+89.34	+4.08%	-10.4%	40%		
滬深300	3516.08	+65.82	+1.91%	+2.5%	38%		
A50指數	11907.53	+132.65	+1.13%	+3.5%	42%		
恆生指數	16511.44	-25.41	-0.15%	-3.1%	28%		
H股指數	5677.88	-10.58	-0.19%	-1.6%	34%		

上證行業指數表現

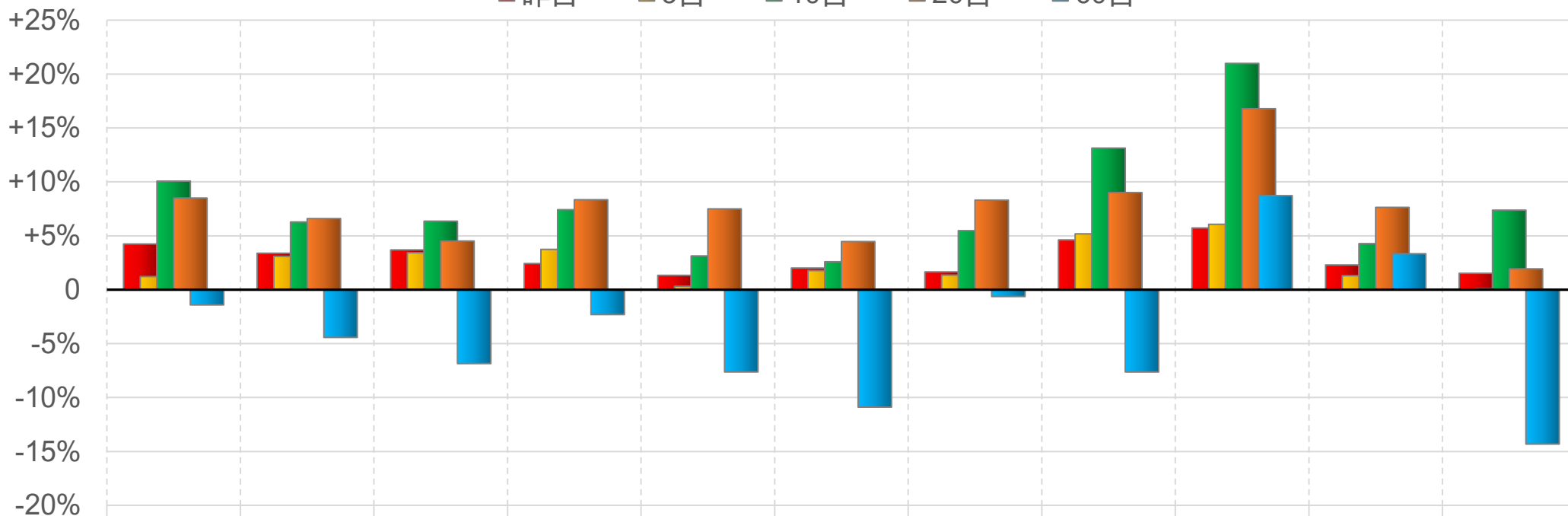
■ 昨日 ■ 5日 ■ 10日 ■ 20日 ■ 60日



	能源	材料	工業	可選	消費	醫藥	金融	信息	電信	公用	地企
■ 昨日	0.07%	1.77%	2.03%	2.68%	1.95%	1.88%	0.59%	5.36%	2.46%	0.45%	1.26%
■ 5日	-3.63%	0.77%	1.20%	3.30%	-0.31%	1.66%	-1.69%	7.29%	0.41%	-0.78%	-0.54%
■ 10日	5.29%	5.08%	4.98%	5.24%	3.75%	1.00%	2.55%	14.95%	6.79%	2.91%	3.79%
■ 20日	12.73%	10.49%	6.26%	9.67%	9.21%	0.91%	6.76%	10.27%	10.52%	7.62%	7.88%
■ 60日	18.02%	-0.06%	2.69%	-2.44%	-3.37%	-12.60%	6.05%	-8.62%	2.55%	11.24%	1.68%

深證行業指數表現

■ 昨日 ■ 5日 ■ 10日 ■ 20日 ■ 60日

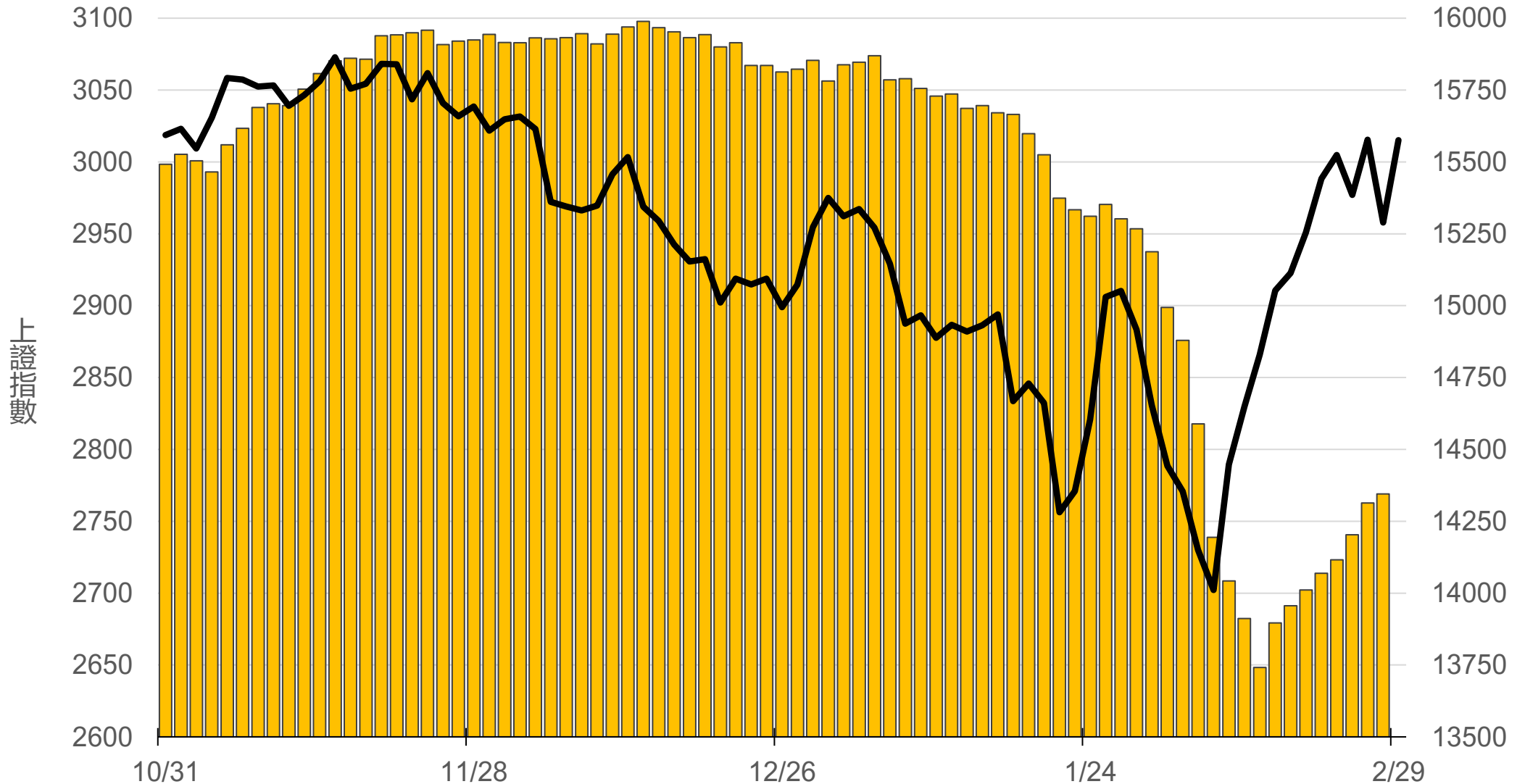


	能源	材料	工業	可選	消費	醫藥	金融	信息	電信	公用	地產
■ 昨日	4.24%	3.38%	3.69%	2.43%	1.33%	2.01%	1.65%	4.62%	5.72%	2.29%	1.52%
■ 5日	1.22%	3.09%	3.43%	3.74%	0.32%	1.77%	1.35%	5.18%	6.06%	1.30%	0.09%
■ 10日	10.07%	6.28%	6.35%	7.42%	3.13%	2.59%	5.47%	13.13%	20.99%	4.27%	7.38%
■ 20日	8.50%	6.59%	4.51%	8.34%	7.49%	4.46%	8.31%	9.01%	16.78%	7.63%	1.93%
■ 60日	-1.41%	-4.43%	-6.85%	-2.31%	-7.63%	-10.89%	-0.63%	-7.63%	8.72%	3.33%	-14.32%

滬深兩市融資餘額 (億人民幣)

僅更新至
前一日數據

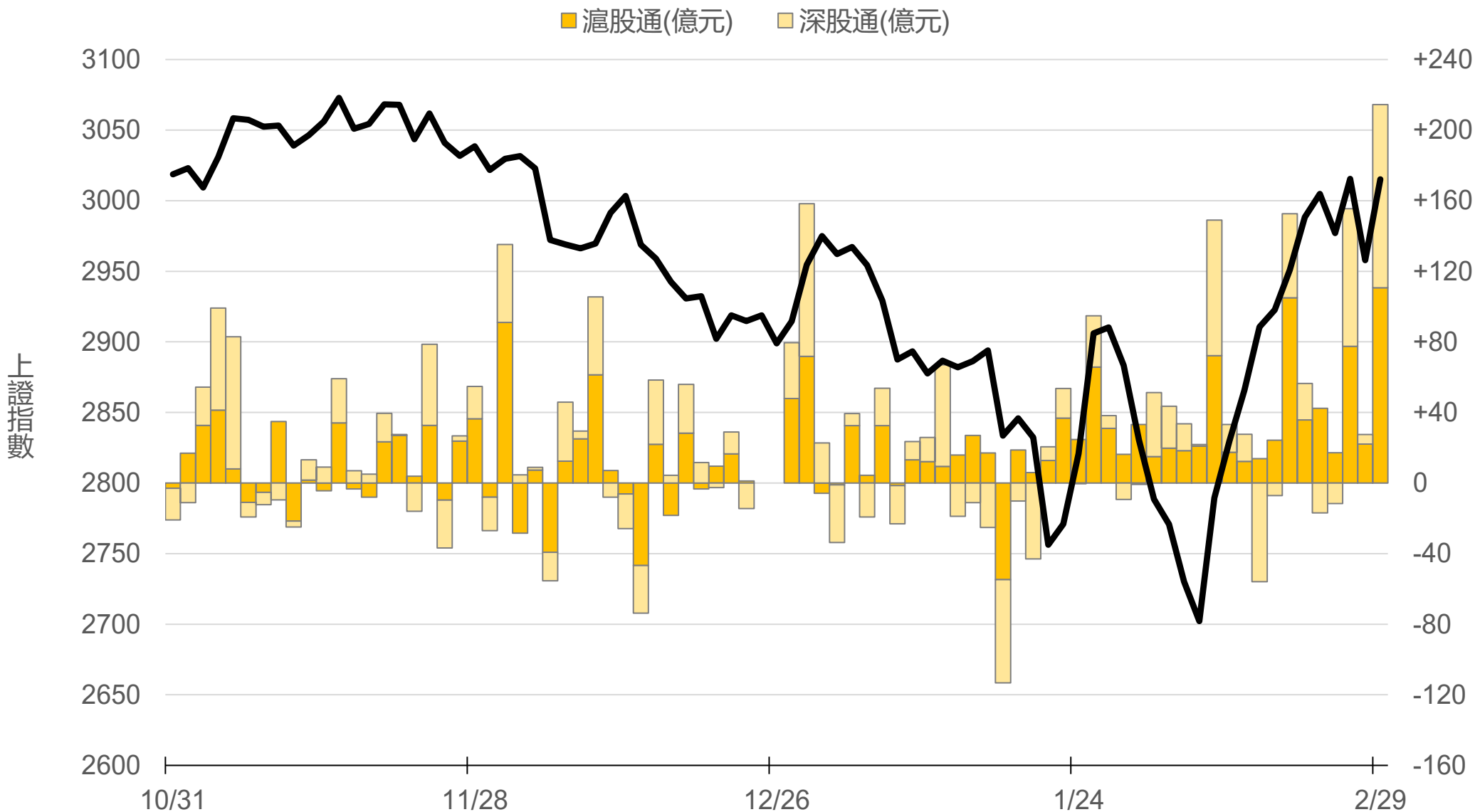
14344.9



滬深港通北上 (億人民幣)

滬股通 +110.6 合
深股通 +103.8 計

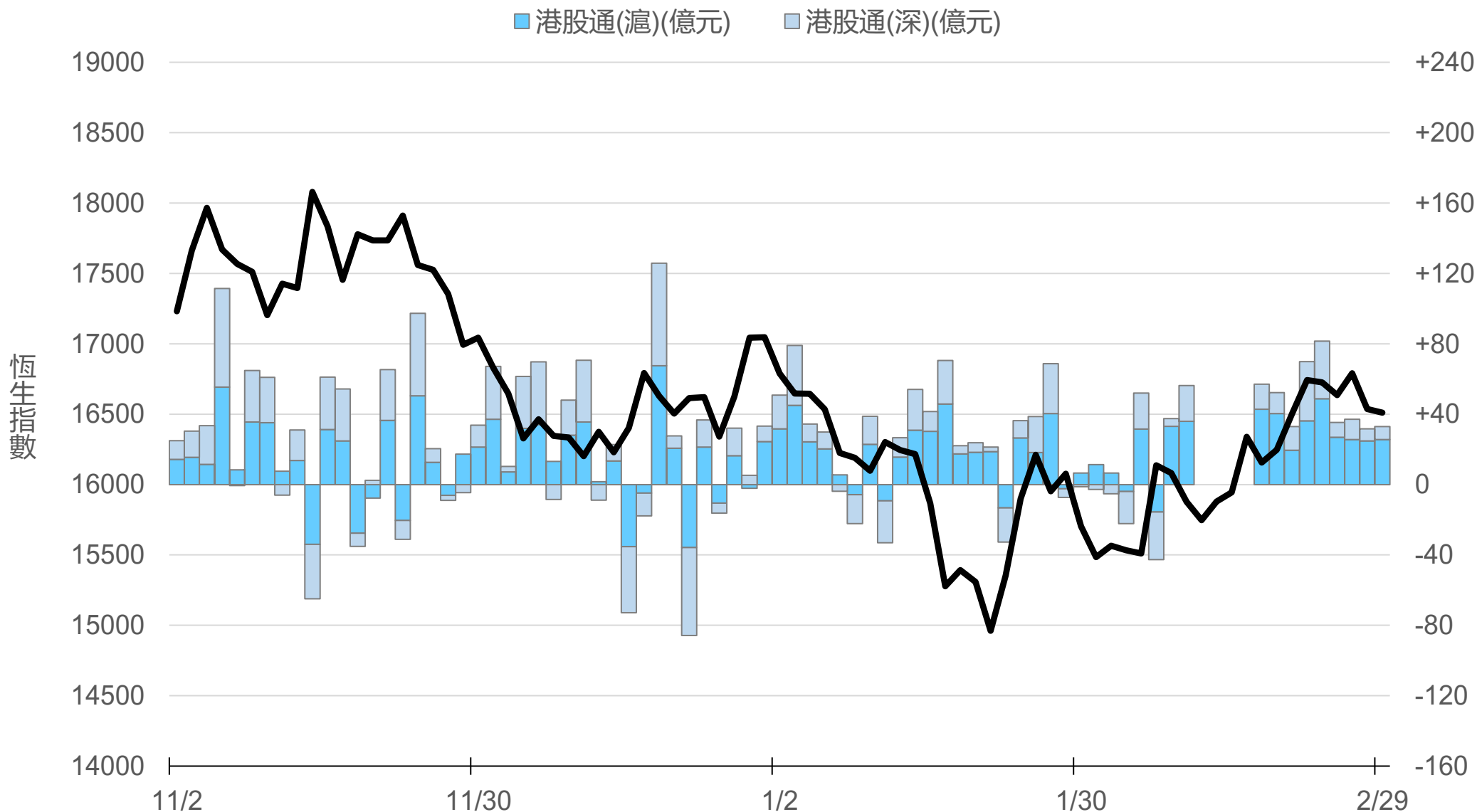
+214.5



滬深港通南下 (億人民幣)

港股通(滬) +25.6 合
港股通(深) +7.4 計

+32.9



一般型ETF (單位: 張, 新台幣億元)

商品	收盤	漲跌	漲跌幅	成交量	金額	市值
元大上證50 (006206)	27.79	-0.02 ↓	0.07%	242	0.07	11.7
富邦上證180 (006205)	28.61	+0.04 ↑	0.14%	1505	0.43	49.8
富邦中證500 (00783)	17.83	+0.11 ↑	0.62%	56	0.01	1.7
富邦深100 (00639)	10.16	+0.07 ↑	0.69%	849	0.09	14.2
群益深證中小 (00643)	11.18	+0.13 ↑	1.18%	1596	0.18	11.8
元大寶滬深 (0061)	16.69	+0.13 ↑	0.79%	500	0.08	22.7
復華滬深 (006207)	21.80	+0.09 ↑	0.41%	111	0.02	7.4
國泰A50 (00636)	19.58	+0.05 ↑	0.26%	1744	0.34	47.2
富邦恆生國企 (00700)	11.13	-0.08 ↓	0.71%	356	0.04	3.4

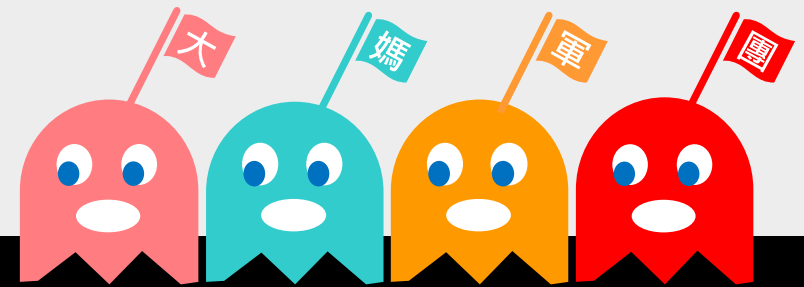
槓桿及反向型ETF (單位: 張, 新台幣億元)

商品	收盤	漲跌	漲跌幅	成交量	金額	市值
富邦上證180正2 (00633L)	31.47	+0.24 ↑	0.77%	8517	2.67	118.9
富邦上證180反1 (00634R)	4.78	-0.02 ↓	0.42%	357	0.02	2.4
元大滬深300正2 (00637L)	12.54	+0.15 ↑	1.21%	65536	8.17	273.3
元大滬深300反1 (00638R)	10.02	-0.03 ↓	0.30%	500	0.05	3.1
國泰A50正2 (00655L)	21.78	+0.17 ↑	0.79%	3921	0.85	37.3
國泰A50反1 (00656R)	9.00	-0.04 ↓	0.44%	630	0.06	1.4
復華香港正2 (00650L)	8.60	-0.12 ↓	1.38%	22787	1.97	28.7
復華香港反1 (00651R)	9.68	+0.05 ↑	0.52%	922	0.09	1.7
富邦恆生國企正2 (00665L)	5.40	-0.11 ↓	2.00%	51738	2.79	49.4
富邦恆生國企反1 (00666R)	16.65	+0.18 ↑	1.09%	342	0.06	1.4

ETF期貨 (單位: 口)

商品	月份	收盤	漲跌	漲跌幅	成交量	OI	增減	
富邦上證180 (OAF)	03	28.80	+0.04	↑	0.14%	111	1360	+18
	04	28.80	+0.06	↑	0.21%	19	39	+19
元大上證50 (OBF)	03	27.97	+0.15	↑	0.54%	2	45	0
	04	27.74	-0.09	↓	0.32%	0	1	0
國泰A50 (OJF)	03	19.62	-0.02	↓	0.10%	111	1186	-22
	04	19.70	+0.06	↑	0.31%	11	155	+6
富邦深100 (OKF)	03	10.25	+0.09	↑	0.89%	35	572	-12
	04	10.15	-0.02	↓	0.20%	6	20	+4
群益深中小 (OOF)	03	11.20	-0.03	↓	0.27%	13	58	-2
	04	11.18	-0.03	↓	0.27%	0	9	0

A50晨報



永豐期貨股份有限公司 | 台北市重慶南路一段2號8樓 | 02-2381-1799 | 111年金管期總字第007號 | 顧問事業部

本研究報告純屬研究性質僅供參考，不保證其完整性及精確性，報告內容具時效性，邇後若有變更，本公司將不做預告或主動更新。交易人決策時應衡量自身需求與交易風險，並就交易結果自行負責，本公司恕不負任何法律責任，亦不作任何保證。未經授權，禁止任何形式抄襲、引用或轉載。