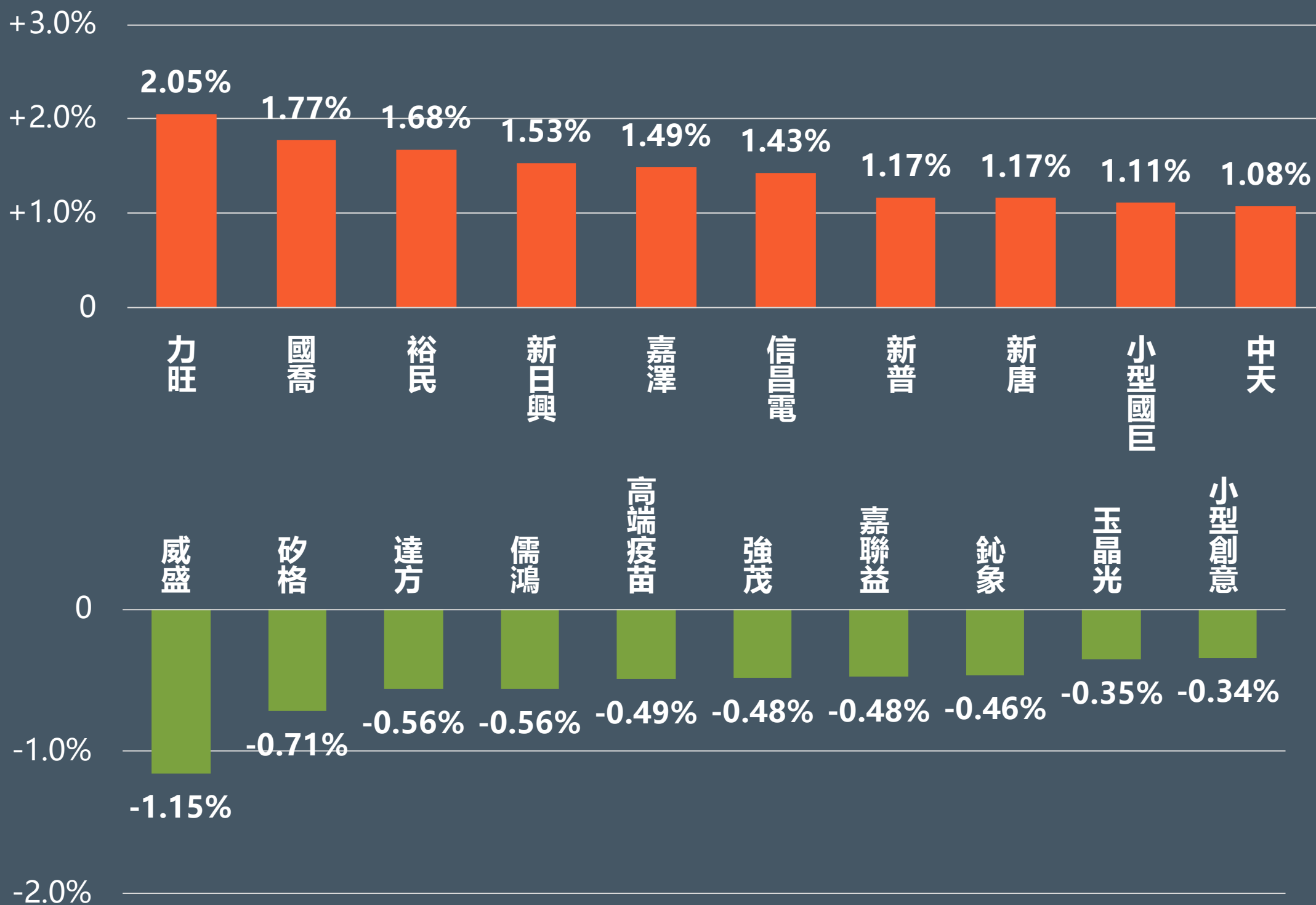


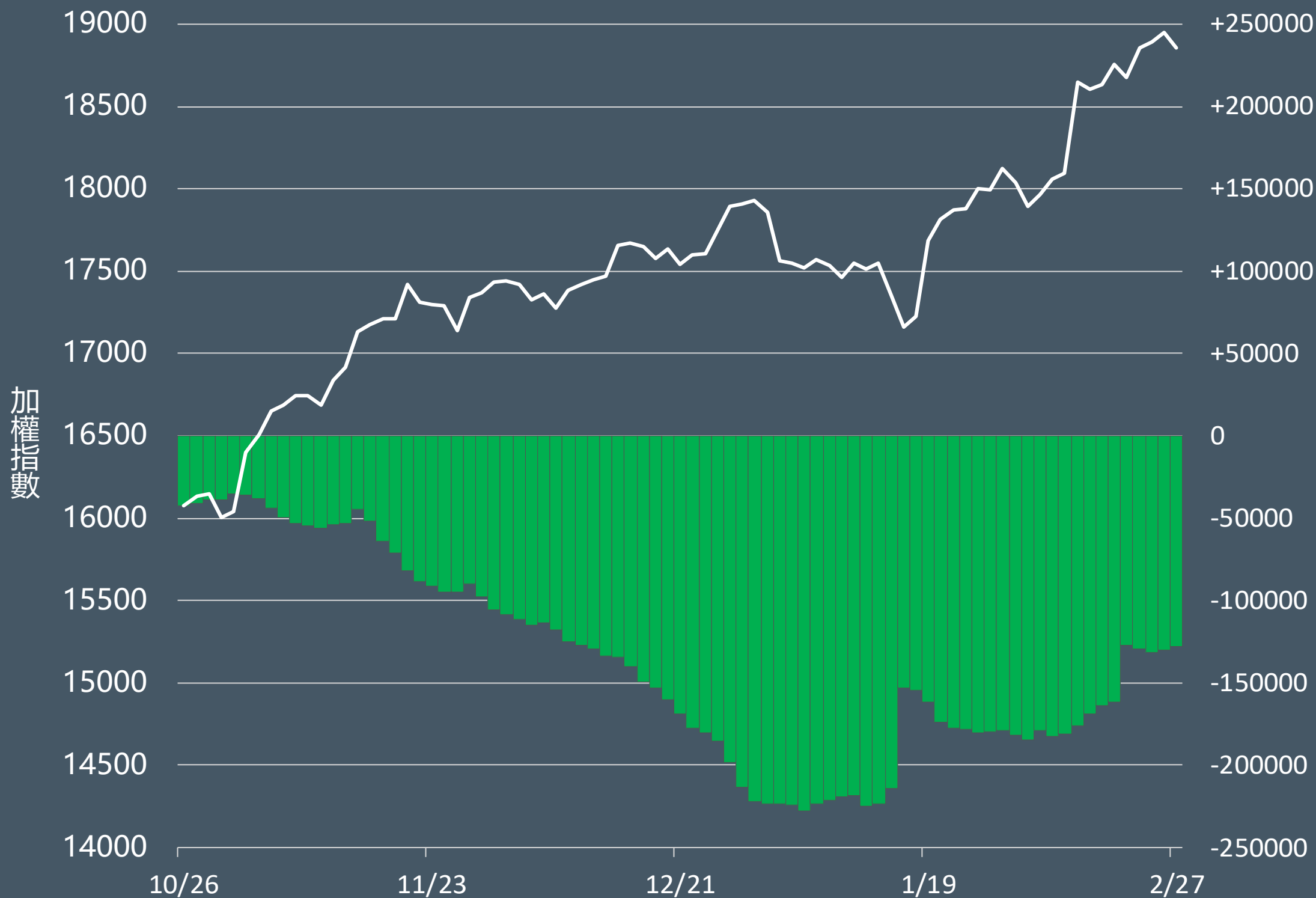


股票期貨

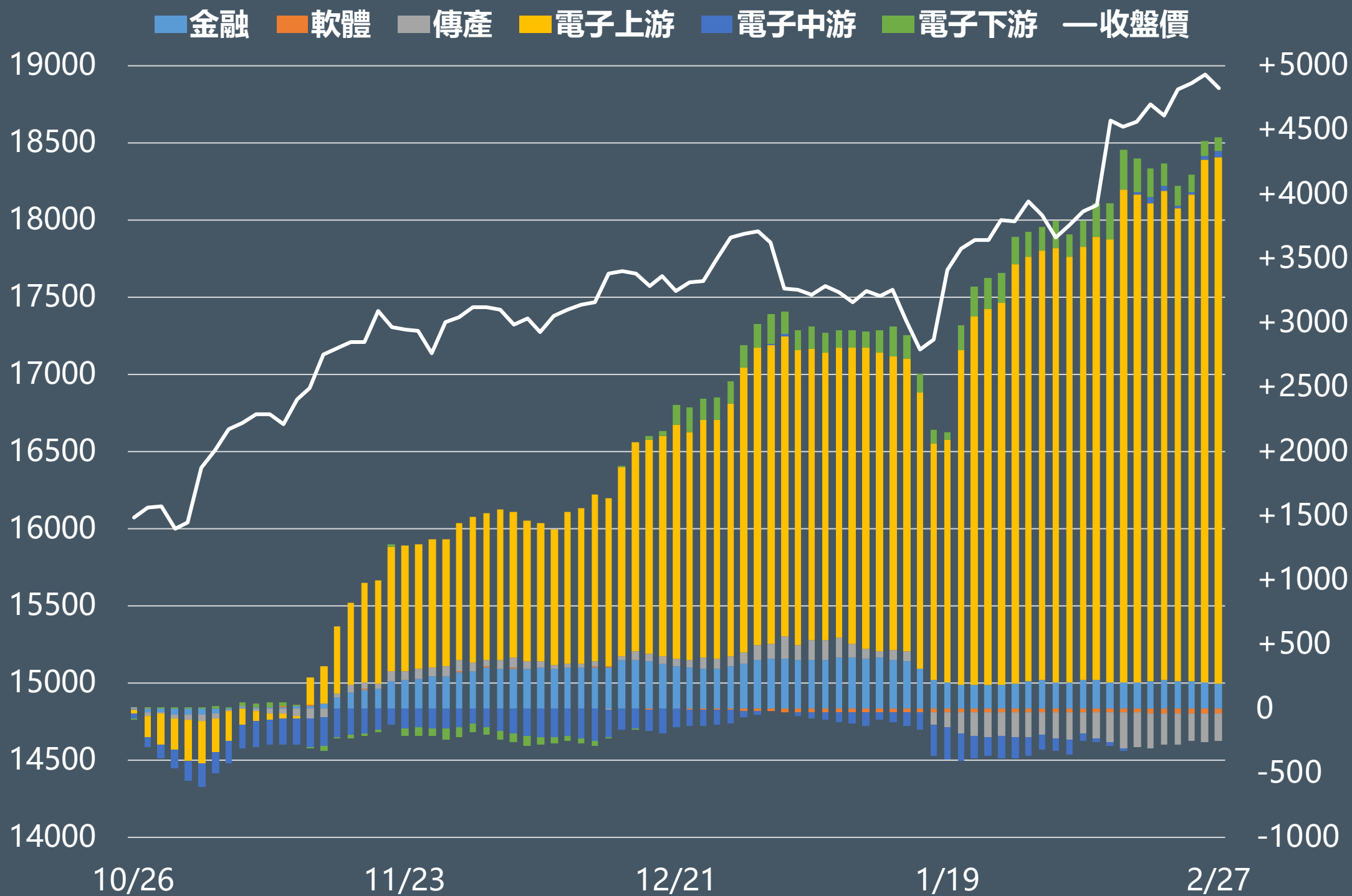
正逆價差前十名排行



外資股票期貨未平倉部位(口)



外資買賣超股期類股累積金額(億元)



熱門股期趨勢 1-10名

| 代碼 | 契約 | 股票 | 近月收盤價 | 漲幅 | 短趨 | 全市場OI | 保證金 | 外資 | 投信 |
|------|-----|-------|-------|--------|----|-------------------|---------|-------------------|------------------|
| 2313 | FTF | 華通 | 75.7 | -2.7% | ↘ | 7,536口 -1,521口 | 20,439 | 4,116張 | -1,550張 (連3賣) |
| 3231 | DXF | 緯創 | 113.5 | -3.81% | ↘ | 15,283口 -102口 | 45,968 | 696張 (連2買) | -9,278張 (連8賣) |
| 6669 | PWF | 小型緯穎 | 2130 | -4.27% | ↘ | 6,136口 420口 | 34,506 | -120張 (連2賣) | -225張 (連10賣) |
| 2330 | CDF | 台積電 | 698 | -0.29% | ↗ | 31,857口 116口 | 188,460 | 4,624張 (連4買) | -287張 (連3賣) |
| 3037 | IRF | 欣興 | 180 | -8.16% | ↘ | 2,418口 -544口 | 58,320 | -19,175張 | -299張 |
| 2301 | FQF | 光寶科 | 108 | 1.89% | ↗ | 2,840口 -1,511口 | 29,160 | -13,475張 (連3賣) | -3張 (連3賣) |
| 2454 | PUF | 小型聯發科 | 1115 | -0.89% | ↗ | 6,025口 62口 | 15,053 | 736張 (連4買) | 908張 (連3買) |
| 1513 | SDF | 中興電 | 156 | 1.63% | ↗ | 3,879口 -89口 | 42,120 | #N/A #N/A | #N/A #N/A |
| 2330 | QFF | 小型台積電 | 700 | 0% | ↗ | 14,532口 408口 | 9,450 | 4,624張 (連4買) | -287張 (連3賣) |
| 2371 | CXF | 大同 | 48.6 | 0.21% | ↗ | 15,940口 25口 | 13,122 | -4,448張 (連2賣) | -6張 |

短趨:收盤價>5日線↗,收盤價<5日線↘

熱門股期趨勢 11-20名

| 代碼 | 契約 | 股票 | 近月收盤價 | 漲幅 | 短趨 | 全市場OI | 保證金 | 外資 | 投信 |
|------|-----|------|-------|--------|----|-----------------|---------|------------------|------------------|
| 2382 | DKF | 廣達 | 232.5 | -4.12% | ↘ | 6,665口 -96口 | 75,330 | -5,991張 (連3賣) | -3,083張 (連3賣) |
| 2356 | LQF | 英業達 | 54.3 | -1.45% | ↘ | 5,296口 -85口 | 17,593 | 5,674張 | -39張 (連3賣) |
| 2603 | CZF | 長榮 | 161 | 0% | ↗ | 12,938口 268口 | 52,164 | -215張 (連3賣) | 412張 (連7買) |
| 2376 | GHF | 技嘉 | 334.5 | -0.45% | ↘ | 4,476口 77口 | 108,378 | -196張 | 172張 |
| 6274 | OVF | 台耀 | 155.5 | -4.89% | ↘ | 3,616口 249口 | 50,382 | 1,745張 | 0張 |
| 3017 | RAF | 奇鋁 | 511 | 1.79% | ↗ | 1,230口 96口 | 165,564 | 1,492張 (連2買) | -131張 (連3賣) |
| 3324 | PTF | 雙鴻 | 497 | 5.52% | ↗ | 1,341口 150口 | 161,028 | -703張 (連2賣) | 85張 (連12買) |
| 2379 | QGF | 小型瑞昱 | 568 | 3.09% | ↗ | 2,493口 158口 | 7,668 | 109張 (連3買) | 1,202張 (連7買) |
| 2353 | DSF | 宏碁 | 45.75 | -0.76% | ↘ | 5,630口 -162口 | 12,353 | 441張 | -36張 |
| 3035 | IPF | 智原 | 384.5 | 0.39% | ↗ | 2,014口 -260口 | 155,723 | 203張 | -400張 (連16賣) |

短趨:收盤價>5日線↗,收盤價<5日線↘

外資態度

| 代號 | 股票 | 收盤價 | 漲幅 | 連買 | 代號 | 股票 | 收盤價 | 漲幅 | 連賣 |
|------|------|-------|--------|-----|------|----|-------|--------|-----|
| 8069 | 元太 | 230 | 2.91% | 12日 | 2548 | 華固 | 95.7 | 0% | 15日 |
| 2105 | 正新 | 46.3 | 0.22% | 11日 | 9904 | 寶成 | 30 | -0.33% | 10日 |
| 1402 | 遠東新 | 31.65 | 0.8% | 9日 | 3706 | 神達 | 41.6 | -3.14% | 8日 |
| 6278 | 台表科 | 96.1 | -0.52% | 9日 | 6510 | 精測 | 552 | -1.78% | 7日 |
| 2006 | 東和鋼鐵 | 76.3 | 1.73% | 8日 | 3189 | 景碩 | 96.2 | -3.02% | 7日 |
| 8150 | 南茂 | 43.65 | 0.46% | 7日 | 6213 | 聯茂 | 86 | -3.37% | 7日 |
| 8299 | 群聯 | 624 | 4.35% | 7日 | 8046 | 南電 | 210.5 | -4.75% | 7日 |
| 6176 | 瑞儀 | 146.5 | -0.34% | 7日 | 2332 | 友訊 | 19.15 | -1.29% | 7日 |
| 1102 | 亞泥 | 40.1 | -0.37% | 7日 | 5904 | 寶雅 | 495 | -0.6% | 7日 |
| 2317 | 鴻海 | 103.5 | 0% | 7日 | 8039 | 台虹 | 45.9 | -0.86% | 6日 |

Q1獲利展望靚 今年資本支出估將翻倍 東陽期

AM車用零組件大廠東陽(1319)在AM傳統旺季加持下，法人看好，2、3月出貨持續暢旺，而3月隨著工作天數回升，AM事業營收有機會與1月高檔水準相當，整體來看，東陽Q1在AM出貨走揚、新台幣回貶與產品組合優化下，Q1獲利有望較去年同期大幅提升。東陽因應AM強勁需求增長，今年資本支出有望較過往翻倍，上看40億元。



NAND Flash報價轉佳 獲利改善 小型群聯期

群聯(8299)為NAND Flash控制IC廠，今年1月營收50.86億元、月減1.85%、年增76.71%，去年前三季EPS為7.91元。近期野村、大摩相繼出具買進報告，看好隨著主要NAND製造商減產，Nand flash報價自去年第三季價格展開反彈，逐季走升，搭配群聯握有低價庫存，將推升群聯獲利能力。再加上群聯的PCIe Gen5數位重計時器(retimer)有望切入AI伺服器市場，預計今年第二~三季時進入量產。另外在車用產品部分，群聯在車用eMMC產品全球市占率50%，公司擬從eMMC延伸至模組領域，尤其是在地緣政治下，群聯有機會以存儲產品切入中國電動車市場，法人預期今年有望加入貢獻。

