

A50晨報

永豐期貨顧問事業部編製

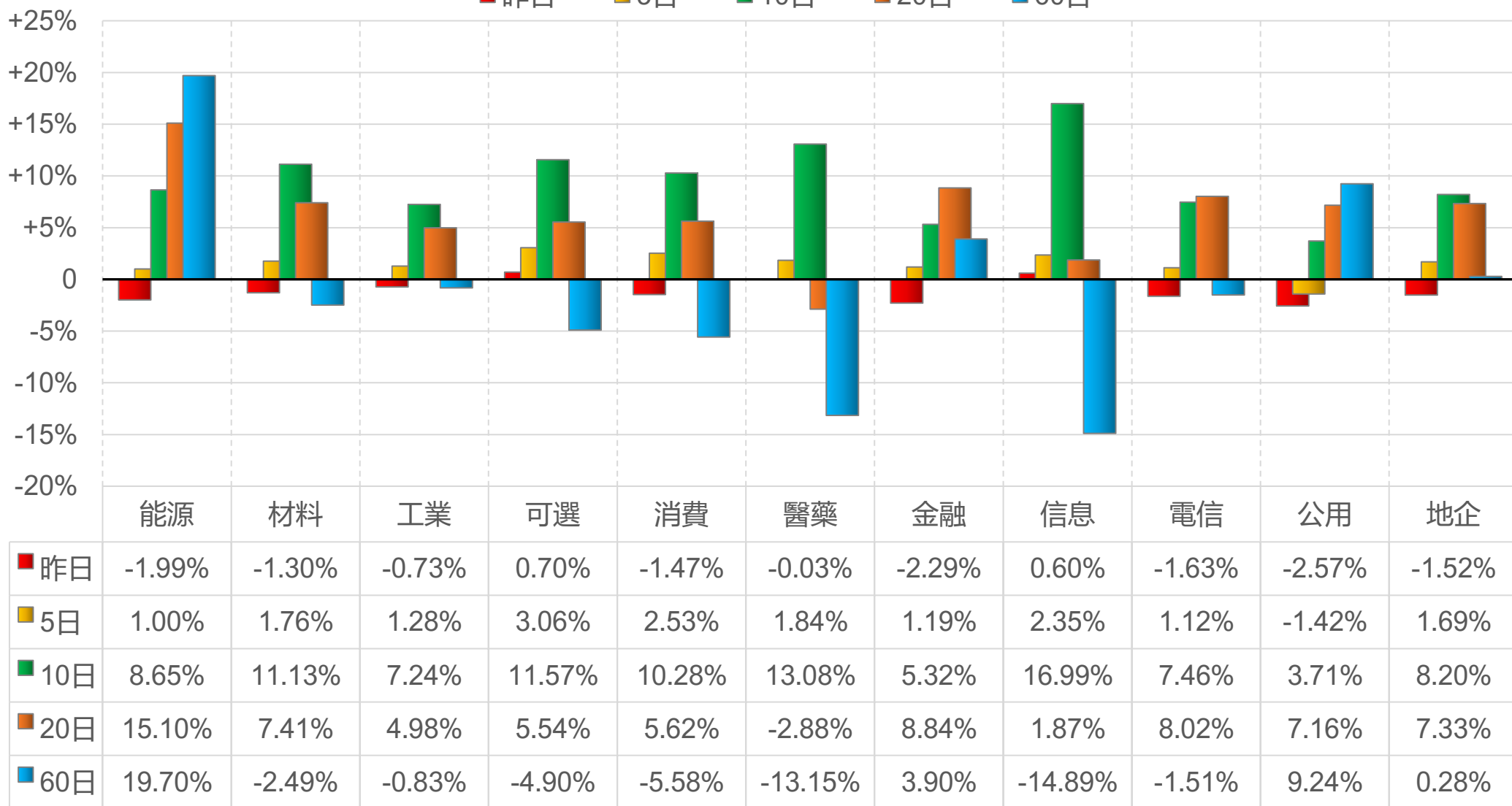


陸股主要指數

標的	收盤	漲跌	漲跌幅	今年以來	0% (52週低)	↔	100% (52週高)
上證指數	2977.02	-27.86	-0.93%	+0.1%	44%		
上證50	2393.55	-39.86	-1.64%	+2.9%	37%		
上證180	7597.64	-107.02	-1.39%	+2.4%	36%		
深證指數	1677.15	+7.30	+0.44%	-8.7%	37%		
中小板	9614.68	+55.34	+0.58%	-9.6%	35%		
創業板	2238.06	+12.45	+0.56%	-11.9%	37%		
滬深300	3453.36	-36.38	-1.04%	+0.6%	33%		
A50指數	11803.36	-197.40	-1.64%	+2.6%	38%		
恆生指數	16634.74	-91.12	-0.54%	-2.4%	30%		
H股指數	5723.36	-41.74	-0.72%	-0.8%	36%		

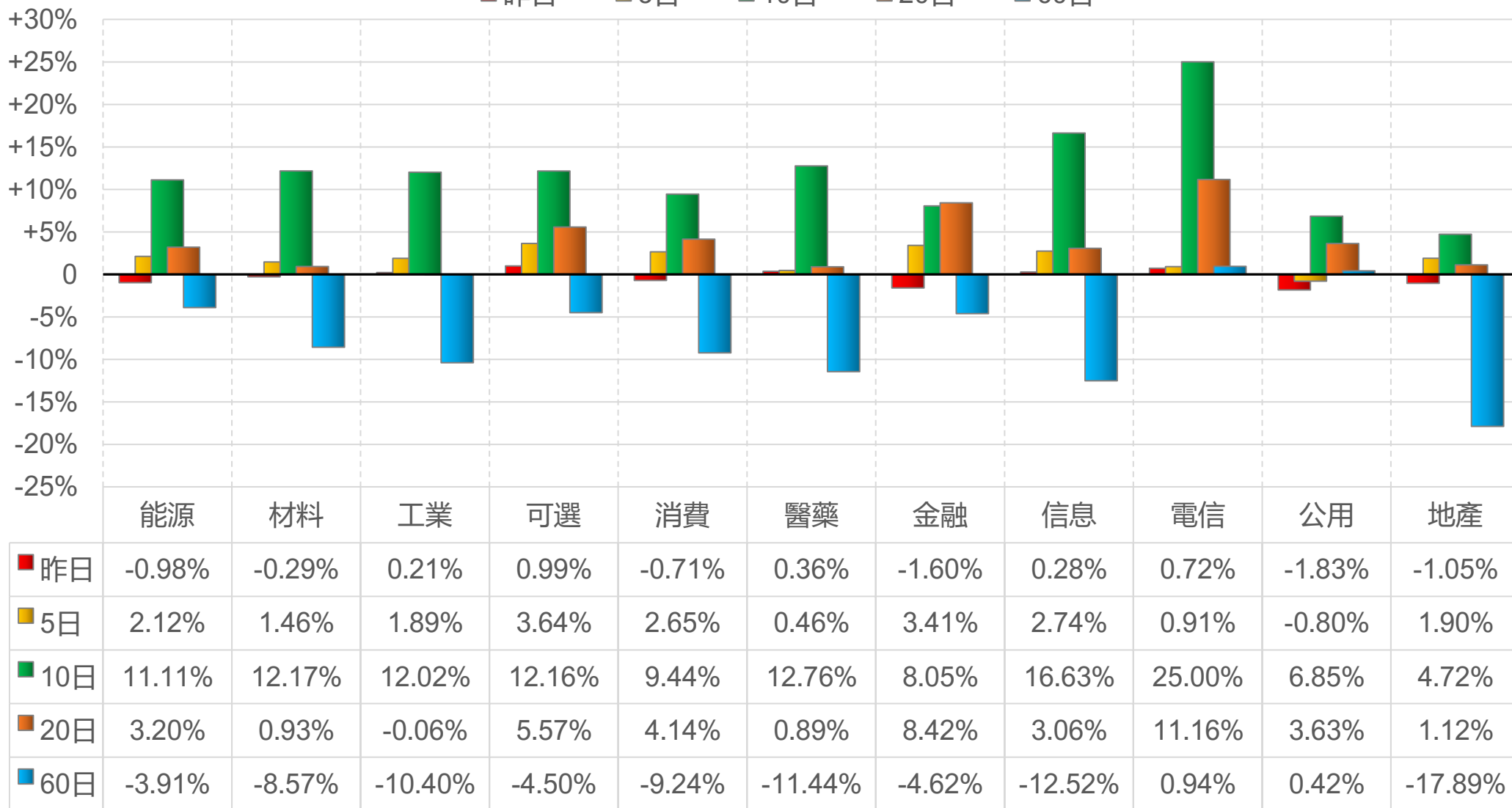
上證行業指數表現

■ 昨日 ■ 5日 ■ 10日 ■ 20日 ■ 60日



深證行業指數表現

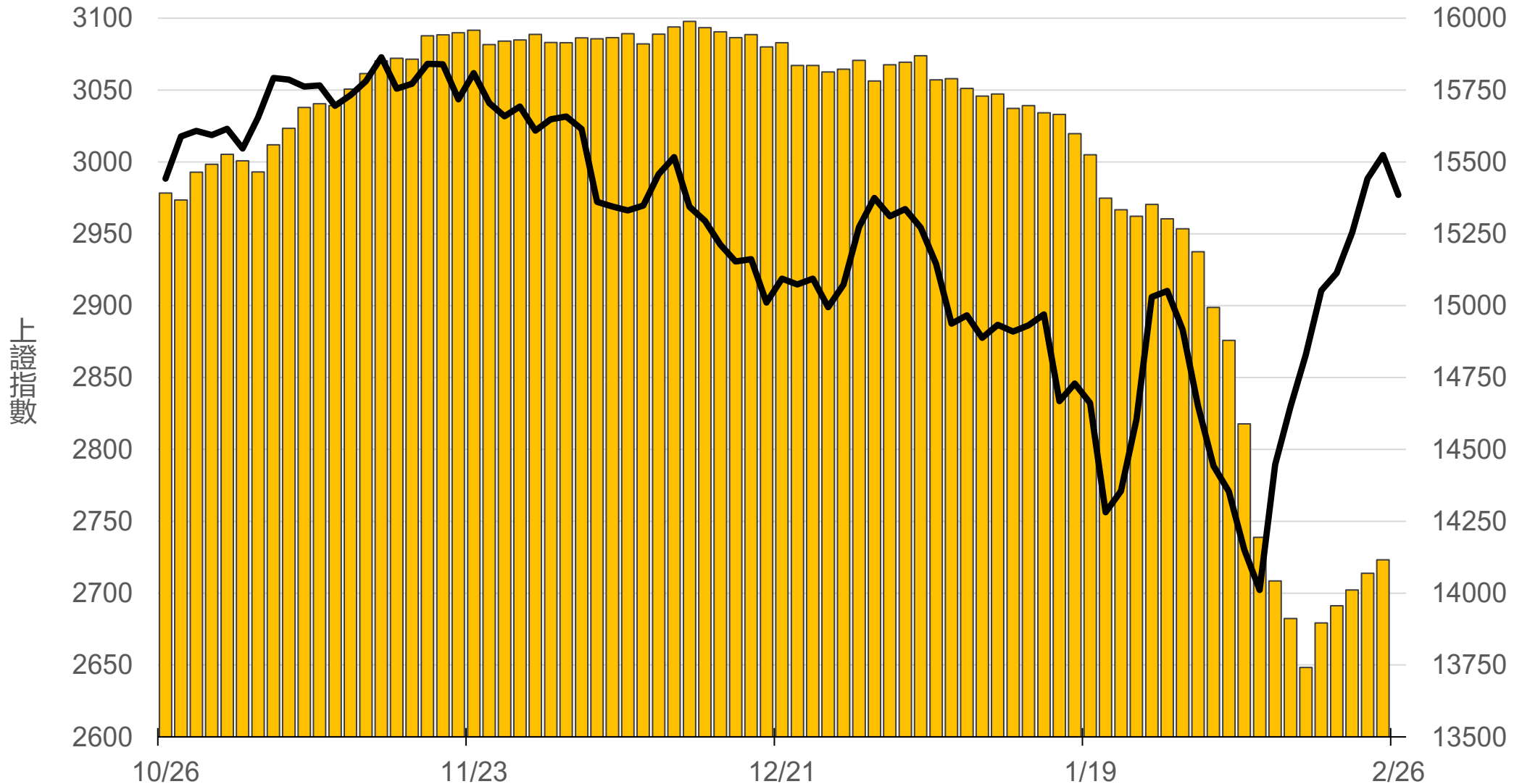
■ 昨日 ■ 5日 ■ 10日 ■ 20日 ■ 60日



滬深兩市融資餘額 (億人民幣)

僅更新至
前一日數據

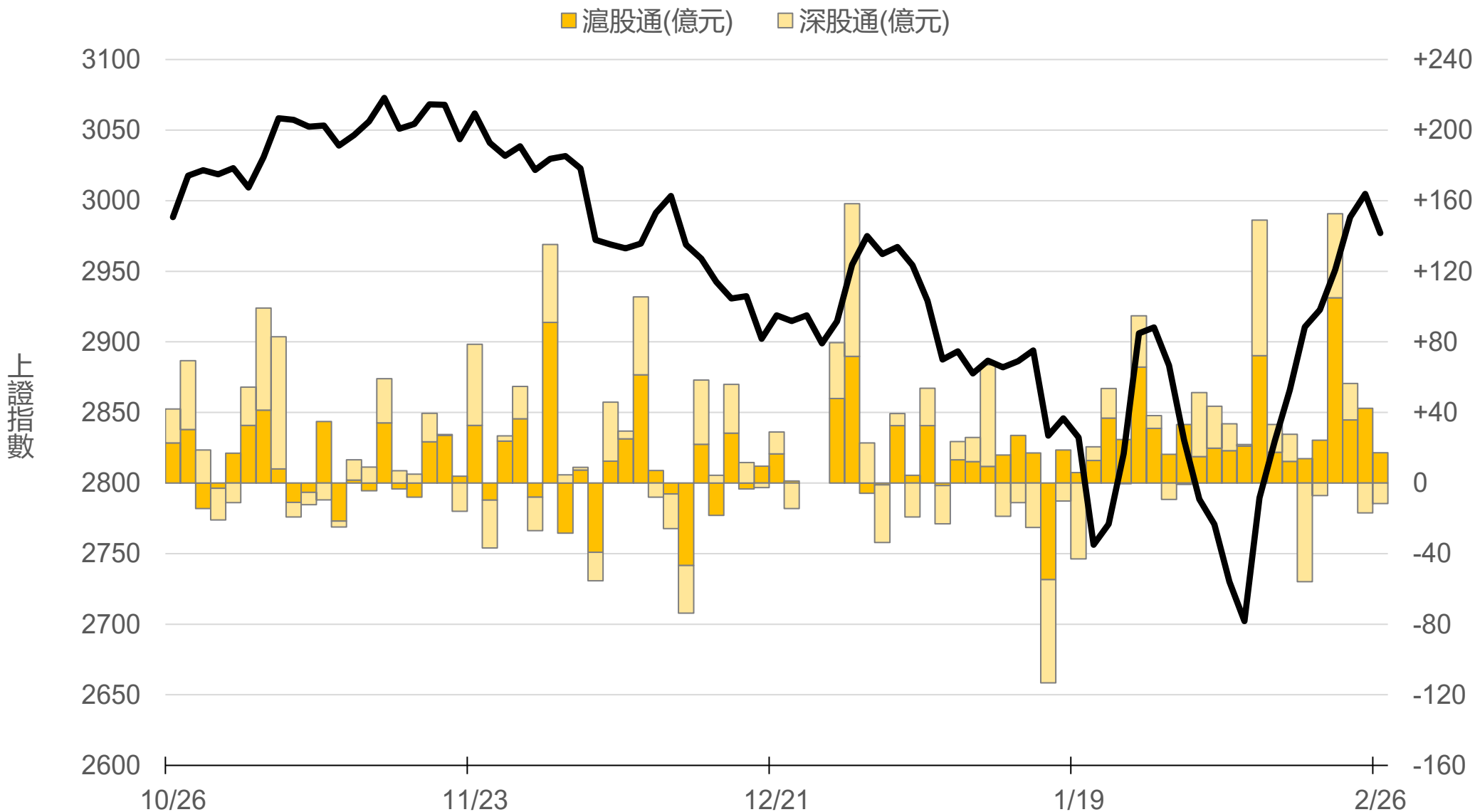
14116.1



滬深港通北上 (億人民幣)

滬股通 +17.1 合
深股通 -11.6 計

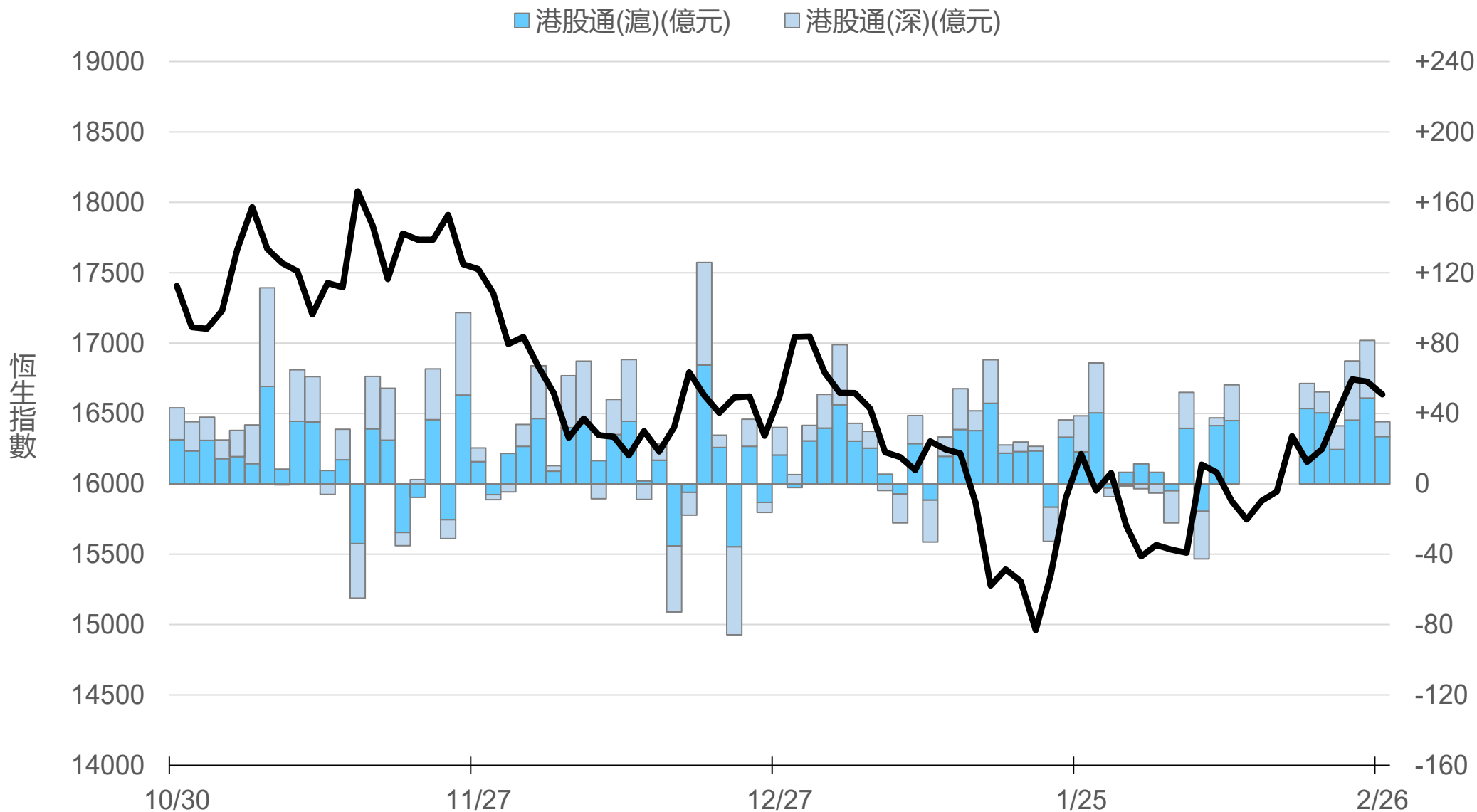
+5.6



滬深港通南下 (億人民幣)

港股通(滬) +26.9 合
港股通(深) +8.5 計

+35.4



一般型ETF (單位: 張, 新台幣億元)

商品	收盤	漲跌	漲跌幅	成交量	金額	市值
元大上證50 (006206)	28.07	-0.01 ↓	0.04%	367	0.10	11.9
富邦上證180 (006205)	28.58	-0.22 ↓	0.76%	923	0.26	49.7
富邦中證500 (00783)	17.62	+0.16 ↑	0.92%	196	0.03	1.7
富邦深100 (00639)	10.03	+0.06 ↑	0.60%	1062	0.11	14.0
群益深證中小 (00643)	10.95	+0.10 ↑	0.92%	1291	0.14	11.6
元大寶滬深 (0061)	16.51	-0.13 ↓	0.78%	718	0.12	22.5
復華滬深 (006207)	21.71	-0.10 ↓	0.46%	423	0.09	7.4
國泰A50 (00636)	19.55	-0.19 ↓	0.96%	2816	0.55	47.1
富邦恆生國企 (00700)	11.21	-0.02 ↓	0.18%	331	0.04	3.5

槓桿及反向型ETF (單位: 張, 新台幣億元)

商品	收盤	漲跌	漲跌幅	成交量	金額	市值
富邦上證180正2 (00633L)	31.42	-0.65 ↓	2.03%	9486	2.99	118.8
富邦上證180反1 (00634R)	4.80	+0.06 ↑	1.27%	435	0.02	2.4
元大滬深300正2 (00637L)	12.47	-0.26 ↓	2.04%	83195	10.43	271.8
元大滬深300反1 (00638R)	10.02	+0.08 ↑	0.80%	2512	0.25	3.1
國泰A50正2 (00655L)	21.76	-0.44 ↓	1.98%	5877	1.28	37.3
國泰A50反1 (00656R)	9.02	+0.09 ↑	1.01%	246	0.02	1.4
復華香港正2 (00650L)	8.73	-0.07 ↓	0.80%	23584	2.06	29.1
復華香港反1 (00651R)	9.59	+0.03 ↑	0.31%	352	0.03	1.6
富邦恆生國企正2 (00665L)	5.53	0 -	0	45602	2.51	50.5
富邦恆生國企反1 (00666R)	16.46	+0.05 ↑	0.30%	187	0.03	1.3

ETF期貨 (單位: 口)

商品	月份	收盤	漲跌	漲跌幅	成交量	OI	增減	
富邦上證180 (OAF)	03	28.58	-0.24	↓	0.83%	119	1343	+29
	04	28.51	-0.36	↓	1.25%	10	19	+10
元大上證50 (OBF)	03	27.69	-0.39	↓	1.39%	7	41	+2
	04	27.71	-0.39	↓	1.39%	0	1	0
國泰A50 (OJF)	03	19.55	-0.24	↓	1.21%	274	1223	+4
	04	19.55	-0.27	↓	1.36%	89	135	+86
富邦深100 (OKF)	03	9.97	-0.02	↓	0.20%	9	599	-2
	04	9.98	-0.02	↓	0.20%	0	14	0
群益深中小 (OOF)	03	10.91	+0.05	↑	0.46%	9	68	-2
	04	10.95	+0.09	↑	0.83%	9	9	+9

A50晨報



永豐期貨股份有限公司 | 台北市重慶南路一段2號8樓 | 02-2381-1799 | 111年金管期總字第007號 | 顧問事業部

本研究報告純屬研究性質僅供參考，不保證其完整性及精確性，報告內容具時效性，邇後若有變更，本公司將不做預告或主動更新。交易人決策時應衡量自身需求與交易風險，並就交易結果自行負責，本公司恕不負任何法律責任，亦不作任何保證。未經授權，禁止任何形式抄襲、引用或轉載。