

# A50晨報

永豐期貨顧問事業部編製

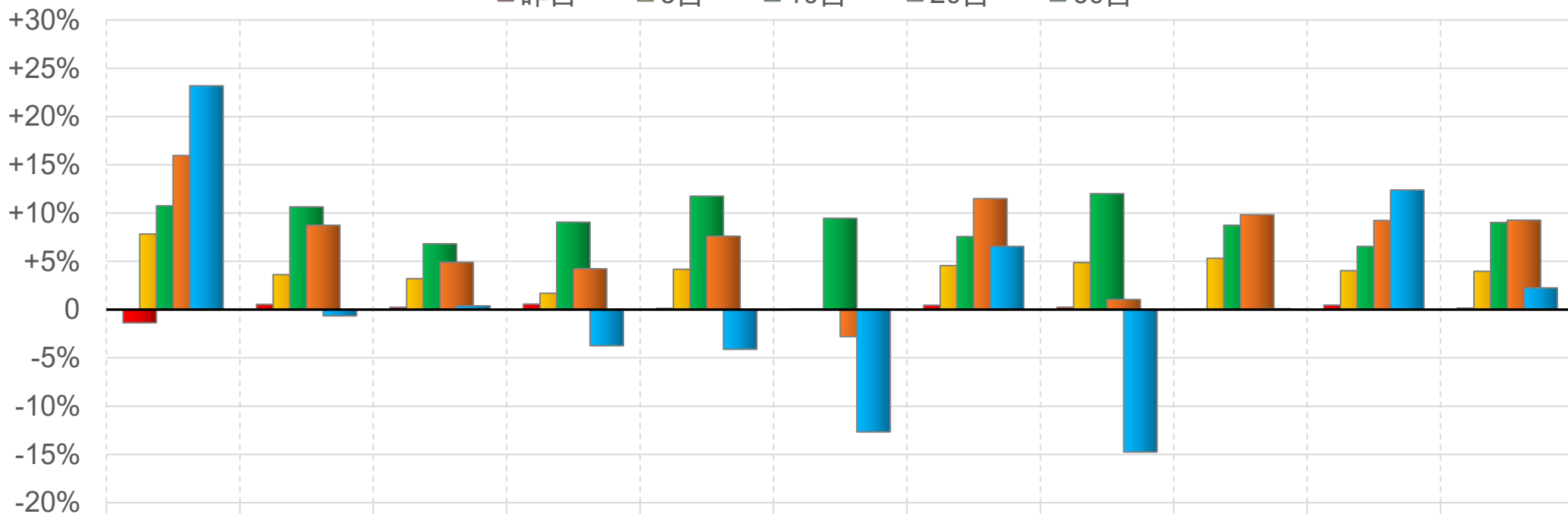


# 陸股主要指數

標的	收盤	漲跌	漲跌幅	今年以來	0% (52週低)	↔	100% (52週高)
上證指數	3004.88	+16.52	+0.55%	+1.0%	47%		
上證50	2433.41	+0.33	+0.01%	+4.6%	43%		
上證180	7704.66	+13.77	+0.18%	+3.8%	41%		
深證指數	1669.85	+19.75	+1.20%	-9.1%	36%		
中小板	9559.34	+117.18	+1.24%	-10.1%	34%		
創業板	2225.62	+35.18	+1.61%	-12.4%	36%		
滬深300	3489.74	+3.07	+0.09%	+1.7%	36%		
A50指數	12000.76	+6.41	+0.05%	+4.3%	45%		
恆生指數	16725.86	-17.09	-0.10%	-1.9%	31%		
H股指數	5765.10	+6.64	+0.12%	-0.1%	38%		

# 上證行業指數表現

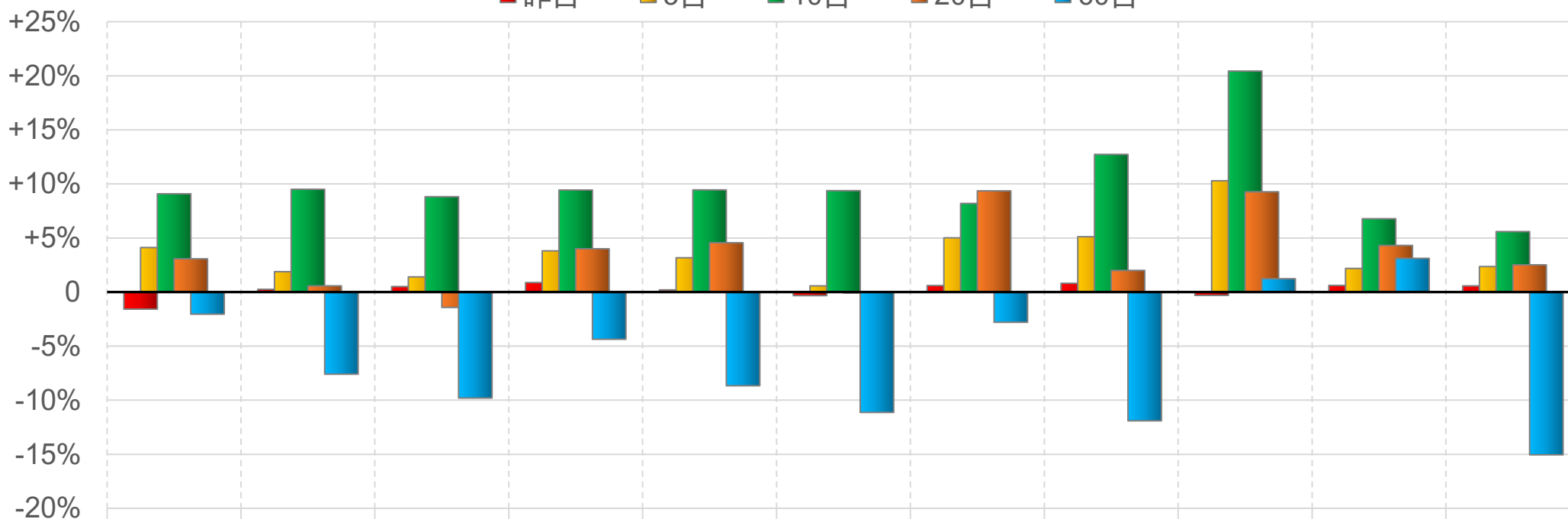
■ 昨日    ■ 5日    ■ 10日    ■ 20日    ■ 60日



	能源	材料	工業	可選	消費	醫藥	金融	信息	電信	公用	地企
■ 昨日	-1.37%	0.54%	0.24%	0.57%	0.13%	0.07%	0.45%	0.24%	0.00%	0.46%	0.16%
■ 5日	7.83%	3.63%	3.20%	1.69%	4.18%	0.07%	4.55%	4.87%	5.31%	4.03%	3.96%
■ 10日	10.76%	10.64%	6.82%	9.06%	11.75%	9.46%	7.57%	12.01%	8.74%	6.54%	9.03%
■ 20日	15.96%	8.74%	4.90%	4.23%	7.60%	-2.80%	11.50%	1.04%	9.83%	9.23%	9.26%
■ 60日	23.18%	-0.65%	0.39%	-3.74%	-4.12%	-12.68%	6.54%	-14.76%	0.09%	12.39%	2.24%

# 深證行業指數表現

■ 昨日    ■ 5日    ■ 10日    ■ 20日    ■ 60日

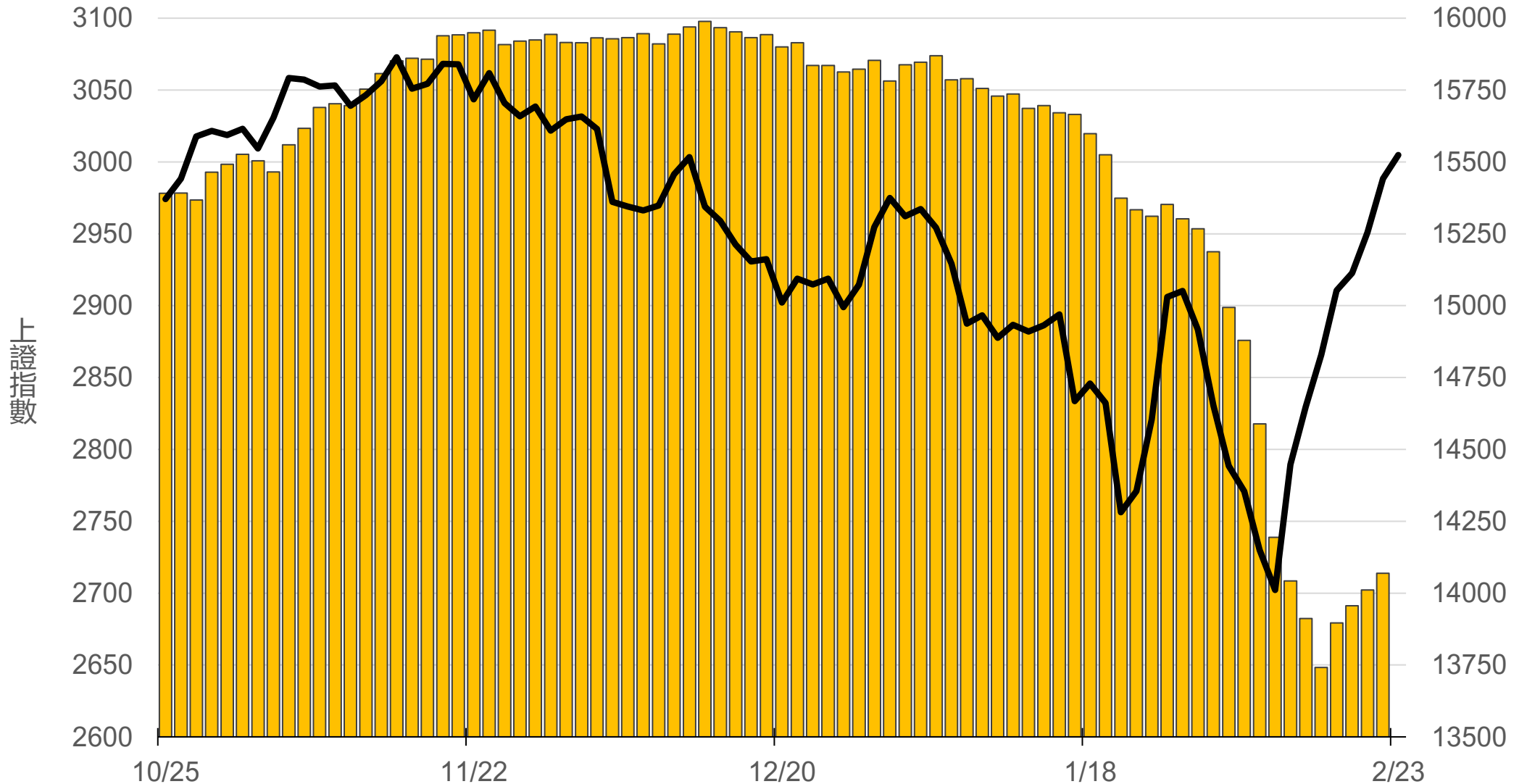


	能源	材料	工業	可選	消費	醫藥	金融	信息	電信	公用	地產
■ 昨日	-1.58%	0.25%	0.51%	0.88%	0.20%	-0.33%	0.60%	0.81%	-0.31%	0.61%	0.57%
■ 5日	4.12%	1.88%	1.40%	3.81%	3.17%	0.57%	5.01%	5.12%	10.29%	2.18%	2.36%
■ 10日	9.09%	9.50%	8.82%	9.43%	9.44%	9.38%	8.19%	12.73%	20.43%	6.78%	5.59%
■ 20日	3.07%	0.57%	-1.42%	4.00%	4.56%	-0.09%	9.36%	2.00%	9.27%	4.31%	2.51%
■ 60日	-2.05%	-7.60%	-9.80%	-4.37%	-8.67%	-11.13%	-2.80%	-11.91%	1.23%	3.11%	-15.05%

# 滬深兩市融資餘額 (億人民幣)

僅更新至  
前一日數據

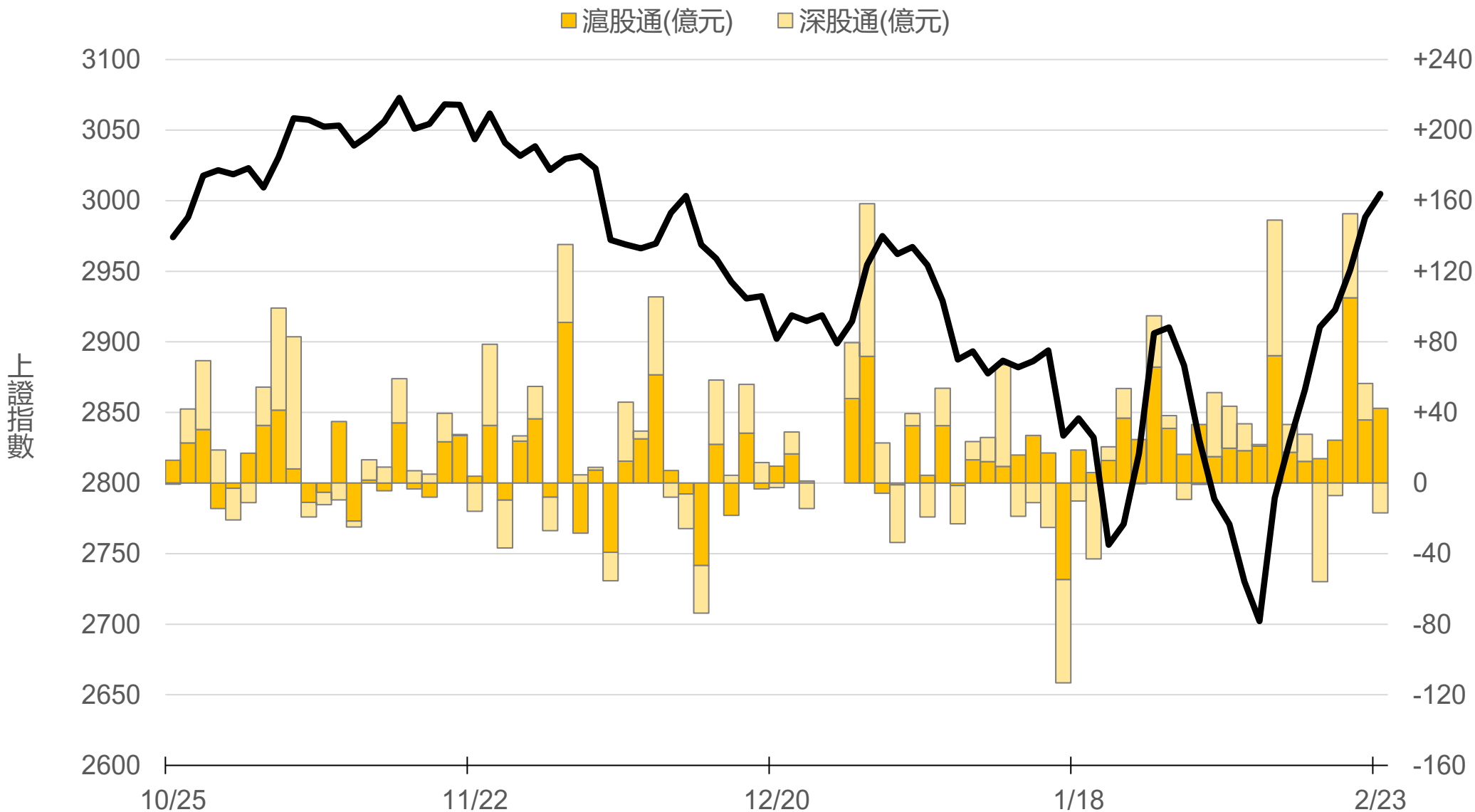
# 14069.0



# 滬深港通北上 (億人民幣)

滬股通 +42.4 合  
深股通 -16.9 計

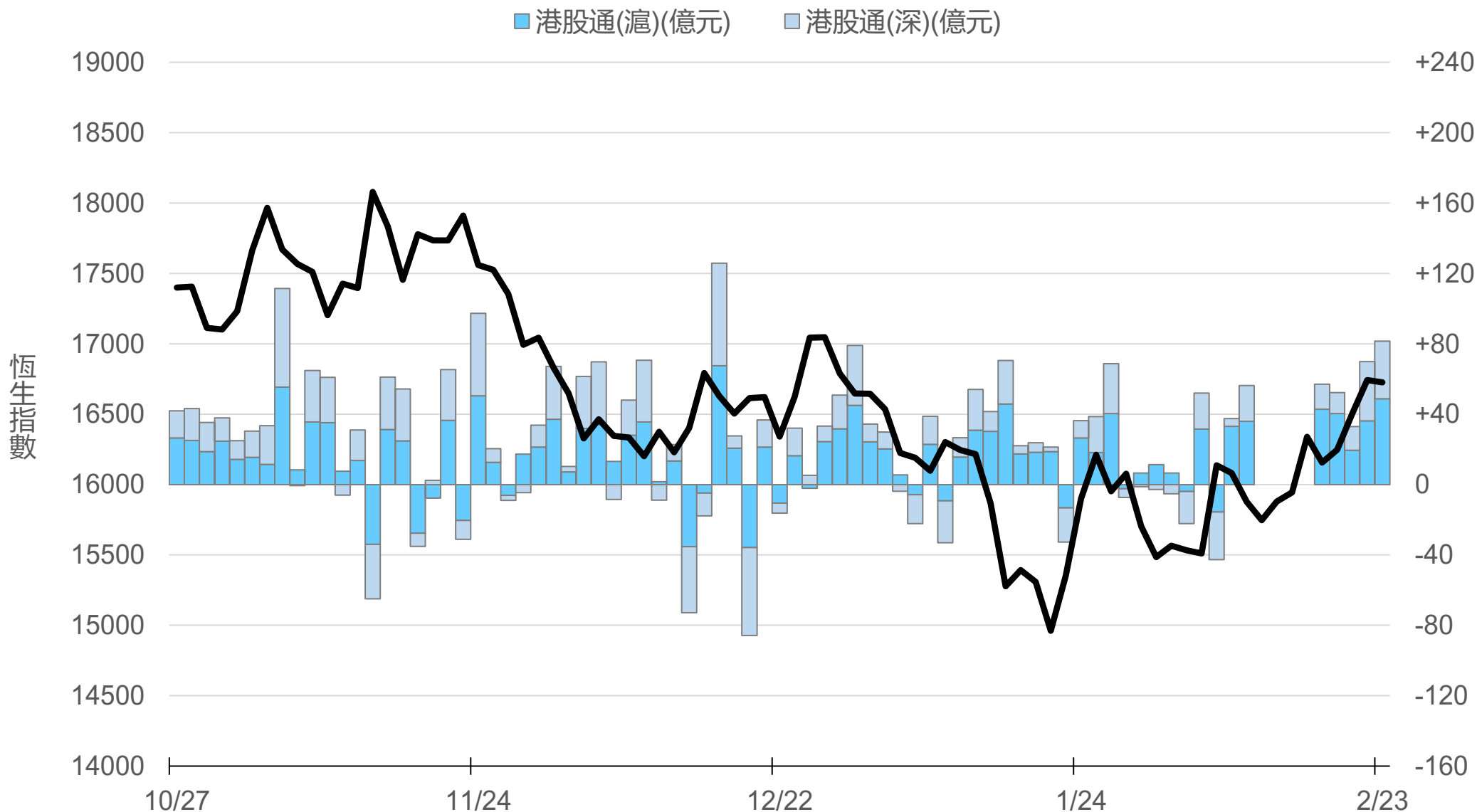
## +25.5



# 滬深港通南下 (億人民幣)

港股通(滬) +48.7 合  
港股通(深) +32.9 計

# +81.6



# 一般型ETF (單位: 張, 新台幣億元)

商品	收盤	漲跌	漲跌幅	成交量	金額	市值
元大上證50 (006206)	28.08	+0.02 ↑	0.07%	446	0.13	11.9
富邦上證180 (006205)	28.80	+0.06 ↑	0.21%	1285	0.37	50.1
富邦中證500 (00783)	17.46	-0.02 ↓	0.11%	58	0.01	1.7
富邦深100 (00639)	9.97	-0.07 ↓	0.70%	1744	0.17	13.9
群益深證中小 (00643)	10.85	+0.01 ↑	0.09%	1325	0.14	11.5
元大寶滬深 (0061)	16.64	+0.03 ↑	0.18%	584	0.10	22.6
復華滬深 (006207)	21.81	-0.01 ↓	0.05%	104	0.02	7.4
國泰A50 (00636)	19.74	+0.02 ↑	0.10%	1635	0.32	47.5
富邦恆生國企 (00700)	11.23	+0.12 ↑	1.08%	1743	0.20	3.5



# 槓桿及反向型ETF (單位: 張, 新台幣億元)

商品	收盤	漲跌	漲跌幅	成交量	金額	市值
富邦上證180正2 (00633L)	32.07	+0.02 ↑	0.06%	8770	2.82	121.5
富邦上證180反1 (00634R)	4.74	-0.01 ↓	0.21%	294	0.01	2.4
元大滬深300正2 (00637L)	12.73	+0.02 ↑	0.16%	76934	9.82	280.1
元大滬深300反1 (00638R)	9.94	-0.01 ↓	0.10%	1392	0.14	3.0
國泰A50正2 (00655L)	22.20	+0.01 ↑	0.05%	4084	0.91	38.1
國泰A50反1 (00656R)	8.93	+0.01 ↑	0.11%	221	0.02	1.4
復華香港正2 (00650L)	8.80	+0.06 ↑	0.69%	29633	2.61	29.3
復華香港反1 (00651R)	9.56	-0.06 ↓	0.62%	318	0.03	1.6
富邦恆生國企正2 (00665L)	5.53	+0.06 ↑	1.10%	67691	3.75	50.8
富邦恆生國企反1 (00666R)	16.41	-0.12 ↓	0.73%	664	0.11	1.3

# ETF期貨 (單位: 口)

商品	月份	收盤	漲跌	漲跌幅	成交量	OI	增減	
富邦上證180 (OAF)	03	28.82	+0.02	↑	0.07%	101	1314	-29
	04	28.87	+0.03	↑	0.10%	14	9	+4
元大上證50 (OBF)	03	28.08	-0.06	↓	0.21%	23	39	-3
	04	28.10	-0.04	↓	0.14%	1	1	+1
國泰A50 (OJF)	03	19.79	-0.04	↓	0.20%	213	1219	-12
	04	19.82	-0.03	↓	0.15%	32	49	+28
富邦深100 (OKF)	03	9.99	-0.08	↓	0.79%	34	601	+9
	04	10.00	-0.08	↓	0.79%	2	14	+2
群益深中小 (OOF)	03	10.86	+0.05	↑	0.46%	22	70	-4
	04	10.86	+0.05	↑	0.46%	0	0	0

# A50晨報



永豐期貨股份有限公司 | 台北市重慶南路一段2號8樓 | 02-2381-1799 | 111年金管期總字第007號 | 顧問事業部

本研究報告純屬研究性質僅供參考，不保證其完整性及精確性，報告內容具時效性，邇後若有變更，本公司將不做預告或主動更新。交易人決策時應衡量自身需求與交易風險，並就交易結果自行負責，本公司恕不負任何法律責任，亦不作任何保證。未經授權，禁止任何形式抄襲、引用或轉載。