

A50晨報

永豐期貨顧問事業部編製

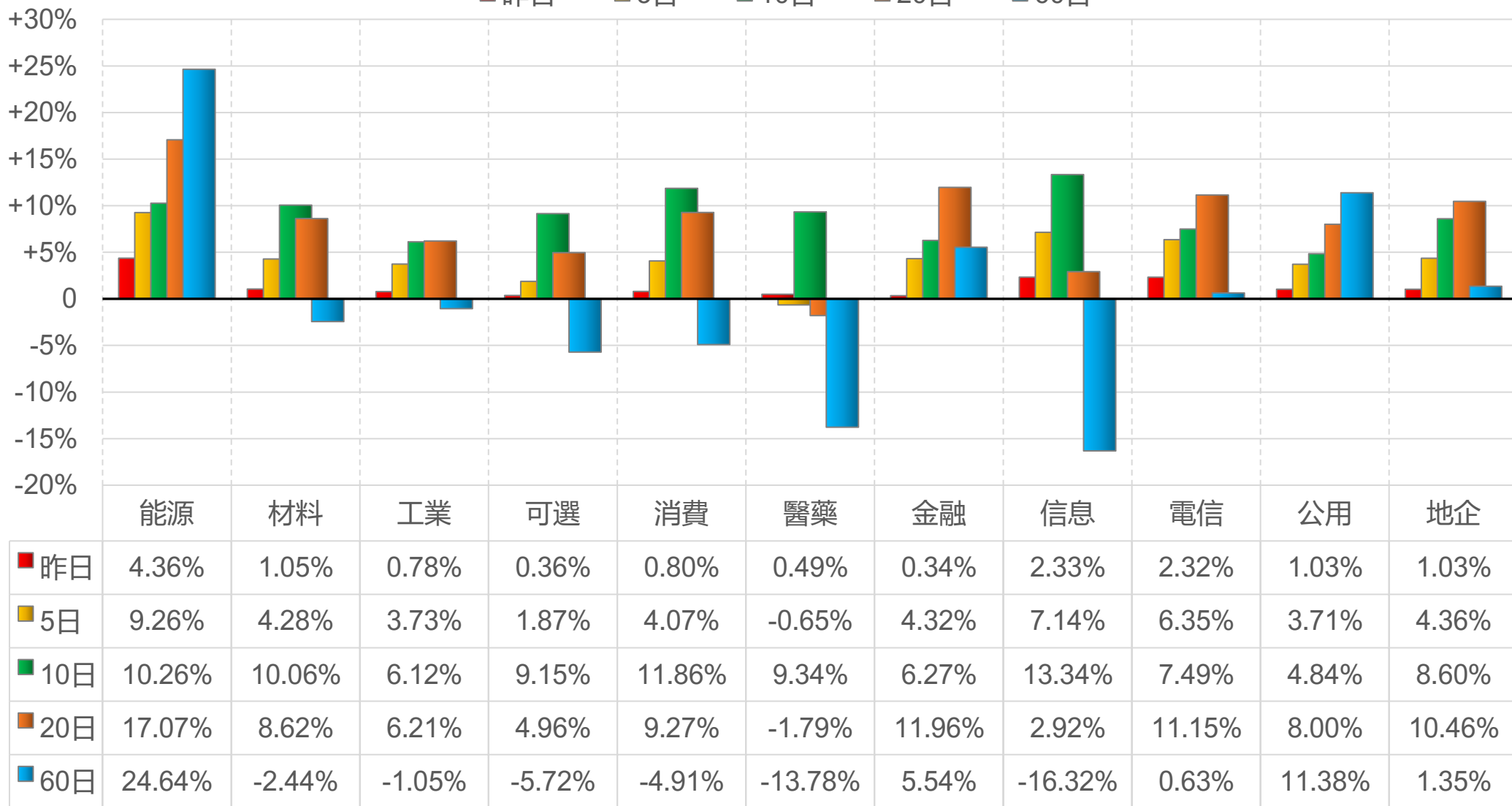


陸股主要指數

標的	收盤	漲跌	漲跌幅	今年以來	0% (52週低)	↔	100% (52週高)
上證指數	2988.36	+37.40	+1.27%	+0.5%	45%		
上證50	2433.08	+22.85	+0.95%	+4.6%	43%		
上證180	7690.89	+75.88	+1.00%	+3.6%	40%		
深證指數	1650.10	+21.09	+1.29%	-10.2%	33%		
中小板	9442.17	+118.68	+1.27%	-11.2%	31%		
創業板	2190.44	+33.14	+1.54%	-13.8%	33%		
滬深300	3486.68	+29.80	+0.86%	+1.6%	36%		
A50指數	11994.35	+63.91	+0.54%	+4.3%	44%		
恆生指數	16742.95	+239.85	+1.45%	-1.8%	31%		
H股指數	5758.46	+115.68	+2.05%	-0.2%	38%		

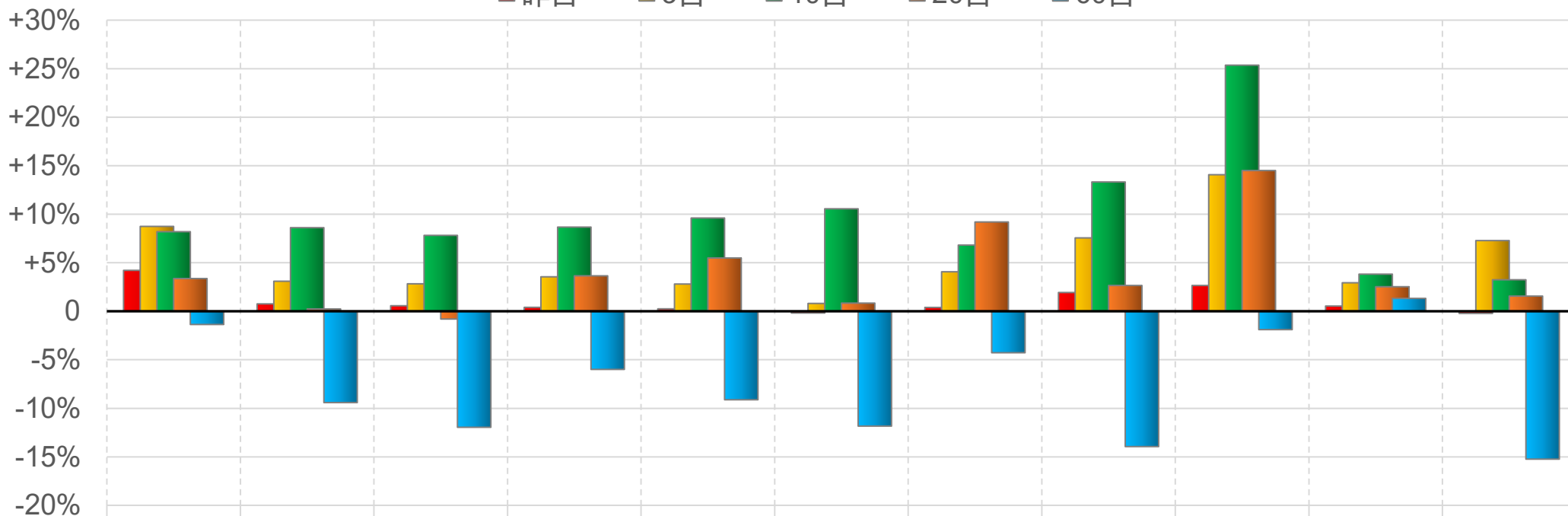
上證行業指數表現

■ 昨日 ■ 5日 ■ 10日 ■ 20日 ■ 60日



深證行業指數表現

■ 昨日 ■ 5日 ■ 10日 ■ 20日 ■ 60日

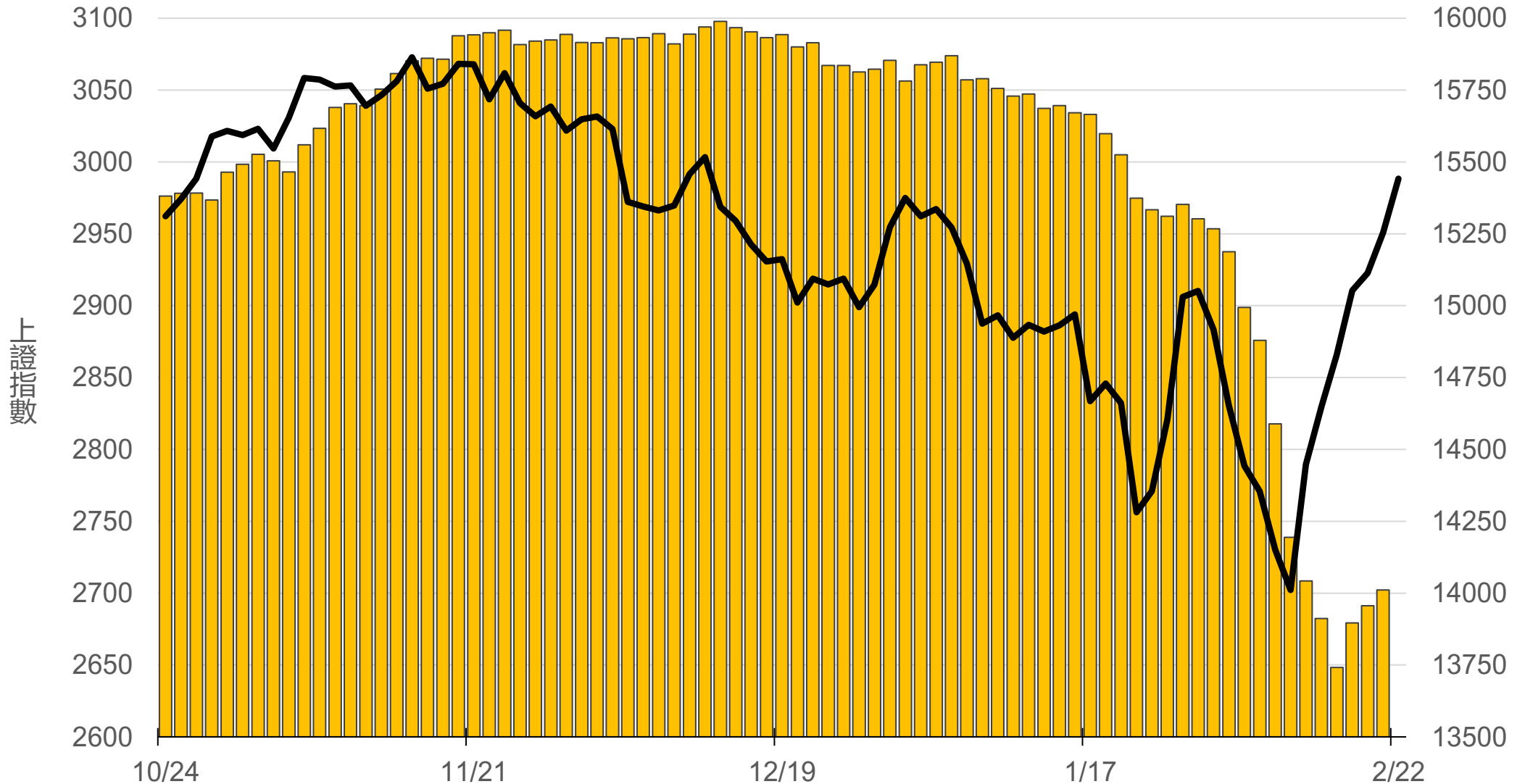


	能源	材料	工業	可選	消費	醫藥	金融	信息	電信	公用	地產
■ 昨日	4.21%	0.76%	0.57%	0.40%	0.25%	-0.18%	0.39%	1.93%	2.66%	0.54%	-0.22%
■ 5日	8.74%	3.09%	2.83%	3.55%	2.81%	0.81%	4.07%	7.56%	14.07%	2.93%	7.28%
■ 10日	8.20%	8.61%	7.82%	8.67%	9.61%	10.56%	6.82%	13.32%	25.36%	3.82%	3.24%
■ 20日	3.37%	0.24%	-0.80%	3.65%	5.49%	0.84%	9.20%	2.66%	14.50%	2.53%	1.56%
■ 60日	-1.36%	-9.41%	-11.96%	-5.99%	-9.12%	-11.84%	-4.28%	-13.95%	-1.89%	1.32%	-15.24%

滬深兩市融資餘額 (億人民幣)

僅更新至
前一日數據

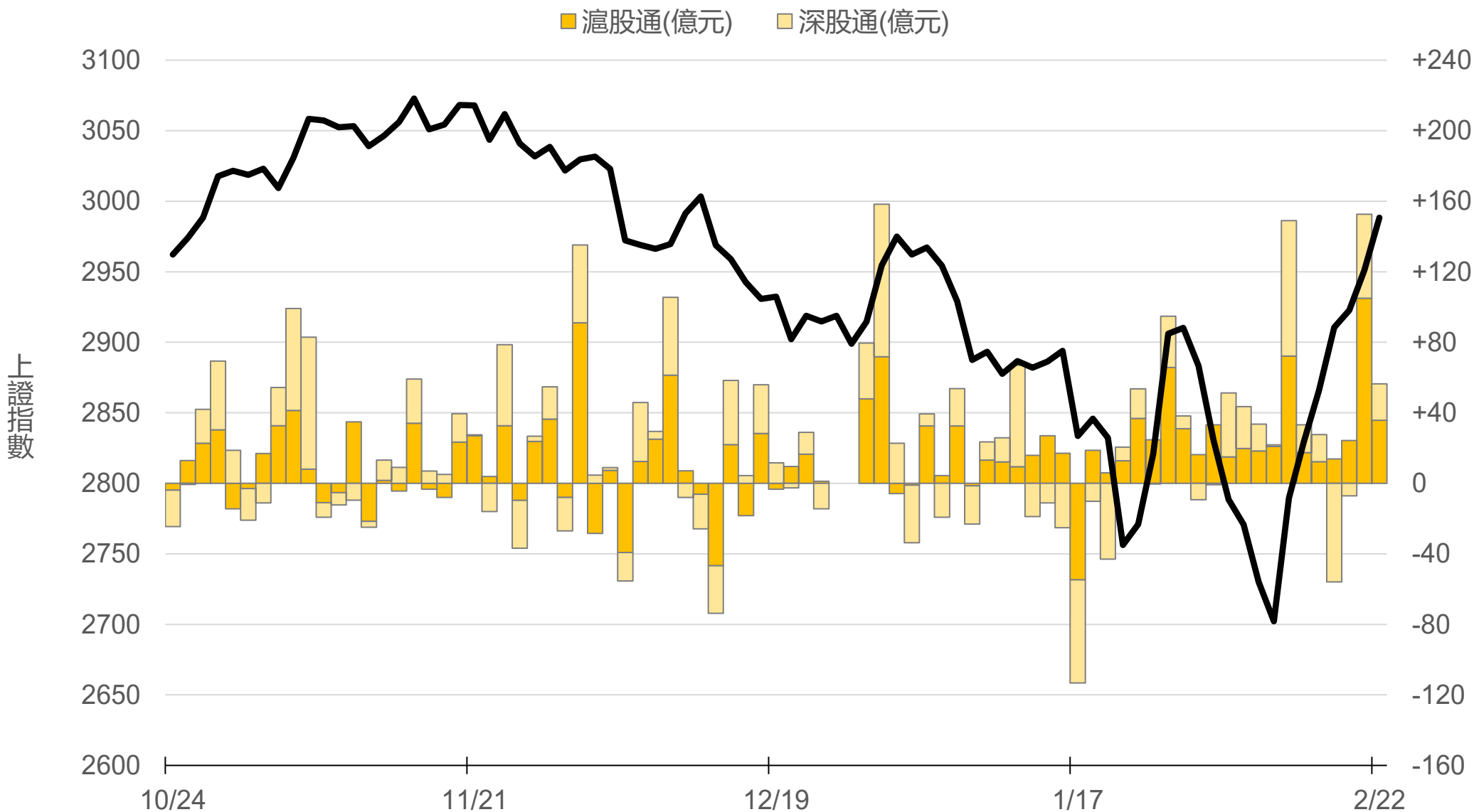
14011.2



滬深港通北上 (億人民幣)

滬股通 +35.7 合
深股通 +20.7 計

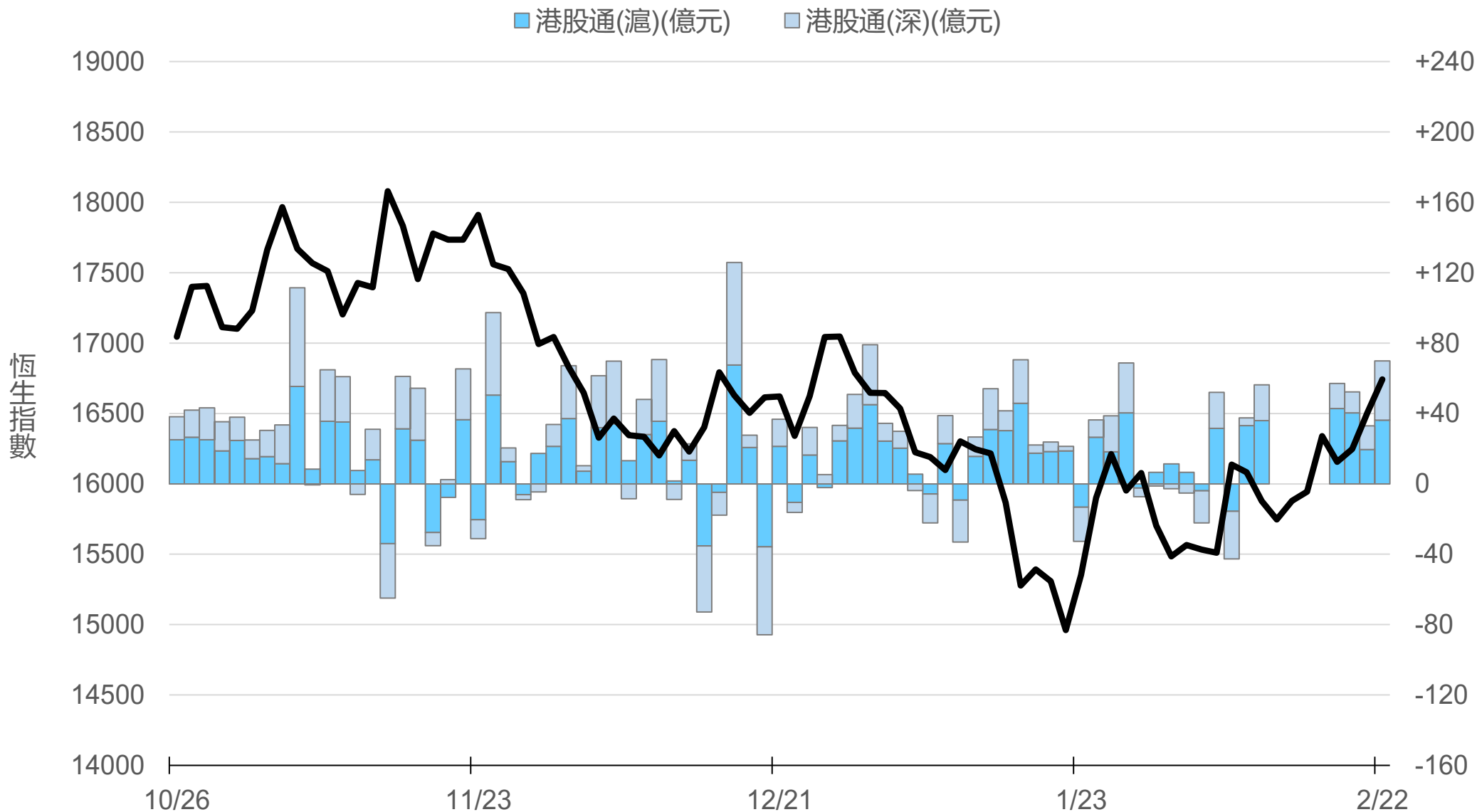
+56.4



滬深港通南下 (億人民幣)

港股通(滬) **+36.3** 合
港股通(深) **+33.7** 計

+69.9



一般型ETF (單位: 張, 新台幣億元)

商品	收盤	漲跌	漲跌幅	成交量	金額	市值
元大上證50 (006206)	28.06	+0.09 ↑	0.32%	433	0.12	11.9
富邦上證180 (006205)	28.74	+0.06 ↑	0.21%	2119	0.61	51.4
富邦中證500 (00783)	17.48	-0.29 ↓	1.63%	160	0.03	1.7
富邦深100 (00639)	10.04	-0.13 ↓	1.28%	1325	0.13	13.6
群益深證中小 (00643)	10.84	-0.03 ↓	0.28%	1158	0.12	11.4
元大寶滬深 (0061)	16.61	-0.06 ↓	0.36%	514	0.09	22.6
復華滬深 (006207)	21.82	-0.06 ↓	0.27%	199	0.04	7.4
國泰A50 (00636)	19.72	+0.01 ↑	0.05%	3723	0.73	47.5
富邦恆生國企 (00700)	11.11	-0.02 ↓	0.18%	753	0.08	3.4

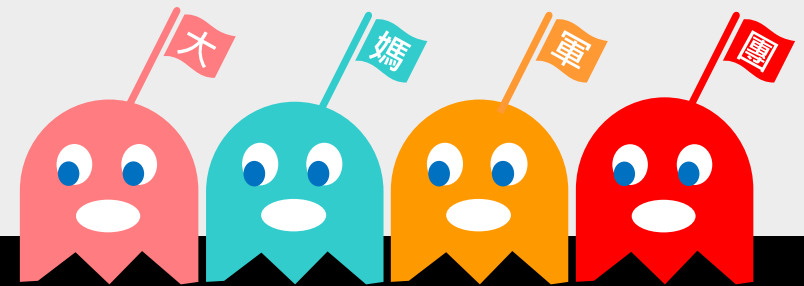
槓桿及反向型ETF (單位: 張, 新台幣億元)

商品	收盤	漲跌	漲跌幅	成交量	金額	市值
富邦上證180正2 (00633L)	32.05	-0.20 ↓	0.62%	8671	2.75	122.7
富邦上證180反1 (00634R)	4.75	+0.01 ↑	0.21%	282	0.01	2.4
元大滬深300正2 (00637L)	12.71	-0.07 ↓	0.55%	73023	9.20	281.6
元大滬深300反1 (00638R)	9.95	+0.04 ↑	0.40%	516	0.05	3.0
國泰A50正2 (00655L)	22.19	-0.17 ↓	0.76%	5734	1.26	38.0
國泰A50反1 (00656R)	8.92	+0.04 ↑	0.45%	337	0.03	1.4
復華香港正2 (00650L)	8.74	-0.03 ↓	0.34%	29674	2.56	29.1
復華香港反1 (00651R)	9.62	+0.04 ↑	0.42%	665	0.06	1.7
富邦恆生國企正2 (00665L)	5.47	+0.02 ↑	0.37%	64864	3.47	50.2
富邦恆生國企反1 (00666R)	16.53	+0.05 ↑	0.30%	418	0.07	1.3

ETF期貨 (單位: 口)

商品	月份	收盤	漲跌	漲跌幅	成交量	OI	增減	
富邦上證180 (OAF)	03	28.80	+0.16	↑	0.56%	90	1343	+4
	04	28.84	0	-	0	12	5	+3
元大上證50 (OBF)	03	28.02	+0.15	↑	0.54%	13	42	+6
	04	28.14	0	-	0	0	0	0
國泰A50 (OJF)	03	19.83	+0.15	↑	0.76%	243	1231	+106
	04	19.70	0	-	0	22	21	+11
富邦深100 (OKF)	03	10.07	+0.06	↑	0.60%	56	592	+27
	04	10.08	0	-	0	14	12	+6
群益深中小 (OOF)	03	10.81	-0.07	↓	0.64%	21	74	+9
	04	10.81	0	-	0	0	0	0

A50晨報



永豐期貨股份有限公司 | 台北市重慶南路一段2號8樓 | 02-2381-1799 | 111年金管期總字第007號 | 顧問事業部

本研究報告純屬研究性質僅供參考，不保證其完整性及精確性，報告內容具時效性，邇後若有變更，本公司將不做預告或主動更新。交易人決策時應衡量自身需求與交易風險，並就交易結果自行負責，本公司恕不負任何法律責任，亦不作任何保證。未經授權，禁止任何形式抄襲、引用或轉載。