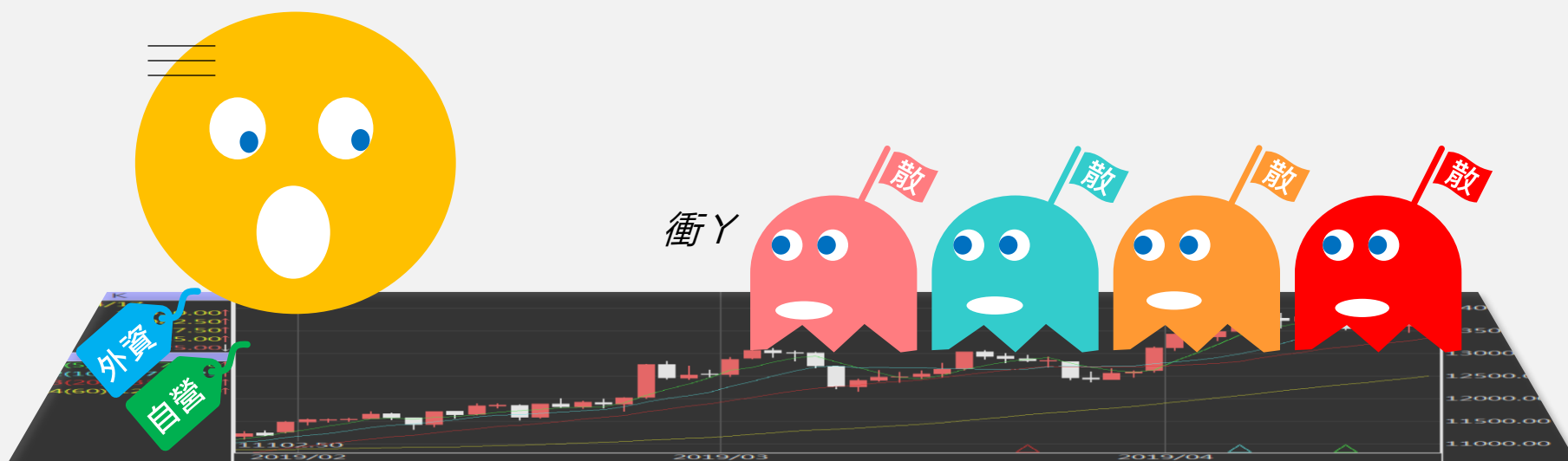


# 台指期晨報

永豐期貨顧問事業部編製



# 夜盤期權籌碼 (單日交易淨部位, 單位: 口/億元)

	大台 (口數)	小台 (口數)	大台 +小台/4	Call (口數)	Put (口數)	Call (金額)	Put (金額)
外資	-905	-1708	-1332	+19	-646	-0.031	-0.021
投信	+144	0	+144	0	0	0	0
自營	+396	+2	+396.5	-1934	-5044	-0.277	-0.153
合計	-365	-1706	-791.5	-1915	-5690	-0.308	-0.174

# 歐美收盤行情表

標的	收盤	漲跌	漲跌幅	今年以來	0% (52週低)	↔	100% (52週高)
道瓊指數	39069.11	+456.87	+1.18%	+3.7%			99%
標普五百	5087.03	+105.23	+2.11%	+6.7%			100%
那斯達克	16041.62	+460.75	+2.96%	+6.9%			99%
費城半導	4667.4	+221.04	+4.97%	+11.8%			99%
羅素2000	2009.05	+14.31	+0.72%	-0.9%			86%
美元指數	103.93	-0.08	-0.08%	+2.6%			56%
VIX指數	14.54	-0.80	-5.22%	+16.8%	14%		
時報金融	7684.49	+21.98	+0.29%	-0.6%			62%
法國CAC	7911.6	+99.51	+1.27%	+4.9%			99%
德國DAX	17370.45	+252.33	+1.47%	+3.7%			98%

# 亞洲收盤行情表

標的	收盤	漲跌	漲跌幅	今年以來	0% (52週低)	↔	100% (52週高)
加權指數	18852.78	+176.47	+0.94%	+5.1%			99%
日經指數	39098.68	+836.52	+2.19%	+16.8%			100%
韓國指數	2664.27	+10.96	+0.41%	+0.3%			95%
上證指數	2988.3578	+37.40	+1.27%	+0.5%	45%		
恆生指數	16742.95	+239.85	+1.45%	-1.8%	31%		
海峽指數	3222.94	+5.83	+0.18%	-0.5%			52%
印度指數	22217.45	+162.40	+0.74%	+2.2%			99%
印尼指數	7339.64	-9.38	-0.13%	+0.9%			93%
泰國指數	1402.47	+8.86	+0.64%	-0.9%	16%		
越南指數	1227.31	-2.73	-0.22%	+8.6%			89%

# 重要美股表現

標的	收盤	漲跌	漲跌幅	標的	收盤	漲跌	漲跌幅
蘋果	184.37	+2.05	+1.12%	高通	154.75	+2.74	+1.80%
亞馬遜	174.58	+5.99	+3.55%	美光	85.91	+4.42	+5.42%
谷歌	144.09	+1.54	+1.08%	特斯拉	197.41	+2.64	+1.36%
臉書	486.13	+18.10	+3.87%	美孚石油	104.76	-0.09	-0.09%
奈飛	588.47	+15.12	+2.64%	太陽能源	3.16	-0.27	-7.87%
微軟	411.65	+9.47	+2.35%	沃爾瑪	175.41	+1.71	+0.98%
英特爾	42.98	-0.49	-1.13%	家得寶	371.34	+7.21	+1.98%
台積電A	129.07	+3.73	+2.98%	耐吉	105.08	-0.19	-0.18%
輝達	785.38	+110.66	+16.40%	摩根大通	183.07	+2.17	+1.20%
德州儀器	165.43	+1.35	+0.82%	輝瑞製藥	27.55	-0.12	-0.43%

# 台灣期交所夜盤行情表

商品	月份	收盤	漲跌	漲跌幅	成交量	合約歷史高	合約歷史低
台指	03	19003	+117 ↑	0.62%	45956	19004	14451
	04	18995	+121 ↑	0.64%	542	18995	17220
小台指	W4	19010	+120 ↑	0.64%	716	19010	18539
	W1	19006	+114 ↑	0.60%	114	19006	18680
電子	03	19004	+118 ↑	0.62%	76332	19004	14447
	03	980.45	+7.15 ↑	0.73%	273	981	862.65
	04	-	-	-	-	972	915
小電子	03	981.3	+8 ↑	0.82%	1654	981.3	859
	04	979.5	+6.7 ↑	0.69%	32	980	952

# 台灣期交所夜盤行情表

商品	月份	收盤	漲跌	漲跌幅	成交量	合約歷史高	合約歷史低
道瓊	03	39160	+428 ↑	1.11%	701	39188	32800
	06	39530	+420 ↑	1.07%	116	39600	34554
標普500	03	5097.25	+65 ↑	1.29%	167	5101	4180
	06	5143.5	+54.25 ↑	1.07%	65	5143.5	4783
那斯達克	03	18048	+249 ↑	1.40%	4234	18087	12575
	06	18302	+273 ↑	1.51%	141	18315	14600
黃金	02	2030.1	-0.1 ▯	0	1	2119.6	1966.3
	04	2043.9	-9.2 ↓	0.45%	6	2122.7	2012.9
台幣黃金	02	7729.5	-23.5 ↓	0.30%	4	7952.5	7501
	04	7750	-41 ↓	0.53%	17	7870	7595
布蘭特	04	2631.5	+8.5 ↑	0.32%	25	2631.5	2316
	05	2612	+23.5 ↑	0.91%	76	2620	2400

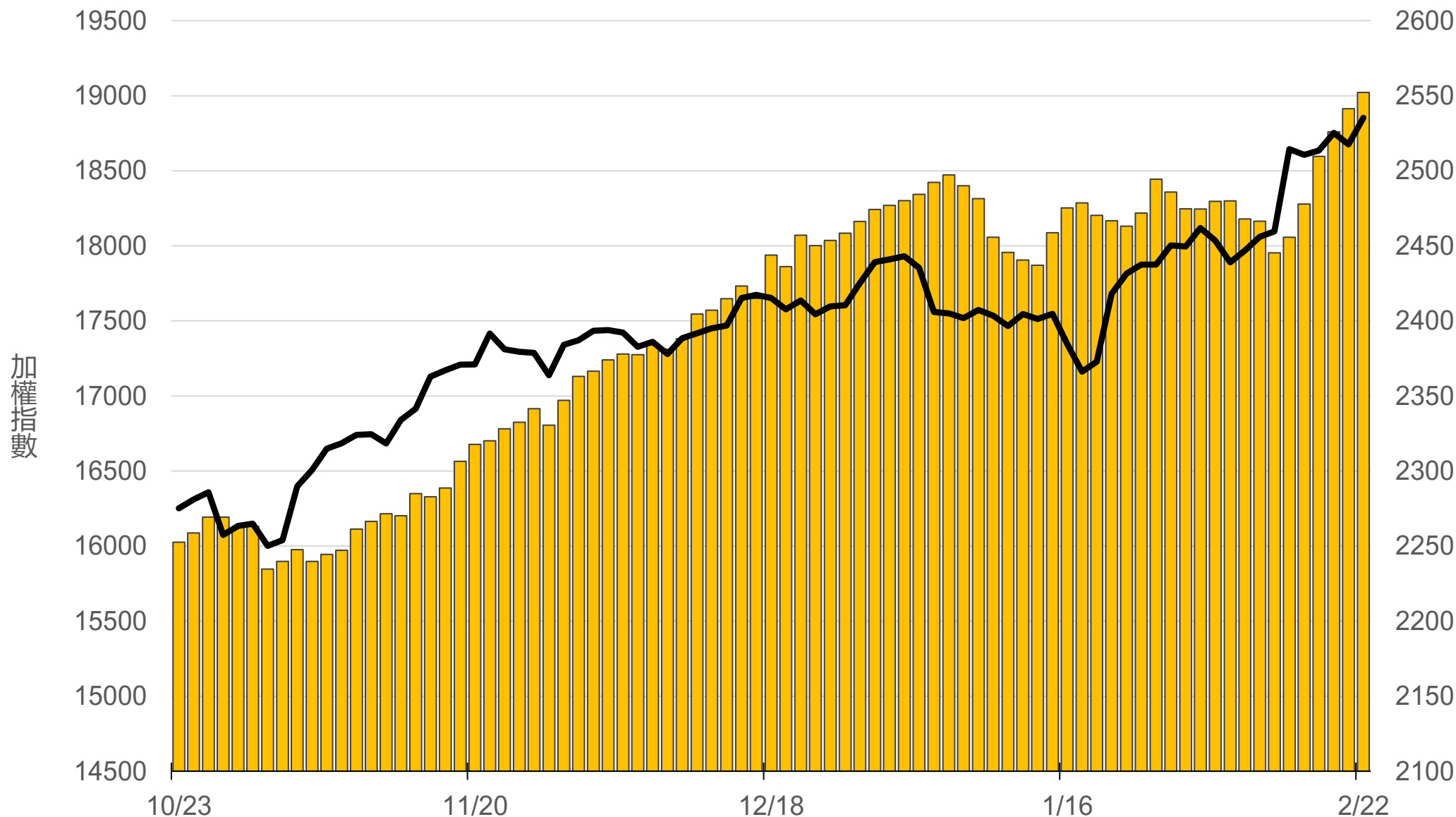
# 台灣期交所夜盤行情表

商品	月份	收盤	漲跌	漲跌幅	成交量	合約歷史高	合約歷史低	
歐元	03	1.082	-0.0039	↓	0.36%	11	1.1166	1.0533
	06	-	-	▪	-	-	-	-
日圓	03	150.1	+0.56	↑	0.37%	35	150.1	138.6
	06	147.8	+0.3	↑	0.20%	10	148	137.81
英鎊	03	1.2638	-0.0032	↓	0.25%	64	1.2813	1.2138
	06	-	-	▪	-	-	-	-
澳幣	03	0.6549	-0.0009	↓	0.14%	3	0.6876	0.6307
	06	-	-	▪	-	-	-	-
大美人	03	-	-	▪	-	-	-	-
	04	-	-	▪	-	-	-	-
小美人	03	7.1833	0	▪	0	212	7.2787	6.74
	04	7.1714	0	▪	0	212	7.176	7.1755



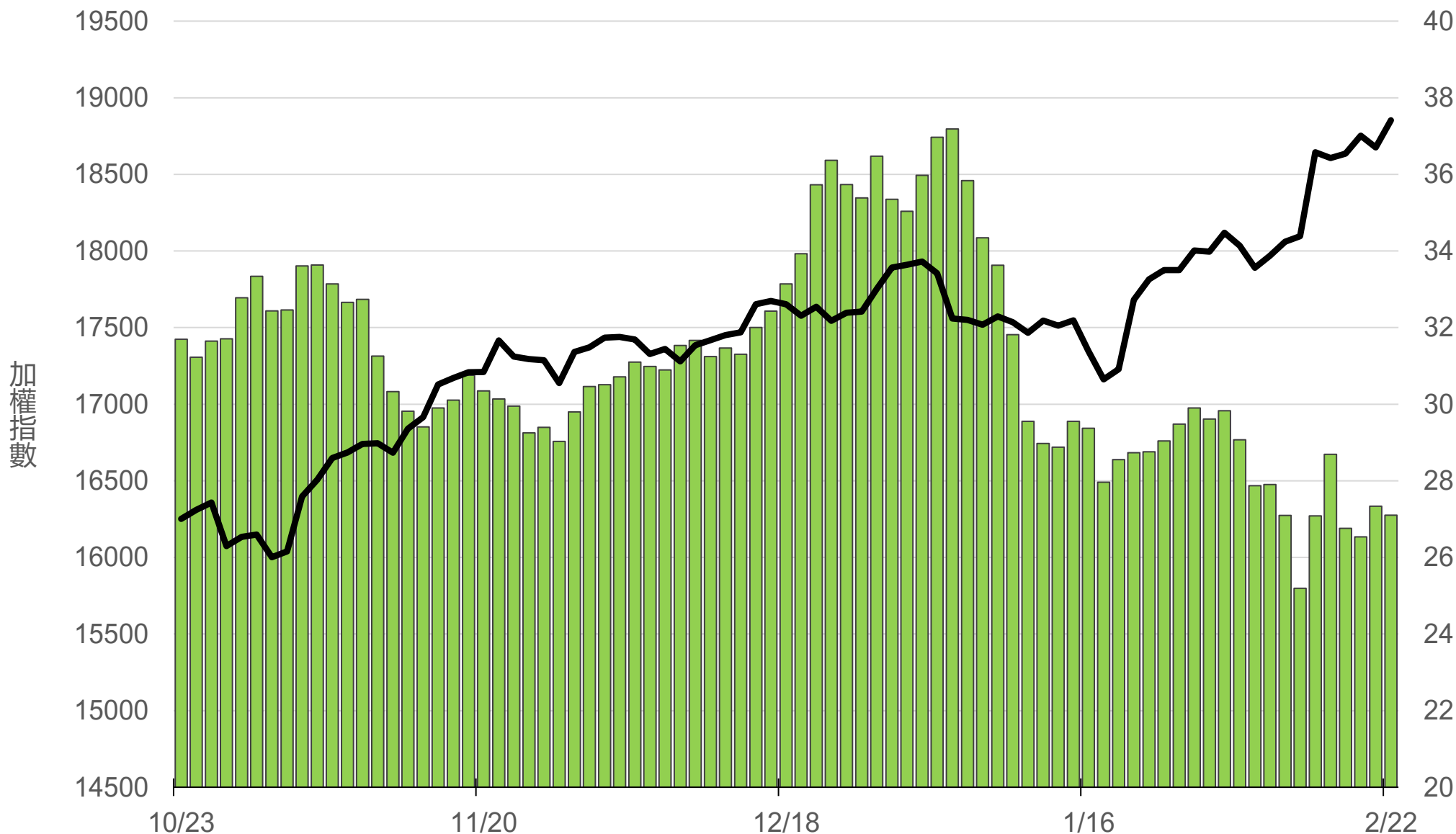
# 上市融資餘額(億元)

# 2552.2



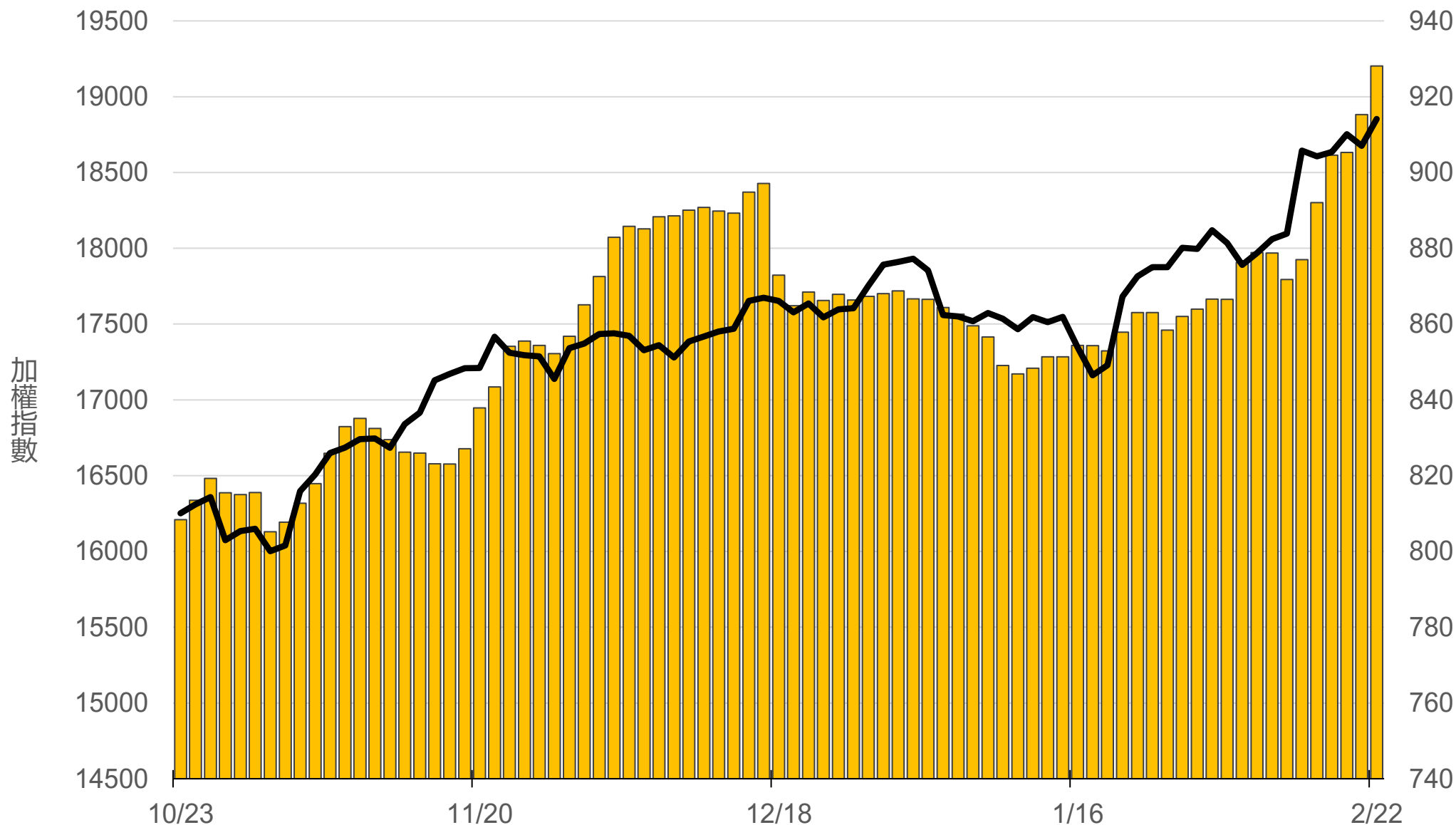
# 上市融券餘額(萬張)

# 27.1



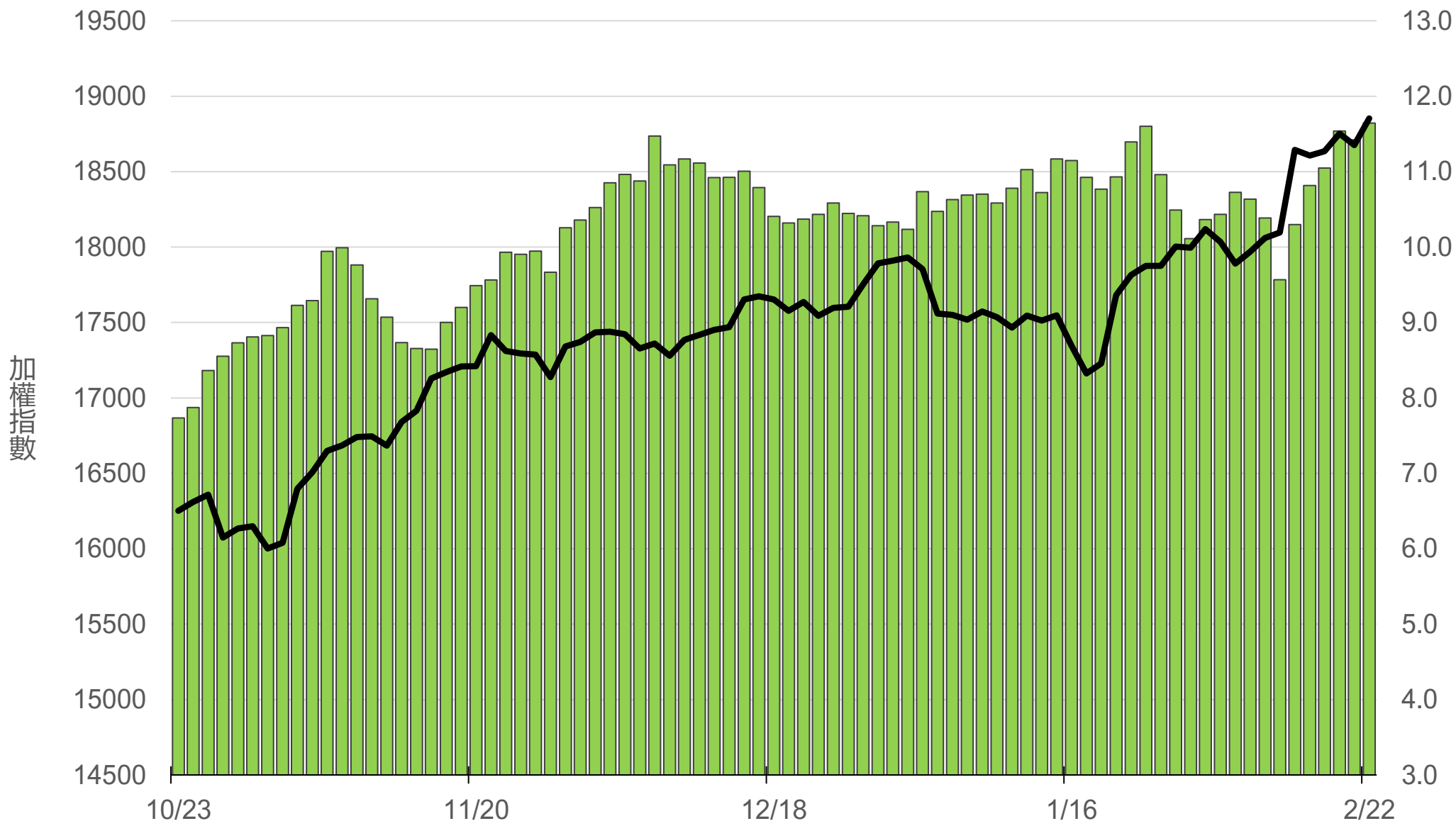
# 上櫃融資餘額(億元)

# 928.1



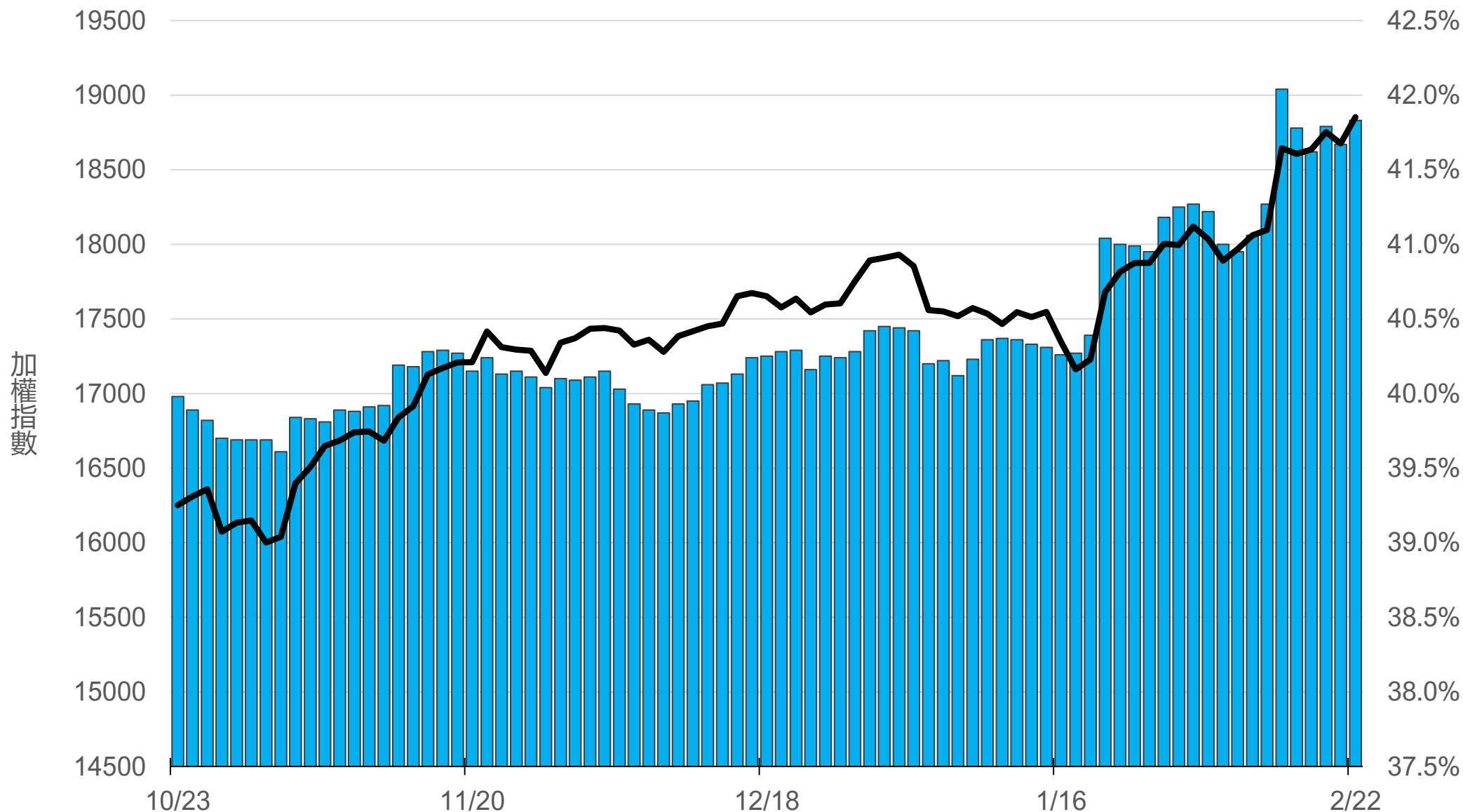
# 上櫃融券餘額(萬張)

# 11.6



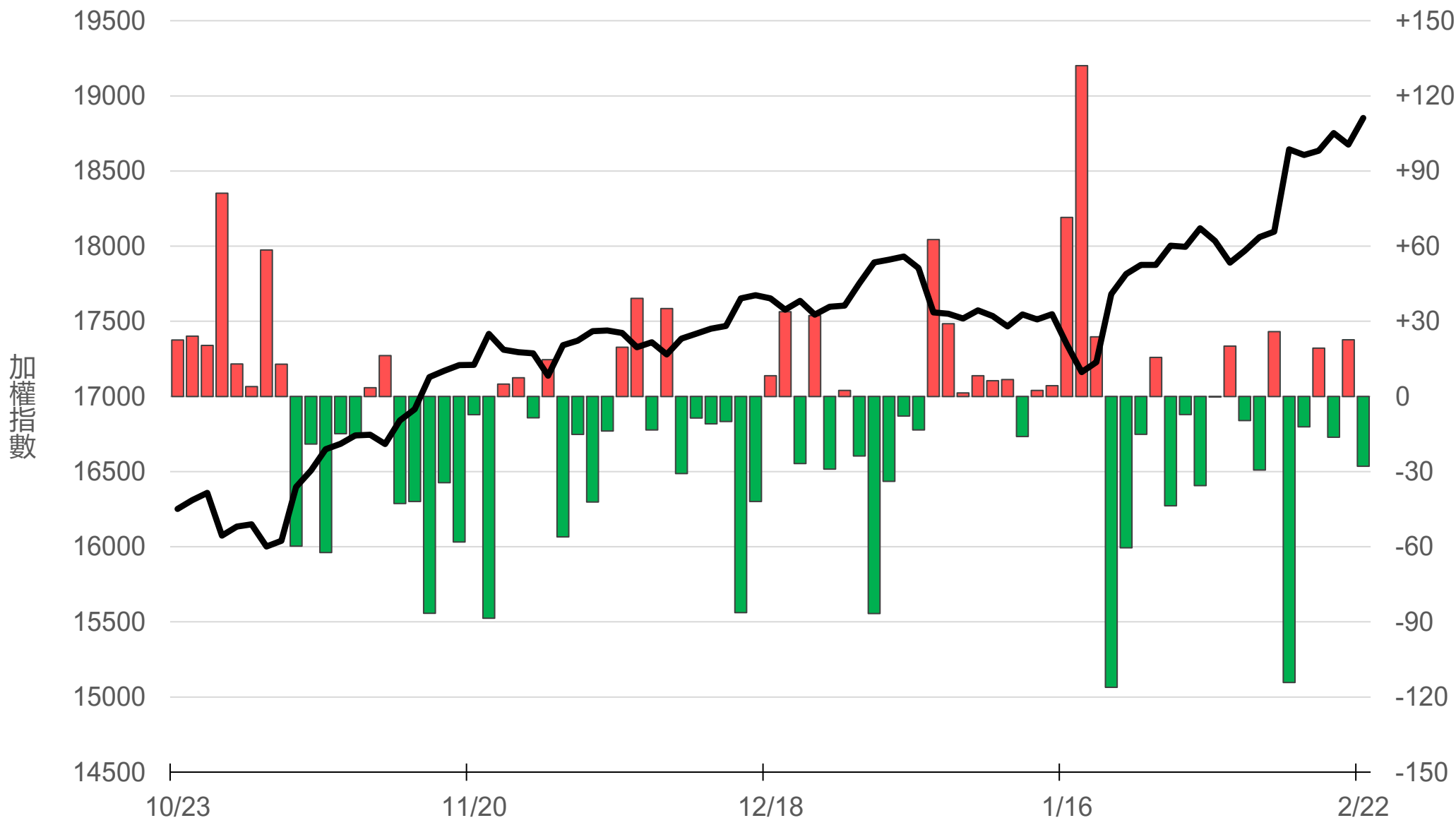
# 外資持股市值佔總市值%

# 41.83%



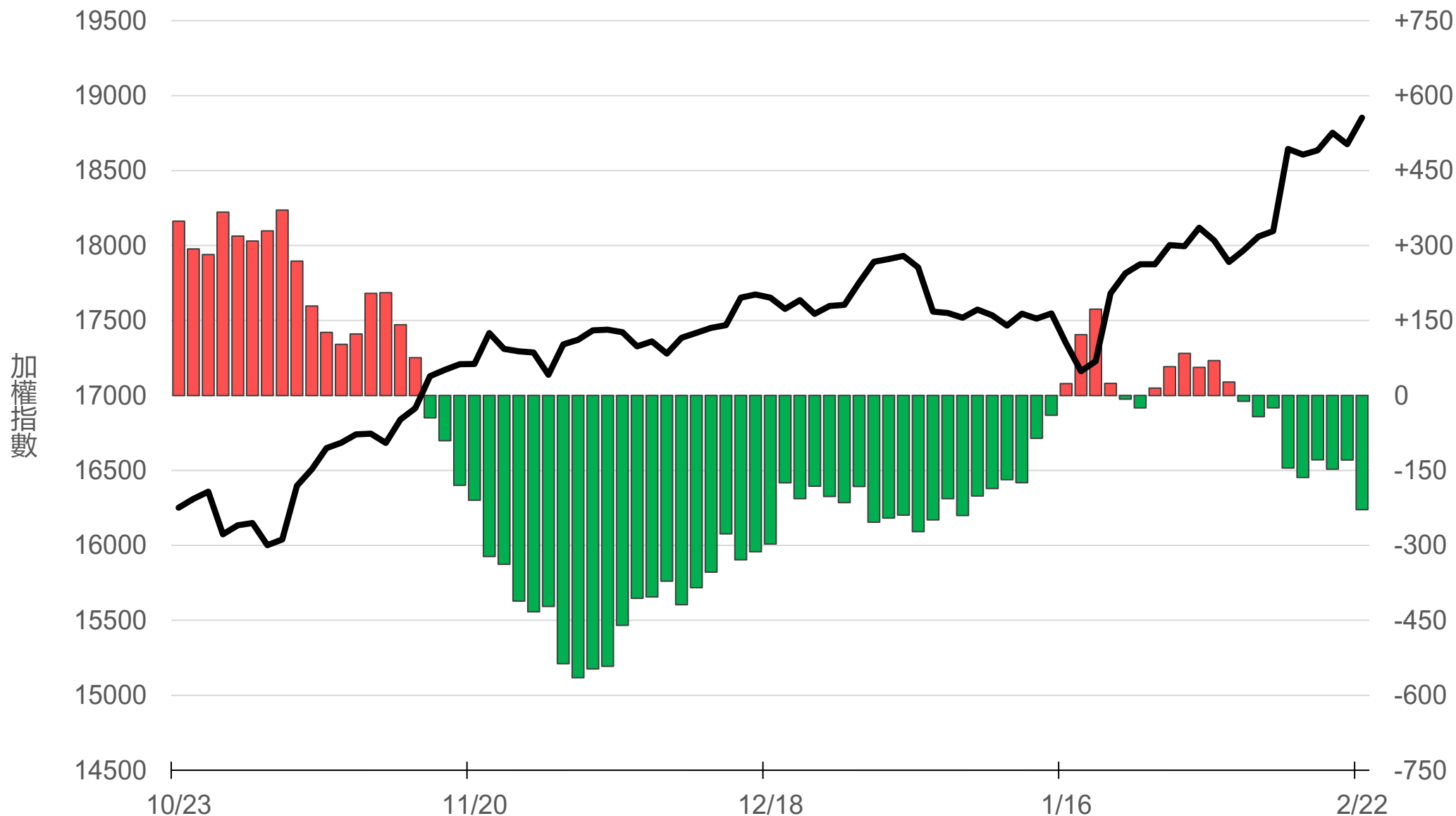
# 八大行庫買賣超(億元)

# -27.88



# 八大近20日累計買賣超(億元)

# -228.6



# 原型期貨ETF (單位: 張, 新台幣億元)

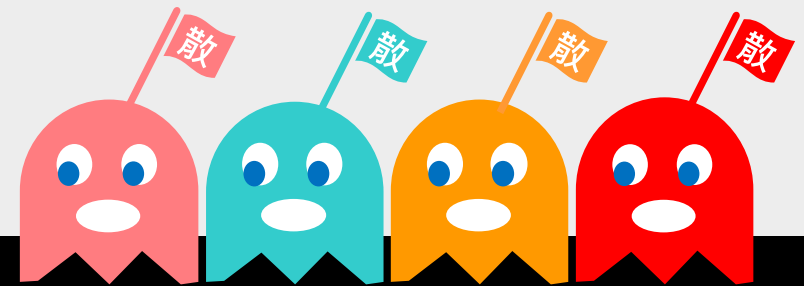
商品	收盤	漲跌	漲跌幅	成交量	金額	市值
元大黃金 (00635U)	24.32	-0.01 ↓	0.04%	276	0.07	8.5
元大石油 (00642U)	17.04	+0.19 ↑	1.13%	4019	0.68	29.8
元大白銀 (00738U)	21.46	-0.13 ↓	0.60%	267	0.06	12.3
元大美元指數 (00682U)	20.92	-0.01 ↓	0.05%	230	0.05	1.3
街口黃豆 (00693U)	23.57	-0.28 ↓	1.17%	215	0.05	5.7
街口銅 (00763U)	23.79	+0.02 ↑	0.08%	107	0.03	4.8



# 槓桿及反向型期貨ETF (單位：張，新台幣億元)

商品	收盤	漲跌	漲跌幅	成交量	金額	市值
元大黃金正2 (00708L)	26.36	-0.04 ↓	0.15%	636	0.17	8.5
元大黃金反1 (00674R)	12.12	+0.03 ↑	0.25%	429	0.05	4.8
元大石油反1 (00673R)	7.71	-0.06 ↓	0.77%	20582	1.59	54.0
元大日圓正2 (00706L)	6.91	-0.02 ↓	0.29%	6784	0.47	39.2
元大日圓反1 (00707R)	28.29	+0.09 ↑	0.32%	3	0.00	1.9
元大美元指數正2 (00683L)	22.30	-0.07 ↓	0.31%	396	0.09	5.9
元大美元指數反1 (00684R)	15.57	+0.02 ↑	0.13%	0	0.00	1.1
街口布蘭特正2 (00715L)	15.01	+0.19 ↑	1.28%	11711	1.75	64.8

# 台 指 期 晨 報



永豐期貨股份有限公司 | 台北市重慶南路一段2號8樓 | 02-2381-1799 | 111年金管期總字第007號 | 顧問事業部

本研究報告純屬研究性質僅供參考，不保證其完整性及精確性，報告內容具時效性，邇後若有變更，本公司將不做預告或主動更新。交易人決策時應衡量自身需求與交易風險，並就交易結果自行負責，本公司恕不負任何法律責任，亦不作任何保證。未經授權，禁止任何形式抄襲、引用或轉載。