

A50晨報

永豐期貨顧問事業部編製

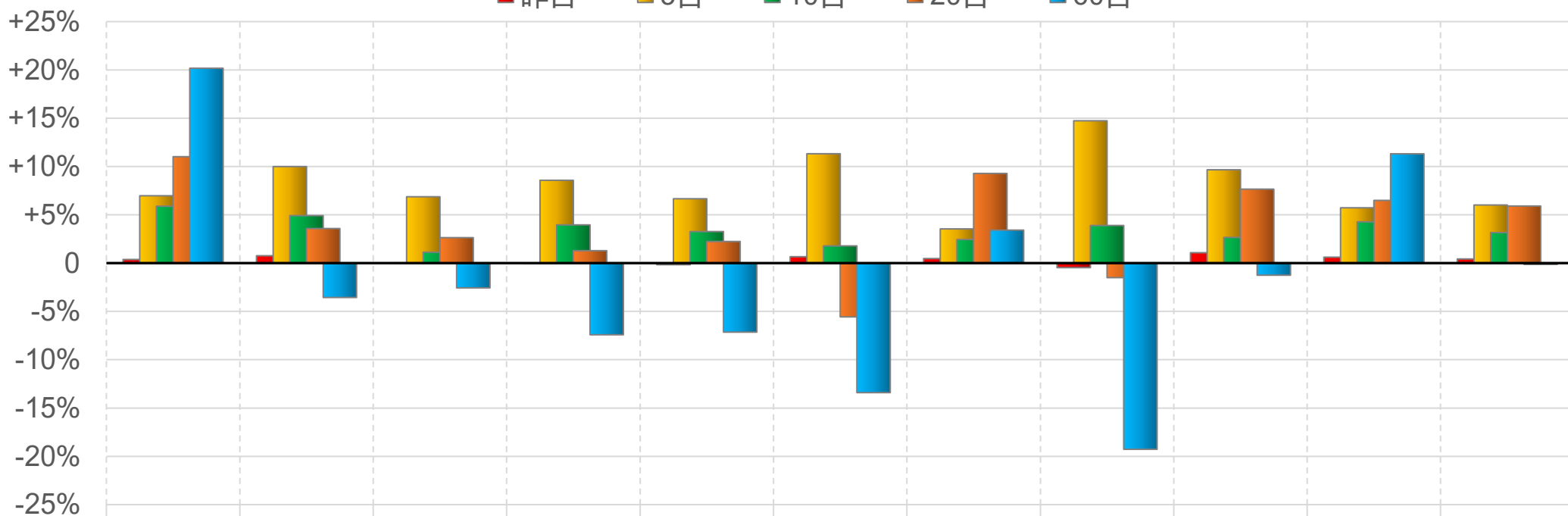


陸股主要指數

標的	收盤	漲跌	漲跌幅	今年以來	0% (52週低)	↔	100% (52週高)
上證指數	2922.73	+12.19	+0.42%	-1.8%	37%		
上證50	2369.08	-2.46	-0.10%	+1.8%	32%		
上證180	7511.11	+16.64	+0.22%	+1.2%	31%		
深證指數	1612.46	+8.29	+0.52%	-12.3%	28%		
中小板	9229.76	+30.74	+0.33%	-13.2%	27%		
創業板	2141.09	+13.97	+0.66%	-15.7%	29%		
滬深300	3410.85	+7.05	+0.21%	-0.6%	29%		
A50指數	11678.13	+3.43	+0.03%	+1.5%	33%		
恆生指數	16247.51	+91.90	+0.57%	-4.7%	23%		
H股指數	5519.23	+34.35	+0.63%	-4.3%	27%		

上證行業指數表現

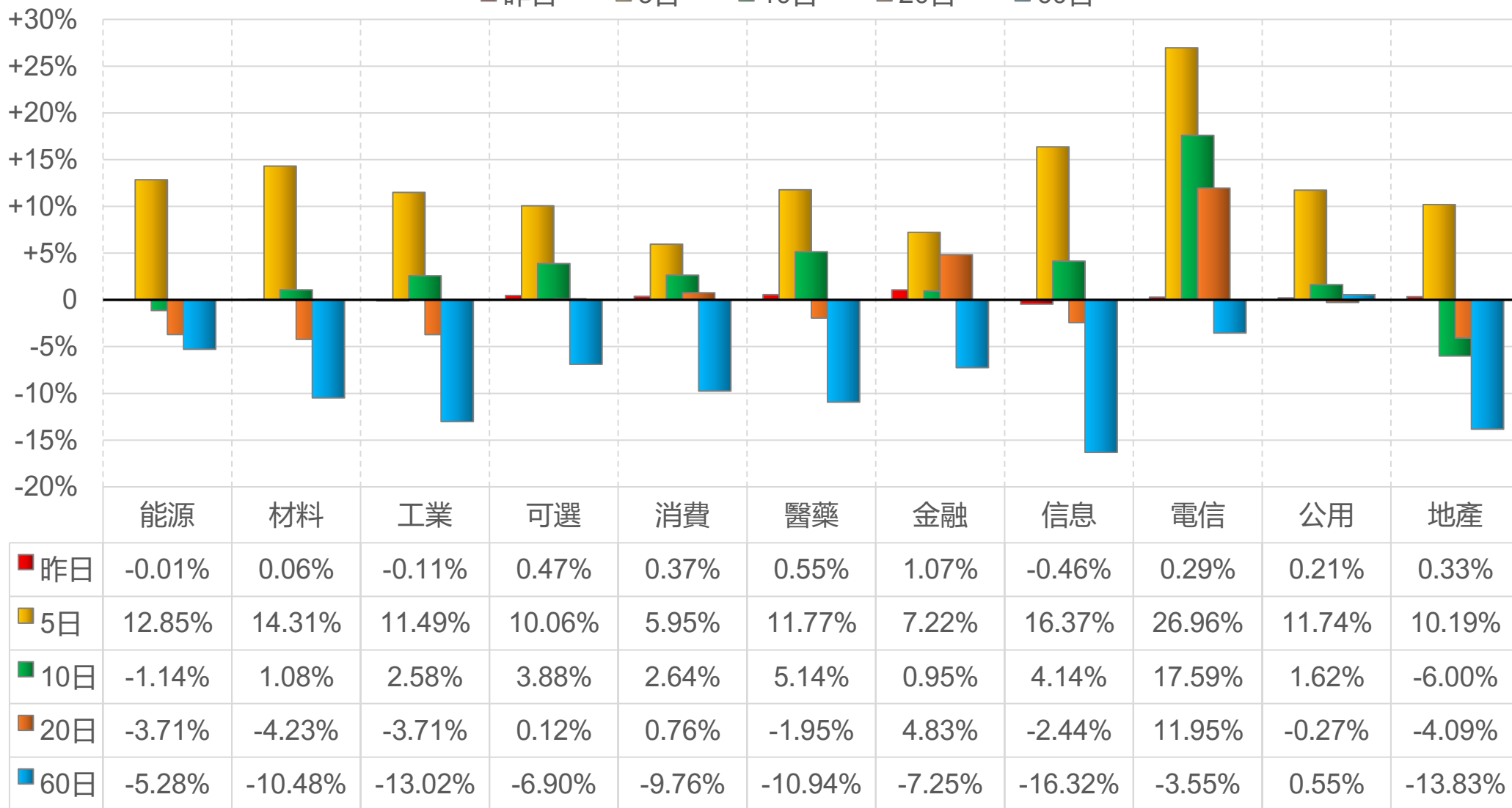
■ 昨日 ■ 5日 ■ 10日 ■ 20日 ■ 60日



	能源	材料	工業	可選	消費	醫藥	金融	信息	電信	公用	地企
■ 昨日	0.37%	0.76%	0.00%	-0.04%	-0.17%	0.66%	0.47%	-0.47%	1.08%	0.61%	0.43%
■ 5日	6.97%	9.99%	6.87%	8.57%	6.66%	11.32%	3.54%	14.73%	9.66%	5.72%	6.01%
■ 10日	5.89%	4.91%	1.12%	3.96%	3.26%	1.78%	2.44%	3.89%	2.66%	4.27%	3.16%
■ 20日	11.01%	3.58%	2.63%	1.29%	2.24%	-5.57%	9.28%	-1.50%	7.65%	6.49%	5.91%
■ 60日	20.17%	-3.56%	-2.57%	-7.42%	-7.15%	-13.41%	3.41%	-19.27%	-1.25%	11.31%	-0.14%

深證行業指數表現

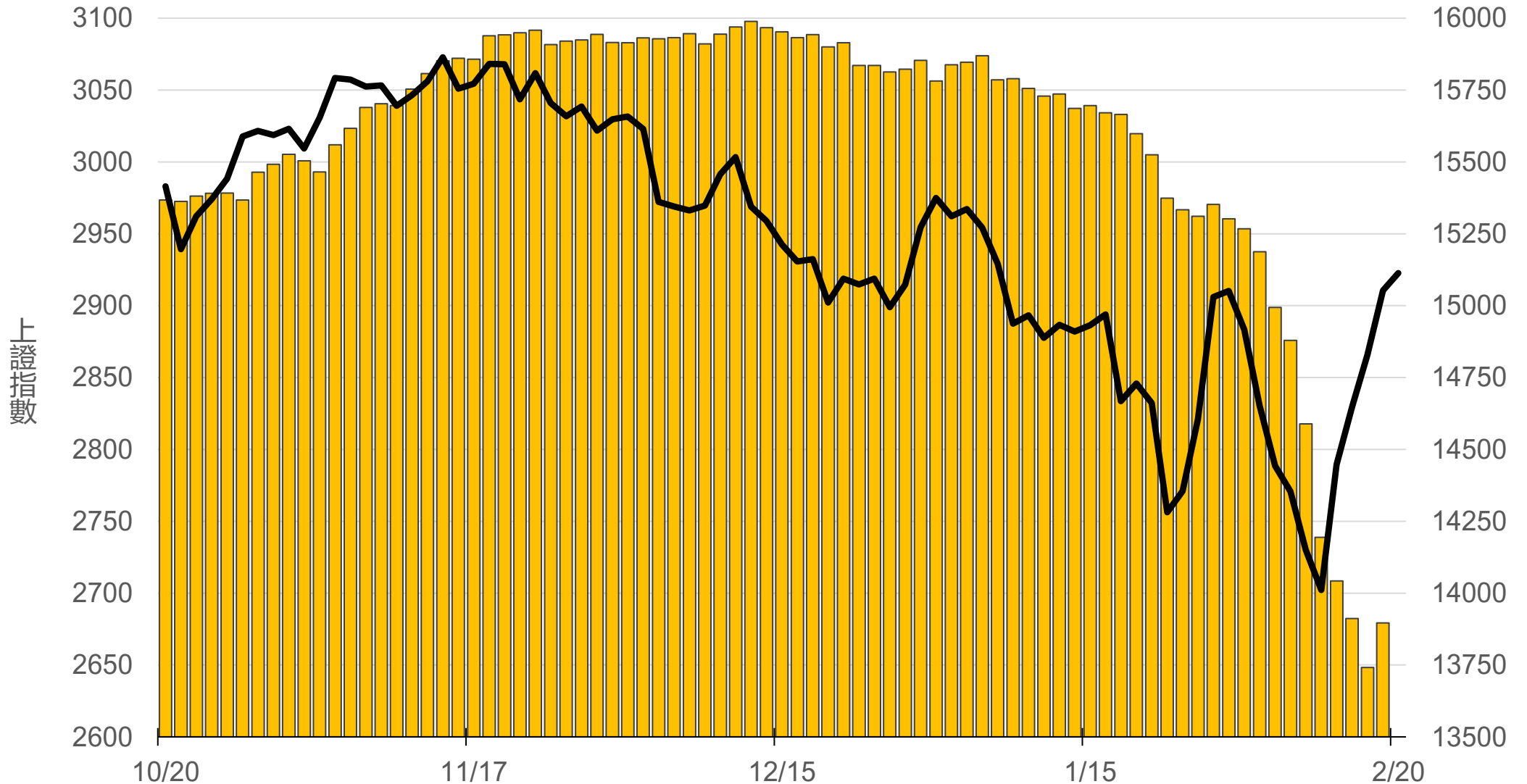
■ 昨日 ■ 5日 ■ 10日 ■ 20日 ■ 60日



滬深兩市融資餘額 (億人民幣)

僅更新至
前一日數據

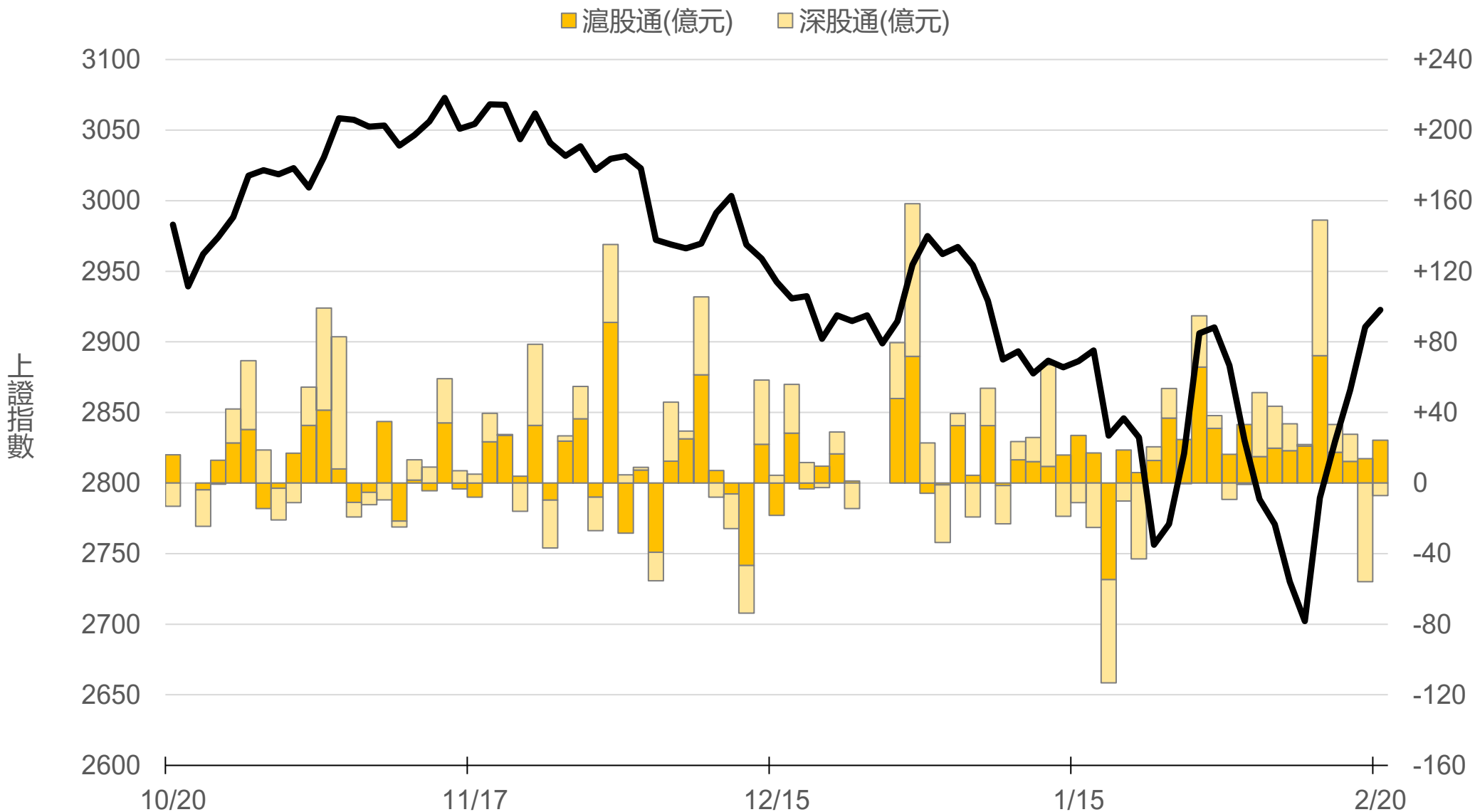
13896.0



滬深港通北上 (億人民幣)

滬股通 +24.3 合
深股通 -7.0 計

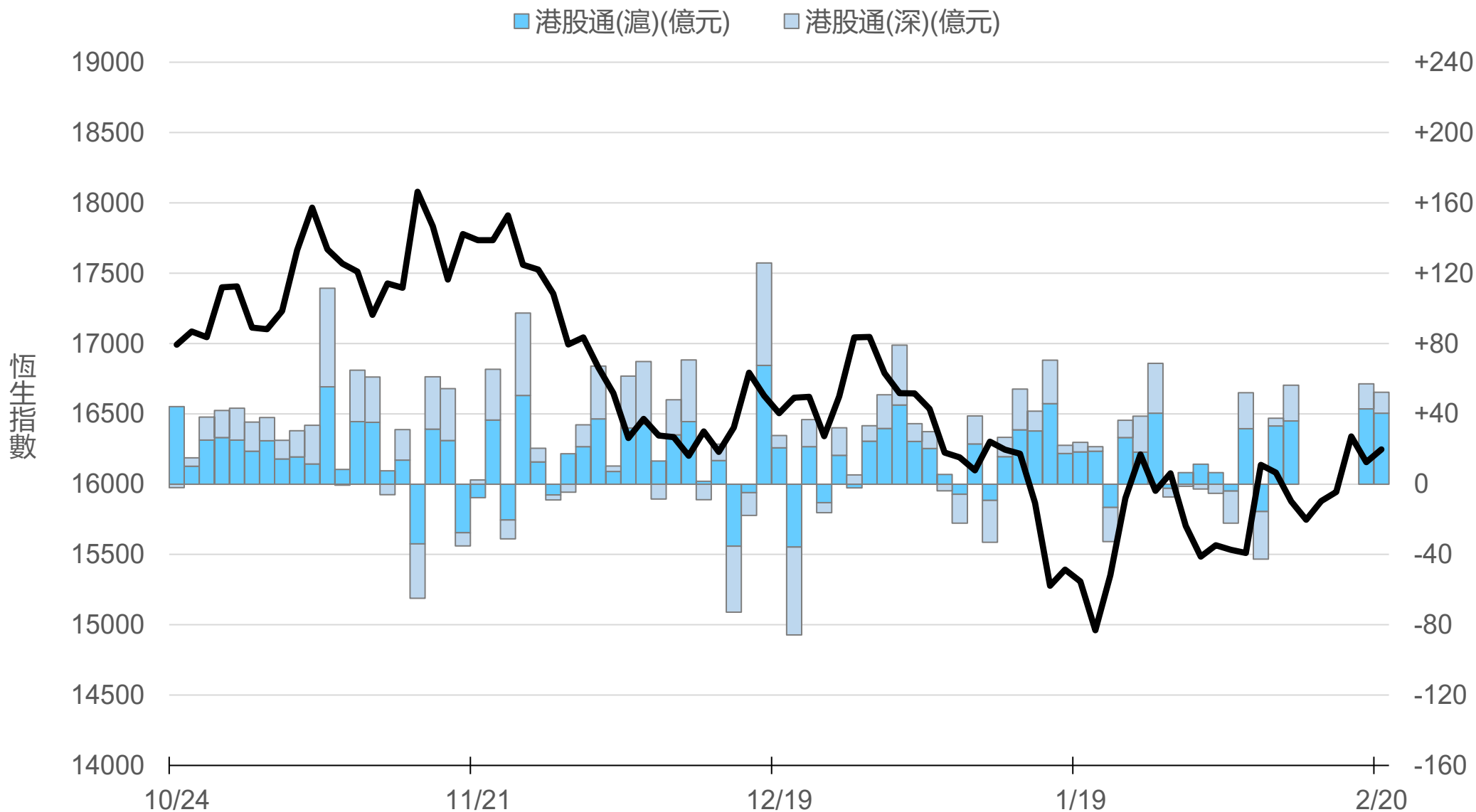
+17.3



滬深港通南下 (億人民幣)

港股通(滬) +40.3 合
港股通(深) +11.9 計

+52.2



一般型ETF (單位: 張, 新台幣億元)

商品	收盤	漲跌	漲跌幅	成交量	金額	市值
元大上證50 (006206)	27.09	+0.09 ↑	0.33%	208	0.06	11.5
富邦上證180 (006205)	27.84	+0.28 ↑	1.02%	2553	0.71	55.4
富邦中證500 (00783)	17.26	+0.17 ↑	0.99%	70	0.01	1.6
富邦深100 (00639)	9.65	+0.02 ↑	0.21%	696	0.07	13.1
群益深證中小 (00643)	10.51	+0.06 ↑	0.57%	1441	0.15	11.1
元大寶滬深 (0061)	16.12	-0.01 ↓	0.06%	411	0.07	21.9
復華滬深 (006207)	21.12	+0.12 ↑	0.57%	118	0.02	7.2
國泰A50 (00636)	19.11	+0.11 ↑	0.58%	1370	0.26	46.0
富邦恆生國企 (00700)	10.63	-0.07 ↓	0.65%	165	0.02	3.3

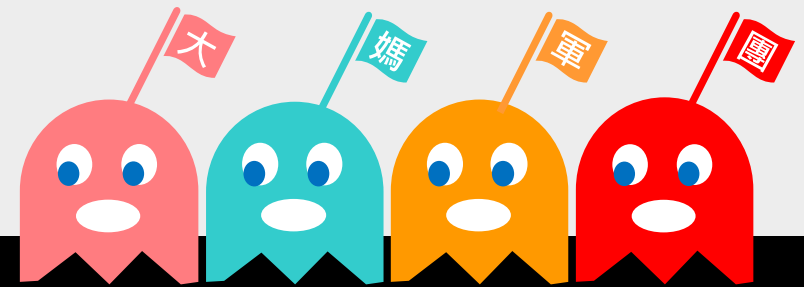
槓桿及反向型ETF (單位: 張, 新台幣億元)

商品	收盤	漲跌	漲跌幅	成交量	金額	市值
富邦上證180正2 (00633L)	30.07	+0.19 ↑	0.64%	8616	2.60	118.2
富邦上證180反1 (00634R)	4.90	-0.01 ↓	0.20%	288	0.01	2.5
元大滬深300正2 (00637L)	11.93	+0.09 ↑	0.76%	59687	7.14	274.5
元大滬深300反1 (00638R)	10.27	0 -	0	210	0.02	3.1
國泰A50正2 (00655L)	20.82	+0.09 ↑	0.43%	3600	0.75	37.6
國泰A50反1 (00656R)	9.20	-0.02 ↓	0.22%	181	0.02	1.5
復華香港正2 (00650L)	8.16	-0.06 ↓	0.73%	25328	2.08	27.7
復華香港反1 (00651R)	9.92	+0.06 ↑	0.61%	567	0.06	1.7
富邦恆生國企正2 (00665L)	4.98	-0.02 ↓	0.40%	50583	2.54	48.2
富邦恆生國企反1 (00666R)	17.31	+0.12 ↑	0.70%	223	0.04	1.4

ETF期貨 (單位: 口)

商品	月份	收盤	漲跌	漲跌幅	成交量	OI	增減	
富邦上證180 (OAF)	02	27.92	+0.17	↑	0.61%	849	428	-753
	03	28.04	+0.28	↑	1.01%	743	1198	+661
元大上證50 (OBF)	02	27.14	+0.16	↑	0.59%	58	38	-29
	03	27.17	+0.18	↑	0.67%	45	39	-19
國泰A50 (OJF)	02	19.19	+0.10	↑	0.52%	229	364	-151
	03	19.23	+0.10	↑	0.52%	220	993	+98
富邦深100 (OKF)	02	9.77	+0.14	↑	1.45%	380	144	-341
	03	9.80	+0.16	↑	1.66%	344	524	+315
群益深中小 (OOF)	02	10.50	-0.05	↓	0.47%	26	79	-12
	03	10.51	+0.05	↑	0.48%	11	47	-1

A50晨報



永豐期貨股份有限公司 | 台北市重慶南路一段2號8樓 | 02-2381-1799 | 111年金管期總字第007號 | 顧問事業部

本研究報告純屬研究性質僅供參考，不保證其完整性及精確性，報告內容具時效性，邇後若有變更，本公司將不做預告或主動更新。交易人決策時應衡量自身需求與交易風險，並就交易結果自行負責，本公司恕不負任何法律責任，亦不作任何保證。未經授權，禁止任何形式抄襲、引用或轉載。