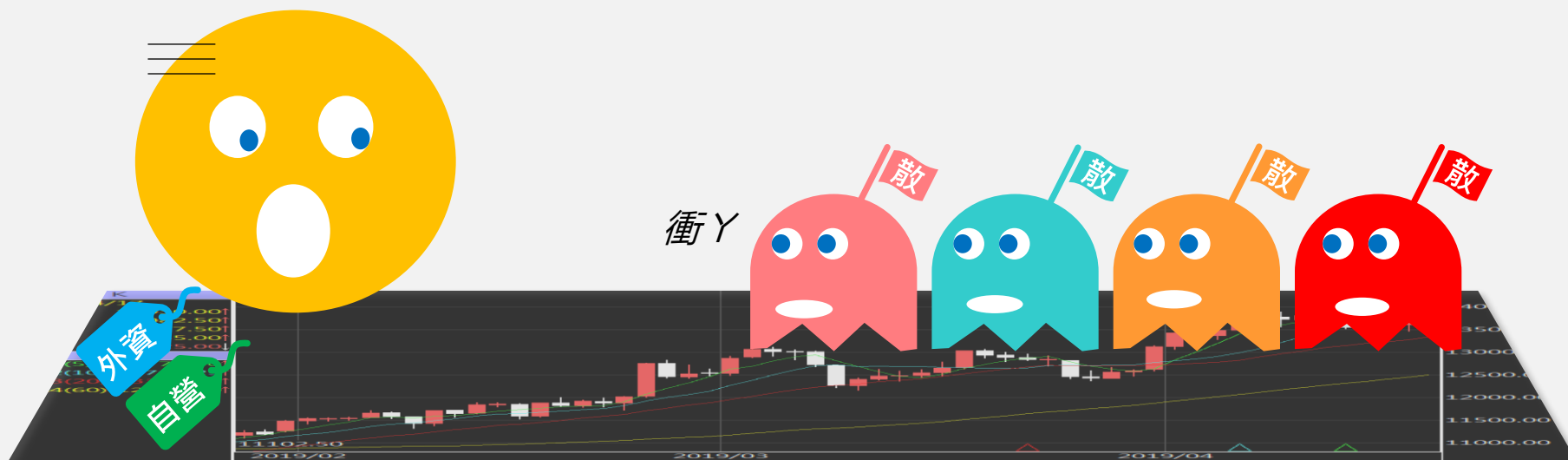


# 台指期晨報

永豐期貨顧問事業部編製



# 夜盤期權籌碼 (單日交易淨部位, 單位: 口/億元)

	大台 (口數)	小台 (口數)	大台 +小台/4	Call (口數)	Put (口數)	Call (金額)	Put (金額)
外資	-2313	-5358	-3652.5	-342	+662	+0.072	+0.023
投信	0	0	0	0	0	0	0
自營	+1199	-147	+1162.25	-10892	-1536	-0.582	+0.079
合計	-1114	-5505	-2490.25	-11234	-874	-0.510	+0.103

# 歐美收盤行情表

標的	收盤	漲跌	漲跌幅	今年以來	0% (52週低)	↔	100% (52週高)
道瓊指數	38563.8007	-64.19	-0.17%	+2.3%			95%
標普五百	4975.5097	-30.06	-0.60%	+4.3%			94%
那斯達克	15630.78	-144.87	-0.92%	+4.1%			91%
費城半導	4456.9	-70.78	-1.56%	+6.7%			90%
羅素2000	2003.65	-29.09	-1.43%	-1.2%			84%
美元指數	104.06	-0.23	-0.22%	+2.7%			58%
VIX指數	15.42	+1.18	+8.29%	+23.9%	19%		
時報金融	7719.21	-9.29	-0.12%	-0.2%			63%
法國CAC	7795.22	+26.67	+0.34%	+3.3%			99%
德國DAX	17068.4296	-23.83	-0.14%	+1.9%			95%

# 亞洲收盤行情表

標的	收盤	漲跌	漲跌幅	今年以來	0% (52週低)	↔	100% (52週高)
加權指數	18753.16	+117.36	+0.63%	+4.6%			100%
日經指數	38363.61	-106.77	-0.28%	+14.6%			96%
韓國指數	2657.79	-22.47	-0.84%	+0.1%			94%
上證指數	2922.7302	+12.19	+0.42%	-1.8%	37%		
恆生指數	16247.51	+91.90	+0.57%	-4.7%	23%		
海峽指數	3244.06	+18.15	+0.56%	+0.1%			58%
印度指數	22196.95	+74.70	+0.34%	+2.1%			100%
印尼指數	7352.6	+55.90	+0.77%	+1.1%			94%
泰國指數	1381.07	-6.26	-0.45%	-2.5%	9%		
越南指數	1230.06	+5.09	+0.42%	+8.9%			90%

# 重要美股表現

標的	收盤	漲跌	漲跌幅	標的	收盤	漲跌	漲跌幅
蘋果	181.56	-0.75	-0.41%	高通	151.96	-0.73	-0.48%
亞馬遜	167.08	-2.43	-1.43%	美光	80.7099	+1.21	+1.52%
谷歌	141.12	+0.60	+0.43%	特斯拉	193.7599	-6.19	-3.10%
臉書	471.75	-1.57	-0.33%	美孚石油	102.75	-0.98	-0.94%
奈飛	575.13	-8.82	-1.51%	太陽能源	3.47	-0.15	-4.14%
微軟	402.79	-1.27	-0.31%	沃爾瑪	175.86	+5.50	+3.23%
英特爾	44.52	+1.01	+2.32%	家得寶	362.57	+0.22	+0.06%
台積電A	125.33	-1.36	-1.07%	耐吉	103.3	-0.21	-0.20%
輝達	694.52	-31.61	-4.35%	摩根大通	179.7299	+0.70	+0.39%
德州儀器	162.74	+2.36	+1.47%	輝瑞製藥	27.59	-0.03	-0.11%

# 台灣期交所夜盤行情表

商品	月份	收盤	漲跌	漲跌幅	成交量	合約歷史高	合約歷史低
台指	02	18756	+5 ↑	0.03%	36954	18817	17148
	03	18758	-2 ↓	0.01%	15035	18819	14451
	-	-	-	-	-	-	-
小台指	02	18750	-1 ↓	0.01%	56194	18817	17125
	W4	18743	-17 ↓	0.09%	98	18818	18539
電子	02	964.6	-0.1 ↓	0.01%	237	971.2	860.05
	03	962.4	-2.1 ↓	0.22%	96	970.2	862.65
小電子	02	964.3	-0.4 ↓	0.04%	844	977.1	848.5
	03	963.45	-1.05 ↓	0.11%	541	975	859

# 台灣期交所夜盤行情表

商品	月份	收盤	漲跌	漲跌幅	成交量	合約歷史高	合約歷史低
道瓊	03	38630	+43 ↑	0.11%	914	38883	32800
	06	38988	+15 ↑	0.04%	77	39258	34554
標普500	03	4988	-19.75 ↓	0.39%	99	5059.75	4180
	06	-	-	-	-	5113.5	4783
那斯達克	03	17620	-81 ↓	0.46%	3864	18025	12575
	06	17767	-165 ↓	0.92%	90	18256	14600
黃金	02	2031.6	+13.1 ↑	0.65%	2	2119.6	1966.3
	04	2049.5	+7.7 ↑	0.38%	6	2122.7	2012.9
台幣黃金	02	7728	+6 ↑	0.08%	17	7952.5	7501
	04	7765	+14 ↑	0.18%	22	7870	7595
布蘭特	04	2593	-41.5 ↓	1.58%	10	2624	2316
	05	2597	+0.5 ↑	0.02%	38	2620	2400

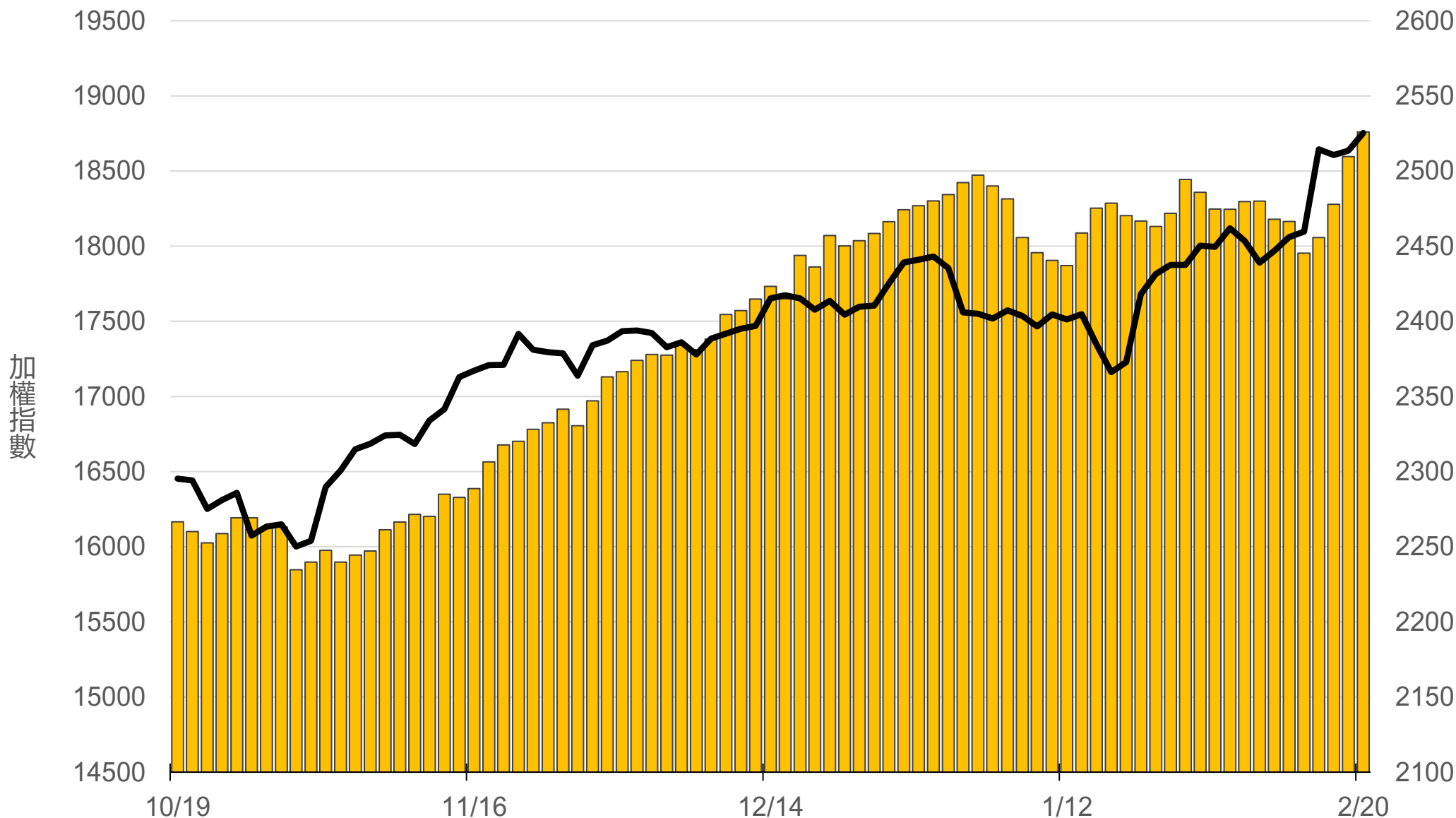
# 台灣期交所夜盤行情表

商品	月份	收盤	漲跌	漲跌幅	成交量	合約歷史高	合約歷史低	
歐元	03	1.0824	+0.0042	↑	0.39%	12	1.1166	1.0533
	06	-	-	▪	-	-	-	-
日圓	03	149.24	-0.54	↓	0.36%	57	149.92	138.6
	06	147.02	-0.34	↓	0.23%	9	147.7	137.81
英鎊	03	1.2626	+0.0032	↑	0.25%	36	1.2813	1.2138
	06	1.2618	+0.0017	↑	0.17%	1	1.2803	1.2601
澳幣	03	0.6567	+0.0026	↑	0.40%	23	0.6876	0.6307
	06	0.659	+0.0034	↑	0.52%	1	0.6867	0.6501
大美人	02	-	-	▪	-	-	-	-
	03	-	-	▪	-	-	-	-
小美人	02	-	-	▪	-	-	-	-
	03	-	-	▪	-	-	-	-



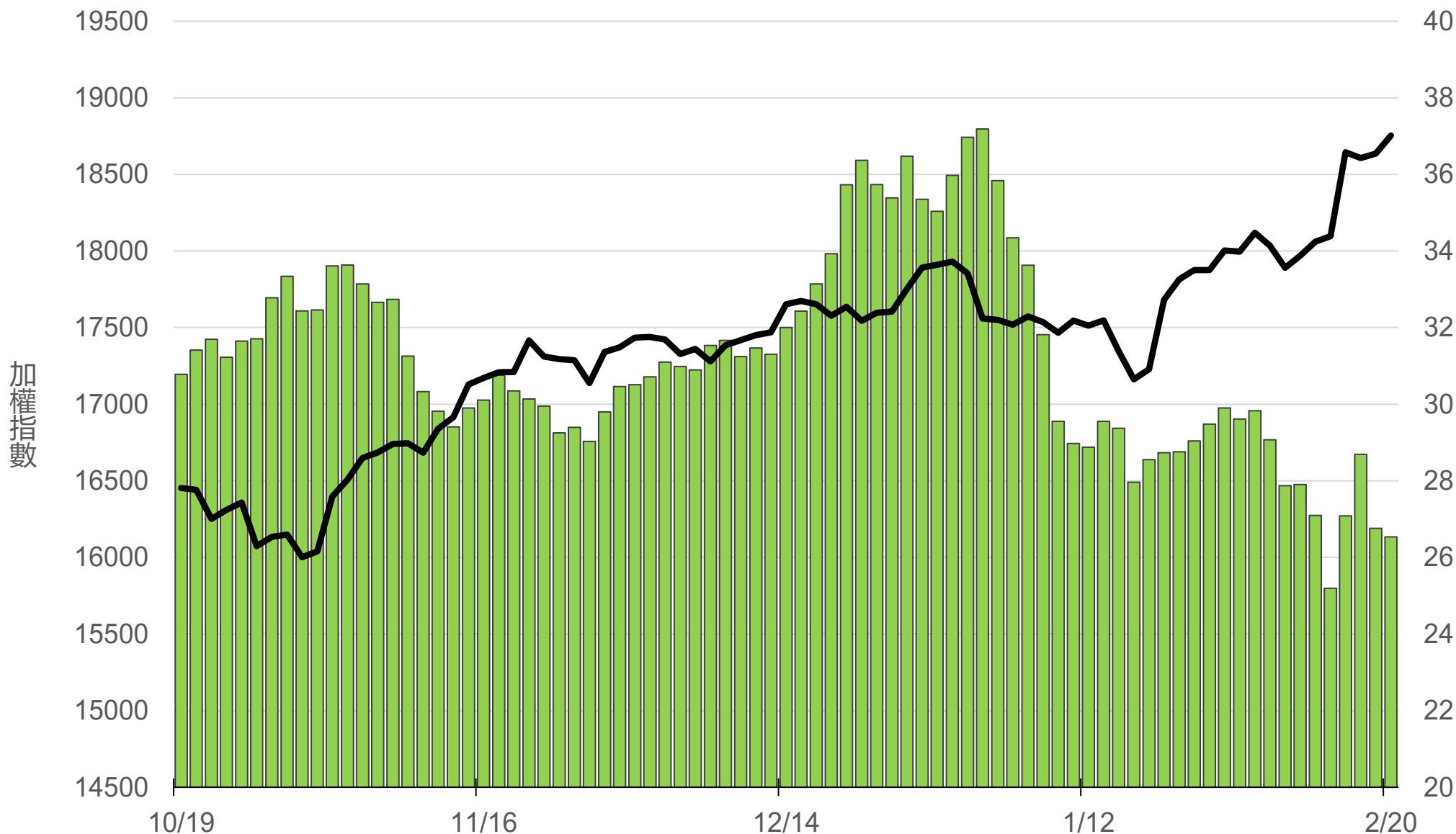
# 上市融資餘額(億元)

# 2526.1



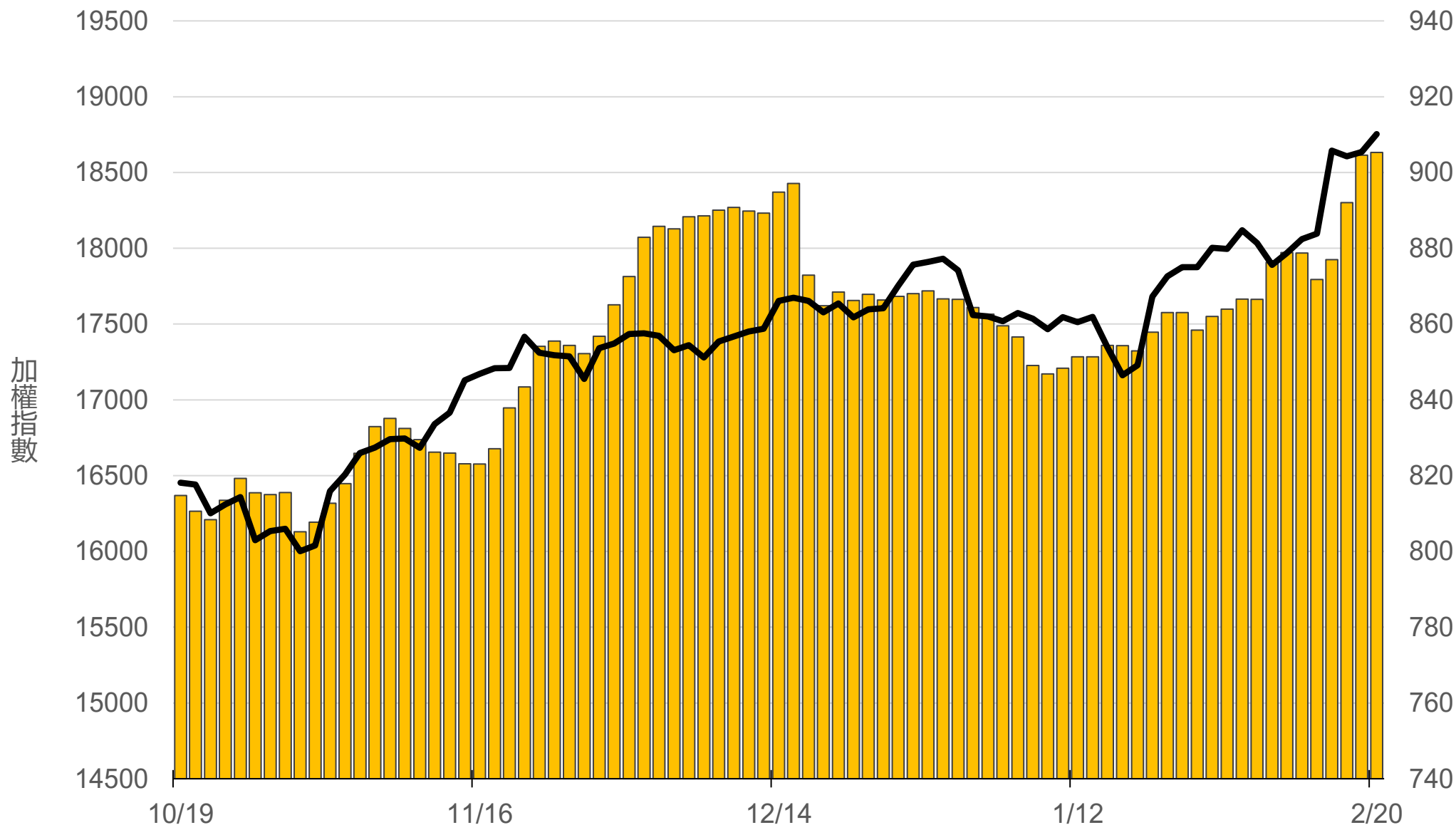
# 上市融券餘額(萬張)

# 26.5



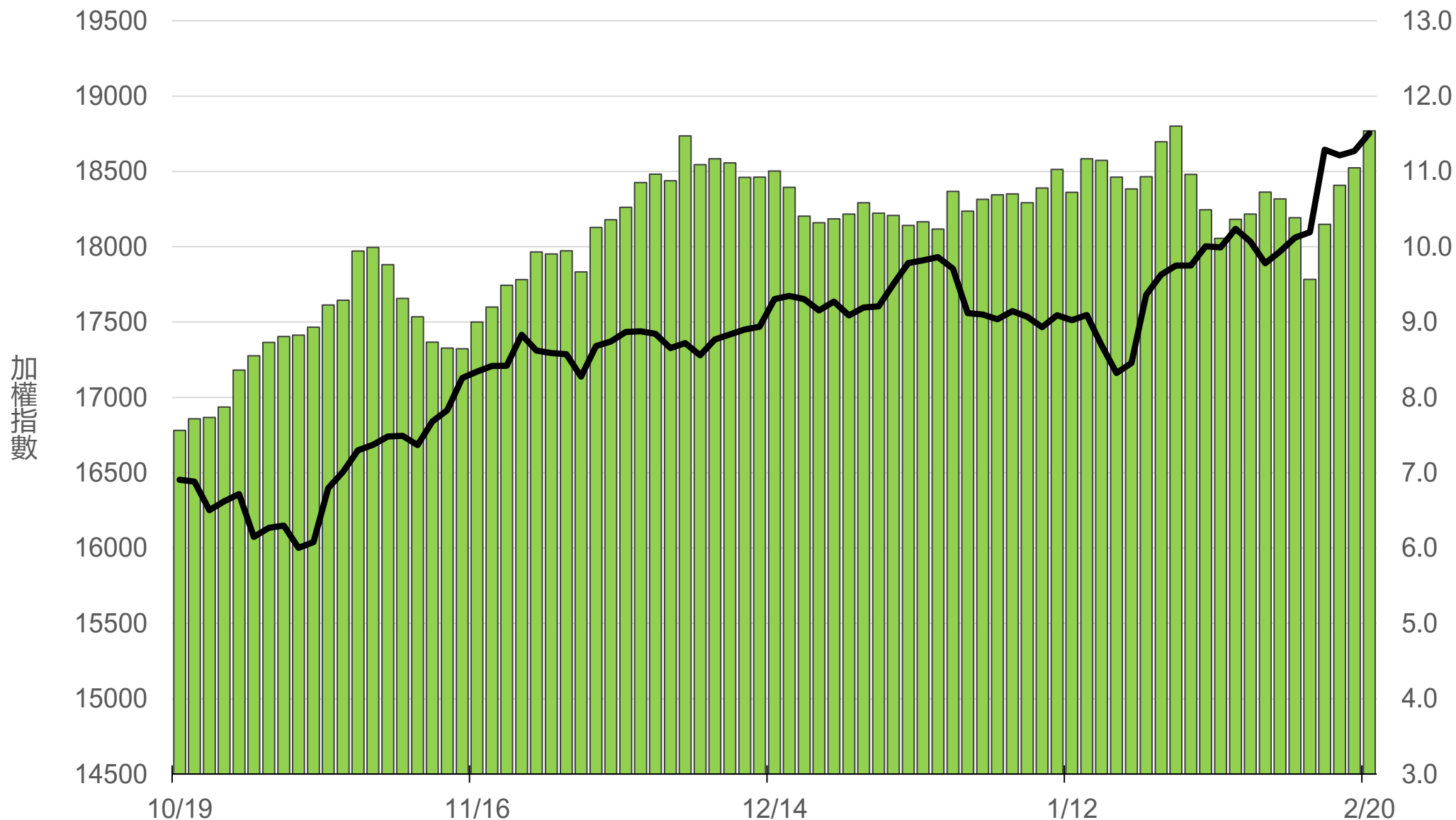
# 上櫃融資餘額(億元)

# 905.3



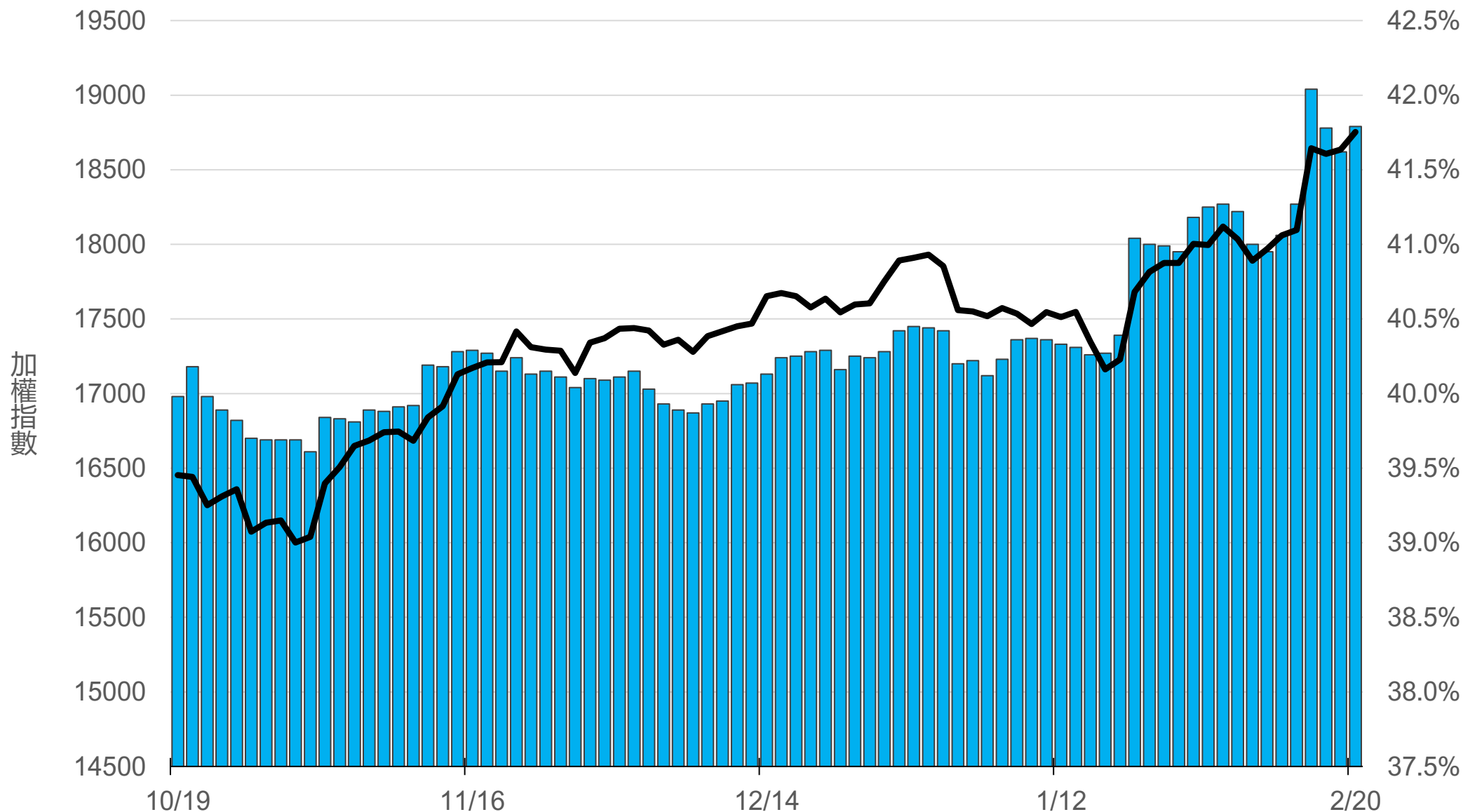
# 上櫃融券餘額(萬張)

# 11.5



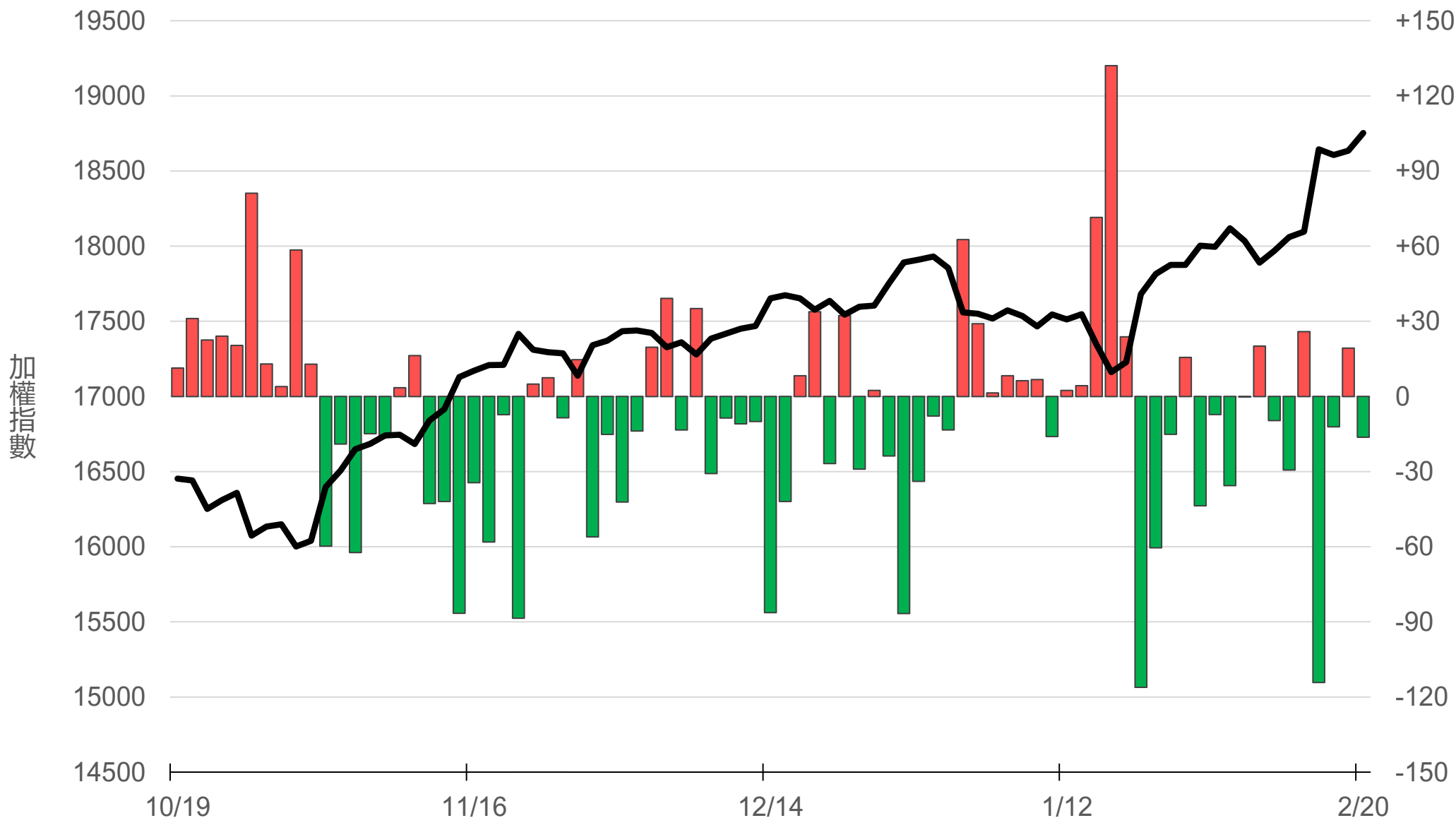
# 外資持股市值佔總市值%

# 41.79%



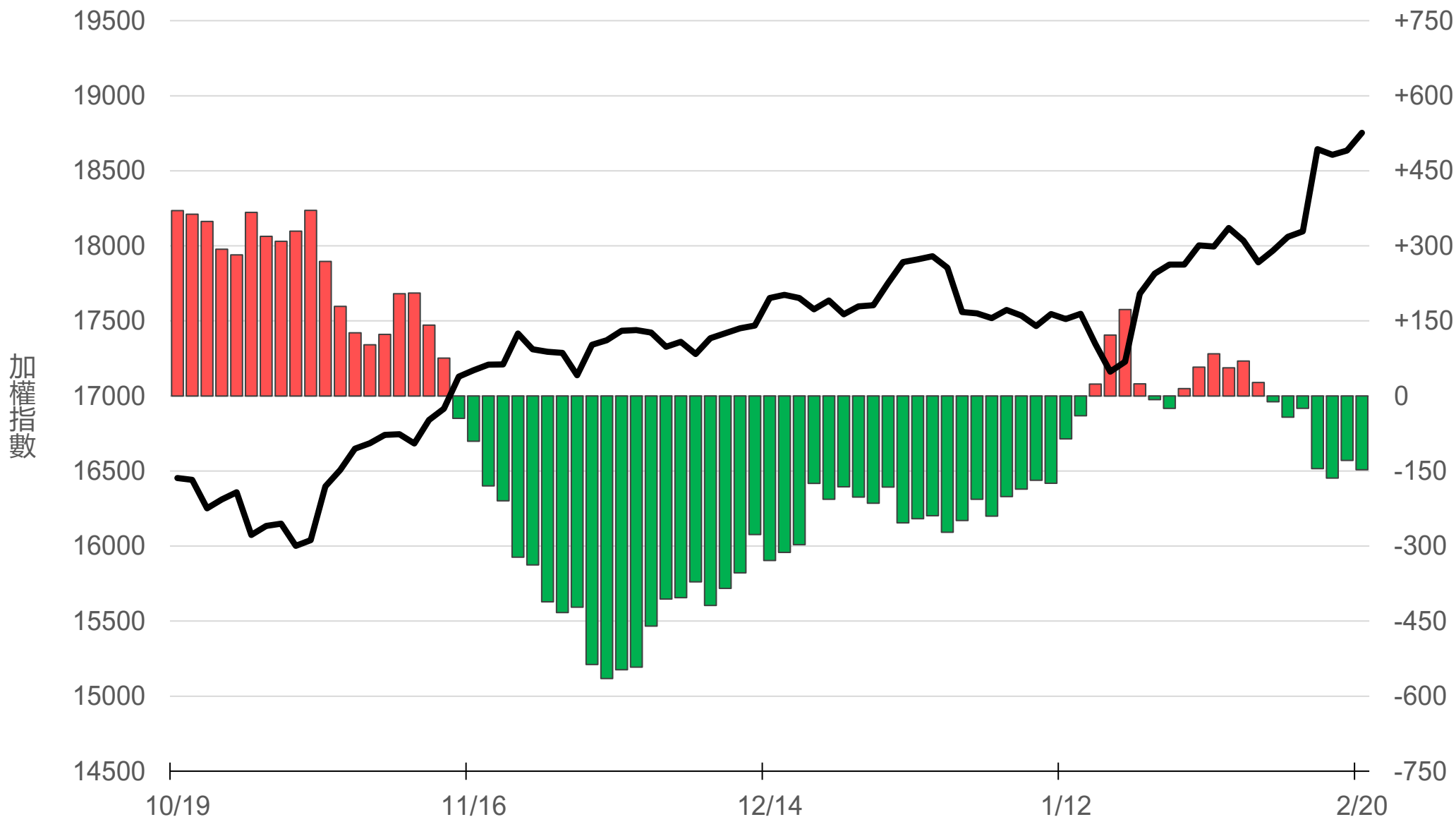
# 八大行庫買賣超(億元)

# -16.30



# 八大近20日累計買賣超(億元)

# -147.5



# 原型期貨ETF (單位: 張, 新台幣億元)

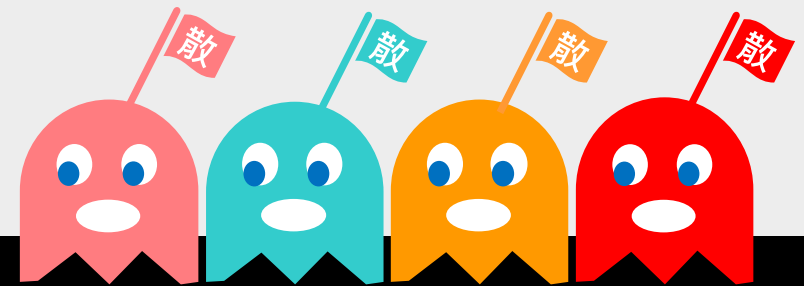
商品	收盤	漲跌	漲跌幅	成交量	金額	市值
元大黃金 (00635U)	24.20	-0.03 ↓	0.12%	120	0.03	8.5
元大石油 (00642U)	17.09	+0.14 ↑	0.83%	4660	0.80	31.1
元大白銀 (00738U)	21.44	-0.12 ↓	0.56%	151	0.03	12.3
元大美元指數 (00682U)	21.01	+0.03 ↑	0.14%	63	0.01	1.3
街口黃豆 (00693U)	24.00	+0.22 ↑	0.93%	213	0.05	5.8
街口銅 (00763U)	23.35	-0.01 ↓	0.04%	137	0.03	4.7



# 槓桿及反向型期貨ETF (單位：張，新台幣億元)

商品	收盤	漲跌	漲跌幅	成交量	金額	市值
元大黃金正2 (00708L)	26.11	-0.03 ↓	0.11%	590	0.15	8.4
元大黃金反1 (00674R)	12.17	+0.02 ↑	0.16%	474	0.06	4.8
元大石油反1 (00673R)	7.69	-0.05 ↓	0.65%	29112	2.24	48.8
元大日圓正2 (00706L)	6.91	-0.04 ↓	0.58%	8318	0.57	38.9
元大日圓反1 (00707R)	28.26	+0.18 ↑	0.64%	3	0.00	1.9
元大美元指數正2 (00683L)	22.53	+0.09 ↑	0.40%	71	0.02	6.0
元大美元指數反1 (00684R)	15.52	-0.01 ↓	0.06%	1	0.00	1.1
街口布蘭特正2 (00715L)	15.10	+0.24 ↑	1.62%	24672	3.72	69.4

# 台 指 期 晨 報



永豐期貨股份有限公司 | 台北市重慶南路一段2號8樓 | 02-2381-1799 | 111年金管期總字第007號 | 顧問事業部  
本研究報告純屬研究性質僅供參考，不保證其完整性及精確性，報告內容具時效性，邇後若有變更，本公司將不做預告或主動更新。交易人決策時應衡量自身需求與交易風險，並就交易結果自行負責，本公司恕不負任何法律責任，亦不作任何保證。未經授權，禁止任何形式抄襲、引用或轉載。