

三大現貨買賣超(億元) (台幣31.492元 貶值9.7分)

	外資	投信	自營	合計
上市	+63.78	-14.46	+2.48	+51.80
上櫃	-28.37	-2.11	-36.55	-67.03

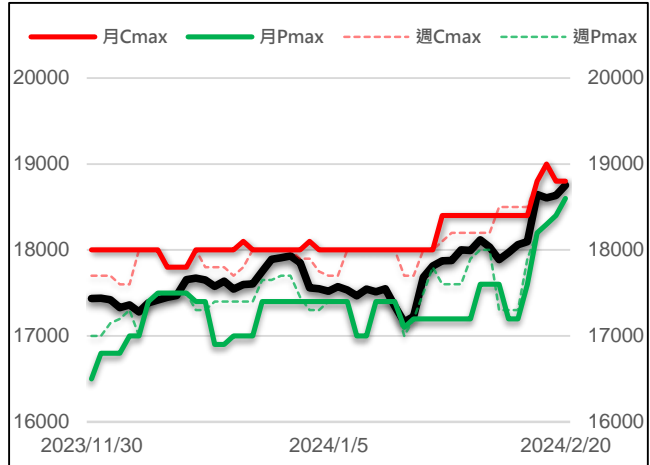
現貨漲跌家數

	上漲家數	漲家權重	下跌家數	跌家權重
上市股票	347	67.45%	568	29.58%
上櫃股票	283	38.06%	437	47.02%

台指選擇權大量區與未平倉量

	月選大量區 / OI		週選大量區 / OI	
CALL	18800	14241	-	-
PUT	18600	16457	-	-

加權指數 VS 選擇權最大未平倉量



永豐期貨研調

三大法人期權部位口數 (單位：口)

Contract	外資			投信			自營		
	淨部位	淨部增減	佔市場%	淨部位	淨部增減	佔市場%	淨部位	淨部增減	佔市場%
台指	+2742	+6213	2.5%	+4213	+71	3.9%	-4210	-1113	-3.9%
電子	+143	+40	6.3%	+132	-1	5.9%	-402	-79	-17.8%
金融	-615	+28	-36.3%	+9	0	0.5%	-19	+8	-1.1%
CALL	+44678	+7493	19.6%	-45	0	-0.0%	-1014	+662	-0.4%
PUT	+28363	+5170	8.8%	+147	0	0.0%	-1067	-7526	-0.3%

前十大交易人期權淨部位口數 (單位：口)

商品	特定法人				非特定法人				全市場未平倉量
	近月	增減	其他月	增減	近月	增減	其他月	增減	
台指	-1031	+3940	+4696	+5322	+3266	-811	+115	-1701	107911
電子	+153	+27	-214	+29	-171	+51	+141	-40	2256
金融	-591	+242	-199	-206	+94	-80	+29	+84	1695
CALL	+31752	+75	+16958	+7535	-18328	-2500	+7059	-384	227693
PUT	-8645	-8677	-12005	-2882	+4909	+24670	-6064	+292	323128

台指期現貨收盤行情表

Contract	開盤	最高	最低	結算	漲跌	漲跌幅	成交量	未平倉	OI增減
加權指數	18610.21	18756.33	18610.21	18753.16	+117.36	+0.63%	3577.2億		
台指期二月	18634	18754	18596	18751	+82	+0.44%	86334	29534	-22314
台指期三月	18641	18763	18605	18760	+88	+0.47%	42071	63509	+24423
小型台指二月	18634	18755	18596	18751	+82	+0.44%	90978	35772	-1788
小型台指三月	18642	18762	18608	18760	+88	+0.47%	33800	26959	+8565
小型台指(週)	-	-	-	-	-	-	-	-	-
電子指數	955.42	966.82	955.42	965.89	+8.49	+0.89%	2579.56億		
電子期二月	957.75	965.05	955.00	964.70	+6.45	+0.67%	1504	964	-244
電子期三月	955.50	964.70	955.05	964.50	+6.35	+0.66%	625	1002	+372
金融指數	1705.86	1713.18	1701.47	1711.92	+5.72	+0.34%	62.23億		
金融期二月	1706.4	1710.4	1698.8	1710.0	+1.8	+0.11%	810	890	-265
金融期三月	1708.0	1713.2	1702.0	1712.4	+1.8	+0.11%	404	591	+164
櫃買指數	245.21	246.02	244.63	245.47	+0.36	+0.15%	1086.85億		
櫃買期三月	244.50	244.50	243.40	245.35	+0.25	+0.10%	2	14	+2
非金電指數	14942.04	14967.4	14921.65	14946.51	+5.39	+0.04%	700.66億		
非金電期三月	14933	14996	14913	14996	-19	-0.13%	70	52	+28

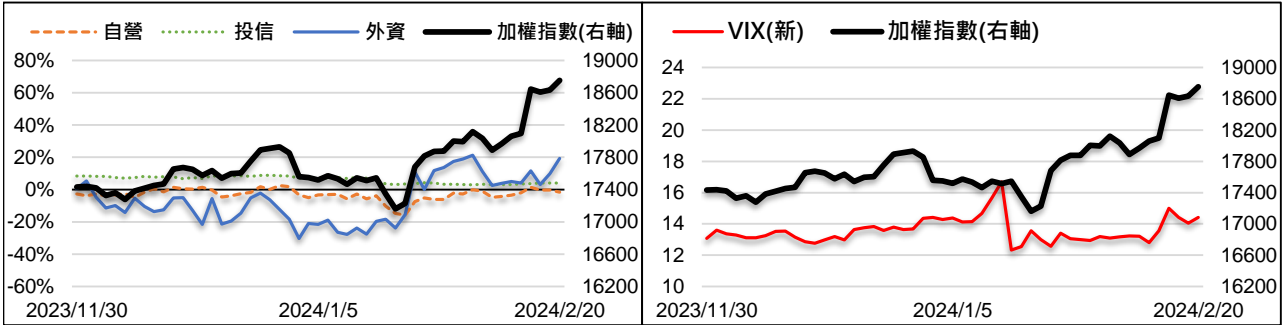
美指期現貨收盤行情表 (現貨為前一晚美股收盤數據)

contract	開盤	最高	最低	結算	漲跌	漲跌幅	成交量	未平倉	OI增減
道瓊指數				休市					
道瓊三月	38632	38656	38575	38587	-121	-0.31%	123	1033	-40
標普500指數				休市					
標普三月	5013.5	5015	5006	5007.75	-16.25	-0.32%	18	225	+10
Nasdaq 100指數				休市					
那斯達十二月	17747	17763	17692	17701	-91	-0.51%	613	3162	+237

外資台指期OI佔全市場OI比率 (單位：%)

VIX波動率指數

14.41 +0.36



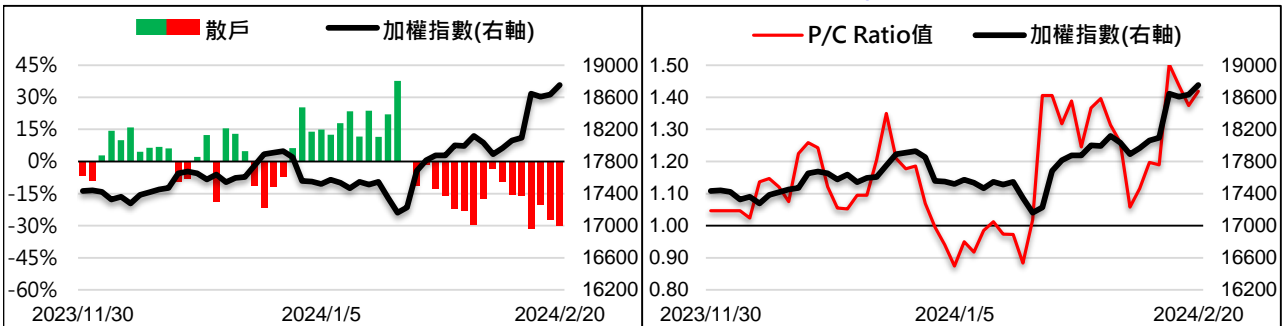
散户小台指佔全市場OI比率

-30.11%

-2.60%

全月份台指選擇權P/C Ratio值

1.42 +0.05



永豐期貨研調

## 主要權值股回神 台股開低走揚再創高

台指期週二上漲82點至18751點。價差方面，台指期轉為逆價差-2.16點，電子期轉為逆價差-1.19點，金融期轉為逆價差-1.92點。現貨部分，三大法人買超51.8億元；而在台指期淨部位方面，三大法人淨多單增加5171口，使留倉部位轉為淨多單2745口，其中外資多單加碼且空單減碼，淨多單增加6213口，使留倉部位轉為淨多單2742口；十大交易人中的特定法人全月份台指期淨多單增加9262口，使留倉部位轉為淨多單3665口。

週一美國股市適逢華盛頓誕辰紀念日休市一天，不過美股期貨照常交易，但盤中振幅有限，使得台股夜盤於平盤之下震盪後，小跌作收。週二加權指數以下跌25點跳空開出，不過在半導體、航運族群獲買盤挹注下，拉抬指數翻紅走揚，盤面上主要權值股回神，由台積電、聯發科領軍台股，雙雙勁揚超過1%，連帶世芯-KY、聯詠、瑞昱等IC設計族群強勢表態，此外隨著紅海危機升溫，引發短期船舶運力緊張的疑慮，帶動散裝航運的裕民、新興等股跳漲，激勵大盤漲點擴大而逐步拉抬，終場上漲117.36點，收18753.16點。技術面來看，台股各均線呈現多頭排列，在半導體領軍及金融股助攻下，指數再創歷史新高，短線多方力道氣盛，料指數有望延續高檔強勢格局。

選擇權未平倉量部分，買權未平倉最大量集中在18800點，賣權未平倉最大量集中在18600點。全月份未平倉量put/call ratio值由1.37升至1.42。VIX指數上漲0.36至14.41。整體選擇權籌碼面中性。(永豐期貨研調)

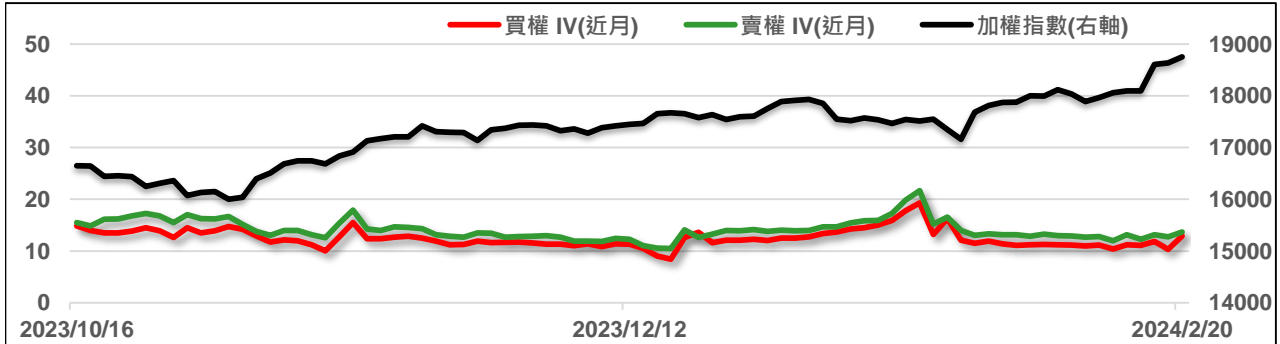
全市場台指選擇權成交與未平倉量統計

近月份	P/C ratio = 158.92% ▲				所有月份	P/C ratio = 141.91% ▲			
	成交量	增減	未平倉量	增減		成交量	增減	未平倉量	增減
Call	197468	+66171	147862	-2148	Call	270804	+40155	227693	+14518
Put	260424	+67275	234983	+12846	Put	338723	+40690	323128	+30085

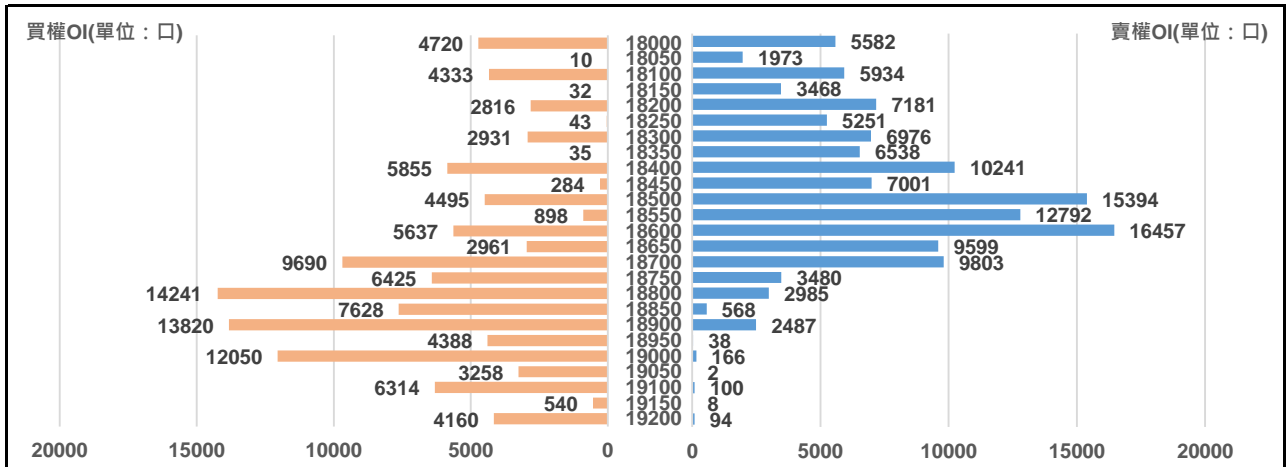
二月份台指選擇權

買權 IV = 12.93 ▲						賣權 IV = 13.71 ▲						
Delta	OI增減	OI	成交量	漲跌	收盤	履約價	收盤	漲跌	成交量	OI	OI增減	Delta
0.998	-370	2931	663	+83	455	18300	0.3	-1.6	3585	6976	-2268	-0.002
0.996	+4	35	13	+82	405	18350	0.4	-2.4	4993	6538	-128	-0.004
0.989	-174	5855	1912	+80	355	18400	0.5	-4.6	16366	10241	-5887	-0.011
0.976	+45	284	512	+80	305	18450	0.9	-7	20789	7001	-5289	-0.024
0.950	-589	4495	4639	+74	256	18500	1.6	-10.9	27720	15394	+254	-0.050
0.907	+32	898	6255	+68	207	18550	3.2	-16.8	25428	12792	+3163	-0.093
0.841	-1056	5637	15537	+57	160	18600	5.9	-26.6	46334	16457	+7194	-0.159
0.750	+248	2961	24458	+45	115	18650	11.5	-38.5	36576	9599	+7311	-0.250
0.637	-2658	9690	42458	+30.5	76	18700	24.5	-49.5	36776	9803	+6295	-0.363
0.511	+2212	6425	28880	+18	46	18750	43	-63	17503	3480	+2862	-0.489
0.385	-194	14241	30213	+11	25	18800	72	-73	10415	2985	+1919	-0.615
0.270	+1794	7628	14796	+3.6	11	18850	109	-78	1769	568	+446	-0.730
0.175	+676	13820	12956	+1.2	5.2	18900	152	-79	3385	2487	+2109	-0.825
0.105	-271	4388	6236	+0.2	2.2	18950	201	-80	116	38	+14	-0.895
0.058	-1098	12050	5061	-0.2	1.2	19000	250	-81	111	166	-8	-0.942

近月選擇權IV走勢圖



二月份選擇權未平倉量統計圖



永豐期貨研調