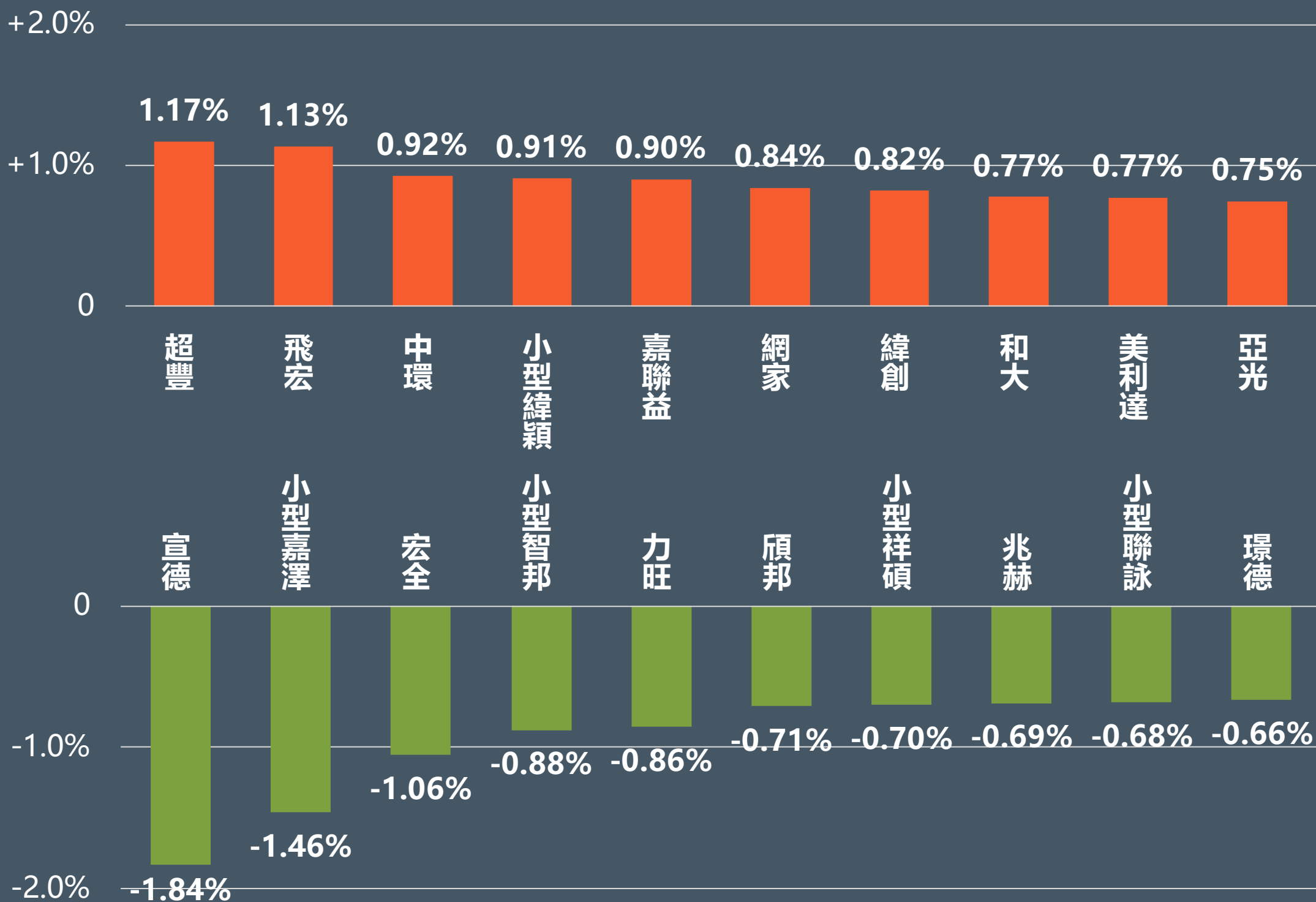




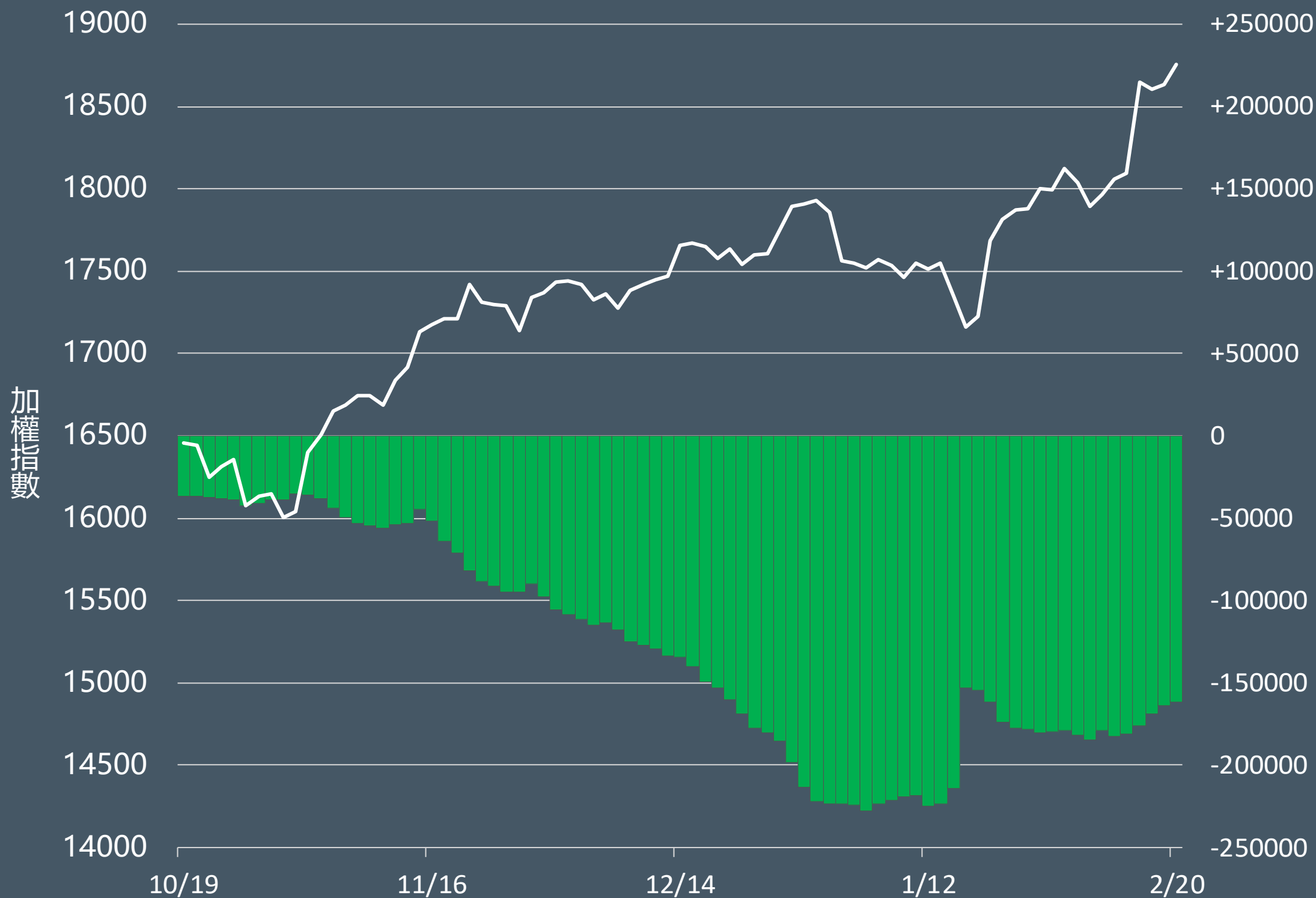
股票期貨

2024年2月20日 永豐期貨顧問事業部編制

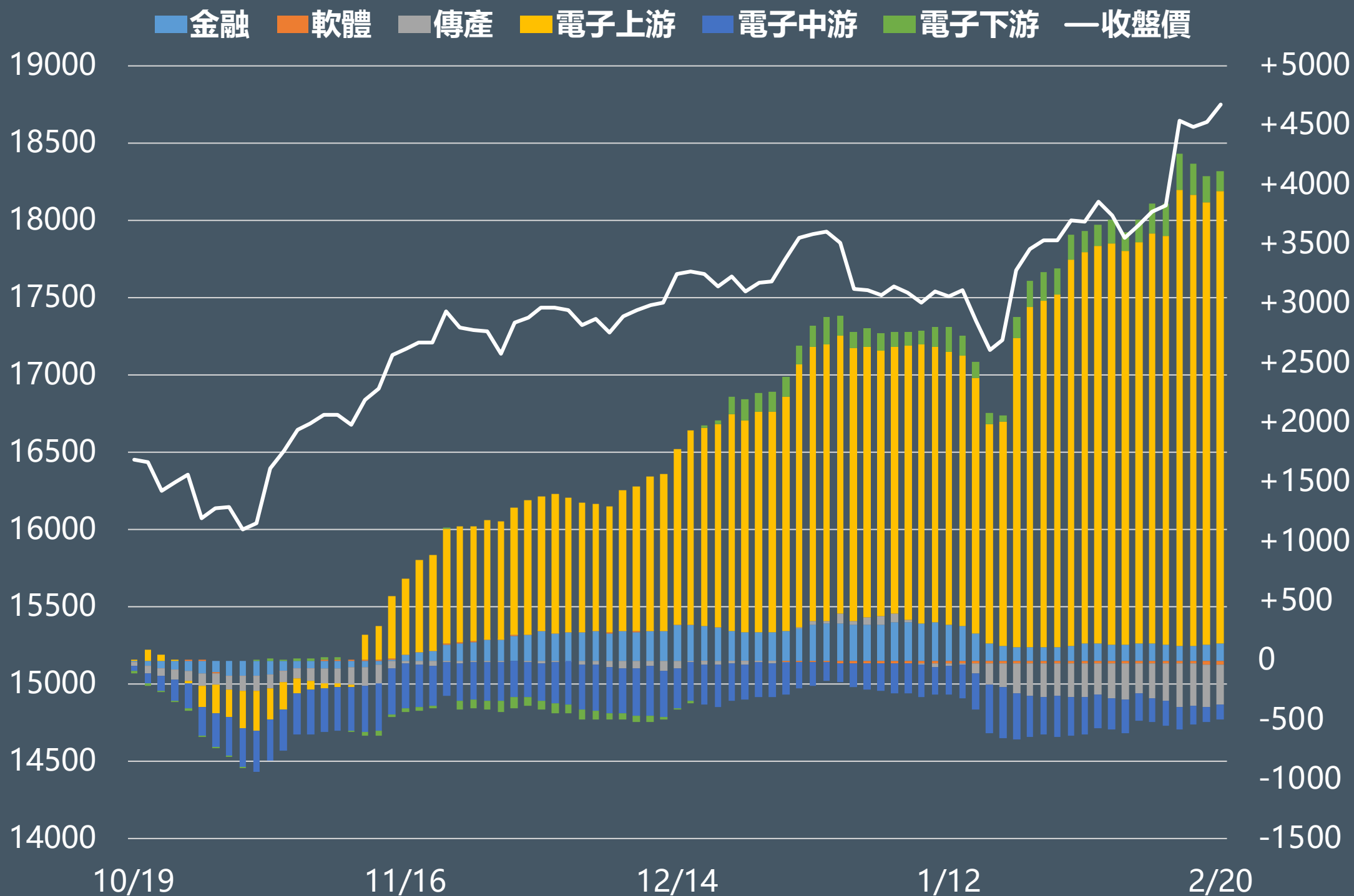
正逆價差前十名排行



外資股票期貨未平倉部位(口)



外資買賣超股期類股累積金額(億元)



熱門股期趨勢 1-10名

代碼	契約	股票	近月收盤價	漲幅	短趨	全市場OI	保證金	外資	投信
3231	DXF	緯創	123	0%	↘	18,959口 1,285口	49,815	-13,275張 (連3賣)	-3,013張 (連3賣)
2330	CDF	台積電	686	0.88%	↗	31,854口 -263口	185,220	2,641張	29張 (連2買)
2371	CXF	大同	44.1	-2.97%	↘	14,366口 -2,835口	11,907	-11,262張	-10張 (連5賣)
2376	GHF	技嘉	359	-2.58%	↘	4,776口 -112口	116,316	-370張	-650張
2382	DKF	廣達	243	0.21%	↘	9,707口 -628口	78,732	-10,301張 (連3賣)	-1,548張 (連3賣)
2317	DHF	鴻海	104	0.48%	↗	31,687口 166口	28,080	6,095張 (連2買)	-262張 (連6賣)
3481	DQF	群創	16.35	-1.51%	↗	14,772口 331口	4,415	-21,358張	51張 (連2買)
2609	DAF	陽明	48.2	2.77%	↗	12,971口 285口	19,521	2,600張	-5張
2330	QFF	小型台積電	688	1.18%	↗	15,817口 -52口	9,288	2,641張	29張 (連2買)
2603	CZF	長榮	153	2.34%	↗	13,222口 -63口	49,572	11,114張	239張 (連2買)

短趨:收盤價>5日線↗,收盤價<5日線↘

熱門股期趨勢 11-20名

代碼	契約	股票	近月收盤價	漲幅	短趨	全市場OI	保證金	外資	投信
2353	DSF	宏碁	47.6	0%	↗	7,821口 -597口	12,852	-4,038張 (連2賣)	-1張
2454	PUF	小型聯發科	985	2.07%	↗	7,451口 76口	13,298	2,390張	-388張 (連8賣)
6274	OVF	台耀	156	0.97%	↗	3,089口 198口	50,544	524張	-11張
6282	KFF	康舒	43.15	-2.27%	↗	6,642口 1,930口	11,651	-8,260張 (連2賣)	-1張
2313	FTF	華通	73	2.82%	↗	3,652口 -433口	19,710	6,275張	3張 (連3買)
2303	CCF	聯電	49.35	0.51%	↗	11,561口 -893口	13,325	7,093張	-1,164張
3035	IPF	智原	401	-3.72%	↗	2,514口 54口	162,405	-1,211張 (連3賣)	-1,280張 (連11賣)
3034	QHF	小型聯詠	583	5.62%	↘	2,627口 325口	7,871	5,201張 (連2買)	1,871張 (連3買)
6669	PWF	小型緯穎	2225	-1.77%	↗	6,372口 179口	36,045	36張 (連3買)	-239張 (連5賣)
2408	CYF	南亞科	67.9	1.8%	↘	8,469口 -143口	18,333	-144張 (連2賣)	301張

短趨:收盤價>5日線↗,收盤價<5日線↘

外資態度

代號	股票	收盤價	漲幅	連買	代號	股票	收盤價	漲幅	連賣
2881	富邦金	66.5	0.61%	15日	2548	華固	95.5	-0.1%	10日
3037	欣興	190.5	-1.04%	10日	2492	華新科	112.5	-1.32%	9日
8086	宏捷科	143.5	-1.71%	9日	4919	新唐	131.5	-0.75%	9日
2913	農林	20.95	-0.24%	8日	6488	環球晶	560	0%	8日
8069	元太	228.5	2.47%	7日	5534	長虹	76.8	-0.26%	7日
2105	正新	46	-0.86%	6日	6285	啟碁	145.5	-1.02%	7日
1216	統一	76.1	2.01%	5日	6147	頌邦	70.4	-0.85%	7日
2605	新興	26.6	3.1%	5日	3529	力旺	2920	1.74%	7日
3044	健鼎	225.5	1.12%	5日	5388	中磊	129	0.78%	7日
6153	嘉聯益	22.2	-0.89%	4日	6269	台郡	86.6	-0.35%	6日

傳結盟 Arm 進攻 IP 市場 小型聯詠期

美系外資表示，市場傳出聯詠往IP領域進軍，或有機會與Arm結盟。的確許多台灣IC設廠不管是在前端還是後端，都擁有豐富的IP資料庫與設計能力。美系外資進一步說明，聯詠再行動裝置上有電源管理客製化晶片，而瑞昱提供USB4 hub 方案。不過若考量本業狀況，將為青睞歡瑞昱，因為合肥晶合今年要增加產能，其中部分就是擴產OLED驅動IC。至於在合肥晶合方面，美系外資分析，需觀察合肥晶合持續取得驅動IC市占率；另外在矽晶圓方面，雖然目前有與環球晶簽長約，不過仍會擴大本土晶圓的比重。



海岬型行情有撐 裕民期

海岬型船今年開年以來承接去年第四季的高檔行情，現貨市場的日租金支撐在相對高檔水位，帶動裕民(2606)1月營收走高，單月營收來到14.9億元、月增8%、年增71%，法人看好，今年第一季海岬型船受惠太平洋礦商積極出貨帶動，日租金表現淡季不淡，對裕民營運也抱持正向看法，預期裕民第一季營運成績成長可期。海岬型船2月日租金行情幾乎未受東亞春節假期影響，傳統淡季日租金不跌反升，昨(19)日日租金20,378美元，近一週大致持平，近一月則漲約10%，相較去年同期淡季則大增807%。

