

三大現貨買賣超(億元) (台幣31.364元 升值6.1分)

	外資	投信	自營	合計
上市	+36.80	-21.19	+53.32	+68.93
上櫃	-1.75	-5.37	-58.81	-65.93

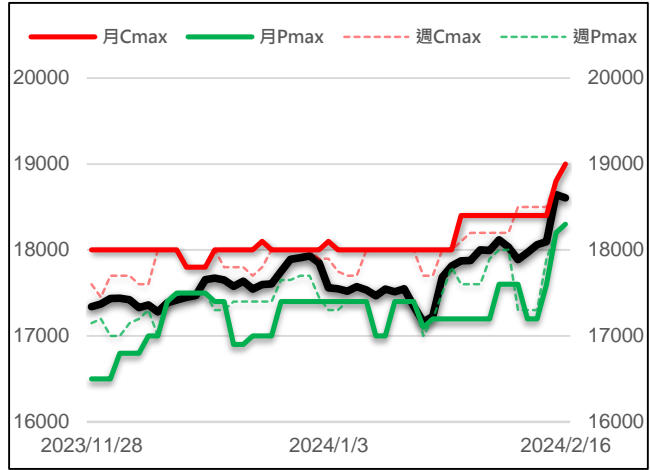
現貨漲跌家數

	上漲家數	漲家權重	下跌家數	跌家權重
上市股票	725	45.13%	189	49.34%
上櫃股票	568	64.39%	186	29.48%

台指選擇權大量區與未平倉量

	月選大量區 / OI		週選大量區 / OI	
CALL	19000	14083	-	-
PUT	18300	14238	-	-

加權指數 VS 選擇權最大未平倉量



永豐期貨研調

三大法人期權部位口數 (單位：口)

Contract	外資			投信			自營		
	淨部位	淨部增減	佔市場%	淨部位	淨部增減	佔市場%	淨部位	淨部增減	佔市場%
台指	-6703	-4050	-6.6%	+3990	+444	4.0%	-2186	+598	-2.2%
電子	+165	-71	8.7%	+127	-7	6.7%	-351	-50	-18.6%
金融	-706	+13	-42.3%	+9	0	0.5%	-1	+8	-0.1%
CALL	+34108	+1523	18.7%	-45	0	-0.0%	-7022	+1493	-3.9%
PUT	+14975	-1767	5.7%	+147	0	0.1%	-2480	+7888	-0.9%

前十大交易人期權淨部位口數 (單位：口)

商品	特定法人				非特定法人				全市場未平倉量
	近月	增減	其他月	增減	近月	增減	其他月	增減	
台指	-2541	+971	-2181	+1280	+3980	-553	-190	-189	100972
電子	-122	-63	+65	-10	-15	+26	-23	-7	1887
金融	-845	+73	+6	-27	+145	-28	-39	-20	1669
CALL	+31834	+345	+5386	+1634	-15528	-799	+3324	+1424	182152
PUT	+1706	+4139	-6634	-2707	-29537	-20042	-3798	-269	261721

台指期現貨收盤行情表

Contract	開盤	最高	最低	結算	漲跌	漲跌幅	成交量	未平倉	OI增減
加權指數	18639.66	18715.69	18585.14	18607.25	-37.32	-0.20%	4119.6億		
台指期二月	18683	18726	18633	18639	-27	-0.14%	65410	71159	-5161
台指期三月	18665	18702	18620	18624	-17	-0.09%	8595	14475	+4301
小型台指二月	18666	18725	18633	18639	-27	-0.14%	86127	37439	-1562
小型台指三月	18665	18702	18622	18624	-17	-0.09%	10346	16508	+1019
小型台指(週)	-	-	-	-	-	-	-	-	-
電子指數	966.59	970.24	959.70	960.36	-7.3	-0.75%	3047.46億		
電子期二月	967.75	970.10	961.90	961.95	-5.6	-0.58%	1300	1350	-25
電子期三月	967.10	968.40	961.10	961.10	-5.8	-0.60%	78	177	+49
金融指數	1682.53	1691.75	1681.96	1689.65	+7.56	+0.45%	62.63億		
金融期二月	1687.0	1694.2	1683.6	1691.0	+8.8	+0.52%	497	1296	-55
金融期三月	1690.0	1696.2	1687.4	1694.0	+9.2	+0.55%	105	165	+72
櫃買指數	242.58	244.19	242.42	244.11	+1.6	+0.66%	1251.13億		
櫃買期二月	243.00	244.00	243.00	244.00	+1.4	+0.58%	3	34	0
非金電指數	14643.04	14787.04	14643.04	14778.47	+164.16	+1.12%	740.1億		
非金電期二月	14722	14838	14717	14837	+173	+1.18%	89	140	-33

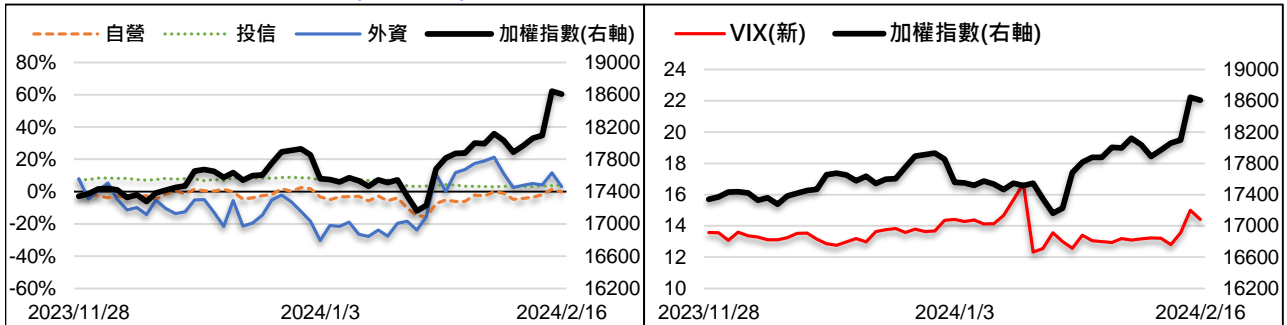
美指期現貨收盤行情表 (現貨為前一晚美股收盤數據)

contract	開盤	最高	最低	結算	漲跌	漲跌幅	成交量	未平倉	OI增減
道瓊指數	38397.94	38781.89	38397.94	38773.12	+393	+1.02%			
道瓊三月	38810	38810	38774	38777	+261	+0.68%	65	1070	-116
標普500指數	5003.14	5032.72	4999.44	5029.73	+86.92	+1.76%			
標普三月	5042	5047.75	5042	5047.5	+31	+0.62%	19	222	+39
Nasdaq 100指數	17845.72	17845.72	17845.72	17845.72	+232.69	+1.32%			
那斯達十二月	17937	17951	17920	17943	+58	+0.32%	292	2693	+129

外資台指期OI佔全市場OI比率 (單位：%)

VIX波動率指數

14.41 -0.58

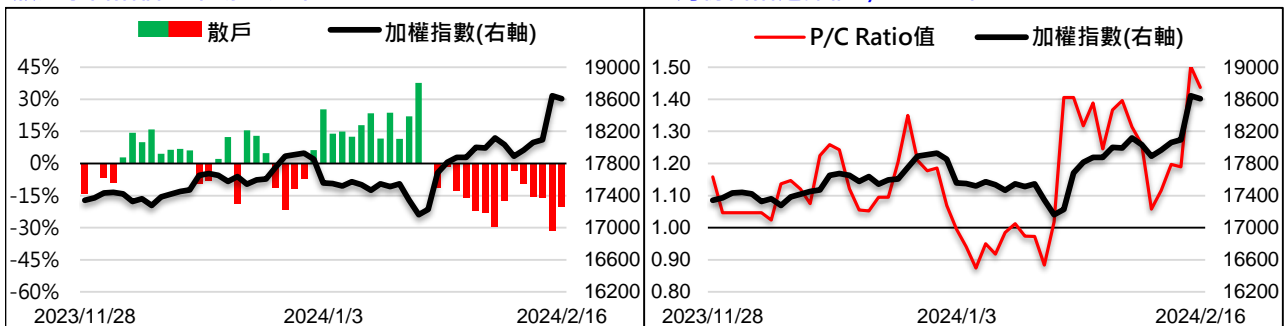


散户小台指佔全市場OI比率

-20.11% +11.66%

全月份台指選擇權P/C Ratio值

1.44 -0.06



永豐期貨研調

## 電子、AI股漲多回檔暫歇 台股創高後湧現賣壓

台指期週五下跌27點至18639點。價差方面，台指期正價差擴至31.75點，電子期轉為正價差1.59點，金融期正價差縮至1.35點。現貨部分，三大法人買超68.93億元；而在台指期淨部位方面，三大法人淨空單增加3008口，使留倉部位轉為淨空單-4899口，其中外資多單減碼且空單加碼，淨空單增加4050口，留倉部位轉為淨空單-6703口；十大交易人中的特定法人全月份台指期淨空單減少2251口至-4722口。

週四美國公佈經濟數據喜憂參半，1月零售銷售月增率跌幅高於預期，而2月美國住宅建築商信心指數超预期攀升，創六個月新高，緊接市場聚焦稍晚的1月PPI數據，美股四大指數呈漲多跌少，幅度介於-0.16%至+0.91%。週五加權指數早盤延續昨日漲勢，然盤中漲多的電子、AI族群出現獲利了結賣壓，其中權王台積電今日回檔，跌幅超過2%，AI概念股的廣達、緯創同步遭到調節，而盤面上資金轉向IC設計、電機機械及航運族群，其中IC設計的創意、威盛等股上漲超過3%，終場大盤仍不敵賣壓，下跌37.32點，收18607.25點。整體來看，台股出現創高後拉回賣壓，日內洗刷使操作難度增加，但盤面上仍有不少題材股強勢表態，加上國際股市消息面普遍樂觀，建議行情研判上不宜預設立場猜頭摸頂。

選擇權未平倉量部分，買權未平倉最大量集中在19000點，賣權未平倉最大量集中在18300點。全月份未平倉量put/call ratio值由1.5降至1.44。VIX指數下跌0.58至14.41。整體選擇權籌碼面中性。(永豐期貨研調)

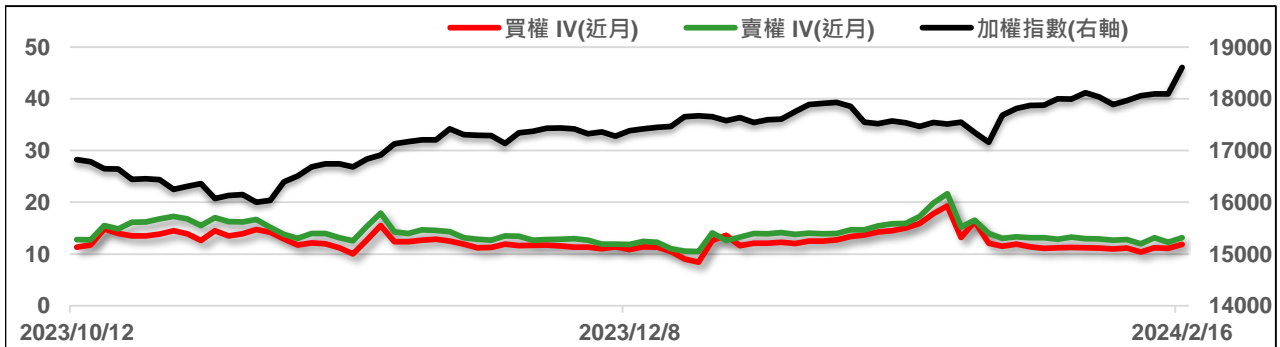
全市場台指選擇權成交與未平倉量統計

近月份	P/C ratio = 155.53% ▼				所有月份	P/C ratio = 143.68% ▼			
	成交量	增減	未平倉量	增減		成交量	增減	未平倉量	增減
Call	109562	-557	130650	+35561	Call	197648	-267452	182152	+44882
Put	107607	-22729	203202	+48195	Put	210476	-244860	261721	+55401

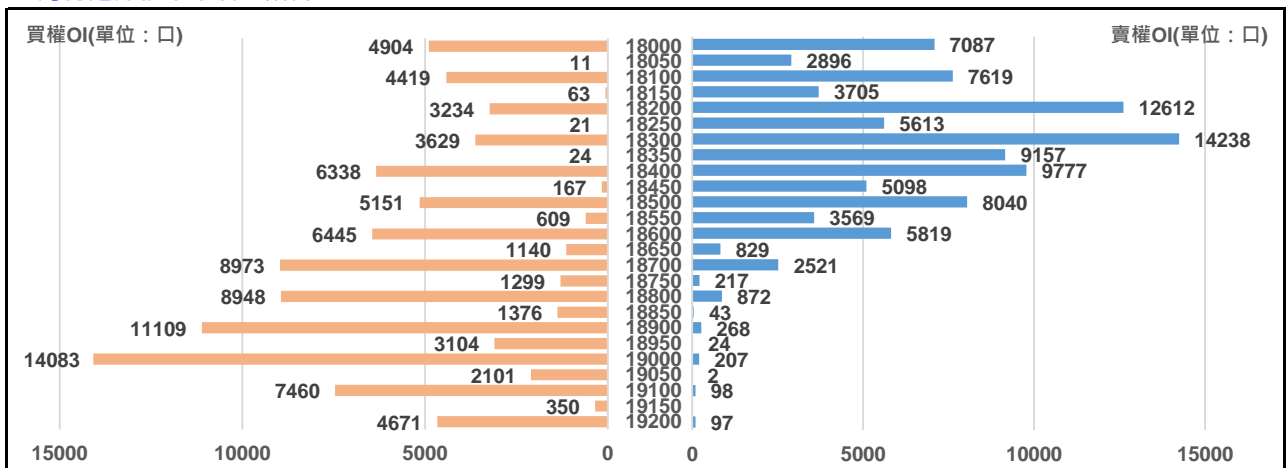
二月份台指選擇權

買權 IV = 11.86 ▼							賣權 IV = 13.15 ▼					
Delta	OI增減	OI	成交量	漲跌	收盤	履約價	收盤	漲跌	成交量	OI	OI增減	Delta
0.911	+22	63	27	-30	500	18150	8	-3.5	1466	3705	+1558	-0.089
0.885	-198	3234	426	-32	450	18200	11	-4.5	4420	12612	+2073	-0.115
0.854	+7	21	7	-32	403	18250	14	-4.5	3320	5613	+3668	-0.146
0.818	-518	3629	562	-34	356	18300	18.5	-7	5007	14238	+5350	-0.182
0.777	+7	24	23	-30	317	18350	24	-7	4962	9157	+6476	-0.223
0.731	-231	6338	716	-34	270	18400	31	-8	11054	9777	+6100	-0.269
0.681	+45	167	75	-31	234	18450	40	-9.5	6889	5098	+3670	-0.319
0.628	-250	5151	2321	-40	188	18500	53	-9	10339	8040	+3978	-0.372
0.572	+248	609	1955	-43	153	18550	66	-11	5703	3569	+2013	-0.428
0.515	+427	6445	6379	-43	120	18600	85	-11	13850	5819	+3236	-0.485
0.458	0	1140	4643	0	94	18650	109	0	5692	829	0	-0.542
0.402	+1928	8973	14613	-37	71	18700	134	-7	10239	2521	+836	-0.598
0.348	0	1299	5692	0	52	18750	165	0	2120	217	0	-0.652
0.297	+1827	8948	17252	-31.5	37.5	18800	202	+2	2815	872	+231	-0.703
0.250	0	1376	5740	0	26.5	18850	239	0	144	43	0	-0.750

近月選擇權IV走勢圖



二月份選擇權未平倉量統計圖



永豐期貨研調