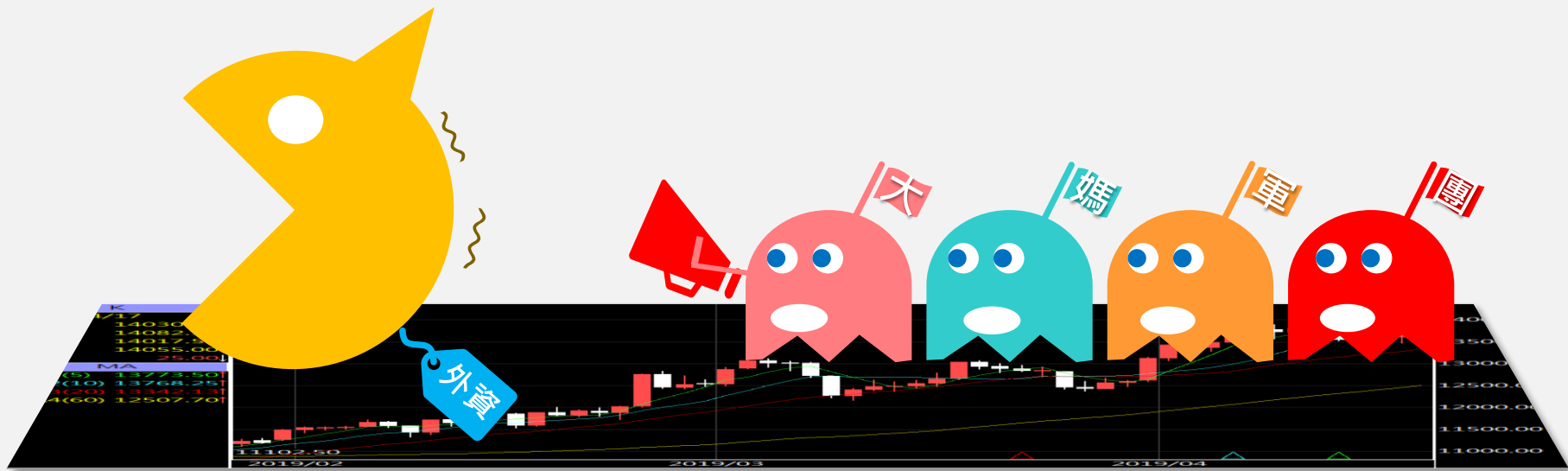











# A50晨報

永豐期貨顧問事業部編製

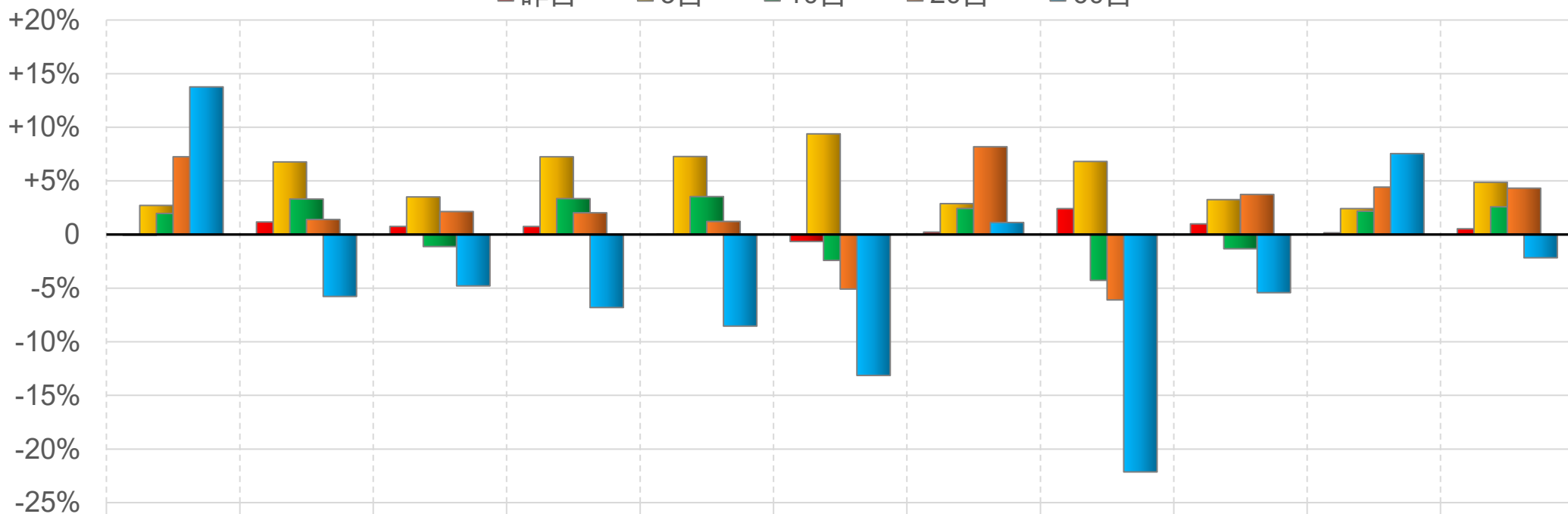


# 陸股主要指數

標的	收盤	漲跌	漲跌幅	今年以來	0% (52週低)	↔	100% (52週高)
上證指數	2865.90	+36.21	+1.28%	-3.7%	29%		
上證50	2352.58	+8.43	+0.36%	+1.1%	29%		
上證180	7413.54	+37.72	+0.51%	-0.1%	26%		
深證指數	1577.33	+48.43	+3.17%	-14.2%	23%		
中小板	9084.84	+270.68	+3.07%	-14.5%	23%		
創業板	2076.38	+86.66	+4.36%	-18.3%	23%		
滬深300	3364.93	+21.30	+0.64%	-1.9%	24%		
A50指數	11579.20	+5.62	+0.05%	+0.7%	29%		
恆生指數	15944.63	+65.25	+0.41%	-6.5%	18%		
H股指數	5410.94	+24.63	+0.46%	-6.2%	21%		

# 上證行業指數表現

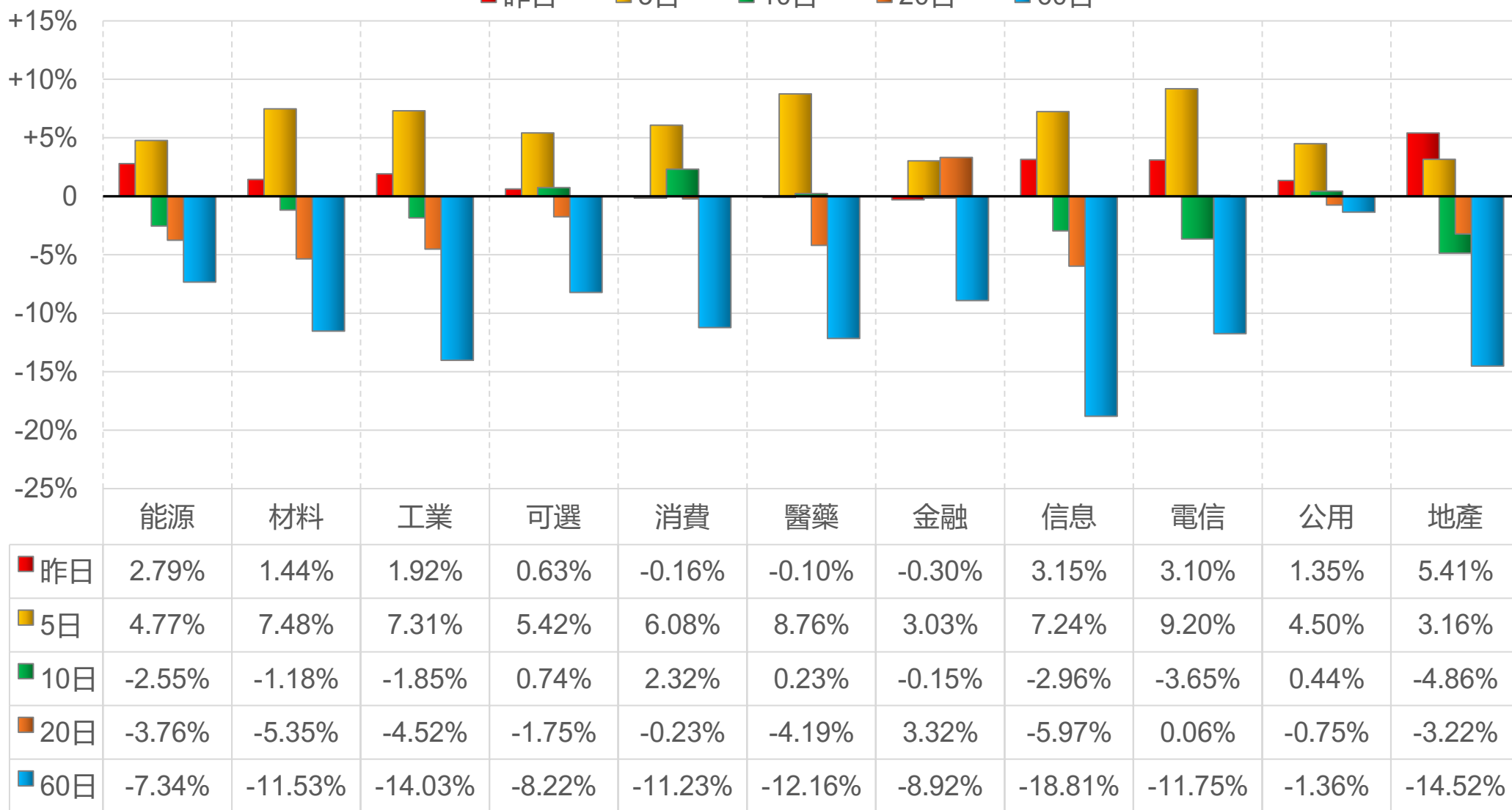
■ 昨日    ■ 5日    ■ 10日    ■ 20日    ■ 60日



	能源	材料	工業	可選	消費	醫藥	金融	信息	電信	公用	地企
■ 昨日	-0.06%	1.17%	0.76%	0.75%	0.02%	-0.65%	0.22%	2.41%	0.99%	0.16%	0.54%
■ 5日	2.71%	6.77%	3.51%	7.25%	7.27%	9.38%	2.88%	6.81%	3.25%	2.42%	4.87%
■ 10日	1.96%	3.31%	-1.12%	3.35%	3.54%	-2.41%	2.43%	-4.27%	-1.33%	2.17%	2.58%
■ 20日	7.25%	1.40%	2.14%	2.03%	1.22%	-5.09%	8.18%	-6.10%	3.74%	4.42%	4.32%
■ 60日	13.76%	-5.78%	-4.79%	-6.81%	-8.54%	-13.14%	1.12%	-22.14%	-5.42%	7.54%	-2.17%

# 深證行業指數表現

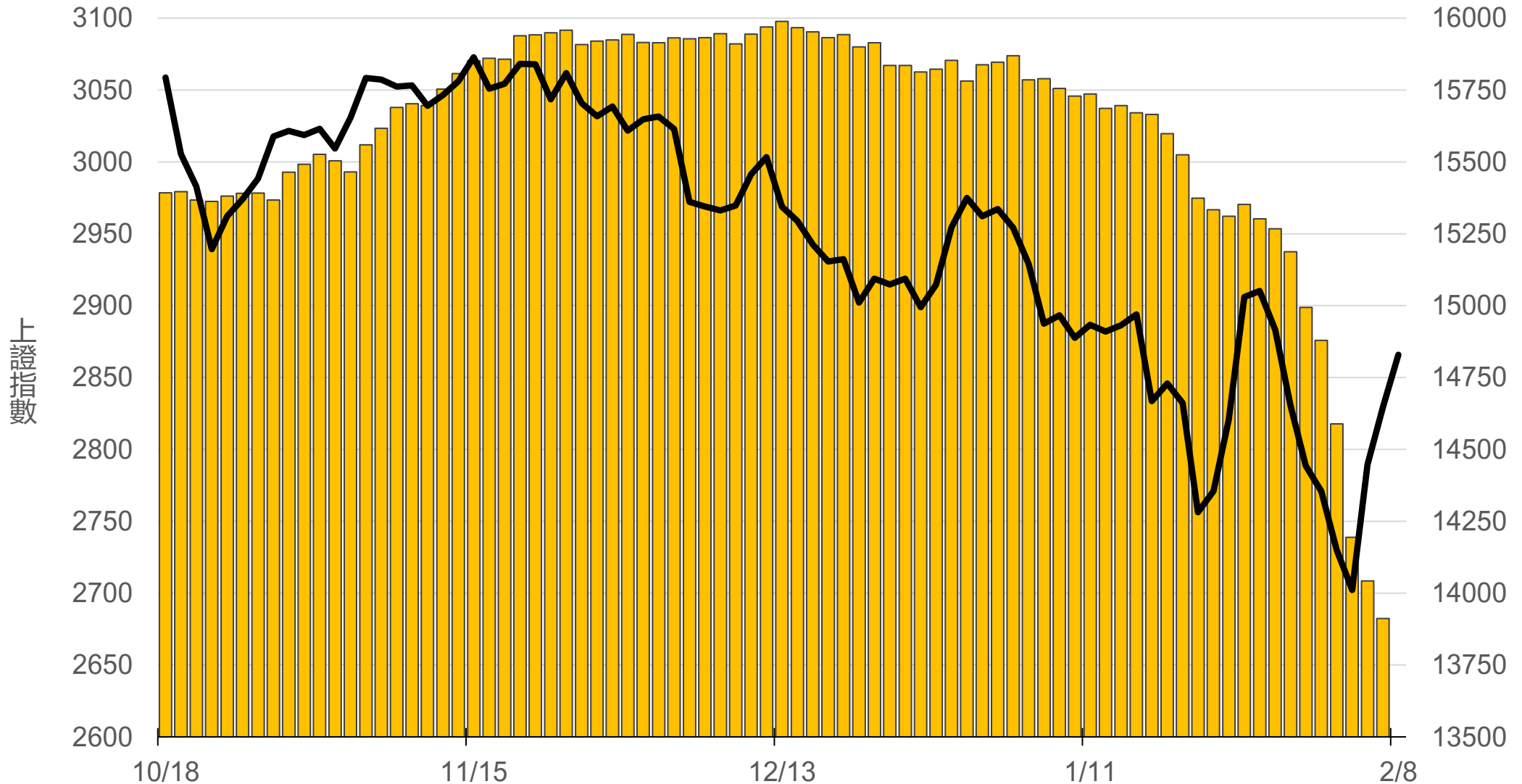
■ 昨日    ■ 5日    ■ 10日    ■ 20日    ■ 60日



# 滬深兩市融資餘額 (億人民幣)

僅更新至  
前一日數據

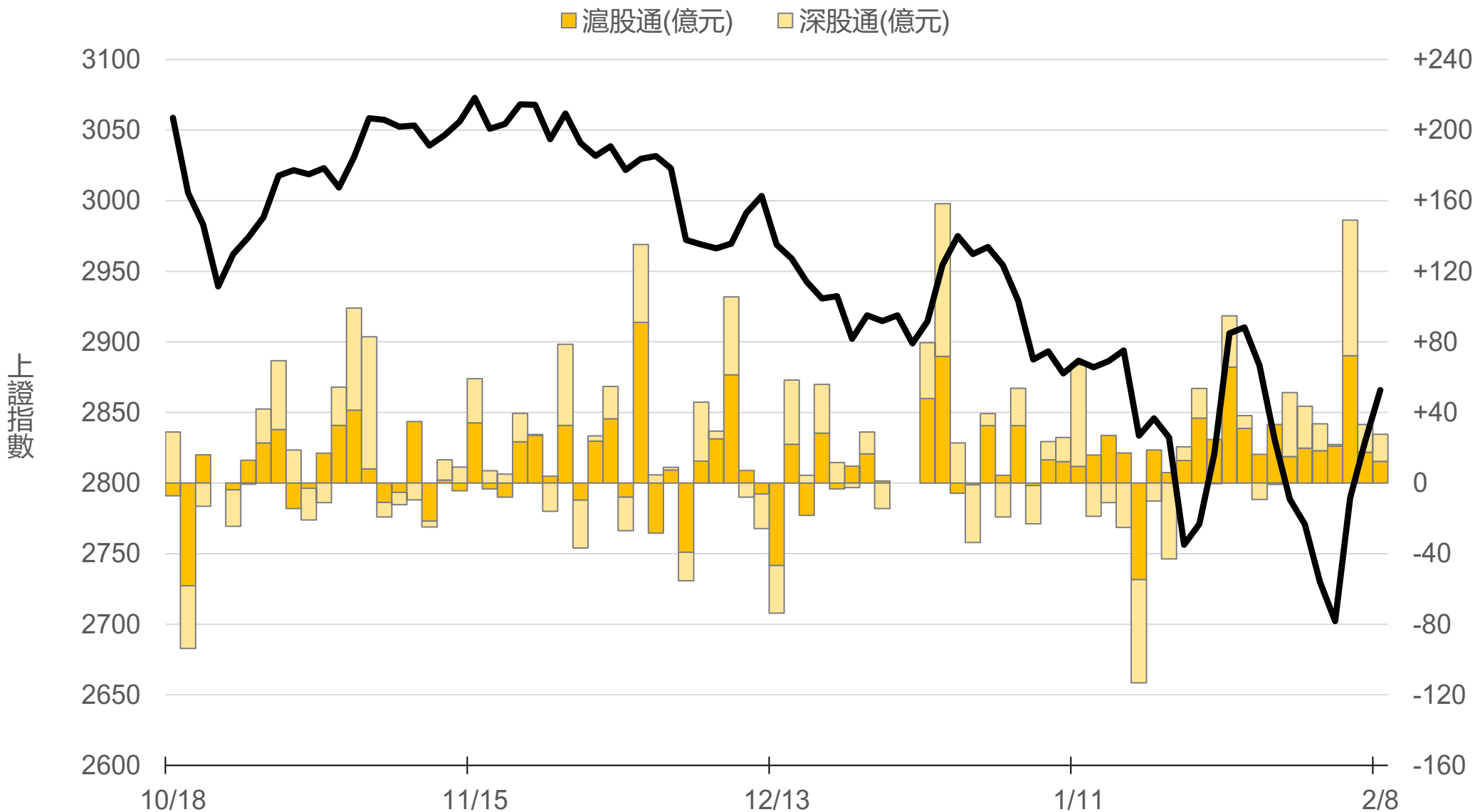
# 13911.4



# 滬深港通北上 (億人民幣)

滬股通 +12.2 合  
深股通 +15.4 計

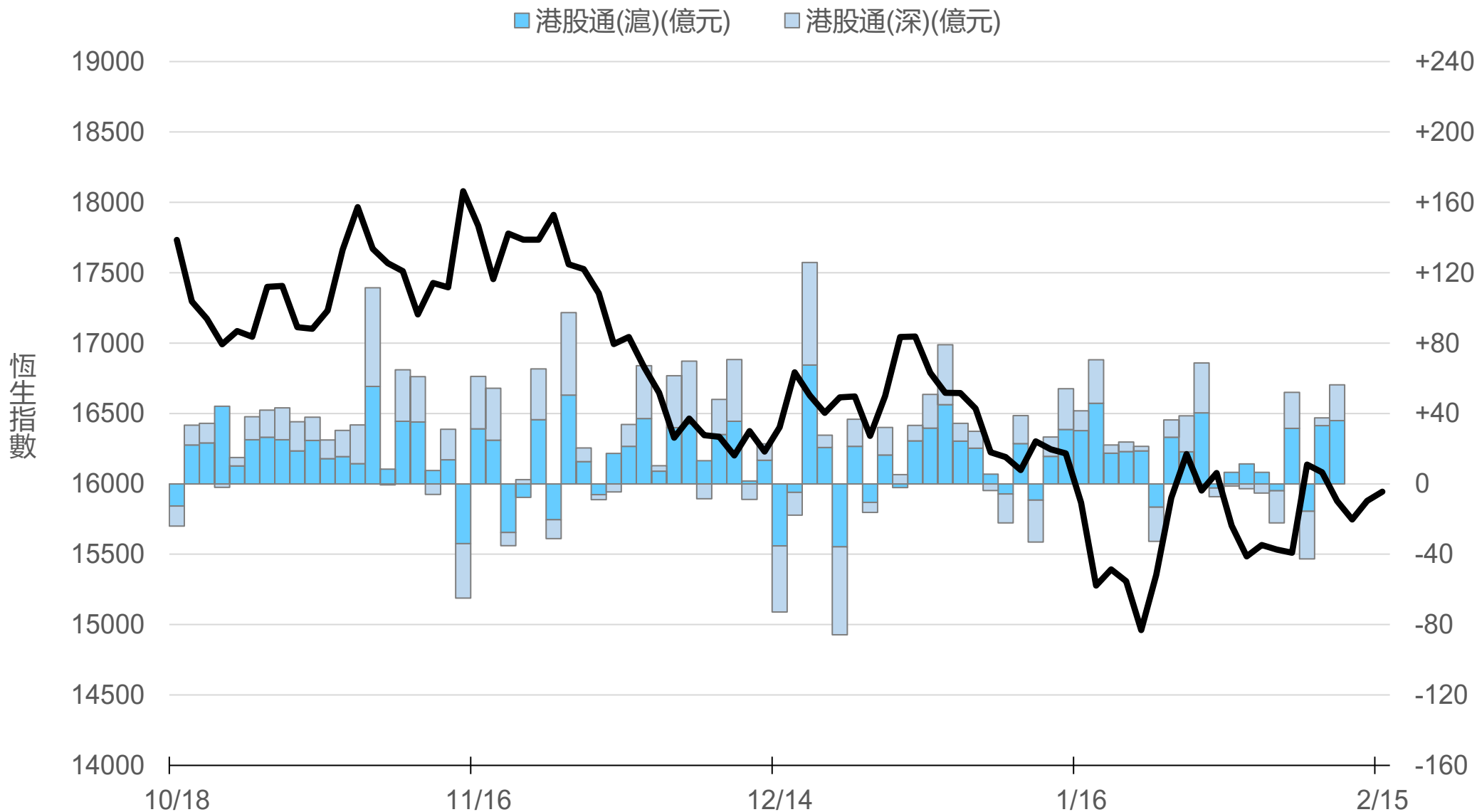
# +27.6



# 滬深港通南下 (億人民幣)

港股通(滬) +36.0 合  
港股通(深) +20.2 計

+56.2



# 一般型ETF (單位: 張, 新台幣億元)

商品	收盤	漲跌	漲跌幅	成交量	金額	市值
元大上證50 (006206)	26.70	+0.84 ↑	3.25%	642	0.17	11.3
富邦上證180 (006205)	27.25	+0.84 ↑	3.18%	4675	1.27	57.7
富邦中證500 (00783)	17.38	+2.20 ↑	14.49%	333	0.06	1.7
富邦深100 (00639)	9.54	+0.43 ↑	4.72%	2769	0.26	13.0
群益深證中小 (00643)	10.36	+0.61 ↑	6.26%	9135	0.95	11.3
元大寶滬深 (0061)	15.86	+0.49 ↑	3.19%	1116	0.18	21.6
復華滬深 (006207)	20.72	+0.77 ↑	3.86%	136	0.03	7.0
國泰A50 (00636)	18.82	+0.53 ↑	2.90%	4170	0.78	45.3
富邦恆生國企 (00700)	10.48	+0.25 ↑	2.44%	798	0.08	3.2



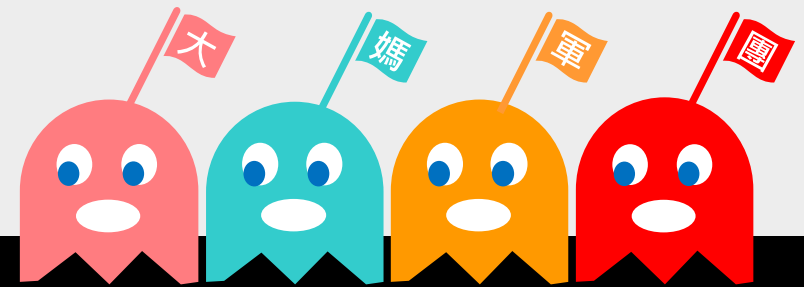
# 槓桿及反向型ETF (單位: 張, 新台幣億元)

商品	收盤	漲跌	漲跌幅	成交量	金額	市值
富邦上證180正2 (00633L)	29.36	+1.65 ↑	5.95%	18853	5.52	116.4
富邦上證180反1 (00634R)	4.95	-0.15 ↓	2.94%	864	0.04	2.5
元大滬深300正2 (00637L)	11.64	+0.67 ↑	6.11%	161696	18.75	270.2
元大滬深300反1 (00638R)	10.37	-0.31 ↓	2.90%	802	0.08	3.1
國泰A50正2 (00655L)	20.36	+1.12 ↑	5.82%	9674	1.96	36.7
國泰A50反1 (00656R)	9.30	-0.28 ↓	2.92%	279	0.03	1.5
復華香港正2 (00650L)	8.01	+0.25 ↑	3.22%	19944	1.59	27.2
復華香港反1 (00651R)	10.02	-0.18 ↓	1.76%	1123	0.11	1.7
富邦恆生國企正2 (00665L)	4.87	+0.18 ↑	3.84%	70766	3.43	48.7
富邦恆生國企反1 (00666R)	17.50	-0.40 ↓	2.23%	263	0.05	1.4

# ETF期貨 (單位: 口)

商品	月份	收盤	漲跌	漲跌幅	成交量	OI	增減	
富邦上證180 (OAF)	02	27.45	+1.12	↑	4.25%	228	1265	-139
	03	27.45	+1.06	↑	4.02%	100	366	0
元大上證50 (OBF)	02	26.76	+1.05	↑	4.08%	28	61	+15
	03	26.77	+1.05	↑	4.08%	12	58	+9
國泰A50 (OJF)	02	18.95	+0.63	↑	3.44%	313	673	-146
	03	18.98	+0.63	↑	3.43%	236	642	+113
富邦深100 (OKF)	02	9.59	+0.51	↑	5.62%	100	522	-38
	03	9.60	+0.50	↑	5.49%	89	176	-19
群益深中小 (OOF)	02	10.46	+0.80	↑	8.28%	66	77	+14
	03	10.45	+0.84	↑	8.74%	38	35	+21

# A50晨報



永豐期貨股份有限公司 | 台北市重慶南路一段2號8樓 | 02-2381-1799 | 111年金管期總字第007號 | 顧問事業部

本研究報告純屬研究性質僅供參考，不保證其完整性及精確性，報告內容具時效性，邇後若有變更，本公司將不做預告或主動更新。交易人決策時應衡量自身需求與交易風險，並就交易結果自行負責，本公司恕不負任何法律責任，亦不作任何保證。未經授權，禁止任何形式抄襲、引用或轉載。