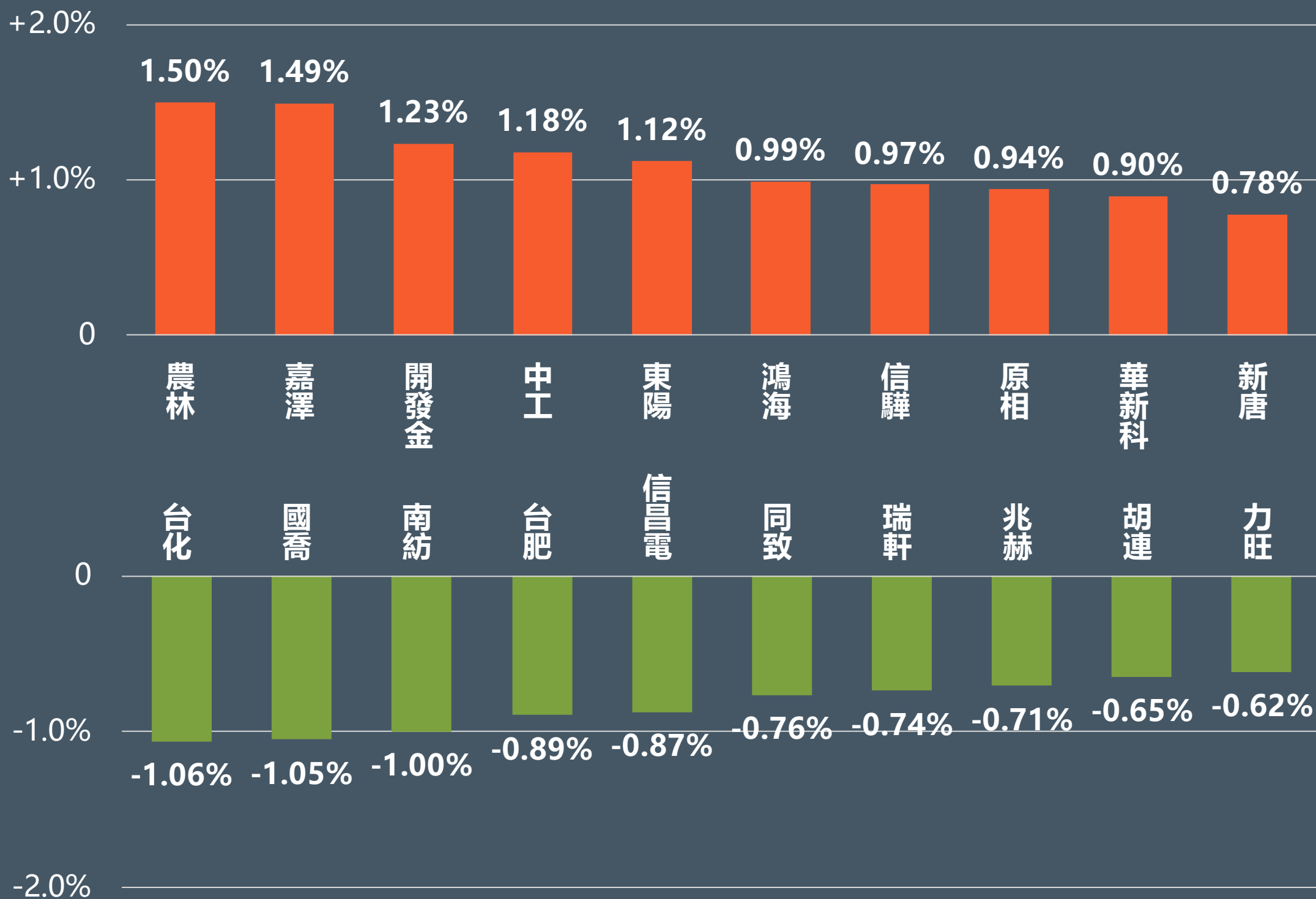




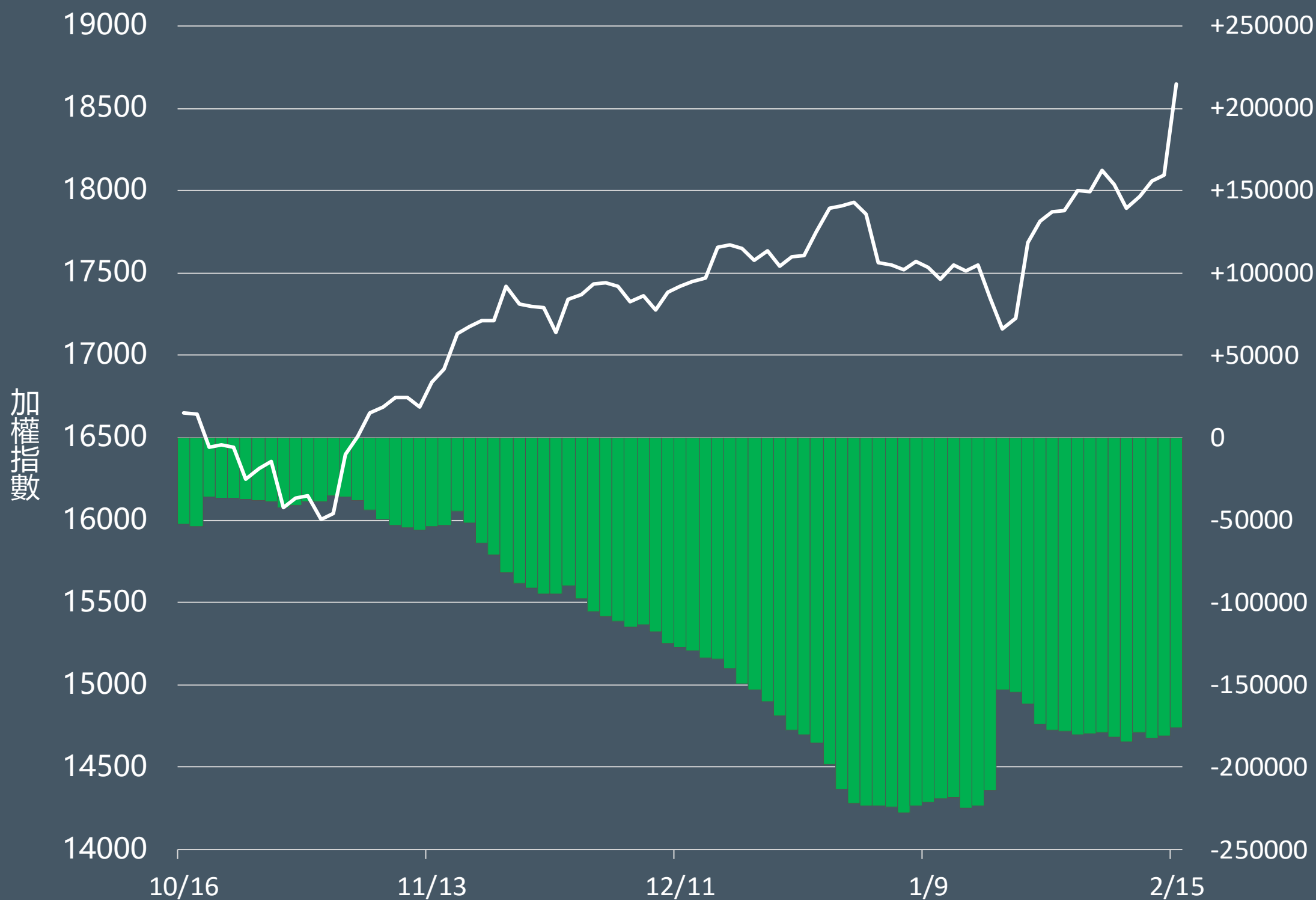
# 股票期貨

2024年2月15日 永豐期貨顧問事業部編制

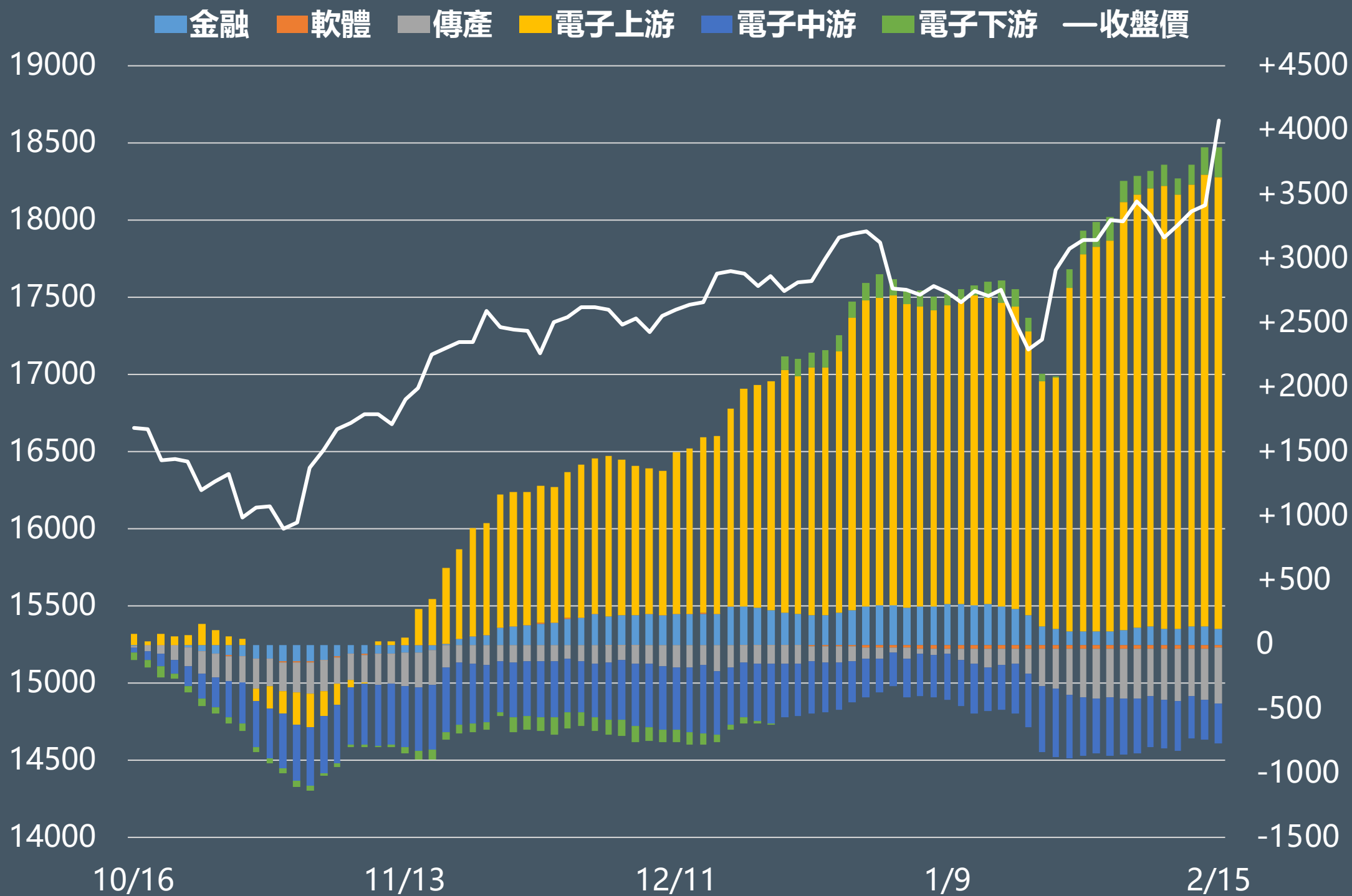
# 正逆價差前十名排行



# 外資股票期貨未平倉部位(口)



# 外資買賣超股期類股累積金額(億元)



# 熱門股期趨勢 1-10名

代碼	契約	股票	近月收盤價	漲幅	短趨	全市場OI	保證金	外資	投信
3231	DXF	緯創	131	4.38%	↗	19,156口 1,579口	53,055	8,470張 (連4買)	535張 (連3買)
2330	CDF	台積電	698	7.72%	↗	29,952口 1,364口	188,460	42,447張 (連4買)	-71張 (連6賣)
3481	DQF	群創	15.45	-4.92%	↘	14,535口 -1,878口	4,172	-801張	-22,118張
2382	DKF	廣達	267	4.3%	↗	9,701口 -133口	86,508	11,266張 (連4買)	773張
2356	LQF	英業達	58.4	3.18%	↗	8,386口 -252口	18,922	4,494張 (連4買)	-413張 (連4賣)
6669	PWF	小型緯穎	2355	3.52%	↗	6,133口 -174口	38,151	-381張 (連2賣)	-98張 (連2賣)
2330	QFF	小型台積電	698	7.72%	↗	14,130口 479口	9,423	42,447張 (連4買)	-71張 (連6賣)
2454	PUF	小型聯發科	972	3.74%	↗	7,635口 -1,015口	13,122	5,734張 (連3買)	-64張 (連5賣)
2376	GHF	技嘉	371	9.93%	↗	5,397口 199口	120,204	5,942張	1,605張 (連10買)
3035	IPF	智原	457	8.42%	↗	2,092口 227口	185,085	2,940張	-389張 (連8賣)

短趨:收盤價>5日線↗,收盤價<5日線↘

## 熱門股期趨勢 11-20名

代碼	契約	股票	近月收盤價	漲幅	短趨	全市場OI	保證金	外資	投信
2618	HSF	長榮航	31.45	-3.08%	↘	13,757口 453口	12,737	-17,471張	-1,865張 (連2賣)
2609	DAF	陽明	46.55	-1.59%	↘	13,494口 -439口	18,853	7,815張	-839張 (連3賣)
2353	DSF	宏碁	46	-0.76%	↘	6,073口 82口	12,420	-9,120張	66張 (連4買)
2313	FTF	華通	71.4	-0.7%	↗	4,354口 502口	19,278	-4,141張	-333張
2603	CZF	長榮	149.5	-1.97%	↘	13,136口 395口	48,438	-11,883張 (連3賣)	-676張
3036	IQF	文晔	173.5	1.46%	↗	2,416口 265口	46,845	2,141張	-1,477張 (連2賣)
3376	IYF	新日興	187	3.89%	↗	2,266口 342口	50,490	785張	7張 (連11買)
2408	CYF	南亞科	65.8	-4.08%	↘	7,914口 -243口	17,766	-4,484張 (連4賣)	-4,029張 (連5賣)
2303	CCF	聯電	49.1	2.08%	↗	13,693口 -429口	13,257	13,474張	266張 (連3買)
6274	OVF	台耀	163.5	9.73%	↗	3,084口 -1口	52,974	6,508張 (連3買)	170張 (連6買)

短趨:收盤價>5日線↗,收盤價<5日線↘

# 外資態度

代號	股票	收盤價	漲幅	連買	代號	股票	收盤價	漲幅	連賣
2881	富邦金	65.3	0.93%	12日	5871	中租-KY	170	-2.3%	23日
4904	遠傳	80.1	0.88%	10日	8454	富邦媒	414.5	-1.66%	20日
6510	精測	536	0.56%	10日	8436	大江	159.5	-7%	14日
2383	台光電	545	9.55%	8日	5904	寶雅	505	-2.88%	11日
3037	欣興	180.5	2.27%	7日	3673	TPK-KY	34.6	0.44%	9日
3081	聯亞	137	4.18%	7日	2337	旺宏	28.55	0.18%	7日
8086	宏捷科	131	2.75%	6日	2548	華固	95.4	0.1%	7日
1314	中石化	9.44	0.53%	5日	1590	亞德客-KY	998	-1.67%	6日
2913	農林	20.05	-0.74%	5日	2492	華新科	111.5	3.24%	6日
6239	力成	151	2.37%	5日	6279	胡連	154.5	2.66%	6日

## Q1 營收將淡季不淡 技嘉期

技嘉已獲得輝達的A100與H100產品，也取得超微MI300晶片認證，法人預估，該公司AI伺服器占整體營收比重，2024年將達18%，2025年進一步提升至23%。技嘉2023年營收1,368.95億元，年增27.69%，創新高；今年在AI伺服器等產品帶動下，業績有望續寫新猷。技嘉董事長葉培城先前表示，2024年剛起步，這波AI浪潮來得比較快，今年上半年AI伺服器晶片供貨是關鍵，需求面沒有疑慮，但上半年供給端還是滿吃緊。葉培城指出，目前約略知道今年上半年AI伺服器晶片供貨狀況，到下半年會更複雜，除了供貨量增加，還要考慮新舊產品轉換問題，對技嘉也是考驗。





## 水冷散熱商機俏 氣勢如虹 奇鎡期

奇鎡切入伺服器、PC商機深，公司預期今年將可持續吃到AI商機。法人認為，美系雲端服務供應商（CSP）陸續開發ASIC伺服器，加上輝達GH200部分機種將搭載水冷散熱、推升散熱產品升級，奇鎡陸續打入多家美系客戶水冷供應鏈，將持續受惠。雖然上半年為伺服器傳統淡季，不過產業預估AI伺服器動能仍持續，並將是散熱產業今、明年主要的營收動能，奇鎡的伺服器營收比重約3成，去年前3季水冷散熱營收則達8億元，優於同業，法人看好將持續受惠水冷散熱升級趨勢。

