

A50晨報






春節期間統計版

永豐期貨顧問事業部編製



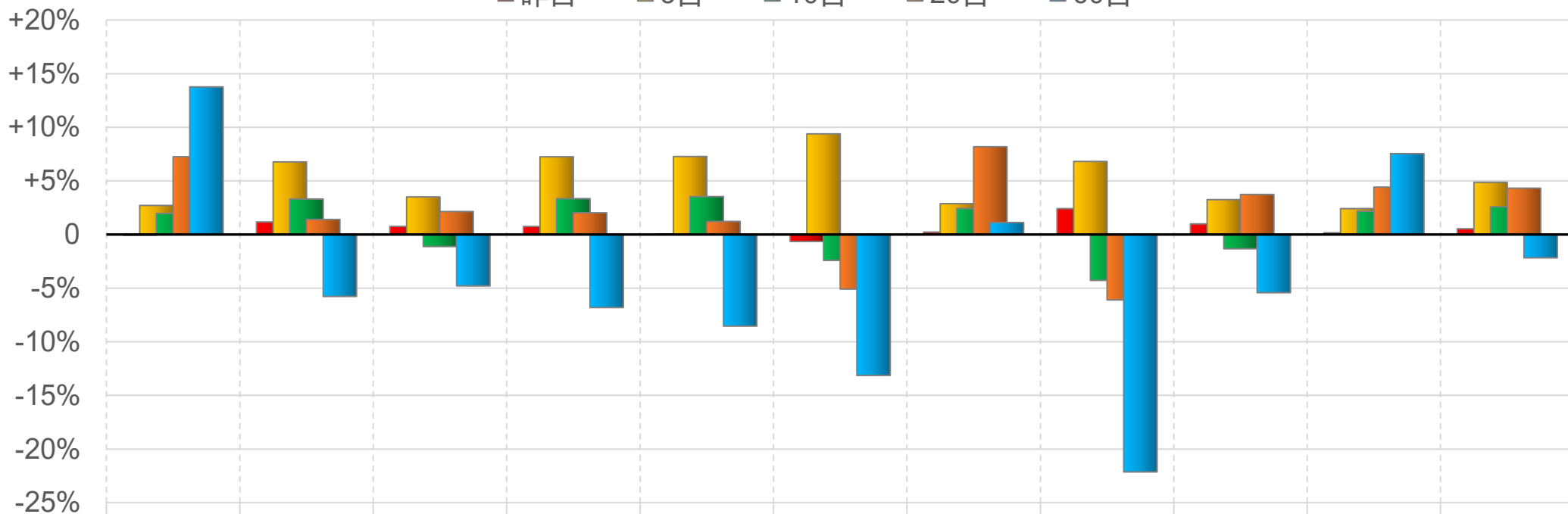
陸股主要指數

註：為2/5~2/14 春節期間漲跌幅

標的	收盤	漲跌	漲跌幅	今年以來	0% (52週低)	↔	100% (52週高)
上證指數	2865.90	+163.72	+6.06%	-3.7%	29%		
上證50	2352.58	+97.30	+4.31%	+1.1%	29%		
上證180	7413.54	+338.36	+4.78%	-0.1%	26%		
深證指數	1577.33	+144.23	+10.06%	-14.2%	23%		
中小板	9084.84	+879.77	+10.72%	-14.5%	23%		
創業板	2076.38	+214.20	+11.50%	-18.3%	23%		
滬深300	3364.93	+164.51	+5.14%	-1.9%	24%		
A50指數	11579.20	+420.25	+3.77%	+0.7%	29%		
恆生指數	15879.38	+369.37	+2.38%	-6.9%	17%		
H股指數	5386.31	+168.95	+3.24%	-6.6%	20%		

上證行業指數表現

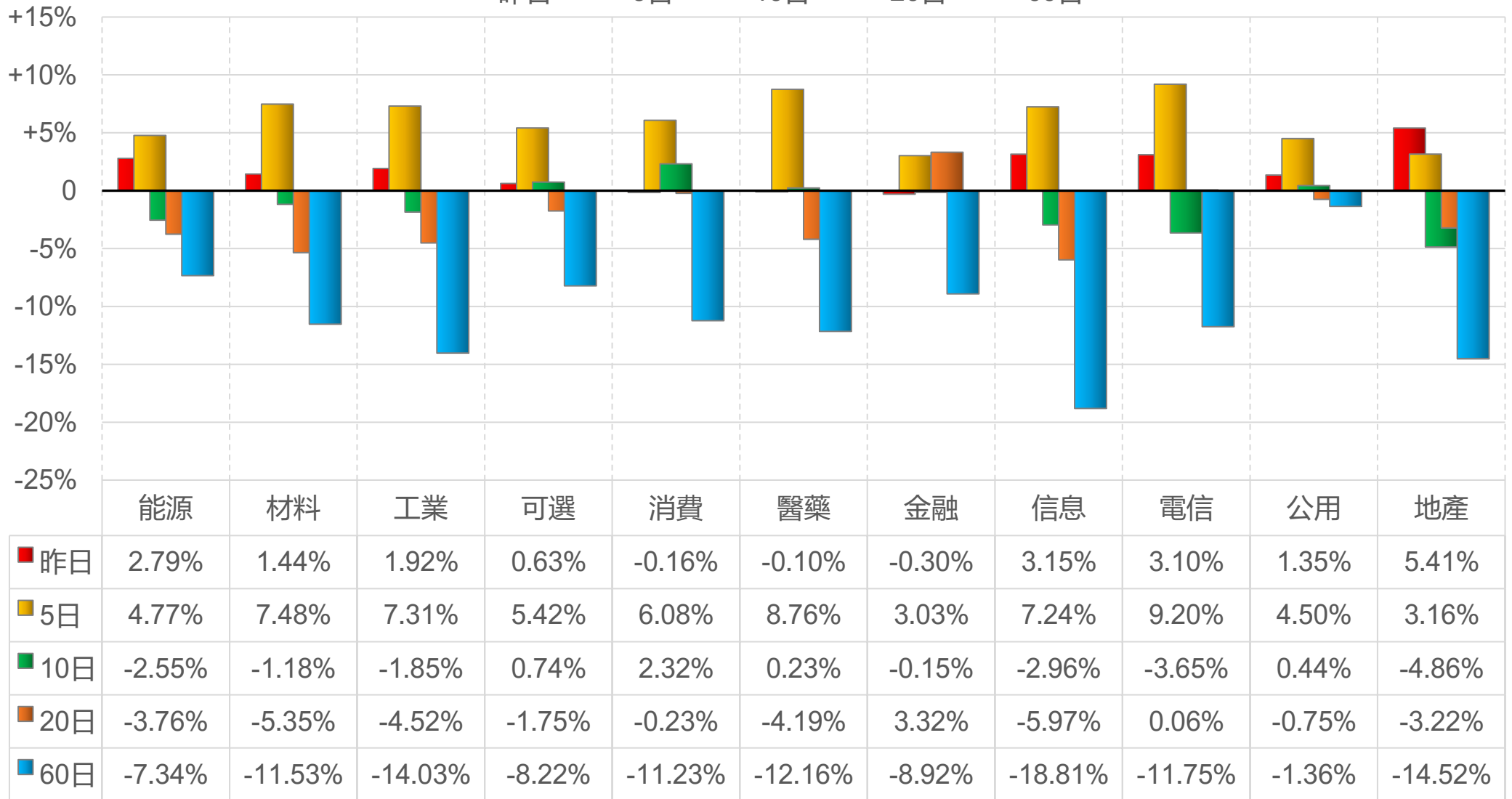
■ 昨日 ■ 5日 ■ 10日 ■ 20日 ■ 60日



	能源	材料	工業	可選	消費	醫藥	金融	信息	電信	公用	地企
■ 昨日	-0.06%	1.17%	0.76%	0.75%	0.02%	-0.65%	0.22%	2.41%	0.99%	0.16%	0.54%
■ 5日	2.71%	6.77%	3.51%	7.25%	7.27%	9.38%	2.88%	6.81%	3.25%	2.42%	4.87%
■ 10日	1.96%	3.31%	-1.12%	3.35%	3.54%	-2.41%	2.43%	-4.27%	-1.33%	2.17%	2.58%
■ 20日	7.25%	1.40%	2.14%	2.03%	1.22%	-5.09%	8.18%	-6.10%	3.74%	4.42%	4.32%
■ 60日	13.76%	-5.78%	-4.79%	-6.81%	-8.54%	-13.14%	1.12%	-22.14%	-5.42%	7.54%	-2.17%

深證行業指數表現

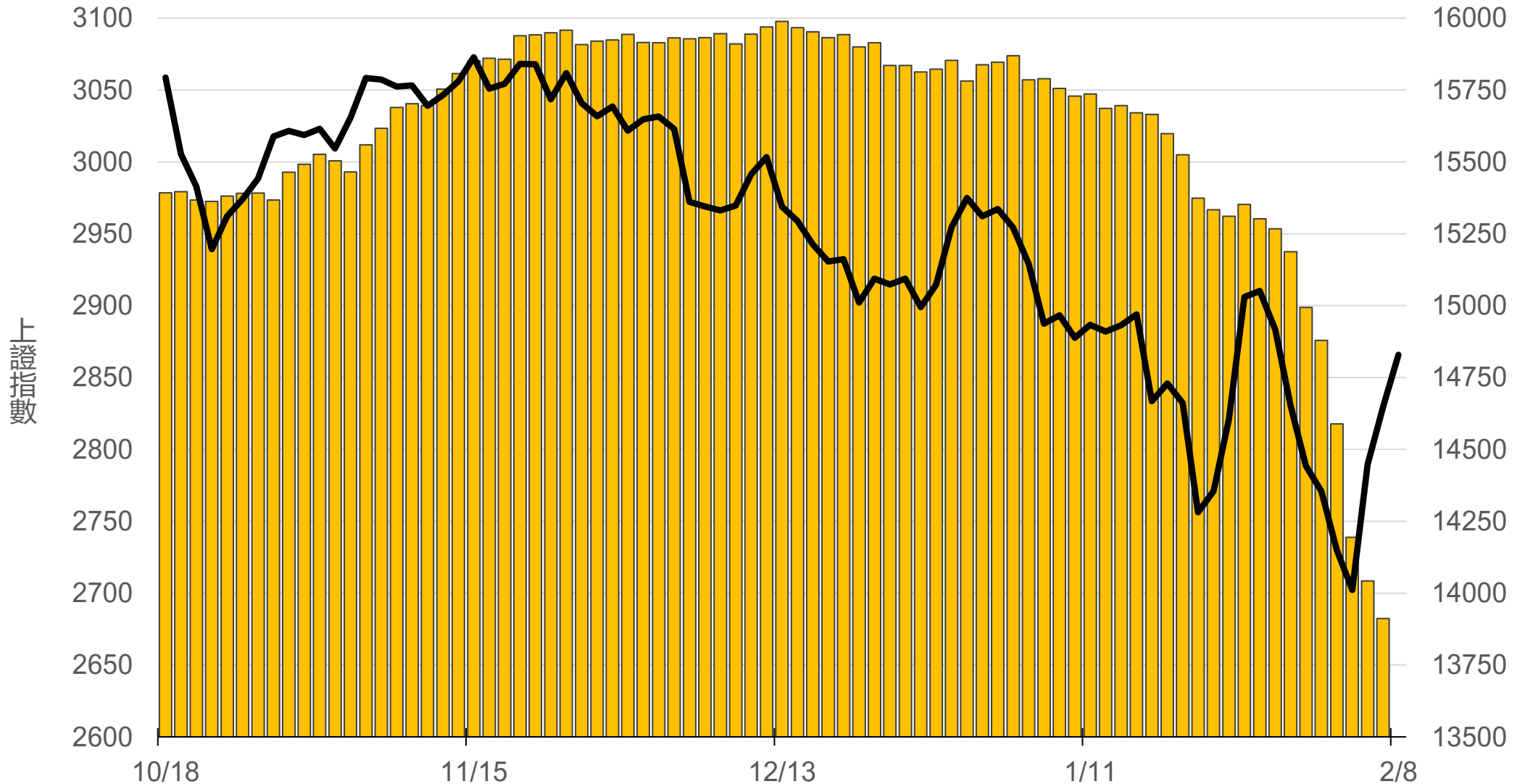
■ 昨日 ■ 5日 ■ 10日 ■ 20日 ■ 60日



滬深兩市融資餘額 (億人民幣)

僅更新至
前一日數據

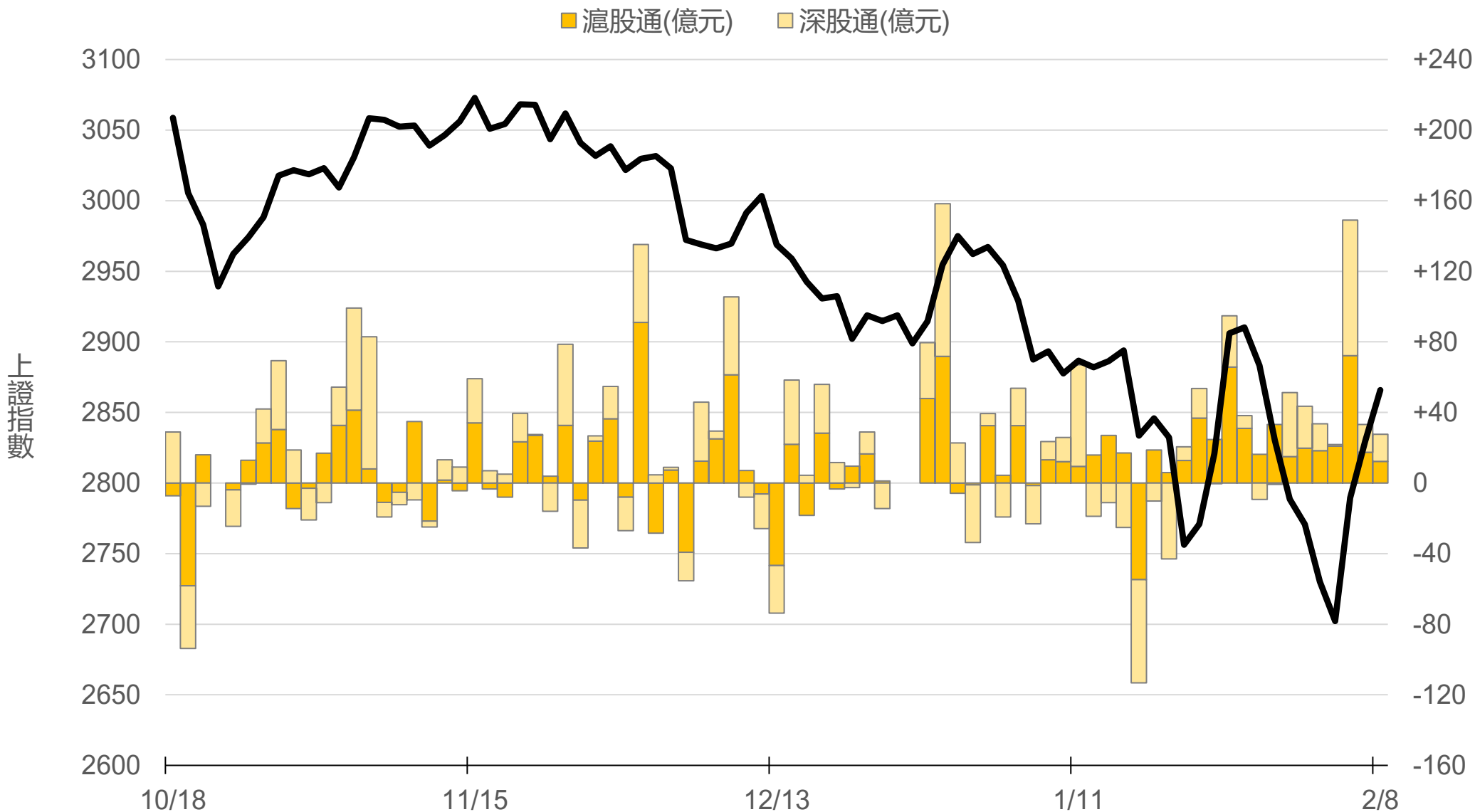
13911.4



滬深港通北上 (億人民幣)

滬股通 +12.2 合
深股通 +15.4 計

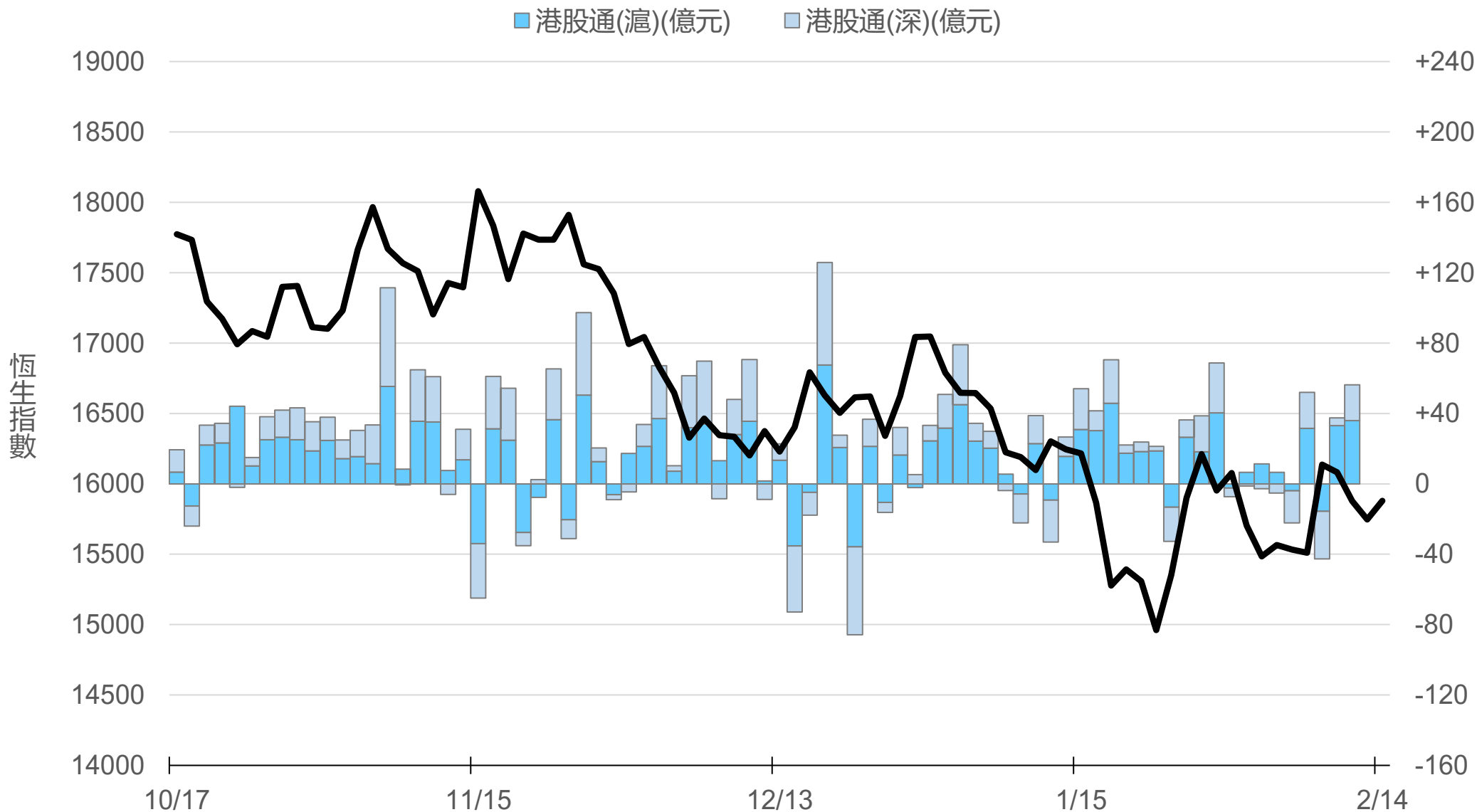
+27.6



滬深港通南下 (億人民幣)

港股通(滬) +36.0 合
港股通(深) +20.2 計

+56.2



一般型ETF (單位: 張, 新台幣億元)

為2/5封關日的ETF表現

商品	收盤	漲跌	漲跌幅	成交量	金額	市值
元大上證50 (006206)	25.86	+0.27 ↑	1.06%	710	0.18	10.9
富邦上證180 (006205)	26.41	+0.22 ↑	0.84%	2721	0.71	55.7
富邦中證500 (00783)	15.18	-0.27 ↓	1.75%	339	0.05	1.4
富邦深100 (00639)	9.11	+0.09 ↑	1.00%	2472	0.22	12.3
群益深證中小 (00643)	9.75	-0.06 ↓	0.61%	3070	0.30	10.2
元大寶滬深 (0061)	15.37	+0.06 ↑	0.39%	1281	0.19	20.8
復華滬深 (006207)	19.95	+0.20 ↑	1.01%	462	0.09	6.8
國泰A50 (00636)	18.29	+0.30 ↑	1.67%	3164	0.57	44.0
富邦恆生國企 (00700)	10.23	+0.06 ↑	0.59%	631	0.06	3.2

槓桿及反向型ETF (單位: 張, 新台幣億元)

為2/5封關日的ETF表現

商品	收盤	漲跌	漲跌幅	成交量	金額	市值
富邦上證180正2 (00633L)	27.71	+0.82 ↑	3.05%	24676	6.68	109.7
富邦上證180反1 (00634R)	5.10	-0.06 ↓	1.16%	510	0.03	2.6
元大滬深300正2 (00637L)	10.97	+0.32 ↑	3.00%	196078	21.07	254.6
元大滬深300反1 (00638R)	10.68	-0.15 ↓	1.39%	919	0.10	3.2
國泰A50正2 (00655L)	19.24	+0.56 ↑	3.00%	10200	1.91	34.7
國泰A50反1 (00656R)	9.58	-0.13 ↓	1.34%	2353	0.23	1.5
復華香港正2 (00650L)	7.76	+0.03 ↑	0.39%	26200	1.98	26.3
復華香港反1 (00651R)	10.20	-0.01 ↓	0.10%	2547	0.26	1.8
富邦恆生國企正2 (00665L)	4.69	+0.05 ↑	1.08%	71451	3.26	46.9
富邦恆生國企反1 (00666R)	17.90	-0.07 ↓	0.39%	853	0.15	1.5

ETF期貨 (單位: 口)

為2/5封關日的ETF期貨表現

商品	月份	收盤	漲跌	漲跌幅	成交量	OI	增減	
富邦上證180 (OAF)	02	26.33	+0.06	↑	0.23%	183	1404	-28
	03	26.39	+0.03	↑	0.11%	78	366	+23
元大上證50 (OBF)	02	25.58	+0.12	↑	0.47%	13	46	-2
	03	25.78	+0.31	↑	1.22%	4	49	0
國泰A50 (OJF)	02	18.32	+0.41	↑	2.29%	344	819	-107
	03	18.35	+0.41	↑	2.29%	150	529	+52
富邦深100 (OKF)	02	9.08	+0.06	↑	0.67%	36	560	-9
	03	9.10	+0.06	↑	0.66%	65	195	+27
群益深中小 (OOF)	02	9.66	-0.01	↓	0.10%	22	63	+18
	03	9.80	+0.13	↑	1.34%	12	14	-2

A 5 0 晨 報



永豐期貨股份有限公司 | 台北市重慶南路一段2號8樓 | 02-2381-1799 | 111年金管期總字第007號 | 顧問事業部

本研究報告純屬研究性質僅供參考，不保證其完整性及精確性，報告內容具時效性，邇後若有變更，本公司將不做預告或主動更新。交易人決策時應衡量自身需求與交易風險，並就交易結果自行負責，本公司恕不負任何法律責任，亦不作任何保證。未經授權，禁止任何形式抄襲、引用或轉載。