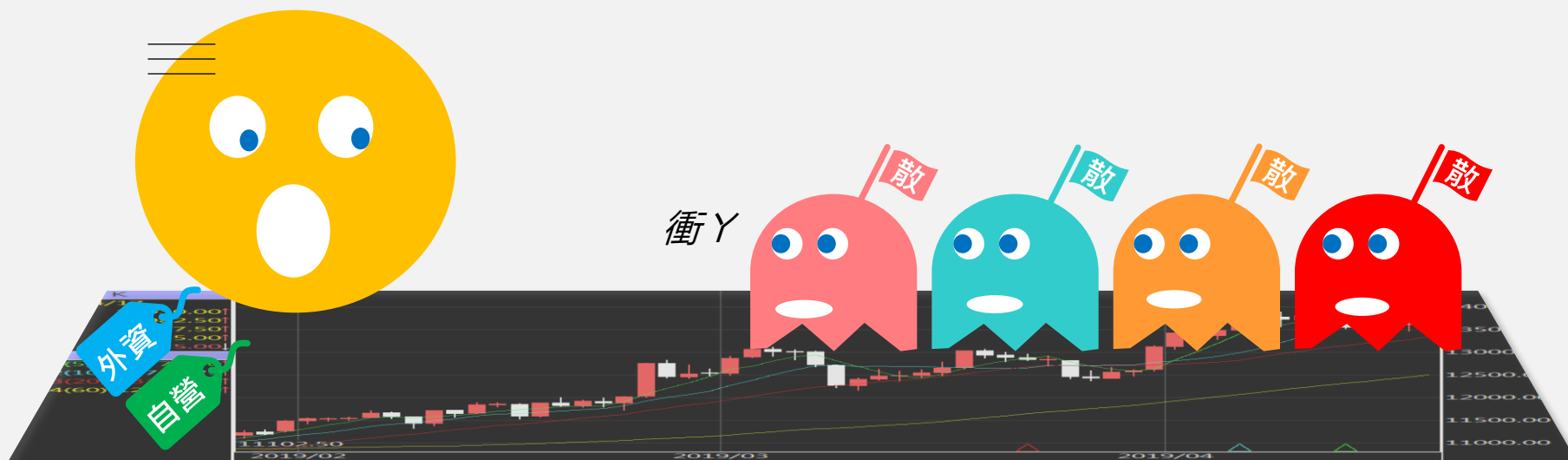


# 台指期晨報

春節期間統計版

永豐期貨顧問事業部編製



# 夜盤期權籌碼 (單日交易淨部位, 單位: 口/億元)

為2/5~2/6凌晨之夜盤籌碼

	大台 (口數)	小台 (口數)	大台 +小台/4	Call (口數)	Put (口數)	Call (金額)	Put (金額)
外資	-1302	-3402	-2152.5	-596	-420	+0.027	-0.020
投信	0	0	0	0	0	0	0
自營	+239	-40	+229	-3357	+520	-0.138	+0.061
合計	-1063	-3442	-1923.5	-3953	+100	-0.111	+0.041





# 歐美收盤行情表

註：為2/5~2/14 春節期間漲跌幅

標的	收盤	漲跌	漲跌幅	今年以來	0% (52週低)	↔	100% (52週高)
道瓊指數	38424.27	+44.15	+0.12%	+1.9%			93%
標普五百	5000.62	+57.81	+1.17%	+4.8%			96%
那斯達克	15859.15	+261.47	+1.68%	+5.6%			96%
費城半導	4565.4	+177.30	+4.04%	+9.3%			96%
羅素2000	2009.95	+72.71	+3.75%	-0.8%			86%
美元指數	104.69	+0.24	+0.23%	+3.3%			66%
VIX指數	14.38	+0.71	+5.19%	+15.5%	14%		
時報金融	7568.4	-44.46	-0.58%	-2.1%	43%		
法國CAC	7677.35	+87.39	+1.15%	+1.8%			97%
德國DAX	16945.48	+41.42	+0.25%	+1.2%			96%

# 亞洲收盤行情表

註：為2/5~2/14 春節期間漲跌幅

標的	收盤	漲跌	漲跌幅	今年以來	0% (52週低)	↔	100% (52週高)
加權指數	休市	-	-	+0.9%			99%
日經指數	37703.32	+1349.16	+3.71%	+12.7%			97%
韓國指數	2620.42	+29.11	+1.12%	-1.3%			86%
上證指數	2865.9032	+163.72	+6.06%	-3.7%	29%		
恆生指數	15879.38	+369.37	+2.38%	-6.9%	17%		
海峽指數	3139.07	+4.78	+0.15%	-3.1%	28%		
印度指數	21840.05	+68.35	+0.31%	+0.5%			95%
印尼指數	7209.74	+11.12	+0.15%	-0.9%			78%
泰國指數	1385.11	+1.18	+0.09%	-2.2%	10%		
越南指數	1198.53	+12.47	+1.05%	+6.1%			77%

# 重要美股表現

註：為2/5~2/14 春節期間漲跌幅

標的	收盤	漲跌	漲跌幅	標的	收盤	漲跌	漲跌幅
蘋果	184.15	-3.53	-1.88%	高通	153.94	+9.91	+6.88%
亞馬遜	170.98	+0.67	+0.39%	美光	81.83	-5.15	-5.92%
谷歌	145.94	+2.26	+1.57%	特斯拉	188.71	+7.65	+4.23%
臉書	473.28	+13.87	+3.02%	美孚石油	100.84	-0.71	-0.70%
奈飛	579.33	+17.27	+3.07%	太陽能源	4.265	+1.19	+38.47%
微軟	409.49	+3.84	+0.95%	沃爾瑪	168.6	-0.06	-0.04%
英特爾	44.19	+1.42	+3.32%	家得寶	358.23	+3.09	+0.87%
台積電A	129.27	+10.48	+8.82%	耐吉	106.33	+6.65	+6.67%
輝達	739	+45.68	+6.59%	摩根大通	176.03	+1.53	+0.88%
德州儀器	157.87	-1.03	-0.65%	輝瑞製藥	27.11	+0.54	+2.03%

# 台灣期交所夜盤行情表

註：為2/5~2/6凌晨之夜盤表現

商品	月份	收盤	漲跌	漲跌幅	成交量	合約歷史高	合約歷史低
台指	02	18104	+19 ↑	0.11%	30127	18152	17148
	03	18090	+22 ↑	0.12%	789	18128	14451
小台指	W1	18093	+18 ↑	0.10%	187	18143	17877
	02	18105	+20 ↑	0.11%	50668	18153	17125
	03	18090	+22 ↑	0.12%	4878	18130	14447
電子	02	924.4	+1.25 ↑	0.14%	74	925.85	860.05
	03	921	-2.2 ↓	0.24%	3	923.85	862.65
小電子	02	925	+1.85 ↑	0.20%	461	925.7	848.5
	03	924	+0.8 ↑	0.09%	51	924.3	859

# 台灣期交所夜盤行情表

註：為2/5~2/6凌晨之夜盤表現

商品	月份	收盤	漲跌	漲跌幅	成交量	合約歷史高	合約歷史低
道瓊	03	38456	-204 ↓	0.53%	810	38860	32800
	06	38771	-279 ↓	0.71%	32	39212	34554
標普500	03	4966	-2.25 ↓	0.05%	56	4990	4180
	06	5030	+11 ↑	0.22%	1	5030	4783
那斯達克	03	17701	+13 ↑	0.07%	2209	17793	12575
	06	17890	-24 ↓	0.13%	47	18010	14600
黃金	02	2025.5	-8.9 ↓	0.44%	15	2119.6	1966.3
	04	2048	-4.5 ↓	0.22%	13	2122.7	2036.4
台幣黃金	02	7714	+1.5 ↑	0.02%	31	7952.5	7501
	04	7733.5	+7.5 ↑	0.10%	25	7870	7595
布蘭特	04	2409	-29 ↓	1.19%	1	2594.5	2316
	05	2430	+12.5 ↑	0.52%	28	2522	2400

# 台灣期交所夜盤行情表

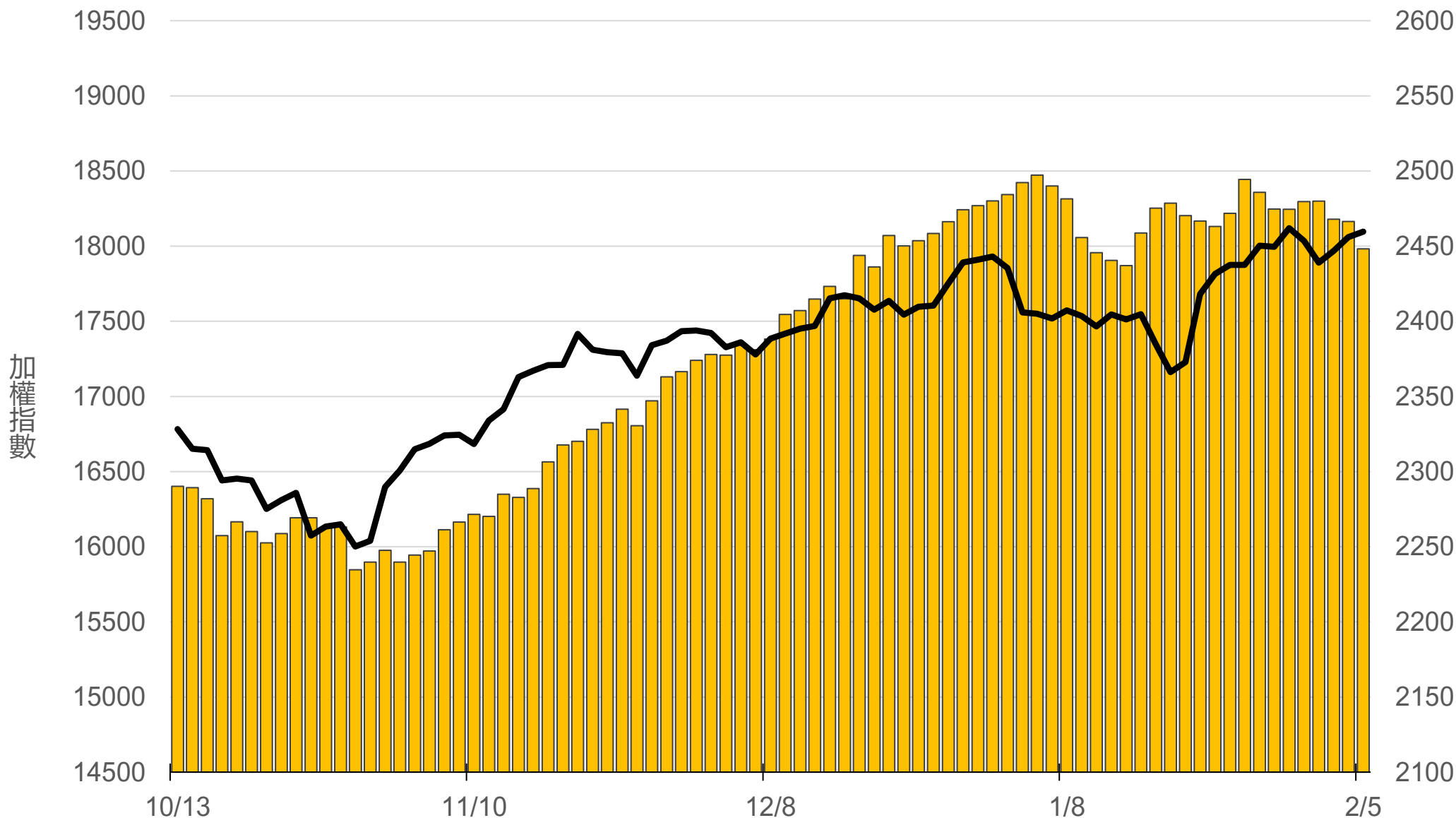
註：為2/5~2/6凌晨之夜盤表現

商品	月份	收盤	漲跌	漲跌幅	成交量	合約歷史高	合約歷史低	
歐元	03	1.0757	-0.0041	↓	0.38%	19	1.1166	1.0533
	06	1.0791	-0.0040	↓	0.37%	4	1.1202	1.0791
日圓	03	147.75	+0.2	↑	0.14%	70	148.7	138.6
	06	-	-	▪	-	-	-	-
英鎊	03	1.2562	-0.0048	↓	0.38%	63	1.2813	1.2138
	06	-	-	▪	-	-	-	-
澳幣	03	0.6488	-0.0025	↓	0.38%	2	0.6876	0.6307
	06	0.6501	-0.0014	↓	0.21%	2	0.6867	0.6501
大美人	02	-	-	▪	-	-	-	-
	03	-	-	▪	-	-	-	-
小美人	02	-	-	▪	-	-	-	-
	03	-	-	▪	-	-	-	-



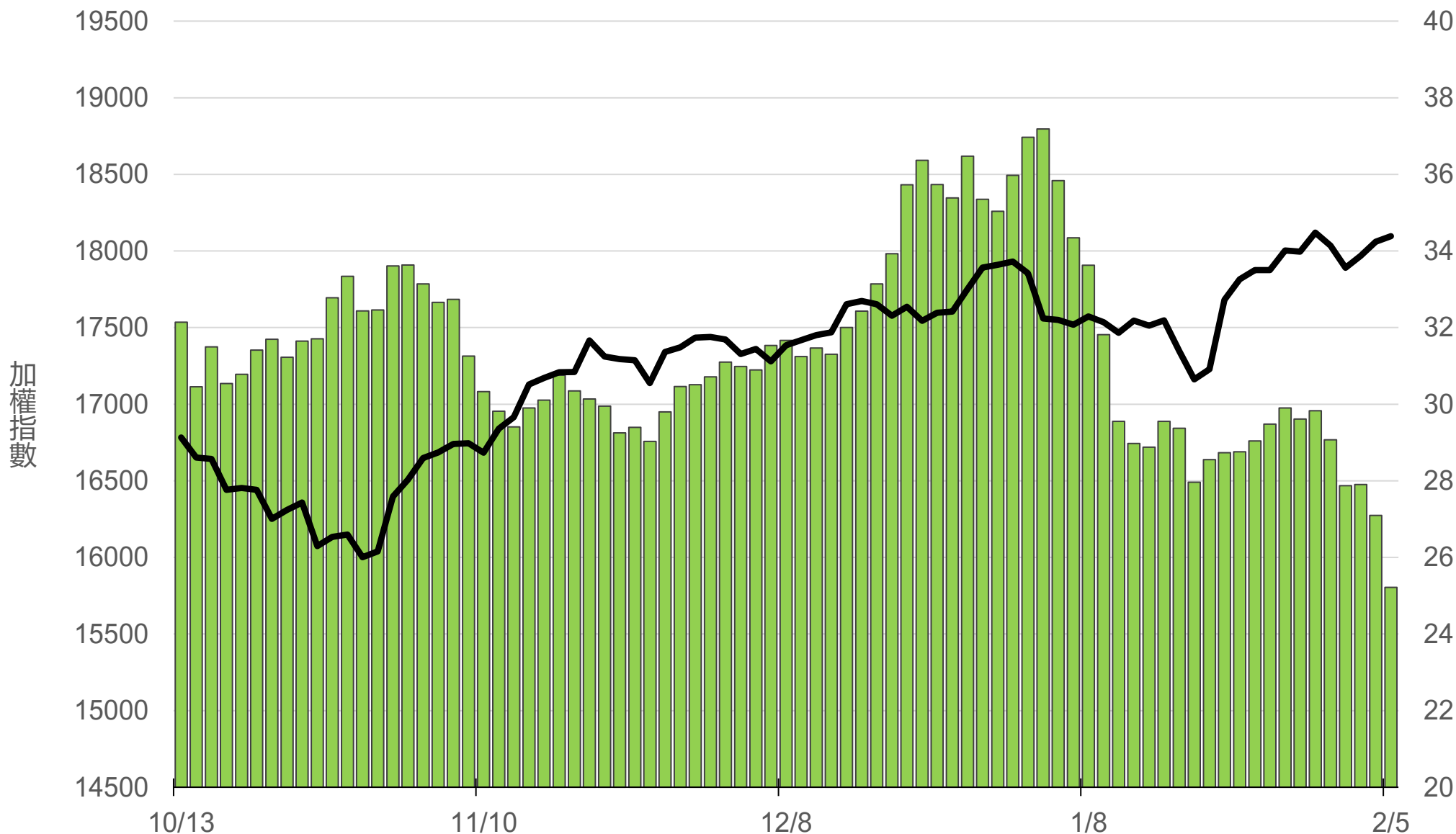
# 上市融資餘額(億元)

# 2448.1



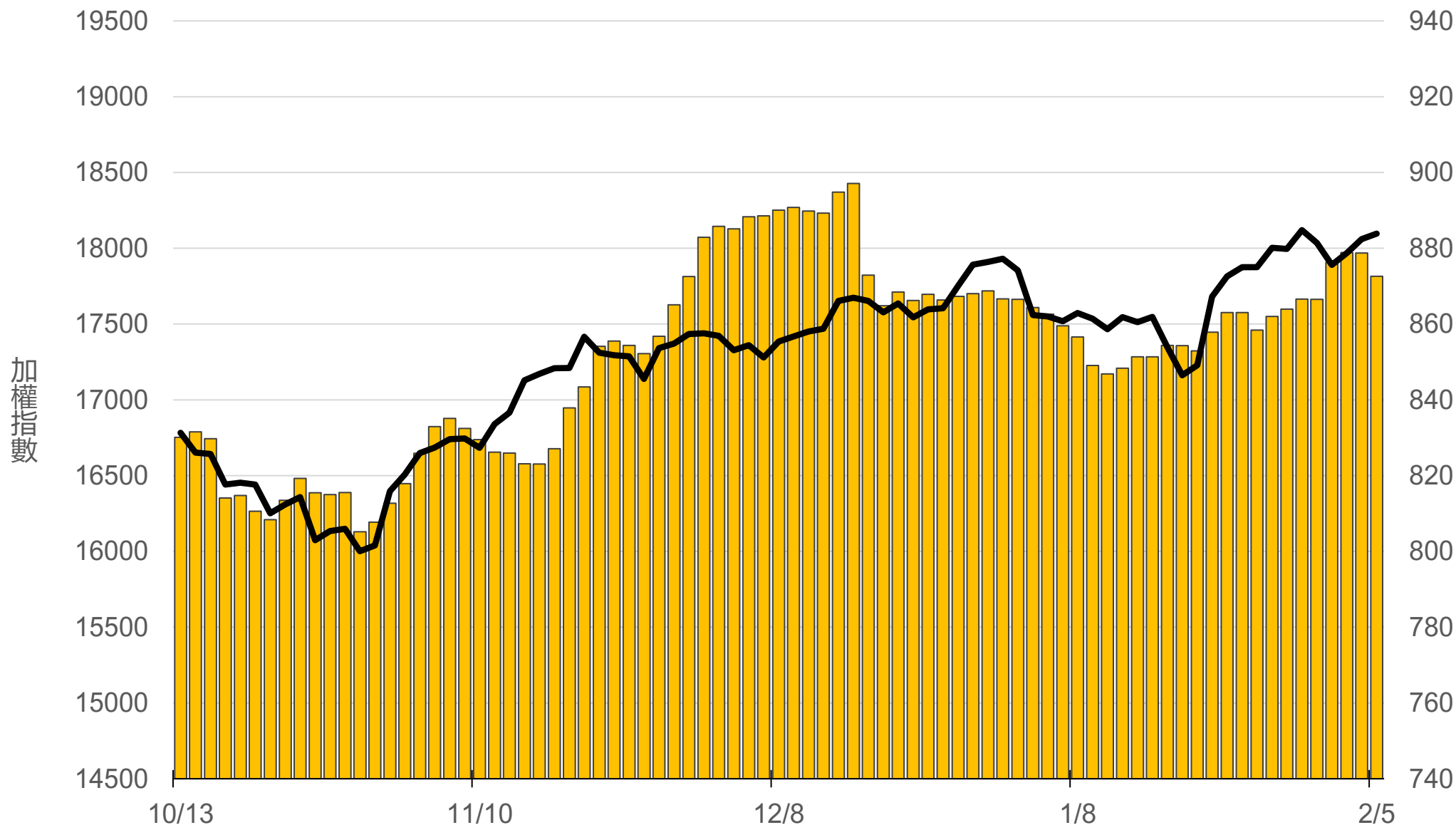
# 上市融券餘額(萬張)

# 25.2



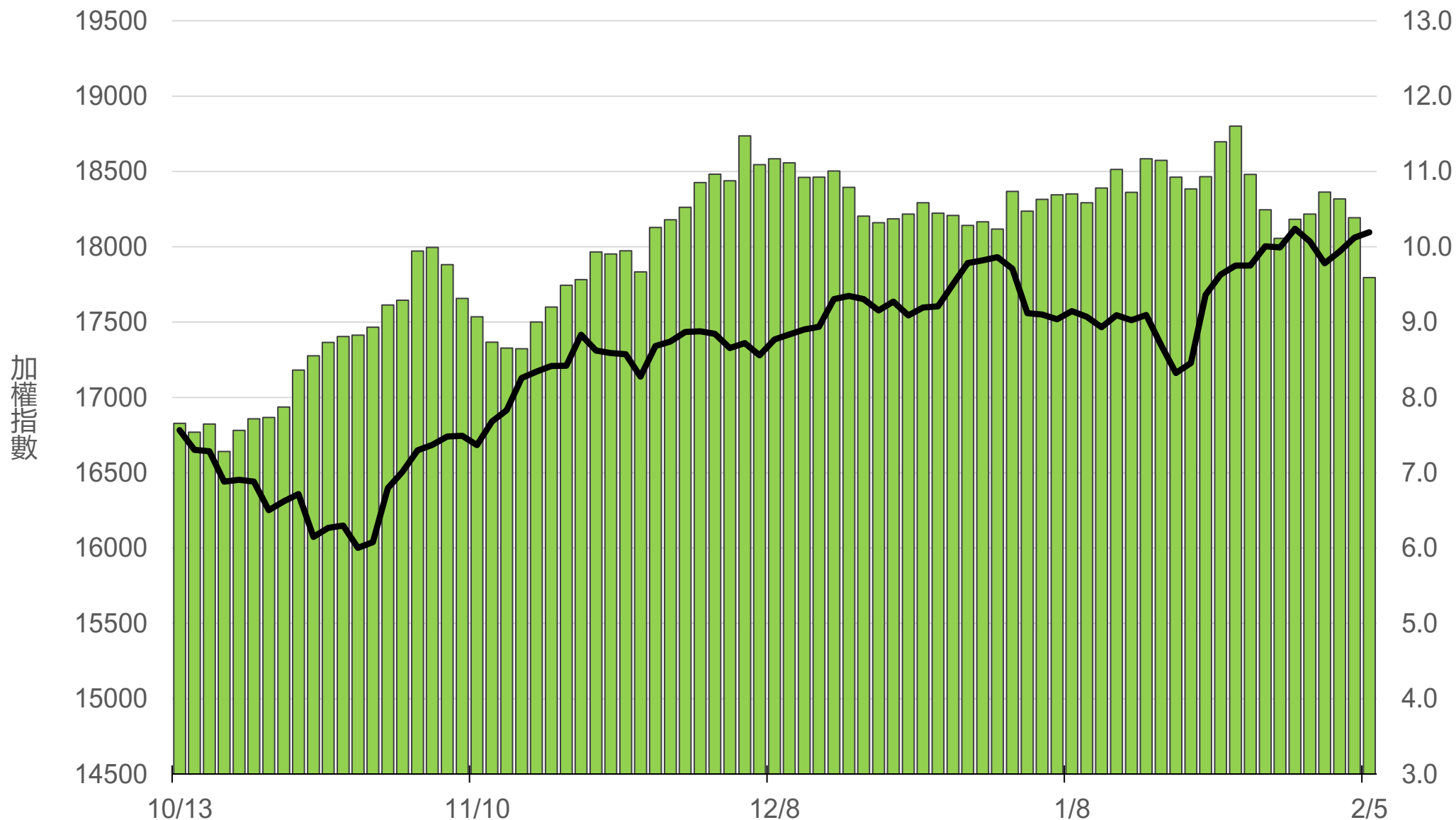
# 上櫃融資餘額(億元)

# 872.6



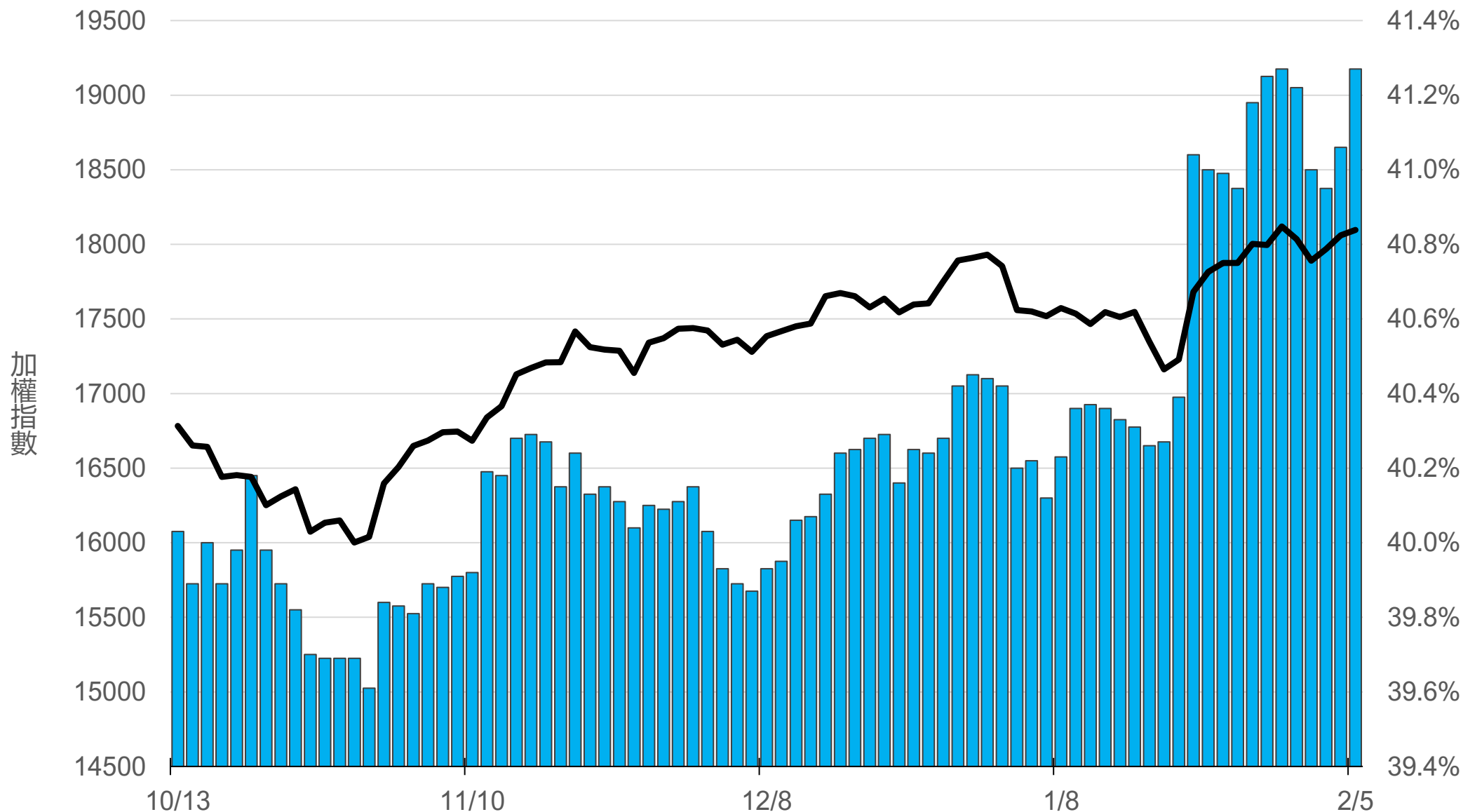
# 上櫃融券餘額(萬張)

# 9.6



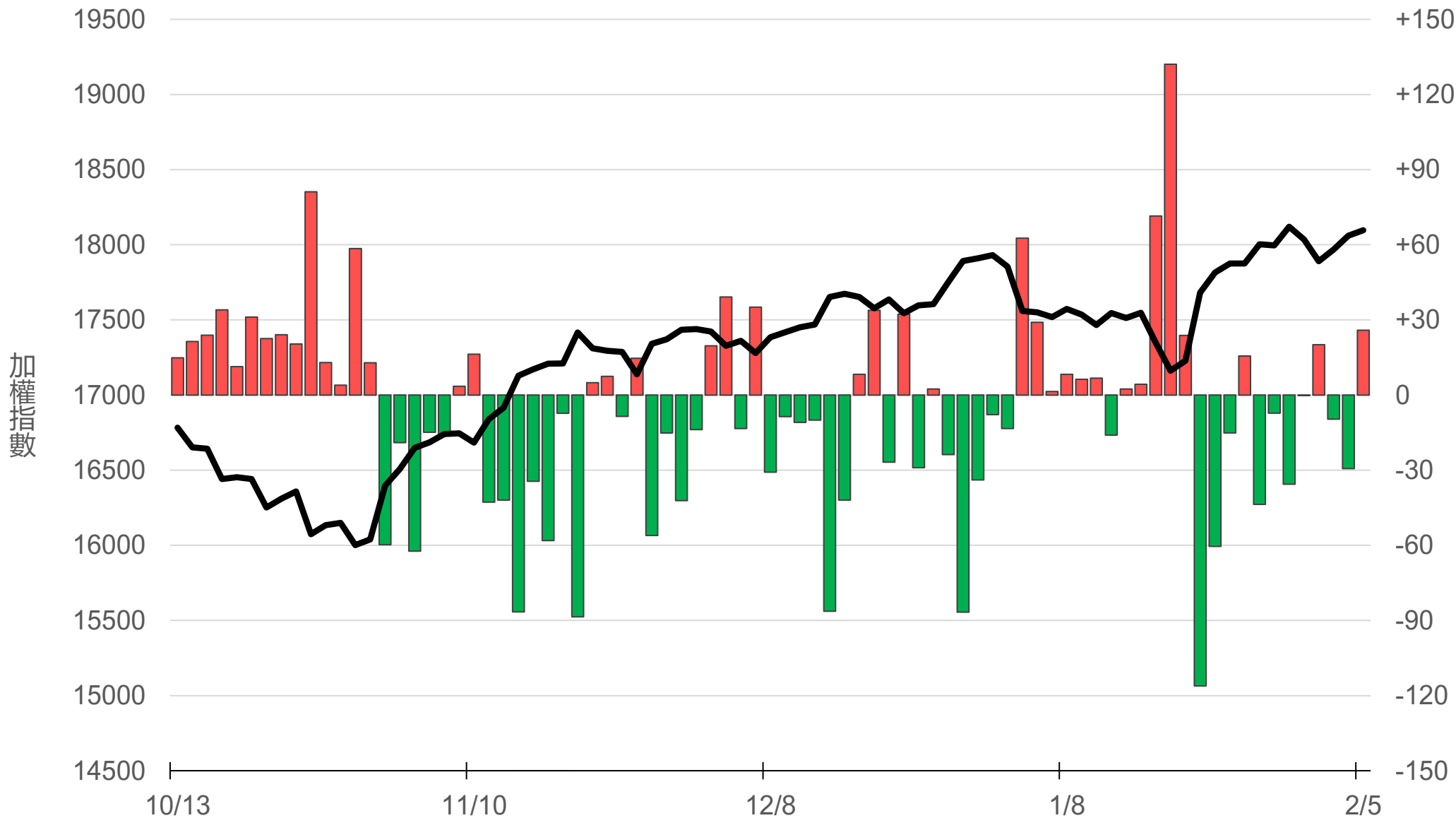
# 外資持股市值佔總市值%

# 41.27%



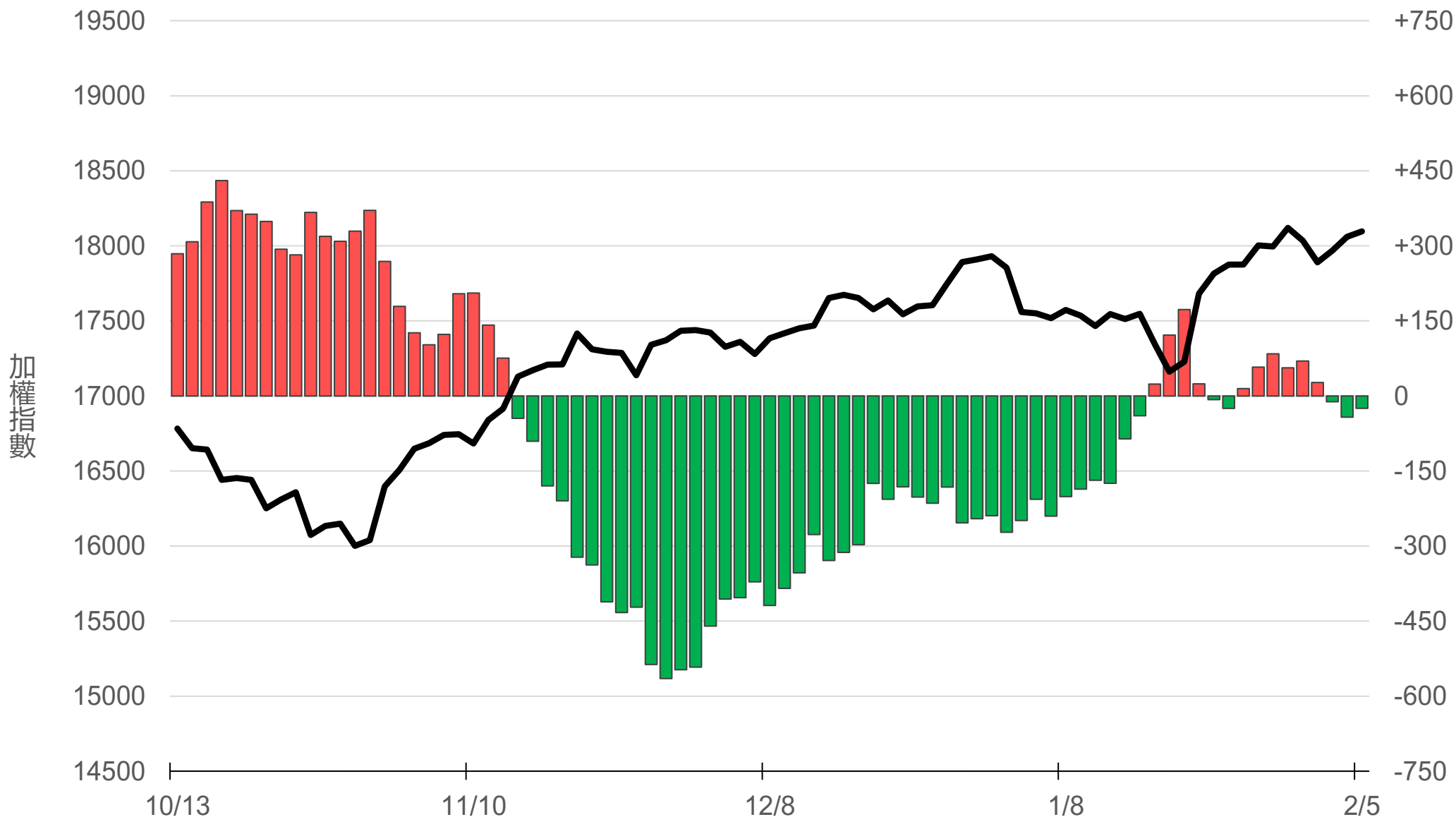
# 八大行庫買賣超(億元)

# +25.91



# 八大近20日累計買賣超(億元)

# -24.8



# 原型期貨ETF (單位: 張, 新台幣億元)

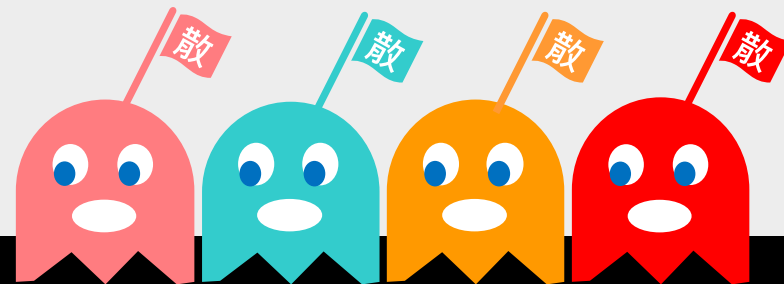
商品	收盤	漲跌	漲跌幅	成交量	金額	市值
元大黃金 (00635U)	24.40	-0.28 ↓	1.13%	225	0.06	8.5
元大石油 (00642U)	15.91	-0.29 ↓	1.79%	10501	1.66	29.8
元大白銀 (00738U)	21.12	-0.53 ↓	2.45%	532	0.11	12.1
元大美元指數 (00682U)	20.98	+0.23 ↑	1.11%	80	0.02	1.4
街口黃豆 (00693U)	24.27	-0.17 ↓	0.70%	112	0.03	5.9
街口銅 (00763U)	23.56	-0.09 ↓	0.38%	212	0.05	4.8



# 槓桿及反向型期貨ETF (單位：張，新台幣億元)

商品	收盤	漲跌	漲跌幅	成交量	金額	市值
元大黃金正2 (00708L)	26.60	-0.62 ↓	2.28%	676	0.18	8.4
元大黃金反1 (00674R)	12.06	+0.12 ↑	1.01%	315	0.04	4.9
元大石油反1 (00673R)	8.24	+0.17 ↑	2.11%	78318	6.48	52.5
元大日圓正2 (00706L)	7.14	-0.18 ↓	2.46%	21549	1.53	36.6
元大日圓反1 (00707R)	27.88	+0.43 ↑	1.57%	3	0.00	1.9
元大美元指數正2 (00683L)	22.37	+0.45 ↑	2.05%	980	0.22	5.9
元大美元指數反1 (00684R)	15.60	-0.12 ↓	0.76%	8	0.00	1.1
街口布蘭特正2 (00715L)	13.41	-0.34 ↓	2.47%	66591	8.84	66.0

# 台 指 期 晨 報



永豐期貨股份有限公司 | 台北市重慶南路一段2號8樓 | 02-2381-1799 | 111年金管期總字第007號 | 顧問事業部

本研究報告純屬研究性質僅供參考，不保證其完整性及精確性，報告內容具時效性，邇後若有變更，本公司將不做預告或主動更新。交易人決策時應衡量自身需求與交易風險，並就交易結果自行負責，本公司恕不負任何法律責任，亦不作任何保證。未經授權，禁止任何形式抄襲、引用或轉載。