











# A50晨報

永豐期貨顧問事業部編製

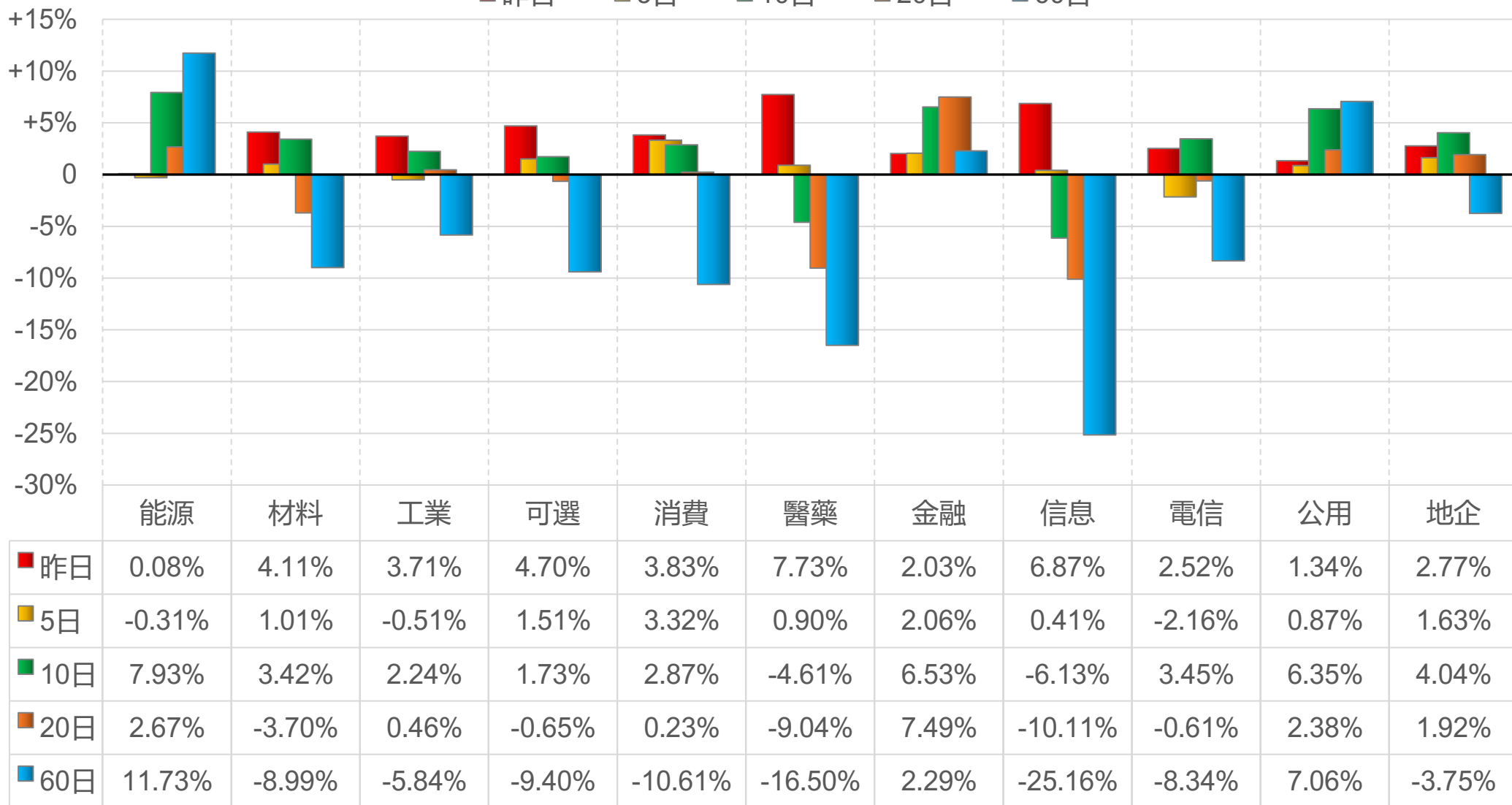


# 陸股主要指數

標的	收盤	漲跌	漲跌幅	今年以來	0% (52週低)	↔	100% (52週高)
上證指數	2789.49	+87.30	+3.23%	-6.2%	20%		
上證50	2318.84	+63.56	+2.82%	-0.3%	24%		
上證180	7293.75	+218.57	+3.09%	-1.7%	21%		
深證指數	1506.79	+73.68	+5.14%	-18.0%	14%		
中小板	8624.26	+419.19	+5.11%	-18.9%	13%		
創業板	1973.25	+111.07	+5.96%	-22.4%	15%		
滬深300	3311.69	+111.27	+3.48%	-3.5%	19%		
A50指數	11481.24	+322.29	+2.89%	-0.2%	26%		
恆生指數	16136.87	+626.86	+4.04%	-5.3%	20%		
H股指數	5473.75	+256.39	+4.91%	-5.1%	22%		

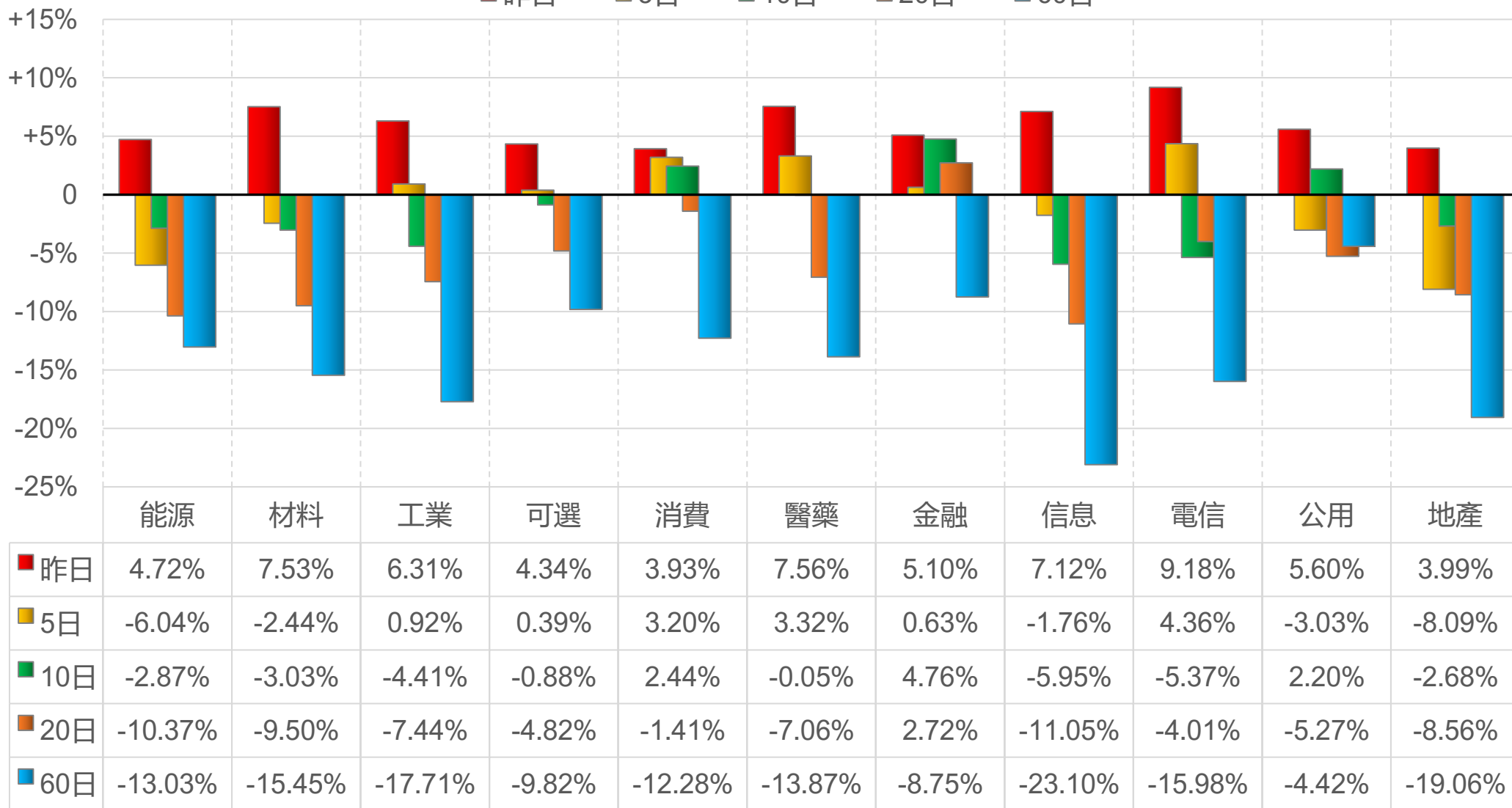
# 上證行業指數表現

■ 昨日    ■ 5日    ■ 10日    ■ 20日    ■ 60日



# 深證行業指數表現

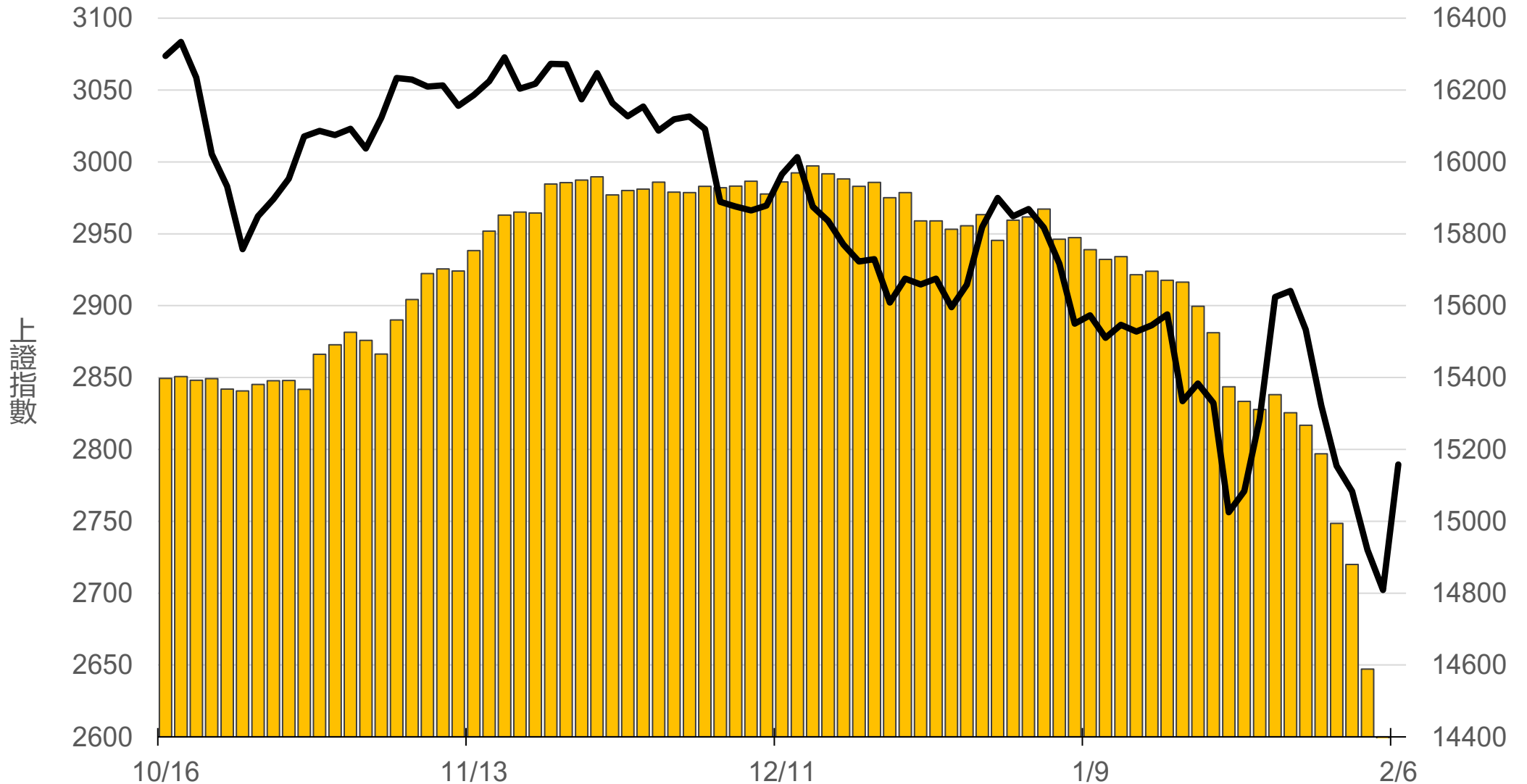
■ 昨日    ■ 5日    ■ 10日    ■ 20日    ■ 60日



# 滬深兩市融資餘額 (億人民幣)

僅更新至  
前一日數據

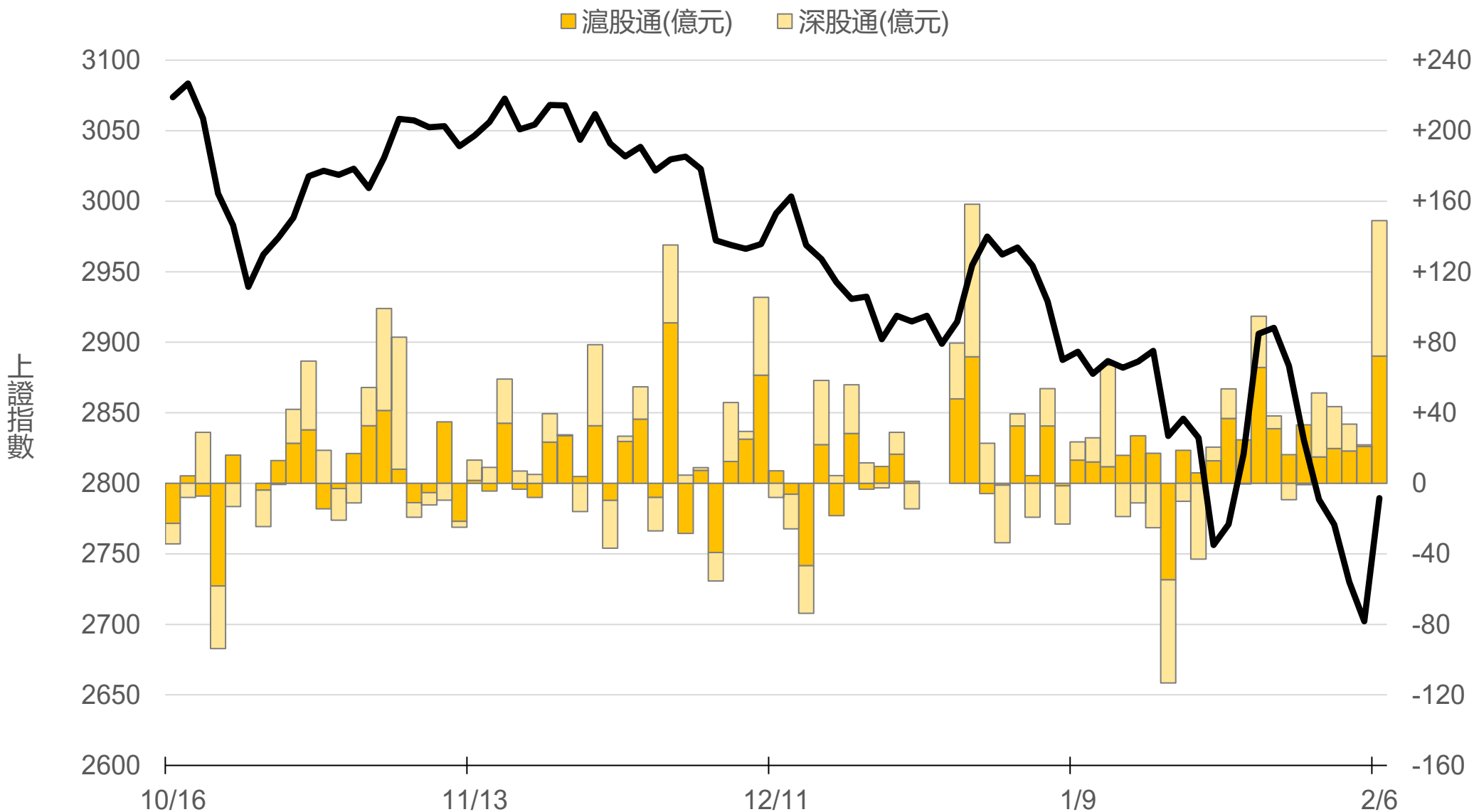
# 14194.2



# 滬深港通北上 (億人民幣)

滬股通 +72.2 合  
深股通 +76.9 計

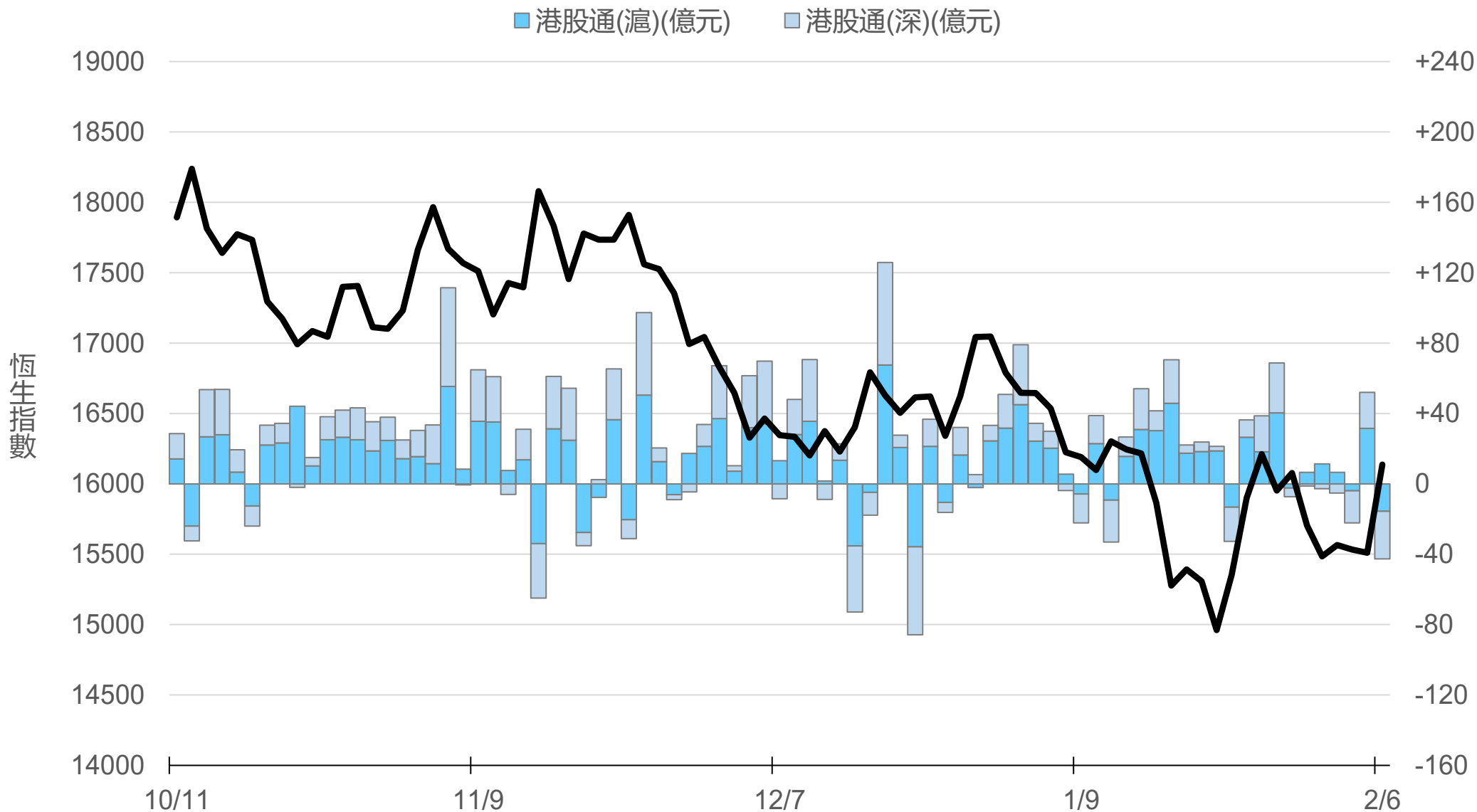
# +149.0



# 滬深港通南下 (億人民幣)

港股通(滬) -15.7 合  
港股通(深) -27.1 計

# -42.7



# 一般型ETF (單位: 張, 新台幣億元)

商品	收盤	漲跌	漲跌幅	成交量	金額	市值
元大上證50 (006206)	25.86	+0.27 ↑	1.06%	710	0.18	10.9
富邦上證180 (006205)	26.41	+0.22 ↑	0.84%	2721	0.71	55.7
富邦中證500 (00783)	15.18	-0.27 ↓	1.75%	339	0.05	1.4
富邦深100 (00639)	9.11	+0.09 ↑	1.00%	2472	0.22	12.3
群益深證中小 (00643)	9.75	-0.06 ↓	0.61%	3070	0.30	10.2
元大寶滬深 (0061)	15.37	+0.06 ↑	0.39%	1281	0.19	20.8
復華滬深 (006207)	19.95	+0.20 ↑	1.01%	462	0.09	6.8
國泰A50 (00636)	18.29	+0.30 ↑	1.67%	3164	0.57	44.0
富邦恆生國企 (00700)	10.23	+0.06 ↑	0.59%	631	0.06	3.2



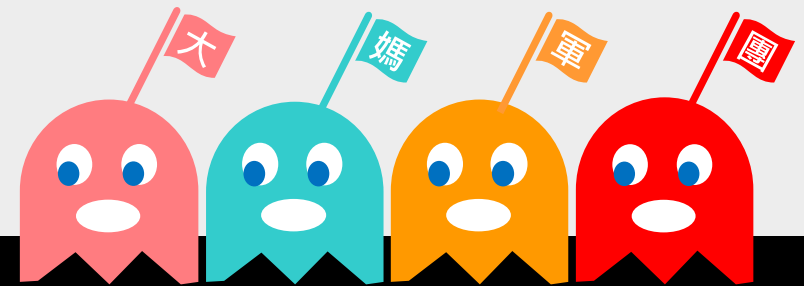
# 槓桿及反向型ETF (單位: 張, 新台幣億元)

商品	收盤	漲跌	漲跌幅	成交量	金額	市值
富邦上證180正2 (00633L)	27.71	+0.82 ↑	3.05%	24676	6.68	109.7
富邦上證180反1 (00634R)	5.10	-0.06 ↓	1.16%	510	0.03	2.6
元大滬深300正2 (00637L)	10.97	+0.32 ↑	3.00%	196078	21.07	254.6
元大滬深300反1 (00638R)	10.68	-0.15 ↓	1.39%	919	0.10	3.2
國泰A50正2 (00655L)	19.24	+0.56 ↑	3.00%	10200	1.91	34.7
國泰A50反1 (00656R)	9.58	-0.13 ↓	1.34%	2353	0.23	1.5
復華香港正2 (00650L)	7.76	+0.03 ↑	0.39%	26200	1.98	26.3
復華香港反1 (00651R)	10.20	-0.01 ↓	0.10%	2547	0.26	1.8
富邦恆生國企正2 (00665L)	4.69	+0.05 ↑	1.08%	71451	3.26	46.9
富邦恆生國企反1 (00666R)	17.90	-0.07 ↓	0.39%	853	0.15	1.5

# ETF期貨 (單位: 口)

商品	月份	收盤	漲跌	漲跌幅	成交量	OI	增減	
富邦上證180 (OAF)	02	26.33	+0.06	↑	0.23%	183	1404	-28
	03	26.39	+0.03	↑	0.11%	78	366	+23
元大上證50 (OBF)	02	25.58	+0.12	↑	0.47%	13	46	-2
	03	25.78	+0.31	↑	1.22%	4	49	0
國泰A50 (OJF)	02	18.32	+0.41	↑	2.29%	344	819	-107
	03	18.35	+0.41	↑	2.29%	150	529	+52
富邦深100 (OKF)	02	9.08	+0.06	↑	0.67%	36	560	-9
	03	9.10	+0.06	↑	0.66%	65	195	+27
群益深中小 (OOF)	02	9.66	-0.01	↓	0.10%	22	63	+18
	03	9.80	+0.13	↑	1.34%	12	14	-2

# A50晨報



永豐期貨股份有限公司 | 台北市重慶南路一段2號8樓 | 02-2381-1799 | 111年金管期總字第007號 | 顧問事業部

本研究報告純屬研究性質僅供參考，不保證其完整性及精確性，報告內容具時效性，邇後若有變更，本公司將不做預告或主動更新。交易人決策時應衡量自身需求與交易風險，並就交易結果自行負責，本公司恕不負任何法律責任，亦不作任何保證。未經授權，禁止任何形式抄襲、引用或轉載。