

A50晨報

永豐期貨顧問事業部編製

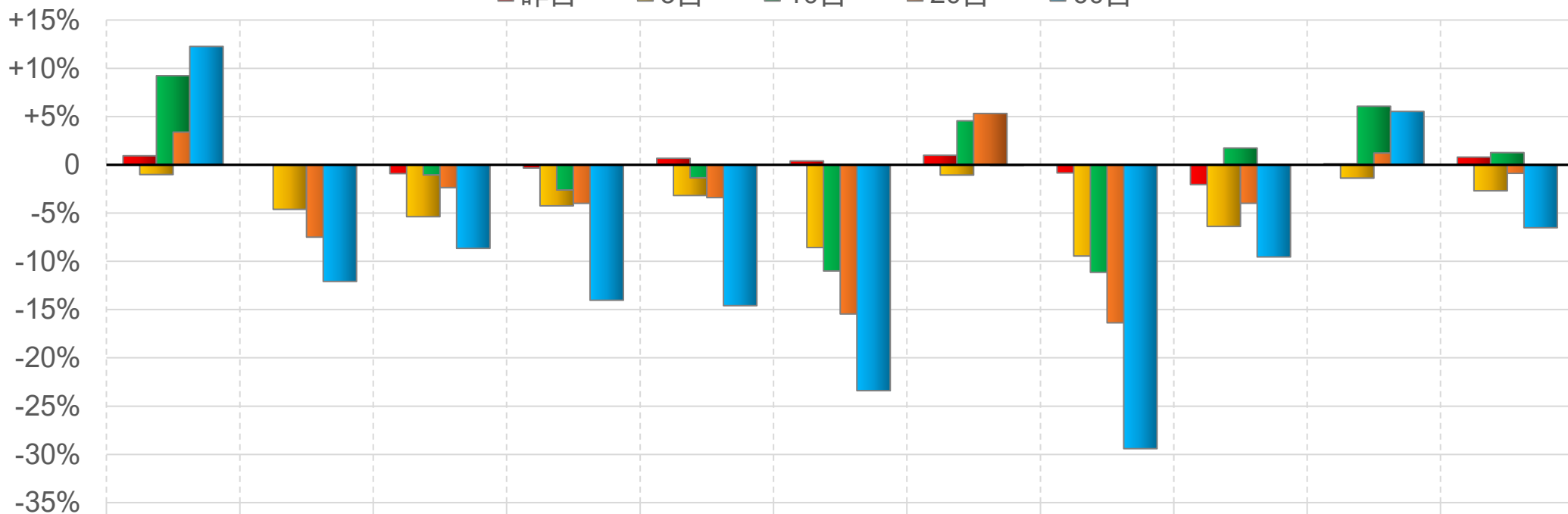


陸股主要指數

標的	收盤	漲跌	漲跌幅	今年以來	0% (52週低)	↔	100% (52週高)
上證指數	2702.19	-27.97	-1.02%	-9.2%	9%		
上證50	2255.28	+26.27	+1.18%	-3.0%	14%		
上證180	7075.18	+39.46	+0.56%	-4.6%	10%		
深證指數	1433.10	-58.60	-3.93%	-22.0%	5%		
中小板	8205.07	-335.76	-3.93%	-22.8%	4%		
創業板	1862.18	-88.70	-4.55%	-26.7%	6%		
滬深300	3200.42	+20.79	+0.65%	-6.7%	9%		
A50指數	11158.95	+215.12	+1.97%	-3.0%	16%		
恆生指數	15510.01	-23.55	-0.15%	-9.0%	10%		
H股指數	5217.36	-1.63	-0.03%	-9.6%	12%		

上證行業指數表現

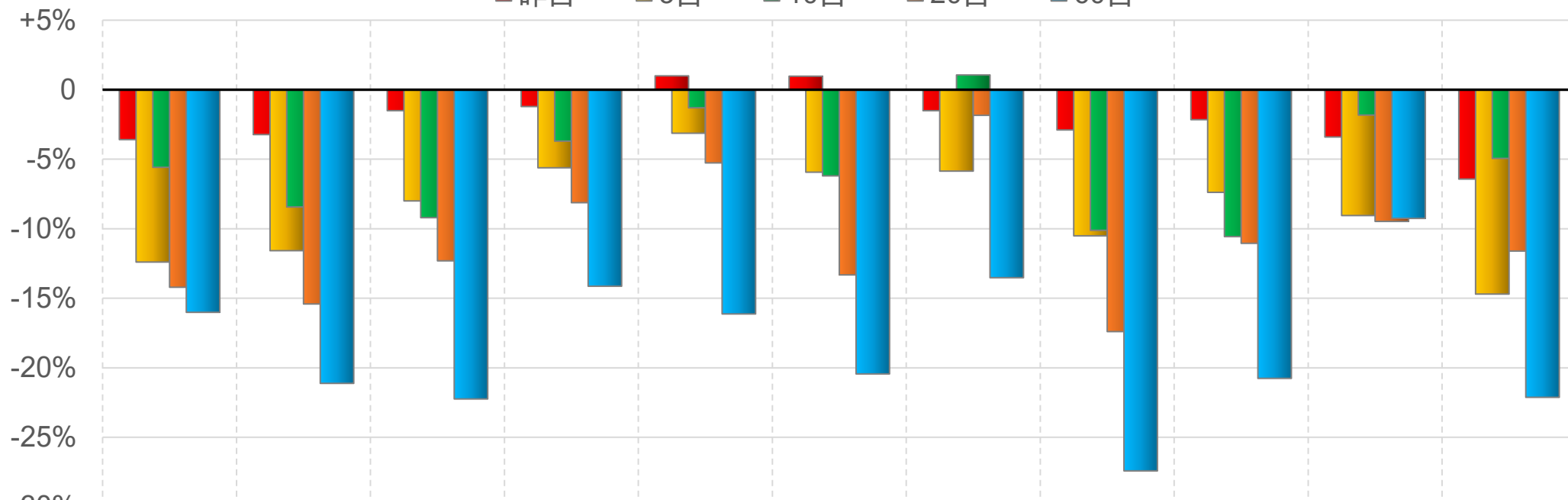
■ 昨日 ■ 5日 ■ 10日 ■ 20日 ■ 60日



	能源	材料	工業	可選	消費	醫藥	金融	信息	電信	公用	地企
■ 昨日	0.94%	0.04%	-0.91%	-0.33%	0.68%	0.40%	0.99%	-0.84%	-2.04%	0.11%	0.80%
■ 5日	-1.01%	-4.62%	-5.37%	-4.25%	-3.18%	-8.57%	-1.06%	-9.45%	-6.38%	-1.38%	-2.69%
■ 10日	9.23%	-0.05%	-1.05%	-2.61%	-1.34%	-11.00%	4.56%	-11.14%	1.74%	6.07%	1.26%
■ 20日	3.39%	-7.49%	-2.36%	-3.99%	-3.40%	-15.46%	5.32%	-16.37%	-3.99%	1.22%	-0.89%
■ 60日	12.26%	-12.09%	-8.65%	-14.03%	-14.59%	-23.40%	-0.07%	-29.41%	-9.55%	5.53%	-6.52%

深證行業指數表現

■ 昨日 ■ 5日 ■ 10日 ■ 20日 ■ 60日

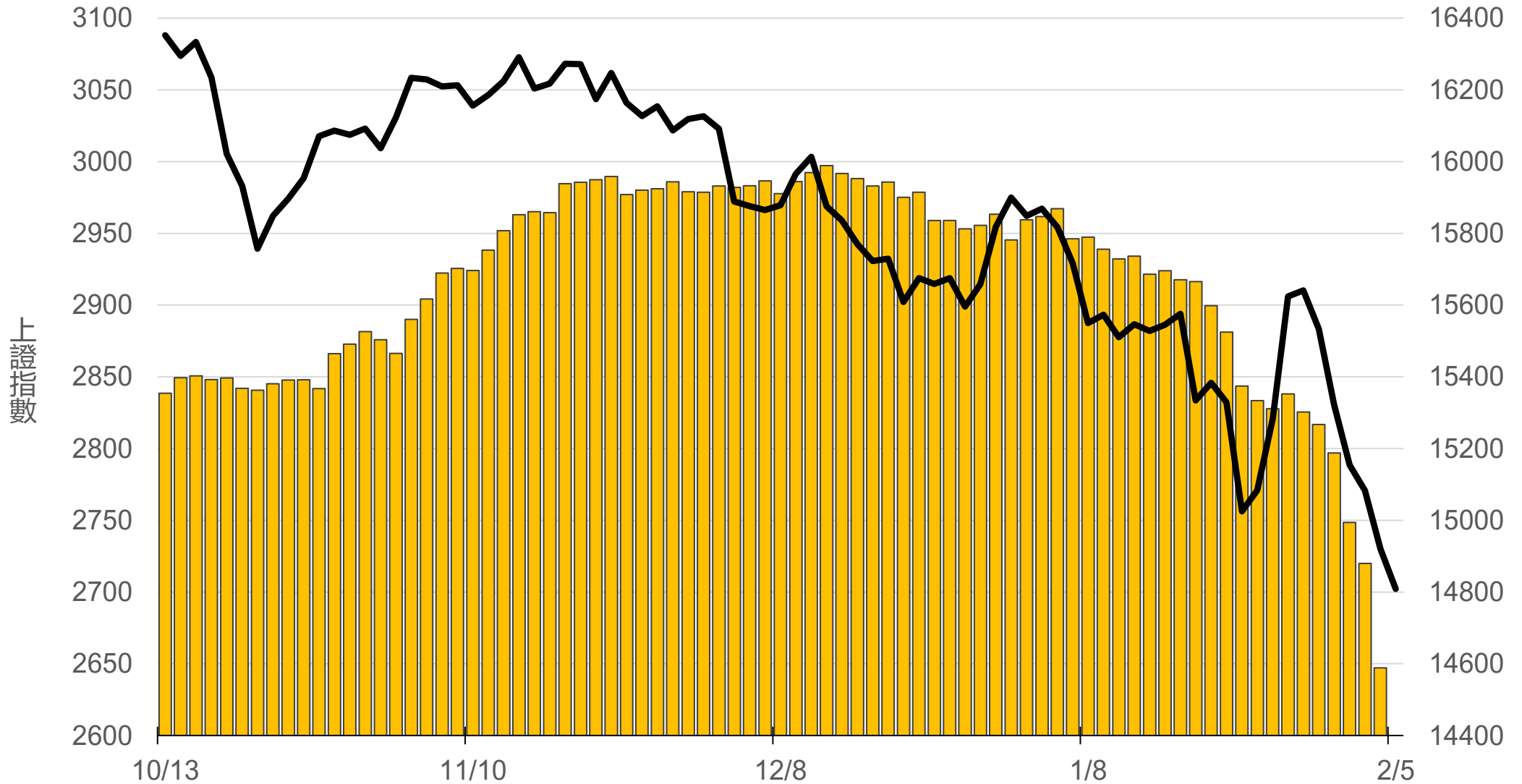


	能源	材料	工業	可選	消費	醫藥	金融	信息	電信	公用	地產
■ 昨日	-3.59%	-3.23%	-1.51%	-1.21%	1.00%	0.97%	-1.51%	-2.89%	-2.15%	-3.40%	-6.43%
■ 5日	-12.40%	-11.58%	-8.00%	-5.61%	-3.13%	-5.93%	-5.85%	-10.51%	-7.38%	-9.05%	-14.70%
■ 10日	-5.58%	-8.43%	-9.20%	-3.70%	-1.30%	-6.20%	1.06%	-10.11%	-10.56%	-1.82%	-4.94%
■ 20日	-14.21%	-15.41%	-12.31%	-8.12%	-5.26%	-13.32%	-1.84%	-17.40%	-11.05%	-9.47%	-11.60%
■ 60日	-16.01%	-21.12%	-22.24%	-14.13%	-16.13%	-20.44%	-13.52%	-27.41%	-20.76%	-9.26%	-22.12%

滬深兩市融資餘額 (億人民幣)

僅更新至
前一日數據

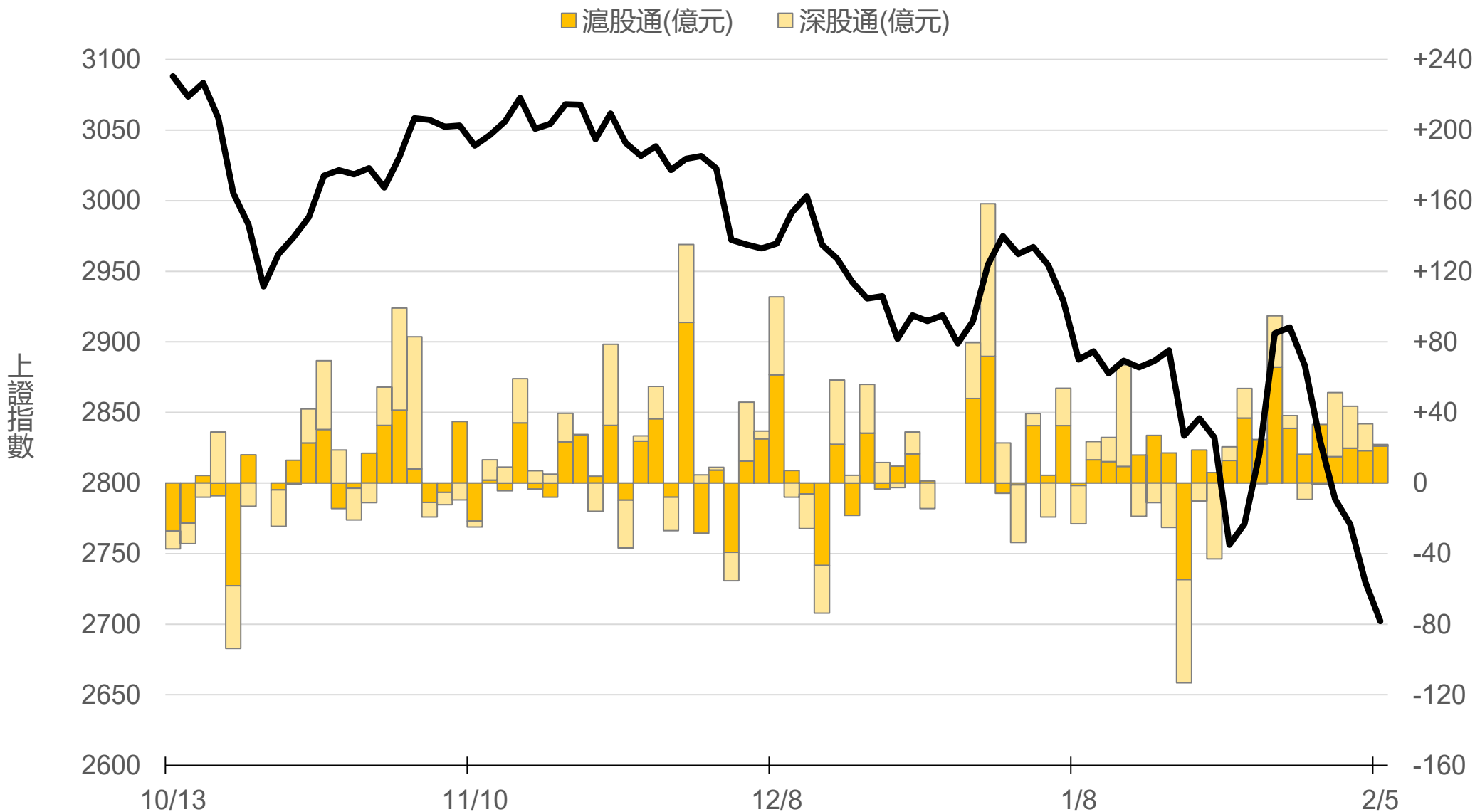
14588.6



滬深港通北上 (億人民幣)

滬股通 +21.0 合
深股通 +0.8 計

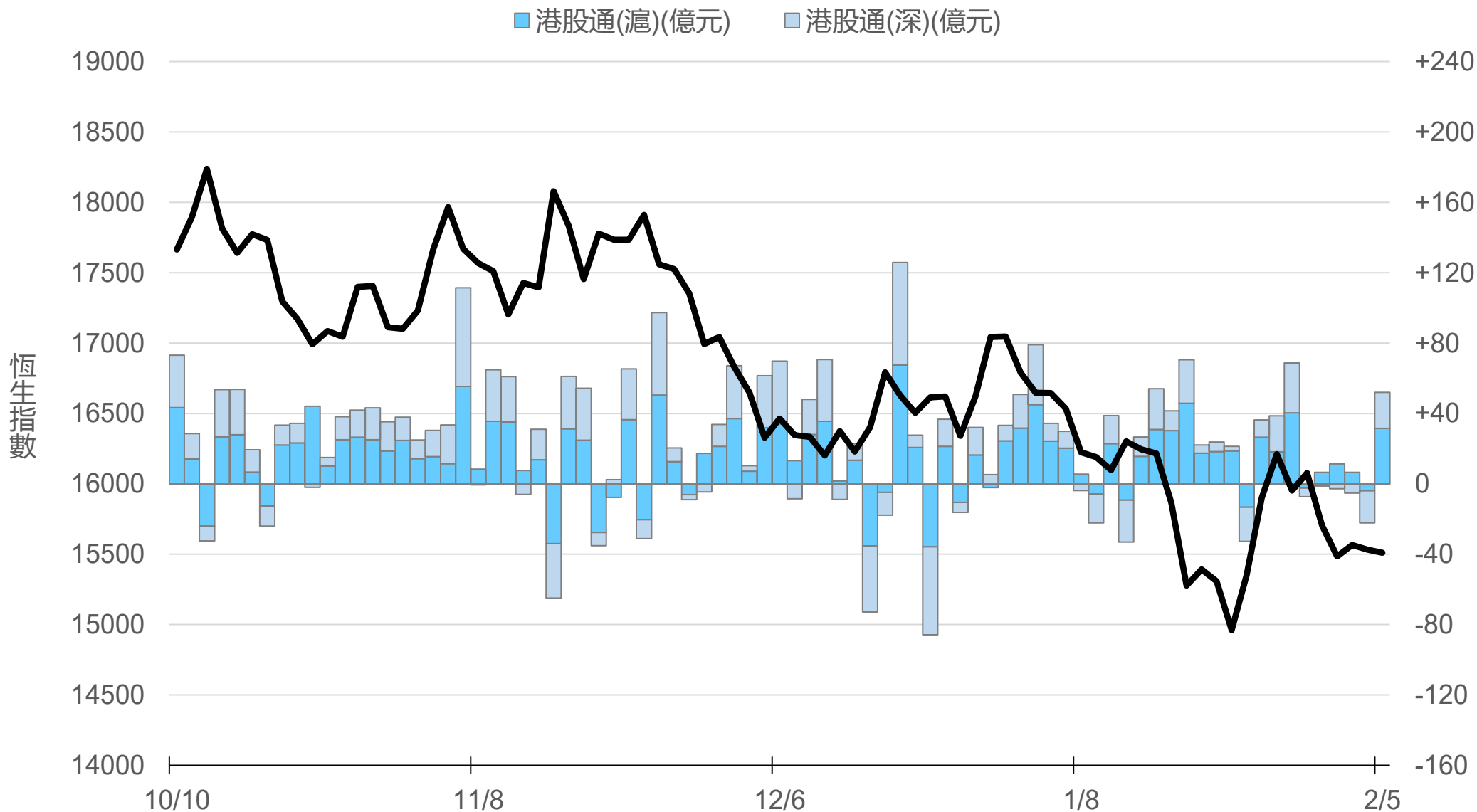
+21.8



滬深港通南下 (億人民幣)

港股通(滬) +31.5 合
港股通(深) +20.5 計

+52.0



一般型ETF (單位: 張, 新台幣億元)

商品	收盤	漲跌	漲跌幅	成交量	金額	市值
元大上證50 (006206)	25.86	+0.27 ↑	1.06%	710	0.18	10.9
富邦上證180 (006205)	26.41	+0.22 ↑	0.84%	2721	0.71	55.7
富邦中證500 (00783)	15.18	-0.27 ↓	1.75%	339	0.05	1.4
富邦深100 (00639)	9.11	+0.09 ↑	1.00%	2472	0.22	12.3
群益深證中小 (00643)	9.75	-0.06 ↓	0.61%	3070	0.30	10.2
元大寶滬深 (0061)	15.37	+0.06 ↑	0.39%	1281	0.19	20.8
復華滬深 (006207)	19.95	+0.20 ↑	1.01%	462	0.09	6.8
國泰A50 (00636)	18.29	+0.30 ↑	1.67%	3164	0.57	44.0
富邦恆生國企 (00700)	10.23	+0.06 ↑	0.59%	631	0.06	3.2

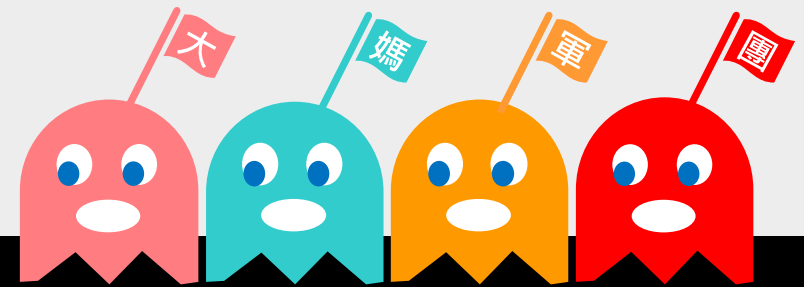
槓桿及反向型ETF (單位: 張, 新台幣億元)

商品	收盤	漲跌	漲跌幅	成交量	金額	市值
富邦上證180正2 (00633L)	27.71	+0.82 ↑	3.05%	24676	6.68	109.7
富邦上證180反1 (00634R)	5.10	-0.06 ↓	1.16%	510	0.03	2.6
元大滬深300正2 (00637L)	10.97	+0.32 ↑	3.00%	196078	21.07	254.6
元大滬深300反1 (00638R)	10.68	-0.15 ↓	1.39%	919	0.10	3.2
國泰A50正2 (00655L)	19.24	+0.56 ↑	3.00%	10200	1.91	34.7
國泰A50反1 (00656R)	9.58	-0.13 ↓	1.34%	2353	0.23	1.5
復華香港正2 (00650L)	7.76	+0.03 ↑	0.39%	26200	1.98	26.3
復華香港反1 (00651R)	10.20	-0.01 ↓	0.10%	2547	0.26	1.8
富邦恆生國企正2 (00665L)	4.69	+0.05 ↑	1.08%	71451	3.26	46.9
富邦恆生國企反1 (00666R)	17.90	-0.07 ↓	0.39%	853	0.15	1.5

ETF期貨 (單位: 口)

商品	月份	收盤	漲跌	漲跌幅	成交量	OI	增減	
富邦上證180 (OAF)	02	26.33	+0.06	↑	0.23%	183	1404	-28
	03	26.39	+0.03	↑	0.11%	78	366	+23
元大上證50 (OBF)	02	25.58	+0.12	↑	0.47%	13	46	-2
	03	25.78	+0.31	↑	1.22%	4	49	0
國泰A50 (OJF)	02	18.32	+0.41	↑	2.29%	344	819	-107
	03	18.35	+0.41	↑	2.29%	150	529	+52
富邦深100 (OKF)	02	9.08	+0.06	↑	0.67%	36	560	-9
	03	9.10	+0.06	↑	0.66%	65	195	+27
群益深中小 (OOF)	02	9.66	-0.01	↓	0.10%	22	63	+18
	03	9.80	+0.13	↑	1.34%	12	14	-2

A50晨報



永豐期貨股份有限公司 | 台北市重慶南路一段2號8樓 | 02-2381-1799 | 111年金管期總字第007號 | 顧問事業部

本研究報告純屬研究性質僅供參考，不保證其完整性及精確性，報告內容具時效性，邇後若有變更，本公司將不做預告或主動更新。交易人決策時應衡量自身需求與交易風險，並就交易結果自行負責，本公司恕不負任何法律責任，亦不作任何保證。未經授權，禁止任何形式抄襲、引用或轉載。