

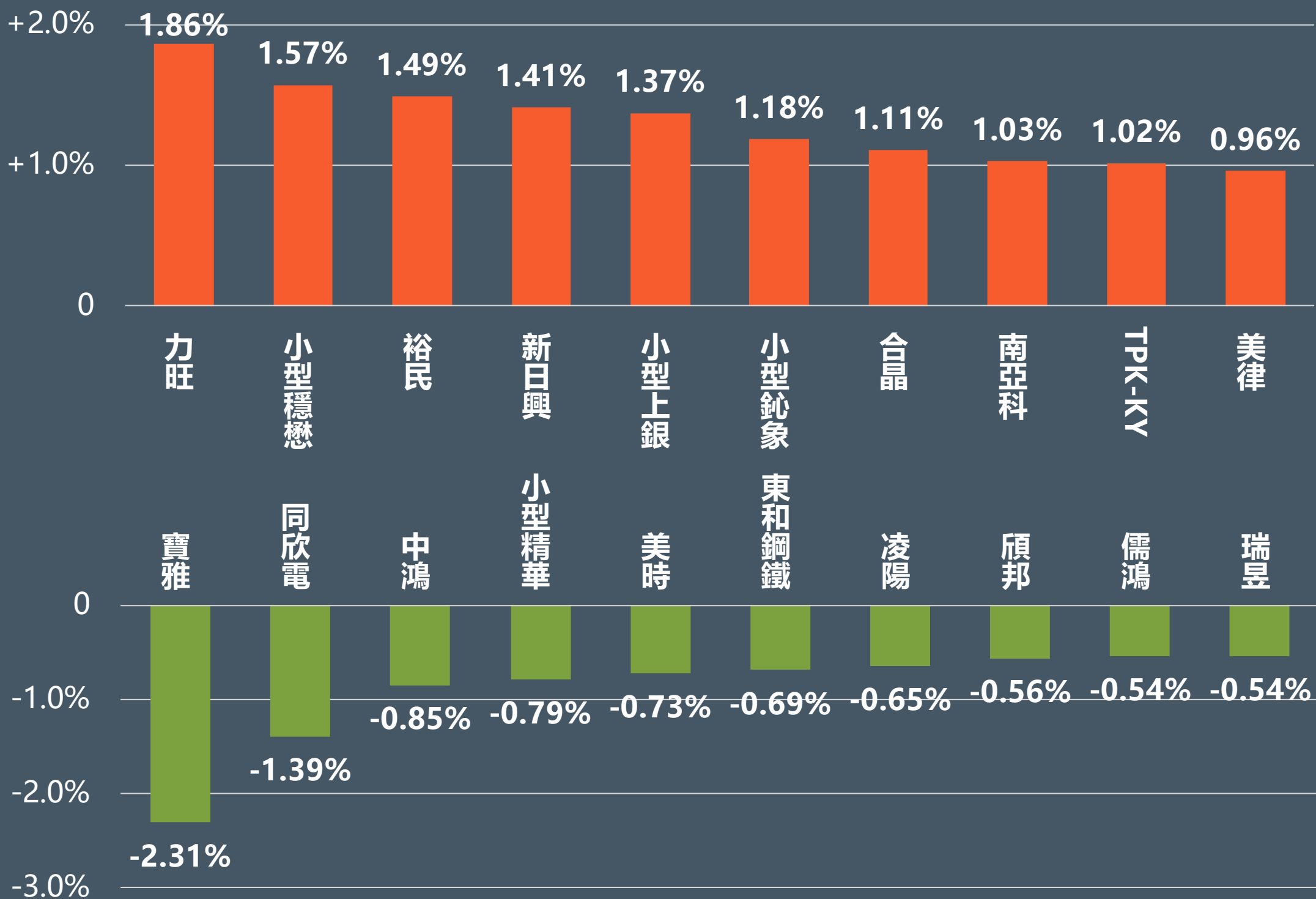


# 股票期貨

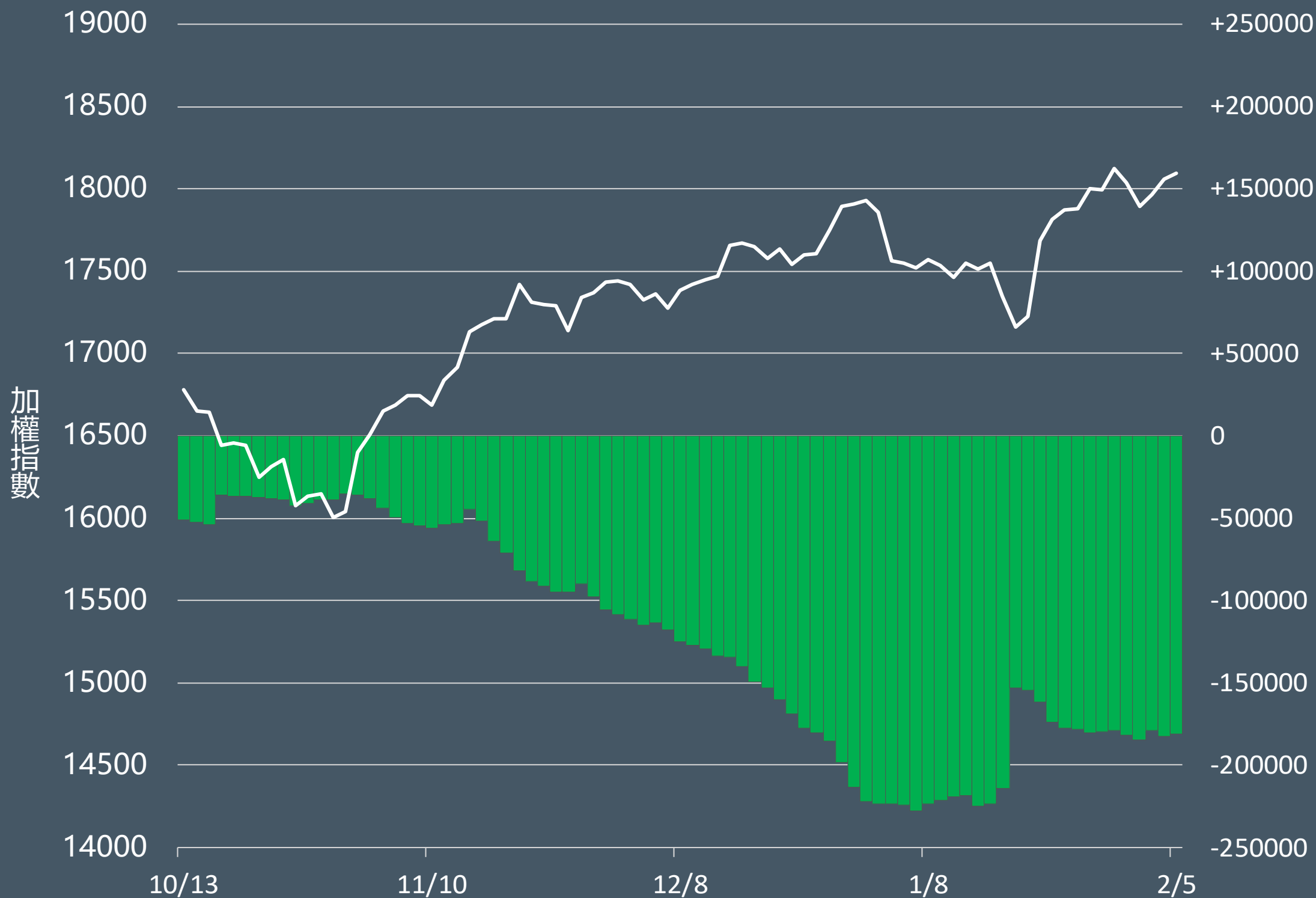
2024年2月5日 永豐期貨顧問事業部編制



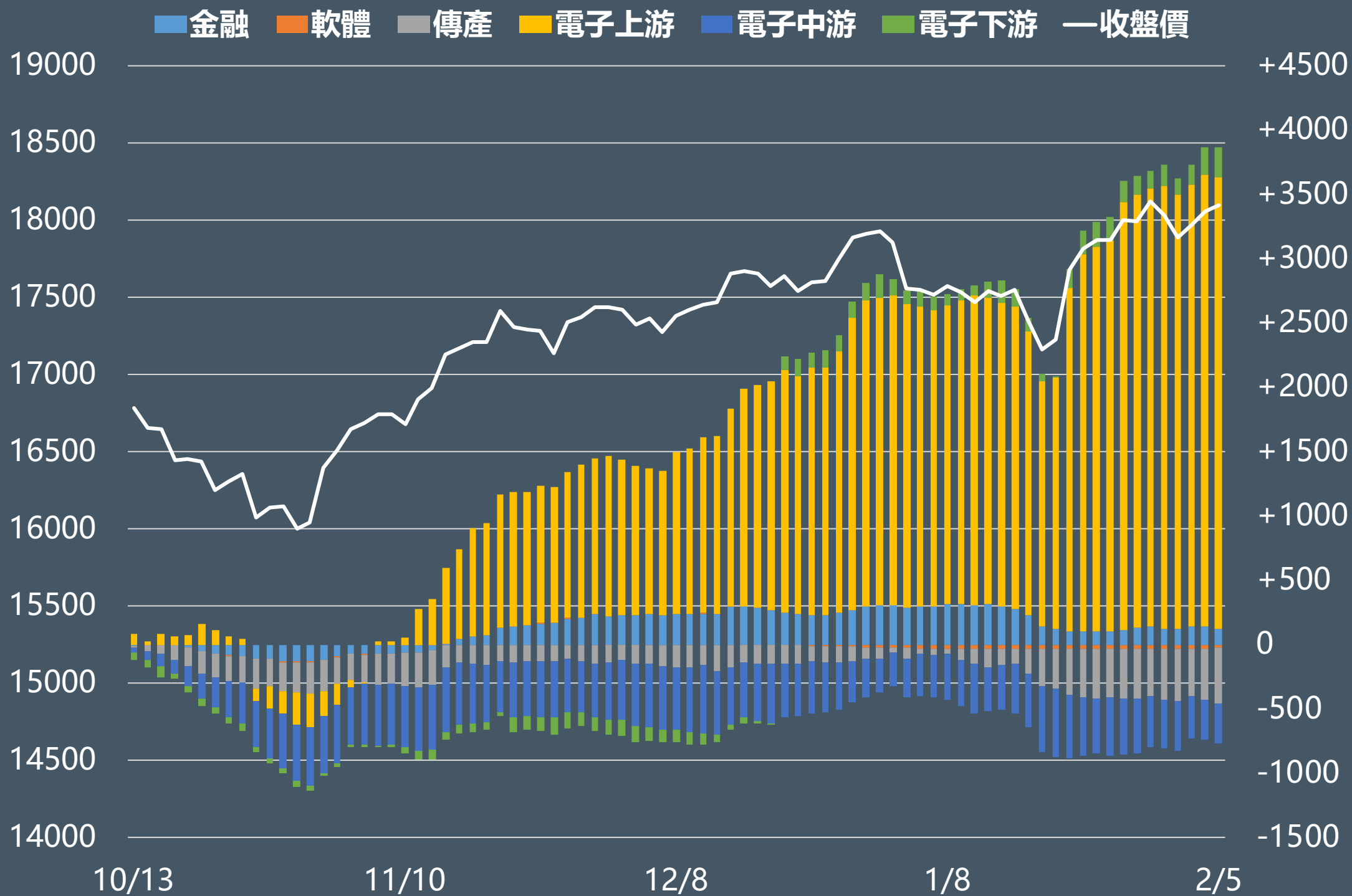
# 正逆價差前十名排行



# 外資股票期貨未平倉部位(口)



# 外資買賣超股期類股累積金額(億元)



# 熱門股期趨勢 1-10名

代碼	契約	股票	近月收盤價	漲幅	短趨	全市場OI	保證金	外資	投信
3231	DXF	緯創	125.5	3.72%	↗	17,577口 -718口	50,828	128張 (連3買)	1,326張 (連2買)
2382	DKF	廣達	256.5	0.98%	↗	9,834口 -1,180口	83,106	4,820張 (連3買)	-334張
2330	CDF	台積電	647	1.89%	↗	28,588口 -284口	174,690	10,957張 (連3買)	-1,335張 (連5賣)
3481	DQF	群創	16.25	-0.31%	↘	16,413口 -1,326口	4,388	5,999張 (連5買)	794張
2376	GHF	技嘉	338	1.2%	↗	5,198口 -94口	109,512	-23張	837張 (連9買)
6669	PWF	小型緯穎	2280	-1.3%	↗	6,307口 -708口	36,936	-122張	-104張
2330	QFF	小型台積電	648	2.05%	↗	13,651口 -151口	8,748	10,957張 (連3買)	-1,335張 (連5賣)
3376	IYF	新日興	180	1.98%	↗	1,924口 51口	48,600	-296張 (連2賣)	530張 (連10買)
2356	LQF	英業達	56.7	0.53%	↗	8,638口 269口	18,371	3,828張 (連3買)	-305張 (連3賣)
6274	OVF	台耀	149	1.71%	↗	3,085口 197口	48,276	848張 (連2買)	1,866張 (連5買)

短趨:收盤價>5日線↗,收盤價<5日線↘

## 熱門股期趨勢 11-20名

代碼	契約	股票	近月收盤價	漲幅	短趨	全市場OI	保證金	外資	投信
3017	RAF	奇鎂	486	1.04%	↗	2,085口 -241口	157,464	1,733張	-930張
2313	FTF	華通	71.8	2.13%	↗	3,852口 -128口	19,386	4,693張	775張 (連3買)
3443	RWF	小型創意	1430	-9.78%	↘	6,851口 172口	28,958	-950張	-519張
2454	PUF	小型聯發科	937	0.11%	↘	8,650口 -368口	12,650	763張 (連2買)	-245張 (連4賣)
2618	HSF	長榮航	32.45	1.25%	↗	13,304口 -139口	13,142	10,055張 (連3買)	-2張
3324	PTF	雙鴻	425.5	-0.23%	↗	1,594口 -196口	137,862	-764張	171張 (連3買)
2368	RKF	金像電	250	3.31%	↗	2,301口 -73口	81,000	-1,080張 (連4賣)	1,389張 (連6買)
2609	DAF	陽明	47.4	-0.73%	↘	13,933口 -77口	19,197	-2,434張 (連2賣)	-12張 (連2賣)
2353	DSF	宏碁	46.4	0.87%	↘	5,991口 -238口	12,528	6,622張	403張 (連3買)
2303	CCF	聯電	48.1	-1.33%	↘	14,122口 -194口	12,987	-27,547張 (連7賣)	1,499張 (連2買)

短趨:收盤價>5日線↗,收盤價<5日線↘

# 外資態度

代號	股票	收盤價	漲幅	連買	代號	股票	收盤價	漲幅	連賣
2881	富邦金	64.7	-0.31%	11日	5871	中租-KY	174	-0.29%	22日
6443	元晶	28	-0.88%	11日	8454	富邦媒	421.5	-3.88%	19日
4904	遠傳	79.4	-0.5%	9日	8436	大江	171.5	-0.29%	13日
6510	精測	533	-0.56%	9日	5904	寶雅	520	0.97%	10日
2383	台光電	497.5	4.74%	7日	3691	碩禾	99.3	0.71%	9日
3037	欣興	176.5	-1.94%	6日	3673	TPK-KY	34.45	-1.01%	8日
3081	聯亞	131.5	3.95%	6日	6182	合晶	40.7	-0.73%	8日
3481	群創	16.25	0.31%	5日	2303	聯電	48.1	-0.93%	7日
8086	宏捷科	127.5	3.66%	5日	2337	旺宏	28.5	-0.7%	6日
1210	大成	58.2	0.34%	4日	2548	華固	95.3	0.21%	6日



# AI伺服器業務成長動能強 金像電期

金像電(2368)為PCB廠，去年營收為300.68億元，年減8.43%，前三季EPS 4.96元。受惠於AI晶片大廠輝達(Nvidia)、伺服器供應商美超微(Supermicro)釋出伺服器產業樂觀展望，加上旗下switch board出貨成長，未來還有GPU板(UBB板)、GPU加速卡(OAM)訂單在望，金像電身為AI伺服器PCB最大供應商之一，打入主要雲端服務供應商(CSP)AI伺服器供應鏈，再加上Intel Eagle Stream平台轉換需求，帶動產品組合轉佳，法人看好金像電今年AI伺服器產品營收可望較去年翻倍成長，今、明年業績成長動能強勁。





# AI伺服器夯 台耀期

CCL廠台耀 (6274) 800G交換器材料認證順利，預估於2024年上半年開始放量，隨著AI伺服器的需求成長，台耀有望搶賺資料中心商機財。美國CSP業者亞馬遜、Meta陸續公布優於預期的財報，2日股價分別大漲7%及20%，顯示擺脫2023年消費不景氣的影響，2024年將加速資料中心的建置，有利AI伺服器投資的展望與交換器的升級趨勢。CCL三雄全力搶攻AI及高速傳輸商機，台光電受惠Low Dk玻纖布缺料狀況逐漸緩解，法人預期，AI伺服器第一季出貨將維持季增，今明兩年主要成長動能仍來自AI商機，目前於報價及市占率無重大疑慮，後續將隨台積電CoWoS產能開出帶動營運逐年成長。

