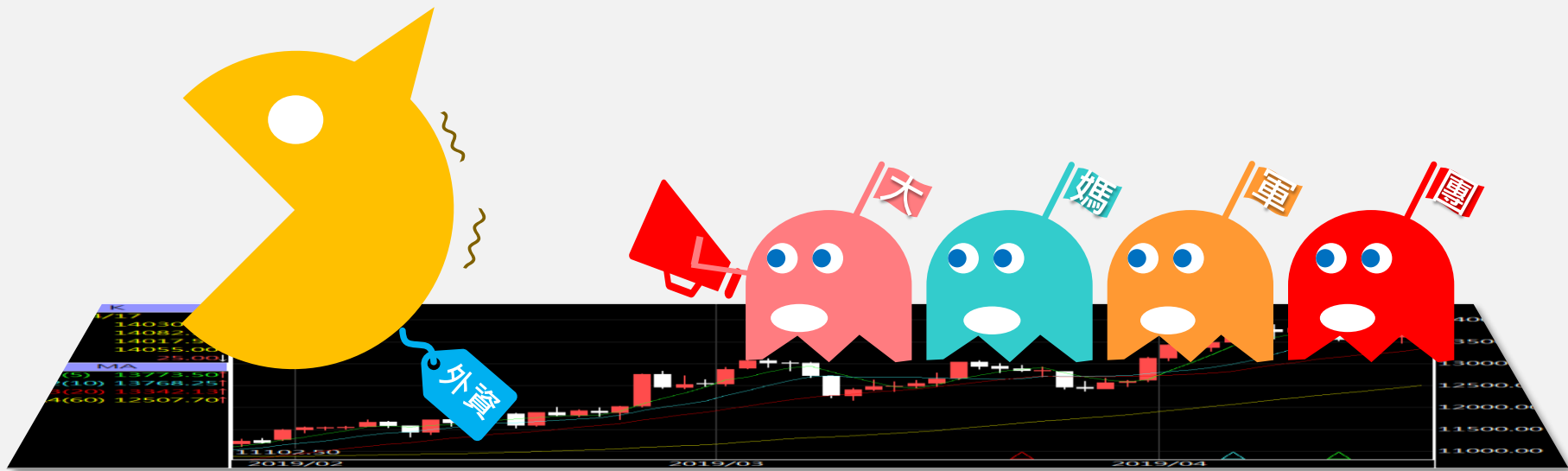


A50晨報

永豐期貨顧問事業部編製

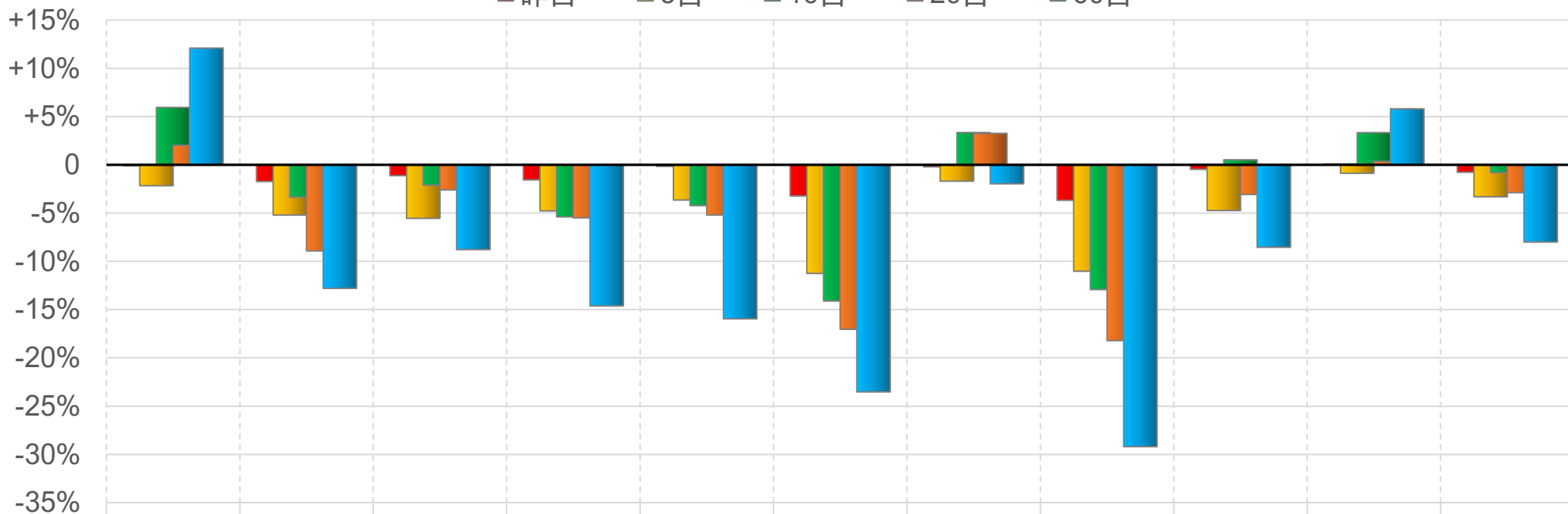


陸股主要指數

標的	收盤	漲跌	漲跌幅	今年以來	0% (52週低)	↔	100% (52週高)
上證指數	2730.15	-40.59	-1.46%	-8.2%	8%		
上證50	2229.01	-19.25	-0.86%	-4.2%	10%		
上證180	7035.72	-67.14	-0.95%	-5.2%	8%		
深證指數	1491.70	-46.05	-2.99%	-18.8%	6%		
中小板	8540.83	-268.79	-3.05%	-19.7%	6%		
創業板	1950.88	-74.01	-3.66%	-23.2%	5%		
滬深300	3179.63	-38.08	-1.18%	-7.3%	7%		
A50指數	10943.83	-96.62	-0.88%	-4.9%	8%		
恆生指數	15533.56	-32.65	-0.21%	-8.9%	11%		
H股指數	5218.99	-4.49	-0.09%	-9.5%	11%		

上證行業指數表現

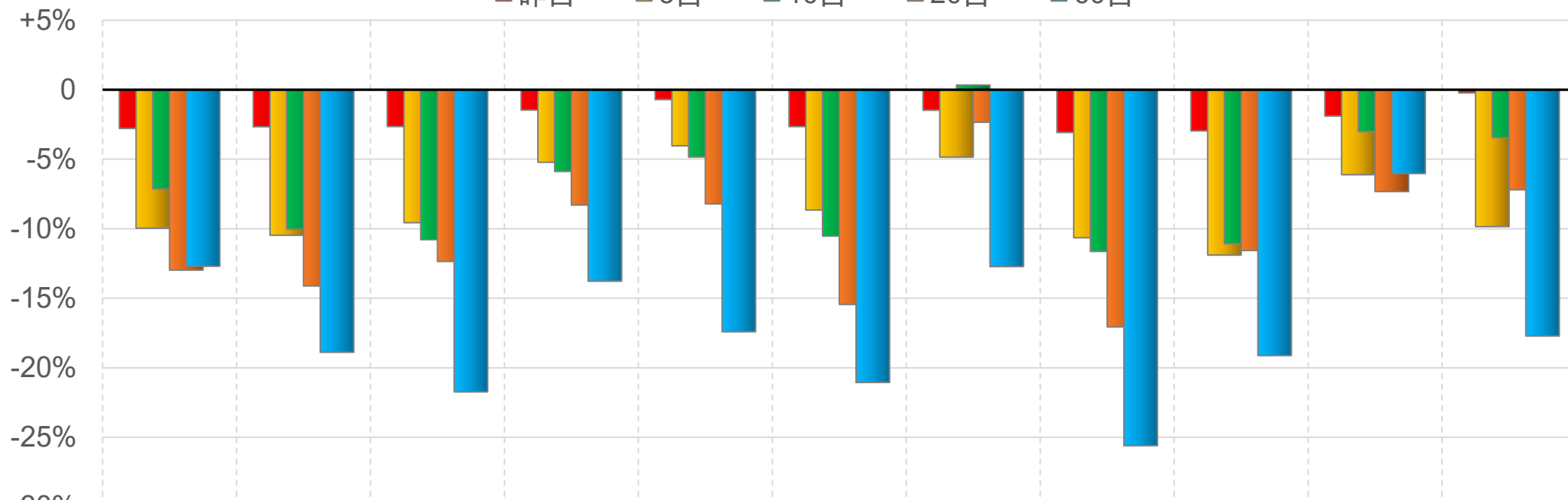
■ 昨日 ■ 5日 ■ 10日 ■ 20日 ■ 60日



	能源	材料	工業	可選	消費	醫藥	金融	信息	電信	公用	地企
■ 昨日	-0.09%	-1.73%	-1.12%	-1.56%	-0.16%	-3.23%	-0.21%	-3.68%	-0.47%	0.09%	-0.77%
■ 5日	-2.17%	-5.21%	-5.55%	-4.78%	-3.65%	-11.25%	-1.69%	-11.03%	-4.74%	-0.88%	-3.31%
■ 10日	5.94%	-3.35%	-2.11%	-5.40%	-4.22%	-14.11%	3.34%	-12.92%	0.52%	3.33%	-0.81%
■ 20日	2.02%	-8.92%	-2.60%	-5.49%	-5.20%	-17.04%	3.25%	-18.21%	-3.07%	0.35%	-2.89%
■ 60日	12.09%	-12.80%	-8.78%	-14.62%	-15.96%	-23.53%	-1.97%	-29.20%	-8.54%	5.80%	-8.00%

深證行業指數表現

■ 昨日 ■ 5日 ■ 10日 ■ 20日 ■ 60日

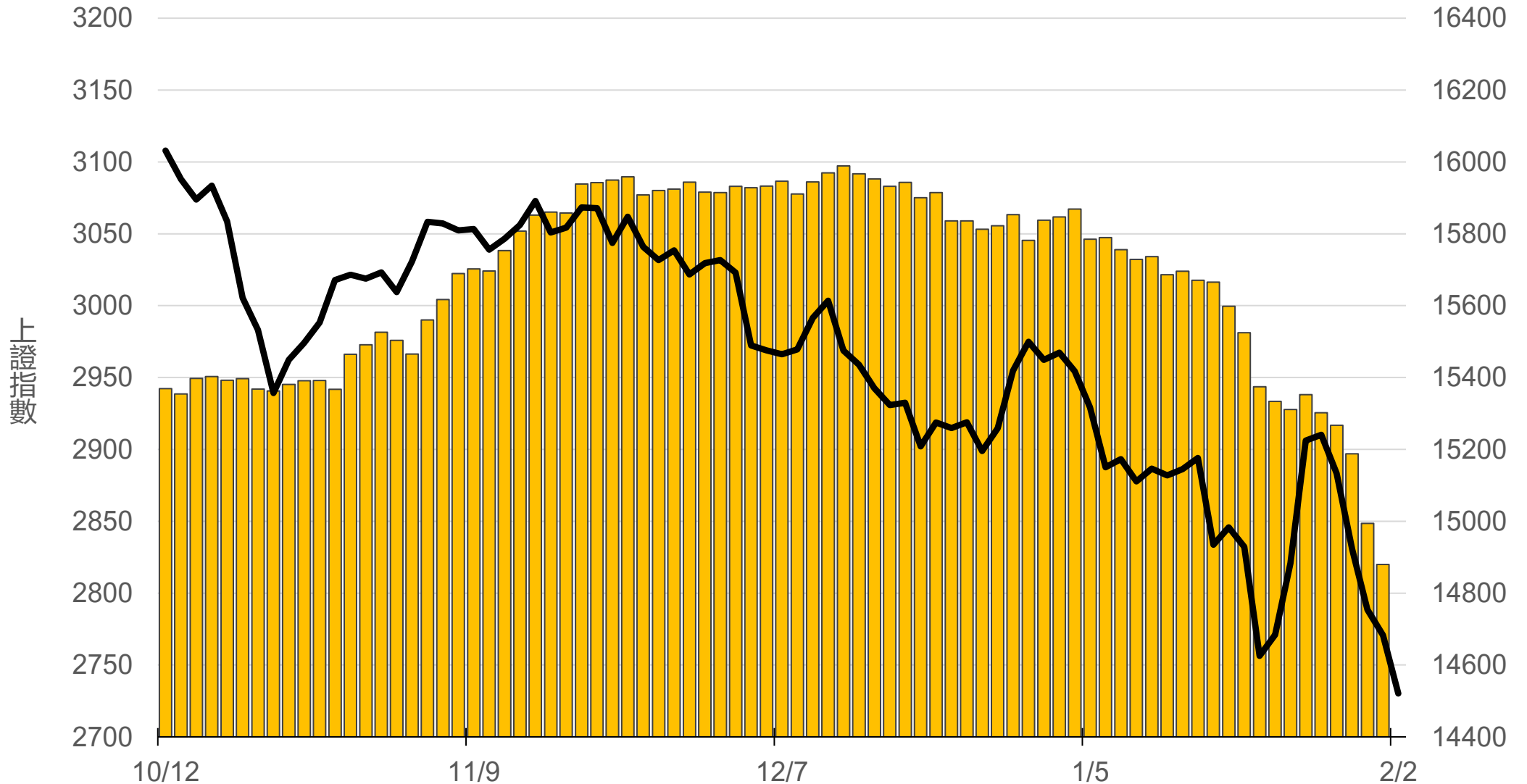


	能源	材料	工業	可選	消費	醫藥	金融	信息	電信	公用	地產
■ 昨日	-2.79%	-2.66%	-2.65%	-1.46%	-0.71%	-2.65%	-1.47%	-3.08%	-2.96%	-1.89%	-0.22%
■ 5日	-9.96%	-10.47%	-9.56%	-5.22%	-4.03%	-8.65%	-4.85%	-10.65%	-11.89%	-6.11%	-9.84%
■ 10日	-7.12%	-10.02%	-10.78%	-5.88%	-4.84%	-10.53%	0.34%	-11.63%	-11.07%	-3.01%	-3.44%
■ 20日	-12.97%	-14.11%	-12.35%	-8.29%	-8.21%	-15.44%	-2.34%	-17.06%	-11.56%	-7.32%	-7.19%
■ 60日	-12.70%	-18.88%	-21.73%	-13.77%	-17.41%	-21.05%	-12.72%	-25.60%	-19.12%	-6.03%	-17.71%

滬深兩市融資餘額 (億人民幣)

僅更新至
前一日數據

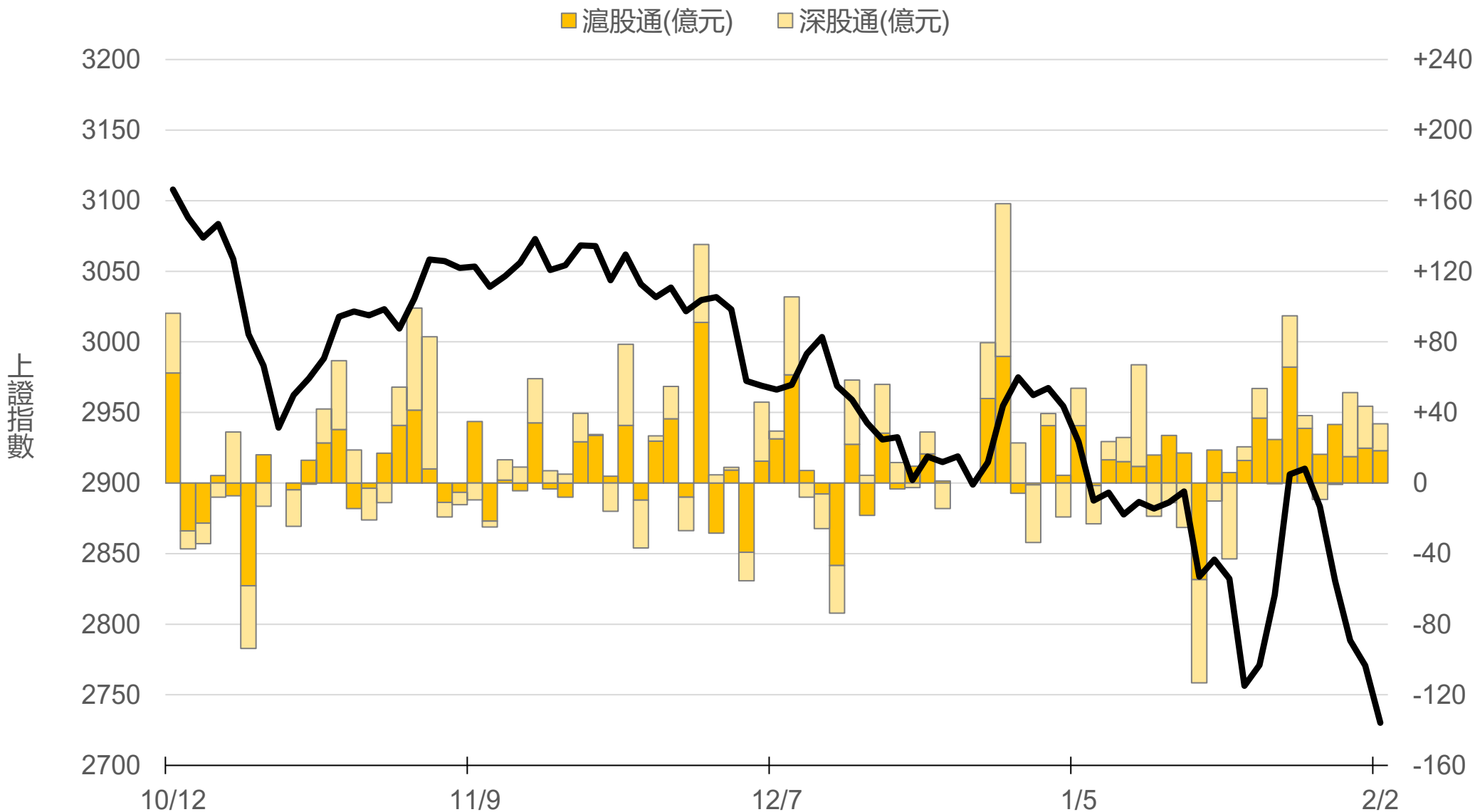
14879.6



滬深港通北上 (億人民幣)

滬股通 +18.3 合
深股通 +15.3 計

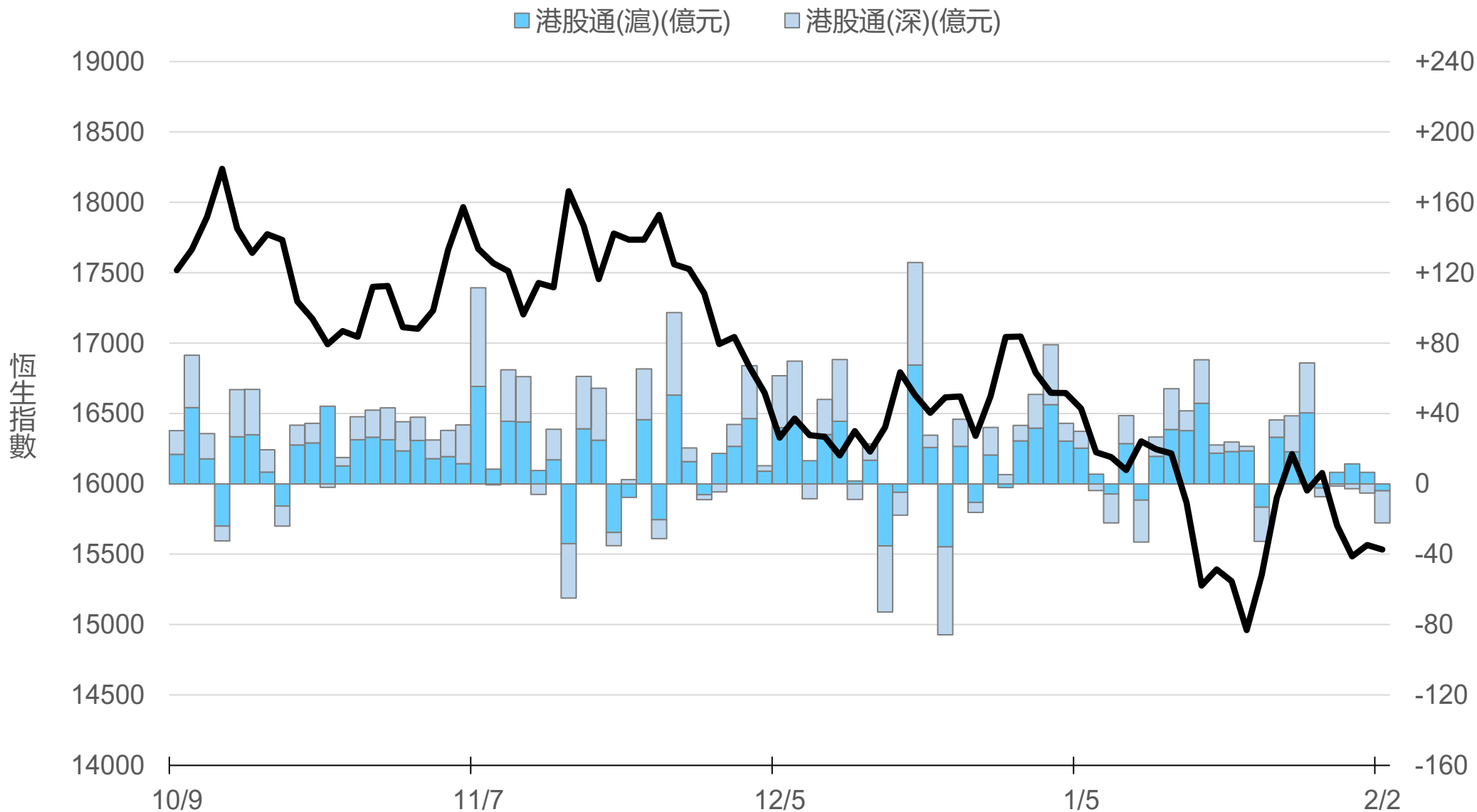
+33.6



滬深港通南下 (億人民幣)

港股通(滬) -3.9 合
港股通(深) -18.2 計

-22.2



一般型ETF (單位: 張, 新台幣億元)

商品	收盤	漲跌	漲跌幅	成交量	金額	市值
元大上證50 (006206)	25.59	-0.36 ↓	1.39%	422	0.11	10.8
富邦上證180 (006205)	26.19	-0.37 ↓	1.39%	2518	0.66	55.2
富邦中證500 (00783)	15.45	-0.48 ↓	3.01%	214	0.03	1.5
富邦深100 (00639)	9.02	-0.22 ↓	2.38%	2162	0.20	12.2
群益深證中小 (00643)	9.81	-0.27 ↓	2.68%	2485	0.25	10.2
元大寶滬深 (0061)	15.31	-0.22 ↓	1.42%	858	0.13	20.5
復華滬深 (006207)	19.75	-0.40 ↓	1.99%	104	0.02	6.7
國泰A50 (00636)	17.99	-0.23 ↓	1.26%	1930	0.35	43.1
富邦恆生國企 (00700)	10.17	-0.03 ↓	0.29%	312	0.03	3.1

槓桿及反向型ETF (單位: 張, 新台幣億元)

商品	收盤	漲跌	漲跌幅	成交量	金額	市值
富邦上證180正2 (00633L)	26.89	-0.58 ↓	2.11%	12191	3.31	105.7
富邦上證180反1 (00634R)	5.16	+0.02 ↑	0.39%	853	0.04	2.6
元大滬深300正2 (00637L)	10.65	-0.26 ↓	2.38%	96910	10.43	245.6
元大滬深300反1 (00638R)	10.83	+0.07 ↑	0.65%	1636	0.18	3.2
國泰A50正2 (00655L)	18.68	-0.38 ↓	1.99%	6218	1.17	33.7
國泰A50反1 (00656R)	9.71	+0.07 ↑	0.73%	633	0.06	1.5
復華香港正2 (00650L)	7.73	-0.07 ↓	0.90%	35972	2.84	26.2
復華香港反1 (00651R)	10.21	+0.02 ↑	0.20%	1352	0.14	1.8
富邦恆生國企正2 (00665L)	4.64	-0.04 ↓	0.85%	57312	2.70	46.4
富邦恆生國企反1 (00666R)	17.97	0 -	0	662	0.12	1.5

ETF期貨 (單位: 口)

商品	月份	收盤	漲跌	漲跌幅	成交量	OI	增減
富邦上證180 (OAF)	02	26.27	-0.33 ↓	1.24%	114	1432	-2
	03	26.36	-0.17 ↓	0.64%	61	343	+48
元大上證50 (OBF)	02	25.10	-0.91 ↓	3.50%	5	48	-3
	03	25.47	-0.51 ↓	1.96%	10	49	+9
國泰A50 (OJF)	02	17.91	-0.33 ↓	1.81%	183	926	-4
	03	17.94	-0.28 ↓	1.54%	68	477	+46
富邦深100 (OKF)	02	9.02	-0.17 ↓	1.85%	93	569	-32
	03	9.04	-0.20 ↓	2.16%	51	168	+23
群益深中小 (OOF)	02	9.67	-0.42 ↓	4.16%	68	45	+9
	03	9.67	-0.42 ↓	4.16%	34	16	+2

A50晨報



永豐期貨股份有限公司 | 台北市重慶南路一段2號8樓 | 02-2381-1799 | 111年金管期總字第007號 | 顧問事業部

本研究報告純屬研究性質僅供參考，不保證其完整性及精確性，報告內容具時效性，邇後若有變更，本公司將不做預告或主動更新。交易人決策時應衡量自身需求與交易風險，並就交易結果自行負責，本公司恕不負任何法律責任，亦不作任何保證。未經授權，禁止任何形式抄襲、引用或轉載。