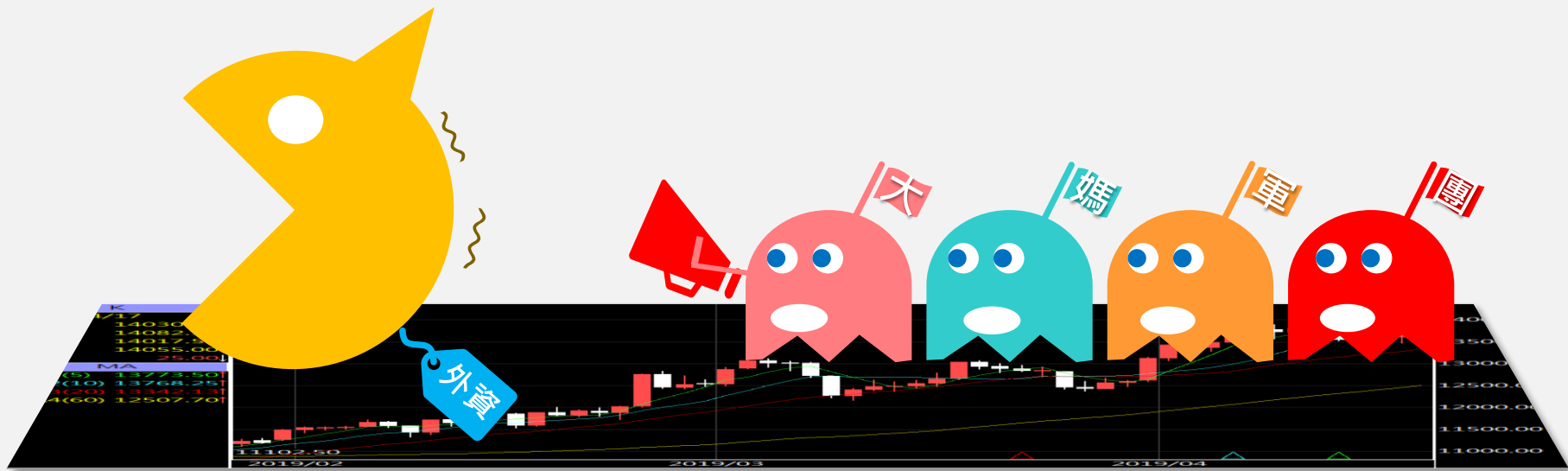


# A50晨報

永豐期貨顧問事業部編製

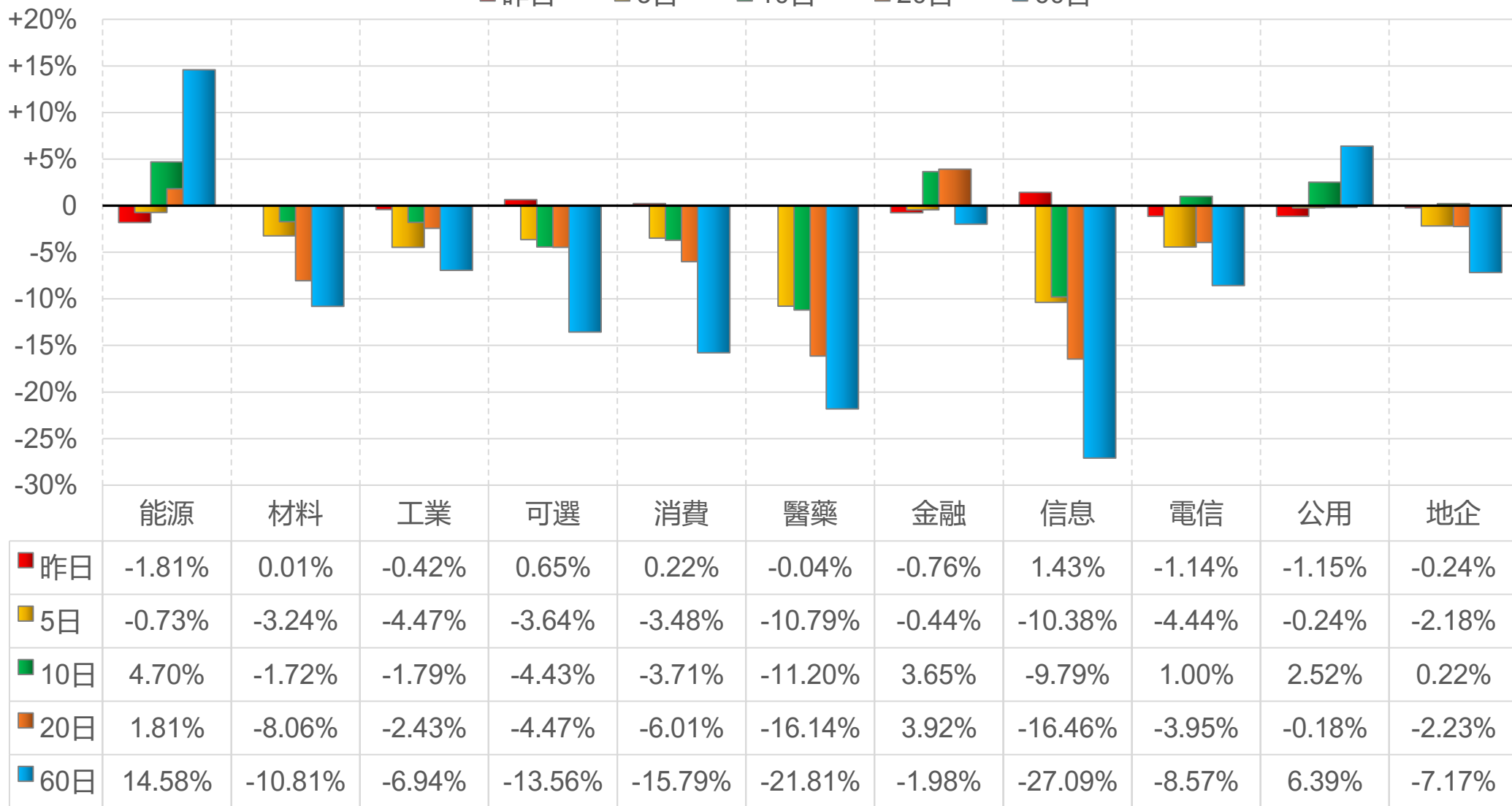


# 陸股主要指數

標的	收盤	漲跌	漲跌幅	今年以來	0% (52週低)	↔	100% (52週高)
上證指數	2770.74	-17.81	-0.64%	-6.9%	7%		
上證50	2248.27	-6.03	-0.27%	-3.3%	13%		
上證180	7102.86	-15.72	-0.22%	-4.3%	10%		
深證指數	1537.75	-7.15	-0.46%	-16.3%	3%		
中小板	8809.62	-47.64	-0.54%	-17.1%	3%		
創業板	2024.90	-1.52	-0.07%	-20.3%	3%		
滬深300	3217.71	+2.36	+0.07%	-6.2%	4%		
A50指數	11040.45	-10.97	-0.10%	-4.0%	11%		
恆生指數	15566.21	+81.14	+0.52%	-8.7%	10%		
H股指數	5223.48	+29.44	+0.57%	-9.4%	10%		

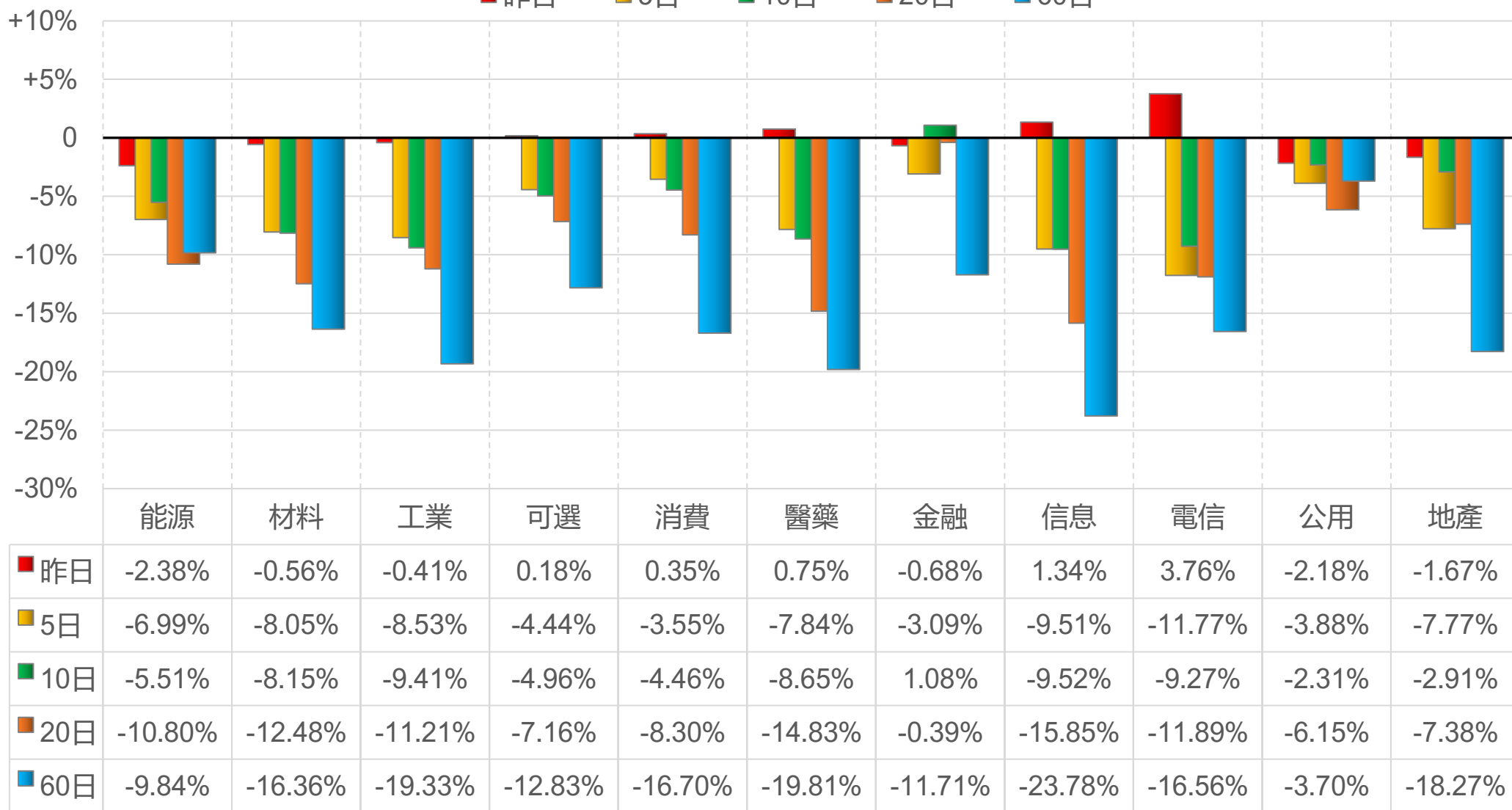
# 上證行業指數表現

■ 昨日    ■ 5日    ■ 10日    ■ 20日    ■ 60日



# 深證行業指數表現

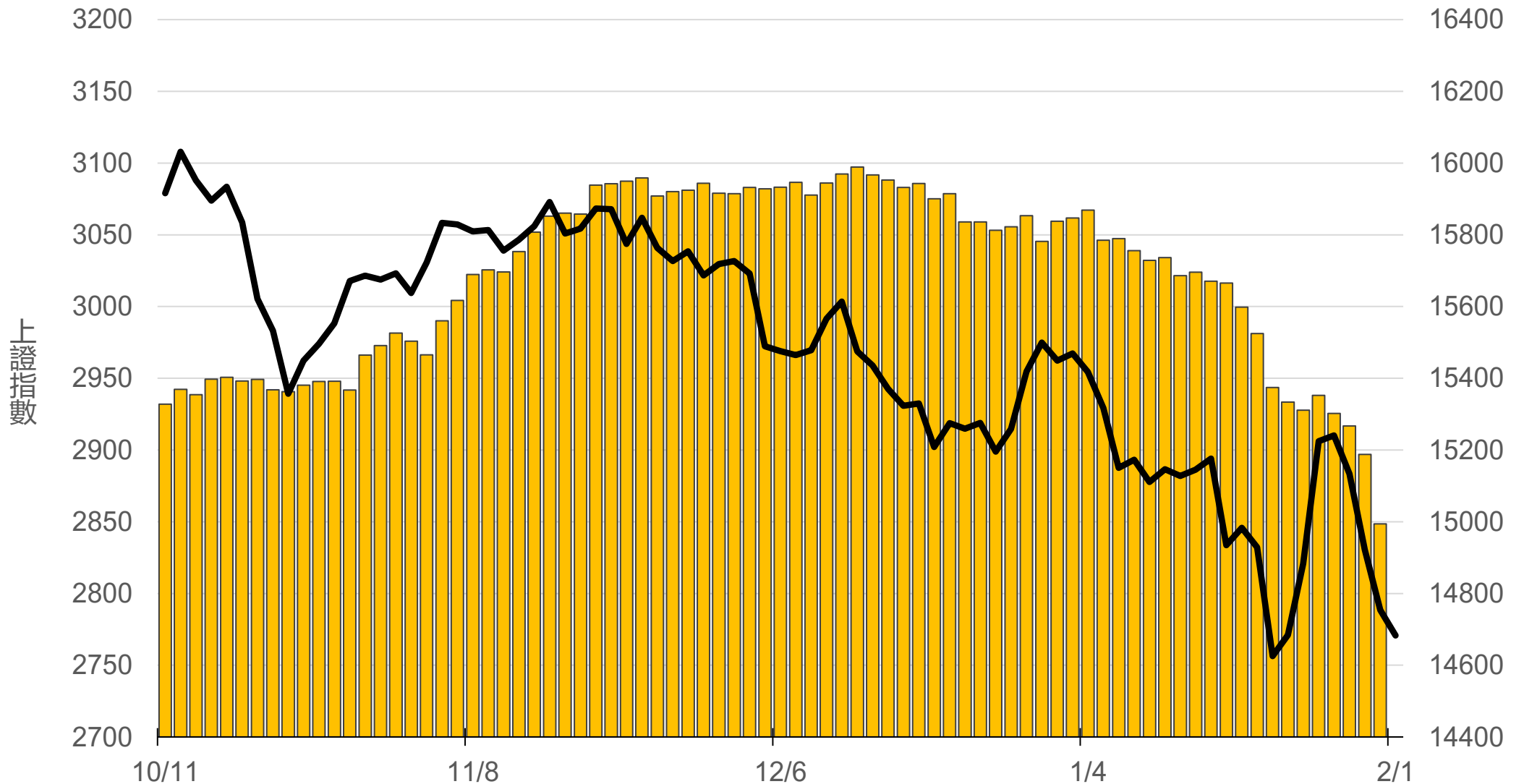
■ 昨日    ■ 5日    ■ 10日    ■ 20日    ■ 60日



# 滬深兩市融資餘額 (億人民幣)

僅更新至  
前一日數據

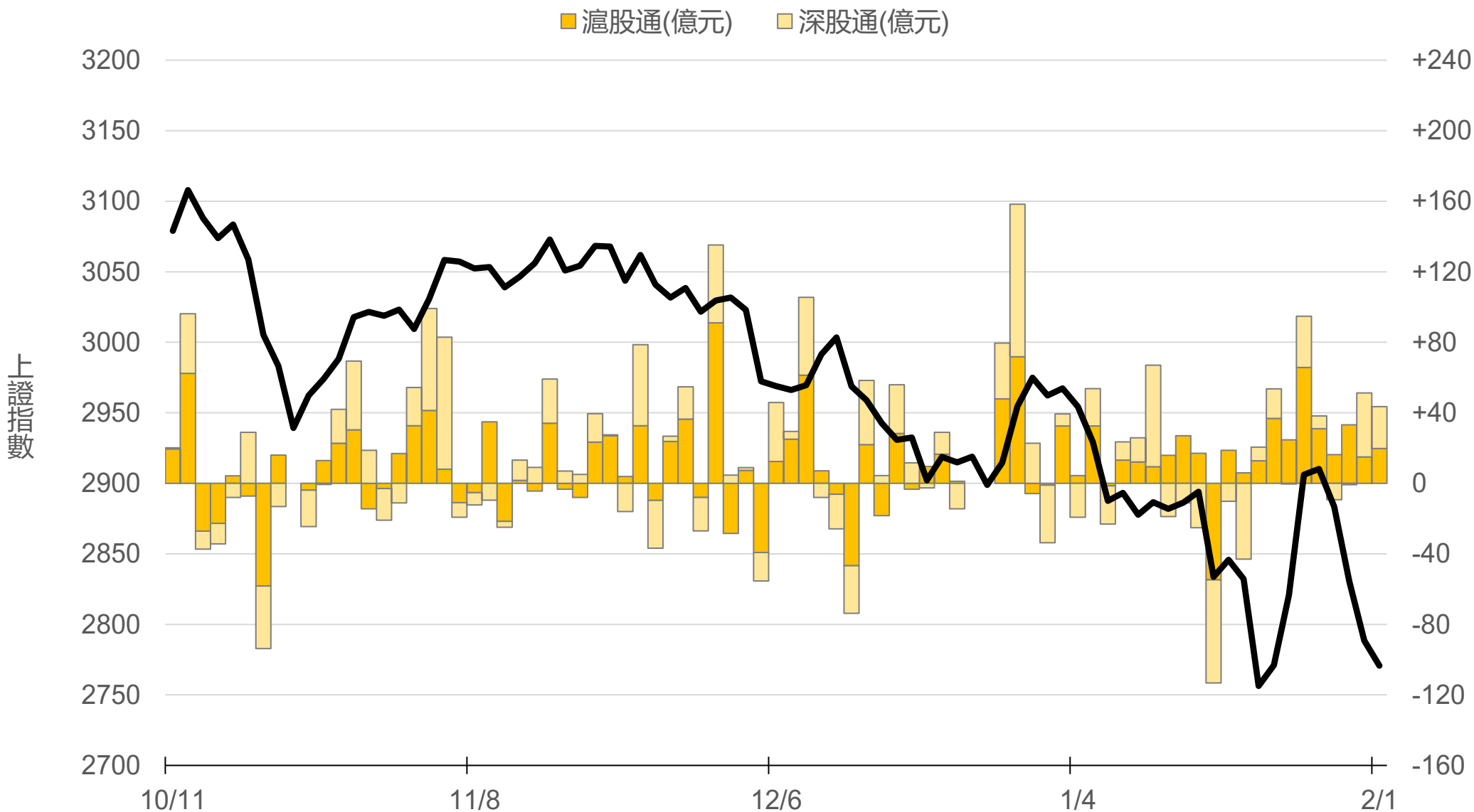
# 14994.2



# 滬深港通北上 (億人民幣)

滬股通 +19.7 合  
深股通 +23.8 計

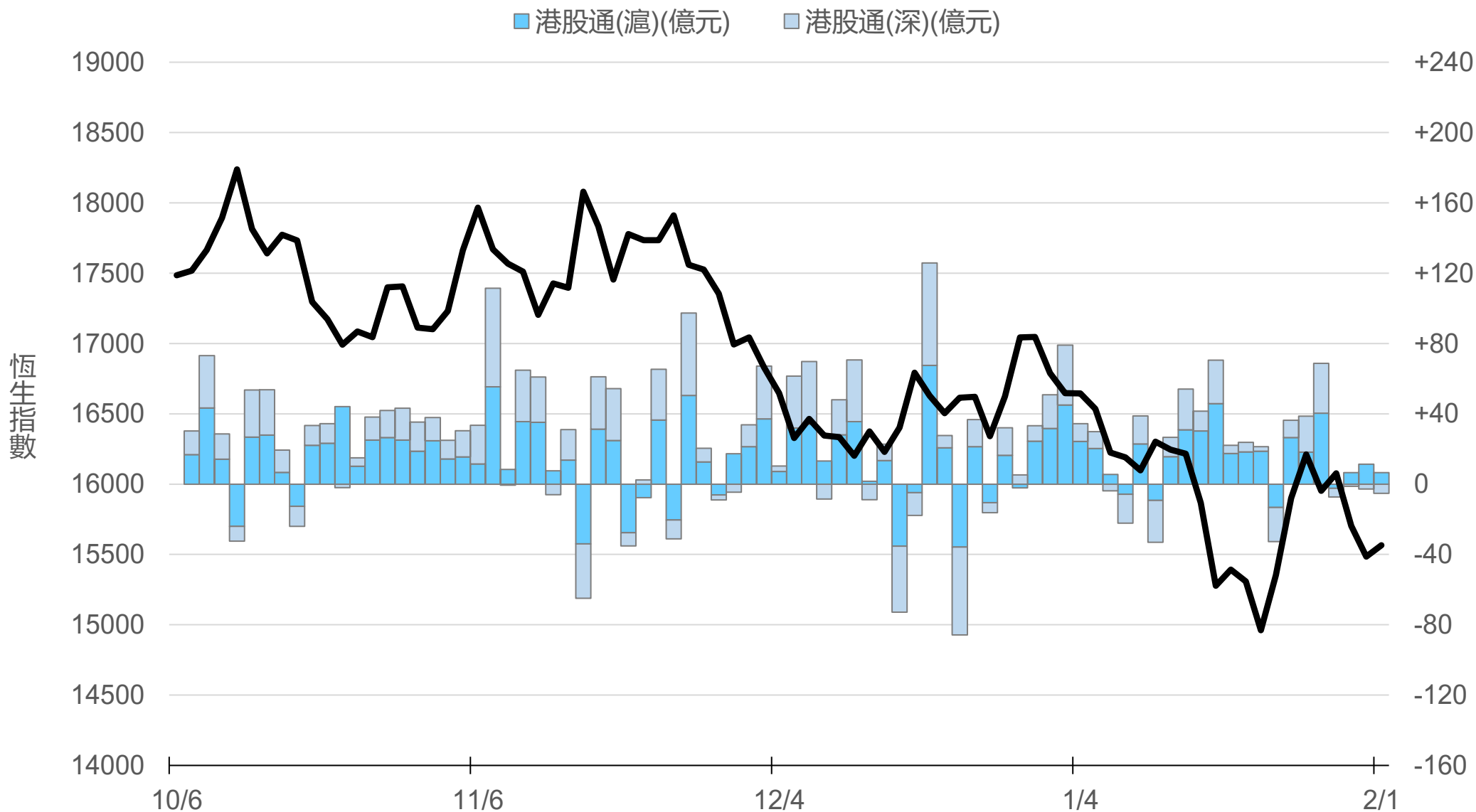
# +43.5



# 滬深港通南下 (億人民幣)

港股通(滬) +6.6 合  
港股通(深) -5.3 計

+1.4



# 一般型ETF (單位: 張, 新台幣億元)

商品	收盤	漲跌	漲跌幅	成交量	金額	市值
元大上證50 (006206)	25.95	+0.10 ↑	0.39%	139	0.04	11.0
富邦上證180 (006205)	26.56	+0.07 ↑	0.26%	3501	0.93	56.0
富邦中證500 (00783)	15.93	-0.09 ↓	0.56%	334	0.05	1.5
富邦深100 (00639)	9.24	+0.09 ↑	0.98%	801	0.07	12.5
群益深證中小 (00643)	10.08	+0.04 ↑	0.40%	2404	0.24	10.4
元大寶滬深 (0061)	15.53	+0.05 ↑	0.32%	498	0.08	20.8
復華滬深 (006207)	20.15	+0.07 ↑	0.35%	82	0.02	6.8
國泰A50 (00636)	18.22	+0.04 ↑	0.22%	1129	0.21	43.7
富邦恆生國企 (00700)	10.20	+0.10 ↑	0.99%	355	0.04	3.1



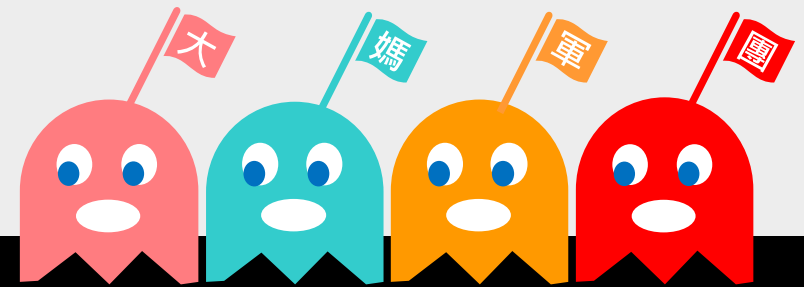
# 槓桿及反向型ETF (單位: 張, 新台幣億元)

商品	收盤	漲跌	漲跌幅	成交量	金額	市值
富邦上證180正2 (00633L)	27.47	+0.15 ↑	0.55%	12344	3.38	107.9
富邦上證180反1 (00634R)	5.14	+0.02 ↑	0.39%	394	0.02	2.6
元大滬深300正2 (00637L)	10.91	+0.08 ↑	0.74%	90606	9.85	251.6
元大滬深300反1 (00638R)	10.76	+0.01 ↑	0.09%	674	0.07	3.0
國泰A50正2 (00655L)	19.06	+0.07 ↑	0.37%	8774	1.67	34.2
國泰A50反1 (00656R)	9.64	+0.01 ↑	0.10%	779	0.08	1.5
復華香港正2 (00650L)	7.80	+0.18 ↑	2.36%	26361	2.05	26.5
復華香港反1 (00651R)	10.19	-0.09 ↓	0.88%	2315	0.24	1.8
富邦恆生國企正2 (00665L)	4.68	+0.09 ↑	1.96%	74707	3.48	46.8
富邦恆生國企反1 (00666R)	17.97	-0.15 ↓	0.83%	399	0.07	1.5

# ETF期貨 (單位: 口)

商品	月份	收盤	漲跌	漲跌幅	成交量	OI	增減
富邦上證180 (OAF)	02	26.60	-0.05 ↓	0.19%	126	1434	-2
	03	26.53	-0.20 ↓	0.75%	42	295	+39
元大上證50 (OBF)	02	26.01	+0.13 ↑	0.50%	3	51	-2
	03	25.98	+0.09 ↑	0.35%	39	40	+26
國泰A50 (OJF)	02	18.24	+0.02 ↑	0.11%	172	930	-81
	03	18.22	+0.02 ↑	0.11%	91	431	+80
富邦深100 (OKF)	02	9.19	-0.01 ↓	0.11%	28	601	-8
	03	9.24	+0.08 ↑	0.87%	27	145	+24
群益深中小 (OOF)	02	10.09	+0.13 ↑	1.31%	4	36	0
	03	10.09	+0.14 ↑	1.41%	24	14	+2

# A50晨報



永豐期貨股份有限公司 | 台北市重慶南路一段2號8樓 | 02-2381-1799 | 111年金管期總字第007號 | 顧問事業部

本研究報告純屬研究性質僅供參考，不保證其完整性及精確性，報告內容具時效性，邇後若有變更，本公司將不做預告或主動更新。交易人決策時應衡量自身需求與交易風險，並就交易結果自行負責，本公司恕不負任何法律責任，亦不作任何保證。未經授權，禁止任何形式抄襲、引用或轉載。