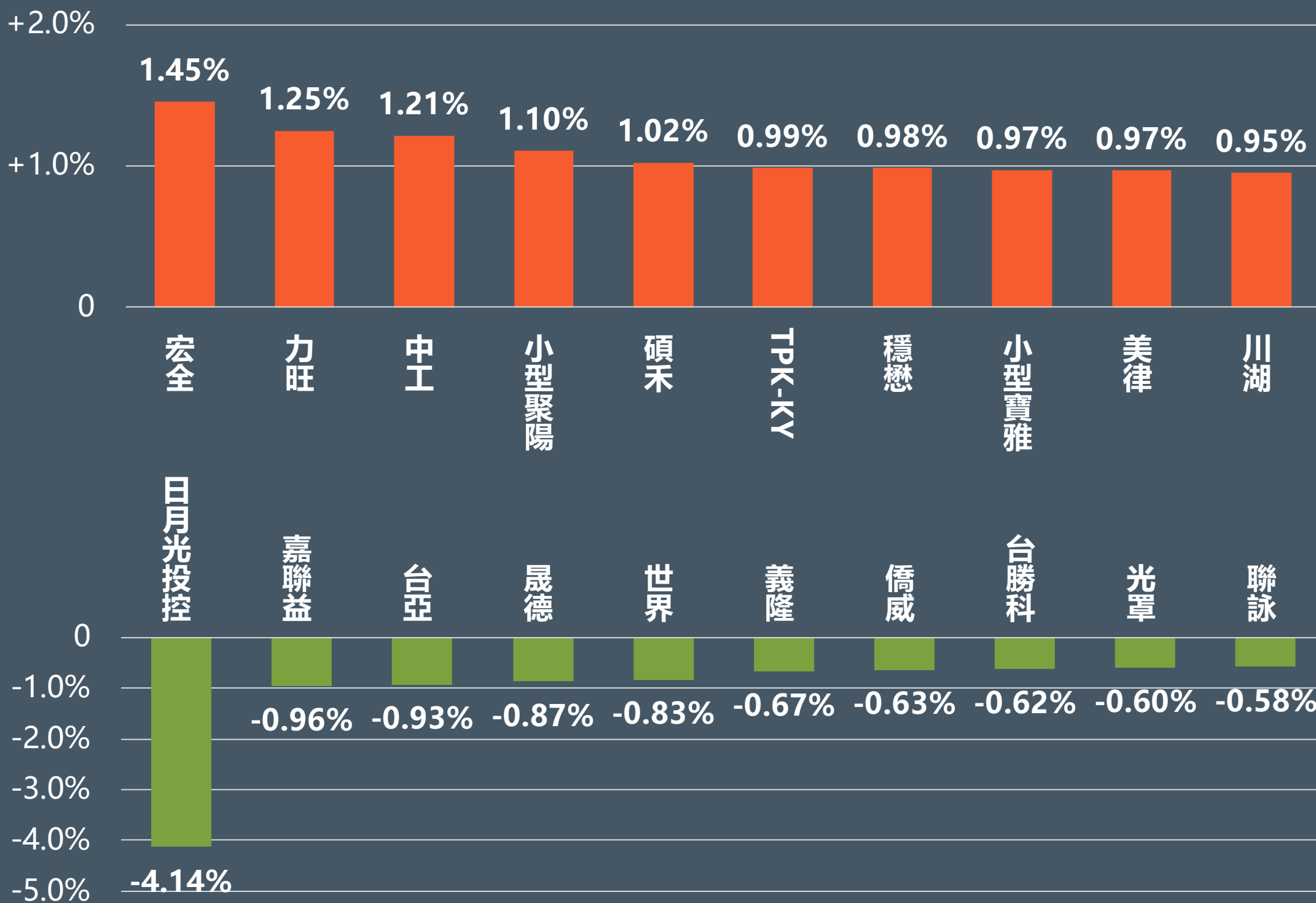




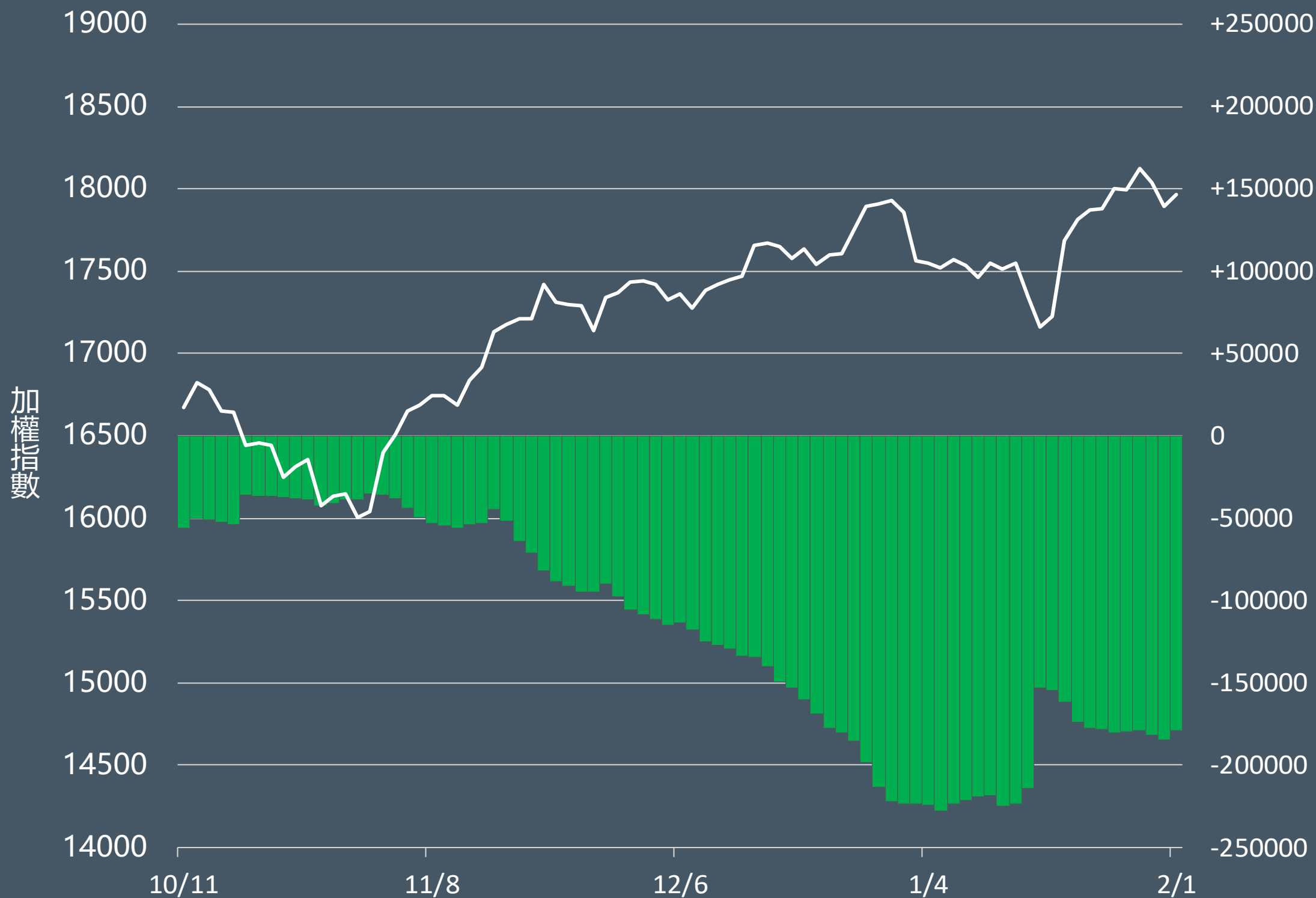
股票期貨

2024年2月1日 永豐期貨顧問事業部編制

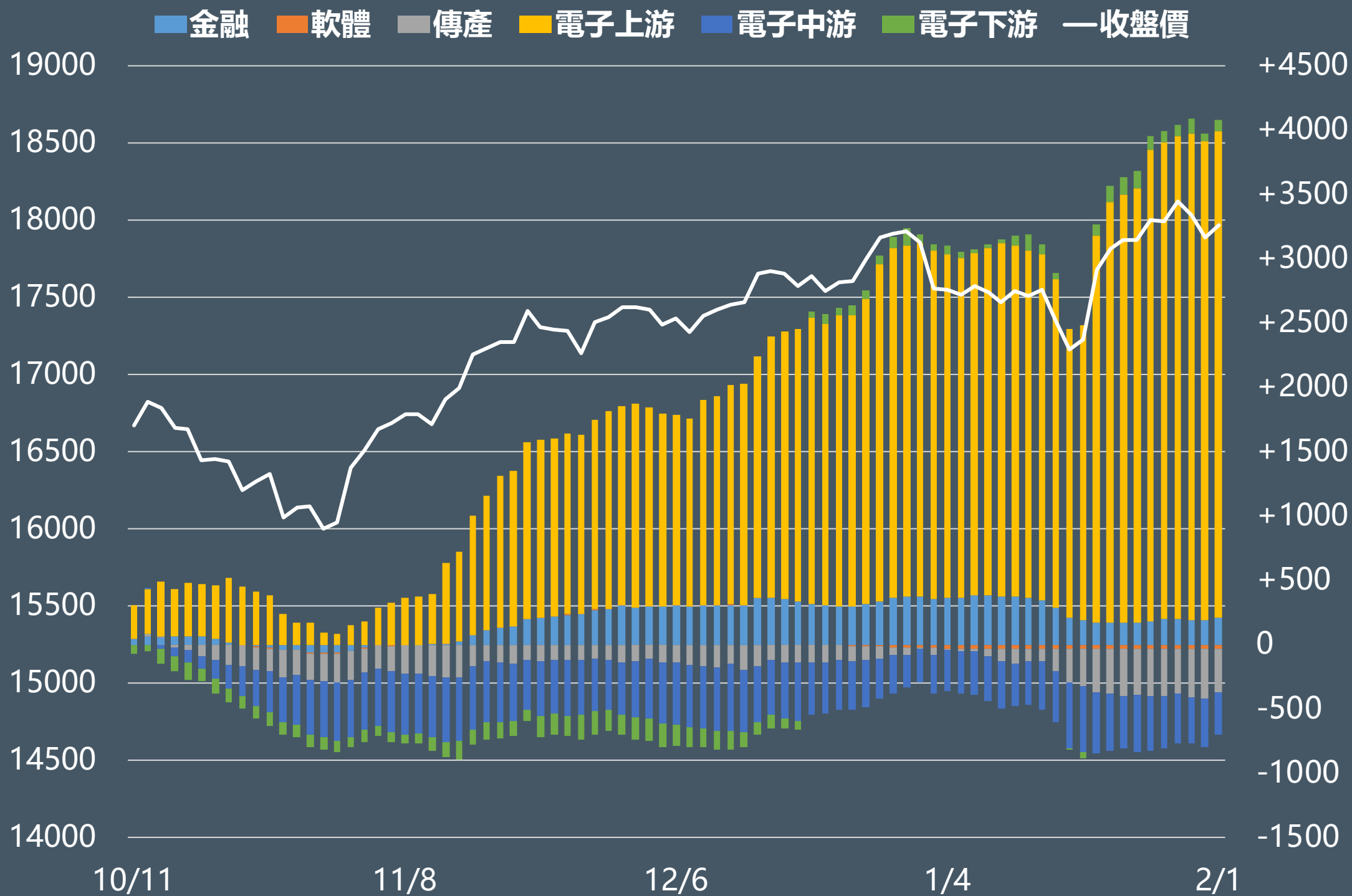
正逆價差前十名排行



外資股票期貨未平倉部位(口)



外資買賣超股期類股累積金額(億元)



熱門股期趨勢 1-10名

代碼	契約	股票	近月收盤價	漲幅	短趨	全市場OI	保證金	外資	投信
2454	PUF	小型聯發科	932	-3.92%	↓	9,306口 -588口	12,582	-1,743張 (連3賣)	-804張 (連2賣)
3481	DQF	群創	16.35	-0.61%	↓	17,581口 -2,662口	4,415	19,771張 (連3買)	-441張 (連3賣)
2409	CHF	友達	17.85	-4.03%	↓	9,693口 -2,298口	4,820	-21,410張 (連4賣)	-3,601張 (連5賣)
3036	IQF	文晔	173	9.15%	↑	2,286口 -888口	46,710	9,947張 (連22買)	509張 (連22買)
3231	DXF	緯創	116	0.87%	↓	15,608口 20口	46,980	3,373張 (連2買)	-1,395張 (連2賣)
2330	QFF	小型台積電	629	0%	↓	14,129口 1,737口	8,492	10,793張 (連3買)	-201張 (連3賣)
2330	CDF	台積電	629	0%	↓	28,849口 218口	169,830	10,793張 (連3買)	-201張 (連3賣)
2382	DKF	廣達	244.5	-1.41%	↓	10,969口 369口	79,218	4,002張 (連2買)	-1,582張 (連2賣)
3017	RAF	奇鋌	456.5	7.41%	↑	2,335口 68口	147,906	4,070張 (連10買)	-172張 (連7買)
2376	GHF	技嘉	314.5	1.62%	↑	5,126口 69口	101,898	2,339張 (連7買)	405張 (連7買)

短趨:收盤價>5日線↑,收盤價<5日線↓

熱門股期趨勢 11-20名

代碼	契約	股票	近月收盤價	漲幅	短趨	全市場OI	保證金	外資	投信
2609	DAF	陽明	49.3	2.71%	↗	13,912口 -49口	19,967	6,727張	0張
2356	LQF	英業達	55.4	1.09%	↘	8,544口 -258口	17,950	3,481張	-186張
6669	PWF	小型緯穎	2175	-1.58%	↘	6,551口 -243口	35,235	306張 (連6買)	71張 (連4買)
2454	DVF	聯發科	933	-3.81%	↘	3,255口 -509口	251,910	-1,743張	-804張 (連2賣)
2603	CZF	長榮	157.5	4.3%	↗	12,909口 366口	51,030	18,308張	-547張 (連4賣)
3376	IYF	新日興	165	10%	↗	2,366口 1,142口	44,550	243張	2,633張 (連8買)
3443	RWF	小型創意	1545	0%	↘	6,531口 75口	31,286	335張	-343張 (連15賣)
6282	KFF	康舒	42.05	3.06%	↗	2,802口 419口	11,354	1,297張 (連2買)	0張
3035	IPF	智原	414	-1.08%	↘	2,208口 -194口	167,670	-1,520張 (連2賣)	-279張 (連5賣)
2353	DSF	宏碁	46.7	1.3%	↗	6,312口 -147口	12,609	4,864張 (連2買)	563張

短趨:收盤價>5日線↗,收盤價<5日線↘

外資態度

代號	股票	收盤價	漲幅	連買	代號	股票	收盤價	漲幅	連賣
2347	聯強	72.7	0.97%	10日	5871	中租-KY	175	0.57%	20日
3017	奇鋌	457.5	7.52%	10日	8454	富邦媒	443.5	1.72%	17日
6443	元晶	28.35	-0.18%	9日	8436	大江	172.5	0.29%	11日
2881	富邦金	64.8	0.47%	9日	2301	光寶科	109	0.46%	8日
2317	鴻海	103	0.49%	8日	5904	寶雅	516	-0.19%	8日
1319	東陽	84.1	-1.41%	8日	3532	台勝科	161.5	-0.31%	7日
6510	精測	528	-0.19%	7日	3691	碩禾	97.8	-2.2%	7日
4904	遠傳	80.4	-0.12%	7日	6182	合晶	41	-0.61%	6日
6669	緯穎	2170	-1.36%	6日	3673	TPK-KY	35.5	-0.56%	6日
1402	遠東新	31.3	1.29%	6日	5371	中光電	72.1	1.55%	6日

Q1矽光產品營收 估季增15% 聯亞期

聯亞 (3081) 2023年受到中國大陸電信市場萎縮的逆風襲擊，全年營收10.56億元，年減55.65%，稅後虧損2.12億元，每股虧損2.31元。董事會擬以資本公積，配發現金股利每股0.5元，並訂5月29日舉行股東會。聯亞1月31日舉行線上法說會，該公司財務長楊吉裕指出，展望2024年第一季度，營收預期與2023年第四季持平，矽光產品有望季增15%，產品組合對毛利正向。



兩產品線 Q1 營收看增逾2成 文曄期

IC通路商文曄 (3036) 董事長鄭文宗在1月31日法說會指出，100%收購加拿大通路商Future已取得歐盟、美國、加拿大與大陸等地區核准，今年第二季底完成收購。文曄指出，去年第四季合併營收1,897億元，季增13%、年增20%，稅後純益10.4億元，每股稅後純益 (EPS) 為1.18元；去年自結合併營收5,945億元，年增4%，稅後純益40.12億元，年減47%，EPS為4.24元，比前一年度EPS為8.61元呈現腰斬。展望今年第一季，鄭文宗表示，基於1美元兌換31.1元新台幣假設，第一季合併營收預估中位數為1,700億元，年增42%，季減10%，稅後純益則預估中位數15億元，EPS預估中位數約為1.5元。

文曄 (3036) 文曄期 (IQF)	資金流向% <small>個股成交值 / 大盤成交值</small>	2.1% ▲
	流入流出金額(億元) <small>當日成交值-前一日成交值</small>	32.5億元 ▲
	主力買賣超(張) <small>前15名券商買超量-前15名券商賣超量</small>	8,854張 ▲
	籌碼集中度% <small>近5日主力買賣超 / 近5日總成交量</small>	3.1% ▲
	收盤價	173 ▲
	原始保證金(元)	46,710元 ▲
	全市場OI(口)	2,286口 ▲

