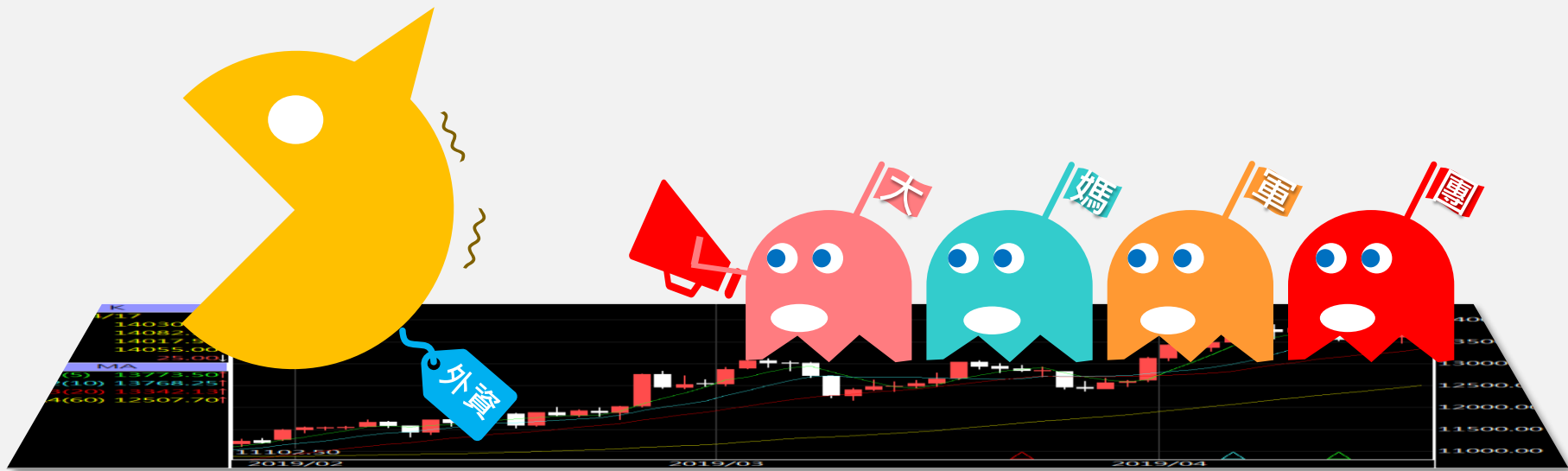


A50晨報

永豐期貨顧問事業部編製

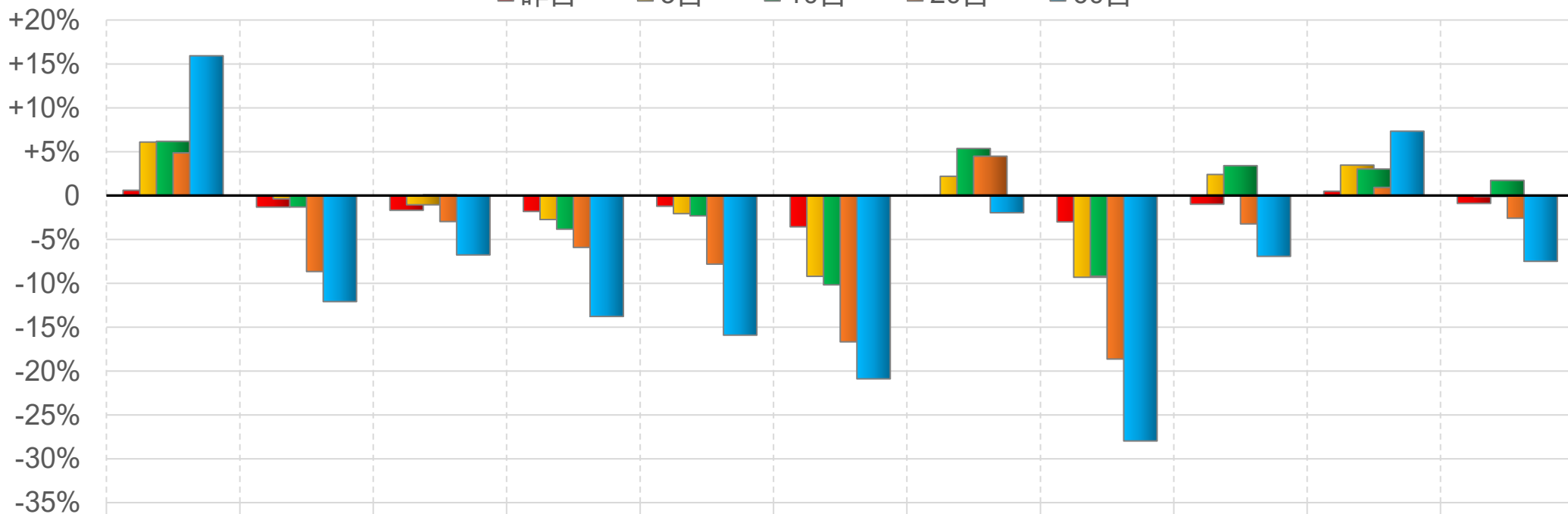


陸股主要指數

標的	收盤	漲跌	漲跌幅	今年以來	0% (52週低)	↔	100% (52週高)
上證指數	2788.55	-41.98	-1.48%	-6.3%	9%		
上證50	2254.30	-16.68	-0.73%	-3.1%	14%		
上證180	7118.57	-67.23	-0.94%	-4.1%	11%		
深證指數	1544.90	-48.22	-3.03%	-15.9%	0%		
中小板	8857.25	-298.60	-3.26%	-16.7%	0%		
創業板	2026.41	-63.63	-3.04%	-20.3%	0%		
滬深300	3215.35	-29.69	-0.91%	-6.3%	4%		
A50指數	11051.42	-8.89	-0.08%	-3.9%	11%		
恆生指數	15485.07	-218.38	-1.39%	-9.2%	9%		
H股指數	5194.04	-81.33	-1.54%	-10.0%	9%		

上證行業指數表現

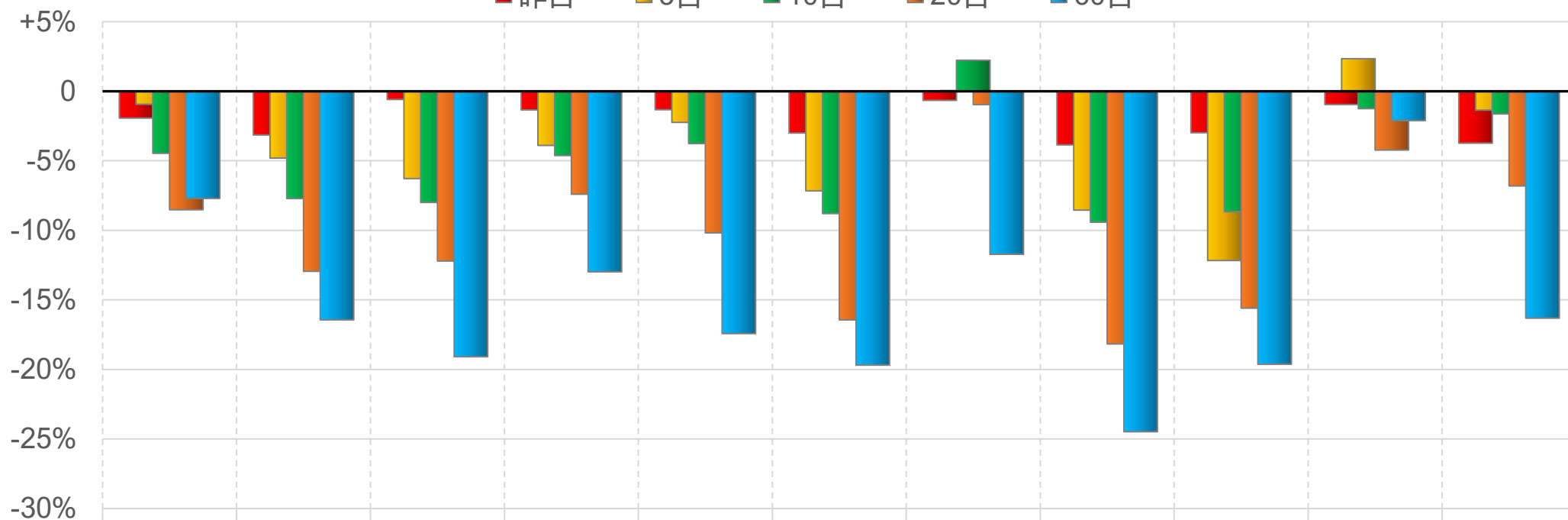
■ 昨日 ■ 5日 ■ 10日 ■ 20日 ■ 60日



	能源	材料	工業	可選	消費	醫藥	金融	信息	電信	公用	地企
■ 昨日	0.59%	-1.32%	-1.68%	-1.82%	-1.22%	-3.57%	0.02%	-3.01%	-0.99%	0.49%	-0.90%
■ 5日	6.09%	-0.38%	-1.06%	-2.74%	-2.07%	-9.21%	2.19%	-9.32%	2.40%	3.47%	-0.12%
■ 10日	6.17%	-1.31%	0.08%	-3.84%	-2.32%	-10.18%	5.36%	-9.19%	3.40%	3.02%	1.72%
■ 20日	4.86%	-8.66%	-2.97%	-5.91%	-7.82%	-16.68%	4.48%	-18.64%	-3.23%	0.92%	-2.58%
■ 60日	15.93%	-12.09%	-6.77%	-13.78%	-15.91%	-20.89%	-1.96%	-27.98%	-6.93%	7.33%	-7.50%

深證行業指數表現

■ 昨日 ■ 5日 ■ 10日 ■ 20日 ■ 60日

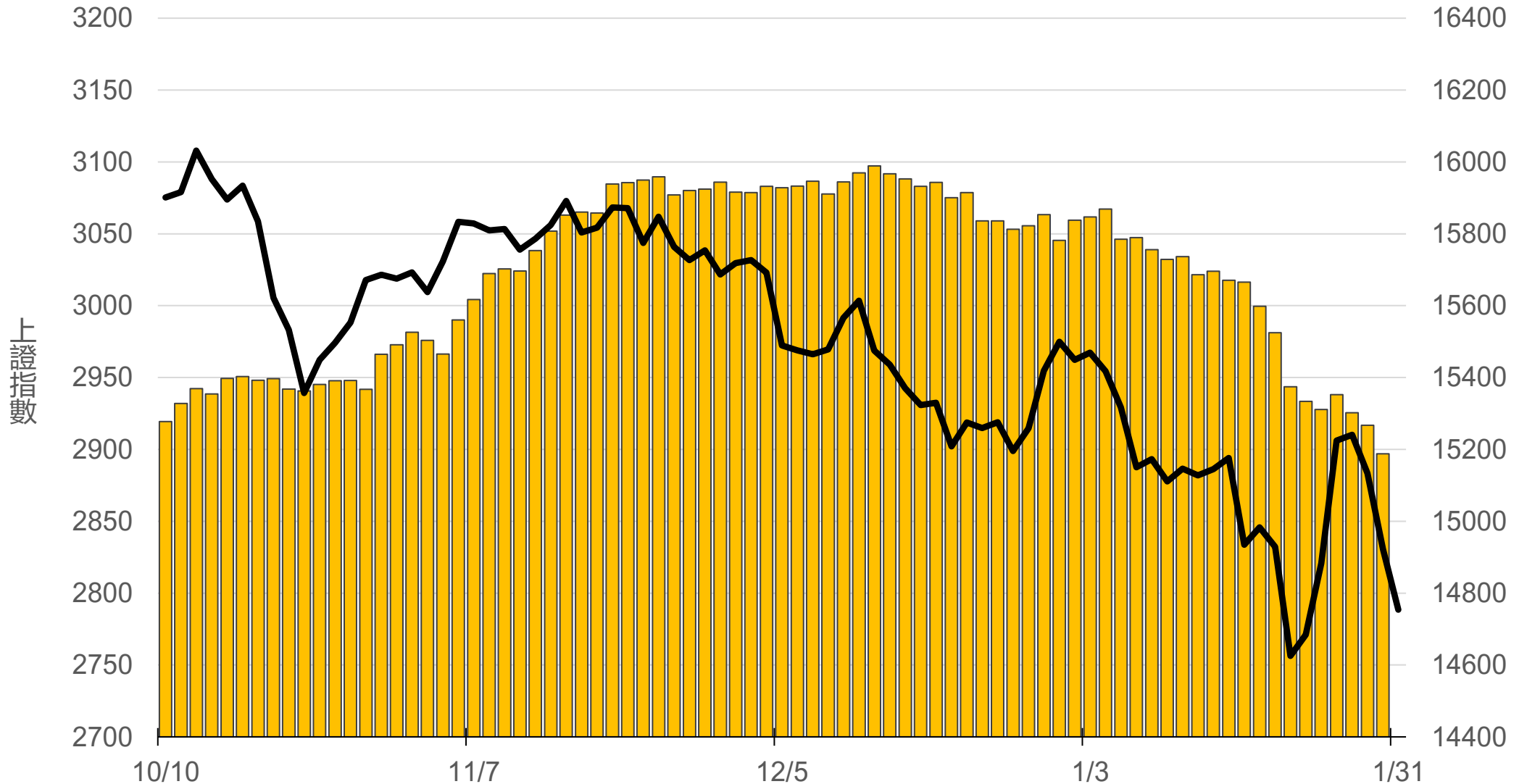


	能源	材料	工業	可選	消費	醫藥	金融	信息	電信	公用	地產
■ 昨日	-1.93%	-3.14%	-0.59%	-1.34%	-1.33%	-3.00%	-0.65%	-3.86%	-2.98%	-0.95%	-3.73%
■ 5日	-0.93%	-4.80%	-6.28%	-3.89%	-2.24%	-7.16%	0.04%	-8.54%	-12.17%	2.34%	-1.36%
■ 10日	-4.46%	-7.71%	-7.99%	-4.62%	-3.76%	-8.79%	2.23%	-9.41%	-8.66%	-1.25%	-1.63%
■ 20日	-8.52%	-12.94%	-12.21%	-7.40%	-10.18%	-16.44%	-0.96%	-18.17%	-15.59%	-4.23%	-6.81%
■ 60日	-7.71%	-16.43%	-19.09%	-12.98%	-17.42%	-19.69%	-11.72%	-24.48%	-19.63%	-2.11%	-16.31%

滬深兩市融資餘額 (億人民幣)

僅更新至
前一日數據

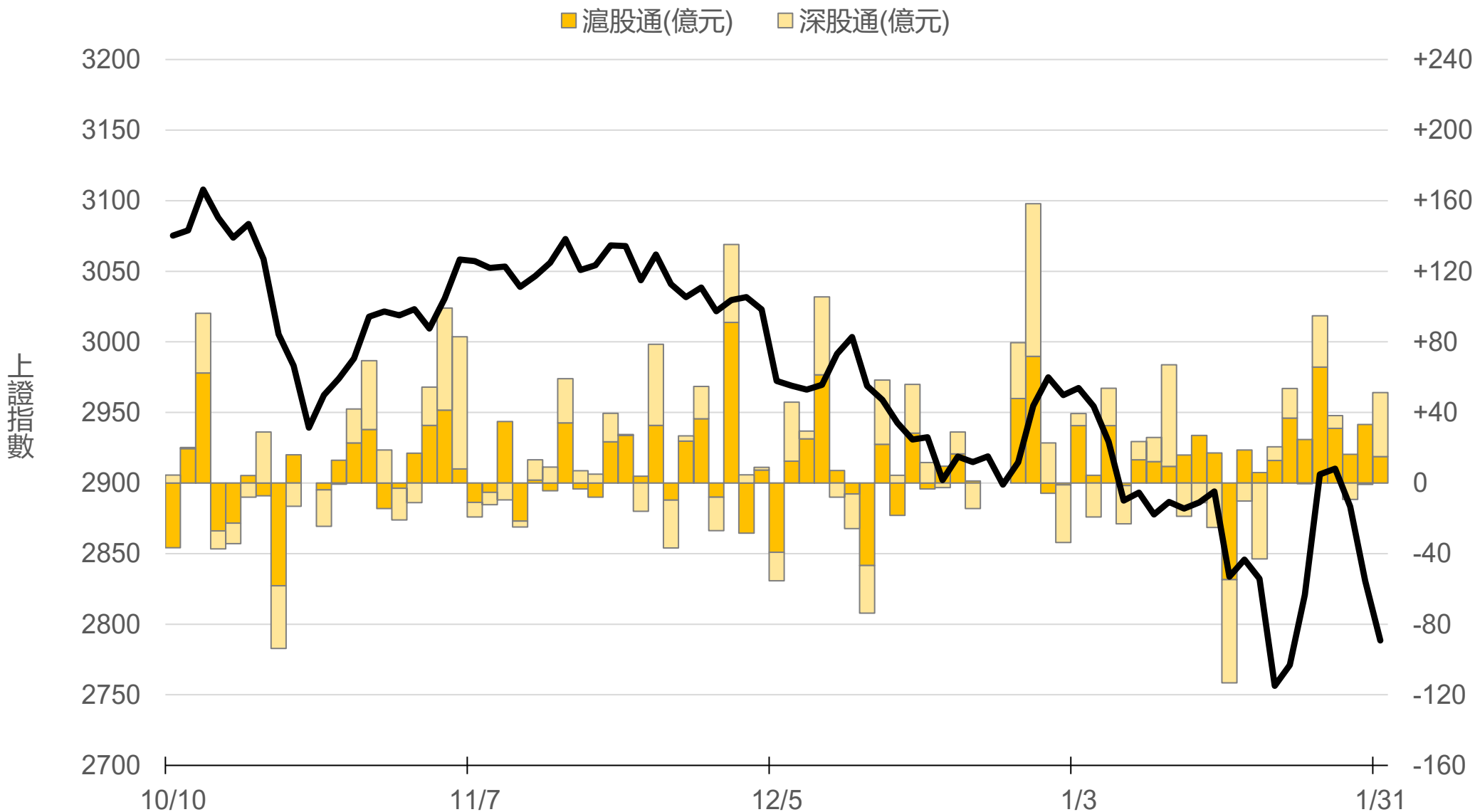
15187.8



滬深港通北上 (億人民幣)

滬股通 +15.0 合
深股通 +36.3 計

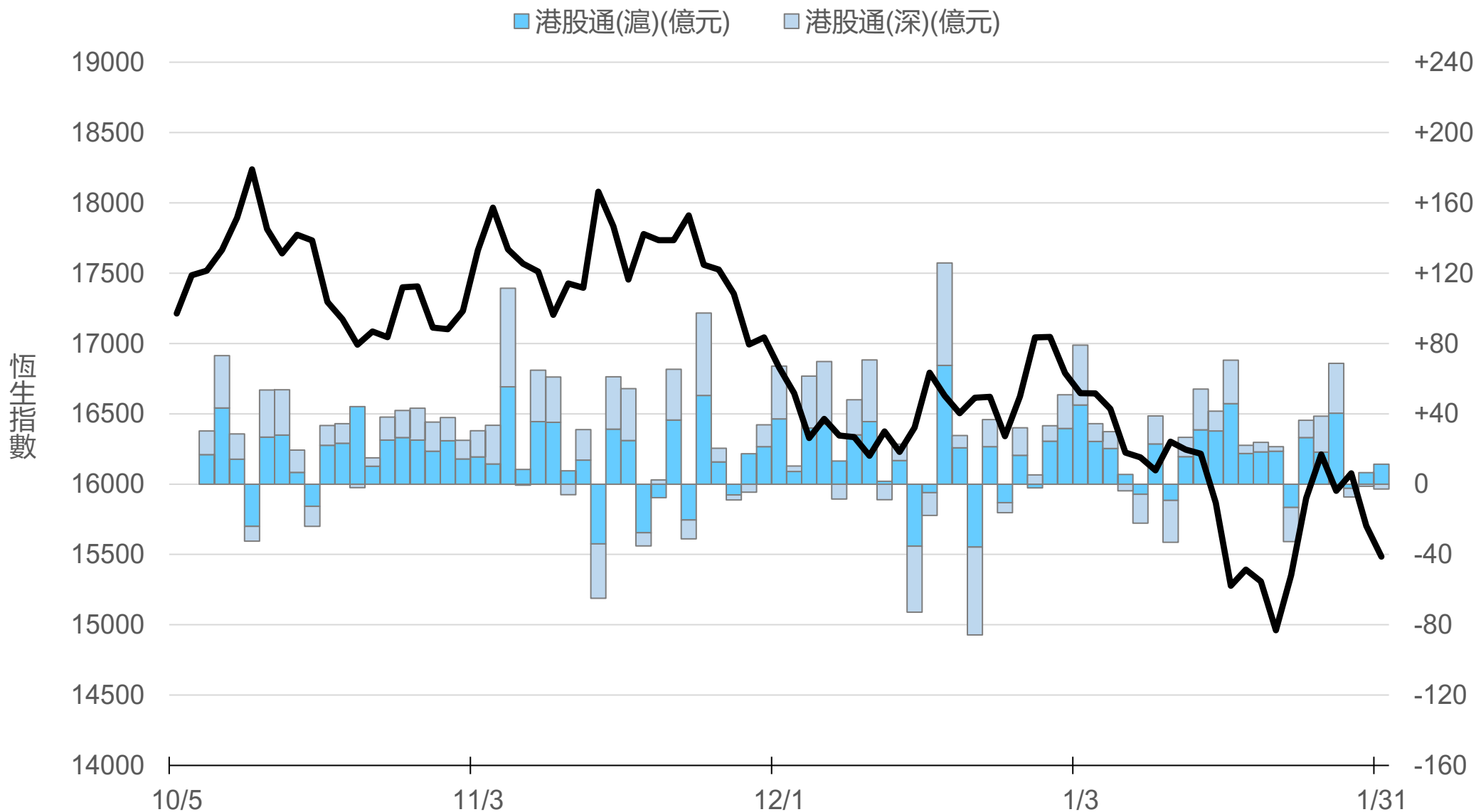
+51.3



滬深港通南下 (億人民幣)

港股通(滬) +11.4 合
港股通(深) -2.8 計

+8.6



一般型ETF (單位: 張, 新台幣億元)

商品	收盤	漲跌	漲跌幅	成交量	金額	市值
元大上證50 (006206)	25.85	-0.23 ↓	0.88%	560	0.14	10.8
富邦上證180 (006205)	26.49	-0.51 ↓	1.89%	7934	2.11	55.2
富邦中證500 (00783)	16.02	-0.34 ↓	2.08%	531	0.09	1.5
富邦深100 (00639)	9.15	-0.10 ↓	1.08%	1465	0.13	12.3
群益深證中小 (00643)	10.04	-0.18 ↓	1.76%	2923	0.29	10.3
元大寶滬深 (0061)	15.48	-0.11 ↓	0.71%	548	0.08	20.7
復華滬深 (006207)	20.08	-0.19 ↓	0.94%	468	0.09	6.8
國泰A50 (00636)	18.18	0 -	0	795	0.14	43.5
富邦恆生國企 (00700)	10.10	-0.16 ↓	1.56%	632	0.06	3.0

槓桿及反向型ETF (單位: 張, 新台幣億元)

商品	收盤	漲跌	漲跌幅	成交量	金額	市值
富邦上證180正2 (00633L)	27.32	-0.19 ↓	0.69%	12373	3.37	107.4
富邦上證180反1 (00634R)	5.12	+0.02 ↑	0.39%	417	0.02	2.6
元大滬深300正2 (00637L)	10.83	-0.06 ↓	0.55%	76534	8.26	249.8
元大滬深300反1 (00638R)	10.75	+0.02 ↑	0.19%	608	0.07	3.0
國泰A50正2 (00655L)	18.99	-0.14 ↓	0.73%	5394	1.02	34.1
國泰A50反1 (00656R)	9.63	+0.01 ↑	0.10%	1041	0.10	1.5
復華香港正2 (00650L)	7.62	-0.24 ↓	3.05%	22066	1.70	25.9
復華香港反1 (00651R)	10.28	+0.16 ↑	1.58%	1546	0.16	2.0
富邦恆生國企正2 (00665L)	4.59	-0.14 ↓	2.96%	65633	3.03	45.9
富邦恆生國企反1 (00666R)	18.12	+0.30 ↑	1.68%	423	0.08	1.5

ETF期貨 (單位: 口)

商品	月份	收盤	漲跌	漲跌幅	成交量	OI	增減	
富邦上證180 (OAF)	02	26.65	-0.11	↓	0.41%	203	1436	+15
	03	26.73	-0.05	↓	0.19%	66	256	+38
元大上證50 (OBF)	02	25.88	+0.04	↑	0.15%	13	53	-10
	03	25.89	+0.04	↑	0.15%	12	14	+7
國泰A50 (OJF)	02	18.22	+0.15	↑	0.83%	114	1011	-17
	03	18.20	+0.11	↑	0.61%	17	351	+11
富邦深100 (OKF)	02	9.20	0	▪	0	22	609	-3
	03	9.16	+0.02	↑	0.22%	20	121	+12
群益深中小 (OOF)	02	9.96	-0.10	↓	0.99%	6	36	+1
	03	9.95	-0.07	↓	0.70%	2	12	-1

A50晨報



永豐期貨股份有限公司 | 台北市重慶南路一段2號8樓 | 02-2381-1799 | 111年金管期總字第007號 | 顧問事業部

本研究報告純屬研究性質僅供參考，不保證其完整性及精確性，報告內容具時效性，邇後若有變更，本公司將不做預告或主動更新。交易人決策時應衡量自身需求與交易風險，並就交易結果自行負責，本公司恕不負任何法律責任，亦不作任何保證。未經授權，禁止任何形式抄襲、引用或轉載。