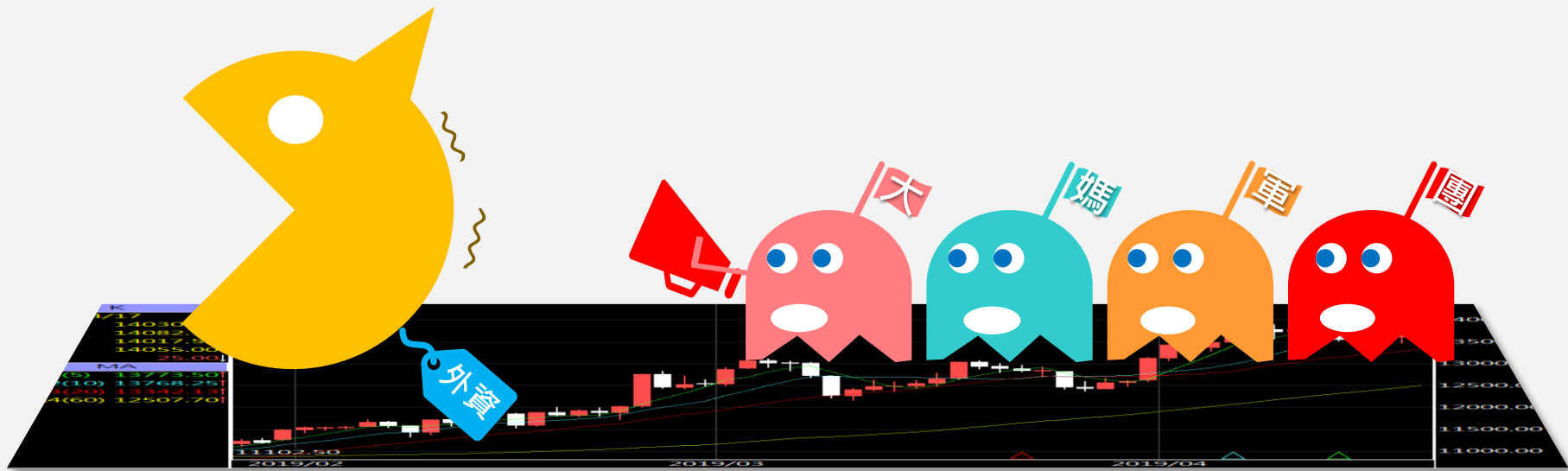


A50晨報

永豐期貨顧問事業部編製

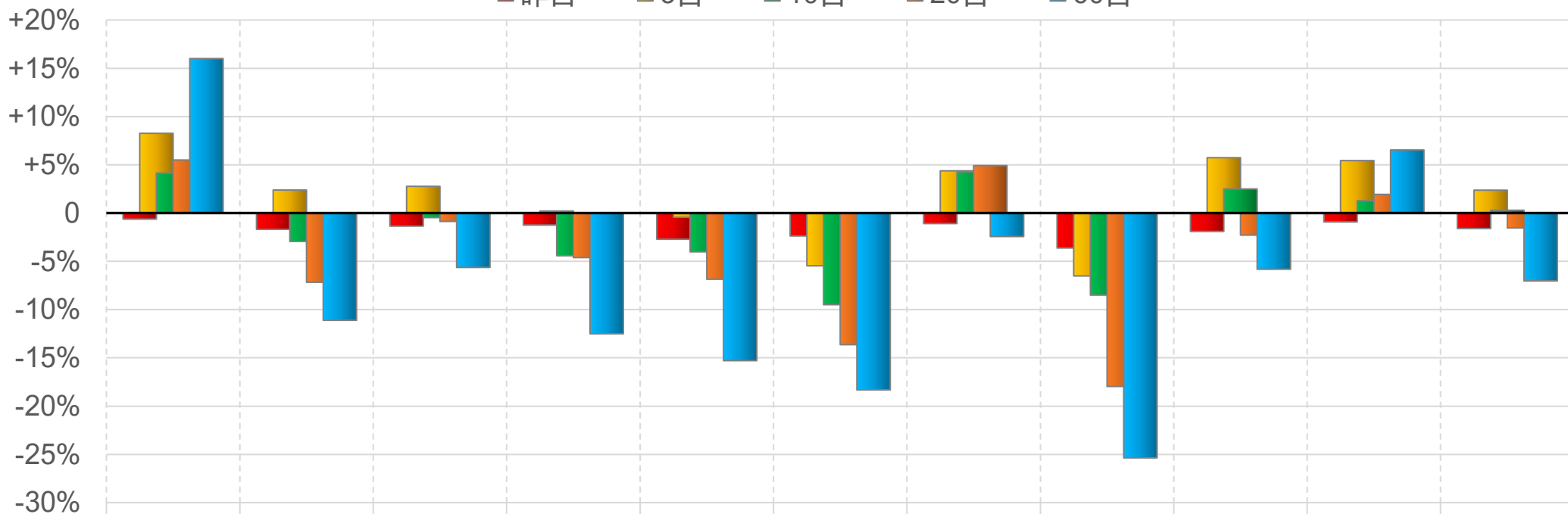


陸股主要指數

標的	收盤	漲跌	漲跌幅	今年以來	0% (52週低)	↔	100% (52週高)
上證指數	2830.53	-52.83	-1.83%	-4.9%	15%		
上證50	2270.98	-33.46	-1.45%	-2.4%	16%		
上證180	7185.80	-114.05	-1.56%	-3.2%	14%		
深證指數	1593.12	-44.28	-2.70%	-13.3%	0%		
中小板	9155.85	-255.02	-2.71%	-13.9%	0%		
創業板	2090.05	-63.31	-2.94%	-17.8%	0%		
滬深300	3245.04	-58.92	-1.78%	-5.4%	7%		
A50指數	11060.31	-195.37	-1.74%	-3.9%	11%		
恆生指數	15703.45	-373.79	-2.32%	-7.9%	12%		
H股指數	5275.37	-133.56	-2.47%	-8.5%	12%		

上證行業指數表現

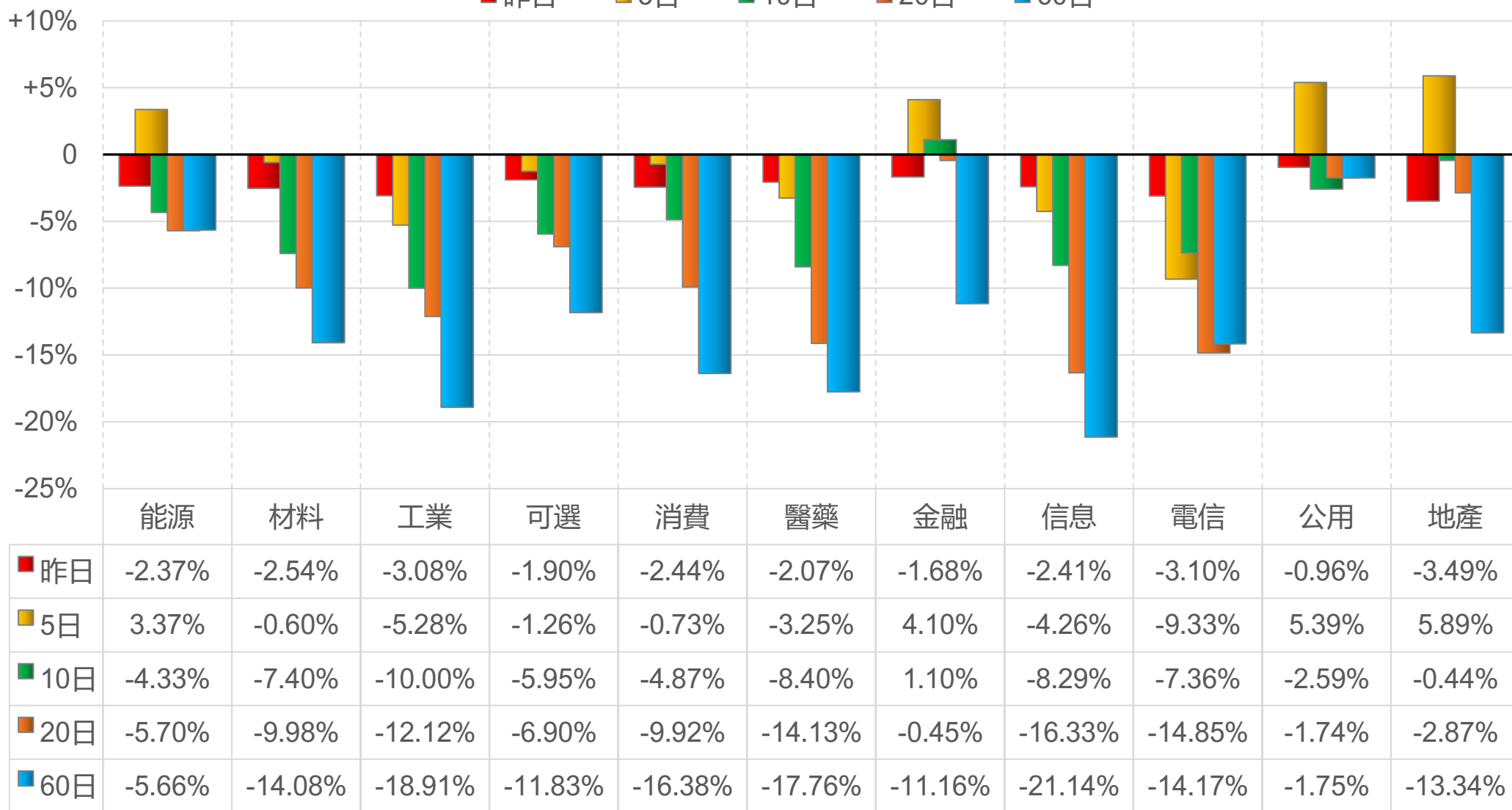
■ 昨日 ■ 5日 ■ 10日 ■ 20日 ■ 60日



	能源	材料	工業	可選	消費	醫藥	金融	信息	電信	公用	地企
■ 昨日	-0.63%	-1.69%	-1.35%	-1.24%	-2.71%	-2.37%	-1.09%	-3.62%	-1.90%	-0.92%	-1.60%
■ 5日	8.26%	2.38%	2.77%	0.21%	-0.43%	-5.46%	4.38%	-6.52%	5.74%	5.44%	2.37%
■ 10日	4.14%	-2.94%	-0.47%	-4.42%	-4.02%	-9.49%	4.28%	-8.50%	2.50%	1.28%	0.29%
■ 20日	5.50%	-7.17%	-0.86%	-4.61%	-6.85%	-13.64%	4.92%	-17.96%	-2.29%	1.93%	-1.53%
■ 60日	16.01%	-11.11%	-5.63%	-12.50%	-15.29%	-18.32%	-2.43%	-25.36%	-5.82%	6.54%	-7.02%

深證行業指數表現

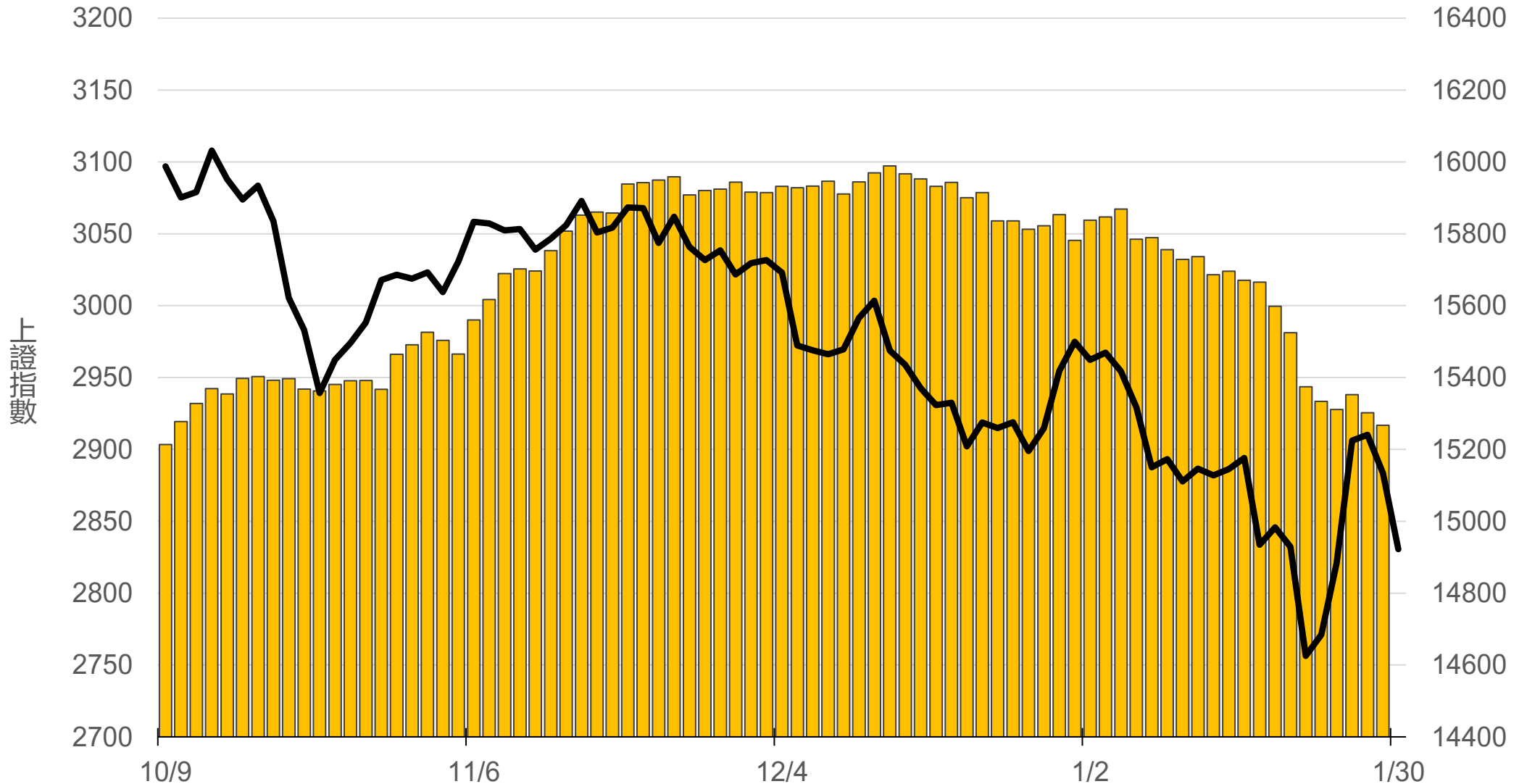
■ 昨日 ■ 5日 ■ 10日 ■ 20日 ■ 60日



滬深兩市融資餘額 (億人民幣)

僅更新至
前一日數據

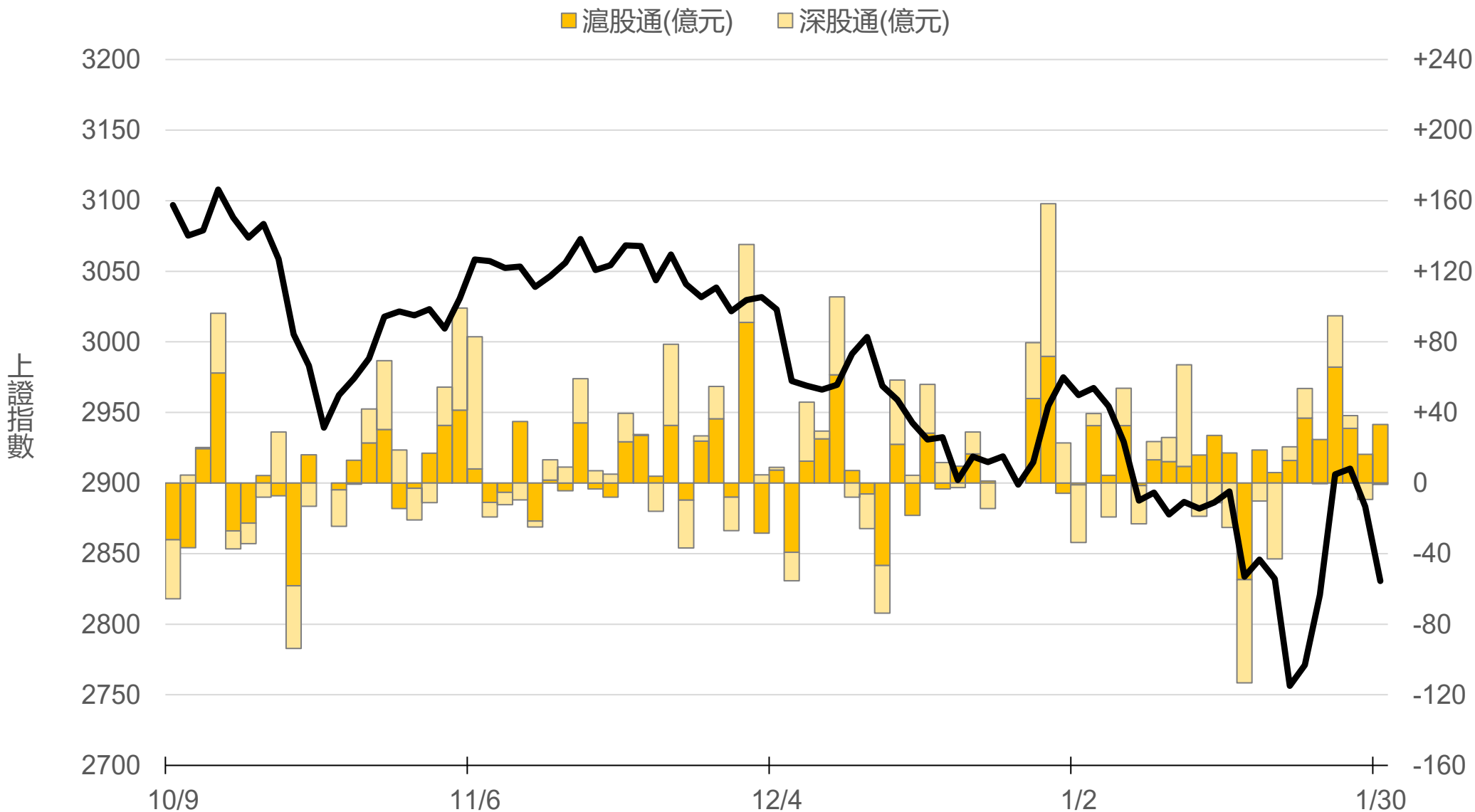
15267.2



滬深港通北上 (億人民幣)

滬股通 +33.2 合
深股通 -0.8 計

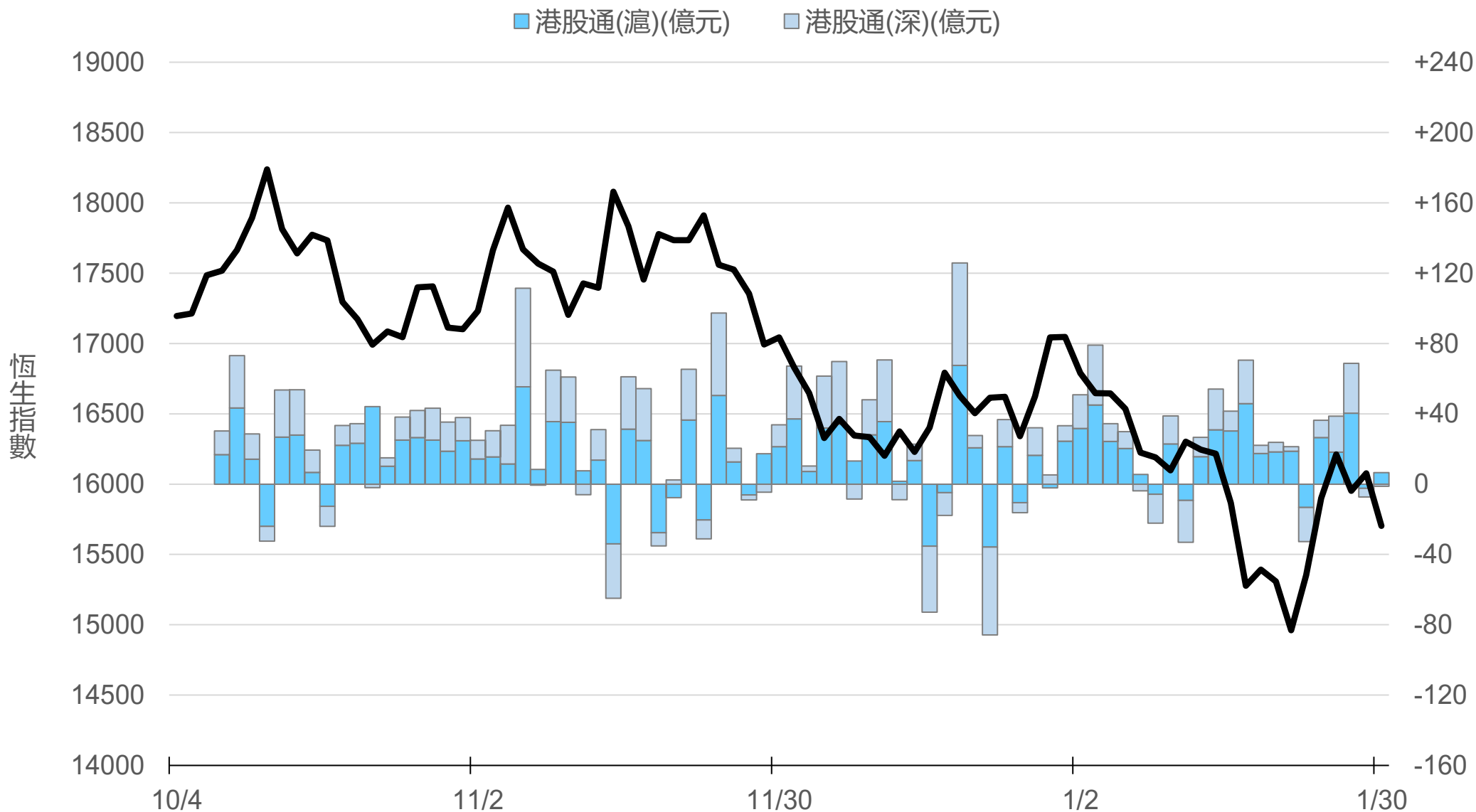
+32.4



滬深港通南下 (億人民幣)

港股通(滬) +6.6 合
港股通(深) -1.3 計

+5.3



一般型ETF (單位: 張, 新台幣億元)

商品	收盤	漲跌	漲跌幅	成交量	金額	市值
元大上證50 (006206)	26.08	-0.39 ↓	1.47%	418	0.11	10.9
富邦上證180 (006205)	27.00	-0.26 ↓	0.95%	1956	0.53	56.3
富邦中證500 (00783)	16.36	-0.24 ↓	1.45%	292	0.05	1.6
富邦深100 (00639)	9.25	-0.17 ↓	1.80%	1576	0.15	12.3
群益深證中小 (00643)	10.22	-0.22 ↓	2.11%	1297	0.13	10.4
元大寶滬深 (0061)	15.59	-0.33 ↓	2.07%	652	0.10	20.8
復華滬深 (006207)	20.27	-0.36 ↓	1.75%	184	0.04	6.9
國泰A50 (00636)	18.18	-0.31 ↓	1.68%	3081	0.56	43.2
富邦恆生國企 (00700)	10.26	-0.21 ↓	2.01%	526	0.05	3.1

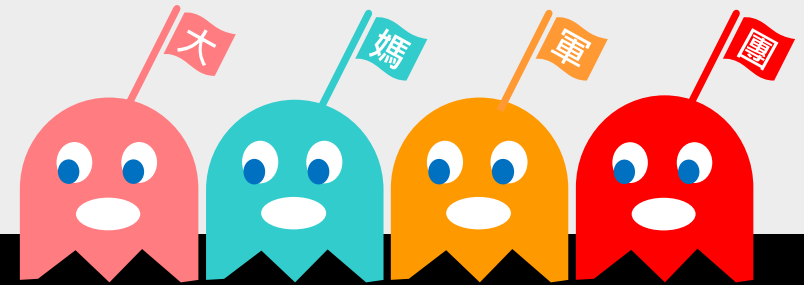
槓桿及反向型ETF (單位: 張, 新台幣億元)

商品	收盤	漲跌	漲跌幅	成交量	金額	市值
富邦上證180正2 (00633L)	27.51	-0.88 ↓	3.10%	19774	5.47	105.5
富邦上證180反1 (00634R)	5.10	+0.06 ↑	1.19%	252	0.01	2.6
元大滬深300正2 (00637L)	10.89	-0.36 ↓	3.20%	142460	15.63	247.3
元大滬深300反1 (00638R)	10.73	+0.14 ↑	1.32%	3766	0.40	2.9
國泰A50正2 (00655L)	19.13	-0.62 ↓	3.14%	9684	1.87	33.2
國泰A50反1 (00656R)	9.62	+0.14 ↑	1.48%	994	0.09	1.5
復華香港正2 (00650L)	7.86	-0.34 ↓	4.15%	21229	1.68	26.7
復華香港反1 (00651R)	10.12	+0.18 ↑	1.81%	1574	0.16	1.9
富邦恆生國企正2 (00665L)	4.73	-0.19 ↓	3.86%	58381	2.78	47.3
富邦恆生國企反1 (00666R)	17.82	+0.32 ↑	1.83%	537	0.10	1.4

ETF期貨 (單位: 口)

商品	月份	收盤	漲跌	漲跌幅	成交量	OI	增減
富邦上證180 (OAF)	02	26.76	-0.60 ↓	2.19%	149	1421	-3
	03	26.78	-0.55 ↓	2.01%	78	218	+62
元大上證50 (OBF)	02	25.84	-0.53 ↓	2.01%	24	63	+4
	03	25.85	-0.53 ↓	2.01%	0	7	0
國泰A50 (OJF)	02	18.07	-0.45 ↓	2.43%	260	1028	-74
	03	18.09	-0.45 ↓	2.43%	98	340	+63
富邦深100 (OKF)	02	9.20	-0.19 ↓	2.02%	16	612	+4
	03	9.14	-0.24 ↓	2.56%	15	109	+11
群益深中小 (OOF)	02	10.25	-0.14 ↓	1.35%	3	35	0
	03	10.02	-0.39 ↓	3.75%	4	13	-3

A50晨報



永豐期貨股份有限公司 | 台北市重慶南路一段2號8樓 | 02-2381-1799 | 111年金管期總字第007號 | 顧問事業部

本研究報告純屬研究性質僅供參考，不保證其完整性及精確性，報告內容具時效性，邇後若有變更，本公司將不做預告或主動更新。交易人決策時應衡量自身需求與交易風險，並就交易結果自行負責，本公司恕不負任何法律責任，亦不作任何保證。未經授權，禁止任何形式抄襲、引用或轉載。