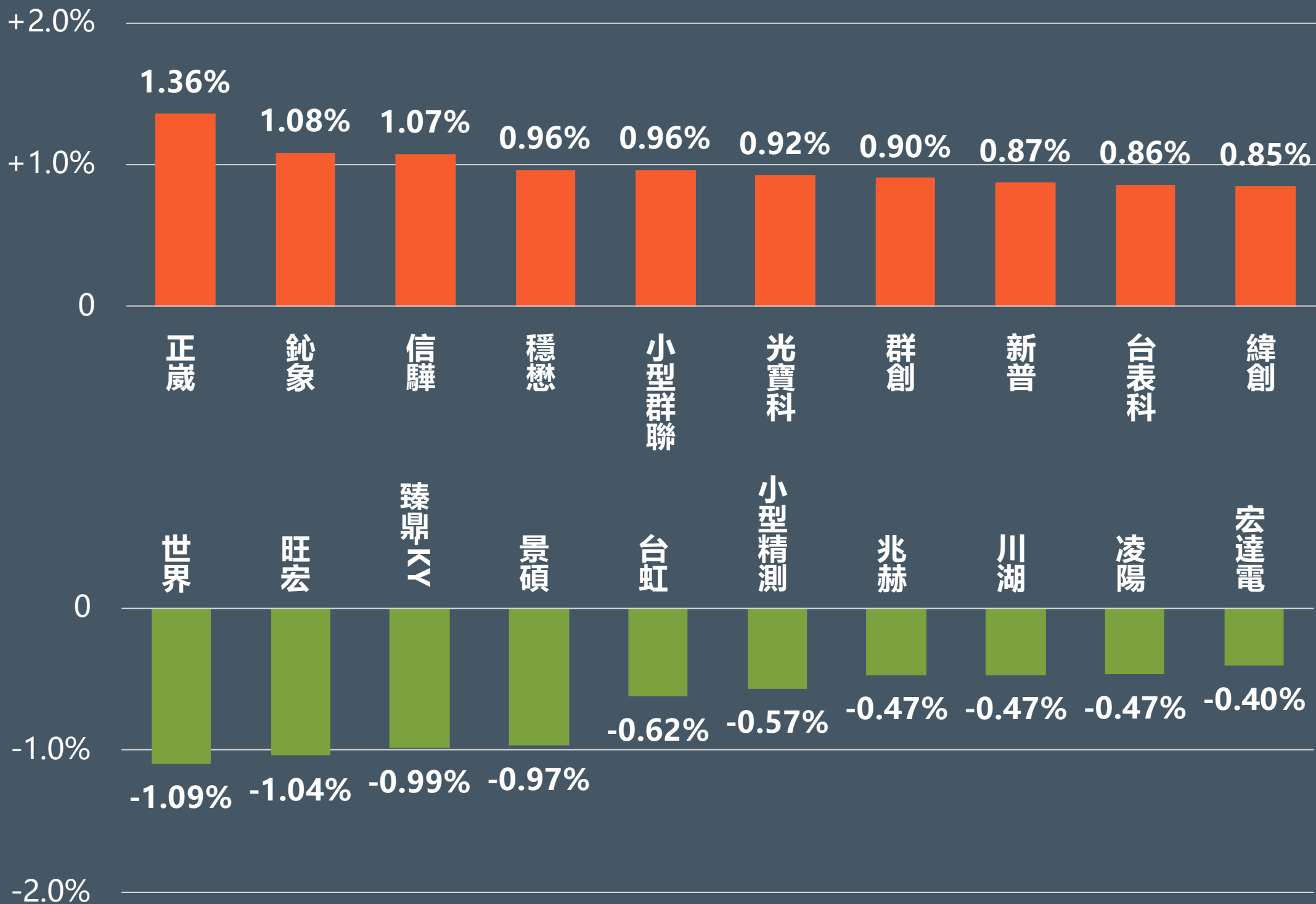




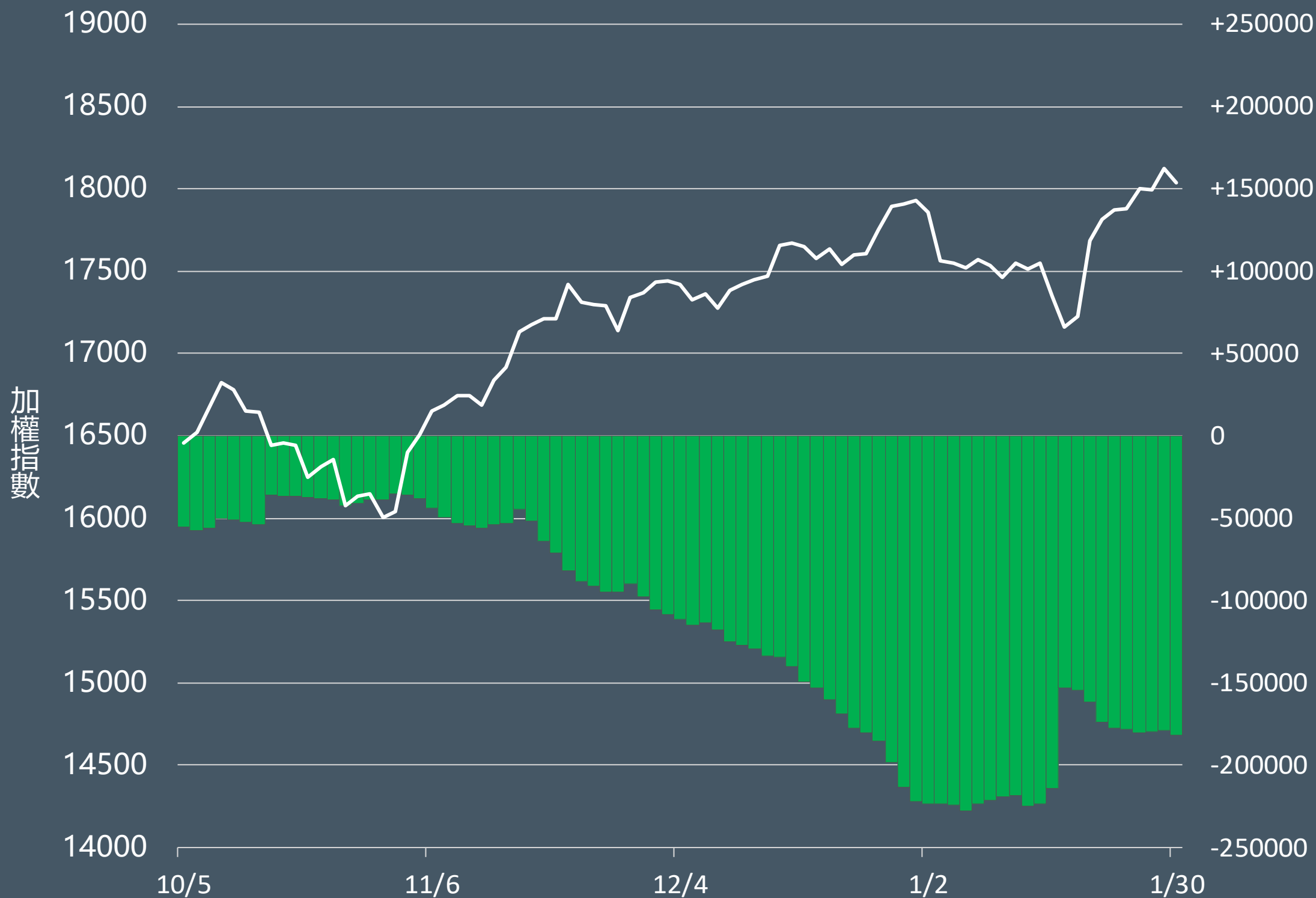
股票期貨

2024年1月30日 永豐期貨顧問事業部編制

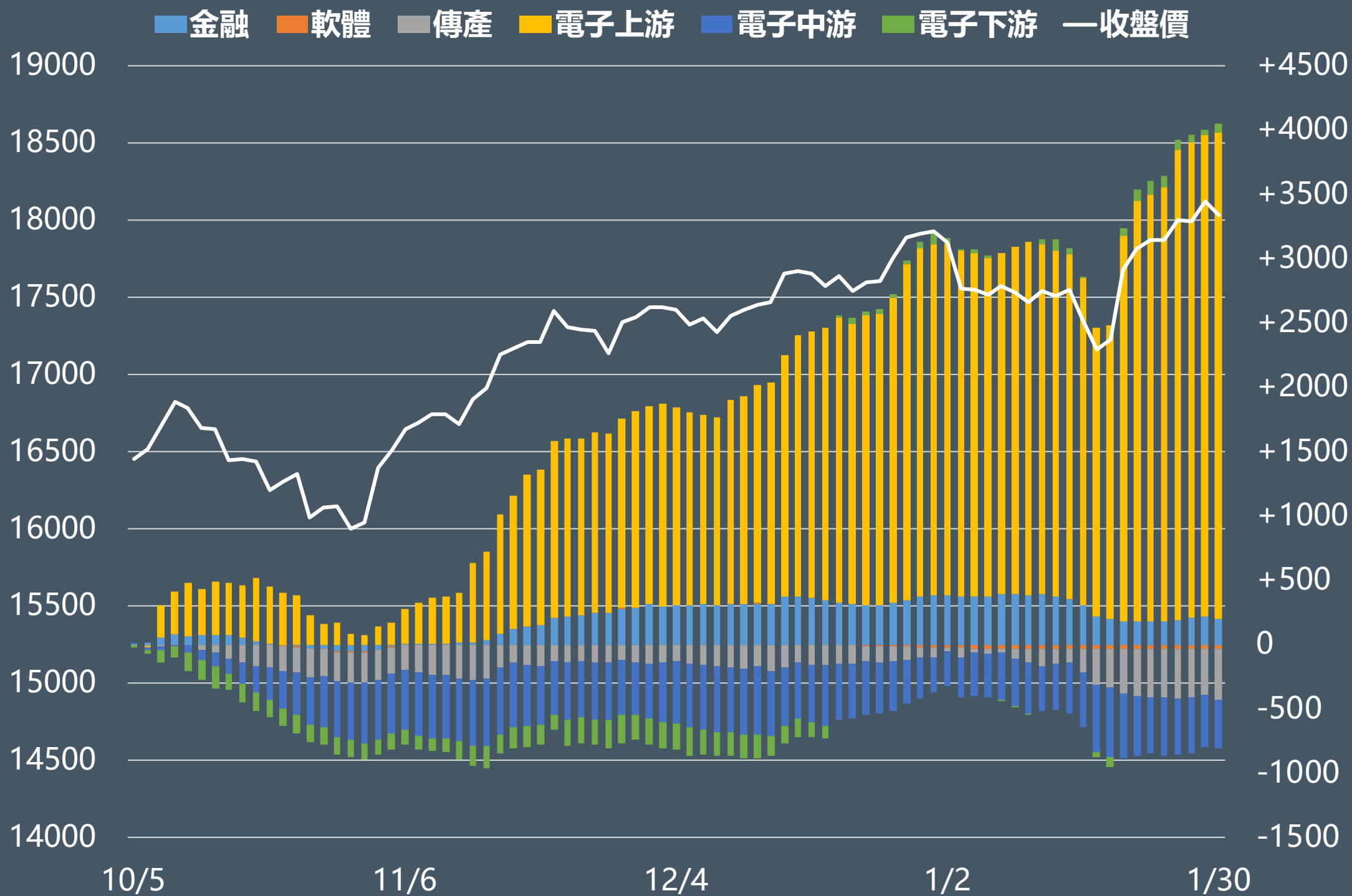
正逆價差前十名排行



外資股票期貨未平倉部位(口)



外資買賣超股期類股累積金額(億元)



熱門股期趨勢 1-10名

代碼	契約	股票	近月收盤價	漲幅	短趨	全市場OI	保證金	外資	投信
3231	DXF	緯創	119	1.71%	↗	16,662口 130口	48,195	9,012張	886張 (連14買)
3481	DQF	群創	16.75	-1.47%	↘	21,579口 -1,427口	4,523	17,762張	-3,483張
2382	DKF	廣達	254	3.25%	↗	10,503口 -110口	82,296	9,004張	66張
2356	LQF	英業達	56.3	0.72%	↗	8,704口 -879口	18,241	593張	-178張
2376	GHF	技嘉	306	3.38%	↗	4,811口 148口	99,144	1,345張	2,698張 (連5買)
2454	PUF	小型聯發科	968	2.65%	↗	8,944口 1,018口	13,068	1,200張	238張
2353	DSF	宏碁	47.3	1.39%	↗	6,836口 -719口	12,771	-674張	-358張
2330	CDF	台積電	643	-0.92%	↗	28,155口 -43口	173,610	2,205張 (連9買)	-540張
6669	PWF	小型緯穎	2245	1.81%	↗	6,801口 459口	36,369	133張 (連4買)	83張 (連2買)
2618	HSF	長榮航	31.85	-0.62%	↗	12,069口 480口	12,899	2,239張 (連2買)	-4張 (連8賣)

短趨:收盤價>5日線↗,收盤價<5日線↘

熱門股期趨勢 11-20名

代碼	契約	股票	近月收盤價	漲幅	短趨	全市場OI	保證金	外資	投信
3324	PTF	雙鴻	393	4.11%	↗	1,811口 76口	127,332	2,316張 (連2買)	1,072張 (連2買)
3017	RAF	奇鋹	430	9.97%	↗	2,361口 156口	139,320	6,873張 (連8買)	-266張
6274	OVF	台耀	136	3.82%	↗	3,033口 -249口	44,064	978張 (連3買)	150張
3036	IQF	文晔	162.5	5.86%	↗	2,575口 242口	43,875	-2,922張 (連2賣)	1,170張 (連20買)
2383	PJF	台光電	473	9.24%	↗	1,165口 9口	153,252	263張 (連3買)	1,324張 (連2買)
2330	QFF	小型台積電	643	-0.92%	↗	11,728口 253口	8,681	2,205張 (連9買)	-540張
2313	FTF	華通	70.6	-1.4%	↗	4,074口 6口	19,062	-282張	-630張
2409	CHF	友達	18.6	-2.11%	↘	11,905口 805口	5,022	-2,859張 (連2賣)	-1,181張 (連4賣)
2303	CCF	聯電	49.8	0.61%	↘	14,109口 -131口	13,446	-5,598張 (連3賣)	-2,056張
3035	IPF	智原	431	2.38%	↗	2,375口 71口	174,555	185張 (連2買)	-17張 (連3賣)

短趨:收盤價>5日線↗,收盤價<5日線↘

外資態度

代號	股票	收盤價	漲幅	連買	代號	股票	收盤價	漲幅	連賣
2330	台積電	642	-0.93%	9日	5871	中租-KY	174	-2.79%	18日
3711	日月光投控	136	-0.73%	9日	1301	台塑	72	-2.17%	16日
3017	奇鋹	429.5	9.99%	8日	8454	富邦媒	438.5	-2.45%	15日
2347	聯強	71.8	-1.24%	8日	2408	南亞科	69.3	-2.12%	14日
2006	東和鋼鐵	73.5	0.27%	7日	1216	統一	71.5	0%	13日
6443	元晶	28.55	1.06%	7日	3443	創意	1565	0.32%	12日
2881	富邦金	64.3	-0.77%	7日	1101	台泥	32	-1.08%	12日
3045	台灣大	98.5	-0.1%	6日	2412	中華電	119.5	-0.42%	11日
2317	鴻海	102	-0.49%	6日	1907	永豐餘	29.9	-1.48%	11日
1319	東陽	86	-0.81%	6日	1707	葡萄王	153	-0.97%	10日

受惠AI商機 今年營運續旺 奇銨期

受AI商機帶動，散熱廠今年營運持續看增，奇銨(3017)為指標廠輝達(Nvidia) 供應鏈，從去年第4季起持續出貨輝達H100的3D VC (均熱片)，法人看好，3D VC毛利率優於平均，且隨廠商採用比重提升，出貨量也將提升，挹注公司今年營運。目前奇銨越南1期廠已開始量產，2期廠則預計Q2量產，新架設產線除了生產3D VC外，亦會同步擴增水冷產能。法人指出，目前搭配輝達B100的伺服器仍以3D VC為主流，水冷則要2025年才放量，奇銨水冷產品送樣測試中，看好奇銨未來可持續受惠水冷、AI伺服器商機。



攻入輝達 AI 伺服器供應鏈 今年訂單出貨逐季看升 小型信驊期

信驊公告2023年12月合併營收達3.19億元、月減6.8%、年減18.5%，寫下四個月以來低點。累計信驊去年全年合併營收為31.30億元、年減39.9%，創歷史第三高。伺服器遠端管理晶片 (BMC) 廠信驊 (5274) 傳出成功搭上輝達 (NVIDIA) 的AI伺服器商機，今年出貨動能將可望進入大幅度成長動能。法人指出，輝達AI伺服器今年訂單滿手，連帶讓信驊BMC訂單動能看增，預期今年應用在AI伺服器的出貨動能可望逐季攀升。

信驊 (5274) 小型信驊期 (QAF)	資金流向% <small>個股成交值 / 大盤成交值</small>	3.01% ▲
	流入流出金額(億元) <small>當日成交值-前一日成交值</small>	17.4億元 ▲
	主力買賣超(張) <small>前15名券商買超量-前15名券商賣超量</small>	198張 ▲
	籌碼集中度% <small>近5日主力買賣超 / 近5日總成交量</small>	-1.1% ▼
	收盤價	3255 ▲
	原始保證金(元)	65,914元 ▲
	全市場OI(口)	496口 ▲

