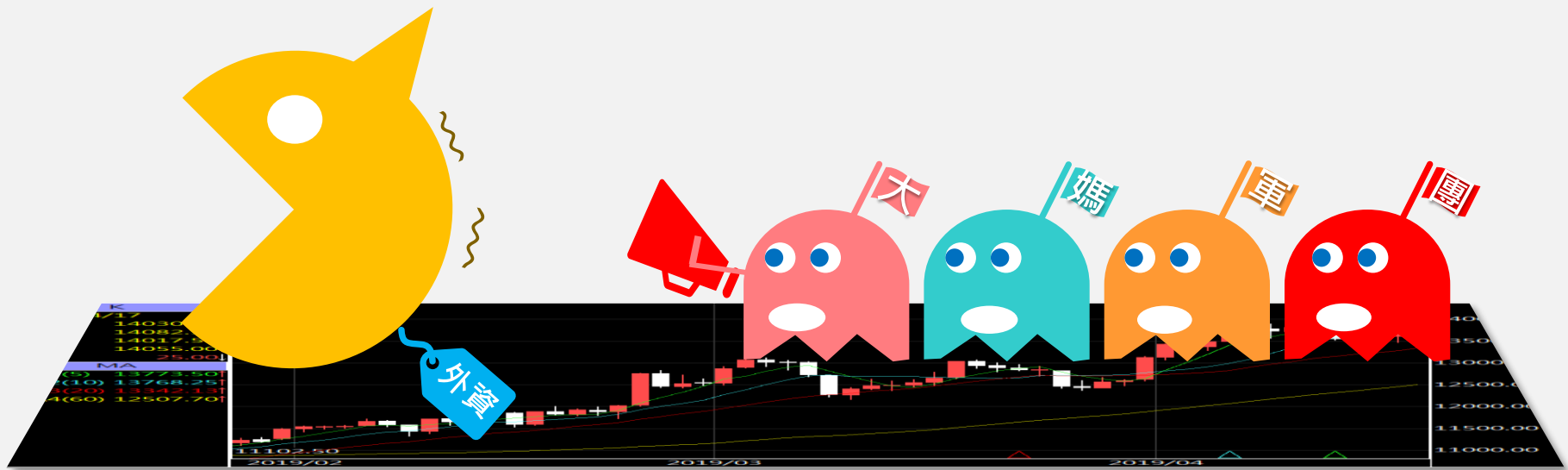



A50晨報

永豐期貨顧問事業部編製

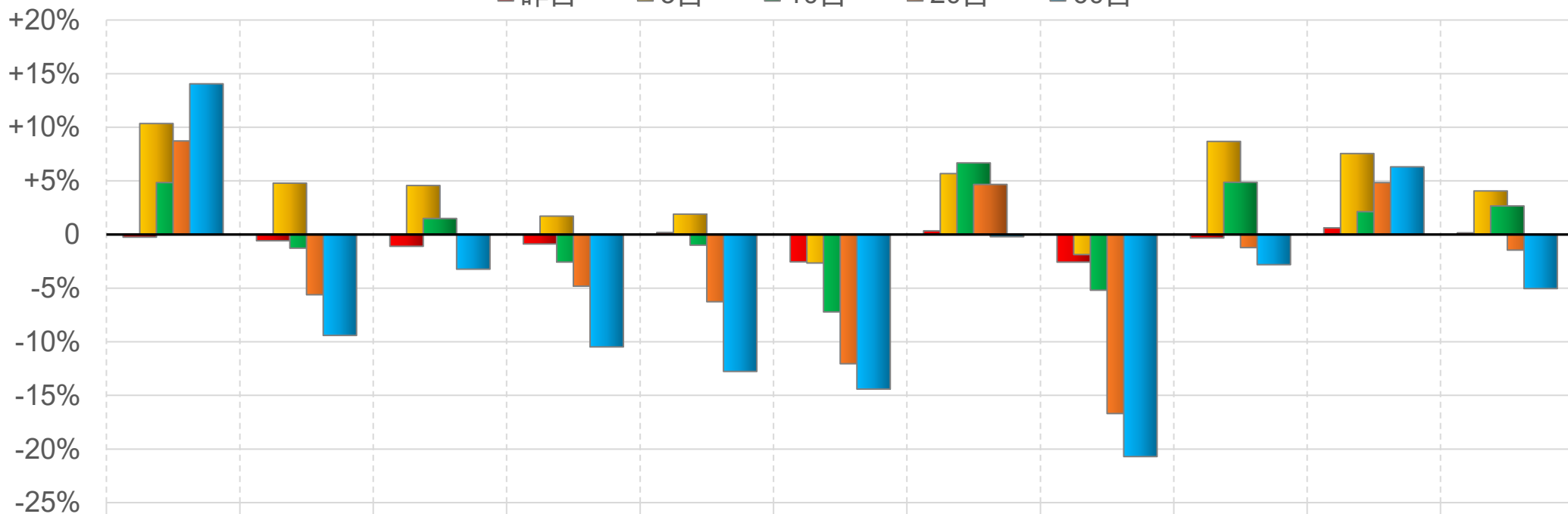


陸股主要指數

標的	收盤	漲跌	漲跌幅	今年以來	0% (52週低)	↔	100% (52週高)
上證指數	2883.36	-26.87	-0.92%	-3.1%	23%		
上證50	2304.44	-9.94	-0.43%	-0.9%	19%		
上證180	7299.84	-38.24	-0.52%	-1.6%	19%		
深證指數	1637.41	-40.63	-2.42%	-10.9%	8%		
中小板	9410.88	-250.27	-2.59%	-11.5%	6%		
創業板	2153.36	-84.93	-3.79%	-15.3%	1%		
滬深300	3303.96	-29.86	-0.90%	-3.7%	12%		
A50指數	11255.68	-40.05	-0.35%	-2.2%	16%		
恆生指數	16077.24	+125.01	+0.78%	-5.7%	16%		
H股指數	5408.93	+48.69	+0.91%	-6.2%	17%		

上證行業指數表現

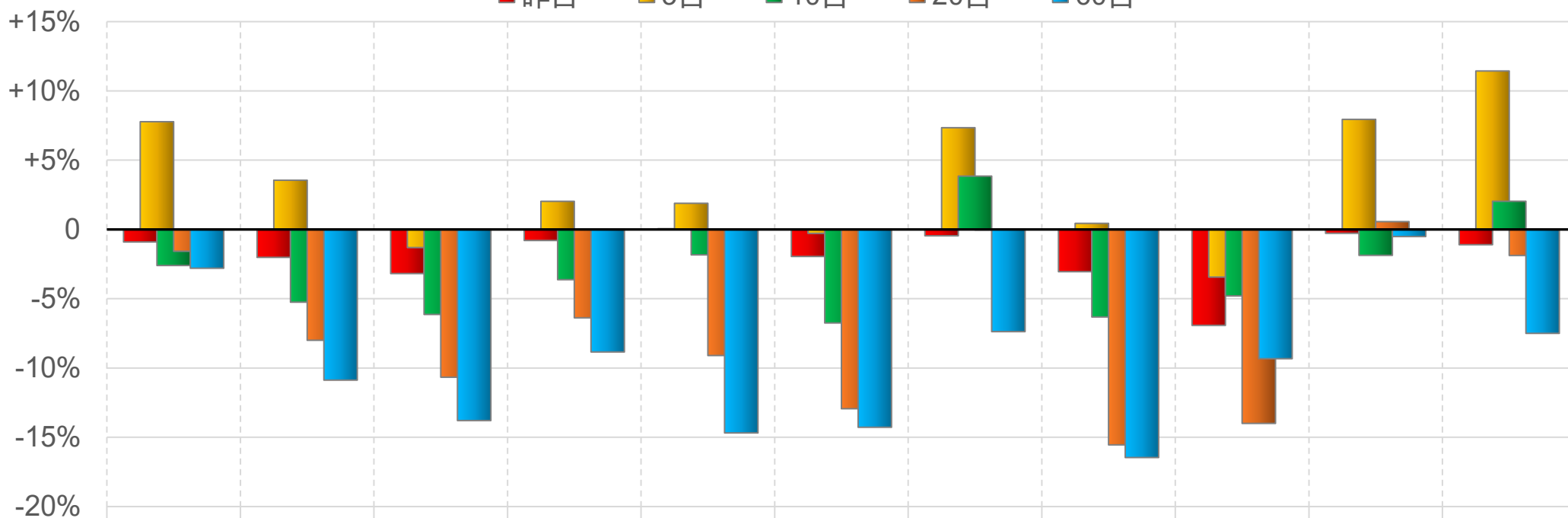
■ 昨日 ■ 5日 ■ 10日 ■ 20日 ■ 60日



	能源	材料	工業	可選	消費	醫藥	金融	信息	電信	公用	地企
■ 昨日	-0.24%	-0.58%	-1.10%	-0.88%	0.19%	-2.55%	0.34%	-2.57%	-0.32%	0.62%	0.16%
■ 5日	10.35%	4.79%	4.57%	1.72%	1.90%	-2.66%	5.68%	-1.87%	8.68%	7.55%	4.06%
■ 10日	4.84%	-1.28%	1.49%	-2.57%	-0.99%	-7.22%	6.68%	-5.19%	4.87%	2.13%	2.66%
■ 20日	8.73%	-5.62%	-0.01%	-4.81%	-6.27%	-12.05%	4.67%	-16.69%	-1.22%	4.84%	-1.45%
■ 60日	14.05%	-9.41%	-3.23%	-10.48%	-12.77%	-14.41%	-0.21%	-20.71%	-2.81%	6.31%	-5.04%

深證行業指數表現

■ 昨日 ■ 5日 ■ 10日 ■ 20日 ■ 60日

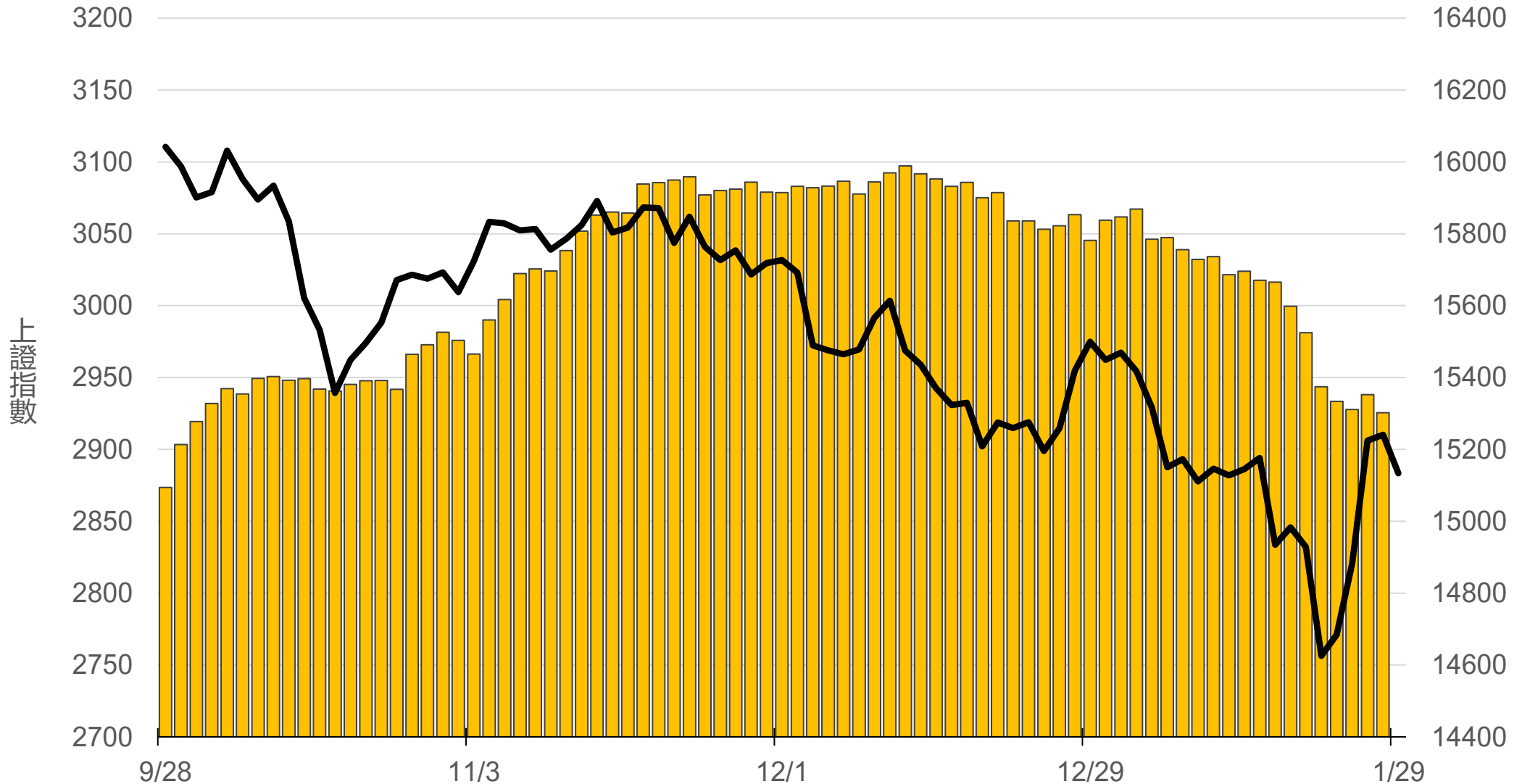


	能源	材料	工業	可選	消費	醫藥	金融	信息	電信	公用	地產
■ 昨日	-0.90%	-2.01%	-3.18%	-0.80%	0.06%	-1.95%	-0.45%	-3.05%	-6.92%	-0.28%	-1.10%
■ 5日	7.78%	3.56%	-1.31%	2.03%	1.89%	-0.28%	7.35%	0.44%	-3.44%	7.95%	11.44%
■ 10日	-2.60%	-5.25%	-6.13%	-3.62%	-1.83%	-6.75%	3.85%	-6.32%	-4.79%	-1.87%	2.04%
■ 20日	-1.57%	-8.00%	-10.67%	-6.38%	-9.10%	-12.94%	-0.03%	-15.55%	-14.00%	0.57%	-1.88%
■ 60日	-2.80%	-10.87%	-13.79%	-8.84%	-14.68%	-14.28%	-7.37%	-16.46%	-9.33%	-0.51%	-7.50%

滬深兩市融資餘額 (億人民幣)

僅更新至
前一日數據

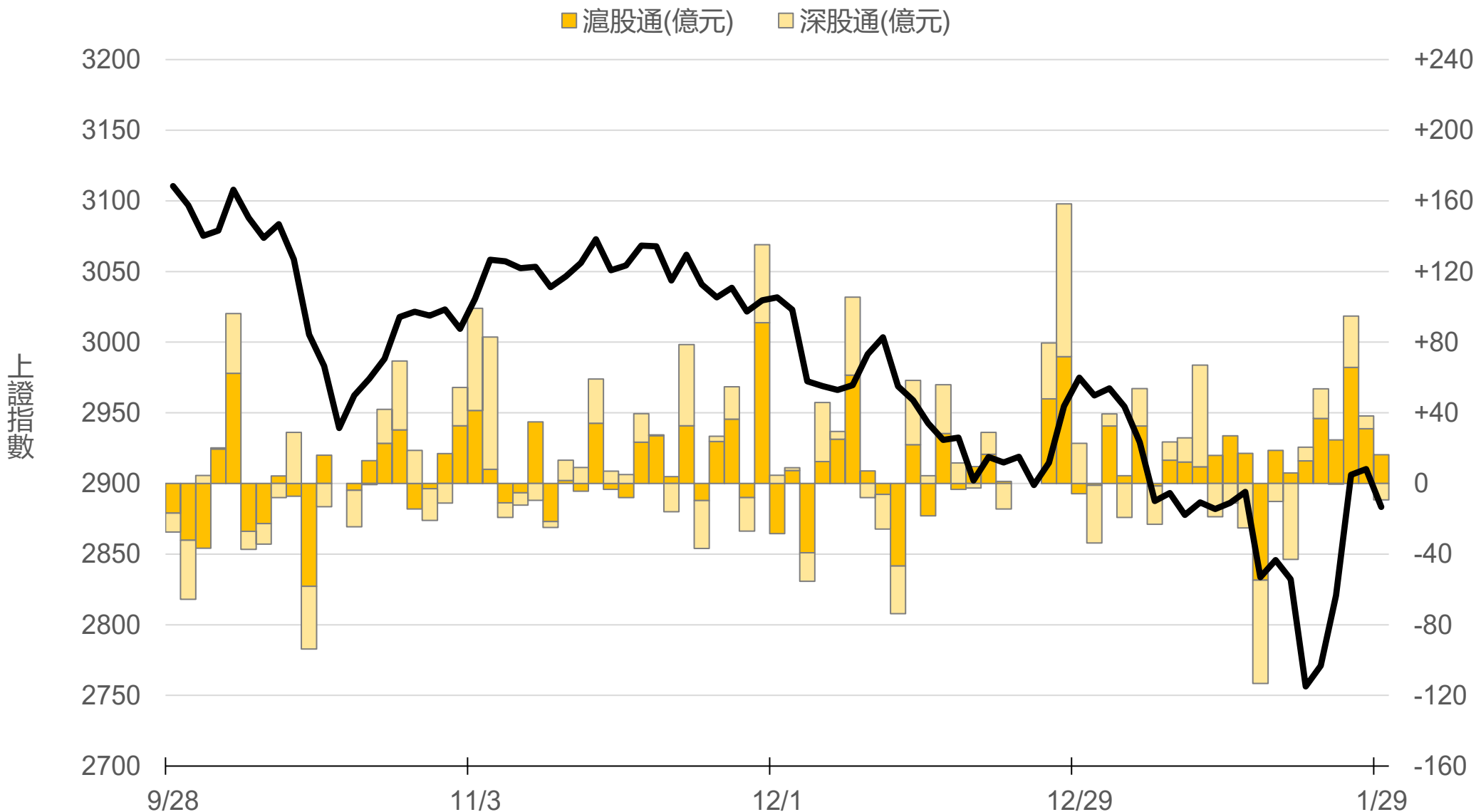
15302.1



滬深港通北上 (億人民幣)

滬股通 +16.2 合
深股通 -9.4 計

+6.9



滬深港通南下 (億人民幣)

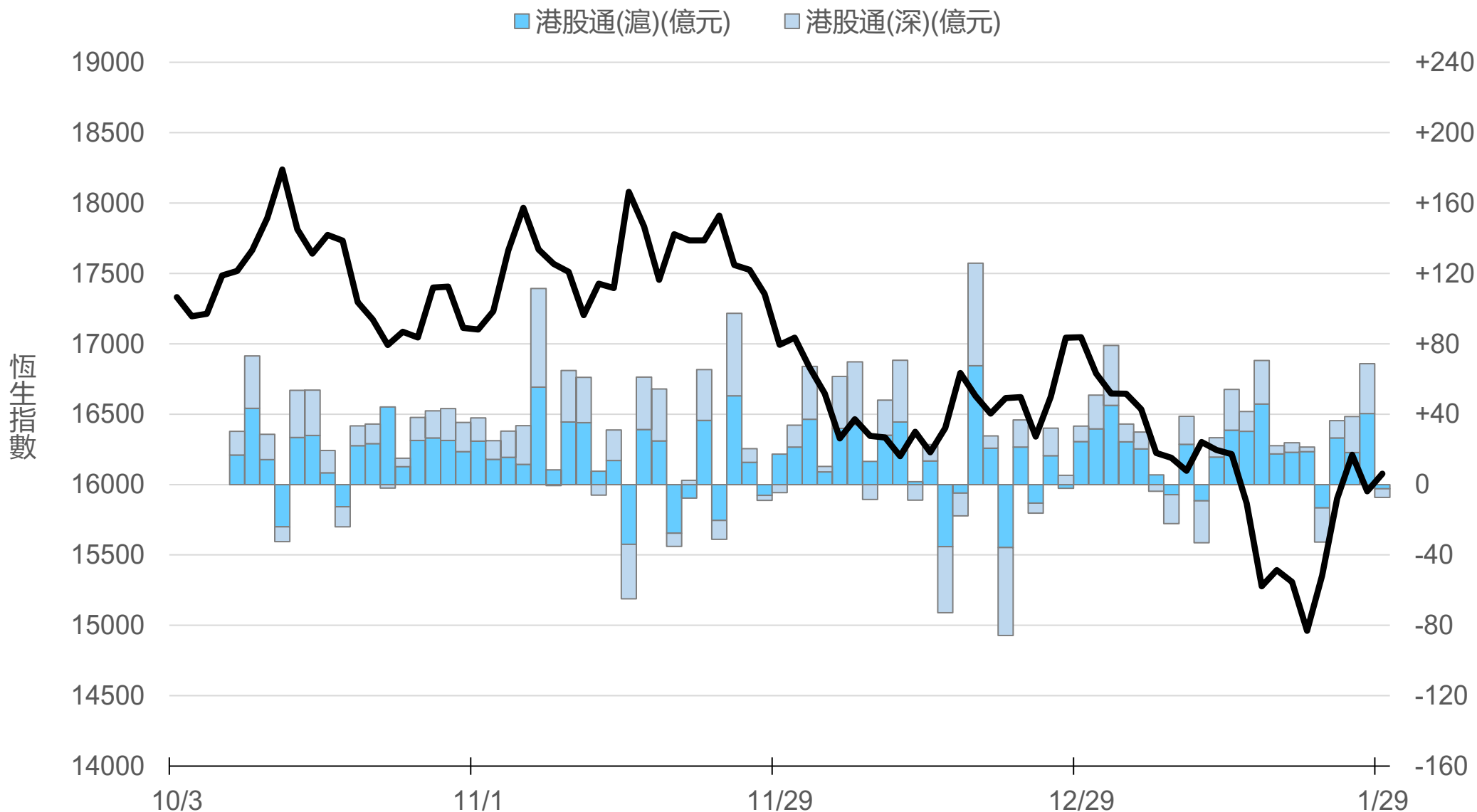
港股通(滬)

-2.3 合

港股通(深)

-5.0 計

-7.4



一般型ETF (單位: 張, 新台幣億元)

商品	收盤	漲跌	漲跌幅	成交量	金額	市值
元大上證50 (006206)	26.47	+0.07 ↑	0.27%	460	0.12	11.1
富邦上證180 (006205)	27.26	-0.10 ↓	0.37%	4895	1.34	56.3
富邦中證500 (00783)	16.60	-0.27 ↓	1.60%	162	0.03	1.6
富邦深100 (00639)	9.42	-0.12 ↓	1.26%	1625	0.15	12.5
群益深證中小 (00643)	10.44	-0.21 ↓	1.97%	2137	0.22	10.7
元大寶滬深 (0061)	15.92	-0.04 ↓	0.25%	651	0.10	21.1
復華滬深 (006207)	20.63	-0.06 ↓	0.29%	319	0.07	7.0
國泰A50 (00636)	18.49	+0.02 ↑	0.11%	2649	0.49	44.0
富邦恆生國企 (00700)	10.47	-0.06 ↓	0.57%	422	0.04	3.1

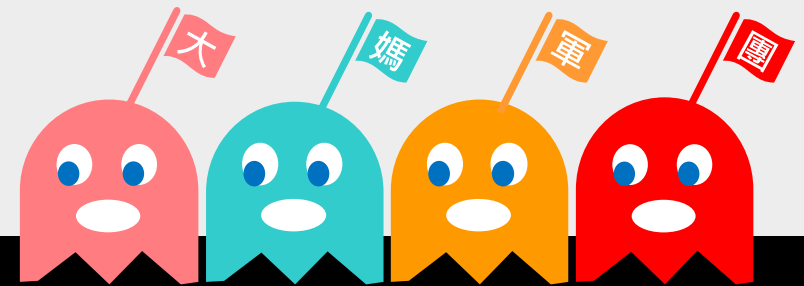
槓桿及反向型ETF (單位: 張, 新台幣億元)

商品	收盤	漲跌	漲跌幅	成交量	金額	市值
富邦上證180正2 (00633L)	28.39	+0.15 ↑	0.53%	14918	4.27	108.9
富邦上證180反1 (00634R)	5.04	0 -	0	894	0.04	2.5
元大滬深300正2 (00637L)	11.25	+0.09 ↑	0.81%	101331	11.48	256.2
元大滬深300反1 (00638R)	10.59	-0.04 ↓	0.38%	2408	0.25	2.5
國泰A50正2 (00655L)	19.75	+0.16 ↑	0.82%	6502	1.29	34.3
國泰A50反1 (00656R)	9.48	-0.05 ↓	0.52%	1199	0.11	1.5
復華香港正2 (00650L)	8.20	-0.06 ↓	0.73%	18225	1.51	27.8
復華香港反1 (00651R)	9.94	+0.02 ↑	0.20%	937	0.09	1.9
富邦恆生國企正2 (00665L)	4.92	-0.02 ↓	0.40%	49291	2.46	49.2
富邦恆生國企反1 (00666R)	17.50	+0.01 ↑	0.06%	433	0.08	1.4

ETF期貨 (單位: 口)

商品	月份	收盤	漲跌	漲跌幅	成交量	OI	增減	
富邦上證180 (OAF)	02	27.36	-0.14	↓	0.51%	120	1424	+15
	03	27.33	-0.16	↓	0.58%	38	156	+25
元大上證50 (OBF)	02	26.45	-0.05	↓	0.19%	2	59	0
	03	26.37	0	▪	0	1	7	+1
國泰A50 (OJF)	02	18.52	-0.03	↓	0.16%	176	1102	-37
	03	18.58	-0.04	↓	0.21%	45	277	+38
富邦深100 (OKF)	02	9.39	-0.16	↓	1.68%	13	608	+9
	03	9.38	-0.17	↓	1.78%	13	98	+9
群益深中小 (OOF)	02	10.47	-0.19	↓	1.78%	11	35	+7
	03	10.41	-0.22	↓	2.07%	11	16	+8

A50晨報



永豐期貨股份有限公司 | 台北市重慶南路一段2號8樓 | 02-2381-1799 | 111年金管期總字第007號 | 顧問事業部

本研究報告純屬研究性質僅供參考，不保證其完整性及精確性，報告內容具時效性，邇後若有變更，本公司將不做預告或主動更新。交易人決策時應衡量自身需求與交易風險，並就交易結果自行負責，本公司恕不負任何法律責任，亦不作任何保證。未經授權，禁止任何形式抄襲、引用或轉載。