



SGX

TSR20橡膠日報

2024年1月29日 永豐期貨顧問事業部編制

TSR20橡膠期貨收盤行情表

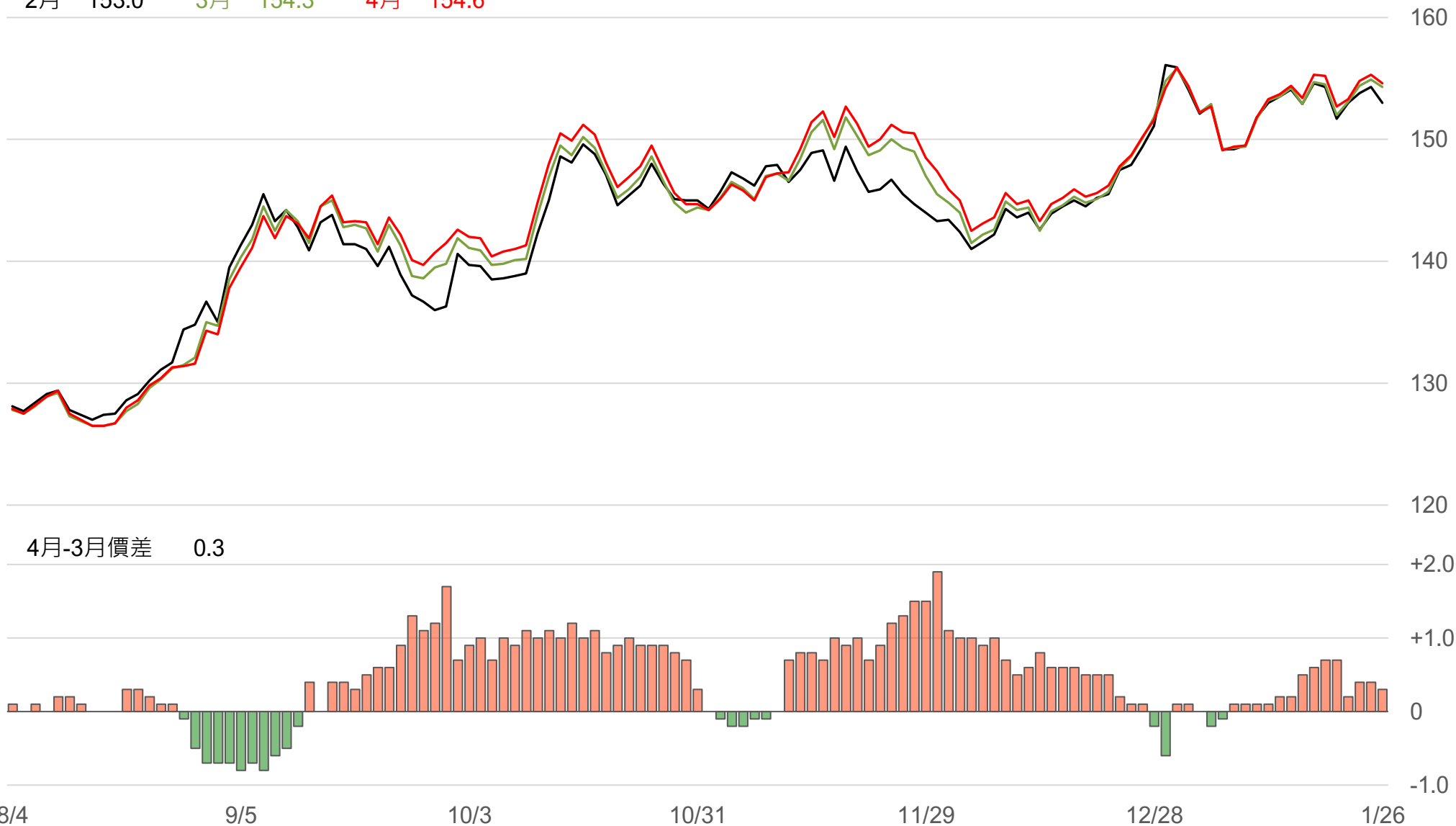
月份	結算	變動	變動%	交易量	OI	OI增減	跨月	價差	變動
02	153.0	-1.3	▼ 0.84%	879	1011	-603	02/03	+1.3	+0.7
03	154.3	-0.6	▼ 0.39%	1852	12935	-61	03/04	+0.3	-0.1
04	154.6	-0.7	▼ 0.45%	3045	19027	+247	04/05	+0.3	+0.0
05	154.9	-0.7	▼ 0.45%	2198	22323	+556	05/06	+0.5	+0.2
06	155.4	-0.5	▼ 0.32%	642	9338	-15	06/07	+0.5	-0.1
07	155.9	-0.6	▼ 0.38%	305	5212	+17	07/08	+0.5	-0.1
08	156.4	-0.7	▼ 0.45%	230	2350	+109	08/09	+0.5	0
09	156.9	-0.7	▼ 0.44%	188	1253	+57	09/10	+0.6	0
10	157.5	-0.7	▼ 0.44%	11	909	-2	10/11	+0.6	-0.0
11	158.1	-0.7	▼ 0.44%	1	1678	0	11/12	+0.8	-0.1
12	158.9	-0.8	▼ 0.50%	2	607	0	12/01	+0.8	-0.1
01	159.7	-0.9	▼ 0.56%	20	105	-20	跨月價差 = 遠月 - 近月		

橡膠期貨最熱絡月份(第3個月)日K連續圖



橡膠期貨近3個月價格走勢圖

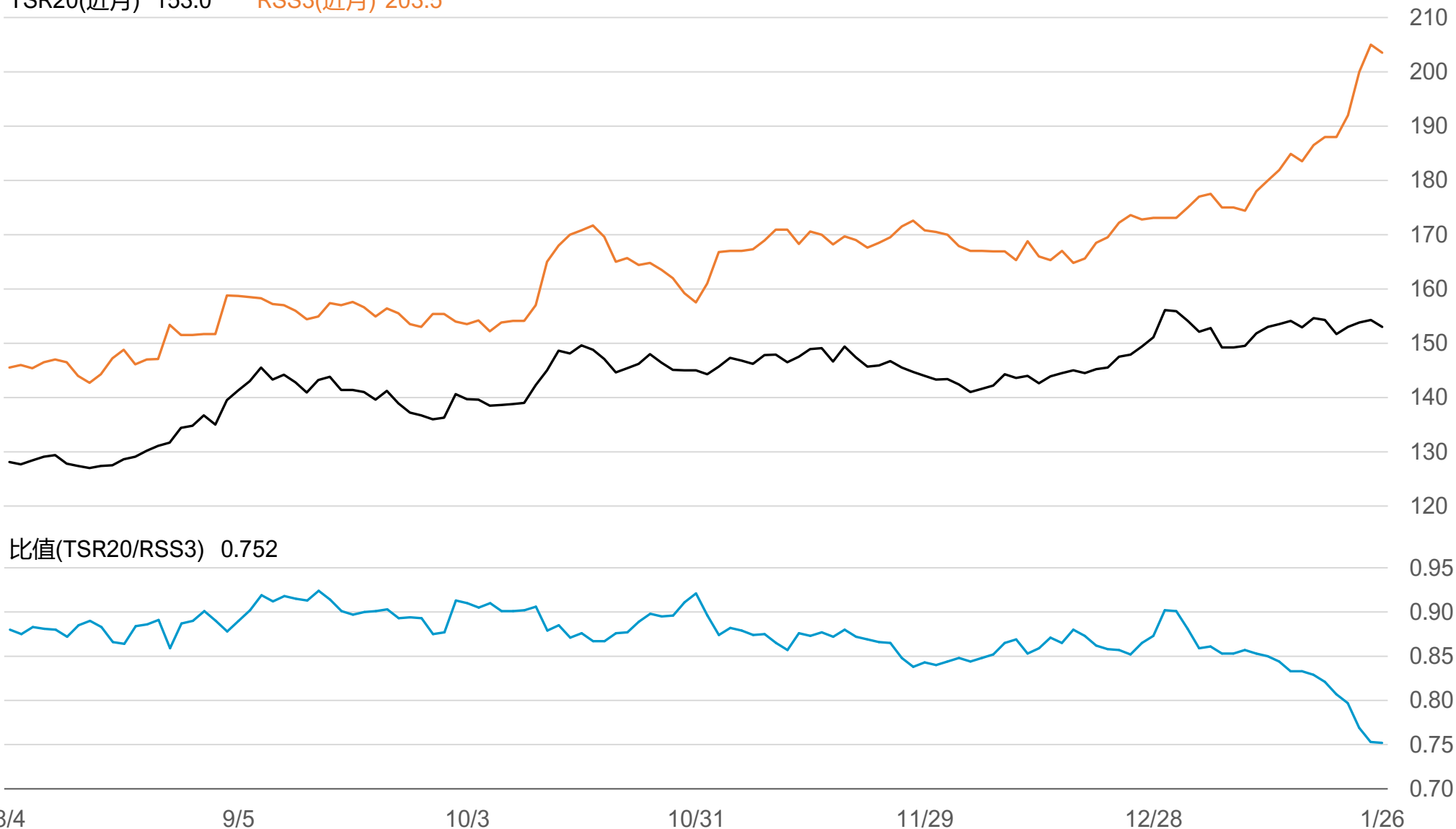
2月 153.0 3月 154.3 4月 154.6



SGX TSR20/RSS3比值走勢圖

TSR20(近月) 153.0

RSS3(近月) 203.5



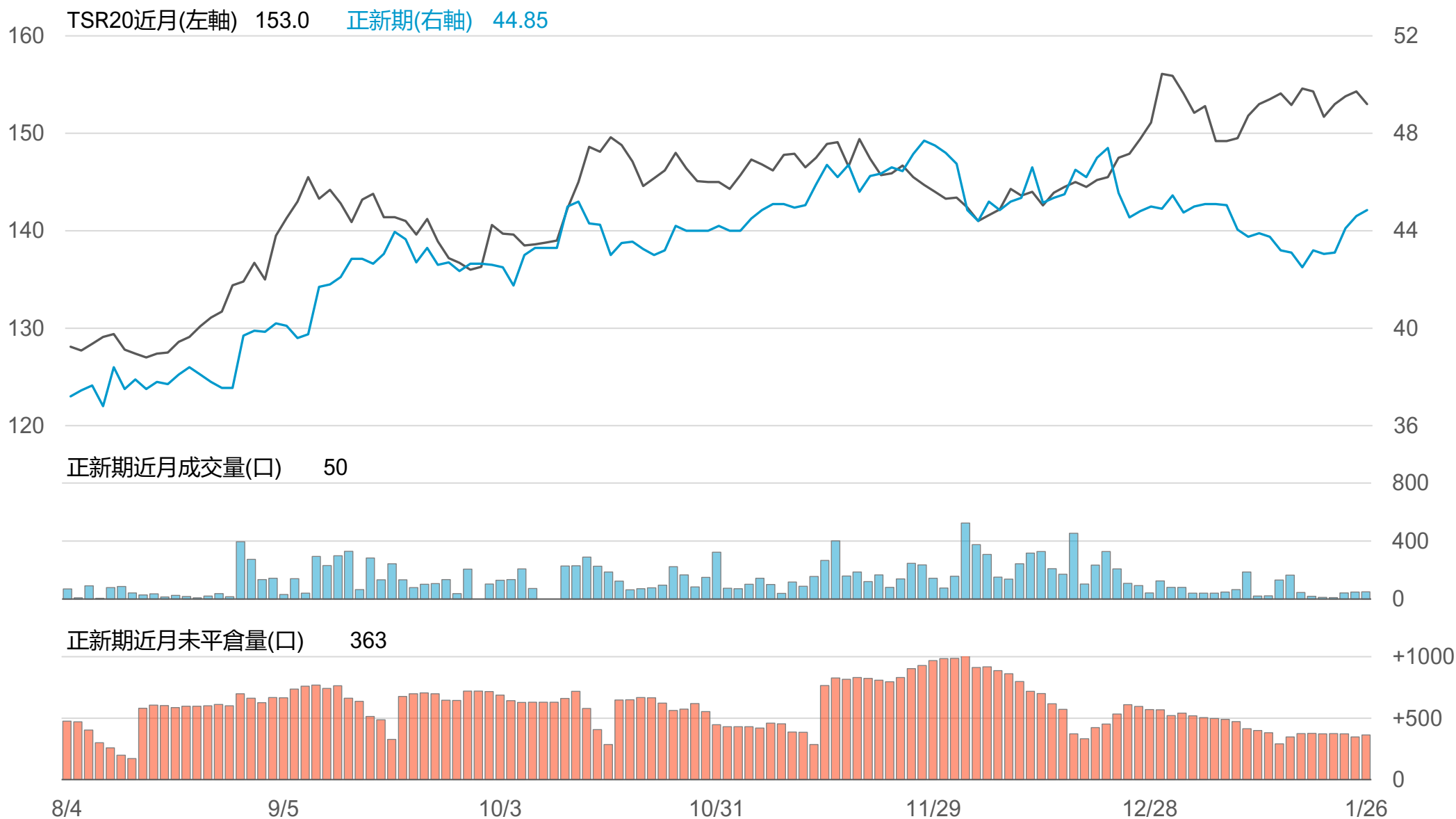
橡膠個股期收盤行情 - 正新(2105)

代碼	月份	收盤	變動	變動%	成交量(口)	OI(口)	增減(口)
FK	02	44.85	+0.25 ▲	0.56%	50	363	+15
FK	03	44.9	+0.10 ▲	0.23%	2	73	0

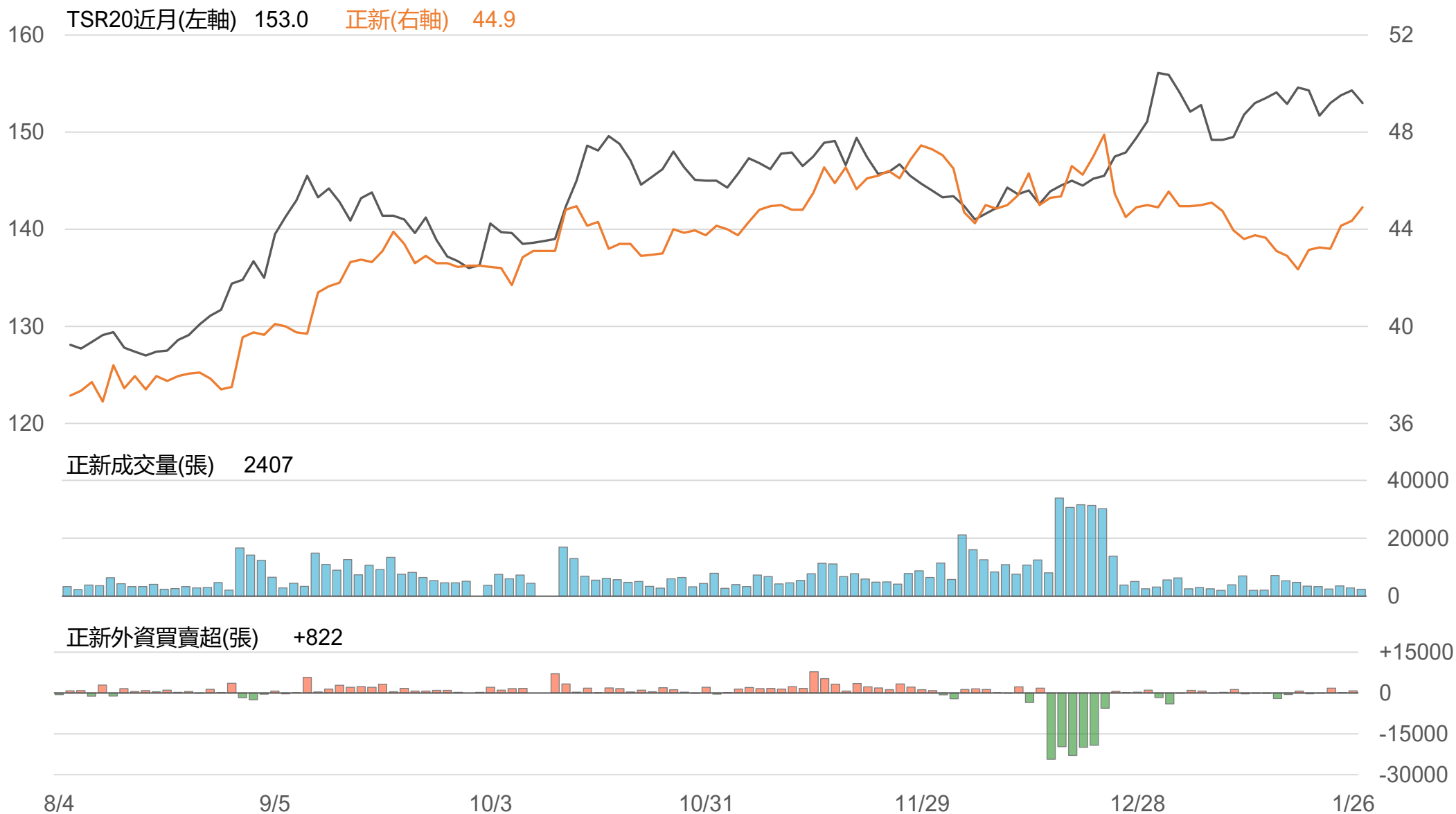
橡膠類股收盤行情

代號	公司	收盤	變動	變動%	成交量(張)	外資買賣超	
						連續(日)	累計(張)
2105	正新	44.9	+0.55 ▲	1.24%	2407	連3買	+2760
2101	南港	42.35	+0.10 ▲	0.24%	724	連2賣	-875
2102	泰豐	18.35	+0.40 ▲	2.23%	284	連1買	+45
2106	建大	29.85	+0.05 ▲	0.17%	420	連2賣	-127
2109	華豐	14.4	+0.05 ▲	0.35%	49	連2賣	-32

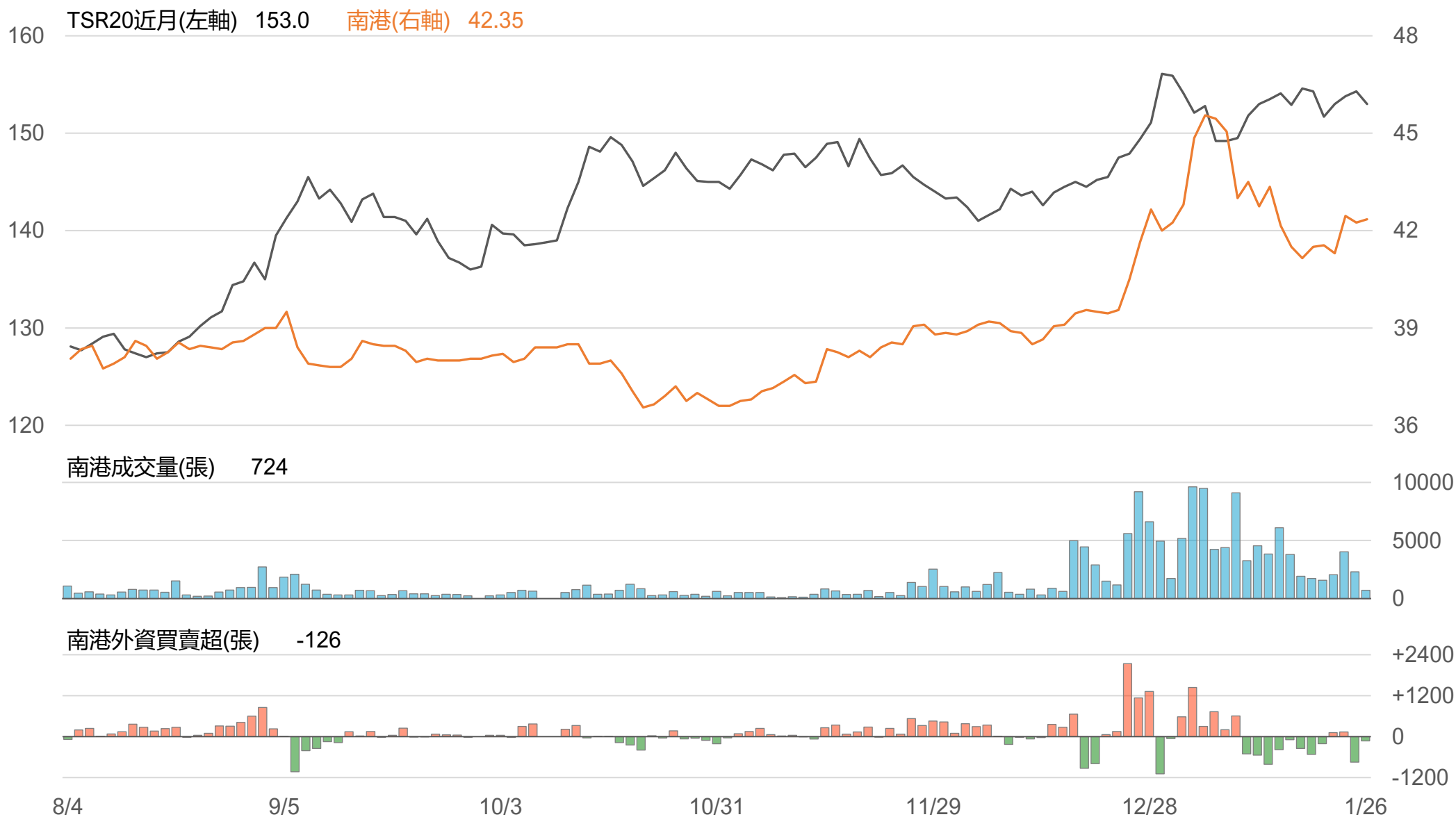
TSR20 / 正新期(FK)



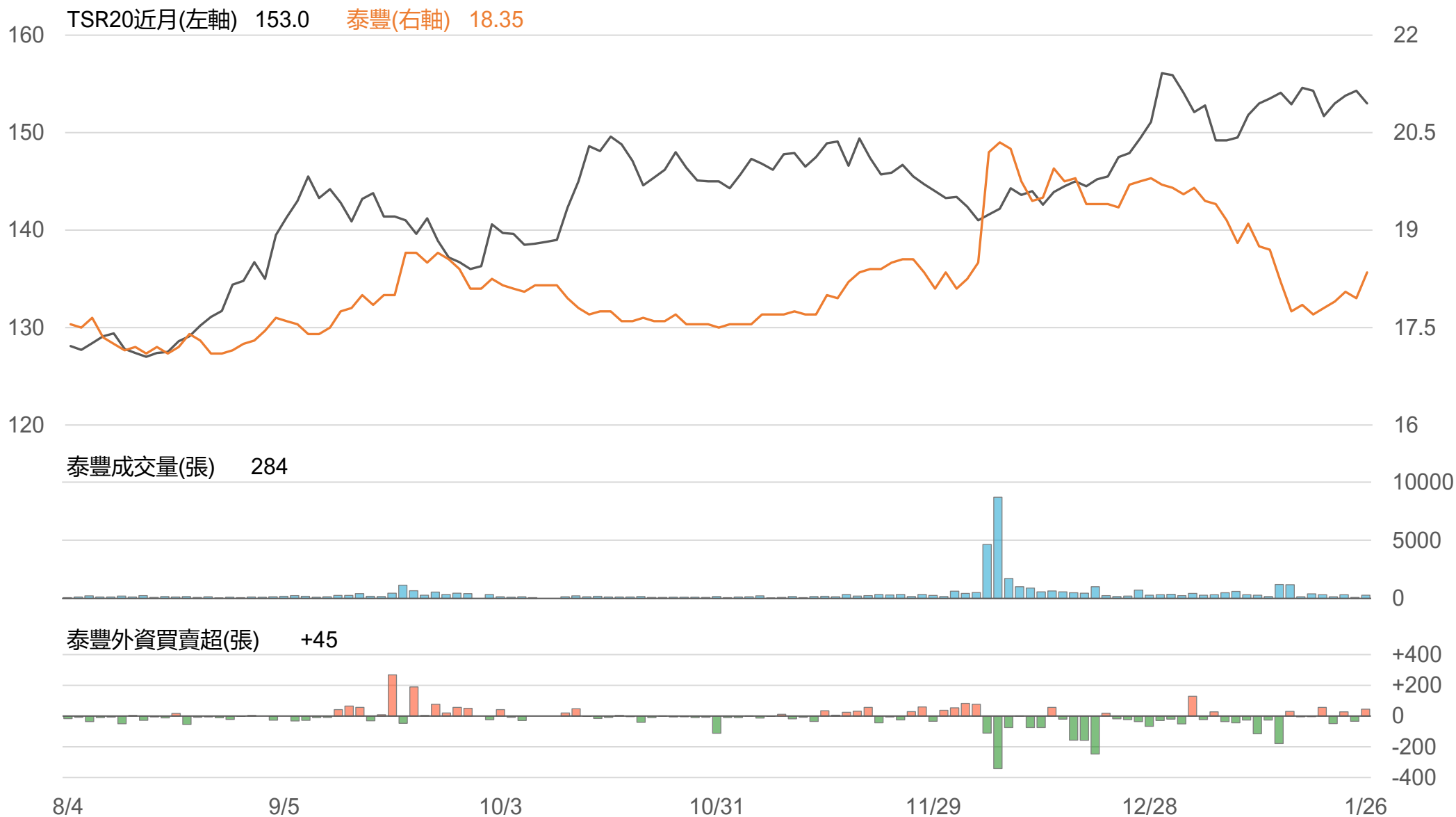
TSR20 / 正新(2105)



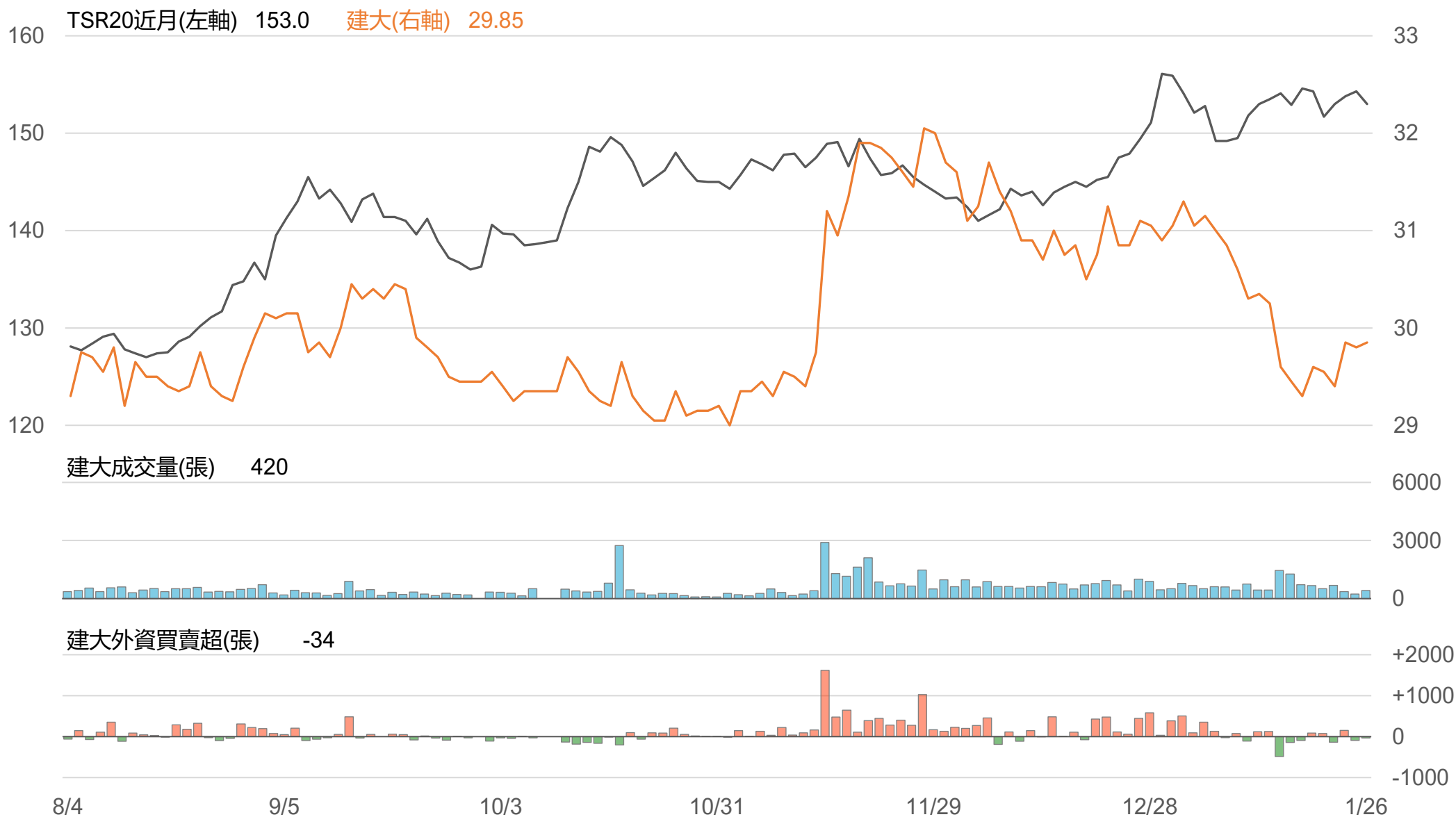
TSR20 / 南港(2101)



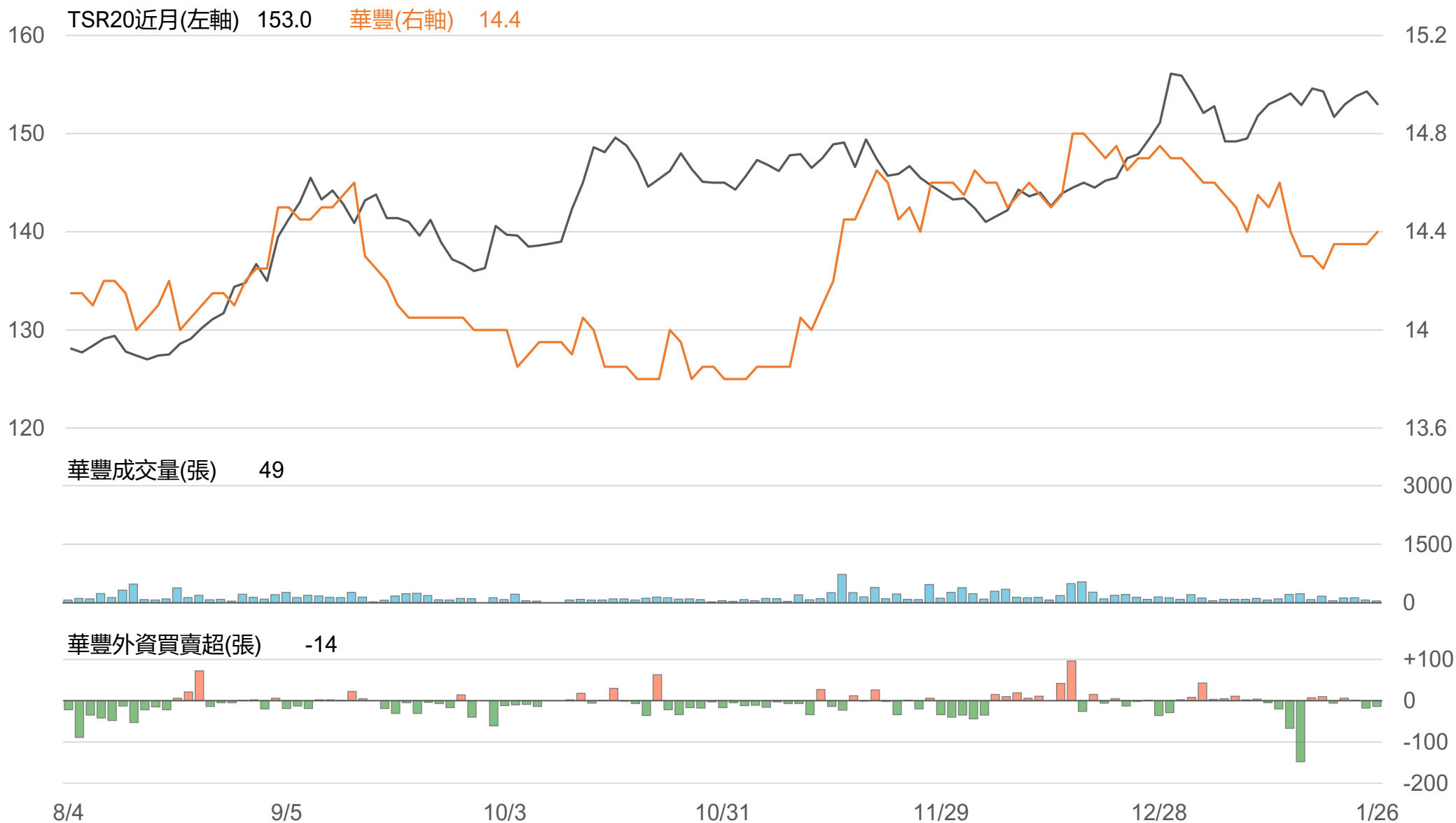
TSR20 / 泰豐(2102)



TSR20 / 建大(2106)



TSR20 / 華豐(2109)



敬語

本研究報告純屬研究性質僅供參考，不保證其完整性及精確性，報告內容具時效性，邇後若有變更，本公司將不做預告或主動更新。交易人應審慎考量本身之需求及交易可能衍生之風險，並就交易結果自行負責，本公司恕不負任何法律責任，亦不作任何保證。未經本公司授權，禁止以任何形式複製、轉載或節錄。

永豐期貨股份有限公司 | 台北市重慶南路一段2號8樓 | 02-2381-1799 | 111年金管期總字第007號 | 顧問事業部