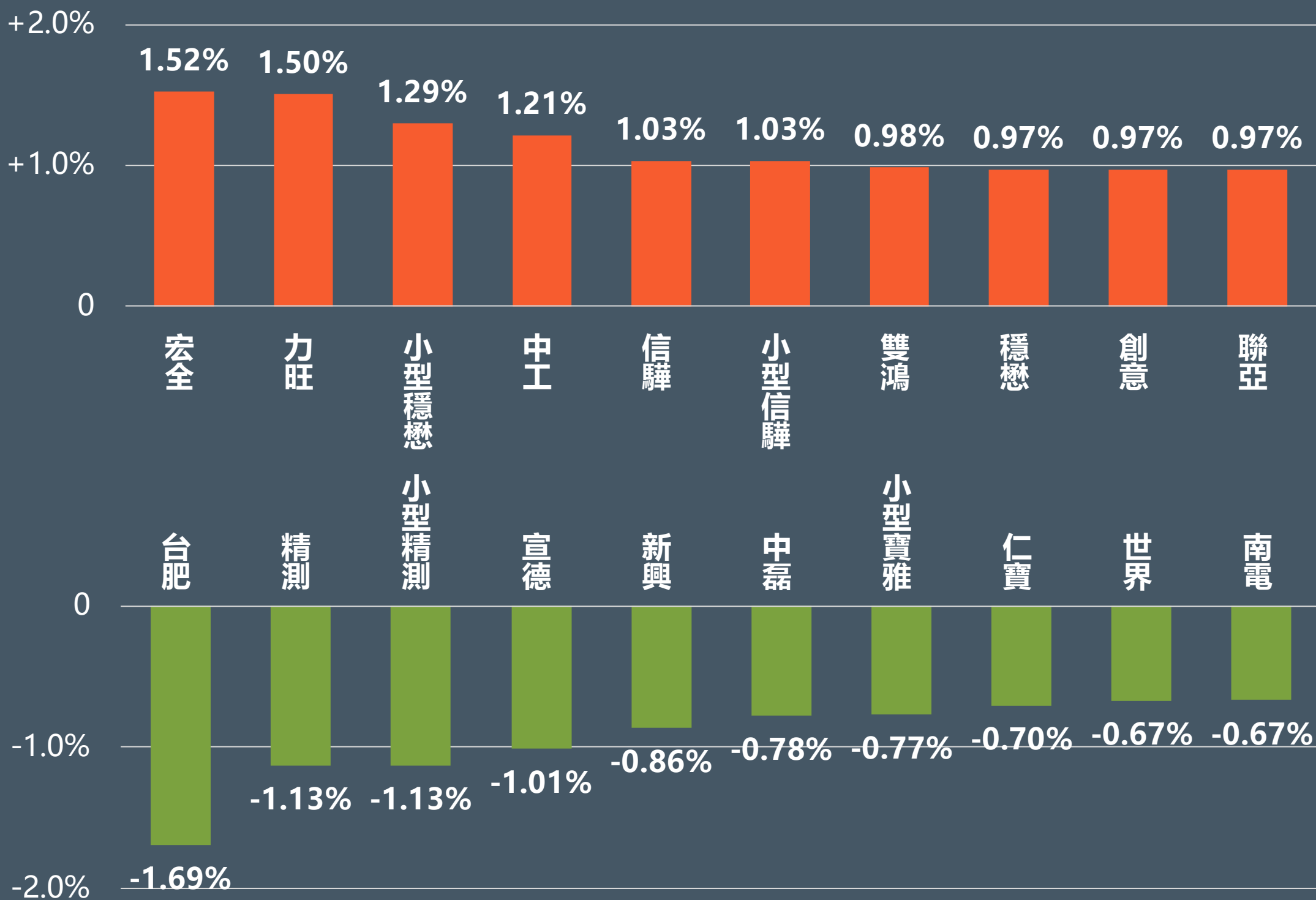




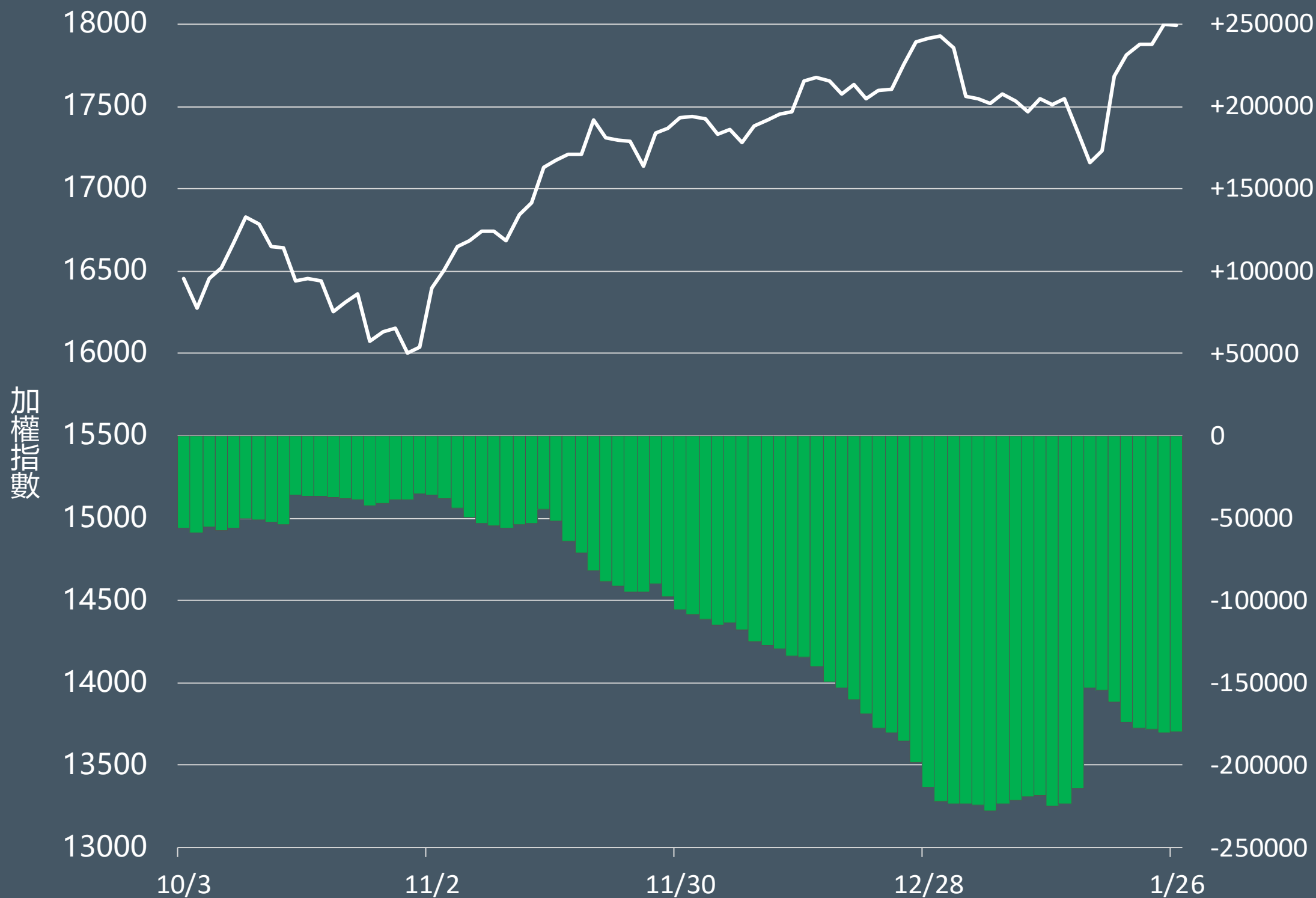
# 股票期貨

2024年1月26日 永豐期貨顧問事業部編制

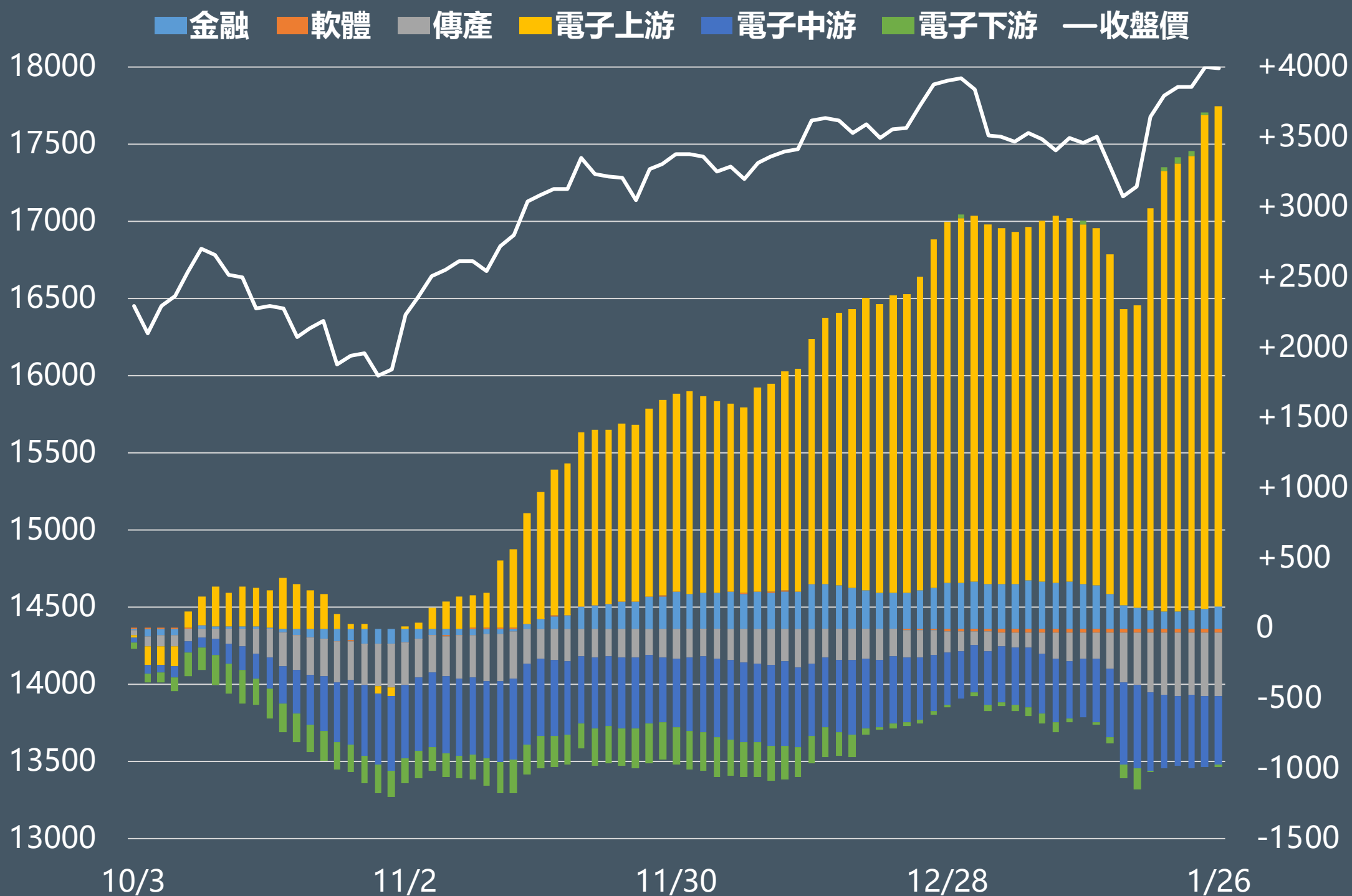
# 正逆價差前十名排行



# 外資股票期貨未平倉部位(口)



# 外資買賣超股期類股累積金額(億元)



# 熱門股期趨勢 1-10名

代碼	契約	股票	近月收盤價	漲幅	短趨	全市場OI	保證金	外資	投信
2303	CCF	聯電	49.85	-4.87%	↘	14,134口 61口	13,460	-64,850張	-228張
3231	DXF	緯創	113.5	-2.16%	↘	16,032口 -2,378口	45,968	1,248張	1,269張 (連12買)
3481	DQF	群創	17.15	1.48%	↗	23,982口 100口	4,631	9,560張 (連4買)	10,799張 (連10買)
2356	LQF	英業達	55.7	-1.24%	↘	9,255口 -182口	18,047	-4,226張 (連2賣)	145張 (連2買)
2353	DSF	宏碁	45.6	-4.2%	↘	7,623口 -301口	12,312	-4,934張	247張 (連19買)
2382	DKF	廣達	243	-2.99%	↘	10,568口 -396口	78,732	-4,577張 (連2賣)	-38張
2330	CDF	台積電	645	0.47%	↗	28,080口 290口	174,150	17,406張 (連7買)	441張
2376	GHF	技嘉	284	-3.07%	↘	4,634口 -68口	92,016	497張	119張 (連3買)
2324	CGF	仁寶	35.25	-5.5%	↘	3,542口 476口	9,518	-21,476張	1,394張 (連2買)
8069	NVF	元太	219	8.68%	↗	4,754口 83口	70,956	9,325張 (連2買)	2,468張 (連4買)

短趨:收盤價>5日線↗,收盤價<5日線↘

## 熱門股期趨勢 11-20名

代碼	契約	股票	近月收盤價	漲幅	短趨	全市場OI	保證金	外資	投信
3035	IPF	智原	424	-3.53%	↘	2,181口 -137口	171,720	-2,233張	-666張
2330	QFF	小型台積電	645	0.47%	↗	11,164口 451口	8,708	17,406張 (連7買)	441張
2618	HSF	長榮航	30.25	-1.63%	↘	11,378口 -328口	12,251	-57張 (連2賣)	-6,550張 (連6賣)
2454	PUF	小型聯發科	939	-0.84%	↗	7,282口 412口	12,677	-626張 (連2賣)	-152張 (連9賣)
6669	PWF	小型緯穎	2085	-1.18%	↘	6,450口 -129口	33,777	27張 (連2買)	-83張 (連3賣)
2603	CZF	長榮	151.5	0%	↘	12,881口 -21口	49,086	-1,705張	123張
2609	DAF	陽明	48.9	-0.91%	↘	13,550口 44口	19,805	-1,976張 (連2賣)	0張
2409	CHF	友達	19	0.53%	↗	10,079口 -151口	5,130	7,823張 (連2買)	-236張 (連2賣)
3443	RWF	小型創意	1555	-0.32%	↘	6,088口 135口	31,489	-626張 (連10賣)	-280張 (連11賣)
2317	DHF	鴻海	103	0.49%	↗	28,524口 -224口	27,810	2,974張 (連4買)	159張 (連2買)

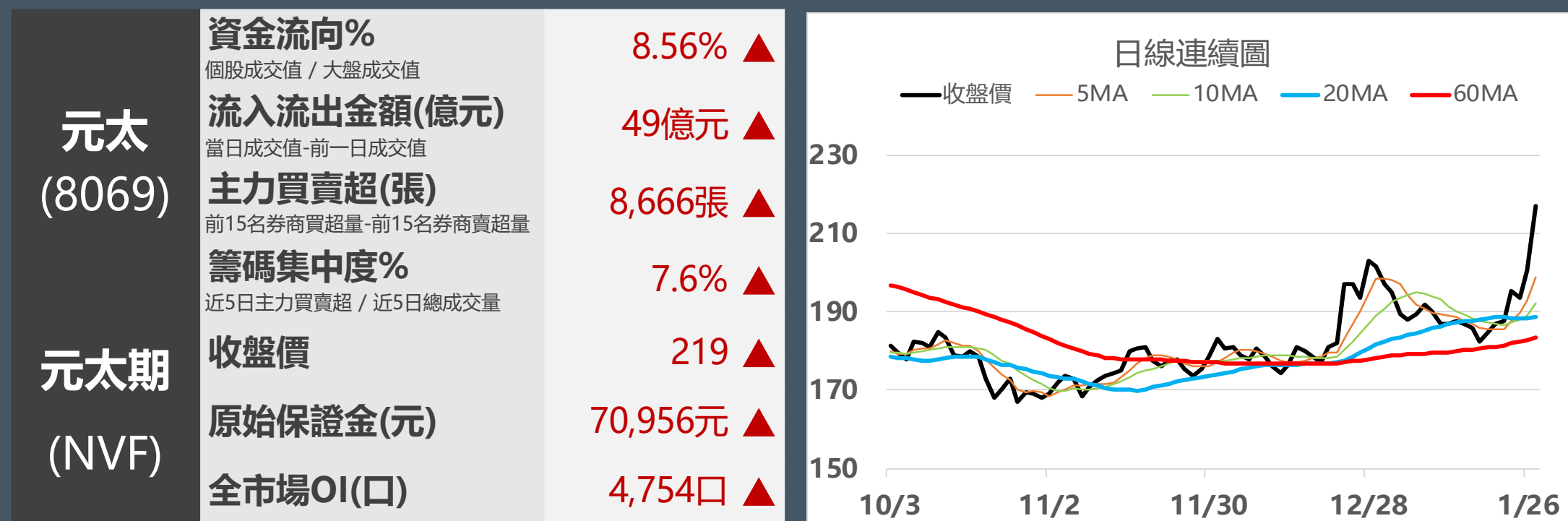
短趨:收盤價>5日線↗,收盤價<5日線↘

# 外資態度

代號	股票	收盤價	漲幅	連買	代號	股票	收盤價	漲幅	連賣
4128	中天	48.4	1.68%	8日	1590	亞德客-KY	958	-1.64%	19日
6282	康舒	38.9	-1.14%	7日	5871	中租-KY	177.5	-1.11%	16日
2330	台積電	644	0.31%	7日	1301	台塑	72.7	1.39%	14日
3711	日月光投控	137	0%	7日	8454	富邦媒	450.5	0.11%	13日
2312	金寶	15.6	-1.27%	7日	2408	南亞科	71	0%	12日
3017	奇鋹	386	-0.9%	6日	2542	興富發	39.6	0.25%	12日
2458	義隆	151	-0.98%	6日	1216	統一	71.5	-0.28%	11日
2347	聯強	72.7	0%	6日	3443	創意	1545	-0.64%	10日
1605	華新	36.2	0.7%	6日	1101	台泥	32.6	-0.31%	10日
2481	強茂	63.3	-0.31%	6日	4919	新唐	129.5	-1.15%	9日

## 庫存去化近尾聲 營運拚重回成長軌道 元太期

受惠客戶色彩轉換進度優於預期，元太(8069)轉換至4色電子標籤進度正加快中。公司去年下半年因電子標籤從3色轉4色過程中，系統整合廠3色庫存仍高，去化時間較預期久，導致去年第四季營運表現不如預期，不過，隨著系統整合廠加快出清3色電子標籤庫存，公司認為，庫存去化在今年第一季，最晚不超過第二季可回到正常水位、甚至更低。預期4色電子標籤將成為元太今年成長重要動能，第二季營運復甦機會大增，預估2024全年營收可有雙位數年增。





## 胰臟癌新藥一線用藥 美國藥證結果有望下月出爐 智擎期

智擎 (4162) 授權夥伴 Ipsen 所申請的胰臟癌新藥安能得 (ONIVYDE) 一線用藥美國藥證，其結果有望在2月中旬出爐，若 Ipsen 順利取得美國藥證，將為智擎的歐洲與台灣藥證添翼。智擎旗下胰臟癌新藥安能得一線用藥是治療轉移性胰腺癌，並有歐亞地區權利，其中，台灣是自行申請藥證、歐洲則是由 Servier 公司負責。另外，美國是透過合作夥伴 Ipsen 來申請藥證。雖然智擎不具有美國銷售權利，不過美國藥證結果也會間接影響歐洲、台灣藥證審查。Ipsen 去年 7 月提出美國藥證申請，由於具有快速審查資格，因此審查時程可縮短至半年左右，若審查一切順利 2 月中旬美國藥證有望取證。

智擎 (4162)	資金流向%	1.55% ▲
	流入流出金額(億元)	9.6億元 ▲
	主力買賣超(張)	1,802張 ▲
智擎期 (PCF)	籌碼集中度%	4.9% ▲
	收盤價	109.5 ▲
	原始保證金(元)	44,348元 ▲
	全市場OI(口)	452口 ▲

