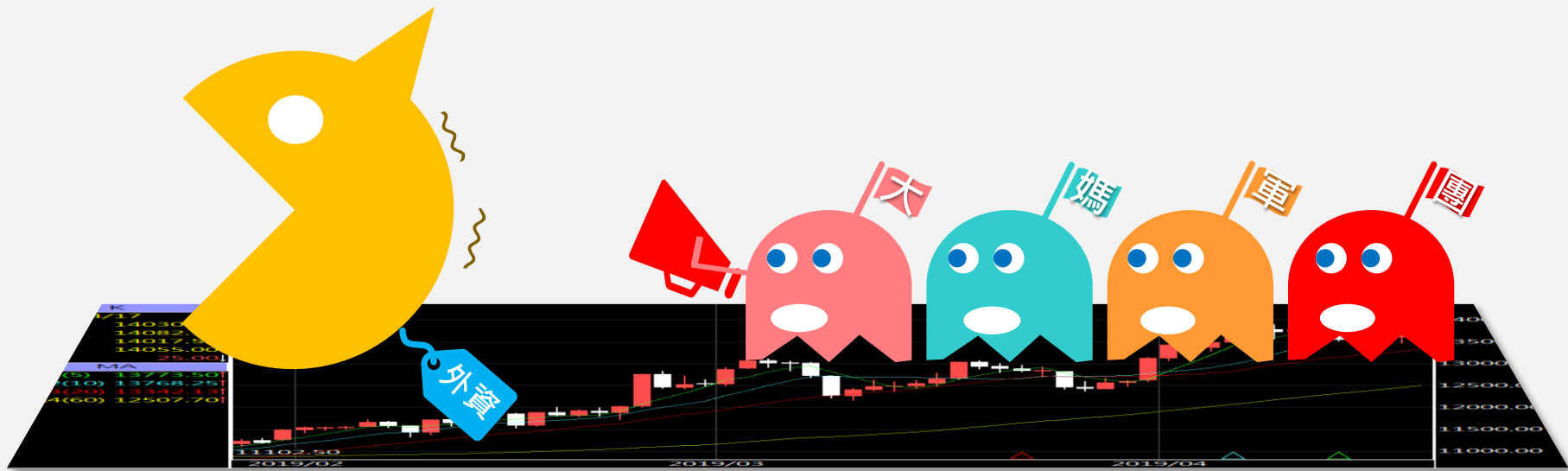





A50晨報

永豐期貨顧問事業部編製

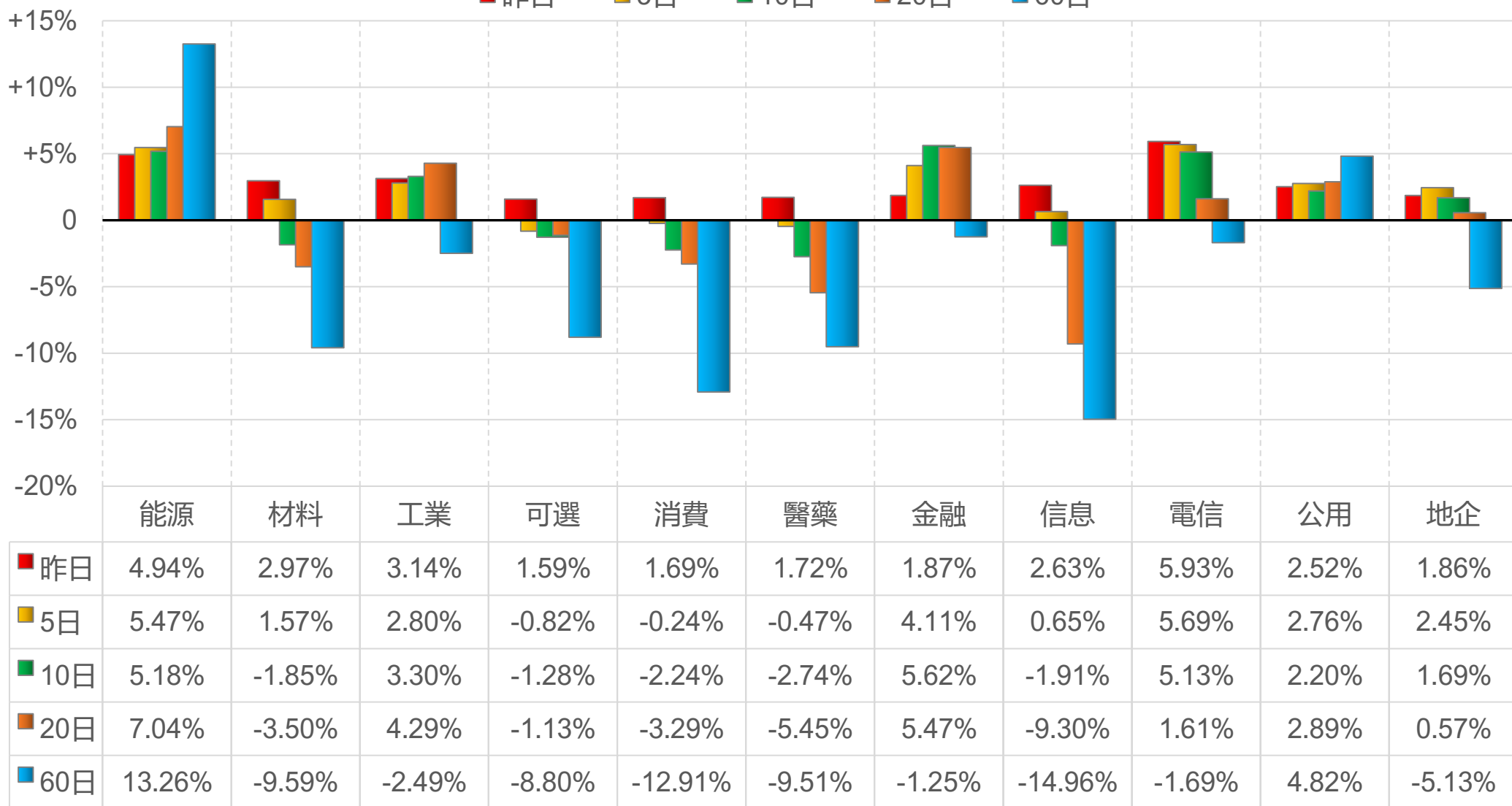


陸股主要指數

標的	收盤	漲跌	漲跌幅	今年以來	0% (52週低)	↔	100% (52週高)
上證指數	2906.11	+85.34	+3.03%	-2.3%	26%		
上證50	2312.85	+52.30	+2.31%	-0.6%	20%		
上證180	7339.05	+167.87	+2.34%	-1.1%	21%		
深證指數	1689.98	+43.12	+2.62%	-8.0%	16%		
中小板	9745.62	+238.91	+2.51%	-8.3%	16%		
創業板	2272.75	+54.55	+2.46%	-10.6%	15%		
滬深300	3342.92	+65.81	+2.01%	-2.6%	16%		
A50指數	11305.05	+194.90	+1.75%	-1.7%	17%		
恆生指數	16211.96	+312.09	+1.96%	-4.9%	18%		
H股指數	5468.71	+115.66	+2.16%	-5.2%	19%		

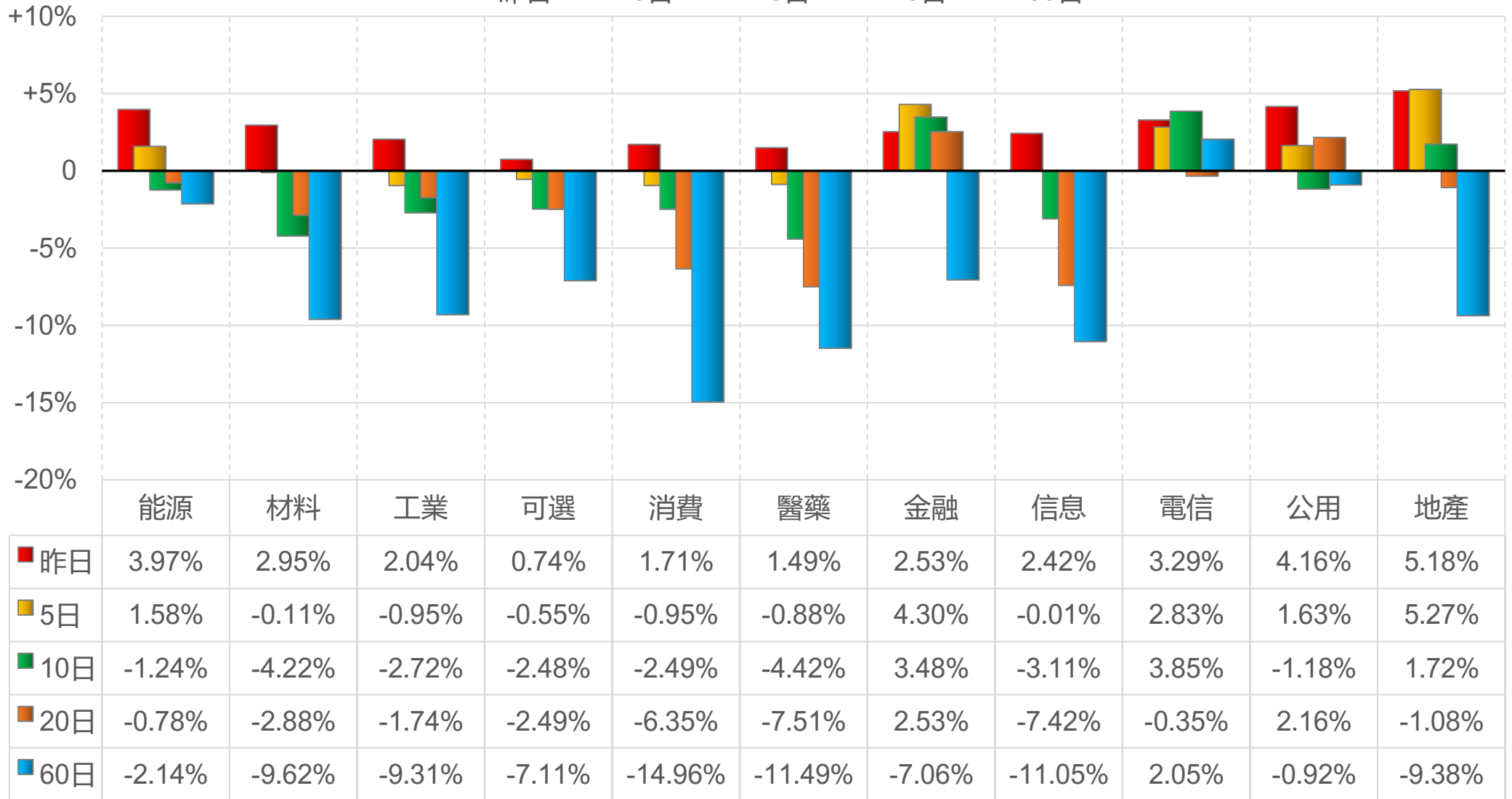
上證行業指數表現

■ 昨日 ■ 5日 ■ 10日 ■ 20日 ■ 60日



深證行業指數表現

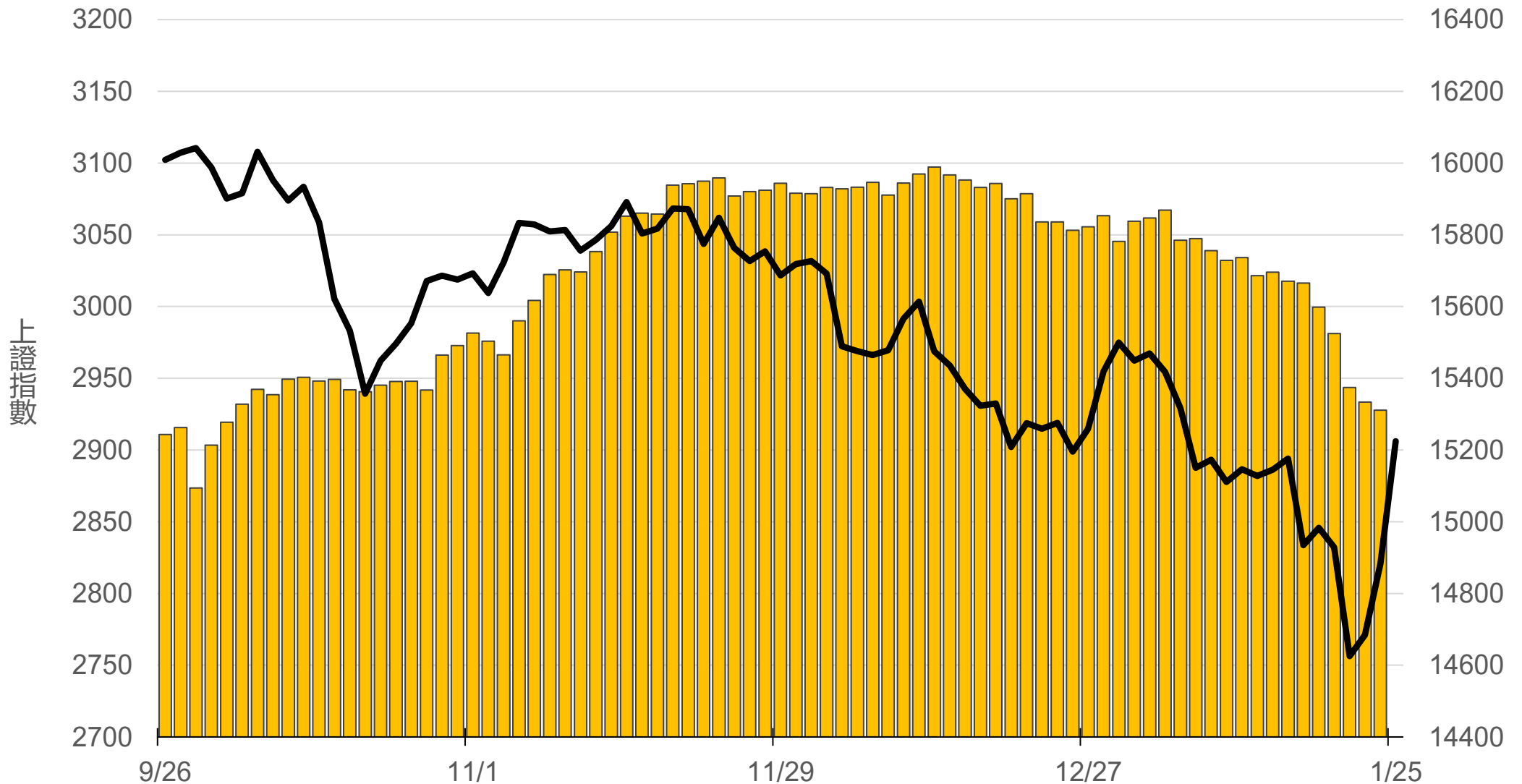
■ 昨日 ■ 5日 ■ 10日 ■ 20日 ■ 60日



滬深兩市融資餘額 (億人民幣)

僅更新至
前一日數據

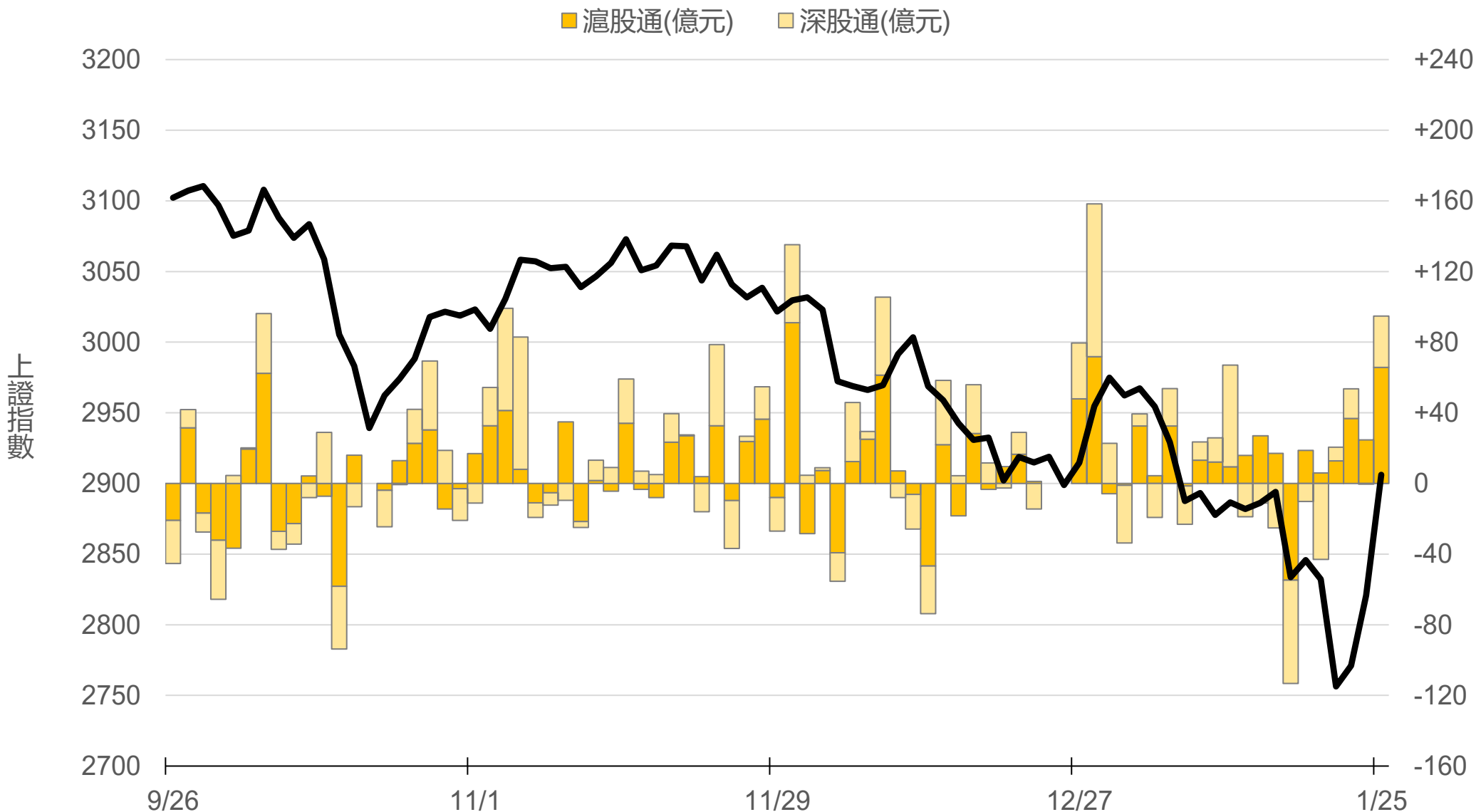
15311.3



滬深港通北上 (億人民幣)

滬股通 +65.8 合
深股通 +29.0 計

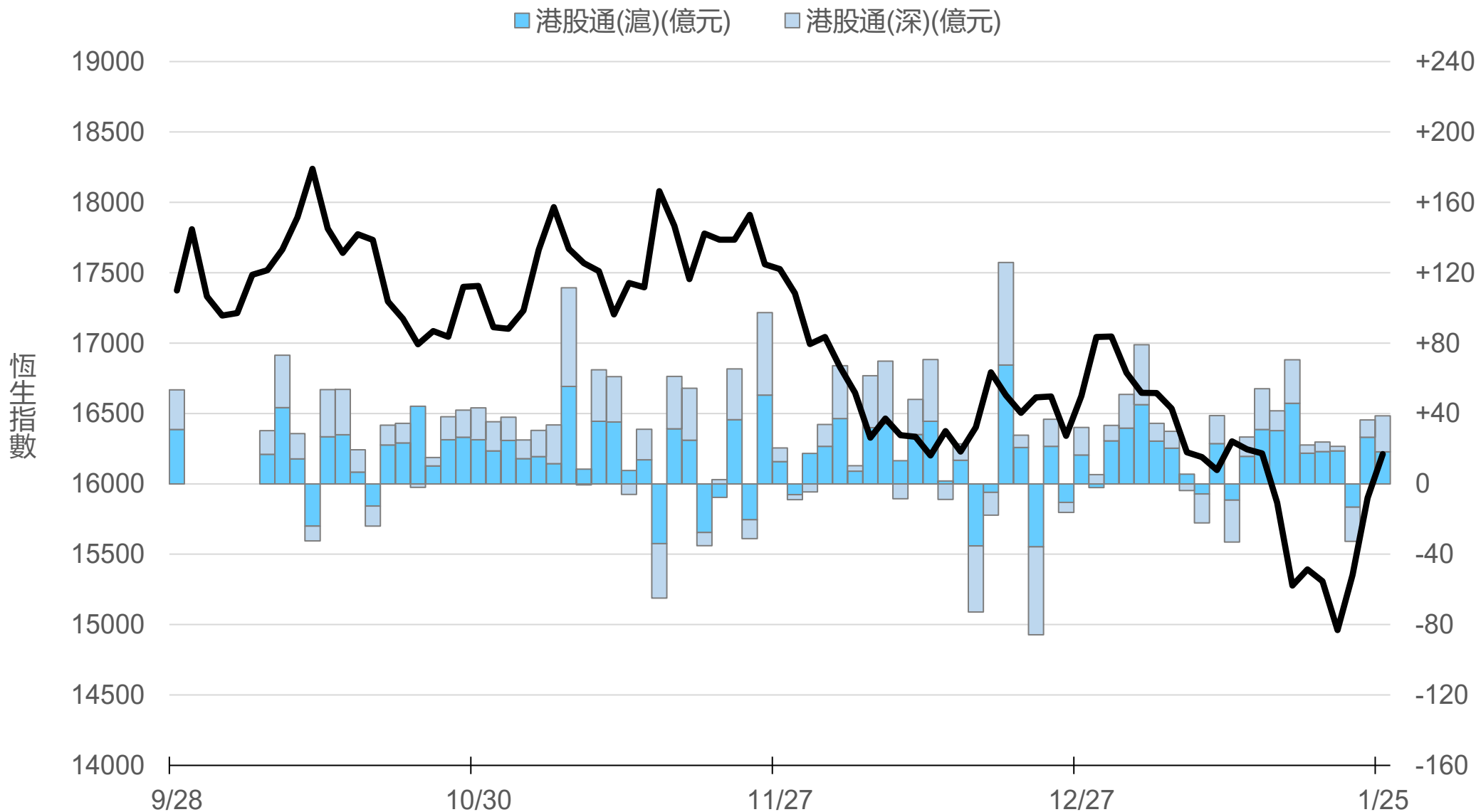
+94.7



滬深港通南下 (億人民幣)

港股通(滬) +18.2 合
港股通(深) +20.4 計

+38.6



一般型ETF (單位: 張, 新台幣億元)

商品	收盤	漲跌	漲跌幅	成交量	金額	市值
元大上證50 (006206)	26.48	+1.00 ↑	3.92%	1106	0.29	11.1
富邦上證180 (006205)	27.51	+1.01 ↑	3.81%	3649	1.00	54.0
富邦中證500 (00783)	16.99	+0.89 ↑	5.53%	240	0.04	1.6
富邦深100 (00639)	9.70	+0.35 ↑	3.74%	1906	0.18	12.8
群益深證中小 (00643)	10.76	+0.23 ↑	2.18%	3980	0.43	10.9
元大寶滬深 (0061)	16.00	+0.53 ↑	3.43%	1023	0.16	21.1
復華滬深 (006207)	20.81	+0.73 ↑	3.64%	463	0.10	7.1
國泰A50 (00636)	18.57	+0.60 ↑	3.34%	8205	1.51	43.8
富邦恆生國企 (00700)	10.64	+0.53 ↑	5.24%	1489	0.16	3.0

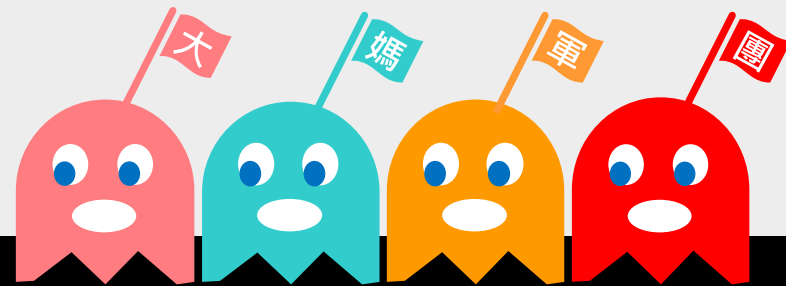
槓桿及反向型ETF (單位: 張, 新台幣億元)

商品	收盤	漲跌	漲跌幅	成交量	金額	市值
富邦上證180正2 (00633L)	28.47	+1.77 ↑	6.63%	36873	10.39	108.0
富邦上證180反1 (00634R)	5.04	-0.18 ↓	3.45%	725	0.04	2.5
元大滬深300正2 (00637L)	11.25	+0.68 ↑	6.43%	195750	21.80	256.1
元大滬深300反1 (00638R)	10.59	-0.34 ↓	3.11%	4606	0.49	2.5
國泰A50正2 (00655L)	19.74	+1.23 ↑	6.65%	15533	3.02	34.2
國泰A50反1 (00656R)	9.49	-0.36 ↓	3.65%	701	0.07	1.5
復華香港正2 (00650L)	8.37	+0.72 ↑	9.41%	43977	3.60	28.4
復華香港反1 (00651R)	9.86	-0.48 ↓	4.64%	2407	0.24	1.9
富邦恆生國企正2 (00665L)	5.07	+0.48 ↑	10.46%	117761	5.81	50.7
富邦恆生國企反1 (00666R)	17.29	-1.01 ↓	5.52%	378	0.07	1.4

ETF期貨 (單位: 口)

商品	月份	收盤	漲跌	漲跌幅	成交量	OI	增減	
富邦上證180 (OAF)	02	27.62	+0.30	↑	1.10%	218	1334	+38
	03	27.66	+0.33	↑	1.21%	30	113	+12
元大上證50 (OBF)	02	26.64	+0.26	↑	0.99%	33	58	+22
	03	26.68	+0.26	↑	0.98%	0	5	0
國泰A50 (OJF)	02	18.68	+0.15	↑	0.81%	489	1123	+220
	03	18.68	+0.23	↑	1.25%	82	214	+68
富邦深100 (OKF)	02	9.67	+0.01	↑	0.10%	59	589	-10
	03	9.70	+0.02	↑	0.21%	18	65	+18
群益深中小 (OOF)	02	10.79	-0.05	↓	0.46%	21	29	+6
	03	10.79	-0.05	↓	0.46%	0	5	0

A50晨報



永豐期貨股份有限公司 | 台北市重慶南路一段2號8樓 | 02-2381-1799 | 111年金管期總字第007號 | 顧問事業部
本研究報告純屬研究性質僅供參考，不保證其完整性及精確性，報告內容具時效性，邇後若有變更，本公司將不做預告或主動更新。交易人決策時應衡量自身需求與交易風險，並就交易結果自行負責，本公司恕不負任何法律責任，亦不作任何保證。未經授權，禁止任何形式抄襲、引用或轉載。