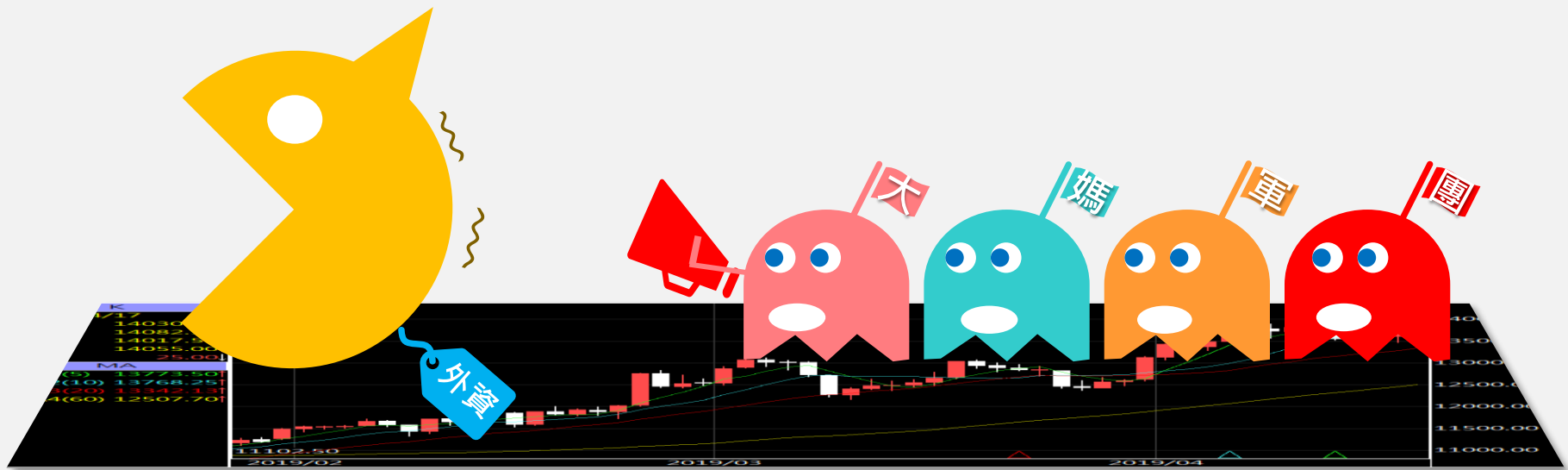


A50晨報

永豐期貨顧問事業部編製

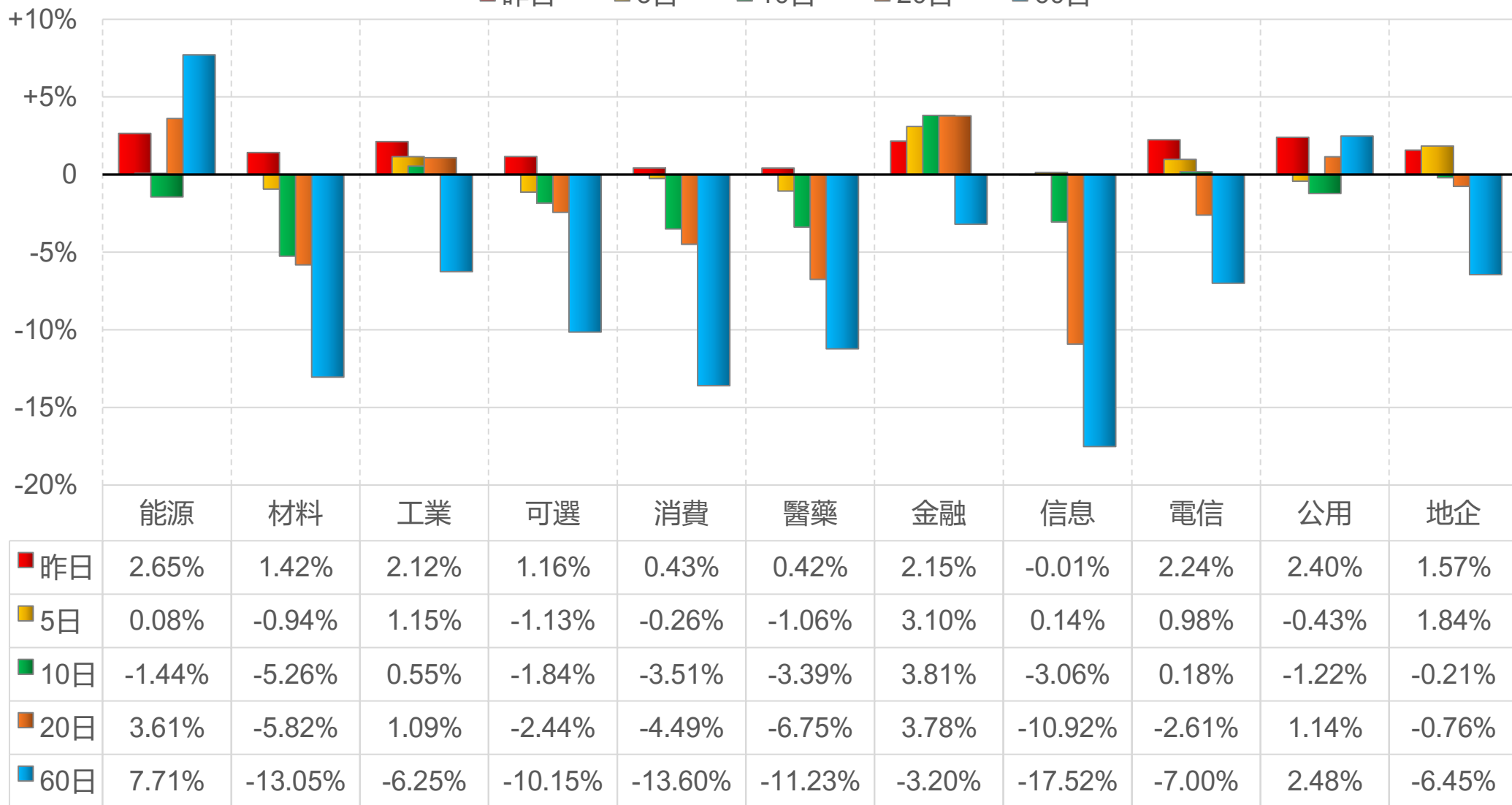


陸股主要指數

標的	收盤	漲跌	漲跌幅	今年以來	0% (52週低)	↔	100% (52週高)
上證指數	2820.77	+49.80	+1.80%	-5.2%	14%		
上證50	2260.56	+34.19	+1.54%	-2.8%	13%		
上證180	7171.18	+114.96	+1.63%	-3.4%	13%		
深證指數	1646.86	+20.27	+1.25%	-10.4%	9%		
中小板	9506.71	+105.29	+1.12%	-10.6%	9%		
創業板	2218.20	+18.17	+0.83%	-12.7%	9%		
滬深300	3277.11	+45.18	+1.40%	-4.5%	10%		
A50指數	11110.15	+140.09	+1.28%	-3.4%	12%		
恆生指數	15899.87	+545.89	+3.56%	-6.7%	14%		
H股指數	5353.05	+212.12	+4.13%	-7.2%	14%		

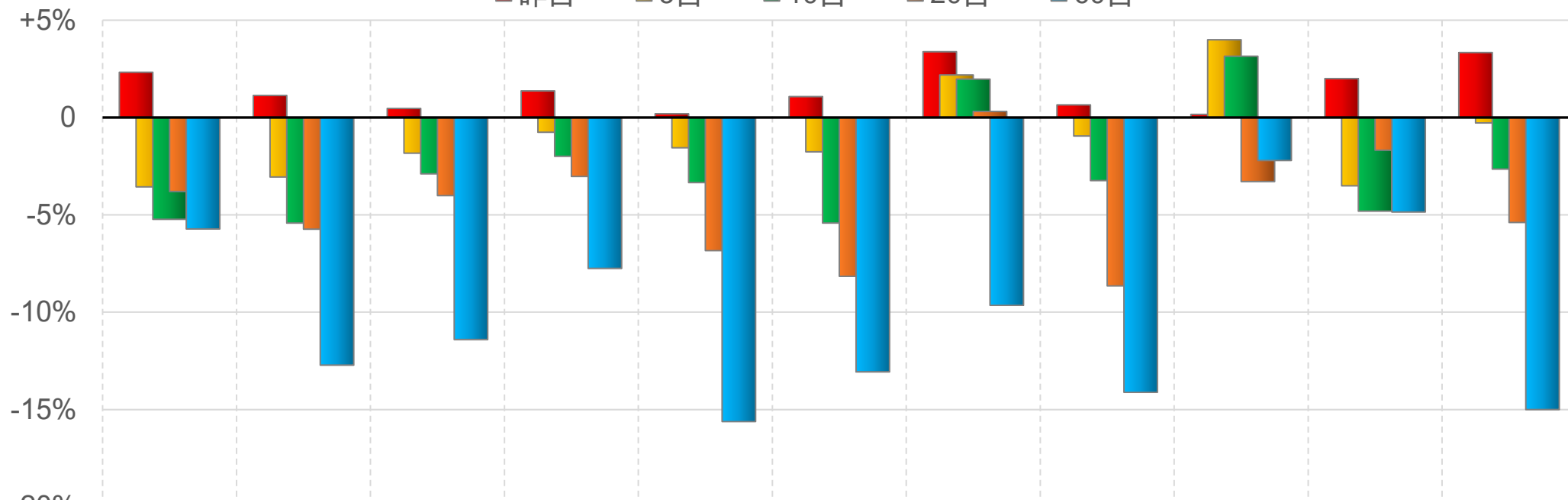
上證行業指數表現

■ 昨日 ■ 5日 ■ 10日 ■ 20日 ■ 60日



深證行業指數表現

■ 昨日 ■ 5日 ■ 10日 ■ 20日 ■ 60日

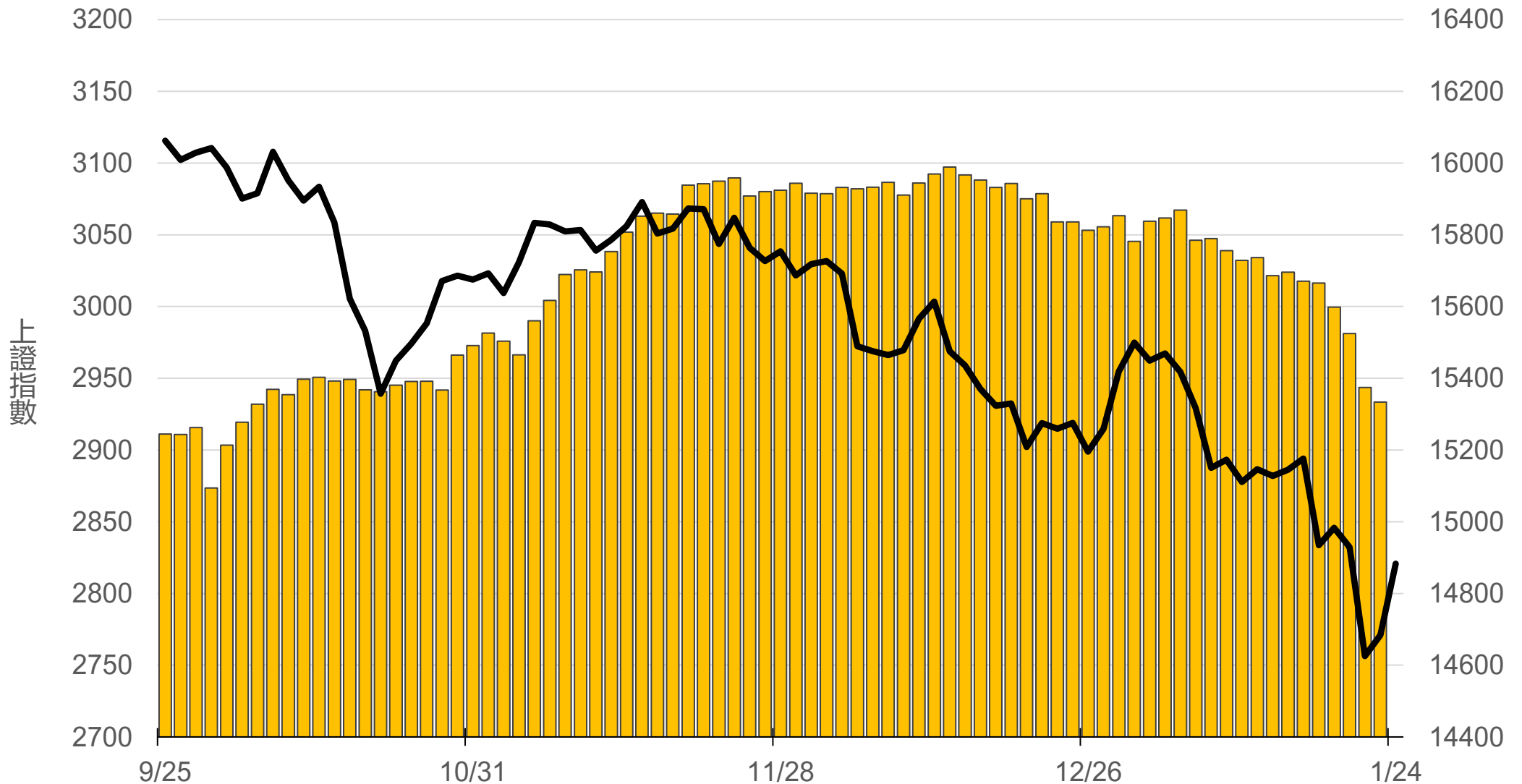


	能源	材料	工業	可選	消費	醫藥	金融	信息	電信	公用	地產
■ 昨日	2.32%	1.13%	0.47%	1.37%	0.19%	1.07%	3.38%	0.65%	0.16%	2.00%	3.34%
■ 5日	-3.56%	-3.06%	-1.83%	-0.76%	-1.56%	-1.76%	2.19%	-0.95%	4.00%	-3.51%	-0.28%
■ 10日	-5.23%	-5.42%	-2.89%	-1.99%	-3.34%	-5.42%	1.97%	-3.24%	3.15%	-4.81%	-2.65%
■ 20日	-3.80%	-5.74%	-4.01%	-3.03%	-6.84%	-8.16%	0.31%	-8.65%	-3.29%	-1.68%	-5.39%
■ 60日	-5.73%	-12.72%	-11.40%	-7.75%	-15.62%	-13.06%	-9.65%	-14.12%	-2.21%	-4.85%	-15.00%

滬深兩市融資餘額 (億人民幣)

僅更新至
前一日數據

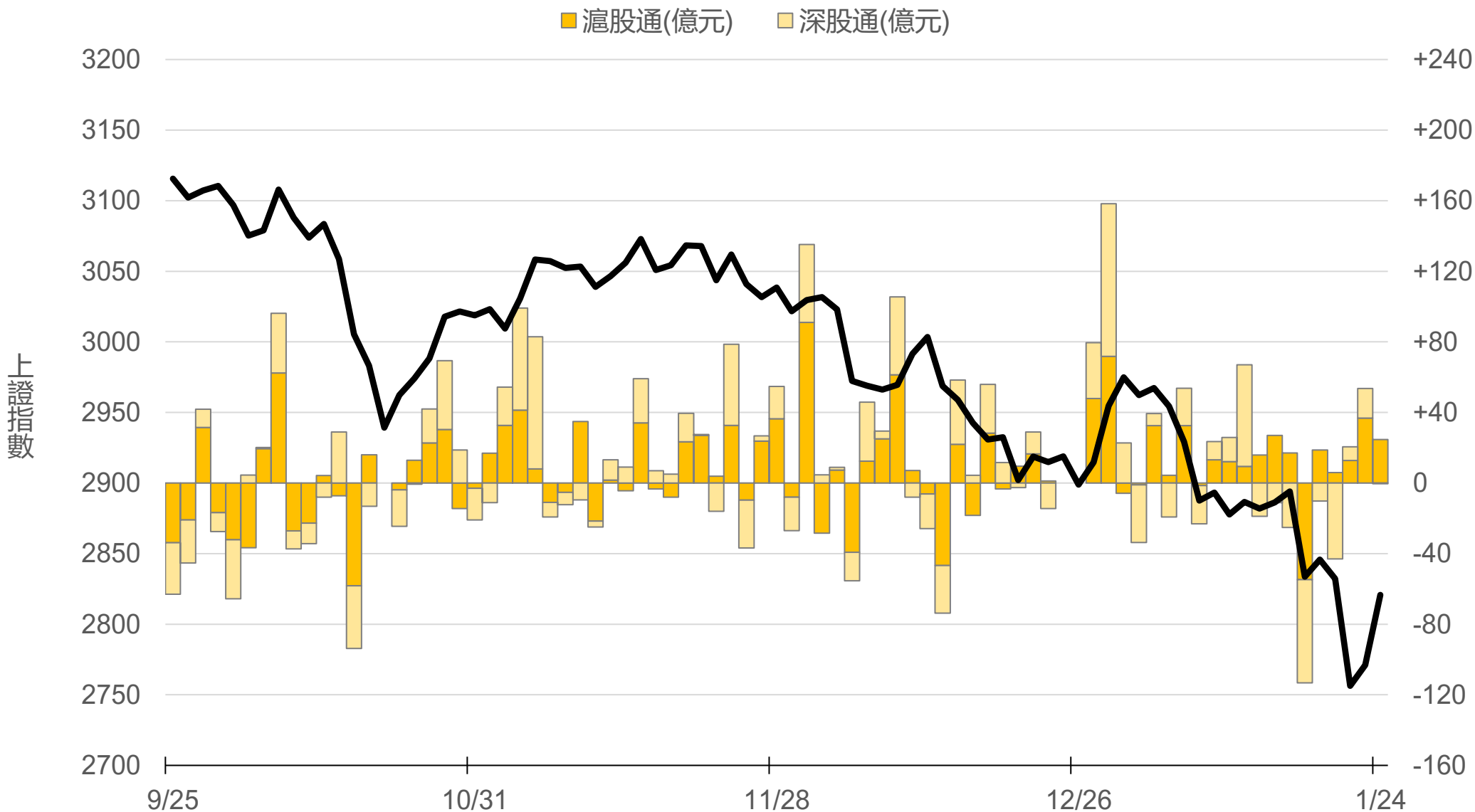
15333.5



滬深港通北上 (億人民幣)

滬股通 +24.7 合
深股通 -0.4 計

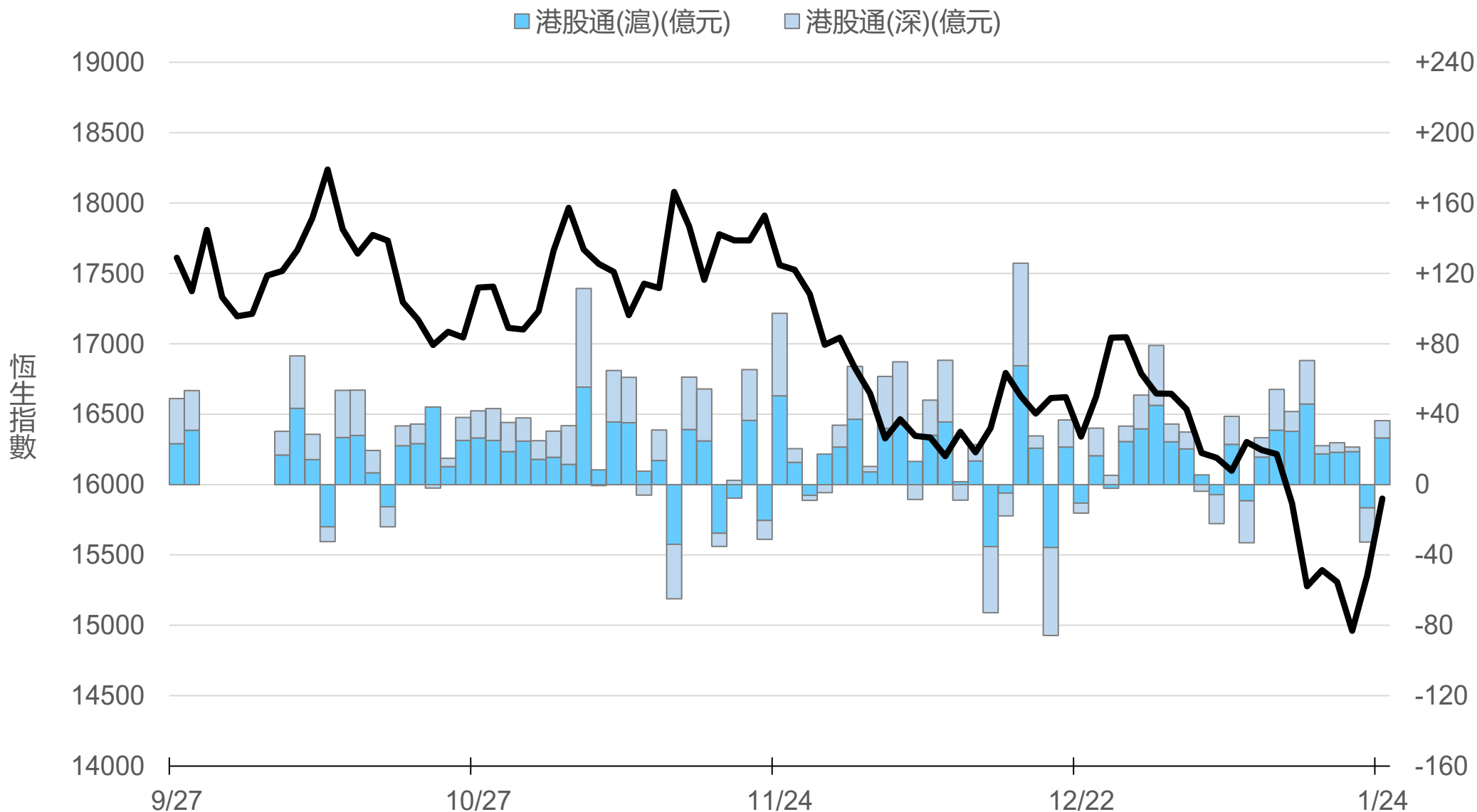
+24.4



滬深港通南下 (億人民幣)

港股通(滬) +26.5 合
港股通(深) +9.9 計

+36.3



一般型ETF (單位: 張, 新台幣億元)

商品	收盤	漲跌	漲跌幅	成交量	金額	市值
元大上證50 (006206)	25.48	-0.17 ↓	0.66%	622	0.16	10.6
富邦上證180 (006205)	26.50	-0.04 ↓	0.15%	2357	0.63	47.9
富邦中證500 (00783)	16.10	-0.21 ↓	1.29%	91	0.01	1.5
富邦深100 (00639)	9.35	-0.16 ↓	1.68%	1637	0.15	12.2
群益深證中小 (00643)	10.53	-0.07 ↓	0.66%	1614	0.17	10.6
元大寶滬深 (0061)	15.47	-0.01 ↓	0.06%	759	0.12	20.4
復華滬深 (006207)	20.08	-0.15 ↓	0.74%	119	0.02	6.8
國泰A50 (00636)	17.97	-0.05 ↓	0.28%	3624	0.66	41.9
富邦恆生國企 (00700)	10.11	+0.06 ↑	0.60%	729	0.07	2.7

槓桿及反向型ETF (單位: 張, 新台幣億元)

商品	收盤	漲跌	漲跌幅	成交量	金額	市值
富邦上證180正2 (00633L)	26.70	-0.18 ↓	0.67%	21791	5.88	99.8
富邦上證180反1 (00634R)	5.22	+0.04 ↑	0.77%	478	0.02	2.6
元大滬深300正2 (00637L)	10.57	-0.10 ↓	0.94%	166359	17.83	236.1
元大滬深300反1 (00638R)	10.93	+0.07 ↑	0.64%	3480	0.38	3.1
國泰A50正2 (00655L)	18.51	-0.13 ↓	0.70%	8571	1.60	31.7
國泰A50反1 (00656R)	9.85	+0.08 ↑	0.82%	575	0.06	1.6
復華香港正2 (00650L)	7.65	+0.07 ↑	0.92%	18859	1.46	25.8
復華香港反1 (00651R)	10.34	-0.07 ↓	0.67%	1254	0.13	2.0
富邦恆生國企正2 (00665L)	4.59	+0.06 ↑	1.32%	81504	3.79	43.8
富邦恆生國企反1 (00666R)	18.30	-0.05 ↓	0.27%	380	0.07	1.5

ETF期貨 (單位: 口)

商品	月份	收盤	漲跌	漲跌幅	成交量	OI	增減	
富邦上證180 (OAF)	02	27.32	+0.69	↑	2.59%	205	1296	-28
	03	27.33	+0.68	↑	2.55%	61	101	+29
元大上證50 (OBF)	02	26.38	+0.72	↑	2.81%	8	36	+6
	03	25.60	-0.14	↓	0.54%	1	5	+1
國泰A50 (OJF)	02	18.53	+0.46	↑	2.55%	322	903	+40
	03	18.45	+0.32	↑	1.77%	43	146	+8
富邦深100 (OKF)	02	9.66	+0.17	↑	1.79%	92	599	+2
	03	9.68	+0.18	↑	1.89%	32	47	+19
群益深中小 (OOF)	02	10.58	-0.03	↓	0.28%	18	23	0
	03	10.66	+0.04	↑	0.38%	1	5	+1

A50晨報



永豐期貨股份有限公司 | 台北市重慶南路一段2號8樓 | 02-2381-1799 | 111年金管期總字第007號 | 顧問事業部

本研究報告純屬研究性質僅供參考，不保證其完整性及精確性，報告內容具時效性，邇後若有變更，本公司將不做預告或主動更新。交易人決策時應衡量自身需求與交易風險，並就交易結果自行負責，本公司恕不負任何法律責任，亦不作任何保證。未經授權，禁止任何形式抄襲、引用或轉載。