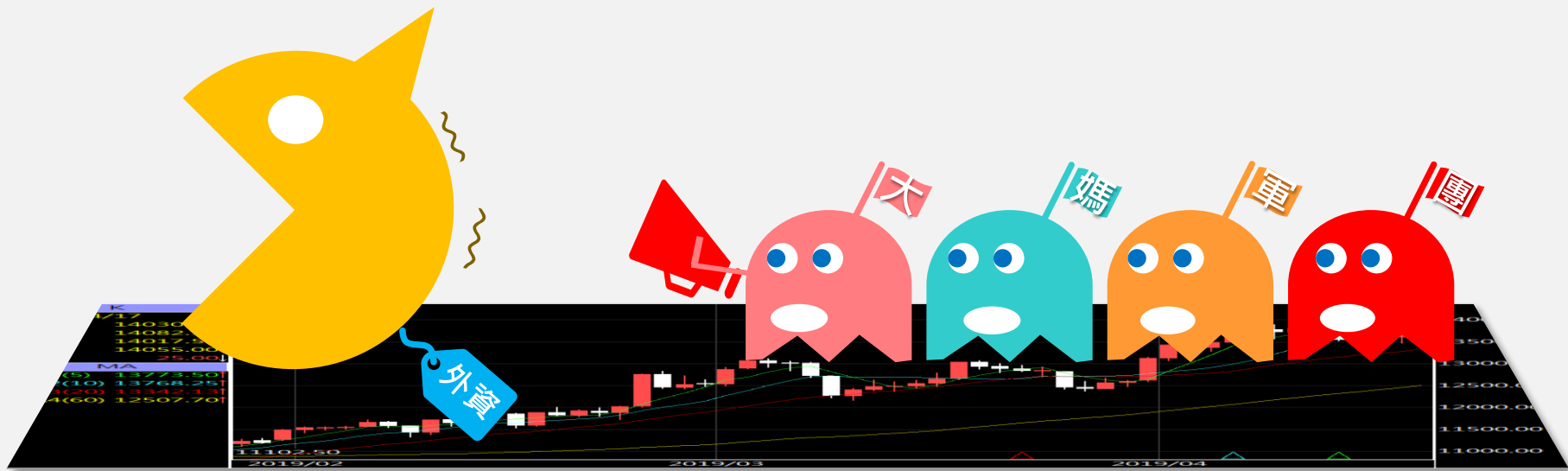


A50晨報

永豐期貨顧問事業部編製

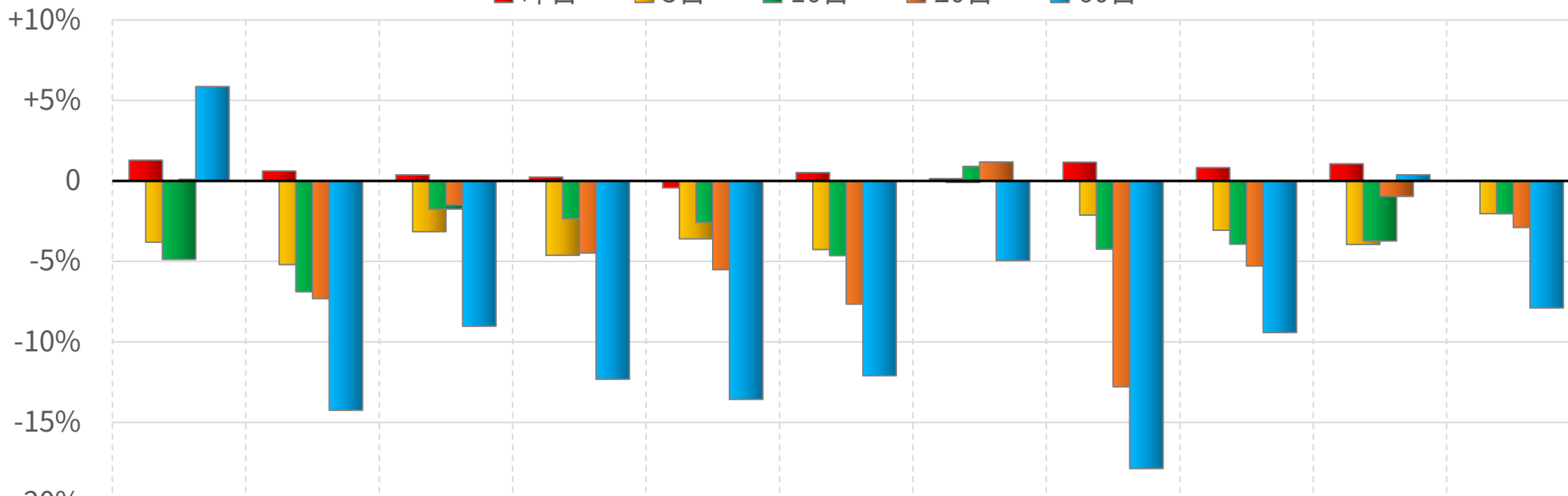


陸股主要指數

標的	收盤	漲跌	漲跌幅	今年以來	0% (52週低)	↔	100% (52週高)
上證指數	2770.98	+14.64	+0.53%	-6.9%	7%		
上證50	2226.37	-4.24	-0.19%	-4.3%	9%		
上證180	7056.22	+4.87	+0.07%	-4.9%	7%		
深證指數	1626.60	+15.33	+0.95%	-11.5%	6%		
中小板	9401.42	+92.97	+1.00%	-11.6%	6%		
創業板	2200.03	+20.32	+0.93%	-13.4%	5%		
滬深300	3231.93	+13.03	+0.40%	-5.8%	5%		
A50指數	10970.06	-23.31	-0.21%	-4.6%	8%		
恆生指數	15353.98	+392.80	+2.63%	-9.9%	7%		
H股指數	5140.93	+138.98	+2.78%	-10.9%	7%		

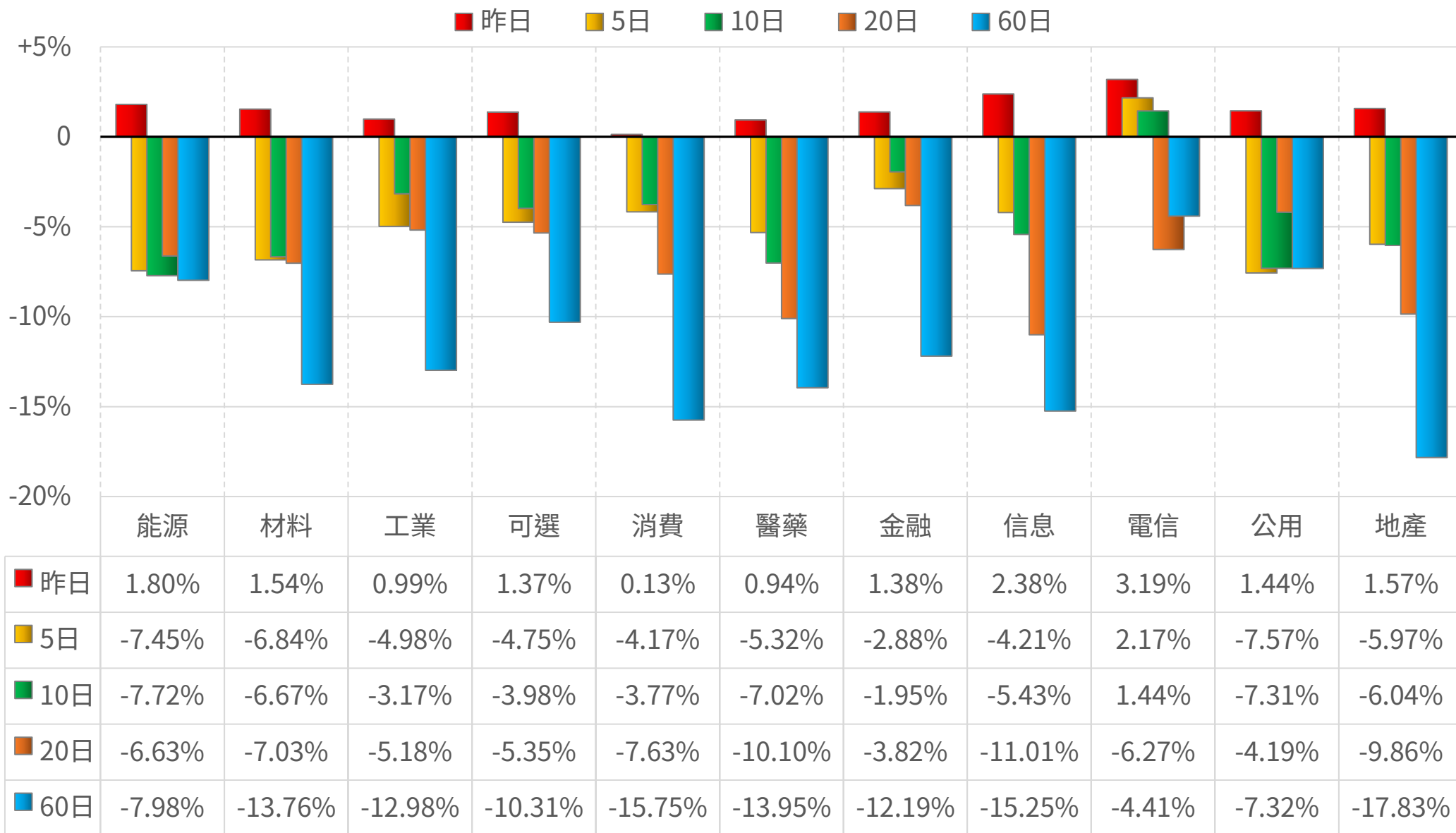
上證行業指數表現

■ 昨日 ■ 5日 ■ 10日 ■ 20日 ■ 60日



	能源	材料	工業	可選	消費	醫藥	金融	信息	電信	公用	地企
■ 昨日	1.29%	0.62%	0.38%	0.24%	-0.43%	0.52%	0.15%	1.17%	0.83%	1.07%	0.03%
■ 5日	-3.81%	-5.20%	-3.15%	-4.62%	-3.60%	-4.26%	-0.09%	-2.12%	-3.06%	-3.94%	-2.03%
■ 10日	-4.87%	-6.89%	-1.75%	-2.34%	-2.57%	-4.64%	0.91%	-4.24%	-3.93%	-3.73%	-2.03%
■ 20日	0.11%	-7.31%	-1.49%	-4.48%	-5.51%	-7.65%	1.18%	-12.79%	-5.29%	-0.96%	-2.89%
■ 60日	5.86%	-14.25%	-9.03%	-12.32%	-13.57%	-12.10%	-4.95%	-17.87%	-9.42%	0.38%	-7.89%

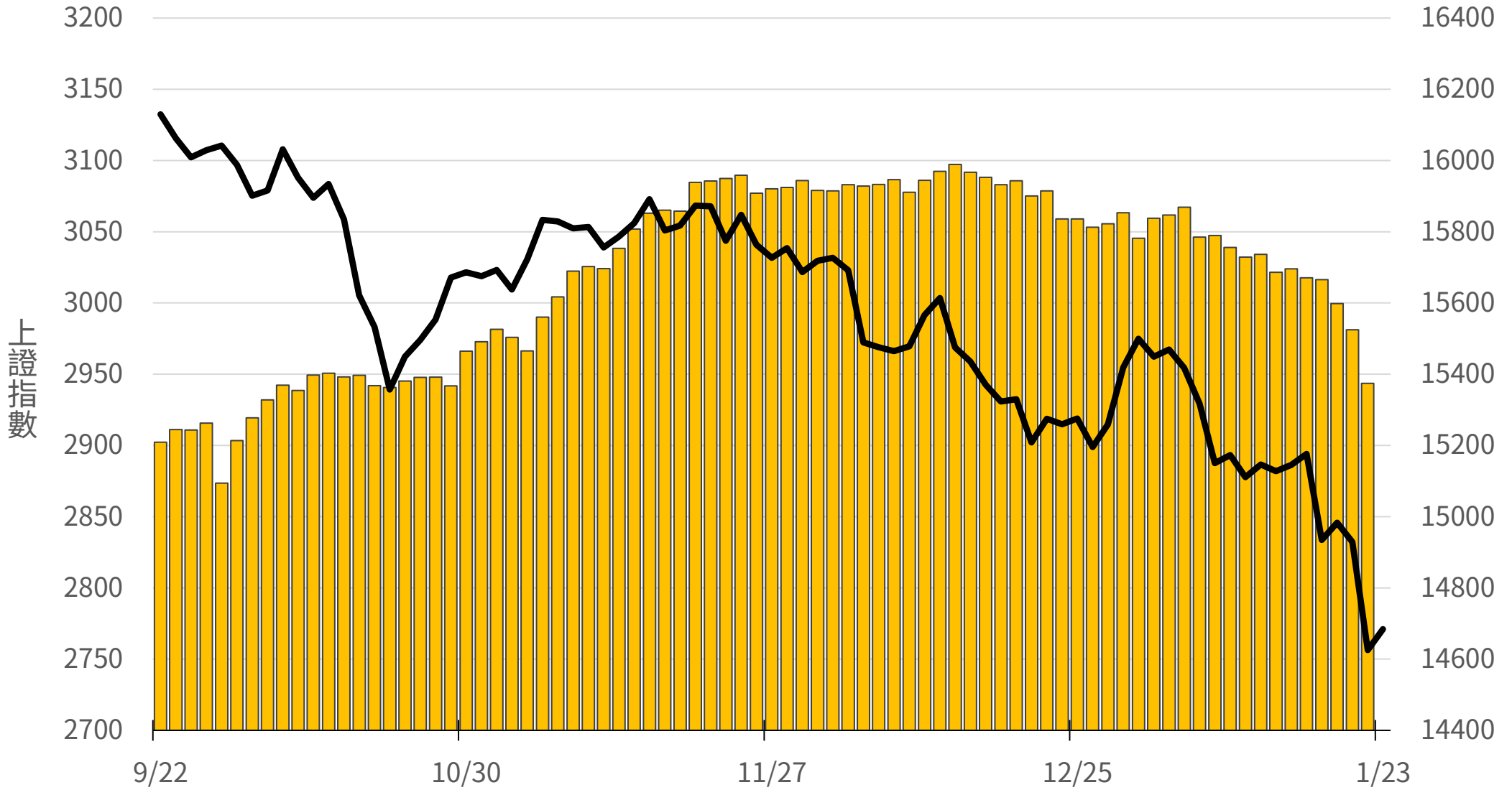
深證行業指數表現



滬深兩市融資餘額 (億人民幣)

僅更新至
前一日數據

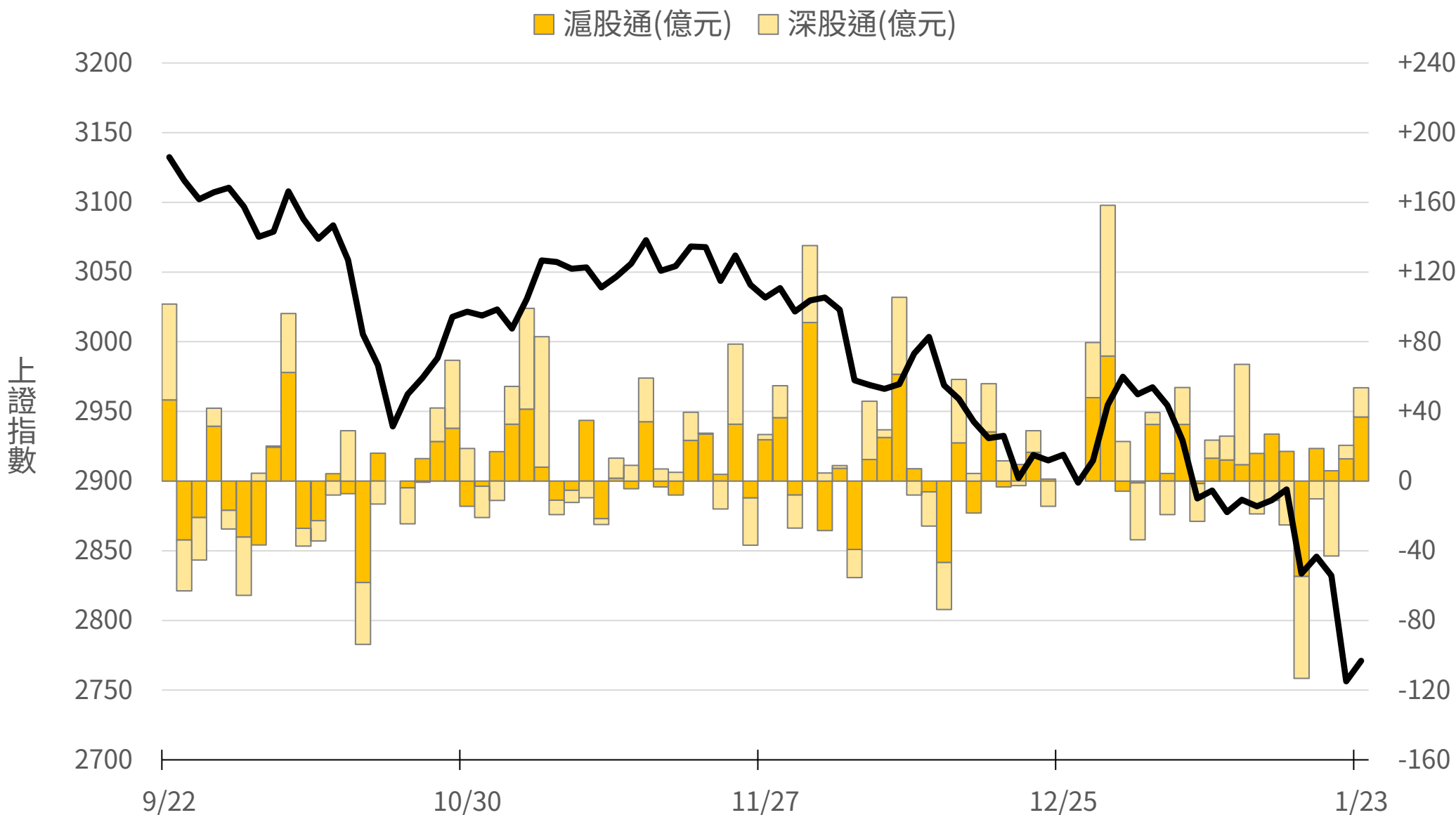
15374.1



滬深港通北上 (億人民幣)

滬股通 +36.8 合
深股通 +16.8 計

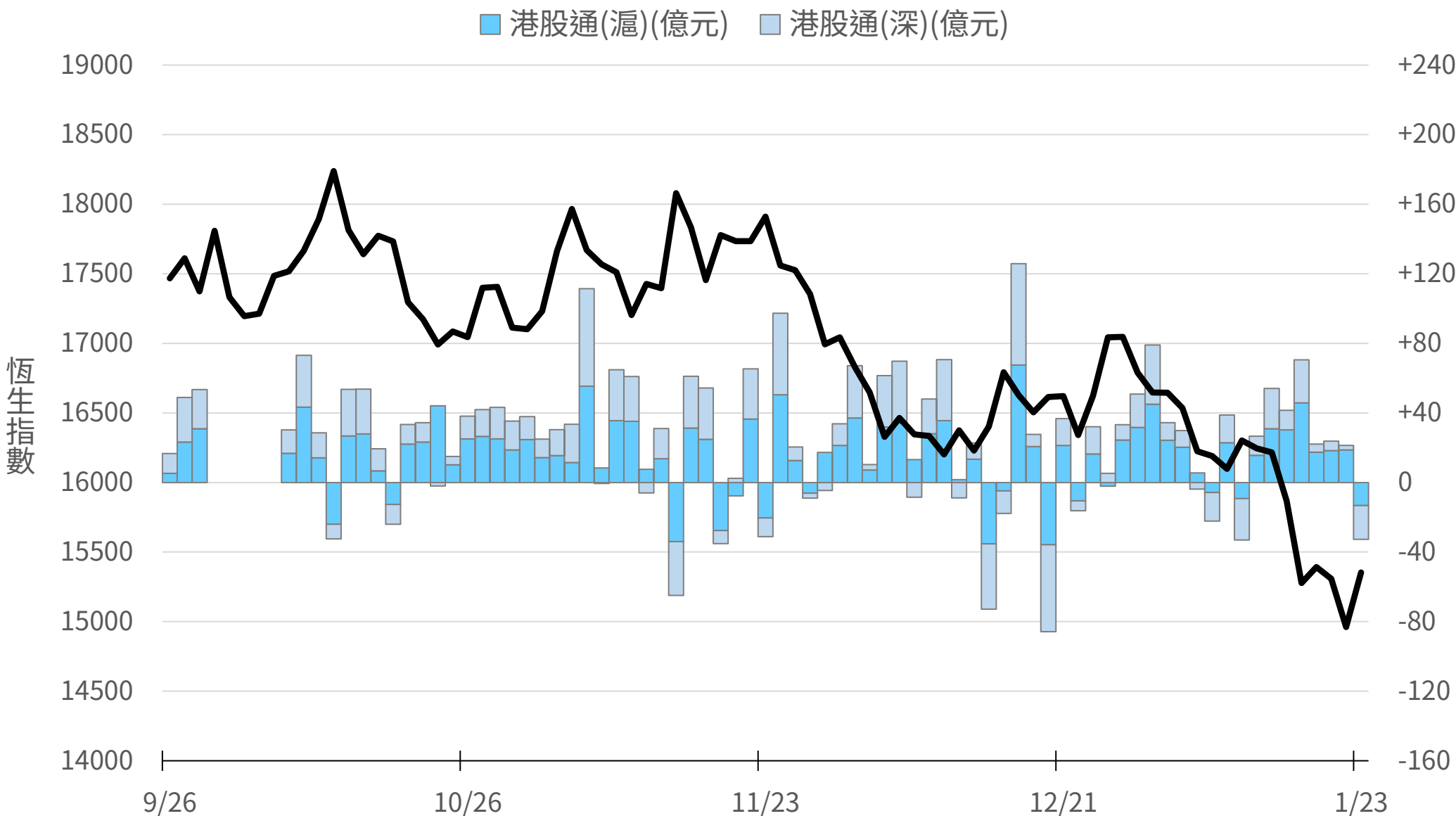
+53.6



滬深港通南下 (億人民幣)

港股通(滬) -13.3 合
港股通(深) -19.4 計

-32.7



一般型ETF (單位：張, 新台幣億元)

商品	收盤	漲跌	漲跌幅	成交量	金額	市值
元大上證50 (006206)	25.65	+0.03 ↑	0.12%	254	0.06	10.7
富邦上證180 (006205)	26.54	-0.07 ↓	0.26%	1718	0.45	48.0
富邦中證500 (00783)	16.31	-0.10 ↓	0.61%	502	0.08	1.6
富邦深100 (00639)	9.51	-0.01 ↓	0.11%	1019	0.10	12.4
群益深證中小 (00643)	10.60	-0.02 ↓	0.19%	984	0.10	10.7
元大寶滬深 (0061)	15.48	-0.10 ↓	0.64%	448	0.07	20.4
復華滬深 (006207)	20.23	-0.01 ↓	0.05%	292	0.06	6.9
國泰A50 (00636)	18.02	-0.08 ↓	0.44%	3116	0.56	42.0
富邦恆生國企 (00700)	10.05	+0.26 ↑	2.66%	529	0.05	2.7

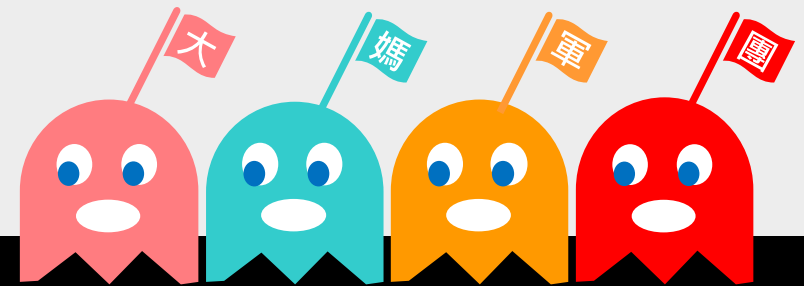
槓桿及反向型ETF (單位：張, 新台幣億元)

商品	收盤	漲跌	漲跌幅	成交量	金額	市值
富邦上證180正2 (00633L)	26.88	-0.38 ↓	1.39%	16688	4.47	100.5
富邦上證180反1 (00634R)	5.18	+0.03 ↑	0.58%	181	0.01	2.6
元大滬深300正2 (00637L)	10.67	-0.12 ↓	1.11%	130065	13.82	238.4
元大滬深300反1 (00638R)	10.86	+0.02 ↑	0.18%	9810	1.07	3.3
國泰A50正2 (00655L)	18.64	-0.28 ↓	1.48%	7924	1.47	32.0
國泰A50反1 (00656R)	9.77	+0.07 ↑	0.72%	797	0.08	1.5
復華香港正2 (00650L)	7.58	+0.42 ↑	5.87%	38985	2.89	25.5
復華香港反1 (00651R)	10.41	-0.29 ↓	2.71%	1812	0.19	2.0
富邦恆生國企正2 (00665L)	4.53	+0.29 ↑	6.84%	102707	4.55	41.4
富邦恆生國企反1 (00666R)	18.35	-0.56 ↓	2.96%	620	0.11	1.5

ETF期貨 (單位：口)

商品	月份	收盤	漲跌	漲跌幅	成交量	OI	增減	
富邦上證180 (OAF)	02	26.63	+0.25	↑	0.95%	87	1324	-14
	03	26.65	+0.24	↑	0.91%	22	72	+1
元大上證50 (OBF)	02	25.66	+0.20	↑	0.79%	2	30	0
	03	25.74	+0.27	↑	1.06%	1	4	0
國泰A50 (OJF)	02	18.07	+0.12	↑	0.67%	169	863	+22
	03	18.13	+0.16	↑	0.89%	8	138	+8
富邦深100 (OKF)	02	9.49	+0.19	↑	2.04%	16	597	0
	03	9.50	+0.12	↑	1.28%	7	28	+4
群益深中小 (OOF)	02	10.61	+0.15	↑	1.43%	3	23	0
	03	10.62	+0.15	↑	1.43%	0	4	0

A50晨報



永豐期貨股份有限公司 | 台北市重慶南路一段2號8樓 | 02-2381-1799 | 111年金管期總字第007號 | 顧問事業部

本研究報告純屬研究性質僅供參考，不保證其完整性及精確性，報告內容具時效性，邇後若有變更，本公司將不做預告或主動更新。交易人決策時應衡量自身需求與交易風險，並就交易結果自行負責，本公司恕不負任何法律責任，亦不作任何保證。未經授權，禁止任何形式抄襲、引用或轉載。