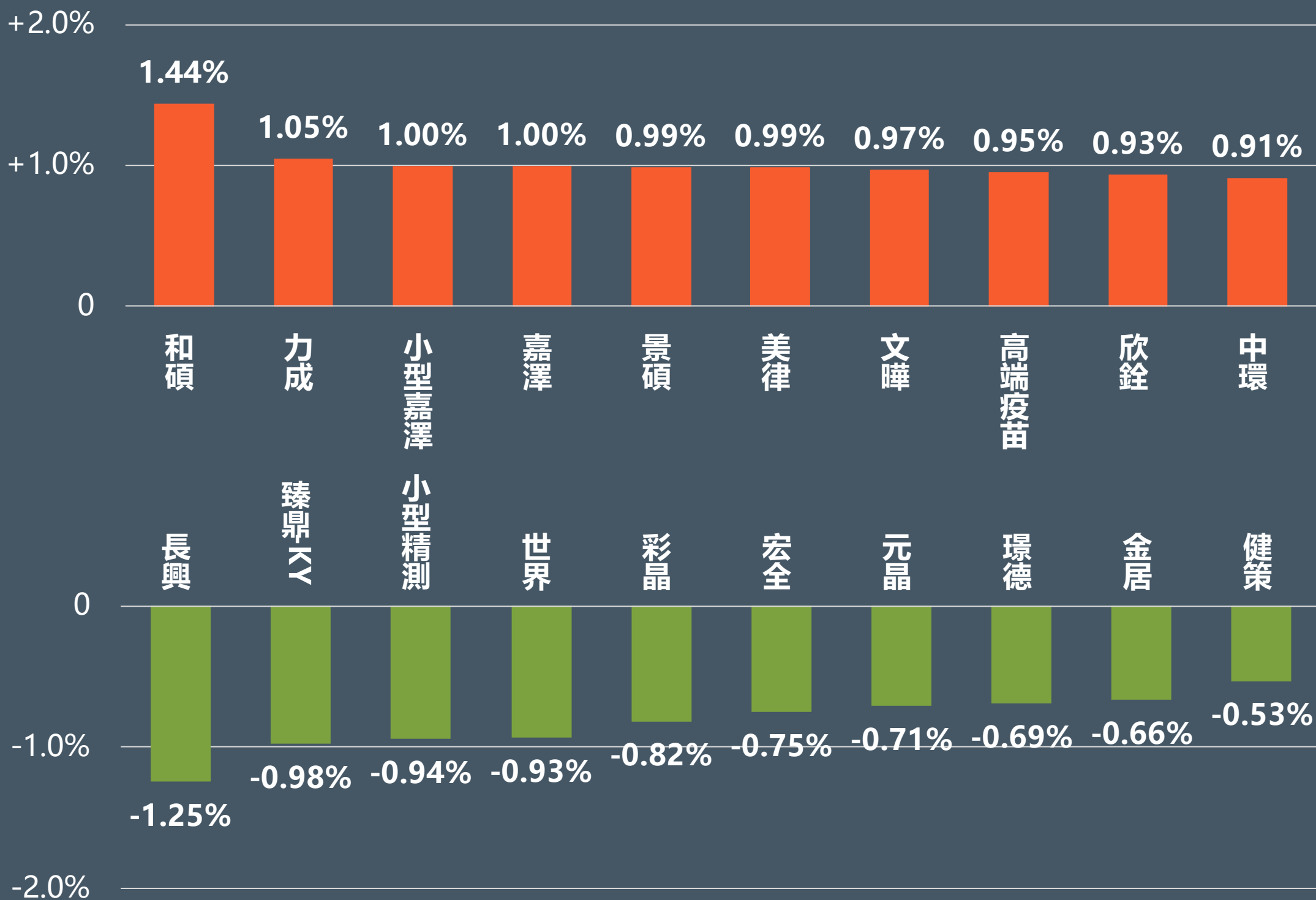




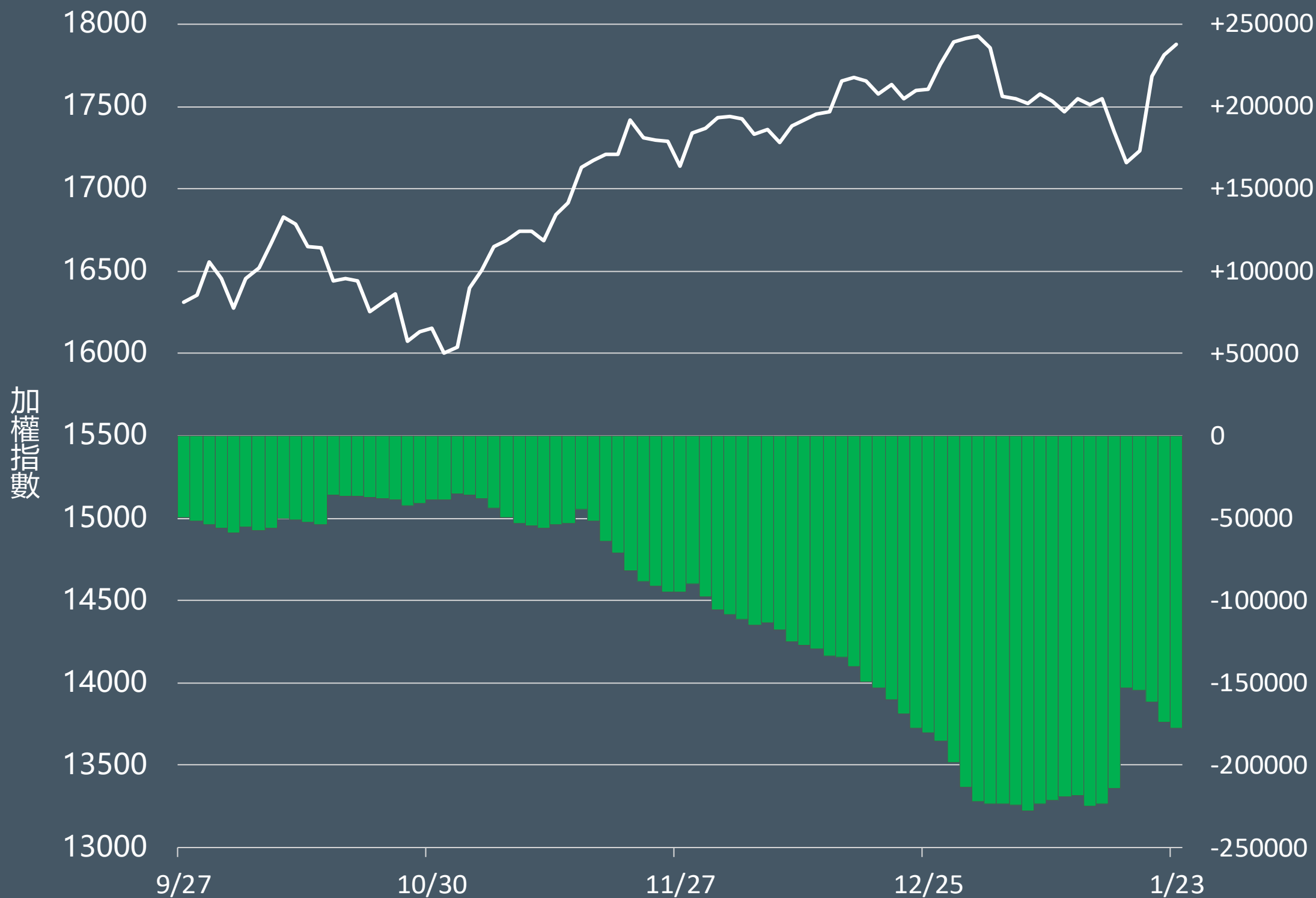
股票期貨

2024年1月23日 永豐期貨顧問事業部編制

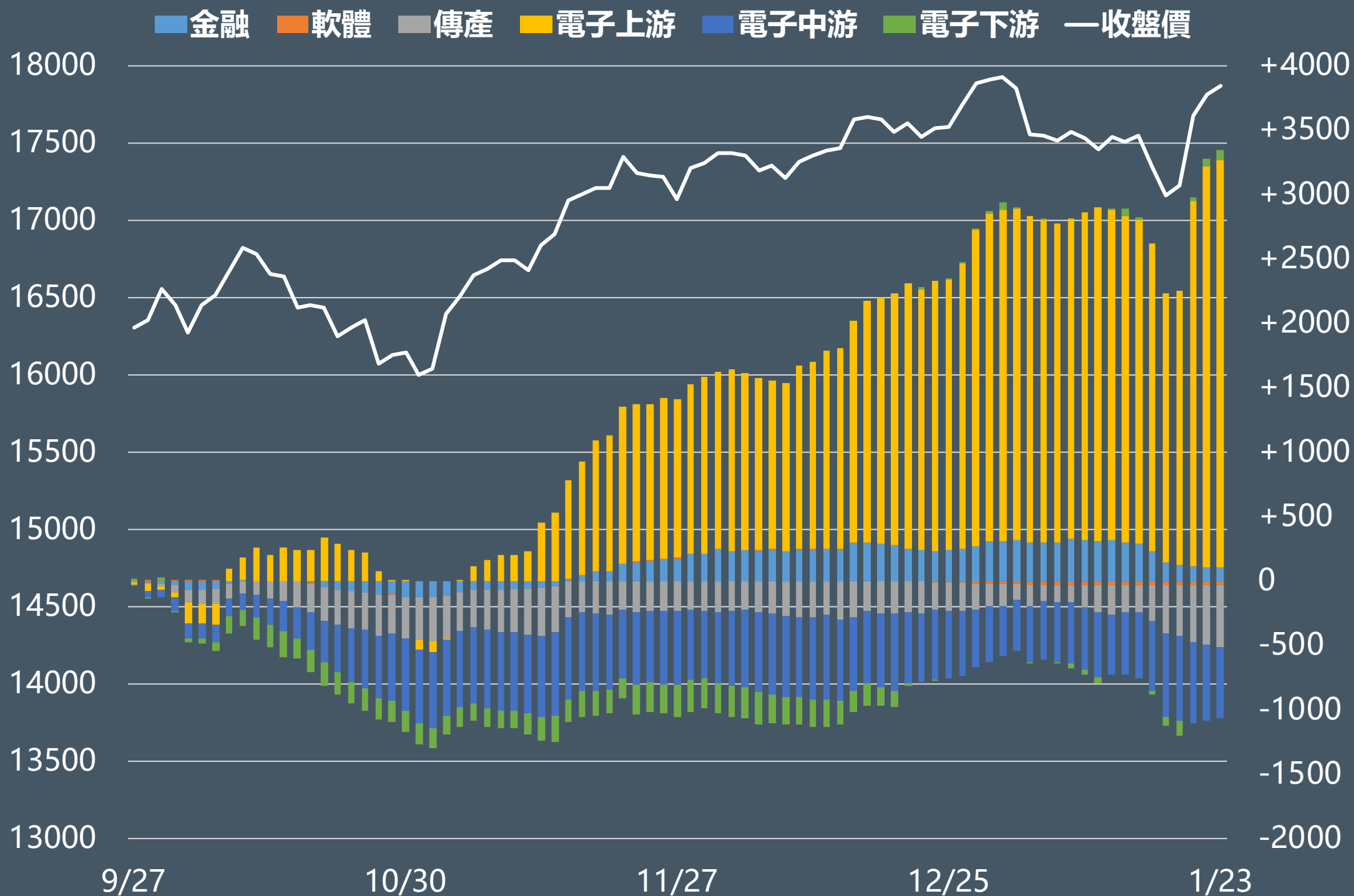
正逆價差前十名排行



外資股票期貨未平倉部位(口)



外資買賣超股期類股累積金額(億元)



熱門股期趨勢 1-10名

代碼	契約	股票	近月收盤價	漲幅	短趨	全市場OI	保證金	外資	投信
3481	DQF	群創	16.6	-0.3%	↗	21,849口 1,880口	4,482	45,332張 (連7買)	18,335張 (連7買)
3231	DXF	緯創	118	0.43%	↗	17,795口 -386口	47,790	8,175張 (連3買)	4,923張 (連9買)
2356	LQF	英業達	57.3	1.6%	↗	8,575口 306口	18,565	13,602張 (連3買)	976張 (連5買)
2409	CHF	友達	19.3	4.32%	↗	11,156口 2,220口	5,211	57,295張	300張 (連2買)
2382	DKF	廣達	254.5	-0.2%	↗	10,329口 70口	82,458	-3,544張	992張 (連10買)
2353	DSF	宏碁	47.4	0.85%	↗	7,044口 310口	12,798	3,629張	1,892張 (連16買)
2376	GHF	技嘉	293	-1.35%	↗	4,519口 344口	94,932	-3,128張	-46張
6669	PWF	小型緯穎	2235	1.59%	↗	5,540口 371口	36,207	163張 (連3買)	38張
2313	FTF	華通	70.2	4.62%	↗	3,728口 572口	18,954	2,017張 (連3買)	1,060張
2609	DAF	陽明	49.55	-0.6%	↘	12,828口 40口	20,068	-12,368張	-1,512張 (連3賣)

短趨:收盤價>5日線↗,收盤價<5日線↘

熱門股期趨勢 11-20名

代碼	契約	股票	近月收盤價	漲幅	短趨	全市場OI	保證金	外資	投信
2344	FZF	華邦電	28.3	1.07%	↗	3,749口 529口	7,641	-856張	-3,462張 (連2賣)
3706	PSF	神達	46.5	-0.21%	↗	3,069口 77口	15,066	3,734張 (連4買)	317張 (連5買)
2330	CDF	台積電	629	0%	↗	27,690口 -212口	169,830	11,160張 (連4買)	-581張 (連2賣)
2408	CYF	南亞科	71	2.01%	↗	7,965口 871口	19,170	-2,450張 (連9賣)	-291張 (連2賣)
3035	IPF	智原	438.5	-2.66%	↗	2,507口 1口	177,593	-282張	-184張
2303	CCF	聯電	50.2	-0.2%	↗	12,607口 553口	13,554	3,494張 (連2買)	-971張
3443	RWF	小型創意	1715	0%	↗	4,757口 502口	34,729	-811張 (連7賣)	-61張 (連8賣)
3017	RAF	奇鋁	385	1.18%	↗	2,132口 44口	124,740	1,486張 (連3買)	560張 (連5買)
2618	HSF	長榮航	30.65	0.49%	↘	11,959口 264口	12,413	-1,108張 (連3賣)	-4,380張 (連3賣)
2603	CZF	長榮	153	0.33%	↘	13,081口 58口	49,572	-521張	157張

短趨:收盤價>5日線↗,收盤價<5日線↘

外資態度

代號	股票	收盤價	漲幅	連買	代號	股票	收盤價	漲幅	連賣
3702	大聯大	89.8	0.22%	8日	5371	中光電	71.6	-0.28%	18日
4128	中天	48.3	-0.21%	5日	2002	中鋼	24.8	0.2%	16日
2059	川湖	1070	-0.47%	4日	1590	亞德客-KY	970	0.31%	16日
4123	晟德	47.55	2.81%	4日	9904	寶成	30.55	1.66%	14日
8358	金居	60.4	-0.66%	4日	5871	中租-KY	181	0.56%	13日
3529	力旺	2630	-0.57%	4日	2915	潤泰全	60.2	0.17%	12日
3037	欣興	174.5	-0.29%	4日	2834	臺企銀	13.2	0.38%	11日
2340	台亞	45	0.78%	4日	2892	第一金	26.5	0.38%	11日
4736	泰博	162.5	0.31%	4日	2027	大成鋼	37	0.82%	11日
8069	元太	195.5	4.27%	4日	1301	台塑	71.1	0.71%	11日

隱含殖利率優 今年營運看成長 力成期

半導體封測大廠力成(6239)去(2023)年營收704.41億元、年減16.07%，公司自結2023年1~11月EPS達9.99元，法人估，其2023年料將賺進逾1個股本，以其過去股利政策水準推估，隱含殖利率逾5%。展望後市，力成西安廠將於6月結束，初估將影響約30億元營收，不過公司也有對策，主要動能來自於power module(功率模組)、Chiplet(小晶片)等，其中Chiplet應用在雲端並已量產，後續可望有更多NPI(新產品導入)。在相關新案放量下，有望彌補售廠所造成的營收差距。



面板春燕到 彩晶期

針對面板報價走勢，集邦指出，1月份雖屬需求淡季，但面板廠持續透過大規模的減產與歲修計畫，試圖翻轉電視(TV)面板價格趨勢，目前以電視面板來看，32吋會在1月率先上漲1美元，43至75吋將全面止跌；至於顯示器面板上，主流的21.5吋/23.8吋/27吋面板模組預期將全面止跌，但Open Cell面板則預期仍有下跌0.1~0.2美元的空間；筆電方面，第一季需求明顯減弱，品牌客戶要求面板廠調降面板價格，同時面板廠姿態也較軟，因此筆電面板價格目前普遍仍有下跌的壓力。

