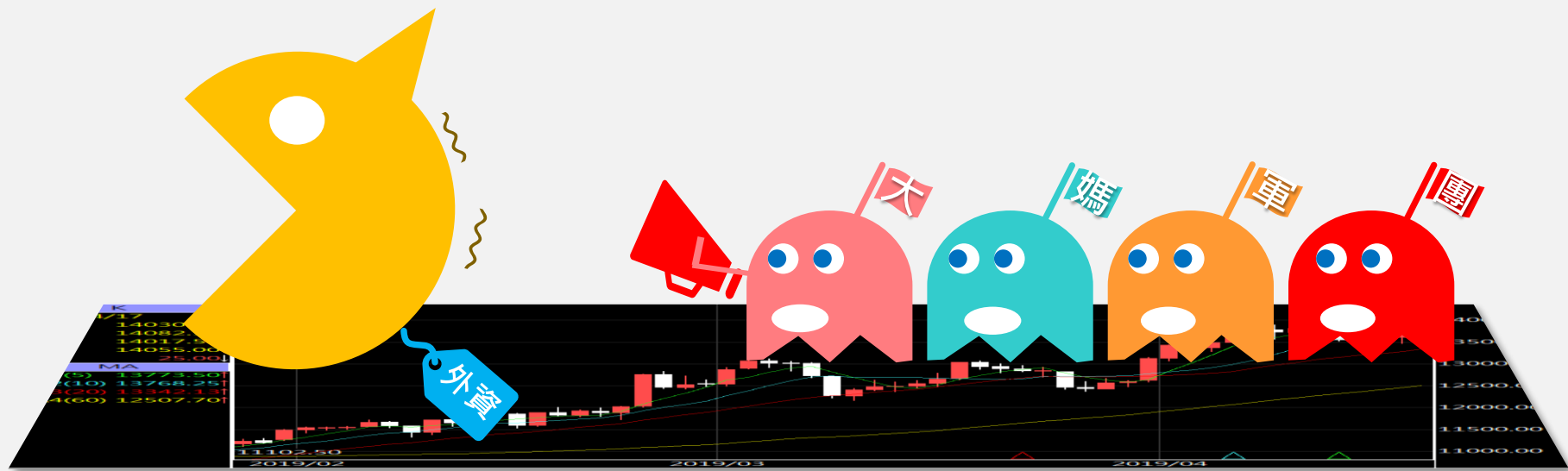


A50晨報

永豐期貨顧問事業部編製

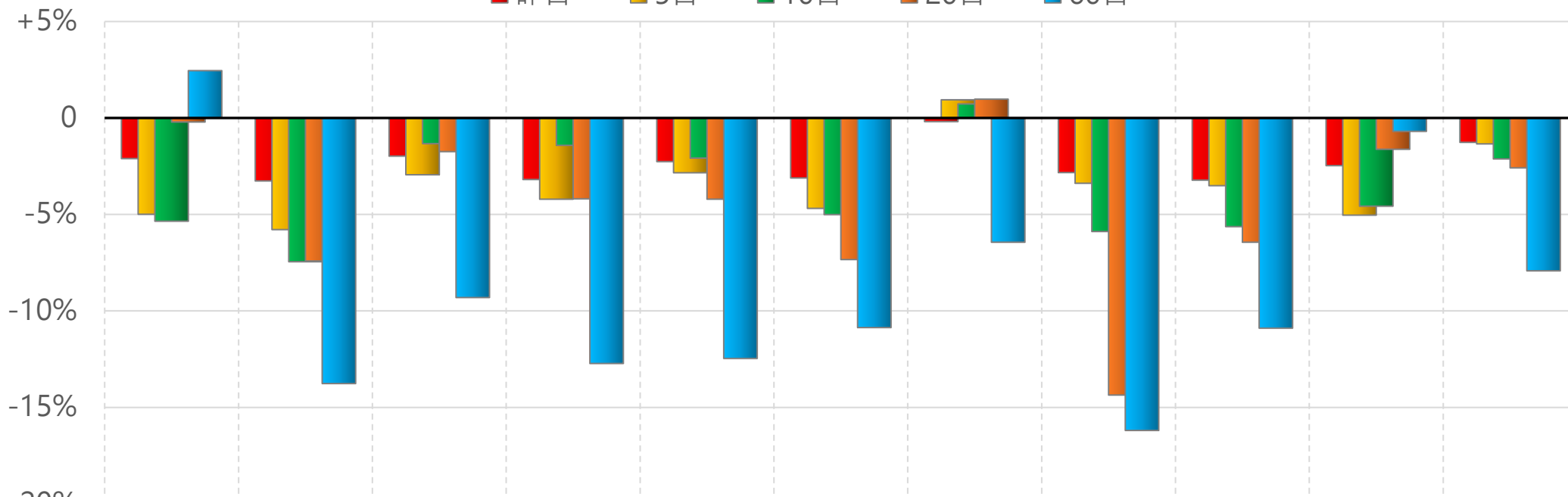


陸股主要指數

標的	收盤	漲跌	漲跌幅	今年以來	0% (52週低)	↔	100% (52週高)
上證指數	2756.34	-75.94	-2.68%	-7.3%	3%		
上證50	2230.61	-12.93	-0.58%	-4.1%	9%		
上證180	7051.35	-85.43	-1.20%	-5.0%	7%		
深證指數	1611.26	-75.31	-4.47%	-12.3%	2%		
中小板	9308.45	-452.63	-4.64%	-12.4%	2%		
創業板	2179.71	-103.50	-4.53%	-14.2%	2%		
滬深300	3218.90	-50.87	-1.56%	-6.2%	4%		
A50指數	10993.37	-62.56	-0.57%	-4.4%	9%		
恆生指數	14961.18	-347.51	-2.27%	-12.2%	2%		
H股指數	5001.95	-125.29	-2.44%	-13.3%	2%		

上證行業指數表現

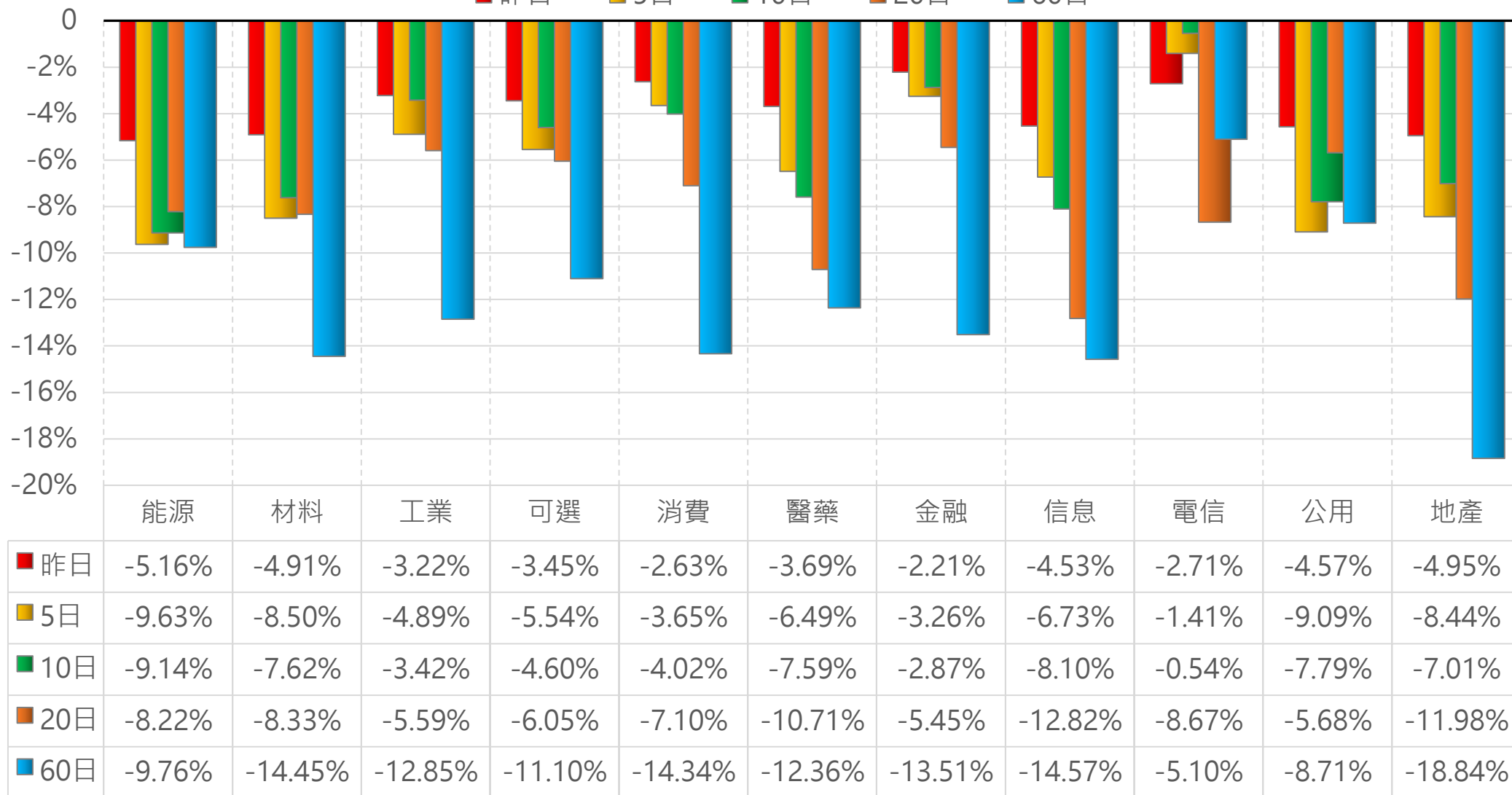
■ 昨日 ■ 5日 ■ 10日 ■ 20日 ■ 60日



	能源	材料	工業	可選	消費	醫藥	金融	信息	電信	公用	地企
■ 昨日	-2.10%	-3.26%	-1.98%	-3.19%	-2.26%	-3.11%	-0.19%	-2.83%	-3.22%	-2.47%	-1.26%
■ 5日	-4.99%	-5.79%	-2.94%	-4.21%	-2.84%	-4.69%	0.94%	-3.39%	-3.51%	-5.04%	-1.34%
■ 10日	-5.35%	-7.45%	-1.33%	-1.42%	-2.08%	-5.01%	0.73%	-5.89%	-5.63%	-4.57%	-2.12%
■ 20日	-0.21%	-7.42%	-1.74%	-4.19%	-4.21%	-7.34%	0.98%	-14.36%	-6.44%	-1.62%	-2.58%
■ 60日	2.45%	-13.77%	-9.31%	-12.73%	-12.47%	-10.87%	-6.44%	-16.20%	-10.90%	-0.69%	-7.92%

深證行業指數表現

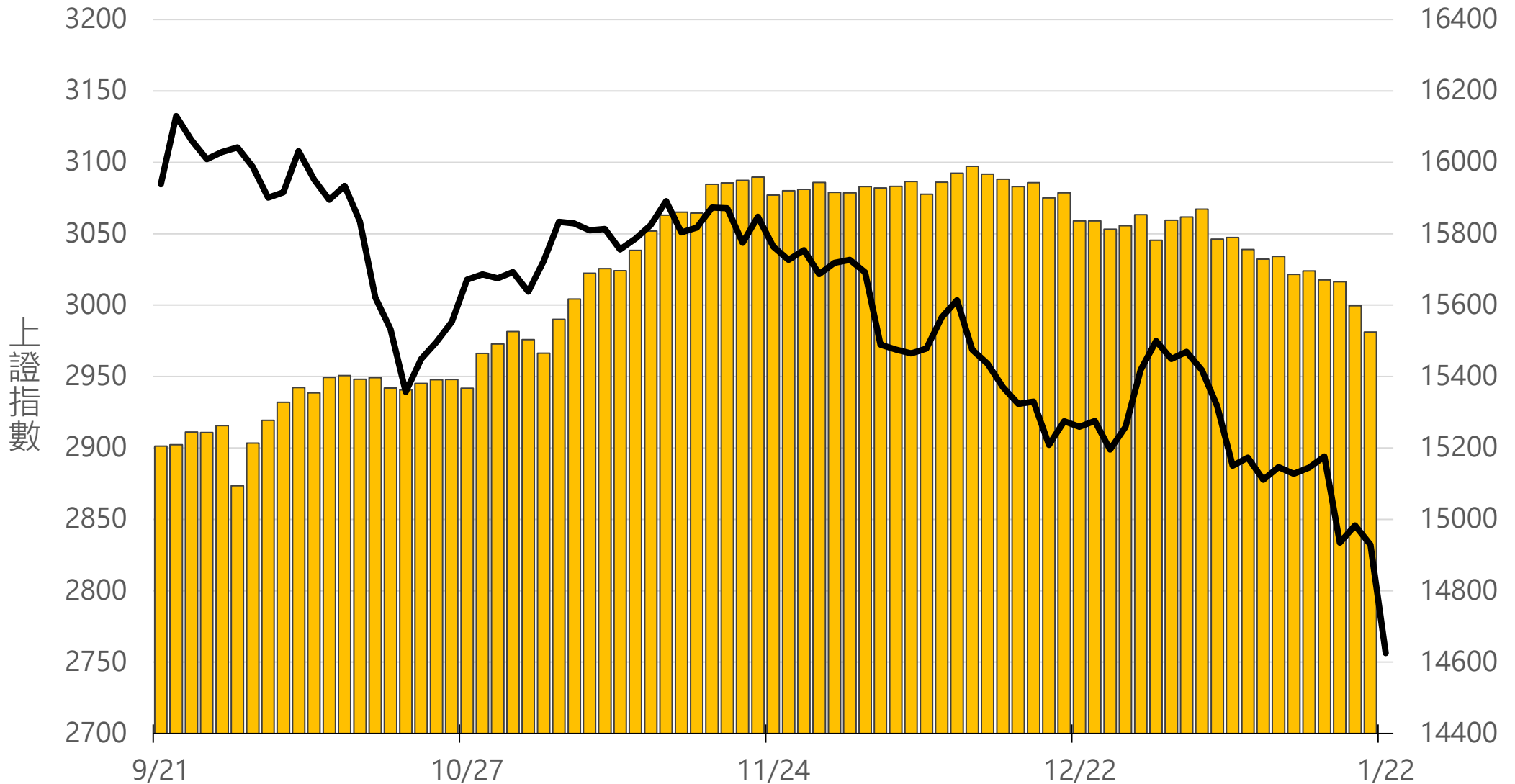
■ 昨日 ■ 5日 ■ 10日 ■ 20日 ■ 60日



滬深兩市融資餘額 (億人民幣)

僅更新至
前一日數據

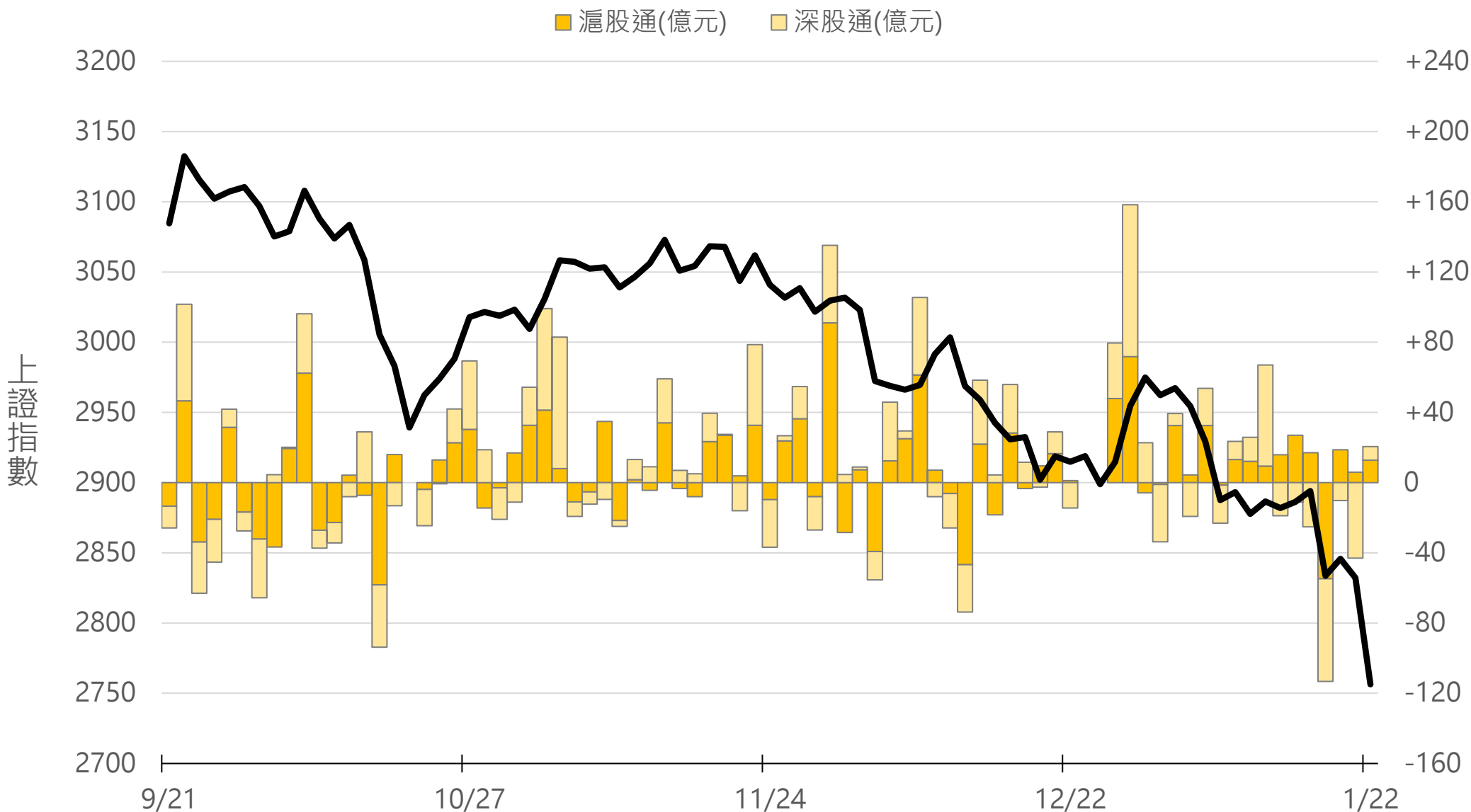
15524.9



滬深港通北上 (億人民幣)

滬股通 +12.8 合
深股通 +7.7 計

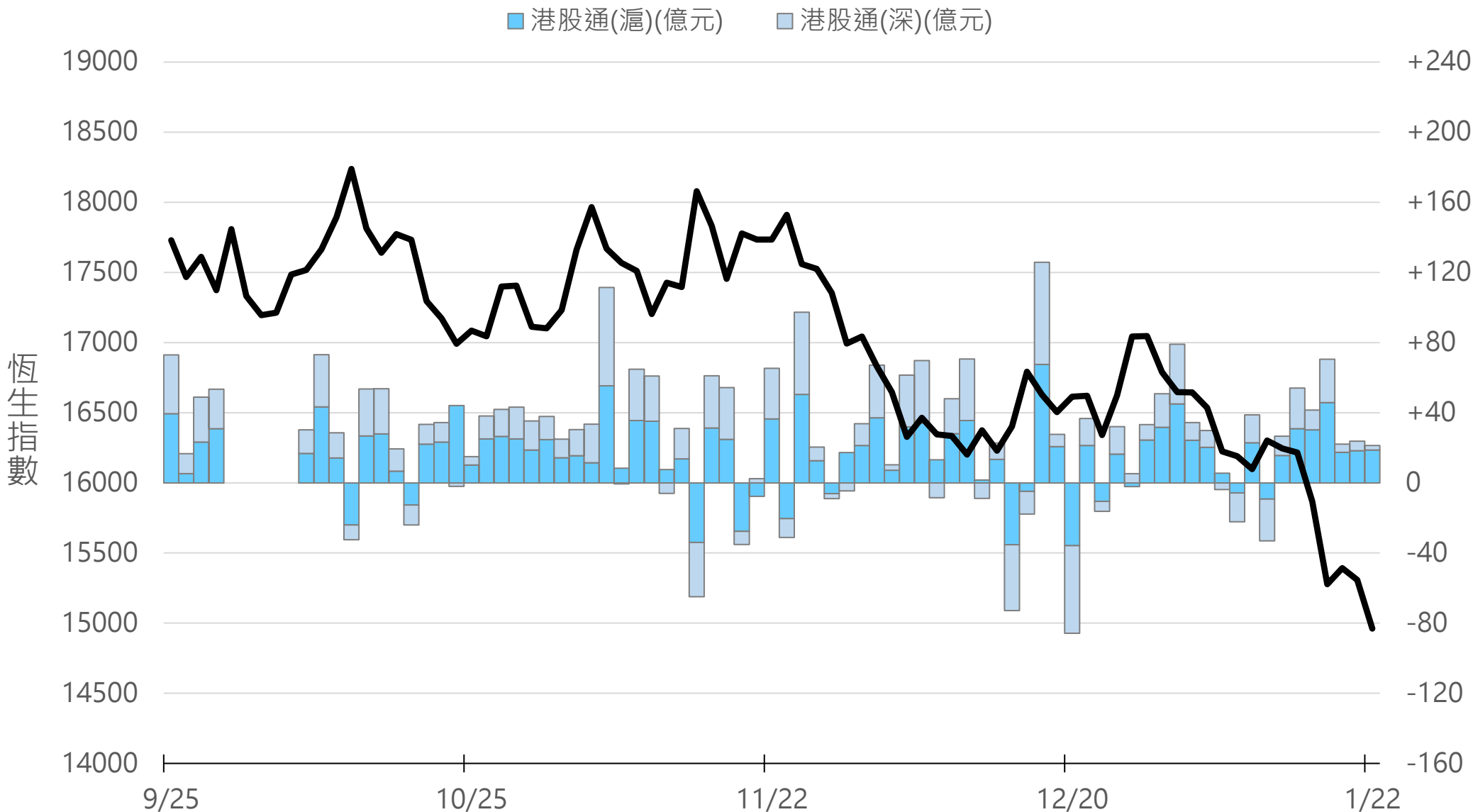
+20.5



滬深港通南下 (億人民幣)

港股通(滬) +18.8 合
港股通(深) +2.6 計

+21.3



一般型ETF (單位: 張, 新台幣億元)

商品	收盤	漲跌	漲跌幅	成交量	金額	市值
元大上證50 (006206)	25.62	+0.05 ↑	0.20%	286	0.07	10.7
富邦上證180 (006205)	26.61	+0.06 ↑	0.23%	1599	0.43	48.3
富邦中證500 (00783)	16.41	-0.42 ↓	2.50%	267	0.04	1.6
富邦深100 (00639)	9.52	-0.03 ↓	0.31%	1025	0.10	12.6
群益深證中小 (00643)	10.62	-0.13 ↓	1.21%	1485	0.16	10.7
元大寶滬深 (0061)	15.58	+0.01 ↑	0.06%	217	0.03	20.5
復華滬深 (006207)	20.24	-0.10 ↓	0.49%	704	0.14	6.9
國泰A50 (00636)	18.10	+0.02 ↑	0.11%	2026	0.37	42.2
富邦恆生國企 (00700)	9.79	-0.18 ↓	1.81%	535	0.05	2.6

槓桿及反向型ETF (單位: 張, 新台幣億元)

商品	收盤	漲跌	漲跌幅	成交量	金額	市值
富邦上證180正2 (00633L)	27.26	+0.23 ↑	0.85%	11359	3.11	102.3
富邦上證180反1 (00634R)	5.15	-0.05 ↓	0.96%	333	0.02	2.6
元大滬深300正2 (00637L)	10.79	+0.07 ↑	0.65%	80258	8.70	243.4
元大滬深300反1 (00638R)	10.84	-0.07 ↓	0.64%	917	0.10	3.2
國泰A50正2 (00655L)	18.92	+0.16 ↑	0.85%	4783	0.91	32.4
國泰A50反1 (00656R)	9.70	-0.07 ↓	0.72%	735	0.07	1.5
復華香港正2 (00650L)	7.16	-0.39 ↓	5.17%	37162	2.72	22.9
復華香港反1 (00651R)	10.70	+0.25 ↑	2.39%	1451	0.15	2.2
富邦恆生國企正2 (00665L)	4.24	-0.24 ↓	5.36%	105582	4.61	36.9
富邦恆生國企反1 (00666R)	18.91	+0.45 ↑	2.44%	256	0.05	1.5

ETF期貨 (單位: 口)

商品	月份	收盤	漲跌	漲跌幅	成交量	OI	增減
富邦上證180 (OAF)	02	26.38	-0.37 ↓	1.38%	109	1338	+32
	03	26.24	-0.47 ↓	1.76%	14	71	+3
元大上證50 (OBF)	02	25.25	-0.47 ↓	1.83%	3	30	0
	03	25.77	+0.04 ↑	0.16%	3	4	+3
國泰A50 (OJF)	02	17.95	-0.23 ↓	1.27%	95	841	+19
	03	17.97	-0.21 ↓	1.16%	50	130	+27
富邦深100 (OKF)	02	9.30	-0.28 ↓	2.92%	98	597	+42
	03	9.38	-0.20 ↓	2.09%	21	24	+17
群益深中小 (OOF)	02	10.46	-0.33 ↓	3.06%	4	23	0
	03	10.47	-0.33 ↓	3.06%	0	4	0

A50晨報



永豐期貨股份有限公司 | 台北市重慶南路一段2號8樓 | 02-2381-1799 | 111年金管期總字第007號 | 顧問事業部

本研究報告純屬研究性質僅供參考，不保證其完整性及精確性，報告內容具時效性，邇後若有變更，本公司將不做預告或主動更新。交易人決策時應衡量自身需求與交易風險，並就交易結果自行負責，本公司恕不負任何法律責任，亦不作任何保證。未經授權，禁止任何形式抄襲、引用或轉載。