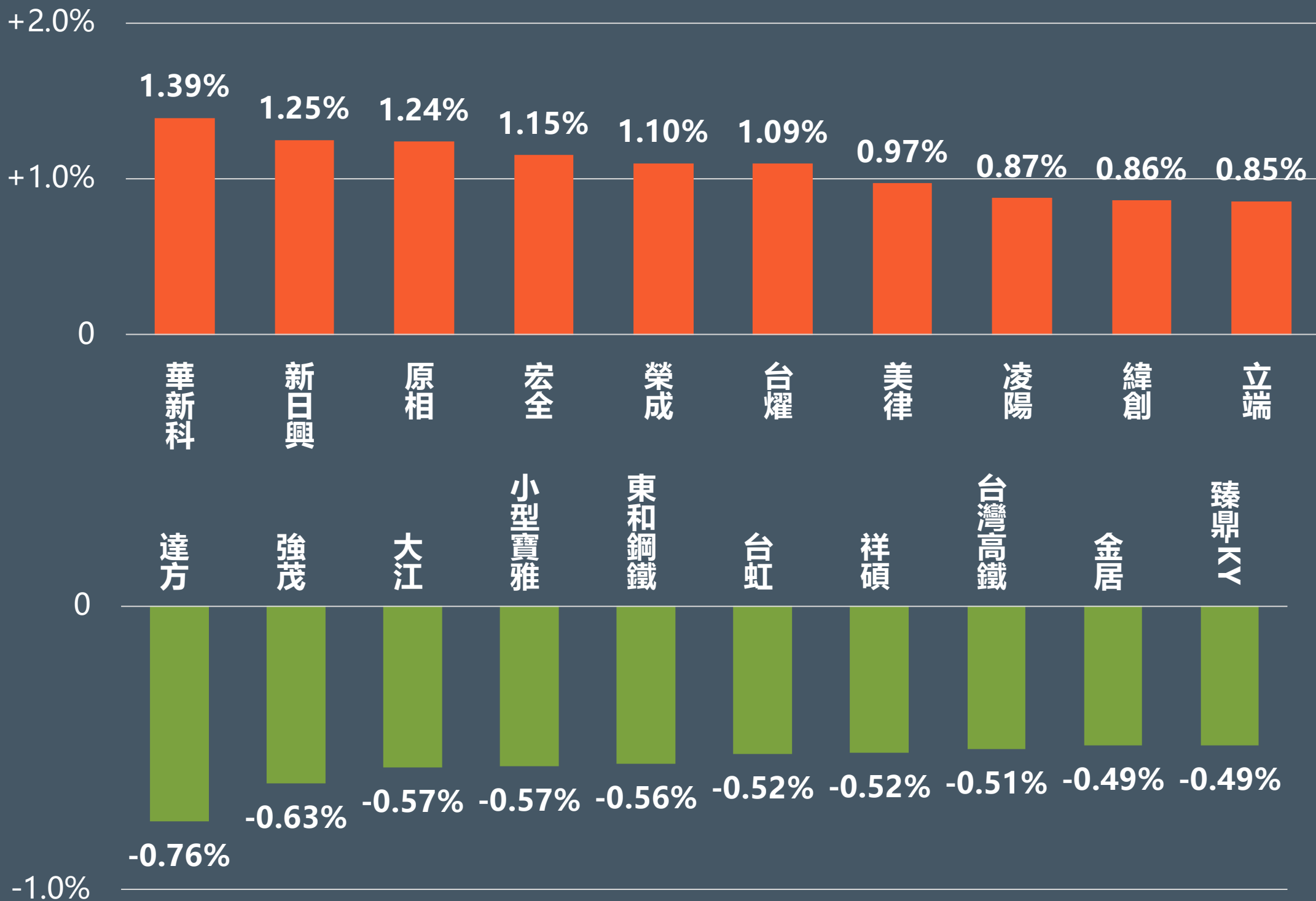




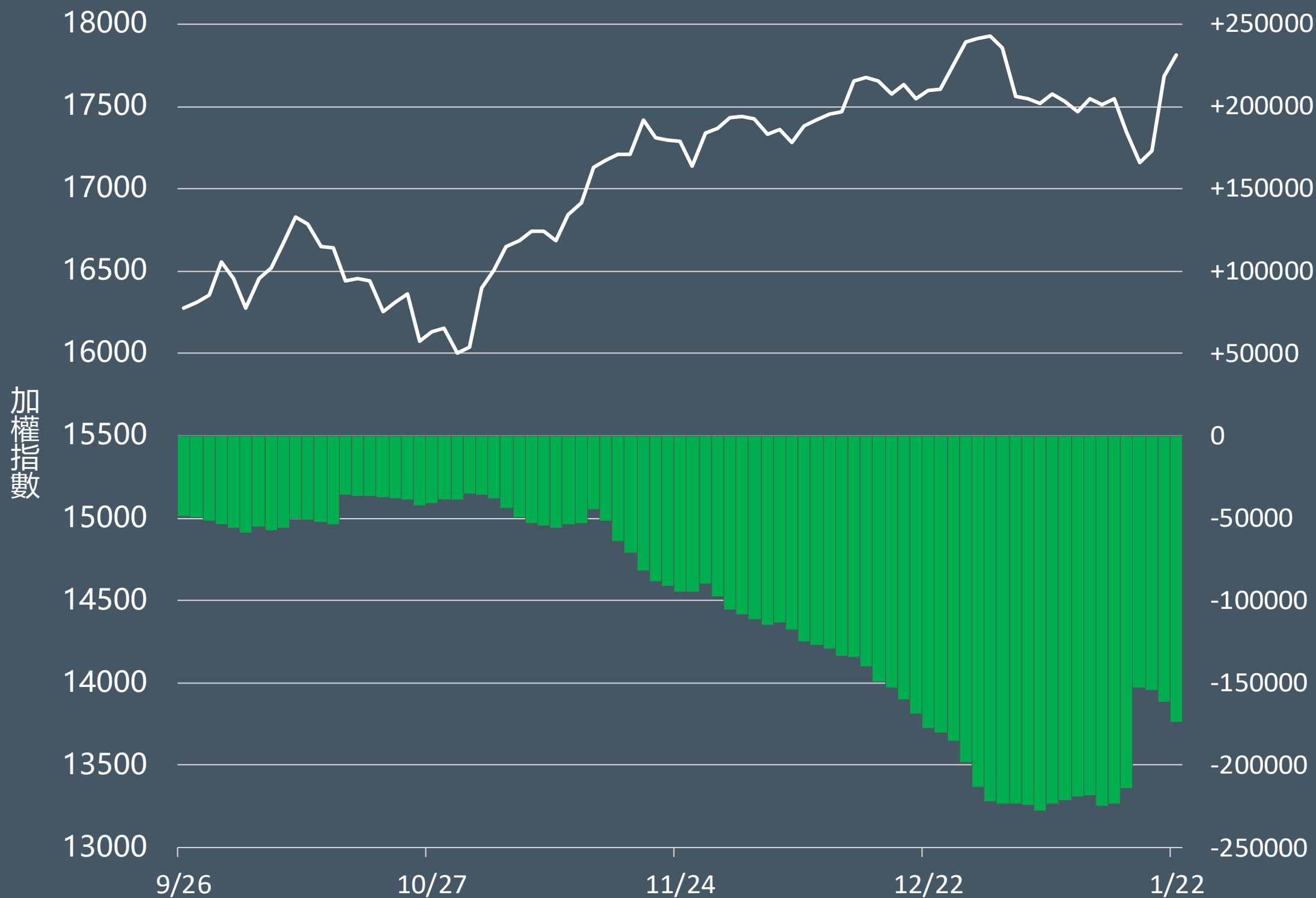
股票期貨

2024年1月22日 永豐期貨顧問事業部編制

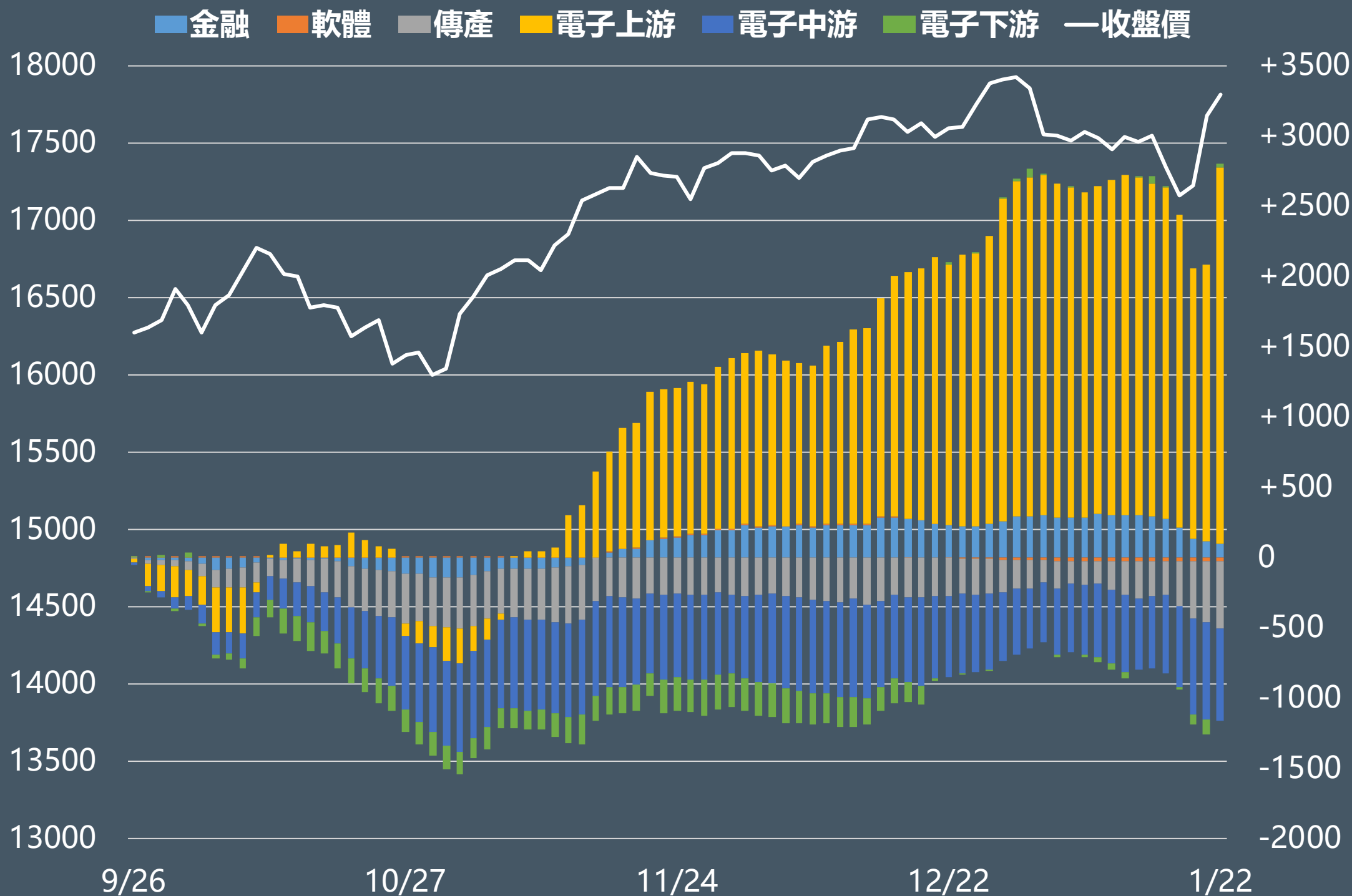
正逆價差前十名排行



外資股票期貨未平倉部位(口)



外資買賣超股期類股累積金額(億元)



熱門股期趨勢 1-10名

代碼	契約	股票	近月收盤價	漲幅	短趨	全市場OI	保證金	外資	投信
3231	DXF	緯創	117.5	8.8%	↗	18,181口 1,896口	47,588	6,860張 (連2買)	17,407張 (連8買)
2356	LQF	英業達	56.4	8.67%	↗	8,269口 1,350口	18,274	27,942張 (連2買)	809張 (連4買)
2382	DKF	廣達	255	6.03%	↗	10,259口 485口	82,620	6,183張 (連2買)	4,352張 (連9買)
3481	DQF	群創	16.65	0.91%	↗	19,969口 4,489口	4,496	-26,689張 (連2賣)	6,762張 (連6買)
2376	GHF	技嘉	297	10%	↗	4,175口 262口	96,228	1,931張 (連3買)	3,858張 (連2買)
2353	DSF	宏碁	47.05	1.73%	↗	6,734口 682口	12,704	-17,368張 (連14賣)	1,270張 (連15買)
2609	DAF	陽明	49.85	-2.25%	↘	12,788口 960口	20,189	2,254張	-3,031張 (連2賣)
3706	PSF	神達	46.65	3.44%	↗	2,992口 783口	15,115	2,552張 (連3買)	277張 (連4買)
2330	CDF	台積電	628	0%	↗	27,902口 458口	169,560	18,518張 (連3買)	-374張
3035	IPF	智原	450.5	4.65%	↗	2,506口 236口	182,453	825張	214張 (連5買)

短趨:收盤價>5日線↗,收盤價<5日線↘

熱門股期趨勢 11-20名

代碼	契約	股票	近月收盤價	漲幅	短趨	全市場OI	保證金	外資	投信
2303	CCF	聯電	50.3	2.44%	↗	12,054口 933口	13,581	25,233張 (連2買)	3,325張 (連16買)
6274	OVF	台耀	138.5	7.36%	↗	3,074口 905口	44,874	868張 (連2買)	-481張
2330	QFF	小型台積電	629	0.16%	↗	9,833口 356口	8,492	18,518張 (連3買)	-374張
6669	PWF	小型緯穎	2200	10%	↗	5,169口 386口	35,640	115張 (連2買)	-16張
2603	CZF	長榮	152.5	-2.24%	↘	13,023口 -474口	49,410	134張	-1,173張 (連2賣)
2324	CGF	仁寶	37.55	3.16%	↗	3,364口 165口	10,139	1,455張	1,080張 (連4買)
2454	PUF	小型聯發科	924	0.33%	↗	6,221口 85口	12,474	1,043張 (連3買)	-797張 (連5賣)
3324	PTF	雙鴻	388.5	8.98%	↗	1,375口 142口	125,874	2,992張 (連5買)	-426張 (連2賣)
2371	CXF	大同	42	4.22%	↗	13,550口 318口	11,340	4,609張 (連2買)	-1張
3017	RAF	奇鋌	380.5	9.97%	↗	2,088口 129口	123,282	4,815張 (連2買)	606張 (連4買)

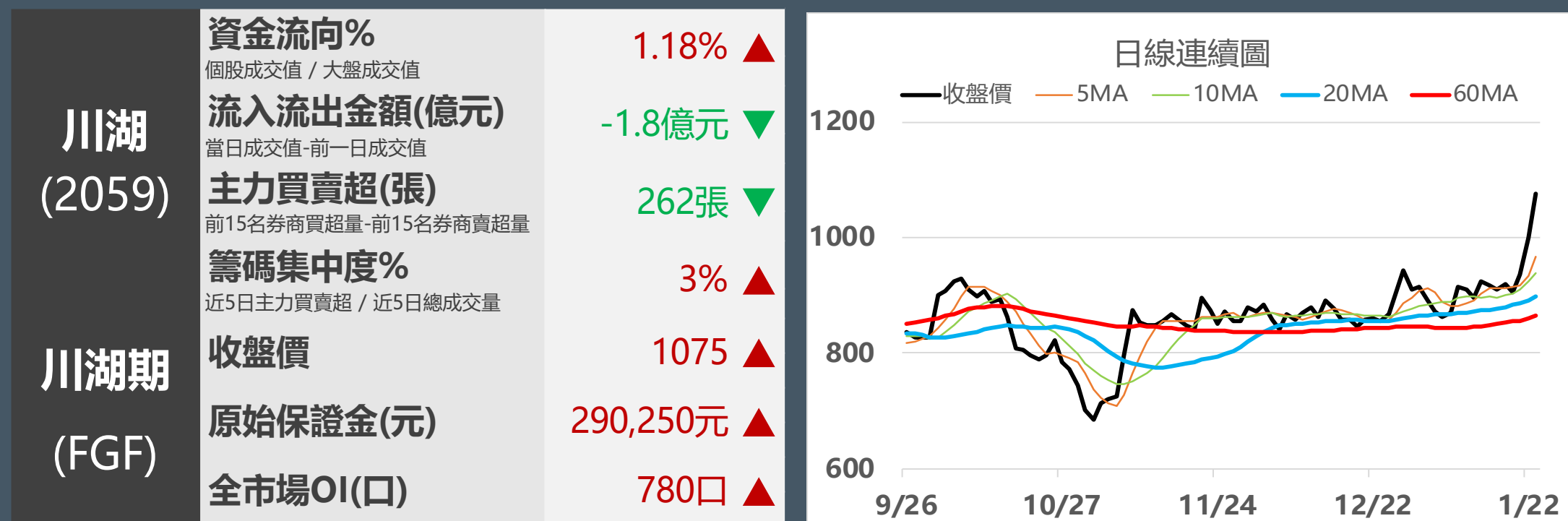
短趨:收盤價>5日線↗,收盤價<5日線↘

外資態度

代號	股票	收盤價	漲幅	連買	代號	股票	收盤價	漲幅	連賣
6510	精測	537	3.07%	8日	5371	中光電	71.8	-0.28%	17日
3702	大聯大	89.6	3.34%	7日	2002	中鋼	24.75	0.41%	15日
3324	雙鴻	386	7.97%	5日	1590	亞德客-KY	967	-0.31%	15日
4128	中天	48.4	2.76%	4日	2231	為升	131	1.16%	15日
2331	精英	31.45	1.94%	4日	2353	宏碁	46.75	1.74%	14日
2605	新興	23.8	1.06%	4日	9904	寶成	30.05	-0.83%	13日
2059	川湖	1075	7.5%	3日	4958	臻鼎-KY	101.5	-0.49%	12日
4123	晟德	46.25	1.2%	3日	5871	中租-KY	180	0.28%	12日
8358	金居	60.8	1.67%	3日	2915	潤泰全	60.1	-0.33%	11日
3078	僑威	80.7	2.54%	3日	6770	力積電	27.45	0.73%	11日

AI浪潮來襲 營運動能將起 川湖期

NVIDIA執行長黃仁勳再度來台，除將參加24日台灣分公司尾牙，據相關消息指出，也可能拜訪伺服器相關供應鏈，引爆AI族群熱度。今(2024)年AI伺服器出貨可望逐季墊高，而伺服器機殼大廠勤誠(8210)、導軌大廠川湖(2059)在技術、產品開發領先，加上終端CSP(雲端服務供應商)大廠強勁需求帶動，可望成為首波AI伺服器浪潮下的主要受惠零組件廠。AI伺服器今年將正式放量，在NVIDIA「H200」預計Q2量產、「B100」則預計Q4量產帶動下，業界人士普遍預估，今年AI伺服器可望呈現逐季墊高態勢，而通用型伺服器目前看回溫速度雖較預期慢，但也可望呈現逐季回溫。



AI 帶動CCL材料規格升級 台光電期

台光電(2383)為銅箔基板廠，去年營收為412.95億元，年增6.78%，前三季EPS 10.5元。受到AI PC及AI伺服器需求推動銅箔基板(CCL)材料規格升級，與蘋果新機拉貨效應，台光電去年下半年營收一路走強，第四季營收表現創單季歷史新高，其中來自AI的貢獻持續放大。法人分析，今年全球AI伺服器出貨量將超過160萬台、年增40%，台光電在AI伺服器產業地位穩固，且持續受惠強勁的GPU、ASIC與800G交換器需求帶來的CCL材料升級趨勢，看好台光電將是AI伺服器投資趨勢的最大受益者，未來營運成長動能強勁。

