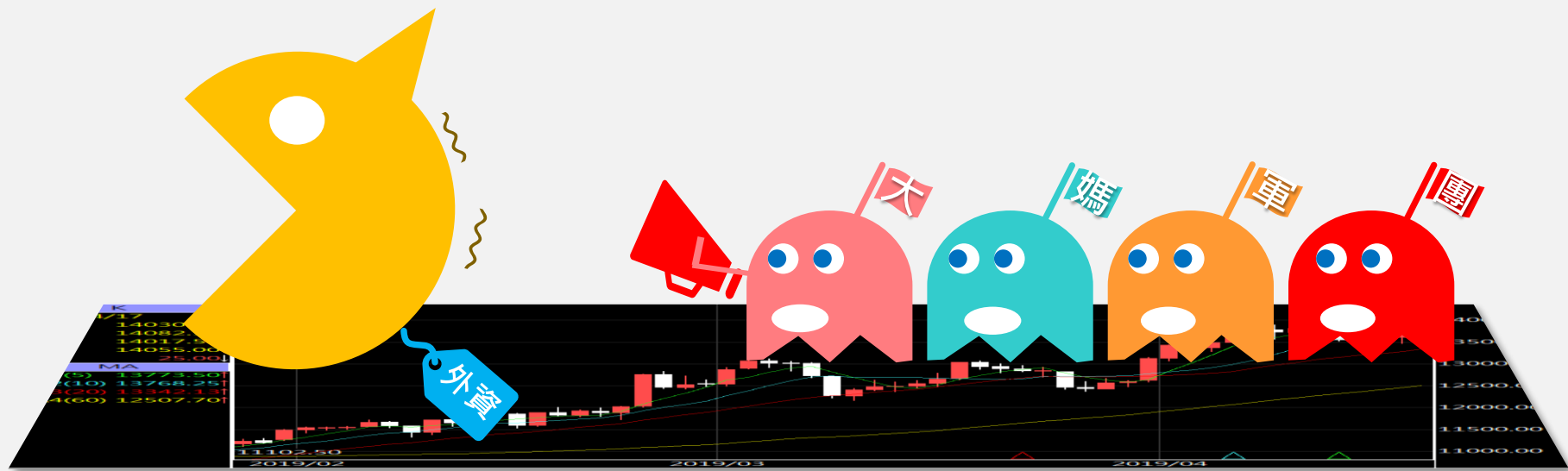


A50晨報

永豐期貨顧問事業部編製

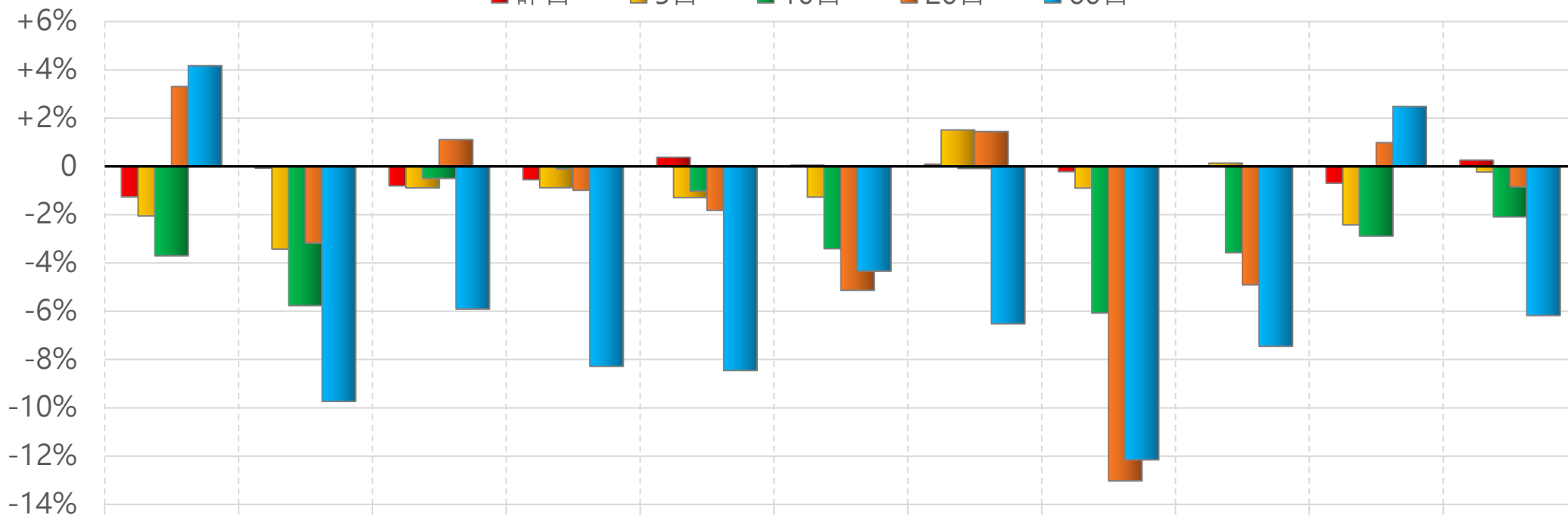


陸股主要指數

標的	收盤	漲跌	漲跌幅	今年以來	0% (52週低)	↔	100% (52週高)
上證指數	2832.28	-13.50	-0.47%	-4.8%	11%		
上證50	2243.54	+5.08	+0.23%	-3.6%	11%		
上證180	7136.78	-2.26	-0.03%	-3.8%	11%		
深證指數	1686.58	-15.88	-0.93%	-8.2%	6%		
中小板	9761.08	-79.30	-0.81%	-8.2%	6%		
創業板	2283.21	-31.31	-1.35%	-10.2%	5%		
滬深300	3269.78	-4.95	-0.15%	-4.7%	9%		
A50指數	11055.93	+38.26	+0.35%	-3.9%	10%		
恆生指數	15308.69	-83.10	-0.54%	-10.2%	2%		
H股指數	5127.24	-44.81	-0.87%	-11.1%	1%		

上證行業指數表現

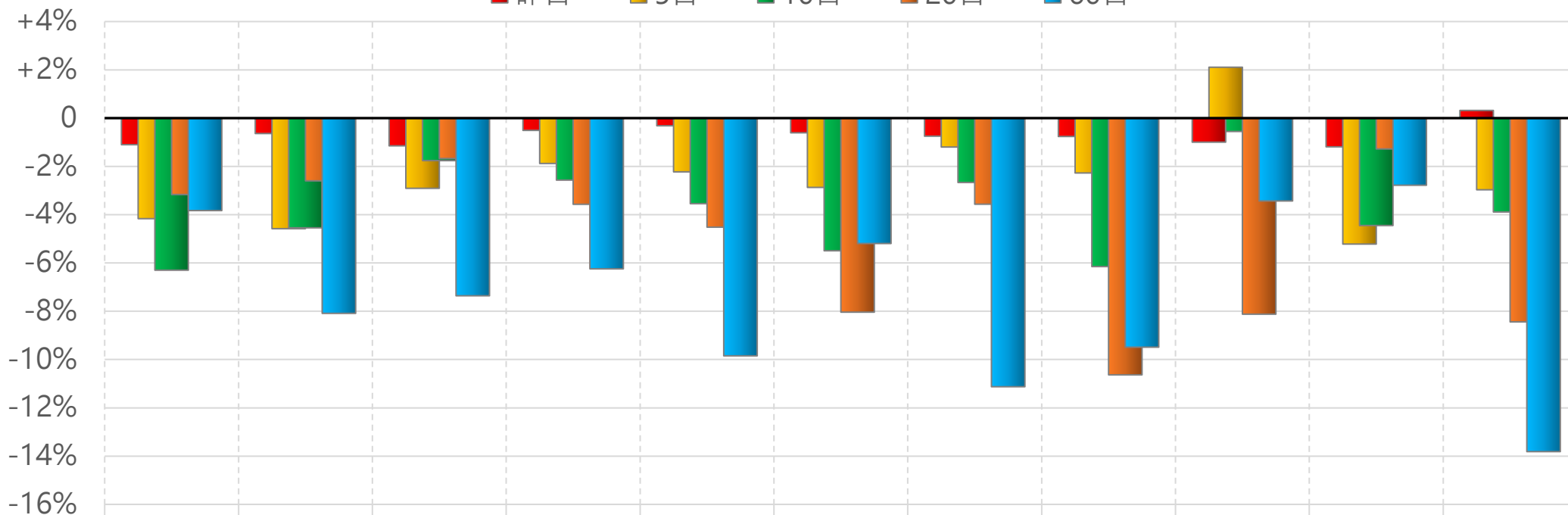
■ 昨日 ■ 5日 ■ 10日 ■ 20日 ■ 60日



	能源	材料	工業	可選	消費	醫藥	金融	信息	電信	公用	地企
■ 昨日	-1.26%	-0.07%	-0.81%	-0.55%	0.38%	0.05%	0.09%	-0.22%	0.01%	-0.70%	0.26%
■ 5日	-2.05%	-3.43%	-0.89%	-0.88%	-1.29%	-1.27%	1.51%	-0.90%	0.14%	-2.42%	-0.24%
■ 10日	-3.70%	-5.77%	-0.50%	-0.10%	-1.02%	-3.41%	-0.09%	-6.07%	-3.57%	-2.89%	-2.09%
■ 20日	3.31%	-3.18%	1.11%	-0.99%	-1.82%	-5.13%	1.44%	-13.02%	-4.91%	0.98%	-0.85%
■ 60日	4.17%	-9.74%	-5.91%	-8.29%	-8.46%	-4.34%	-6.52%	-12.15%	-7.45%	2.48%	-6.18%

深證行業指數表現

■ 昨日 ■ 5日 ■ 10日 ■ 20日 ■ 60日

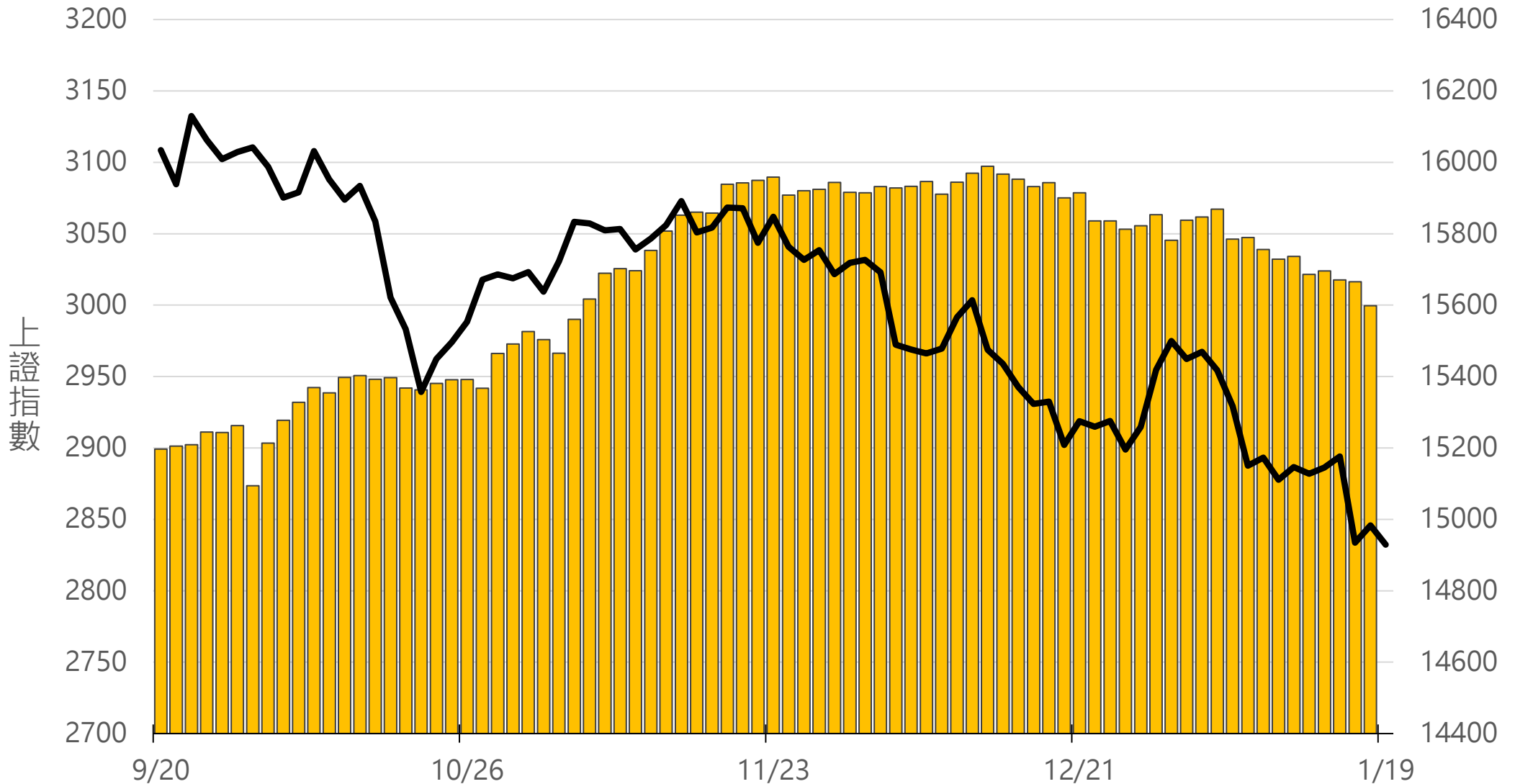


	能源	材料	工業	可選	消費	醫藥	金融	信息	電信	公用	地產
■ 昨日	-1.10%	-0.64%	-1.15%	-0.51%	-0.32%	-0.61%	-0.75%	-0.76%	-1.00%	-1.19%	0.32%
■ 5日	-4.16%	-4.58%	-2.91%	-1.88%	-2.23%	-2.87%	-1.20%	-2.27%	2.11%	-5.22%	-2.97%
■ 10日	-6.30%	-4.54%	-1.76%	-2.57%	-3.54%	-5.49%	-2.67%	-6.15%	-0.55%	-4.45%	-3.89%
■ 20日	-3.16%	-2.60%	-1.67%	-3.57%	-4.52%	-8.04%	-3.57%	-10.63%	-8.12%	-1.28%	-8.44%
■ 60日	-3.83%	-8.09%	-7.36%	-6.24%	-9.85%	-5.19%	-11.13%	-9.49%	-3.43%	-2.78%	-13.81%

滬深兩市融資餘額 (億人民幣)

僅更新至
前一日數據

15598.1



滬深港通北上 (億人民幣)

滬股通

+5.9

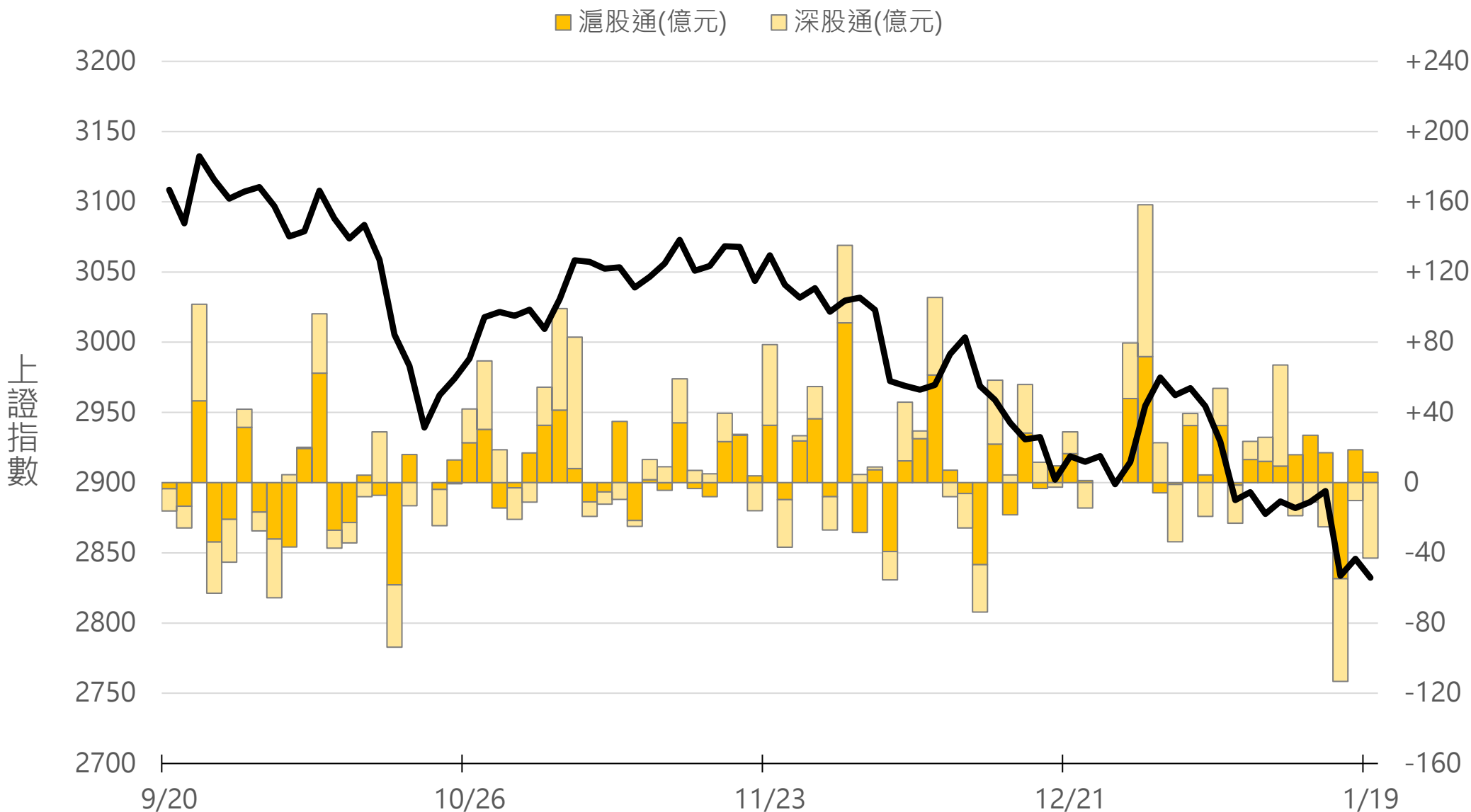
合

深股通

-42.9

計

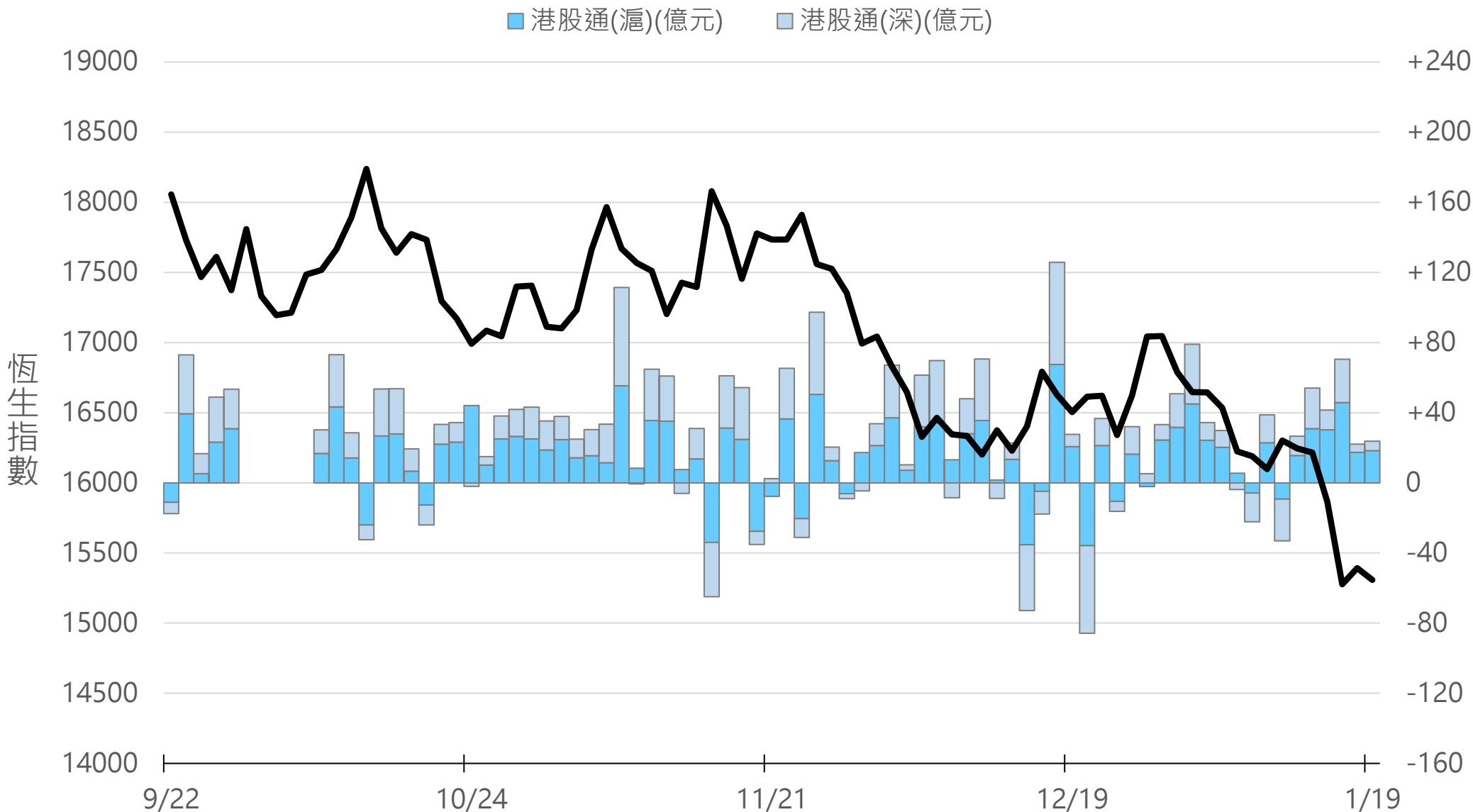
-37.1



滬深港通南下 (億人民幣)

港股通(滬) +18.3 合
港股通(深) +5.4 計

+23.7



一般型ETF (單位: 張, 新台幣億元)

商品	收盤	漲跌	漲跌幅	成交量	金額	市值
元大上證50 (006206)	25.57	+0.53 ↑	2.12%	305	0.08	10.7
富邦上證180 (006205)	26.55	+0.44 ↑	1.69%	1073	0.29	48.2
富邦中證500 (00783)	16.83	+0.19 ↑	1.14%	222	0.04	1.6
富邦深100 (00639)	9.55	+0.15 ↑	1.60%	1290	0.12	12.6
群益深證中小 (00643)	10.75	+0.10 ↑	0.94%	1661	0.18	10.9
元大寶滬深 (0061)	15.57	+0.20 ↑	1.30%	205	0.03	20.5
復華滬深 (006207)	20.34	+0.37 ↑	1.85%	117	0.02	6.9
國泰A50 (00636)	18.08	+0.36 ↑	2.03%	1536	0.28	42.2
富邦恆生國企 (00700)	9.97	-0.07 ↓	0.70%	612	0.06	2.6

槓桿及反向型ETF (單位: 張, 新台幣億元)

商品	收盤	漲跌	漲跌幅	成交量	金額	市值
富邦上證180正2 (00633L)	27.03	+1.26 ↑	4.89%	13179	3.56	101.5
富邦上證180反1 (00634R)	5.20	-0.12 ↓	2.26%	400	0.02	2.6
元大滬深300正2 (00637L)	10.72	+0.51 ↑	5.00%	115151	12.33	243.0
元大滬深300反1 (00638R)	10.91	-0.30 ↓	2.68%	1908	0.21	3.3
國泰A50正2 (00655L)	18.76	+0.94 ↑	5.27%	6756	1.26	32.2
國泰A50反1 (00656R)	9.77	-0.29 ↓	2.88%	1500	0.15	1.5
復華香港正2 (00650L)	7.55	+0.02 ↑	0.27%	20556	1.57	23.8
復華香港反1 (00651R)	10.45	-0.07 ↓	0.67%	1081	0.11	2.3
富邦恆生國企正2 (00665L)	4.48	-0.02 ↓	0.44%	61226	2.78	38.3
富邦恆生國企反1 (00666R)	18.46	-0.07 ↓	0.38%	139	0.03	1.5

ETF期貨 (單位: 口)

商品	月份	收盤	漲跌	漲跌幅	成交量	OI	增減	
富邦上證180 (OAF)	02	26.75	+0.08	↑	0.30%	123	1306	+47
	03	26.71	+0.04	↑	0.15%	12	68	+9
元大上證50 (OBF)	02	25.65	-0.02	↓	0.08%	13	30	-1
	03	25.73	+0.10	↑	0.39%	0	1	0
國泰A50 (OJF)	02	18.18	+0.07	↑	0.39%	132	822	+17
	03	18.18	+0.05	↑	0.28%	12	103	+4
富邦深100 (OKF)	02	9.58	-0.07	↓	0.73%	30	555	+24
	03	9.58	-0.04	↓	0.42%	3	7	-1
群益深中小 (OOF)	02	10.79	-0.06	↓	0.55%	1	23	0
	03	10.80	-0.06	↓	0.55%	1	4	0

A50晨報



永豐期貨股份有限公司 | 台北市重慶南路一段2號8樓 | 02-2381-1799 | 111年金管期總字第007號 | 顧問事業部

本研究報告純屬研究性質僅供參考，不保證其完整性及精確性，報告內容具時效性，邇後若有變更，本公司將不做預告或主動更新。交易人決策時應衡量自身需求與交易風險，並就交易結果自行負責，本公司恕不負任何法律責任，亦不作任何保證。未經授權，禁止任何形式抄襲、引用或轉載。