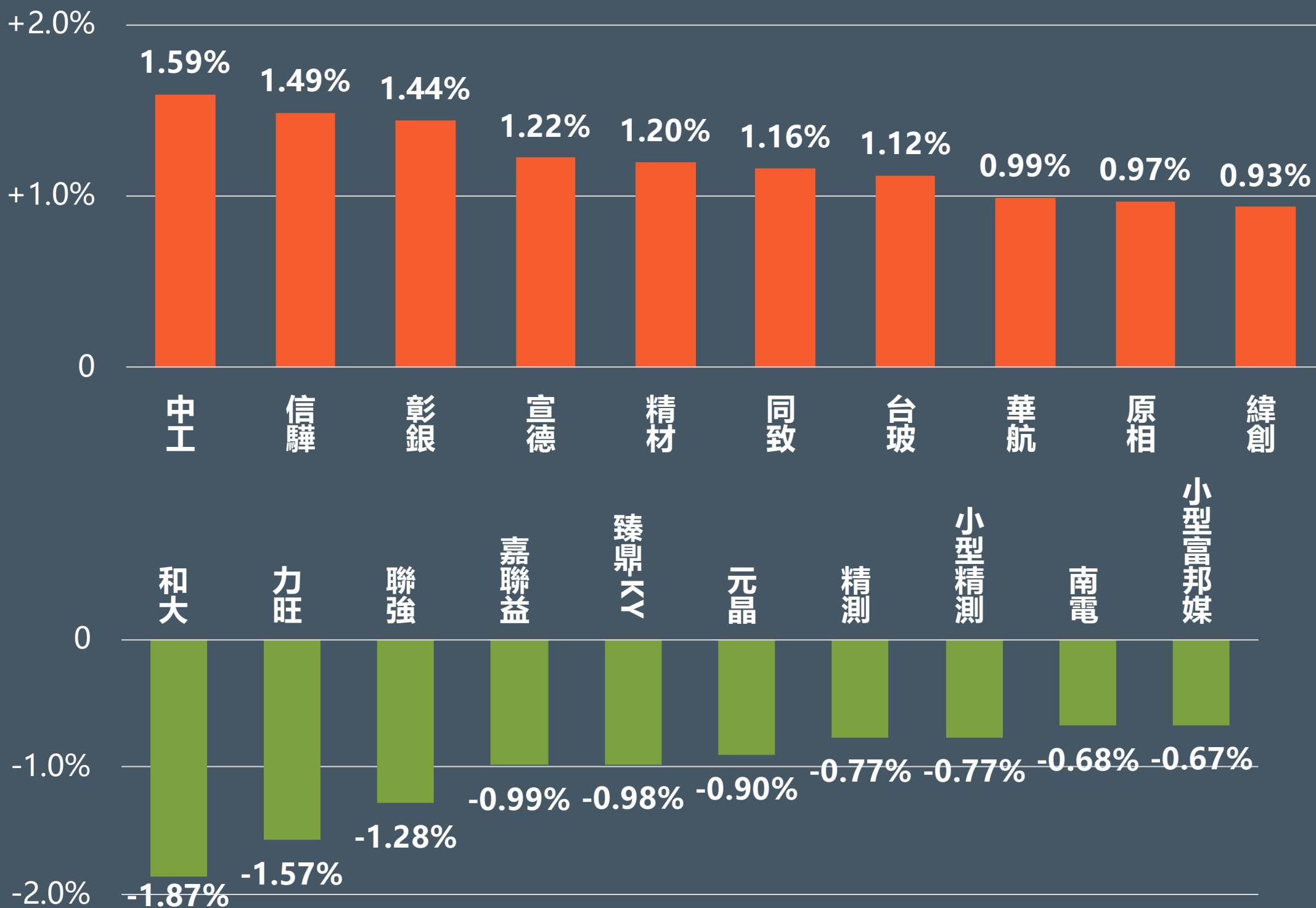


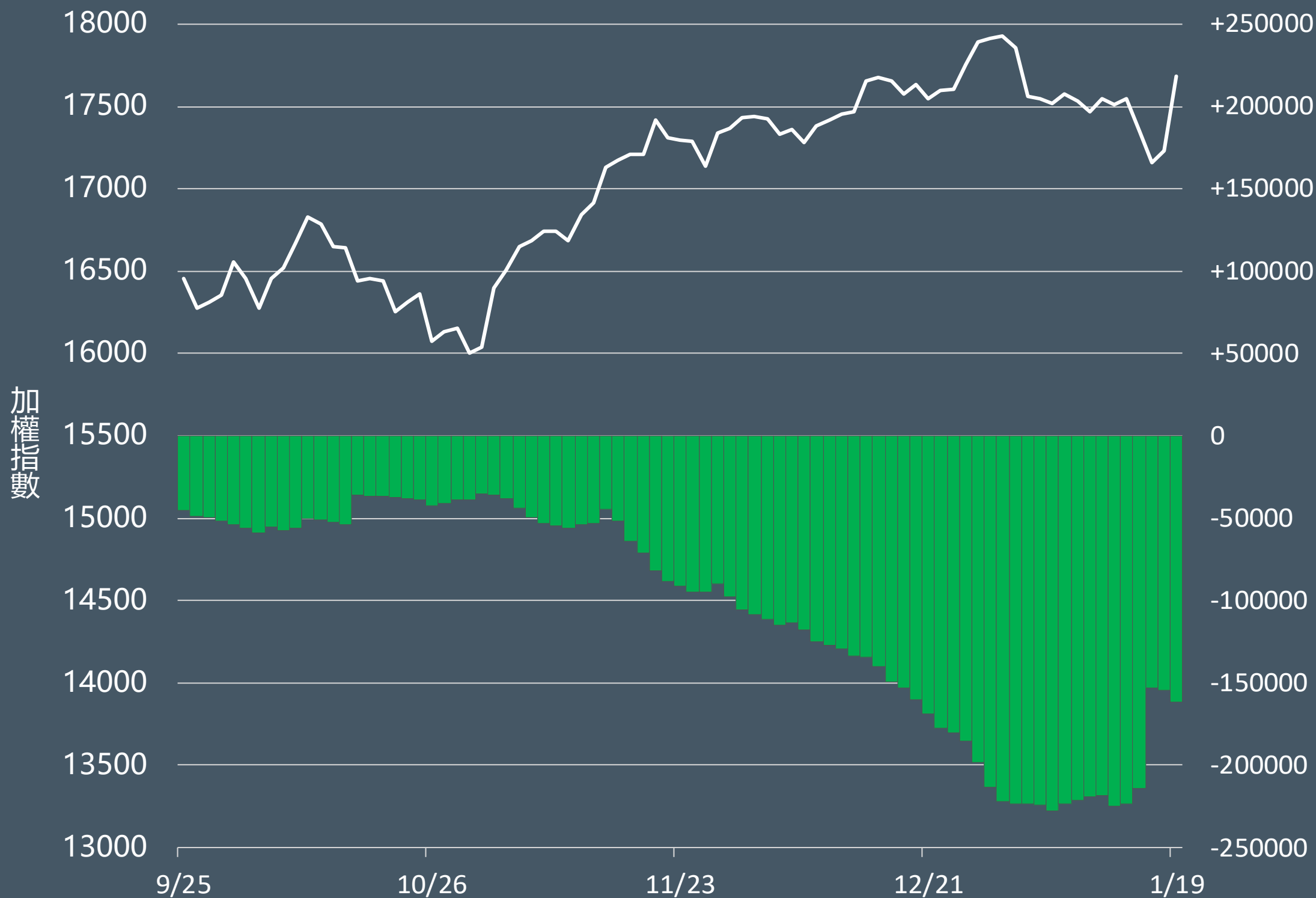


股票期貨

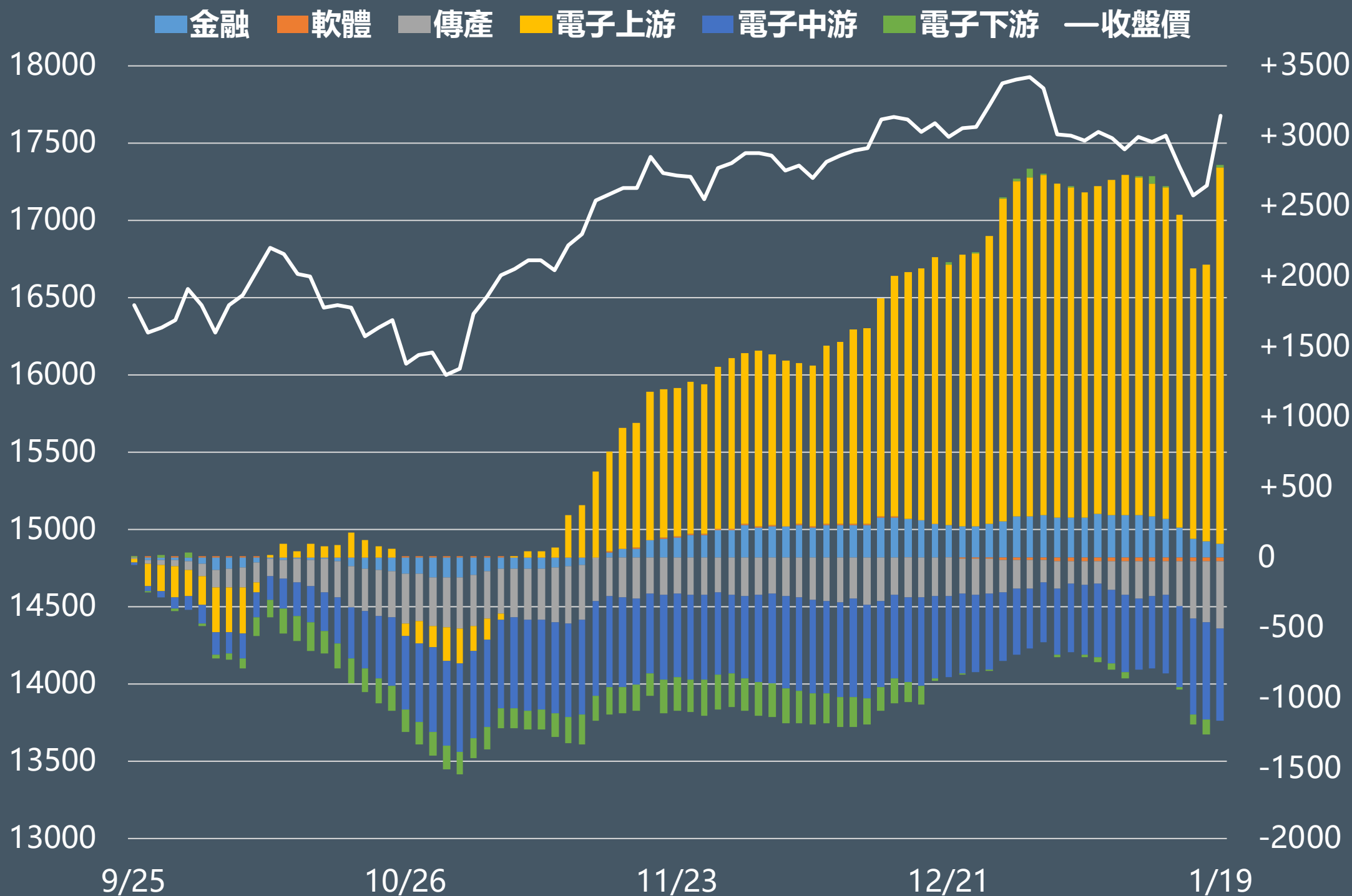
正逆價差前十名排行



外資股票期貨未平倉部位(口)



外資買賣超股期類股累積金額(億元)



熱門股期趨勢 1-10名

代碼	契約	股票	近月收盤價	漲幅	短趨	全市場OI	保證金	外資	投信
3231	DXF	緯創	108	9.98%	↗	16,285口 3,337口	43,740	64,433張	15,096張 (連7買)
2382	DKF	廣達	240.5	8.09%	↗	9,774口 210口	77,922	29,749張	3,950張 (連8買)
3481	DQF	群創	16.5	3.77%	↗	15,480口 884口	4,455	-3,160張	12,063張 (連5買)
2330	CDF	台積電	628	5.9%	↗	27,444口 686口	169,560	112,456張 (連2買)	1,086張 (連3買)
2330	QFF	小型台積電	627	5.73%	↗	9,477口 -145口	8,465	112,456張 (連2買)	1,086張 (連3買)
6669	PWF	小型緯穎	2000	5.26%	↗	4,783口 59口	32,400	946張	169張
2356	LQF	英業達	51.9	5.17%	↗	6,919口 983口	16,816	13,702張	875張 (連3買)
2353	DSF	宏碁	46.25	2.1%	↗	6,052口 532口	12,488	-9,467張 (連13賣)	1,654張 (連14買)
3035	IPF	智原	431	1.53%	↗	2,270口 -19口	174,555	-325張	708張 (連4買)
2603	CZF	長榮	155.5	-1.27%	↗	13,497口 154口	50,382	-4,054張	-561張

短趨:收盤價>5日線↗,收盤價<5日線↘

熱門股期趨勢 11-20名

代碼	契約	股票	近月收盤價	漲幅	短趨	全市場OI	保證金	外資	投信
2376	GHF	技嘉	270	5.88%	↗	3,913口 474口	87,480	8,014張 (連2買)	1,804張
2303	CCF	聯電	49.15	2.18%	↘	11,121口 405口	13,271	-4,585張 (連4賣)	3,142張 (連15買)
2609	DAF	陽明	51	-0.97%	↘	11,828口 364口	20,655	-4,276張	-1,710張
2409	CHF	友達	18.35	0.82%	↗	8,748口 -20口	4,955	-10,544張 (連8賣)	0張
2454	PUF	小型聯發科	921	2.33%	↗	6,136口 17口	12,434	418張 (連2買)	-19張 (連4賣)
2618	HSF	長榮航	31.1	-2.2%	↘	11,139口 81口	12,596	-27,672張	-34張
2324	CGF	仁寶	36.3	3.86%	↗	3,199口 -659口	9,801	-3,902張 (連5賣)	1,550張 (連3買)
3443	RWF	小型創意	1675	-3.18%	↘	3,971口 825口	33,919	-1,569張 (連5賣)	-35張 (連6賣)
3706	PSF	神達	45.15	3.56%	↗	2,209口 303口	14,629	4,371張 (連2買)	284張 (連3買)
6274	OVF	台耀	129	5.31%	↗	2,169口 142口	41,796	3,559張	0張

短趨:收盤價>5日線↗,收盤價<5日線↘

外資態度

代號	股票	收盤價	漲幅	連買	代號	股票	收盤價	漲幅	連賣
6510	精測	521	3.37%	7日	5371	中光電	72	-0.55%	16日
3702	大聯大	86.7	-0.12%	6日	9914	美利達	162.5	0.31%	15日
3324	雙鴻	357.5	2.73%	4日	2002	中鋼	24.65	-0.6%	14日
4128	中天	47.1	0.53%	3日	1590	亞德客-KY	970	2.11%	14日
2331	精英	30.85	2.83%	3日	2231	為升	129.5	0%	14日
2201	裕隆	69.1	0.88%	3日	2353	宏碁	45.95	2.11%	13日
2605	新興	23.55	-0.21%	3日	2377	微星	184.5	3.07%	12日
2059	川湖	1000	6.84%	2日	9904	寶成	30.3	1%	12日
4123	晟德	45.7	0%	2日	4958	臻鼎-KY	102	2.2%	11日
8358	金居	59.8	2.57%	2日	5871	中租-KY	179.5	1.41%	11日

Q4毛利率創高 今年續拚獲利極大化 緯創期

緯創(3231)公布去年第4季自結數，單季毛利率9.25%、創下歷史新高，主因NRE(一次性工程費用)收入提升且產品組合優化所帶動，稅後淨利33.35億元、年減約18%，EPS為1.18元。緯創今年持續進行客戶、產品組合優化，以獲利極大化為目標。緯創預期今年第1季一般型伺服器出貨將季減雙位數，AI伺服器將季增雙位數，年對年來看，一般型伺服器與AI伺服器都將成長，又以AI伺服器增長幅度更大，市場預期，AI伺服器將有「高於雙位數」的年增幅度。



AI應用發酵 欣興期

IC載板大廠欣興（3037）今年營運有望迎來復甦，台積電（2330）昨日法說會釋出看好AI等高階應用訊息，對於欣興來說具正面提振激勵，欣興去年因產業庫存修正，市場需求不佳，載板價格下滑，全年營收年減達25.9%，但欣興積極發展高階產品，包括AI伺服器、高速運算（HPC）、資料中心等皆有大客戶合作，欣興對於AI PC、AI手機等消費性電子產品也陸續出貨中。

